

# **Badische Landesbibliothek Karlsruhe**

**Digitale Sammlung der Badischen Landesbibliothek Karlsruhe**

## **Carlsruher meteorologische Beobachtungen vom Jahr ...**

Carlsruher meteorologische Beobachtungen vom Jahr 1824

**Boeckmann, Carl Wilhelm**

**Carlsruhe, 1824**

October

[urn:nbn:de:bsz:31-276427](https://nbn-resolving.org/urn:nbn:de:bsz:31-276427)

- 1.) Der ganze H. mit laichem Gholz bedacht - Zuthofen -  
Lüb<sup>2</sup>. Ab. weynweiff.
- 2.) Lüb<sup>2</sup>. auf dem Ab. weynweiff.
- 3.) Nabel - Nöring mit eingelausen Stollen - eystrichte  
Wolffentuchen.
- 4.) Der Lenz über Stollhemmung furtan - Ab. laichel  
Gebüll.
- 5.) Linsel Nabelgebüll - luffen Stollen<sup>2</sup>. Ab. Ab.  
weynweiff.
- 6.) Glinfföring überhölt -
- 7.) Nüst luff bedacht mit Luffpfimmwontz O.
- 8.) Lüb - der fimm bedacht fuf - Zuthofen.
- 9.) Nüst mit fuff<sup>2</sup>. fuff.
- 10.) Nüst bedacht - mit weter stwal luffen  
mit fuffenwontzen Opfain.

Tag.	Zeit.	Barom.	Thermom.		Hygr.	Wind.	Hyet.	Atm.	Witterung.
			a. S. F.	Schät.					
1	6 3/4	27.6.7	12.8	8.7	59	no			kl. fe. kühl. gelb
	2	5.9	22.4	18.7	49	no			kl. 3 - Lu. 2 - Neb. 3
	9 3/4	6.0	14.6	12.7	57	w			Lu. 2
2	6 1/2	8.2	14.0	11.9	58	w			Lu. 2
	2	8.7	15.1	12.3	55	w			Lu. 1 - Lu. 2 3/4 w. 3
	10	9.4	14.0	11.5	57	w			Lu. 2 w. 3
3	6 1/2	10.2	13.8	9.6	60	sw			Nebel - kl. 2 - 3
	2	10.7	18.5	14.6	51	sw			kl. 2.
	9 3/4	10.3	12.9	10.6	59	sw			Lu. 1 - 2 fe. w. 3.
4	6 1/2	9.9	12.5	7.5	59	no			kl. 4
	2	9.6	17.6	15.9	49	no			kl. 4.
	10	8.9	14.9	11.0	56	no.			kl. 1 - 2 kühl. w. 3. gelb.
5	7	8.5	14.0	7.2	56	no			kl. 1, kühl. Nebel gelb
	2	7.7	14.8	14.0	54	no			Lu. 2 w. 3. - Neb. w. 3.
	9 1/2	7.1	13.5	12.1	59	no			Lu. 2 fe. w. 3.
6	7	6.0	14.0	10.9	61	w			Lu. 2.
	2	5.5	14.5	12.3	57	w			Lu. 1 - w. 3. Nebel. 3
	10	5.9	14.2	11.4	59	w			Lu. 2, kühl.
7	7 3/4	6.2	14.0	12.1	63	sw			Lu. 1 - 2
	2	6.3	16.2	15.5	53	w			Lu. 1, kühl. 3.
	9 1/4	6.2	14.5	12.5	59	w			kl. 1 - w. 3. kühl. gelb.
8	7 1/4	6.4	14.0	11.5	60	sw			Lu. 2 w. 3. w. 3. - kl. 1 1/2
	2	6.5	24.0	16.8	50	sw			kl. 2, w. 3. gelb. 3
	9 3/4	5.7	14.9	11.9	57	sw			kl. 1 - 2 kühl. gelb.
9	7 3/4	5.9	14.5	10.6	59	sw			Lu. 1 - 3 fe. w. 3. - Neb. w. 3.
	12 1/4	5.7	15.0	12.9	51	sw			kl. 1. Nebel, kühl. gelb. 3
	9 1/2	6.8	14.3	11.1	59	sw			Lu. 2 w. 3. w. 3.
10	6 3/4	7.2	14.0	8.1	59	sw			kl. 2 w. 3. kühl. gelb. - Neb. w. 3.
	2	6.6	15.5	12.6	53	w			kl. 1 kühl. 3
	9 1/4	4.6	14.0	9.8	56	w			Lu. 2

Handwritten ledger page with a grid structure. The page contains approximately 15 columns and 25 rows of faint, illegible handwritten entries. The grid is formed by light lines, and the text within the cells is mostly illegible due to fading and bleed-through from the reverse side of the page.

*[Faint, illegible handwriting on a lined page, possibly bleed-through from the reverse side.]*

11.) Febr 2. Regen — Sonntag.

12.) Febr — Schneefunnecke ☉ — Sonntag. Febr  
2. Windig.

13.) Regen u. Windig — unfermentl. Regen — ganz  
starkes Gewölz.

~~14.)~~

Nov 11 bis 21. 8. Ein Carlsruhe  
hochwunderschöne Aussicht.

(13.0)

Beobachtungsort.

Monat. *October*. Jahr.

Tag.	Zeit.	Barom.	Thermom.		Hygr.	Wind.	Hyet.	Atm.	Witterung.
			a. S. F. D.	Schät.					
11	7 1/2	27.20	13.6	10.0	60	sw			L. 3, Ray
	2	2.9	15.6	13.0	53	sw			Pl. 2, langh. gelb
	9 1/2	2.3	12.8	9.4	56	sw			Pl. i. f. l. d. l. f. z. z. h. v.
12	7	1.6	13.3	8.8	57	w			L. 2
	2	1.9	13.8	11.1	53	sw			L. 1-2 kurzgef. O.
	9 1/2	2.2	13.1	9.9	55	sw			Pl. 1, Wind. O.
13	7	3.5	12.6	8.6	57	sw			L. 2, kurz h. v.
	12 1/2	2.9	12.0	10.2	54	sw			L. 2 - Ray
	9 1/2	5.8	12.5	7.8	57	sw			Pl. 1, kurz, L. 2, nicht
14	7	6.5	10.2	6.5	59	sw			L. 3 pfumpfer Ray - Altiv.
	2 1/4	7.3	12.7	9.1	51	w			Pl. 3
	9	7.7	12.0	6.2	54	no			Pl. 4
15	7 1/2	7.6	10.1	3.5	57	no			Pl. i. u. - Nebel
	9	6.7	12.4	8.3	55	sw			L. 2
	9 1/2	7.2	10.0	6.5	59	sw			Pl. 4
16	7	7.1	11.2	8.6	63	sw			Pl. i. unbelust.
	2 1/2	7.8	12.6	8.2	55	sw			L. 1-2
	9	8.7	9.8	4.6	58	nw			Pl. 3
17	7	10.0	10.1	2.9	61	nw			Pl. 3, rauher Wind
	2 1/2	10.7	12.9	7.0	51	n			Pl. 3
	9	11.7	11.2	2.9	59	n			Pl. 4
18	7	28.03	9.3	1.6	60	nw			Pl. 3 - D. u. b. - v. e. d. - Wind.
	2	0.8	10.2	5.6	57	sw			L. 2 u. m. - Altiv.
	9 1/2	1.6	10.1	2.5	60	nw			Pl. 3-4
19	7 1/2	1.7	9.5	4.0	58	sw			Pl. i
	9	2.0	12.5	8.5	53	sw			Pl. 3
	9 1/2	1.8	12.0	4.9	58	nw			Pl. 3 Wind.
20	7	1.3	10.8	2.0	61	sw			Pl. i - f. u. z. d. h. f.
	2 1/2	1.0	14.1	9.0	52	sw			Pl. 2
	9	0.7	12.0	4.3	58	no			Pl. 4

1771

	Januar	Februar	März
...	...	...	...
...	...	...	...
...	...	...	...
...	...	...	...
...	...	...	...
...	...	...	...
...	...	...	...
...	...	...	...
...	...	...	...
...	...	...	...
...	...	...	...
...	...	...	...
...	...	...	...
...	...	...	...
...	...	...	...
...	...	...	...
...	...	...	...
...	...	...	...
...	...	...	...
...	...	...	...
...	...	...	...
...	...	...	...
...	...	...	...
...	...	...	...
...	...	...	...
...	...	...	...
...	...	...	...
...	...	...	...
...	...	...	...
...	...	...	...
...	...	...	...
...	...	...	...
...	...	...	...
...	...	...	...
...	...	...	...
...	...	...	...





- 21.) Dief in der Nebel - zinnig. Güter - Nebel  
 22.) Die yofte  
 23.) Lieb in der fehe abalich - für die feine Luft in der  
 24.) Müß Güter  
 25.) Nebel - Lieb und in der Luft in der  
 26.) Zinnig. Güter und in der - Abwand. Die Luft in der  
 auch die Luft, die um die Luft zum feinen Luft  
 kommt mit der Luft in der Luft.  
 27.) Die yofte Müß die Luft in der Luft - Die Luft in der  
 Luft - die Luft in der Luft  
 28.) Die Luft - zinnig. Güter - Die Luft.  
 29.) Die Luft und in der Luft in der Luft  
 30.) Die Luft in der Luft in der Luft  
 31.) Die Luft in der Luft in der Luft - Die Luft in der Luft.

Die Luft in der Luft, die um die Luft zum feinen Luft  
 kommt, die Luft in der Luft.

(124)

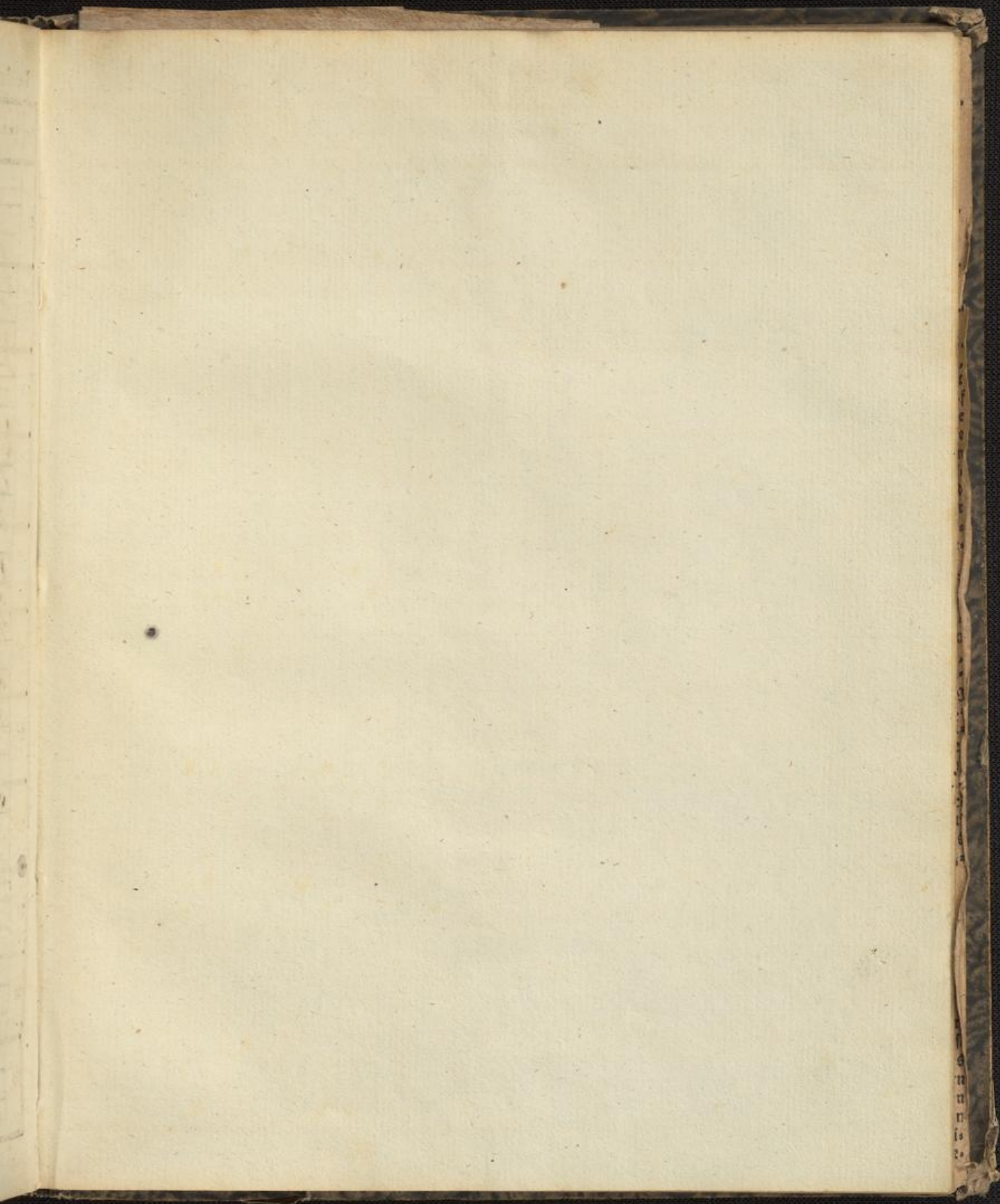
Tag	Zeit
7	
8 1/4	
10	
7 1/2	
2	
4 1/4	
7 1/2	
2 1/4	
1	
10	
8	
12 1/2	
4 1/4	
7 1/4	
2	
2 1/2	
8 1/4	
7	
10	
8 1/4	
2	
4 1/4	
7 1/4	
2	
10	
8	
1 1/2	
10 1/4	

Beobachtungsort.

Monat. *October.* Jahr.

Tag.	Zeit.	Barom.	Thermom.		Hygr.	Wind.	Hyet.	Atm.	Witterung.
			Sonn.	Schatt.					
		a. 12. u. 5. P.							
21	7	28.1.1	11.2	2.9	62	no			Reif- fl. i. u. abf.
	2 1/4	0.8	12.5	9.3	55	sw			fl. 2-3
	10.	0.4	10.5	2.9	58	n.			Nebel in d. Tiefe, ab. Nimm.
22	7 1/2	0.8	12.5	2.0	59	no			fl. 2 flüssig, Reif.
	2	0.2	17.6	8.2	54	so.			fl. 3, flüssig
	9 1/4	27.11.6	10.6	6.0	59	so.			fl. 1. zieml. d. fl. bed. d.
23	7 3/4	11.8	12.5	6.5	61	sw			so. 2. yahr. in. fl. u. abf.
	2 1/2	11.3	11.7	12.0	58	sw			so. 1-2
	9 1/2	11.8	11.3	10.3	65	sw			so. 2. 2. m.
24	8 1/2	11.9	12.5	9.0	73	n.			fl. 1-2 stark lauff. Reif- fl.
	1 1/4	11.2	15.0	15.1	54	o.			fl. 3. f. p. d. fl. Reif- fl.
	10 3/4	9.5	12.2	10.0	59	o.			fl. 4.
25	8	9.0	12.6	6.3	67	o			Nebel — so. 2-3.
	12 1/4	8.8	12.8	11.0	61	o			so. 1-2 yahr. — reg.
	9 1/2	8.8	11.9	9.7	70	sw			so. 2
26	7 1/4	9.1	11.5	9.0	74	sw			fl. 2
	2	7.8	18.7	13.3	52	sw			fl. 2 — im 6. Aufzug mind. 9. u. 12
	9 3/4	8.0	11.9	7.1	64	sw			so. 2-3 abf. Reg.
27	8 1/2	6.2	12.0	7.9	64	sw			so. 2. Reg. in. fl. u. m.
	2	7.4	12.5	9.3	60	w			so. 2. d. d. m.
	10	8.3	11.7	9.0	60	w			so. 2. f. abf. yahr.
28	8 1/2	8.2	11.3	7.5	64	w			so. 1.
	2	8.5	12.7	9.9	65	w.			so. 2. abf. yahr. — Reg.
	9 1/4	7.8	11.5	8.5	67	w.			so. 2. d. d. m.
29	7 3/4	7.8	11.2	8.6	72	no			so. 10. Reg.
	2	6.5	12.0	9.0	73	no			so. 1. d. d. m. } flüssig.
	9 1/2	5.4	11.4	9.1	79	no			so. 1. d. d. m.
30	7 1/2	6.5	11.9	7.0	66	w			so. 2. 2. d. d. m. } fl. flüssig, bed.
	1 3/4	8.5	12.0	8.0	59	w			so. 3. yahr. flüssig. — Obf.
	10	10.0	12.1	6.0	64	no			so. 2. yahr. flüssig.
31	8	11.9	10.4	4.8	63	w			fl. d. d. d. d. d.
	1 1/2	28.0.1	12.5	4.9	63	w			so. 2. zieml. flüssig. 1. 2. 3.
	10 1/4	27.0.7	12.3	4.8	67	no			so. 2. Reg. 2. d. d. m.

Blank ledger page with a grid structure. The page is heavily stained and shows signs of age. The grid consists of approximately 10 columns and 20 rows. There are two circular holes punched near the bottom edge of the page.



1711

1712

1713

1714

# Resultate.

## 1) Barometerstände.

Höchster  
Tiefster  
Mittlerer  
Veränderung.

## 2) Thermometerstände.

a) In der Sonne. b) Im Schatten.

Höchster  
Tiefster  
Mittlerer  
Veränderung.

## 3) Hygrometerstände.

Höchster  
Tiefster  
Mittlerer  
Veränderung.

## 4) Winde.

Nord  
NordOst  
Ost  
SüdOst  
Süd  
SüdWest  
West  
NordWest.

## 5) Hyetometer.

Quantität des gefallenen Regen - oder Schneewassers.

## 6) Atmometer.

Quantität der Verdunstung  
Stärkste  
Schwächste  
Mittlere.