

Badische Landesbibliothek Karlsruhe

Digitale Sammlung der Badischen Landesbibliothek Karlsruhe

Carlsruher meteorologische Beobachtungen vom Jahr ...

Carlsruher meteorologische Beobachtungen vom Jahr 1824

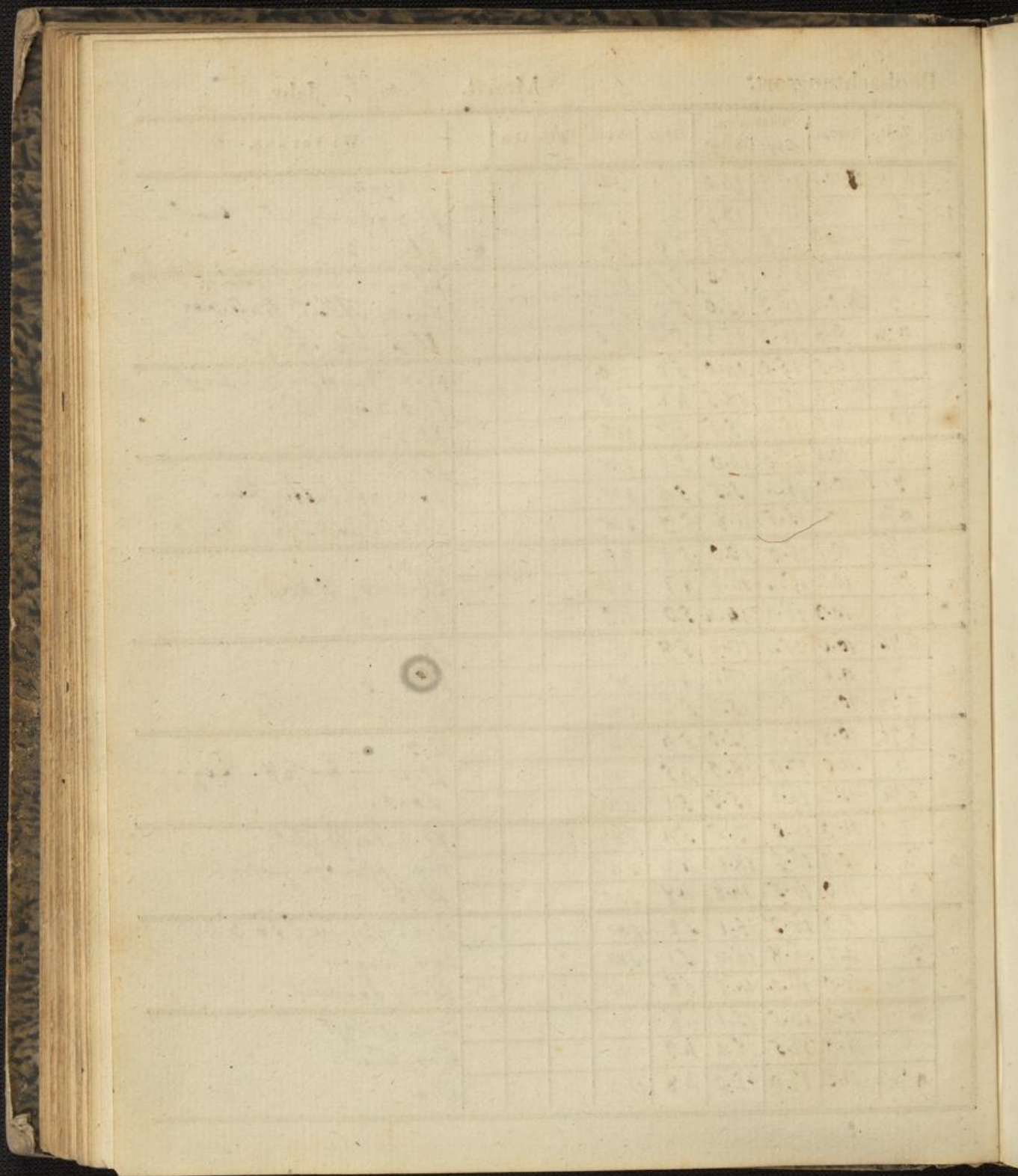
Boeckmann, Carl Wilhelm

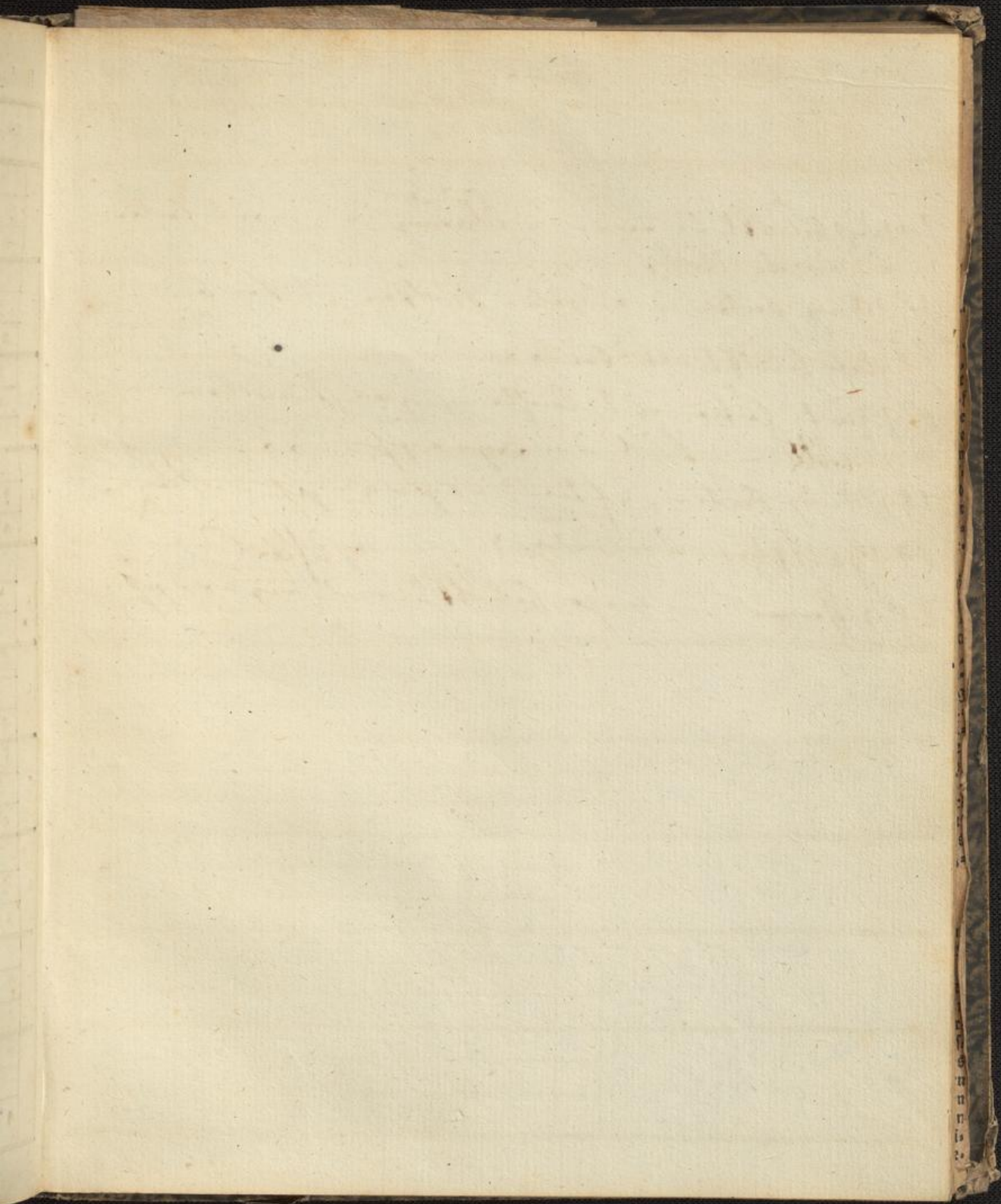
Carlsruhe, 1824

August

[urn:nbn:de:bsz:31-276427](https://nbn-resolving.org/urn:nbn:de:bsz:31-276427)

Tag.	Zeit.	Barom.	Thermom.		Hygr.	Wind.	Hyet.	Atm.	Witterung.
			a. Sch.	i. Sch.					
1	6 1/2	10.1	16.7	14.0	61	SW			Fr. 2, ray.
	9	10.2	17.7	18.5	47	SW			Pl. 2, gering. Fr., leint.
	9	10.7	17.2	16.5	50	SW			Pl. 2 - 3.
2	6 1/2	11.8	17.9	15.0	55	SW			Pl. 1. - um 1: Gult. d. Fr.
	9	28.0.2	16.7	15.0	59	SW			Fr. 2, östlich Gult. Fr.
	9 1/4	0.8	16.9	12.6	56	NO			Pl. 1, alle. flücht.
3	7	0.5	15.0	14.0	57	NO			Pl. 2 - 3, leint. Fr., leint.
	10	27.11.7	17.9	18.5	47	NO			Pl. 3, leint. Fr., leint.
	10	11.1	16.8	15.5	59	NO			Pl. 3.
4	7	10.4	16.0	14.0	57	SW			Fr. 2
	9	10.9	16.4	15.5	59	SW			Fr. 2, oft. f. Fr.
	9 1/2	10.7	15.5	11.8	63	SW			Pl. 3, gering. Fr., leint.
5	6 1/2	10.7	16.0	13.0	59	NO			Pl. 3.
	9	10.2	16.4	16.6	47	NO			Pl. 2 - 3, Oblast.
	9	10.9	16.2	14.4	59	NO			Pl. 2 - 3.
6	6 1/4	10.0	15.6	13.2	58	S			Pl. 2
	9	9.6	16.8	17.1	46	W			Pl. 2 - 3.
	9 1/2	10.2	16.6	15.7	52	SW			Pl. 2.
7	6 1/2	10.8	16.4	15.0	54	SW			Pl. 3
	9	11.0	17.0	18.9	45	W			Pl. 2 - um 1/2 8: Fr.
	9 1/2	11.2	16.6	15.9	51	SW			Fr. 1.
8	7	11.9	16.0	13.5	54	SW			Pl. 2, leint. Fr.
	9	10.9	17.2	18.1	42	SW			Pl. 2, p. Fr.
	9 1/2	11.0	16.5	14.8	48	SW			Pl. 1.
9	7	9.9	16.9	15.1	52	SW			Pl. 2. gray sw: Fr.
	9	9.7	16.8	16.9	51	SW			Fr. 1, ray.
	9 1/2	10.0	16.9	14.7	58	SW			Pl. 2, leint.
10	6 1/2	10.9	16.5	15.1	68	W			Pl. 2, Oblast.
	9	11.0	17.5	18.9	49	N			Pl. 3, leint.
	9 1/2	11.9	17.0	15.0	48	NO			Pl. 1.





- 14.) Lust behält in. eing. - Rheinung - meist guten
mit einzeln Holz.
- 15.) Ganz guten - einzeln Apfelbau - Fruch.
- 16.) Meist behält als guten.
- 17.) Ganz guten mit lauffam, ganzsamtem
Gehalt - Fruch in. eingew.
- 18.) Ganz guten, oftmal eingew. 2. Part.
- 19.) Halbklar in. wenig, oftmal
- 20.) Ganz guten - meist behält mit eingew.

Tag.	Zeit.	Barom.	Thermom.		Hygr.	Wind.	Hyet.	Atm.	Witterung.
			a. 12. 1. 57.	Sebat.					
11	6 1/2	27.10.7	16.5	12.0	57	NO			Pl. 3.
	7	10.0	19.0	22.0	42	NO			Pl. 3, sehr schnell.
	9 1/2	10.1	18.5	19.5	47	SW			Pl. 2-3 - fr. 2, Mitternacht, regn.
12	6 1/2	10.2	18.4	17.7	47	SO			Pl. 2-3, abk. schnell.
	7	9.7	20.4	25.6	32	SW			Pl. 2-3. - best. all.
	10	10.8	18.7	19.0	44	SW			fr. 2 - fr. 3, Regn.
13	6 3/4	11.0	18.6	17.1	54	SW			fr. 2.
	7	9.5	19.6	21.7	42	SW			Pl. 3 - um 7: Regn - aufhört.
	9 3/4	10.2	19.0	17.0	52	SW			Pl. 1, in NW: Mitternacht.
14	6 1/2	11.5	17.9	12.0	55	SW			fr. 2, best. all, regn.
	2	11.6	19.3	18.0	45	SW			Pl. 2, eing. kühler all.
	9 3/4	28.0.0	15.5	12.3	47	SW			Pl. 3.
15	7 1/2	27.11.9	14.3	12.0	50	SW			Pl. 4 - große Gölz.
	2 3/4	11.0	17.2	17.7	41	SW			früher Pl. 1.
	10 1/2	8.8	16.8	12.8	44	SW			fr. 2.
16	7 1/2	8.2	16.8	12.1	57	SW	früher: Regn		fr. 1 - Pl. 1. - Pl. 2-3 abk. all.
	2 1/4	9.8	17.7	15.6	46	W			fr. 2 über. } sehr kühl
	9 1/4	10.5	16.0	14.0	49	W			Pl. 1.
17	7 1/4	10.8	16.7	12.6	53	SW			Pl. 1. - 2 kühl, ganz fr. Gölz
	2	10.5	16.6	15.0	52	W			fr. 2 abk. regn. - regn. -
	9 1/2	9.7	17.8	15.0	59	W			Pl. 1.
18	7	9.2	17.9	15.0	57	W			Pl. 1. - ganz kühl regn.
	2 1/2	9.3	17.6	16.0	53	W			fr. 1. - regn. 3. Regn.
	10	8.6	16.6	14.4	58	W			Pl. 1.
19	7 3/4	9.9	16.5	12.1	56	SW	früher: Regn		fr. 2 sehr kühl.
	2	10.3	18.0	16.0	45	W			Pl. 3 kühl
	10 1/2	10.7	16.5	12.3	50	W			Pl. 2
20	7	10.7	16.3	12.0	51	W		früher	Pl. 1. - fr. 2. abk. regn.
	2 1/2	10.5	16.7	16.7	49	W			Pl. 1, kühl abk. - regn. 3. Regn.
	9	10.6	16.2	13.3	58	W			fr. 3 regn.

Jahr	Monat	Tage
1700	Januar	31
1700	Februar	28
1700	März	31
1700	April	30
1700	Mai	31
1700	Juni	30
1700	Juli	31
1700	August	31
1700	September	30
1700	Oktober	31
1700	November	30
1700	Dezember	31
1701	Januar	31
1701	Februar	28
1701	März	31
1701	April	30
1701	Mai	31
1701	Juni	30
1701	Juli	31
1701	August	31
1701	September	30
1701	Oktober	31
1701	November	30
1701	Dezember	31
1702	Januar	31
1702	Februar	29
1702	März	31
1702	April	30
1702	Mai	31
1702	Juni	30
1702	Juli	31
1702	August	31
1702	September	30
1702	Oktober	31
1702	November	30
1702	Dezember	31
1703	Januar	31
1703	Februar	28
1703	März	31
1703	April	30
1703	Mai	31
1703	Juni	30
1703	Juli	31
1703	August	31
1703	September	30
1703	Oktober	31
1703	November	30
1703	Dezember	31
1704	Januar	31
1704	Februar	29
1704	März	31
1704	April	30
1704	Mai	31
1704	Juni	30
1704	Juli	31
1704	August	31
1704	September	30
1704	Oktober	31
1704	November	30
1704	Dezember	31
1705	Januar	31
1705	Februar	28
1705	März	31
1705	April	30
1705	Mai	31
1705	Juni	30
1705	Juli	31
1705	August	31
1705	September	30
1705	Oktober	31
1705	November	30
1705	Dezember	31
1706	Januar	31
1706	Februar	29
1706	März	31
1706	April	30
1706	Mai	31
1706	Juni	30
1706	Juli	31
1706	August	31
1706	September	30
1706	Oktober	31
1706	November	30
1706	Dezember	31
1707	Januar	31
1707	Februar	28
1707	März	31
1707	April	30
1707	Mai	31
1707	Juni	30
1707	Juli	31
1707	August	31
1707	September	30
1707	Oktober	31
1707	November	30
1707	Dezember	31
1708	Januar	31
1708	Februar	29
1708	März	31
1708	April	30
1708	Mai	31
1708	Juni	30
1708	Juli	31
1708	August	31
1708	September	30
1708	Oktober	31
1708	November	30
1708	Dezember	31
1709	Januar	31
1709	Februar	28
1709	März	31
1709	April	30
1709	Mai	31
1709	Juni	30
1709	Juli	31
1709	August	31
1709	September	30
1709	Oktober	31
1709	November	30
1709	Dezember	31
1710	Januar	31
1710	Februar	29
1710	März	31
1710	April	30
1710	Mai	31
1710	Juni	30
1710	Juli	31
1710	August	31
1710	September	30
1710	Oktober	31
1710	November	30
1710	Dezember	31

[Faint, illegible handwritten text on a lined page, possibly bleed-through from the reverse side.]

- 21.) Harmonisch mit Organe.
- 22.) von Organe Org über Stunden., umf 12 Ufz G.,
 heitern mit aufsamten Almenen!
- 23.) Jungend Fröh, weiniger Abend
- 24.) Fröh in Organe. - Abend als. Chöreng } ab. Pa.
 } Organe.
- 25.) Müß Fröh in Zubereiten als. weiniger.
- 26.) Maß behält als Fröh.
- 27.) Fröh in Organe - abend solut Plea
 und behält
- 28.) Ziemlich behält - ab Fröh fof ganz und ganz
 auf bleibt so.
- 29.) Ganz Fröh.
- 30.) Organe Organe - Aufwiltung der Canstet
 behält - Abend wieder Plea.
- 31.) Ein Plea in Fröh Organe.

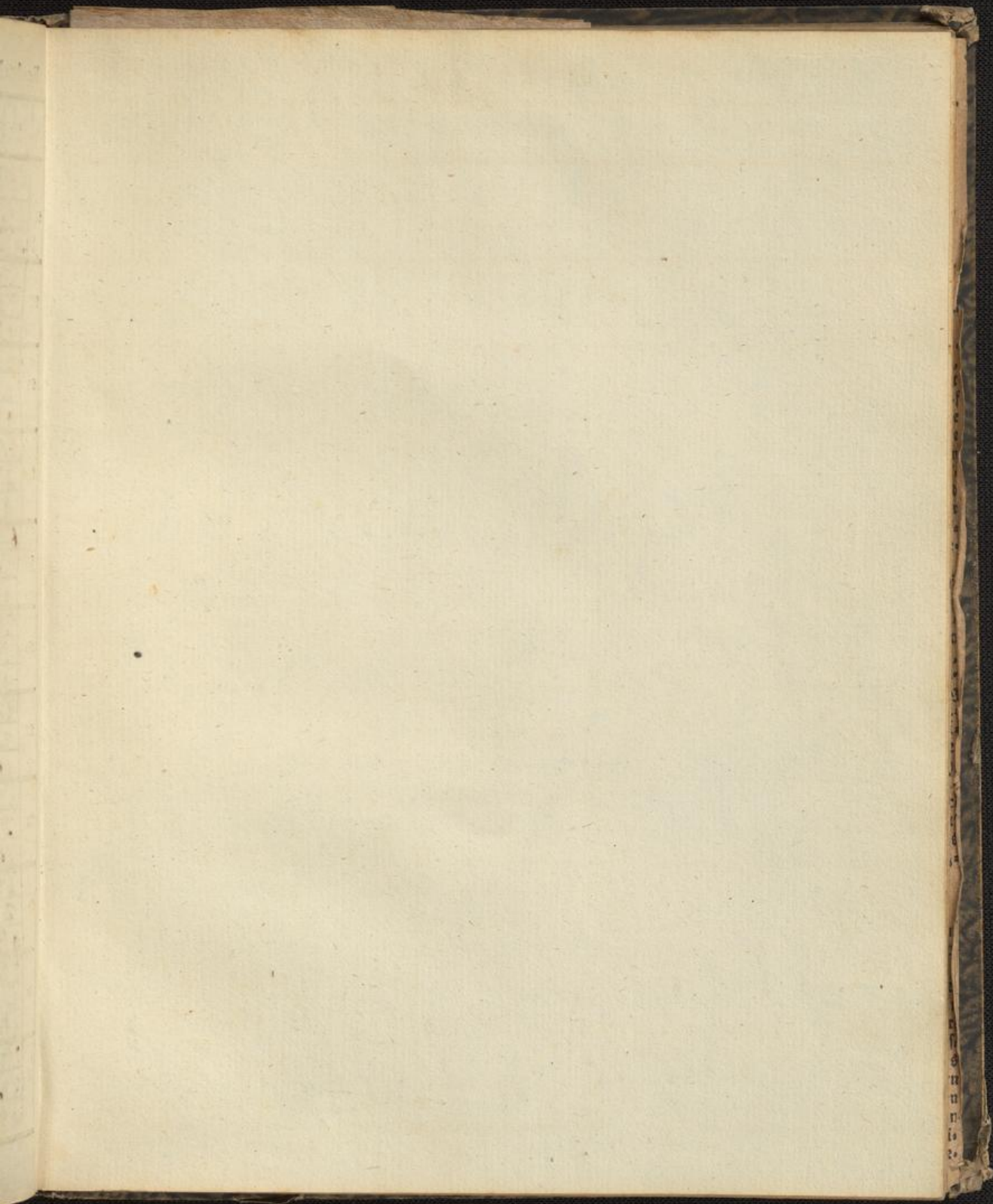
Beob

Tag	Zeit
6	1
7	2
8	3
9	4
10	5
11	6
12	7
13	8
14	9
15	10
16	11
17	12
18	1
19	2
20	3
21	4
22	5
23	6
24	7
25	8
26	9
27	10
28	11
29	12
30	1
31	2
	3
	4
	5
	6
	7
	8
	9
	10
	11
	12

Beobachtungsort.

Monat. August. Jahr.

Tag.	Zeit.	Barom.	Thermom. Sonn. Schat.	Hygr.	Wind.	Hyet.	Atm.	Witterung.
21	6 1/2	27.10.6	16.0 13.1	58	w			fr. v. N. n. n. v. d. Berg.
	2 1/4	10.0	16.7 16.1	52	w			fr. 1
	9 1/4	9.9	16.0 13.0	56	w			fr. 3.
22	6 1/2	9.4	15.7 12.7	58	w			Pl. 2 im. Allg. v. d. Luft. v. d. Berg.
	2 3/4	9.6	16.3 14.0	53	w			fr. 2 Berg, v. d. Berg.
	9 1/4	10.2	15.6 12.5	56	n			fr. 2
23	7 1/2	10.9	15.3 10.9	56	no			fr. 2 - 3
	1 3/4	10.2	15.9 14.2	52	no			fr. 2 v. d. Berg. - Abend v. d. Berg.
	9 1/4	10.0	15.5 12.8	56	no			fr. 3, v. d. Berg.
24	7 1/2	10.0	15.0 12.0	59	n			fr. v. d. Berg.
	2	10.5	15.3 12.3	59	no			fr. 1
	9	11.2	15.4 12.6	58	no			fr. 1
25	6 1/2	11.8	14.6 10.3	56	no			fr. v. d. Berg. - v. d. Berg.
	1 3/4	28.0.4	14.8 12.0	56	no			fr. 2
	9 1/4	8.9	14.6 11.9	57	no			fr. 3.
26	7 1/4	1.0	14.3 11.2	56	no			fr. v. d. Berg. - fr. 2 v. d. Berg.
	2	1.0	15.0 15.3	49	no			fr. 2 v. d. Berg.
	9 1/2	1.0	14.6 12.9	52	0			fr. 2 v. d. Berg.
27	6 3/4	0.5	14.3 12.0	55	0			Pl. 3 - 4, - v. d. Berg. - v. d. Berg.
	2	0.2	15.9 16.6	48	0			fr. 2 v. d. Berg. - fr. 2
	10	0.2	15.2 13.2	52	0			fr. 2
28	6 1/4	27.11.7	14.8 12.0	56	0			Pl. 2.
	3	11.5	17.2 19.2	48	0			Pl. 4.
	10	11.4	16.4 15.0	53	0			Pl. 11.
29	6 1/4	11.5	15.7 12.0	56	0			Pl. 1.
	2	11.4	18.6 21.1	47	0			Pl. 4.
	9 1/2	11.0	17.6 16.0	54	0			Pl. 4.
30	7 1/4	4.0	16.8 13.5	54	0			Pl. 1.
	2	10.7	19.0 21.9	43	0			Pl. 1. - v. d. Berg. - v. d. Berg.
	9 1/2	10.3	18.1 16.0	51	0			Pl. 3 - 4
31	7 1/2	10.6	17.5 14.2	52	0			Pl. 4.
	2 1/4	10.3	19.5 22.1	42	0			Pl. 4.
	9 1/2	11.0	18.8 16.9	48	0			Pl. 4.



Resultate.

1) Barometerstände.

Höchster
Tiefster
Mittlerer
Veränderung.

2) Thermometerstände.

a) In der Sonne. b) Im Schatten.

Höchster
Tiefster
Mittlerer
Veränderung.

3) Hygrometerstände.

Höchster
Tiefster
Mittlerer
Veränderung.

4) Winde.

Nord
NordOst
Ost
SüdOst
Süd
SüdWest
West
NordWest.

5) Hyetometer.

Quantität des gefallenen Regen - oder Schneewassers.

6) Atmometer.

Quantität der Verdunstung
Stärkste
Schwächste
Mittlere.

7) Witterung.

Klare Tage

Trübe

Vermischte

Regen.

Schnee.

Schlofsen.

Gewitter.

Sturm.

Nebel.

Eis.

8) Allgemeine Bemerkungen.