

Badische Landesbibliothek Karlsruhe

Digitale Sammlung der Badischen Landesbibliothek Karlsruhe

Carlsruher meteorologische Beobachtungen vom Jahr ...

Carlsruher meteorologische Beobachtungen vom Jahr 1823

Boeckmann, Carl Wilhelm

Carlsruhe, 1823

September

[urn:nbn:de:bsz:31-276412](https://nbn-resolving.org/urn:nbn:de:bsz:31-276412)

- 1.) Gärten mit ungarischen.
- 2.) Spingarten.
- 3.) Spielhöfen und Stadion — es wird ^{und} Fliesen — auf dem
Abend Bevölkerung, d. h. wenig — keine Wintergärten.
- 4.) Spingärten — auf meine Zeichnung, derley Lust,
Luz — Lustgarten Abend.
- 5.) Gärten, wenn d. sehr schön.
- 6.) Gemüthl. Hofgarten mit wenig Blumen,
jein ^{jein} Garten, Gemüthl. — Abend fast vollstän-
digen; der young Day über Fuß d. sehr schön.
- 8.) May. u. Ab. young Gärten, Mithing einzeln lauff
Hofgarten; derley sehr schön u. sehr schön.
- 9.) Spingärten, weniger Lust, allen auf Landhaus
mit Garten.
- 10.) Aber mit schön.
- 11.) Spingarten.

Beobachtungsort

Monat *September* Jahr

Tag	Zeit	Barom.	Thermom.		Hygr.	Wind.	Hyet.	Atm.	☾ Phas.	Witterung.
			a. N.	i. N.						
1	7 1/2	28.1.9	18.0	12.8	53	no.				Pl. 1.
	3	1.4	19.1	19.2	39	n.				Pl. 1.
	10 1/2	1.3	15.7	12.8	1 1/2	no.				Pl. 1.
2	7	1.0	14.5	11.2	18	no.				Pl. 4.
	3 1/2	0.9	19.2	21.5	27	no.				Pl. 4.
	9	0.0	17.5	16.0	19	no.				Pl. 1.
3	6 3/4	27.11.9	17.2	13.1	50	sw.				Pl. 1. linear Anlaufw. flach
	2 1/4	11.6	19.0	21.6	26	sw.	im 6. safr. behüllt			Pl. 2. im 6. safr. behüllt
	9 1/2	28.0.8	18.1	14.1	11	w.				Pl. 2. Aufzug
4	6 1/2	2.0	17.5	10.9	18	w.				Pl. 1-2.
	2 1/4	2.1	17.8	16.3	11	sw.				Pl. 1, u. 2. Luftsp.
	9	1.9	16.9	15.7	13	sw.				Pl. 2.
5	7	1.3	17.0	12.9	18	w.				Pl. 4.
	3 3/4	0.0	18.6	21.5	26	w.				Pl. 4.
	9 1/4	0.3	17.0	16.3	39	w.				Pl. 4. f. 3. 2. Aufz.
6	6 3/4	0.9	15.4	12.5	13	w.				Pl. 2. 2. Aufz. - Pl. 2 - Pl.
	2	0.0	16.5	15.8	13	n.o.				Pl. 1. 11111111
	9	27.11.7	15.7	14.5	13	sw.				Pl. 2.
7	6 1/2	11.2	13.0	10.6	16	n.				Pl. 2 - 3. im 6. safr. behüllt - schwierig
	3	11.6	16.9	14.2	12	nw.				Pl. 1.
	9 1/4	11.8	15.5	10.7	11	no.				Pl. 3. (im 6. safr. behüllt) - schwierig
8	7	28.0.7	14.7	6.0	17	no.				Pl. 4.
	3	0.8	16.1	15.1	37	no.				Pl. 2. 2. Aufz. - Pl. 2
	9	0.9	15.0	10.7	10	no.				Pl. 4.
9	7 1/4	0.8	14.2	7.7	11	no.				Pl. 4.
	13 1/4	0.6	18.0	17.8	25	no.				Pl. 4.
	9 1/2	0.3	15.1	10.5	11	no.				Pl. 4.
10	6 1/2	0.7	14.0	6.9	16	no.				Pl. 4.
	2	0.7	17.8	16.7	28	no.				Pl. 4.
	9 1/4	0.9	13.1	11.1	11	no.				Pl. 4.
11	7 1/4	1.3	13.9	8.8	11	no.				Pl. 4.
	2 1/2	1.4	17.7	17.2	28	no.				Pl. 4.
	10 1/4	1.6	15.0	11.0	11	no.				Pl. 4.

A n m e r k u n g e n .

Wittage
Jan, das
Küße
ungem
die Zie
im H
ser w
Wen
liche
Streu
unter
getret.

das
das
len, die
am 26.
hat. 9
sonen
den. 2

Niga, den 10. Sept., Abends. Heute um die Mittag'stunde erhob sich plötzlich ein so ungeheurer Dr- kan, daß die ältesten Menschen an dieser oft stürmischen Küste sich keines ähnlichen Ereignisses bewußt sind. Die ungemein starke Dünaschiffbrücke ward zerrissen, und die Theile stromaufwärts gerrieben. Mehrere Fahrzeuge im Hafen sanken, andere wurden stark beschädigt. Häuser wurden ungerissen, Bäume entwurzelt, und viele Menschen theils getödtet, theils verletzt. — Drei eng- lische Schiffe sind an der Küste gescheitert, und im Strom stürzte der Sturm ein Floß mit 6 Menschen das unterste nach oben. Doch wurden die sechs Schiffsleute gerettet.

Aus Vercelli, im Piemontesischen, wird berichtet, daß die Sesia durch unaufhörliche Regengüsse angeschwol- len, die ihr entgegengesetzten Dämme durchbrochen, und am 26. und 27. Sept. große Verheerungen angerichtet hat. Namentlich ist das alte, von mehr als 1000 Per- sonen bewohnte Kapuzinerkloster weggeschwemmt wor- den. Die Menschen wurden gerettet.

12.) guten Morgen — viele Stunden in Harnen.

(vom 10. bis 18. bestenfalls Abrech.)

19.) Glanzspinnung furcht — Abend yaburufen (1/2) 9-8

20.) Luft bedeckt — Körbchen — Abend
yaburufen.

21.) Spring guten in. unbedeckt — zieml. Fluss — bei,
der ungenügend bedeckt. Abend

22.) Windig in. ungenügend, mit dem in. kein ungenügend
Opfer.

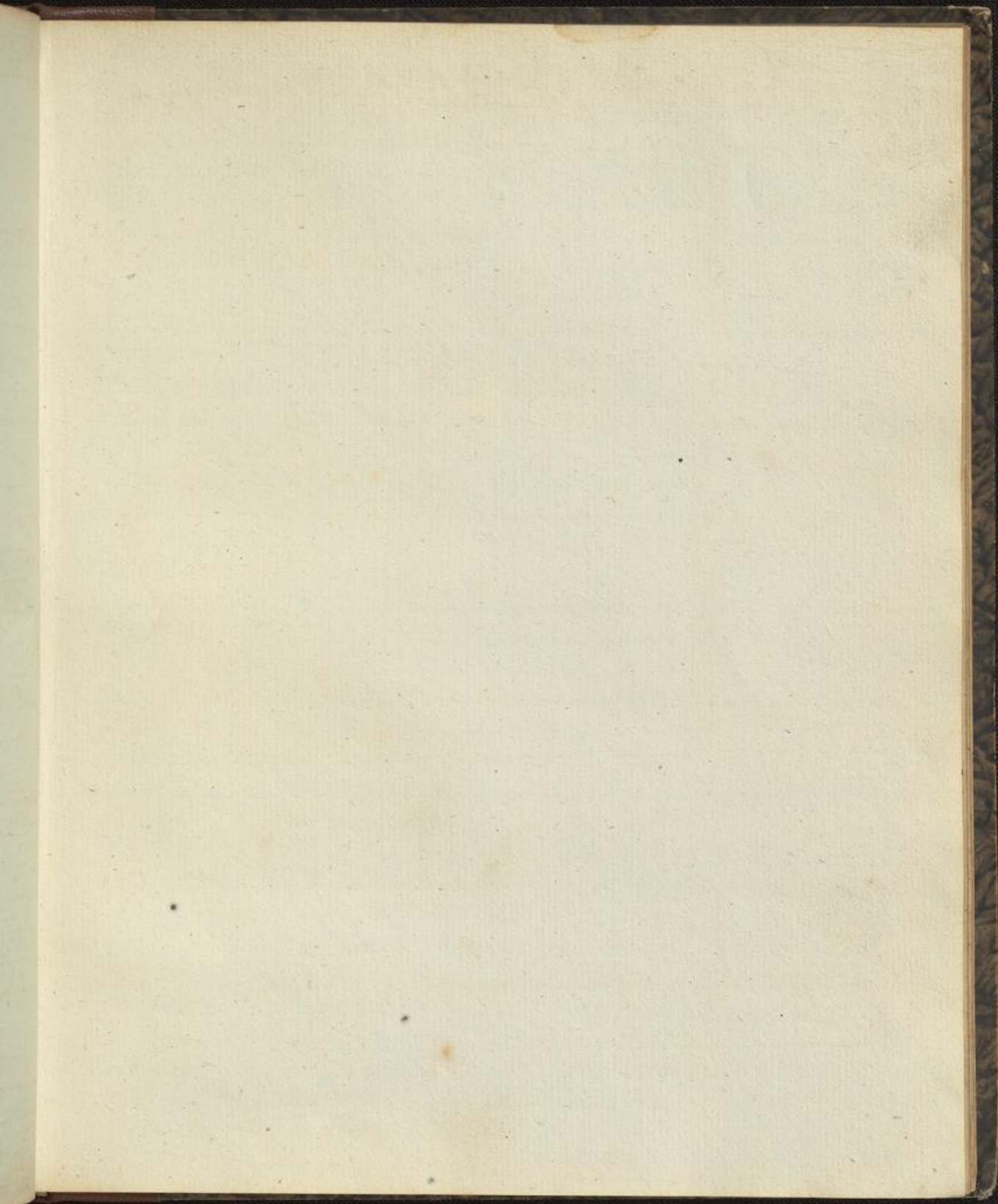
Beimend. Am 15. h. f. h. Am 10 1/2 bis 1. h. 23,5°. Am Frühling
Am 10. h. f. h. Abend furcht in. furcht in. Am jungen
Morgens furcht in. furcht in. furcht in.

Beobachtungsort

Monat *September* Jahr

Tag	Zeit	Barom.	Thermom. <i>a. p. v. f.</i>		Hygr.	Wind.	Hyet.	Atm.	☉ Phas.	Witterung.
12	6 ³ / ₄	28.1.5	14.0	8.5	44	NO			☉	kl. y.
	2 ³ / ₄	0.7	16.5	19.4	35	NO				kl. h. st. kl. s. flodig
	9 ¹ / ₂	0.3	14.6	12.5	28	NO			☉	kl. h.
13	6 ¹ / ₂	0.0	12.0	19.8	42	n.				kl. h. nabl.
	2 ¹ / ₂	27.11.5	15.0	21.0	39	sw.				kl. e. - 3 kl. n. f. h. w. l. t. l. t.
	11	11.2	15.0	12.5	47	sw.				kl. h. f. a. p. p. a. u.
14	7	11.0	15.0	12.8	52	s.				kl. 1
	2 ¹ / ₄	10.5	17.7	22.5	40	sw.				kl. 3 p. p. a. u.
	11	9.4	16.1	17.5	46	sw.				kl. 2
15	6 ¹ / ₄	8.4	15.5	13.6	53	s				kl. h. - kl. n. f. i. g.
	2 ¹ / ₂	9.1	17.3	17.3	49	sw				kl. 2 - p. p. a. u. p. a. u. p. a. u.
	11	9.6	16.7	15.8	59	sw.				kl. 3 kl. y.
16	6 ¹ / ₂	9.2	15.7	12.1	57	sw				kl. 3 kl. y.
	2	9.7	15.4	13.5	60	sw				kl. 3 kl. y.
	9 ³ / ₄	11.4	15.3	11.1	60	sw				kl. h. v. a. p. a. u.
17	6 ¹ / ₂	11.6	14.7	11.0	60	sw				kl. 2 - 3
	2 ¹ / ₂	11.9	14.0	12.8	56	sw				kl. 2 - 3
	10 ¹ / ₂	28.0.0	12.9	10.8	62	sw.				kl. 2
18	8 ¹ / ₂	1.0	12.6	10.6	65	sw				kl. 1 - kl. 1 geb. w. f.
	2 ¹ / ₂	1.4	14.5	16.0	50	sw				kl. 1 p. p. a. u. l. h. w. l. t. l. t.
	11	1.7	14.0	12.0	59	sw				kl. 2.
19	6 ¹ / ₂	1.0	12.9	11.8	60	n.				kl. 2 - 3 kl. n. f. i. g.
	2	0.7	15.4	11.6	54	n.				kl. 2 kl. y.
	9 ¹ / ₄	0.4	15.2	12.5	58	o.				kl. 2 geb. w. f.
20	6 ¹ / ₂	0.0	15.1	12.0	60	n.			☉	kl. 2 kl. n. f. i. g.
	1 ¹ / ₂	27.11.8	14.7	12.1	60	n.				kl. 2 kl. n. f. i. g. p. p. a. u. p. a. u.
	10 ³ / ₄	11.5	14.5	11.5	60	n.				kl. 2 geb. w. f.
21	7	11.1	14.7	10.8	61	sw				kl. 1. nabl.
	1 ³ / ₄	10.7	16.7	16.0	46	sw.				kl. 2 - 3 kl. n. f. i. g. p. p. a. u. p. a. u.
	9 ¹ / ₂	9.6	14.4	12.0	48	sw.				kl. 1.
22	7 ¹ / ₄	7.1	14.4	12.0	52	sw.				kl. 1. nabl.
	2	5.7	15.2	14.1	50	sw				kl. 1. nabl.
	9 ¹ / ₄	5.8	14.2	10.3	57	sw.				kl. 1 - 2

Anmerkungen.



Sept.
Nun 2. J. Abend bis 13. Octob. Mury. beobachtet
Abresch.

Nun 22. Juny bis 22. Sept. ind.

Genyuek — Hartungsk.
9 11 14 "c. 15 29 "c.

Beoba

Tag	Zahl
7	7
23	7
24	7
25	7
26	7
27	7
28	7
29	7
30	7
31	7

Tag	Zeit	Barom.	Thermom.		Hygr.	Wind.	Hyet.	Atm.	☾ Phas.	Witterung.
			a. F.	i. F.						
23	7 1/2	27.7.5	12.8	8.0	58	SW				☾. 1. Neumond. & Reg.
	2	8.6	15.0	11.2	52	W.				☾. 1.
	9 1/2	8.6	12.9	9.8	59	W.				☾. 2.
24	6 1/2	10.9	12.9	6.2	65	SW.				☾. 2-3 lauff. Gestell.
	2 1/2	11.1	12.0	12.0	50	S.				☾. 1-2 die ☾ flucht.
	10 1/2	11.5	12.1	9.0	61	SW				☾. 3 Reg.
25	6 1/2	11.5	12.7	8.5	65	SW				☾. 2-3 Reg.
	2 1/2	11.9	12.5	11.9	60	SW				☾. 2 Reg.
	11	11.6	12.5	10.1	63	W				☾. 1-☾. 1; in ☾ heben.
26	6 1/2	10.8	12.4	9.5	67	NO				☾. 2-3, ☾. flucht, ☾ flucht
	2 1/2	7.7	14.2	14.7	51	NO				☾. 3, Reg. flucht, wind.
	10 1/2	9.4	13.1	9.0	61	NO				☾. 2 ☾.
27	6 1/2	8.6	13.1	8.0	68	0			☾	☾. 3, ganz überzugehen.
	2 1/2	8.4	14.2	15.4	51	NW				☾. 2-3.
	11	8.5	13.8	10.0	63	NO				☾. 3-4, parus fall.
28	6 1/2	8.8	12.9	10.0	66	NW				☾. 3, unabh. 2. Reg, Reg.
	2 1/2	9.2	12.5	12.7	60	NW				☾. 2-1, ad flucht, flucht, flucht.
	10 1/2	9.7	12.8	8.0	62	NO				☾. 2-3.
29	6 1/2	9.0	12.4	7.9	67	NW.				☾. 3, unabh.
	2 1/2	8.0	12.8	12.7	62	NW				☾. 1-2, ☾ flucht, wind.
	11	6.8	12.6	10.1	66	NW				☾. 3.
30	6 1/2	6.0	12.8	9.4	72	SW.				☾. 3, unabh. u. wind.
	2 1/2	6.5	12.1	12.7	68	SW				☾. 3-4, Reg u. wind.
	11	6.4	12.7	10.8	72	SW				☾. 4, Reg?
31										

A n m e r k u n g e n.

Resultate.

1) Barometerstände.

Höchster
Tiefster
Mittlerer
Veränderung.

2) Thermometerstände.

a) In der Sonne. b) Im Schatten.

Höchster
Tiefster
Mittlerer
Veränderung.

3) Hygrometerstände.

Höchster
Tiefster
Mittlerer
Veränderung.

4) Winde.

Nord
Nord-Ost
Ost
Süd-Ost
Süd
Süd-West
West
Nord-West.

5) Hyetometer.

Quantität des gefallenen Regen- oder Schneewassers.

6) Atmometer.

Quantität der Verdunstung
Stärkste
Schwächste
Mittlere.

7) Witterung.

Klare Tage
Trübe — —
Vermifchte —
Regen.
Schnee.
Schlofsen.
Gewitter.
Sturm.
Nebel.

8) Allgemeine Bemerkungen.

