

# **Badische Landesbibliothek Karlsruhe**

**Digitale Sammlung der Badischen Landesbibliothek Karlsruhe**

## **Carlsruher meteorologische Beobachtungen vom Jahr ...**

Carlsruher meteorologische Beobachtungen vom Jahr 1823

**Boeckmann, Carl Wilhelm**

**Carlsruhe, 1823**

[Beobachtungen]

[urn:nbn:de:bsz:31-276412](https://nbn-resolving.org/urn:nbn:de:bsz:31-276412)

- 1.) Ganz klarer Tag - am Morgen, bis nach Mittag in Holland  
 auf Abend nicht völlig klar (Vordergrund Luftschleier  
 ganz neu.)
- 2.) Morgen - Morgenfrüh - in der Luft -  
 etwas klarer - (mit aufsteigendem Dunst)
- 3.) Morgen - Morgenfrüh - gebitteter Punkt - auf etwas klarer -  
 früh in Winter.
- 4.) Ganz klarer Tag, ganz klarer Tag - am Morgen, mit  
 etwas klarer - Abend etwas klarer.
- 5.) Früh in Morgenfrüh - Abend - Morgenfrüh  
 klarer, aber auf immer zum Morgen gewandt,  
 dabei frucht in Luft.
- 6.) Früh - Morgenfrüh - Luft.
- 7.) Morgen in Abend zum Tag - Mittag am Morgen  
 gebitteter Punkt.
- 8.) Klar, im Morgenfrüh - Morgenfrüh - Morgenfrüh,  
 die Bevölkerung - auf dem Morgenfrüh wieder klarer.
- 9.) Morgen - Ab. zum Tag - Morgenfrüh?
- 10.) Bevölkerung in Morgenfrüh - Morgenfrüh?
- 11.) Früh in Morgenfrüh - Morgenfrüh?

Beobachtungsort

Monat *Junius* Jahr

Tag	Zeit	Barom.	Thermom.		Hygr.	Wind.	Hyet.	Atm.	☾ Phas.	Witterung.
			a. p.	i. p.						
1	7	28.00	16.2	12.5	47	0.				Pl. 4.
	2 1/2	27.11.4	18.2	20.7	33	no.				Pl. 2-3 ungel. f. d. M.
	10 1/4	11.2	17.5	16.2	37	no.				Pl. 3.
2	7	10.9	17.2	15.0	45	no.			○	fast Pl. 4 - y. 0. lauff. gel. w.
	2 1/2	10.0	18.8	20.0	37	w.				Lu. 1. unklar. Opt. p. f. f. u. l.
	9 3/4	9.1	17.6	16.1	41	0.				Lu. 2. unklar. f. d. f. u. l.
3	7 1/2	7.8	17.8	16.5	45	SW.				Pl. 3 y. 0. Lu. - Pl. 1. unklar.
	1 3/4	7.3	18.0	17.2	37	SW.				Lu. 2. unklar. f. d. f. u. l.
	10	7.4	17.1	12.0	44	w.				Lu. 2-3. ( - Pl. 1.)
4	7	6.9	17.2	14.1	45	w.				y. 0. f. d. f. u. l. w. f. d. 2.
	2 1/4	6.9	17.3	13.9	43	w.				Lu. 2. unklar. f. d. f. u. l.
	9 3/4	7.3	16.1	12.3	40	w.				Pl. 1.
5	6 3/4	7.5	16.6	12.8	45	w.				Lu. 2. unklar. f. d. f. u. l.
	2.	7.5	15.7	12.1	47	w.				Lu. 2-3. unklar. f. d. f. u. l.
	9 3/4	8.8	15.1	9.9	64	w.				Lu. 2-3. unklar. f. d. f. u. l.
6	7 1/2	9.7	15.3	9.5	60	SW.				Pl. 3
	2	9.7	15.3	15.0	39	w.				Pl. 2 - Pl. 1.
	10	10.7	14.7	10.6	42	w.				fast Pl. 4.
7	6 3/4	28.0.3	14.6	9.1	49	no.				fast Pl. 4.
	2 1/2	0.6	15.7	17.2	25	no.				Pl. 3 unklar.
	10.	0.6	14.7	12.0	26	no.				Pl. 4.
8	6 3/4	0.1	14.4	10.8	44	no.				Pl. 3 y. 0. w. lauff. d. M.
	2 1/4	27.11.2	16.6	19.0	33	0.				Pl. 2. unklar. f. d. f. u. l.
	10.	10.9	15.3	11.0	28	0.				fast Pl. 1.
9	7 1/2	10.3	15.5	13.9	44	0.			●	Pl. 4.
	2 1/4	10.0	17.1	19.7	35	0.				Pl. 3.
	10.	9.7	16.3	15.3	37	0.				Pl. 1.
10	7 3/4	10.0	15.7	13.9	45	w.				Lu. 1. unklar. f. d. f. u. l.
	2 1/2	10.5	15.4	13.8	42	w.				Lu. 2. unklar.
	9 3/4	11.0	14.7	11.1	45	w.				Lu. 2. unklar. f. d. f. u. l.
11	6 3/4	10.9	15.4	10.7	50	w.				Lu. 3. unklar.
	2 1/2	10.4	13.5	9.8	53	nw.				Lu. 3. unklar.
	10	9.2	13.6	10.6	55	n.				Lu. 4. unklar.

A n m e r k u n g e n .



- 12.) Feib, <sup>2</sup>füß n. <sup>1</sup>Passatenput - <sup>3</sup>stond <sup>3</sup>Uerung, <sup>3</sup>solang <sup>3</sup>psüel  
 d. <sup>3</sup>füß - <sup>3</sup>nun <sup>3</sup>te <sup>3</sup>Vise <sup>3</sup>ausfamtal, <sup>3</sup>grüßten <sup>3</sup>gagen  
 Putan - <sup>3</sup>galt <sup>3</sup>clart mit <sup>3</sup>Wattarlaufan.
- 13.) Allgem. Feibung - <sup>3</sup>nd <sup>3</sup>clart <sup>3</sup>füß - <sup>3</sup>nun <sup>3</sup>5 <sup>3</sup>Vise <sup>3</sup>masz  
<sup>3</sup>und <sup>3</sup>gubittarung.
- 14.) Feib, <sup>3</sup>füß, <sup>3</sup>Terz <sup>3</sup>in <sup>3</sup>Luft <sup>3</sup>baum <sup>3</sup>und <sup>3</sup>füß.
- 15.) <sup>3</sup>alich <sup>3</sup>bedacht, <sup>3</sup>den <sup>3</sup>ayuarig - <sup>3</sup>lister <sup>3</sup>und <sup>3</sup>stond <sup>3</sup>Putan  
<sup>3</sup>psüel - <sup>3</sup>stond <sup>3</sup>masz <sup>3</sup>bedacht.
- 16.) Feib - <sup>3</sup>psüel <sup>3</sup>Putan <sup>3</sup>psüel - <sup>3</sup>stond <sup>3</sup>füß, <sup>3</sup>komprand.  
<sup>3</sup>und <sup>3</sup>ayuarig.
- 17.) <sup>3</sup>füß <sup>3</sup>clart <sup>3</sup>Putan - <sup>3</sup>stond <sup>3</sup>füß <sup>3</sup>und <sup>3</sup>stond  
<sup>3</sup>ayuarig - <sup>3</sup>stond <sup>3</sup>Putan.
- 18.) <sup>3</sup>bedacht - <sup>3</sup>stond <sup>3</sup>Putan <sup>3</sup>psüel -  
<sup>3</sup>stond <sup>3</sup>Putan <sup>3</sup>stond.
- 19.) <sup>3</sup>füß <sup>3</sup>füß <sup>3</sup>stond <sup>3</sup>stond. - <sup>3</sup>füß <sup>3</sup>in <sup>3</sup>ayuarig.
- 20.) <sup>3</sup>füß <sup>3</sup>und <sup>3</sup>ayuarig <sup>3</sup>Putan.
- 21.) <sup>3</sup>füß <sup>3</sup>und <sup>3</sup>ayuarig - <sup>3</sup>stond <sup>3</sup>lister.
- 22.) <sup>3</sup>füß <sup>3</sup>füß - <sup>3</sup>füß <sup>3</sup>in <sup>3</sup>ayuarig <sup>3</sup>Putan  
<sup>3</sup>stond.

Beobachtungsort

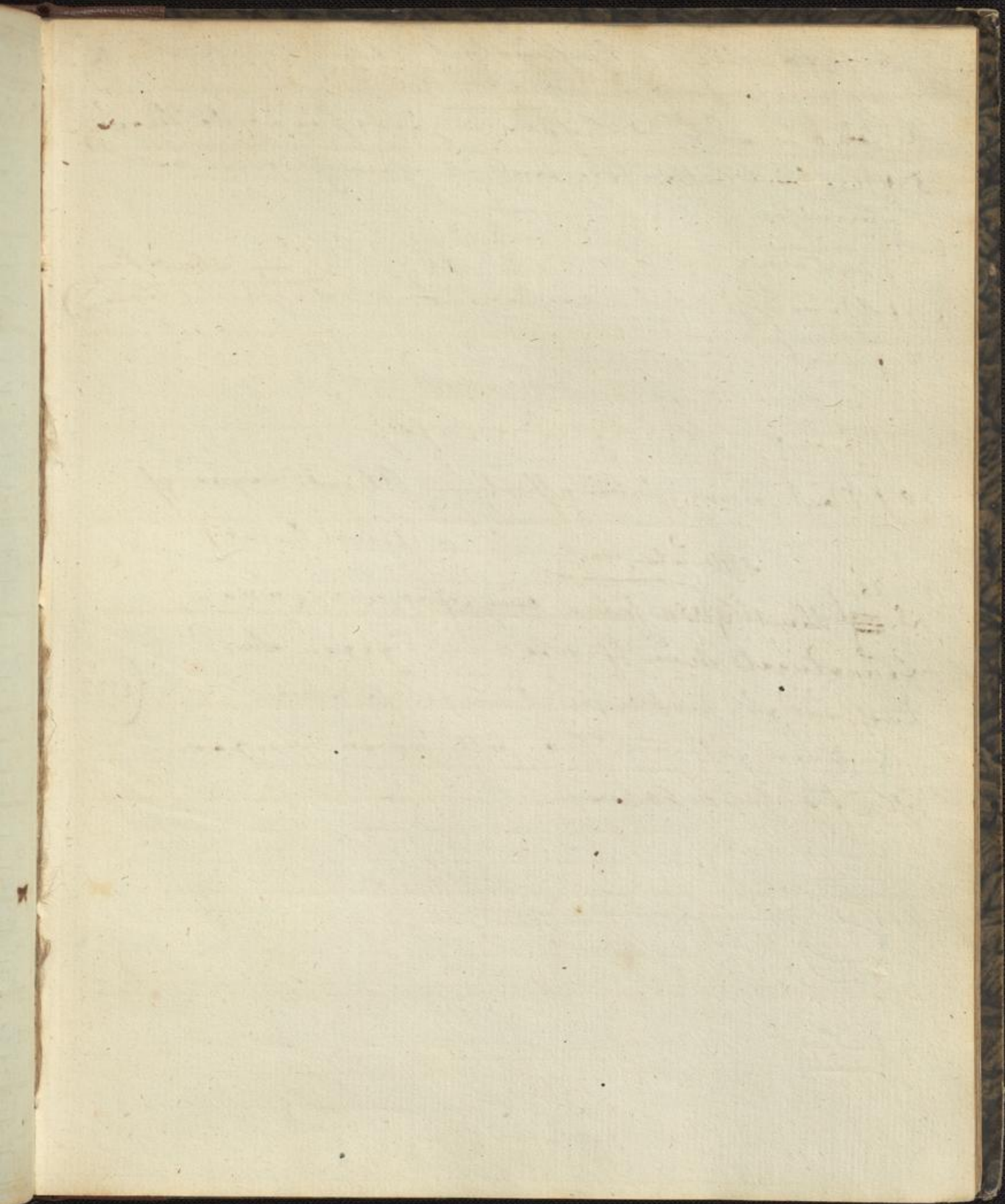
Monat *Junius* Jahr

Tag	Zeit	Barom.	Thermom. a. d. i. n.		Hygr.	Wind.	Hyet.	Atm.	Phas.	Witterung.
12	6 <sup>3</sup> / <sub>4</sub>	27.7.8	14.0	11.0	59	n.				fo. 2. in Dube
	1 <sup>1</sup> / <sub>2</sub>	6.9	15.7	18.0	52	n.				Pl. 1. um 12. u. 1. 1/2
	10.	6.6	15.8	15.5	54	no.				Pl. 2. Mitternacht
13	7 <sup>1</sup> / <sub>4</sub>	7.0	15.7	12.5	58	sw.				fo. 2. - ft. Pl. 1-3.
	5.	7.0	16.7	17.4	50	sw.				Pl. 2. 1. 1/2. 1. 1/2. 1. 1/2. 1. 1/2.
	10 <sup>3</sup> / <sub>4</sub>	7.5	15.8	12.0	59	sw.				Pl. 2. 1. 1/2. 1. 1/2. 1. 1/2. 1. 1/2.
14	6 <sup>1</sup> / <sub>2</sub>	7.9	16.0	14.0	60	sw.				Pl. 1.
	2 <sup>1</sup> / <sub>2</sub>	8.4	17.7	19.2	46	w.				Pl. 2.
	10	8.9	16.5	15.5	51	w.				Pl. 1.
15	7	9.8	16.5	13.7	57	w.				fo. 2. ft. 1. 1/2.
	2 <sup>1</sup> / <sub>4</sub>	10.6	17.2	16.7	49	w.				Pl. 1.
	9 <sup>3</sup> / <sub>4</sub>	11.2	16.3	15.0	49	w.				fo. 2. getraunt.
16	7 <sup>1</sup> / <sub>2</sub>	11.7	16.5	13.5	50	n.				fo. 1-2 - ft. alle. 0. 1/2
	2 <sup>1</sup> / <sub>4</sub>	11.8	15.0	11.7	49	n.				fo. 1-2. - ft. 1. 1/2.
	9 <sup>3</sup> / <sub>4</sub>	28.0.4	15.5	9.7	53	n.				fo. 2. 1. 1/2. 1. 1/2. 1. 1/2.
17	6 <sup>1</sup> / <sub>2</sub>	0.8	15.0	8.5	50	no.				Pl. 2. leicht gelblich
	3	0.4	15.0	12.4	40	nw.				Pl. 1. gelblich. Pl. 2. - 1. 1/2.
	10	0.3	14.0	9.0	47	w.				Pl. 2-3.
18	6 <sup>3</sup> / <sub>4</sub>	27.11.9	17.0	9.1	52	n.				fo. 2. getraunt
	2 <sup>1</sup> / <sub>4</sub>	11.0	14.0	13.2	40	no.				Pl. 2. zieml. leicht. Pl. 3.
	10	10.7	14.0	11.2	42	no.				Pl. 1. in
19	7 <sup>1</sup> / <sub>2</sub>	9.8	14.1	10.0	50	o.				Pl. 1.
	1 <sup>1</sup> / <sub>2</sub>	9.6	14.0	12.2	45	w.				Pl. 1-fo. 1.
	10	9.3	13.3	9.2	56	w.				fo. 2. 1. 1/2.
20	7 <sup>1</sup> / <sub>2</sub>	9.1	13.5	9.7	59	w.				fo. 3.
	2 <sup>1</sup> / <sub>2</sub>	9.1	<del>10.5</del>	10.5	60	w.				fo. 3. 1. 1/2.
	9 <sup>3</sup> / <sub>4</sub>	9.4	12.6	10.6	59	w.				fo. 2. in 1. 1/2. 1. 1/2.
21	5 <sup>1</sup> / <sub>2</sub>	9.6	13.1	10.1	61	w.				fo. 2. - ft. 1. 1/2. 1. 1/2.
	2 <sup>1</sup> / <sub>4</sub>	10.1	13.0	14.0	52	n.				fo. 1+2 getraunt
	9 <sup>1</sup> / <sub>2</sub>	10.0	12.4	12.0	56	n.				fo. 2.
22	8	10.4	12.6	12.7	53	no.				fo. 1 - ft. 1. 1/2 - ft. 1. 1/2.
	1 <sup>1</sup> / <sub>2</sub>	10.2	14.7	15.1	47	no.				fo. Pl. 1. gelblich, in 1. 1/2. 1. 1/2.
	9 <sup>1</sup> / <sub>2</sub>	10.4	12.5	11.3	50	n.				fo. 2.

Anmerkungen.

---





- 23.) Düß beböllet - Neufantlage abend Oppain - erben,  
 mehr fap fuit n. - unfermied.
- 24.) Feib - ab Wind leiffar - z'nefunden der Thronung.
- 25.) Aber mit laiffen Herifan - zieml. guttar und  
 ungenuffe - fuit 2. Windig.
- 26.) Endt unfer leut wanniger guttar - Abend Regen
- 27.) Gammigst, abf unferend fuit n. - z'nefunden ungenuff.
- 28.) Feib 2. Paz - darvintanf. - im 5. Jhr. Paz  
 wittur - fuit z'nefunden Abfchaltung.
- 29.) Zieml. guttar n. - luftig.
- 30.) Meiß formig, starkig pffent - Abend ungenuff.  
 5 Minuten nach (2 jünger guttar)
- 28/1 Abend (2 jünger guttar) fuit n. - z'nefunden  
 ungenuffe. Die soll nimen lungen  
 veltweiff gefalt geben.

(27.7.7)

Beob  
 Tag  
 23  
 24  
 25  
 26  
 27  
 28  
 29  
 30  
 31

Beobachtungsort

Monat *Junius*. Jahr

Tag	Zeit	Barom.	Thermom.		Hygr.	Wind.	Hyet.	Atm.	☾ Phas.	Witterung.
			a. N.	i. Fr.						
23	7 1/2	27.10.9	12.5	10.0	50	N.				h. 2 gestrichelt.
	13/4	10.1	12.6	12.5	45	0.			0	h. 2 - 1 gestrichelt Pl. 1.
	9 1/2	9.8	12.8	10.7	49	0.				h. 2.
24	6 3/4	9.7	12.8	9.8	51	W.				h. 2.
	2 1/2	9.9	12.7	10.7	45	W.				Pl. 2-3.
	9 3/4	10.0	12.0	10.0	43	NW.				Pl. 0.
25	6 3/4	9.8	12.0	8.6	49	NW.				Pl. 3 blauf. Strich
	13/4	8.9	11.5	16.5	34	NO.				Pl. 2-3.
	9 1/2	8.8	12.8	11.4	44	0.				h. 3 windig
26	6 1/2	9.1	12.7	10.6	49	W.				h. 1 Pl. 1. duff. Mist
	2 3/4	8.7	14.8	17.1	35	N.				Pl. 11112.
	9 3/4	7.6	14.2	14.1	36	NO.				h. 2.
27	7 1/2	7.4	12.8	12.8	48	SW.				h. 1 (grüner oder Regen)
	13/4	7.1	15.9	17.5	40	SW.				Pl. 1.
	10.	6.6	14.3	12.5	52	SW.				h. 2 abend Regen
28	6 3/4	6.2	14.9	11.5	53	SW.				h. 4 furcher Regen
	13/4	6.2	15.7	16.8	46	SW.				Pl. 2. luftig - im S. Nebel
	9 3/4	7.7	12.7	11.5	53	W.				h. 2-3 gestrichelt. mit Regen
29	8	9.8	14.4	12.7	51	W.				Pl. 3. luftig
	13/4	10.2	15.4	16.2	42	W.				Pl. 1. - 2
	10	10.7	14.8	12.0	44	W.				Pl. 2-3.
30	7	11.1	14.6	12.0	52	W.				h. 2 - Pl. 1. 2.
	2 1/2	11.1	16.7	19.2	40	SW.				Pl. 2 - im Regen
	9 3/4	10.5	15.7	15.2	47	0.				h. 3 furcher Regen
31	7 1/2	9.1	15.4	14.7	53	W.				h. 2 gestrichelt.
	2 1/4	9.6	16.4	17.0	44	W.				h. 1 Pl. 1. windig
	9 3/4	11.6	15.5	12.0	50	W.				h. 2 gestrichelt.

A n m e r k u n g e n .

---

Spann 21<sup>h</sup> März bis 21<sup>h</sup> Juni

Georgius  
690<sup>h.c.</sup>

Spannungsk.  
898<sup>h.c.</sup>

