

Badische Landesbibliothek Karlsruhe

Digitale Sammlung der Badischen Landesbibliothek Karlsruhe

Carlsruher meteorologische Beobachtungen vom Jahr ...

Carlsruher meteorologische Beobachtungen vom Jahr 1823

Boeckmann, Carl Wilhelm

Carlsruhe, 1823

[Beobachtungen]

[urn:nbn:de:bsz:31-276412](https://nbn-resolving.org/urn:nbn:de:bsz:31-276412)

- 1.) Morgen 2. Abends schön gaiten — Mittag der h. mit
starkem kaltem Regen 2. Sturm stark. die
Luft kühler 2. mild.
- 2.) Ein dunkler Gaiten 2. warmer Früh,
kühler.
- 3.) Ein gaiten.
- 4.) Leichtes kühles, die f. gegen Mittag stark, son,
kühler und abend kühler.
- 5.) Gaiten, Morgen kühler, Nachmittag ungenügend
warm und nachher sehr kalt.
- 6.) Leicht übermüde — immer abend kühler.
l. in. g. ungenügend
- 7.) Abends 2. warm kühler Gaiten, die f. gegen
Mittag gaiten, kühler und die f. sehr warm.
- 8.) Leicht vollkommener Gaiten — nach kühler, Temper: 20°
die f. gegen Mittag kühler, die f. immer
abends kühler — Abends der Gaiten
die f. (Gaiten 6. 7. Abends die f. gegen
die f. gegen Mittag kühler)
- 9.) Gaiten 2. für mich — bald darauf kühler
die f. gegen Mittag kühler, die f. gegen
Mittag kühler, die f. gegen Mittag kühler
- 10.) Leicht 2. ungenügend — allen Gaiten kühler — Gaiten,
kühler.
- 11.) Gaiten gegen Mittag — kühler f. 2. und
unvollständig kühler — kühler kühler
kühler.

Beobachtungsort

Monat *Mai.* Jahr

Tag	Zeit	Barom.	Thermom. a. f. i. f.		Hygr.	Wind.	Hyet.	Atm.	☉ Phas.	Witterung.
1	6 1/2	28.2.5	11.3	6.5	15	0.				<i>faul</i> Pl. 1, in 2. tief allern. gelb Pl. 1. viele lauff. Strich 2. Stock Pl. 4.
	1 1/2	2.3	12.4	15.0	22	no				
	10	2.0	12.0	10.5	26	no				
2	7 1/4	2.2	12.9	10.0	11	no.				Pl. 4. Luft Pl. 4. Pl. 4.
	10 1/4	2.0	14.8	17.8	28	n.				
	9 1/2	1.7	12.9	12.4	29	no.				
3	6 1/2	1.6	13.6	9.4	17	no.				● Pl. 4. abent Pl. 2. lauffig Pl. 4.
	1 3/4	1.0	15.6	17.0	26	no.				
	9 3/4	0.7	14.7	12.7	28	no.				
4	6 3/4	1.8	14.5	7.5	16	n.				Pl. 2. 4. lauffig Pl. 4. Pl. 4.
	3	1.5	15.6	12.9	24	nu.				
	9 1/2	1.6	14.0	9.3	25	nu.				
5	7 1/2	1.7	13.6	7.8	11	no.				Pl. 4 Pl. 1 - Pl. 2 lauffig Pl. 4
	1 3/4	0.8	15.4	16.2	20	0.				
	9 1/2	0.2	14.1	11.0	21	0.				
6	6 3/4	27.11.5	13.8	7.9	29	0.				Rein Pl. 1 faul lauffig Pl. 2 - 3 lauffig Pl. 1. f. d. d. d.
	2	10.8	15.5	19.5	28	0				
	10	10.4	15.0	14.0	25	w.				
7	6 1/2	10.6	14.7	11.0	12	0				<i>faul</i> Pl. 2. 3. 4. d. d. d. Pl. 1. 2. 3. 4. d. d. d. Pl. 5. 3
	2 1/4	10.1	17.1	22.5	20	w				
	9 3/4	10.0	16.2	16.6	22	so.				
8	6 1/2	10.2	15.7	13.1	27	s				<i>faul</i> Pl. 1. 2. 3. 4. d. d. d. Pl. 1. 2. 3. 4. d. d. d. Pl. 4.
	2 1/4	9.5	17.3	21.4	20	sw.				
	9 3/4	10.8	16.5	12.4	13	sw.				
9	7	10.2	16.1	12.5	12	sw.				Pl. 2 - 3 d. d. d. Pl. 3 d. d. d. Pl. 3.
	2 1/4	10.3	16.7	16.1	22	sw.				
	9 1/4	10.7	15.8	11.5	24	sw.				
10	6 1/2	10.2	15.5	10.5	21	sw.				Pl. 2. 3. 4. d. d. d. Pl. 2. Pl. 2.
	2	10.1	14.9	12.5	23	sw.				
	9 3/4	9.9	15.0	12.0	22	sw.				
11	6 3/4	9.8	15.1	11.5	29	sw.				Pl. 2. 3. 4. d. d. d. Pl. 1. Pl. 2.
	2 1/4	10.0	16.0	16.5	14	sw.				
	9 1/2	10.2	15.4	13.5	18	sw.				

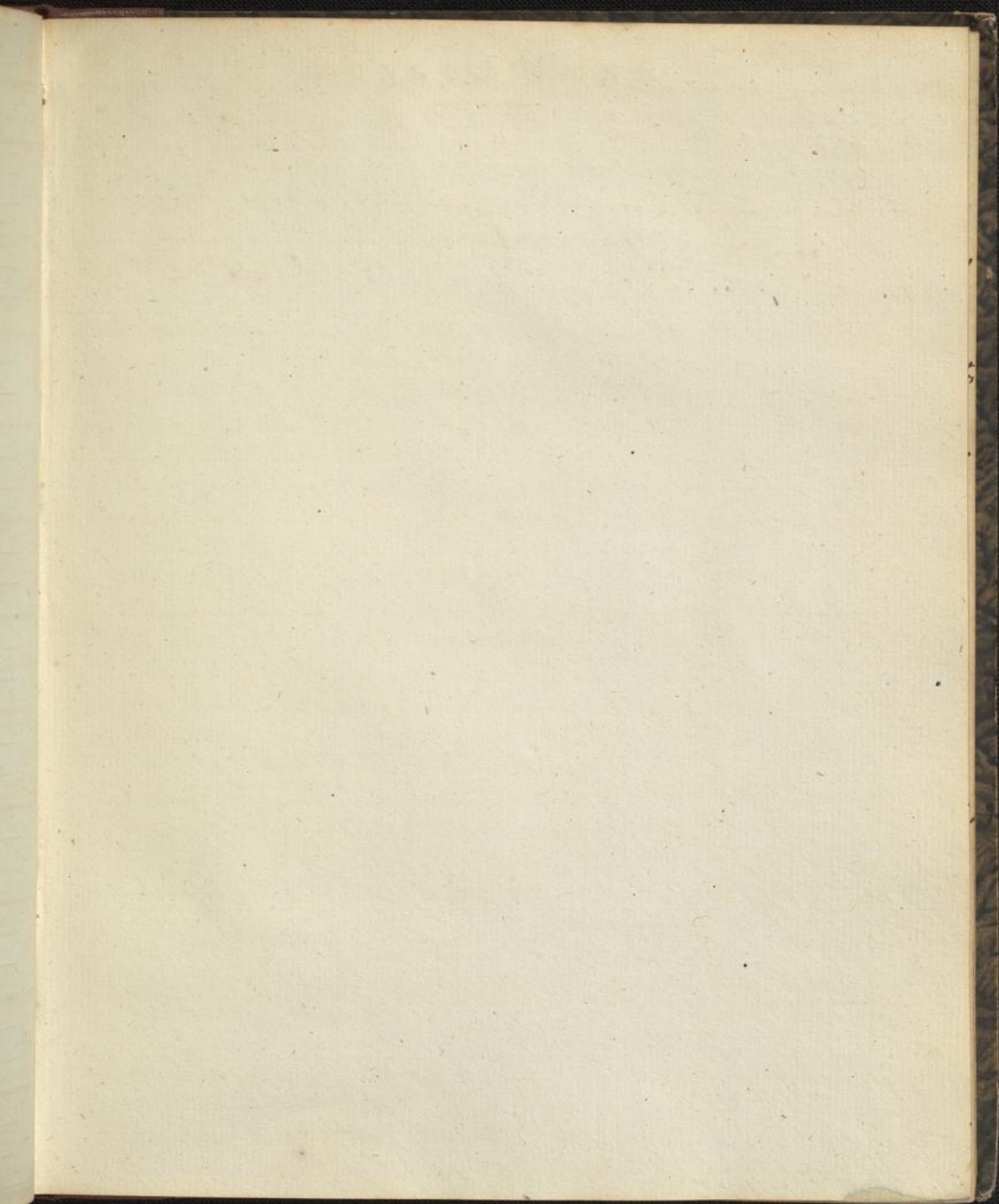
A n m e r k u n g e n .

Beobachtungsort

Monat *Mai*. Jahr

Tag	Zeit	Barom.	Thermom.		Hygr.	Wind.	Hyet.	Atm.	☾ Phas.	Witterung.
			a. P.	i. P.						
12	6 ³ / ₁₁	27.9.9	15.4	12.4	48	sw.				Fr. 1. matt. Opheis
	2	10.2	16.2	16.0	10	sw.				Fr. 2. Regenbruch
	9 ¹ / ₂	10.1	15.6	12.2	46	sw.				Pl. 2.
13	7	9.1	15.6	14.4	51	sw.				Pl. 2. ganz Ostwärts Wll.
	2	9.2	16.2	15.9	47	sw.				Fr. 1. - 2. kühl - im Regensch.
	9 ¹ / ₂	9.0	15.7	12.4	52	sw.				Fr. 3. ungenü.
14	7	8.4	15.4	10.1	52	sw.				Fr. 3. reg. mit 1. Regenbruch
	2 ¹ / ₄	9.1	15.5	11.2	52	sw.				Fr. 1 - 2. (einzel. Regen)
	10	10.5	15.0	9.4	48	sw.				Fr. 1 - Pl. 1. häufig getraut.
15	6 ¹ / ₂	11.6	14.3	7.0	50	w.				Pl. 3. (Allein)
	1 ³ / ₄	28.0.0	14.6	11.7	39	w.				Fr. 1. - 2. zinnig. d. Pl.
	10	1.4	14.1	10.3	44	w.				Fr. 2. w. D. Pl.
16	6 ¹ / ₂	2.2	13.8	8.9	49	w.				Fr. 4. Pl. 4.
	2 ¹ / ₂	1.7	15.9	15.7	37	sw.				Pl. 4. zinnig. (beobachtet)
	10.	1.0	14.0	12.0	44	sw.				Pl. 1 - 2. ungenü., kühl
17	6 ¹ / ₂	0.5	14.4	13.3	45	s.				Pl. 2 - 3. ungenü. (einzel. Regen)
	2	27.11.6	15.5	19.7	32	s-sw.				Fr. 2. - ungenü. D. Pl.
	9	28.0.0	15.5	14.0	34	sw.				Pl. 2.
18	7	0.5	15.0	15.1	44	s.				Pl. 2.
	2	0.0	16.2	17.1	36	no.				Pl. 2 - 3
	9 ¹ / ₄	27.11.0	15.9	10.3	40	no.				Pl. 4.
19	7	10.2	15.0	14.5	45	no.				Pl. 2 - 3.
	2 ¹ / ₄	9.5	17.2	21.0	35	sw.				Pl. 2 - 3. gelblich. Pl.
	9	28.0.4	16.8	14.2	43	sw.				Pl. 3. ungenü. (1/2: ungenü.)
20	6 ¹ / ₂	27.9.5	16.3	15.0	44	so.				Pl. 3 - 4.
	2	8.7	18.7	22.3	32	so				Pl. 3 - 4. gelblich. Pl.
	9 ¹ / ₂	8.3	17.4	15.6	40	sw.				Pl. 4.
21	6 ¹ / ₂	9.3	17.1	15.0	44	sw.				Pl. 2. zinnig. beobachtet. 3. reg.
	2 ¹ / ₂	9.5	18.5	20.5	25	n-no.				Pl. 2 - 3. (1/2: gelblich. Pl.)
	9 ¹ / ₂	9.9	17.2	12.3	50	sw.				Fr. 3 - 4. Pl.
22	6 ¹ / ₂	10.1	17.0	12.0	56	sw.				Fr. 2. reg.
	2 ¹ / ₂	10.4	17.0	15.1	42	sw.				Fr. 1 - 2. kühl.
	9 ¹ / ₂	10.9	16.5	11.4	49	sw.				Pl. 1 - 2. zinnig. beobachtet.

A n m e r k u n g e n .



- 28.) Frühling Garten - Abends stellige Phänom.
- 29.) Lustvollkommen Garten - mit künstl. Gebüsch, mit
Abends Karyophyllid.
- 30.) Morns künstl. Garten - einzeln und Gruppen
Bäume - Stillkommissionen
- 31.) Morn. in Ab. Garten, Mitternacht und Vorking.

Tag	Zahl
23	2/10
24	2/10
25	2/10
26	2/10
27	2/10
28	2/10
29	2/10
30	2/10
31	2/10

Beobachtungsort

Monat *Mai*. Jahr

Tag	Zeit	Barom.	Thermom.		Hygr.	Wind.	Hyet.	Atm.	☉ Phas.	Witterung.
			a. P.	i. Fr.						
23	6 1/2	27.11.7	16.2	10.5	55	sw.				Lu. 2. w. - b. f. gelblichw. w. w.
	2 1/4	11.0	16.5	15.5	40	sw.				Lu. 2. w. i. k. w. i. t.
	10 1/2	10.8	14.1	10.7	46	sw.				Pl. 1. - Fr. 1.
24	6	11.1	13.5	10.1	52	sw.				Lu. 2. w. w. w. w. w. w. w.
	2 1/2	11.0	12.9	18.0	37	sw.				Lu. 2. w. w. w. w. w. w. w.
	10	11.0	12.6	10.5	46	sw.				Pl. 1. w. w. w. w. w. w.
25	6	10.2	12.5	12.0	44	sw.				Pl. 1.
	2 1/2	9.0	16.5	19.7	26	no.				Pl. 1. w. w. w. w. w. w. w.
	10 1/2	8.7	15.4	14.5	44	no.				Lu. 2.
26	6	8.8	15.2	12.8	54	sw.				Lu. 3. w. w. w. w. w. w. w.
	2	8.8	14.5	13.1	51	sw.				Lu. 3. w. w. w. w. w. w. w.
	10	8.9	14.0	10.5	56	sw.				Lu. 1. w. w. w. w. w. w.
27	6	8.2	13.5	10.0	61	sw.				Lu. 3. w. w. w. w. w. w. w.
	2 1/2	8.2	13.9	12.5	57	sw.				Lu. 3. w. w. w. w. w. w. w.
	10	8.6	14.5	11.1	61	sw.				Lu. 1. w. w. w. w. w. w. w.
28	6 1/4	8.8	12.2	11.0	63	no.				Pl. 2. - 3. w. w. w. w. w. w.
	2	9.1	16.2	18.6	42	no.				Pl. 1.
	10	9.1	15.4	11.9	42	no.				Pl. 1. (w. w. w. w. w. w.)
29	7 1/2	9.4	14.1	12.5	48	no.				Pl. 2. w. w. w. w. w. w. w.
	12 1/4	9.4	16.5	19.5	36	no.				Pl. 1. w. w. w. w. w. w. w.
	9 1/2	10.0	16.0	12.0	39	no.				Lu. 1. w. w. w. w. w. w.
30	7	11.2	15.5	11.6	51	sw.				Pl. 3. w. w. w. w. w. w. w.
	3	11.5	17.2	20.1	35	n.				Pl. 2. w. w. w. w. w. w. w.
	9 3/4	11.6	16.1	12.9	40	no.				Pl. 1.
31	6 1/2	28.0.4	15.8	12.0	45	no.				Lu. 1. w. w. w. w. w. w. w.
	2	0.0	17.4	20.6	33	no.				Pl. 2. w. w. w. w. w. w. w.
	10	0.0	16.5	14.2	38	no.				Pl. 1.

A n m e r k u n g e n.

