

Badische Landesbibliothek Karlsruhe

Digitale Sammlung der Badischen Landesbibliothek Karlsruhe

Carlsruher meteorologische Beobachtungen vom Jahr ...

Carlsruher meteorologische Beobachtungen vom Jahr 1826

Boeckmann, Carl Wilhelm

Carlsruhe, 1826

[Beobachtungen]

[urn:nbn:de:bsz:31-276444](https://nbn-resolving.org/urn:nbn:de:bsz:31-276444)

Beobachtungsort.

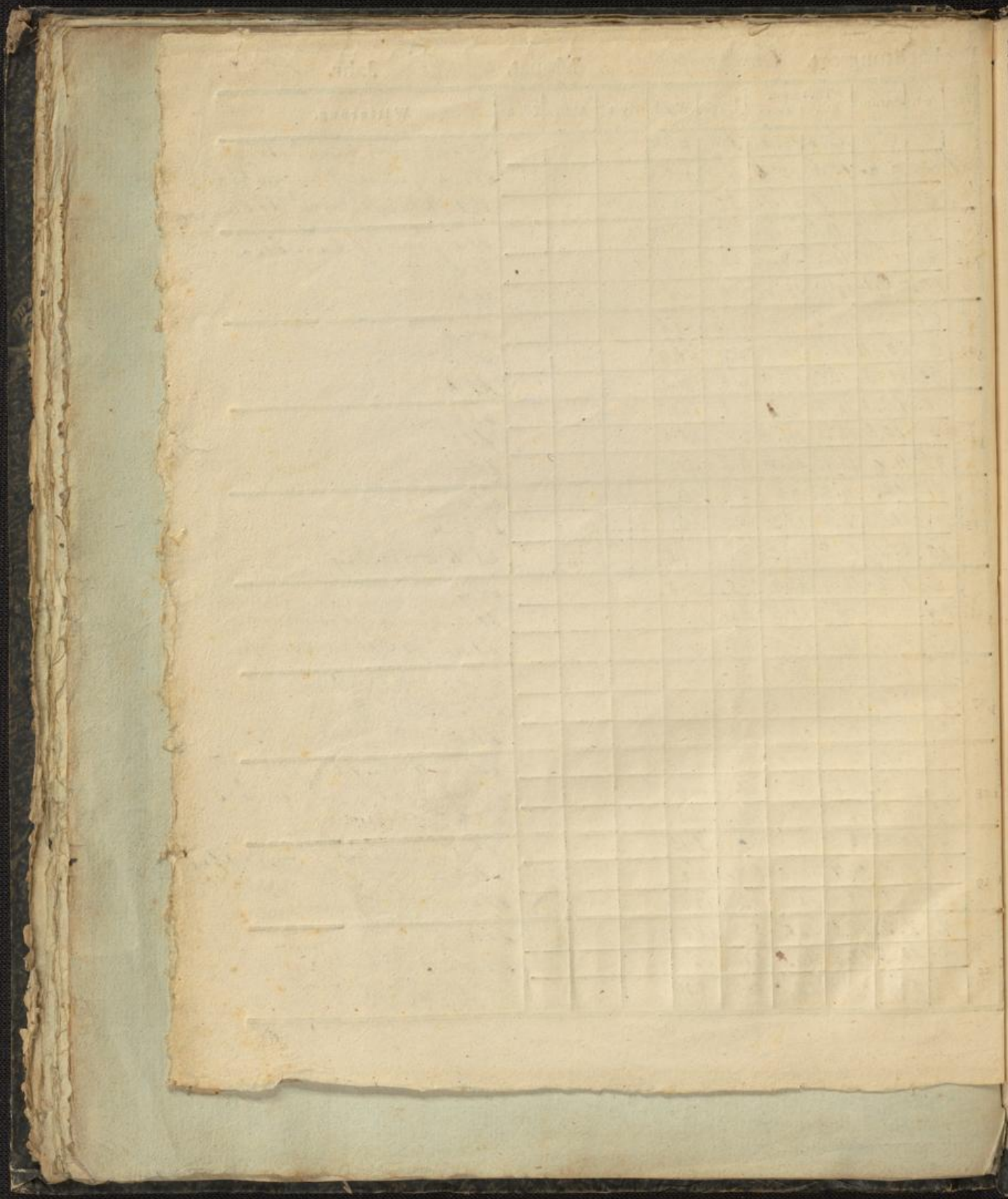
Carlsruhe

Monat.

September Jahr. *1826*

Tag.	Zeit.	Barom.	Thermom.		Hygr.	Wind.	Hyet.	Atm.	Phas	Witterung.
			Son.	Schat						
1	6.	27.95	17.2	16.7	51	NO.				kl. 4.
	8	7.1	18.9	22.0	41	0.				kl. 1-2. ziemlich gutt. f. d. d.
	10.	6.5	18.2	18.5	48	SW.				kl. 1. Regen. Gewitter. Abend.
2	6.	6.6	17.6	15.0	45	W.				kl. 2-3. fast windig. Regen.
	8	8.5	18.4	18.0	44	W.				kl. 1-2. ziemlich windig. Regen.
	10.	9.8	17.4	14.7	46	W.				kl. 4.
3	7.	10.6	16.9	11.2	50	OSO				kl. 1-kl. Aufklärung.
	9.	10.5	17.5	20.2	41	W.				kl. 3.
	10.	11.4	16.9	14.9	45	SW.				kl. 4. Regen.
4	6.	11.0	16.4	13.7	49	NO.				kl. 1-2. ziemlich bewölkt. windig.
	8 1/2	9.9	15.7	22.3	40	NO.				kl. 2. Regen. Gewitter.
	9 1/2	9.5	14.5	13.7	45	NO.				kl. 4.
5	6.	9.2	14.4	15.4	51	W.				kl. 3. Regen. in. Haupt. Regen.
	8.	9.4	16.7	16.3	52	W.				kl. 2-4. Regen. in. bewölkt.
	10.	9.9	14.0	15.5	53	W.				kl. 3-4.
6	6.	9.2	16.7	14.0	55	W.				kl. 1-kl. ziemlich bewölkt.
	8.	7.7	16.3	16.8	51	W.				kl. 2-3.
	10.	8.7	16.8	14.5	52	SW.				kl. 4. Regen.
7	6.	6.6	16.4	13.1	53	SW.				kl. 3. Dünkel. Gewitter. in. windig.
	8.	6.2	16.3	15.2	45	SW.				kl. 1. ziemlich bewölkt. Regen. in. windig.
	9 1/2	7.4	16.0	11.5	50	SW.				kl. 4. Regen. in. Gewitter. in. windig.
8	6 1/2	7.8	14.0	11.1	54	W.				kl. 6. ziemlich bewölkt.
	8 1/2	9.9	15.7	14.3	48	WSW.				kl. 2-3. fast windig.
	9 1/2	10.5	15.3	12.0	49	SW.				kl. 3-4.
9	8	10.1	15.3	12.9	50	WSW.				kl. 2-3. ganz bewölkt.
	8 1/2	9.3	16.2	14.2	47	WNW.				kl. 2. in. windig. abends. in. windig.
	9 1/2	9.8	16.0	16.4	50	W.				kl. 4.
10	7	11.5	15.9	15.0	45 1/4	WSW.				kl. 2. Sturm. Gewitter.
	8 1/2	11.00	16.0	15.4	45	W.				kl. 3. fast windig.
	9 1/2	11.00	15.5	11.4	50	W.				kl. 3.

Tag.	Zeit.	Barom.	Thermom.		Hygr.	Wind.	Hyet.	Atm.	CPhas.	Witterung.
			Son.	Schat						
11	6.	0.9	15.3	10.7	50.	WSW				262-3 young bewaldet
	9.	0.6	15.6	15.8	45	W				261-2 junger bewaldet
	10 $\frac{1}{2}$	1.9	15.0	11.4	50.	N.				261-2 junger bewaldet blaue
12	6.	2.10	14.7	9.0	53.	N.O				261 junger bewaldet.
	9.	-0.4	14.4	17.0	44	N.O.				264
	10.	-0.7	15.0	15.0	48.	N.O.				264.
13	6 $\frac{1}{2}$	-0.1	14.7	8.7	50	N.O				264
	9	2.11	15.7	17.7	43	N.O				264
	9 $\frac{1}{2}$	11.3	15.0	15.0	48	N.O.				264.
14	6.	10.8	14.7	8.8	41	N.W				264
	9	10.2	15.8	10.0	37	SSW				264
	9 $\frac{1}{2}$	11.0	14.9	14.0	48	SW.				264
15	6.	11.5	9.0	9.0	52.	0				264.
	9.	11.7	15.4	18.3	43	N.O				263-4
	10	28.12	14.8	12.3	48	N.O				264 windig
16	6.	1.2	14.4	10.7	50	N.O				264
	6 $\frac{1}{2}$	0.8	15.2	18.2	44.	0				263-4 meist windig
	9 $\frac{1}{2}$	1.1	14.8	13.7	47.	N.O				264. sonst ungenügend
17	7.	0.0	14.7	11.0	51.	N.O				264 ungenügend
	4	27.10	18.0	19.5	44	N.O				264
	10 $\frac{1}{2}$	10.7	15.2	15.4	48	N.O				264
18	6 $\frac{1}{2}$	10.0	15.0	11.8	51.	N.O				263-4 düstlich.
	9	9.2	14.3	20.9	44.	N.O				261-2 alt bewaldet
	9 $\frac{1}{2}$	10.0	18.9	18.8	49.	N.O				263.
19	6	10.4	16.3	14.8	51	SW				262-3 Argan dem Bruffing
	9	9.8	18.7	19.0	46.	N.O				263
	9 $\frac{1}{2}$	9.7	18.3	18.0	48	N.O				264
20	7.	8.3	15.9	14.8	53	N.O				263-4
	9.	10.5	17.2	20.0	46	N				262-3 alt bewaldet f. ungenügend
	9 $\frac{1}{4}$	8.9	15.8	13.0	53	SW				263-4 Bruffing bewaldet. Argan 24 alt bewaldet



Beobac

Tag Zeit

7	
11	14
12	8
13	9
14	6
15	6
16	7
17	7
18	7
19	7
20	7
21	7
22	7
23	7
24	7
25	7
26	7
27	7
28	7
29	7
30	7
31	7

Beobachtungsort. *Carlsruhe.* Monat. *September* Jahr. *1826.*

Tag.	Zeit.	Barom.	Thermom.		Hygr.	Wind	Hyet.	Atm.	(Phas.	Witterung.
			Son.	Schat.						
	7	8.9	13.0	12.5	53	NO				kl. H.
21	9 1/2	10.7	15.6	14.9	46	NO				kl. 3-4. Anhalt mindig.
	10	11.7	15.0	9.5	44	NO				kl. H.
22	6.	23.0	14.2	4.9	50	NO				kl. H. Luft
	3.	00	14.5	13.1	42	NO				kl. H. sehr mindig.
	9.	0.8	13.4	8.2	46	NO				kl. H.
23	6 1/2	23.0	13.0	8.2	60	NO	N.O.			kl. H. Luft
	3.	9.0	14.6	14.5	42	NO	N.O.			kl. H.
	10	23.0	13.0	10.0	5.8	NO	N.O.			kl. 3-4.
24	7.	10.3	12.9	7.6	52	N.				kl. 3. ziemlich bewölkt in Abend
	5.	8.2	13.6	14.2	47	N.W.				kl. 2. unruhig in Abend Regen
	9 1/2	8.5	13.1	12.5	55	SW				kl. 4. überaus feucht in Abend
25	6 1/2	23.5	13.0	12.5	60	W.				kl. 2-3. Regen in Abend
	3	9.0	14.3	14.4	54	W.				kl. 3. Regen in Abend
	10.	10.1	14.0	13.6	58	SW				kl. 3-4. unruhig in Abend
26	6 1/2	10.5	13.8	12.2	59	N.				kl. 2. unruhig
	3.	10.0	15.0	13.0	50	NW				kl. 3. unruhig in Abend
	10	23.0	14.7	15.0	55	NW				kl. H.
27	6 1/2	0.0	14.3	12.5	54	W.				kl. 2. unruhig in Abend
	3.	0.0	15.4	13.0	50	W.				kl. 3. unruhig in Abend
	10 1/2	0.7	15.0	15.7	57	W.				kl. 3-4.
28	6	0.8	15.0	14.5	59	W.				kl. H.
	3 1/2	0.9	15.9	17.4	52	W.				kl. 1-2. öfters Regen.
	9 1/2	1.4	15.1	14.8	58	NW				kl. H.
29	6 1/2	23.0	15.0	10.6	60	NO				kl. 1. Nebel
	3.	02	15.9	18.0	52	NO				kl. 3.
	11.	27.4	14.7	13.4	57	NO				kl. H.
30	7.	23.8	14.0	10.0	58	W.				kl. 1. Nebel.
	3.	22.0	15.0	14.4	51	W.				kl. 3-4.
	9.	10.4	15.0	13.9	48	W.				kl. H.
31										

