

Badische Landesbibliothek Karlsruhe

Digitale Sammlung der Badischen Landesbibliothek Karlsruhe

Carlsruher meteorologische Beobachtungen vom Jahr ...

Carlsruher meteorologische Beobachtungen vom Jahr 1826

Boeckmann, Carl Wilhelm

Carlsruhe, 1826

September

[urn:nbn:de:bsz:31-276444](https://nbn-resolving.org/urn:nbn:de:bsz:31-276444)

Beobachtungsort.

Carlsruhe

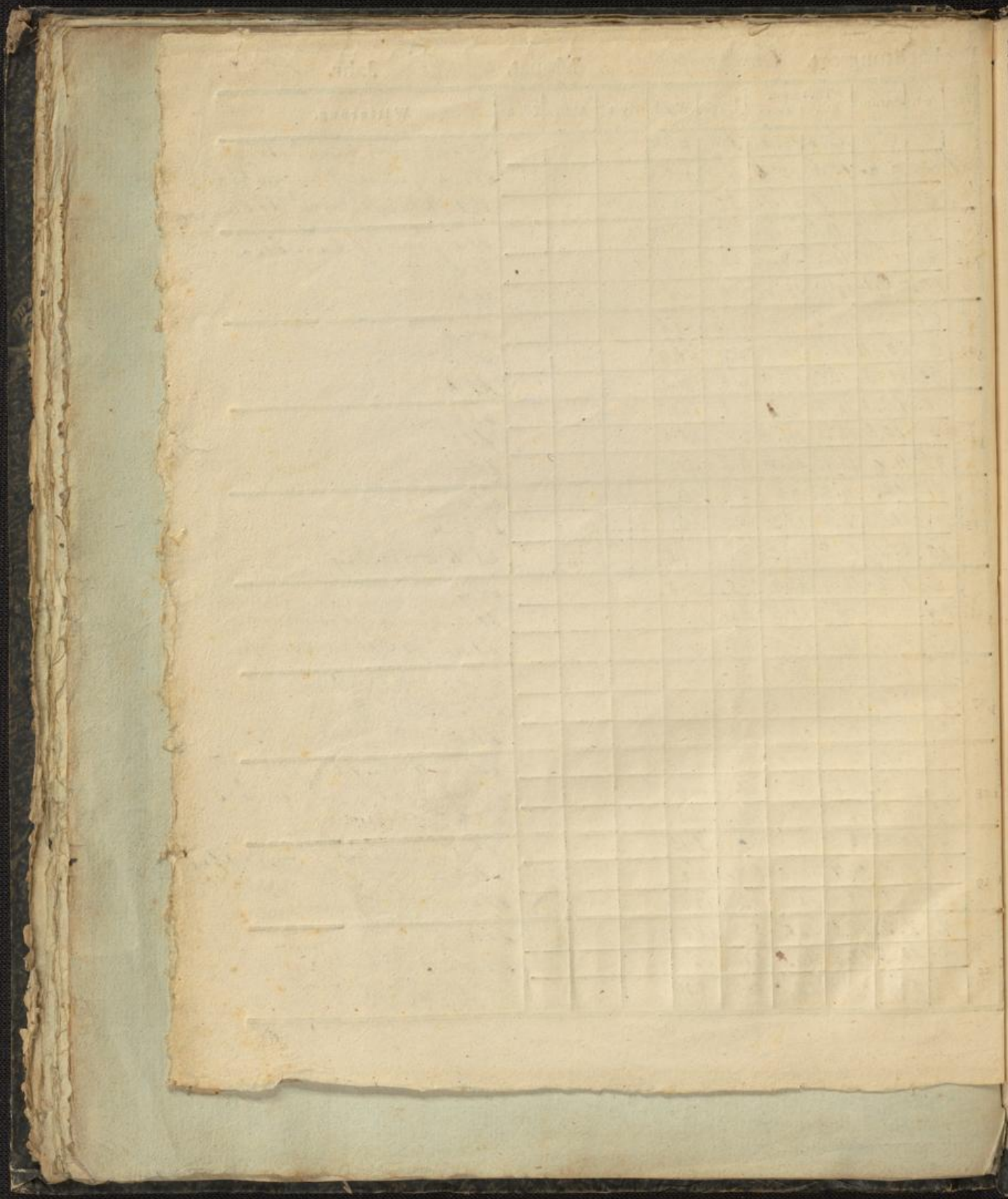
Monat.

September Jahr. *1826*

Tag.	Zeit.	Barom.	Thermom.		Hygr.	Wind.	Hyet.	Atm.	Phas	Witterung.
			Son.	Schat						
1	6.	27.95	17.2	16.7	51	NO.				kl. 4.
	8	7.1	18.9	22.0	41	0.				kl. 1-2. ziemlich gutt. f. d. d.
	10.	6.5	18.2	18.5	48	SW.				kl. 1. Regen. Gewitter. Abh.
2	6.	6.6	17.6	15.0	45	W.				kl. 2-3. fast windig. Regen.
	8	8.5	18.4	18.0	44	W.				kl. 1-2. ziemlich windig. Regen.
	10.	9.8	17.4	14.7	46	W.				kl. 4.
3	7.	10.6	16.9	11.2	50	OSO				kl. 1-kl. Aufklärung.
	9.	10.5	17.5	20.2	41	W.				kl. 3.
	10.	11.4	16.9	14.9	45	SW.				kl. 4. Regen.
4	6.	11.0	16.4	13.7	49	NO.				kl. 1-2. ziemlich bewölkt. windig.
	8 1/2	9.9	18.7	22.3	40	NO.				kl. 2. Regen. Gewitter.
	9 1/2	9.5	17.5	18.7	45	NO.				kl. 4.
5	6.	9.2	17.4	15.4	51	W.				kl. 3. Regen. in Kl. d. d.
	8.	9.4	16.7	16.3	52	W.				kl. 2-4. Regen. in Kl. d. d.
	10.	9.9	17.0	15.5	53	W.				kl. 3-4.
6	6.	9.2	16.7	14.0	55	W.				kl. 1-kl. ziemlich bewölkt.
	8.	7.7	16.3	16.8	51	W.				kl. 2-3.
	10.	8.7	16.8	14.5	52	SW.				kl. 4. Regen.
7	6.	6.6	16.4	13.1	53	SW.				kl. 3. Regen. in Kl. d. d.
	8.	6.2	16.3	15.2	45	SW.				kl. 1. ziemlich bewölkt. windig.
	9 1/2	7.4	16.0	11.5	50	SW.				kl. 4. Regen. in Kl. d. d.
8	6 1/2	7.8	14.0	11.1	54	W.				kl. 6. ziemlich bewölkt.
	8 1/2	9.9	15.7	14.3	48	WSW.				kl. 2-3. Regen. in Kl. d. d.
	9 1/2	10.5	15.3	12.0	49	SW.				kl. 3-4.
9	8	10.1	15.3	12.9	50	WSW.				kl. 2-3. Regen. in Kl. d. d.
	8 1/2	9.3	16.2	14.2	47	WNW.				kl. 2. ziemlich bewölkt. windig. abends.
	9 1/2	9.8	16.0	16.4	50	W.				kl. 4.
10	7	11.5	15.9	15.0	45 1/4	WSW.				kl. 2. Regen. in Kl. d. d.
	8 1/2	11.00	16.0	15.4	45	W.				kl. 3. Regen. in Kl. d. d.
	9 1/2	11.00	15.5	11.4	50	W.				kl. 3.

Beobachtungsort. *Carlsruhe* Monat. *September* Jahr. *1846.*

Tag.	Zeit.	Barom.	Thermom.		Hygr.	Wind.	Hyet.	Atm.	CPhas.	Witterung.
			Son.	Schat						
11	6.	0.9	15.3	10.7	50.	WSW				262-3 young bewaldet
	9.	0.6	15.6	15.8	45	W				261-2 junger bewaldet
	10 $\frac{1}{2}$	1.9	15.0	11.4	50.	N.				261-2 junger bewaldet blaue
12	6.	2.10	14.7	9.0	53.	N.O				261 junger bewaldet.
	9.	-0.4	14.4	17.0	44	N.O.				264
	10.	-0.7	15.0	15.0	48.	N.O.				264.
13	6 $\frac{1}{2}$	-0.1	14.7	8.7	50	N.O				264
	9	2.11	15.7	17.7	43	N.O				264
	9 $\frac{1}{2}$	11.3	15.0	15.0	48	N.O				264.
14	6.	10.8	14.7	8.8	41	N.W				264
	9	10.2	15.8	10.0	37	SSW				264
	9 $\frac{1}{2}$	11.0	14.9	14.0	48	SW				264
15	6.	11.5	9.0	9.0	52.	0				264.
	9.	11.7	15.4	18.3	43	N.O				263-4
	10	28.12	14.8	12.3	48	N.O				264 windig
16	6.	1.2	14.4	10.7	50	N.O				264
	6 $\frac{1}{2}$	0.8	15.2	18.2	44.	0				263-4 windig
	9 $\frac{1}{2}$	1.1	14.8	13.7	47.	N.O				264. sonst ungenügend
17	7.	0.0	14.7	11.0	51.	N.O				264 ungenügend
	4	27.10	18.0	19.5	44	N.O				264
	10 $\frac{1}{2}$	10.7	15.2	15.4	48	N.O				264
18	6 $\frac{1}{2}$	10.0	15.0	11.8	51.	N.O				263-4 düstlich
	9	9.2	14.3	20.9	44.	N.O				261-2 alt bewaldet
	9 $\frac{1}{2}$	10.0	18.9	18.8	49.	N.O				263.
19	6	10.4	16.3	14.8	51	SW				262-3 Argan dem Bruffing
	9	9.8	18.7	19.0	46.	N.O				263
	9 $\frac{1}{2}$	9.7	18.3	18.0	48	N.O				264
20	7.	8.3	15.9	14.8	53	N.O				263-4
	9.	10.5	17.2	20.0	46	N				262-3 alt bewaldet f. ungenügend
	9 $\frac{1}{4}$	8.9	15.8	13.0	53	SW				263-4 Bruffing bewaldet. Argan 24 alt bewaldet



Beobac

Tag Zeit

7	
11	14
12	8
13	9
14	6
15	7
16	1
17	1
18	
19	
20	
21	
22	
23	
24	
25	
26	
27	
28	
29	
30	
31	

Beobachtungsort. *Carlsruhe.* Monat. *September* Jahr. *1826.*

Tag.	Zeit.	Barom.	Thermom.		Hygr.	Wind	Hyet.	Atm.	(Phas.	Witterung.
			Son.	Schat.						
	7	8.9	13.0	12.5	53	NO				kl. H.
21	9 1/2	10.7	15.6	14.9	46	NO				kl. 3-4. Ansaat mindrig.
	10	11.7	15.0	9.5	44	NO				kl. H.
	8.	23.0	14.2	4.9	50	NO				kl. H. Lüft
22	3.	00	14.5	13.1	42	NO				kl. H. sehr mindrig.
	9.	0.8	13.4	8.2	46	NO				kl. H.
	8 1/2	23.0	13.0	12.2	60	NO	NO			kl. H. Lüft
23	5.	9.0	14.6	14.5	42	NO	NO			kl. H.
	10	23.0	13.0	10.0	5.2	NO	NO			kl. 3-4.
	7.	10.3	12.9	7.6	52	N.				kl. 3. ziemlich bewölkt in Abend
24	5.	8.2	13.6	14.2	47	N.W.				kl. 2. ungew. windig. Abend Regen
	9 1/2	8.5	13.1	12.5	55	SW				kl. 4. überaus feucht. Morgen Regen
	8 1/2	23.5	13.0	12.5	60	W.				kl. 2-3. Regen. Wind in Abend
25	3	9.0	14.3	14.4	54	W.				kl. 3. Regen. Wind in Abend
	10.	10.1	14.0	13.6	58	SW				kl. 3-4. Regen. Wind in Abend
	8 1/2	10.5	13.8	12.2	59	N.				kl. 2. unbelad.
26	5.	10.0	15.0	13.0	50	NW				kl. 3. ungew. hoch. Wind in Abend
	10	23.0	14.7	15.0	55	NW				kl. H.
	8 1/2	0.0	14.3	12.5	54	W				kl. 2. ungew. bewölkt. Wind in Abend
27	3.	0.0	15.4	13.0	50	W.				kl. 3. ungew. bewölkt. Wind in Abend
	10 1/2	0.7	15.0	15.7	57	W.				kl. 3-4
	6	0.8	15.0	14.5	59	W.				kl. 2.
28	3 1/2	0.9	15.9	17.4	52	W.				kl. 1-2. öfters Regen.
	9 1/2	1.4	15.1	14.8	58	NW				kl. H.
	6 1/2	23.0	15.0	10.6	60	NO				kl. 1. Regen
29	0.	02	15.9	18.0	52	NO				kl. 3.
	11.	23.0	14.7	13.4	57	NO				kl. H.
	7.	23.0	14.0	10.0	58	W				kl. 1. Regen.
30	3.	22.0	15.0	14.4	51	W				kl. 3-4.
	9.	10.4	15.0	13.9	48	W.				kl. H.
31										

S. 1111	1	2	3	4	5	6

11. 11. 11
 11. 11. 11
 11. 11. 11

Resultate.

1) Barometerstaende.

Höchster
Tiefster
Mittlerer
Veränderung.

2) Thermometerstaende.

a) In der Sonne. b) Im Schatten.

Höchster
Tiefster
Mittlerer
Veränderung.

3) Hygrometerstaende.

Höchster
Tiefster
Mittlerer
Veränderung.

4) Winde.

Nord
NordOst
Ost
SüdOst
Süd
Südwest
West
Nordwest

5) Hyetometer.

Quantität des gefallenen Regen- oder Schneewassers.

6) Atmometer.

Quantität der Verdunstung.
Stärkste
Schwächste
Mittlere.

7) Witterung.

Klare	Tage
Trübe	—
Vermifchte	—
Regen.	
Schnee.	
Schloffen.	
Gewitter.	
Sturm-	
Nebel.	

8) Allgemeine Bemerkungen.

Beobac

Tag	Z
1	7
2	4
3	6
4	8
5	9
6	6
7	9
8	9
9	9
10	9