

# **Badische Landesbibliothek Karlsruhe**

**Digitale Sammlung der Badischen Landesbibliothek Karlsruhe**

## **Carlsruher meteorologische Beobachtungen vom Jahr ...**

Carlsruher meteorologische Beobachtungen vom Jahr 1829

**Boeckmann, Carl Wilhelm**

**Carlsruhe, 1829**

April

[urn:nbn:de:bsz:31-276477](https://nbn-resolving.org/urn:nbn:de:bsz:31-276477)

# Jahr 1829. Monat April.

Tage	Zeit	Barom.	Thermom. w. d. d. i. d. F.	Hygr.	Wind	Hyd.	Tem.	Witterung.
1	7	27.1.7	10.7	66	64	SW.1.		Fr. 2 mit Wind
	2	27.2.7	11.2	8.7	59	NW.1		Fr. 2 mit Wind
	10	27.4.0	10.2	5.5	60	NW.1.		Fr. 2-3
2	7 <sup>1/2</sup>	27.5.0	11.0	4.8	58	SW.1.		Fr. 2-3
	9	27.5.1	11.5	7.2	50	SW.1.		Fr. 2-3
	9	27.5.7	10.0	5.0	54	N.1.		Fr. 2-3
3	7	27.7.1	10.3	3.0	58	SW.1.		Fr. 2-3
	12 <sup>1/2</sup>	27.7.7	10.2	7.5	51	W.1.		Fr. 2-3
	10	27.8.6	8.7	4.1	52	W.1.		Fr. 2-3
4	7 <sup>1/2</sup>	27.9.5	9.2	2.7	57	SW.1.		Fr. 2-3
	12 <sup>1/2</sup>	27.9.3	10.2	8.7	49	SW.1.		Fr. 2-3
	10	27.8.8	10.1	4.9	54	SW.1.		Fr. 2-3
5	8	27.8.0	10.2	5.5	54	W.1/2		Fr. 2-3
	2	27.6.8	12.0	9.0	51	S.1.		Fr. 2-3
	10	27.5.3	10.2	9.0	51	S.1.		Fr. 2-3
6	7 <sup>1/2</sup>	27.4.7	10.0	8.7	58	SW.1.		Fr. 2-3
	2	27.4.7	10.5	9.2	55	SW.1.		Fr. 2-3
	9 <sup>3/4</sup>	27.4.5	10.3	8.4	65	SW.1.		Fr. 2-3
7	7	27.3.9	10.0	7.0	64	SW.1.		Fr. 2-3
	12 <sup>1/2</sup>	27.3.3	12.7	8.0	63	S.1.		Fr. 2-3
	9 <sup>1/2</sup>	27.4.6	11.2	7.0	61	S.1.		Fr. 2-3
8	7 <sup>3/4</sup>	27.6.6	11.0	6.1	62	SW.1.		Fr. 2-3
	12 <sup>1/2</sup>	27.7.2	10.2	10.0	54	S.W.2.		Fr. 2-3
	9 <sup>1/2</sup>	27.7.0	11.3	7.6	55	SW.1.		Fr. 2-3
9	7	27.5.8	11.1	7.8	56	O.1.		Fr. 2-3
	2 <sup>1/2</sup>	27.5.2	11.9	10.0	52	S.1.		Fr. 2-3
	9 <sup>1/2</sup>	27.6.3	11.1	7.1	61	S.1.		Fr. 2-3
10	7	27.7.3	14.8	6.4	59	SW.2		Fr. 2-3
	2 <sup>1/2</sup>	27.7.1	11.5	10.1	52	SW.2		Fr. 2-3
	9 <sup>1/2</sup>	27.6.9	10.7	7.8	55	SW.1.		Fr. 2-3



*[Faint, illegible handwriting on a grid-lined page]*

1
2
3
4
5
6
7
8
9
10







*[Faint, illegible handwritten text in a ledger format, possibly a calendar or account book. The text is arranged in rows and columns, with some numbers visible.]*

1	
2	
3	
4	
5	
6	
7	
8	
9	
10	
11	
12	
13	
14	
15	
16	
17	
18	
19	
20	
21	
22	
23	
24	
25	
26	
27	
28	
29	
30	
31	

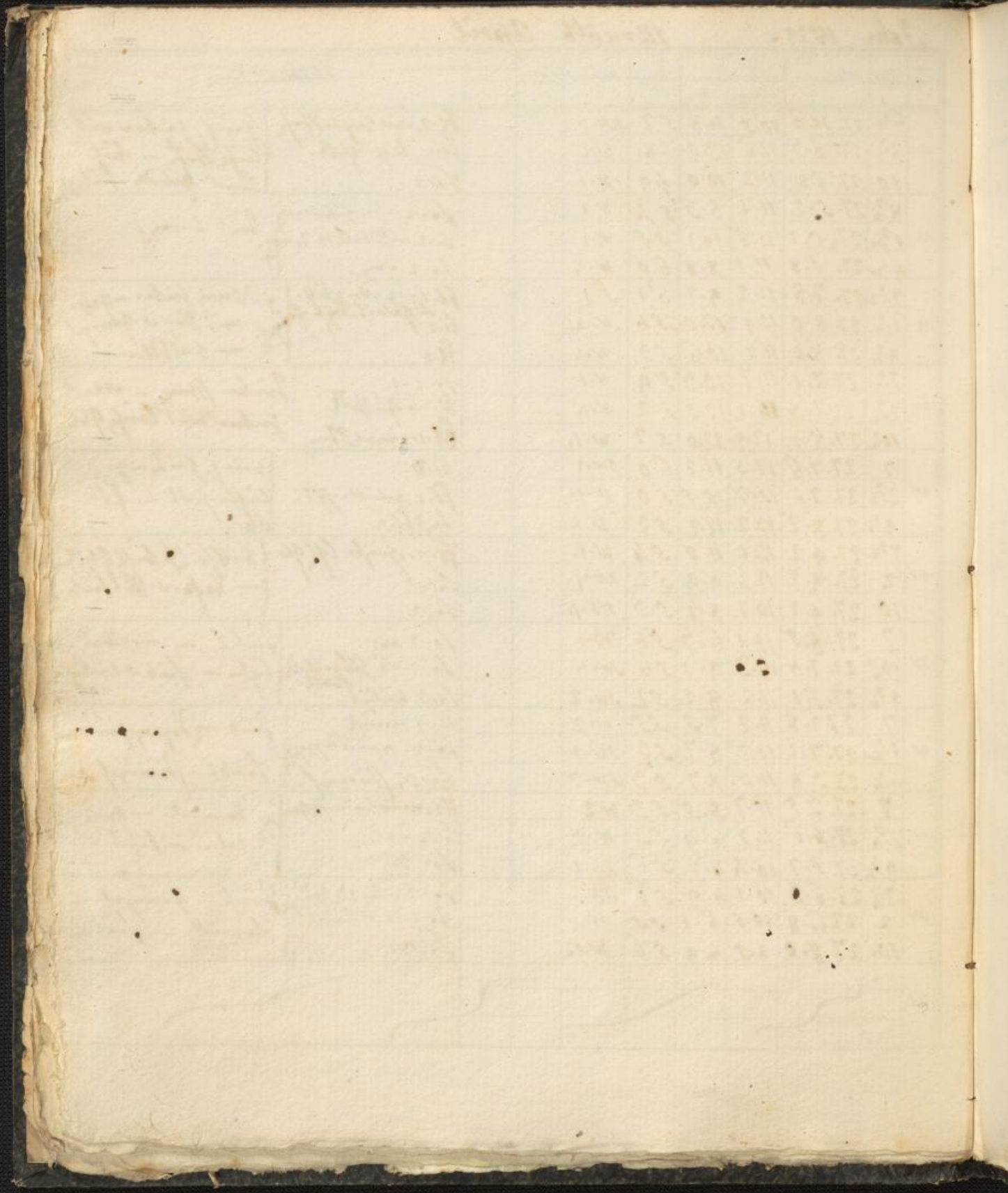


Jahr 1829.

Monath April.

Tag	Zeit.	Barom.	Thermom.		Weg.	Wind.	Hipt.	Stm.	Witterung.
			a. Bar.	i. Ther.					
21	6 1/2	27. 10.0	10.5	14.8	57	NW.1.			} Fe. 2, viel laif. d. Hofz Pl. 1., laif. d. Hofz. } Fe. 2 } Fein feiter mit laif. d. Hofz - viel } Fein d. Hofz - feine Ab.
	2 1/2	27. 8.5	12.6	12.0	48	W.1.			
	10	27. 6.8	11.4	10.0	49	W.1.			
22	8 3/4	27. 5.2	11.1	8.5	56	W.1.			} Fe. 2 - 2. Fein } Fe. 2 mit d. Hofz. Fein } Fe. 2 Fein } Fein 2. Fein
	1 3/4	27. 5.1	11.6	10.1	55	W.1.			
	9 1/2	27. 5.8	11.1	8.8	60	W.1.			
23	7 1/2	27. 7.8	11.2	9.7	61	S.1.			} Pl. 1 - 2. Fein d. Hofz } Pl. 2. Fein d. Hofz } Pl. 1. } Fein feiter - Fein } mit Fein d. Hofz } - Fein d. Hofz
	1 1/2	27. 8.0	12.9	12.0	54	W.2.			
	9 1/2	27. 8.0	11.8	10.6	53	W.1.			
24	7 1/2	27. 7.9	11.7	10.5	59	W.1.			} Fe. 2-1. } Pl. 1. laif. d. Hofz. } Pl. 1. Fein d. Hofz } Fein d. Hofz - Fein } Fein mit laif. d. Hofz
	2 1/2	27. 7.8	11.1	12.5	52	W.1.			
	10 1/2	27. 8.0	12.9	12.0	57	W.1.			
25	7	27. 7.6	12.5	11.2	60	SW.1.			} Pl. 2. } Pl. 2, Fein d. Hofz. } Fein d. Hofz } Fein d. Hofz - Fein } Fein
	2 3/4	27. 7.4	15.5	15.5	50	W.1.			
	9 1/2	27. 8.2	13.2	12.2	52	W.1.			
26	7 1/2	27. 9.2	12.0	11.0	56	W.1.			} Pl. 2, Fein d. Hofz } Fein d. Hofz } Fein d. Hofz } Fein d. Hofz - Fein } Fein d. Hofz
	2	27. 9.7	11.4	9.9	52	NO.1.			
	10	27. 9.7	10.7	8.1	53	NO.1.			
27	7	27. 8.5	11.1	6.7	56	NO.1.			} Fe. 3 Fein } Fe. 2 - 1. Fein d. Hofz } Fe. 3, Fein d. Hofz } Fein d. Hofz - Fein } Fein d. Hofz
	1 3/4	27. 7.4	10.3	9.1	56	SW.1.			
	9 3/4	27. 7.1	11.2	8.2	52	SW.2.			
28	7	27. 7.8	11.2	7.5	55	W.2.			} Fe. 2, Fein d. Hofz } Fe. 2 - 2. Fein d. Hofz } Fe. 2, Fein d. Hofz } Fein d. Hofz - Fein } Fein d. Hofz
	1 1/2	27. 7.2	10.5	8.7	53	SW.2.			
	9 3/4	27. 8.8	11.0	8.7	53	SW.3.			
29	7	27. 7.5	10.7	5.5	53	W.2.			} Pl. 1, Fein d. Hofz } Fe. 2-1. } Fe. 3. } Fein d. Hofz - Fein } Fein d. Hofz
	1 3/4	27. 4.6	11.3	6.9	53	W.3.			
	9 3/4	27. 5.7	10.1	4.5	56	W.1.			
30	7 1/4	27. 6.8	10.1	4.9	56	SW.2.			} Fe. 2 - 1. Fein d. Hofz } Fe. 1-2 Fein d. Hofz } Fe. 3. } Fein d. Hofz - Fein } Fein d. Hofz
	2	27. 6.8	10.5	6.1	55	W.1.			
	10.	27. 8.0	9.5	4.9	56	W.1.			
31									









10

100

100

100

100

100

100

100

100

100

100

100

100

100

100

100

100

100

100

100

100