

# **Badische Landesbibliothek Karlsruhe**

**Digitale Sammlung der Badischen Landesbibliothek Karlsruhe**

## **Carlsruher meteorologische Beobachtungen vom Jahr ...**

Carlsruher meteorologische Beobachtungen vom Jahr 1832

**Boeckmann, Carl Wilhelm**

**Carlsruhe, 1832**

Julius

[urn:nbn:de:bsz:31-276503](https://nbn-resolving.org/urn:nbn:de:bsz:31-276503)

Jahr 1832.

Monat Julius.

Tag	Zeit	Barom.	Thermom. an dem i. Frei.	Hyp.	Wind	Hyp.	Atm.	Witterung.
1	6 <sup>1/4</sup>	28.1.0	12.9	9.0	58	<del>0</del>		kl. 2 <sup>1/2</sup> , ff. l. g.
	1 <sup>1/2</sup>	28.0.4	15.8	16.8	47	0		kl. 1/2, ff. l. g.
	8 <sup>1/2</sup>	27.11.5	14.5	13.5	19	0		kl. 0.
2	6 <sup>1/4</sup>	27.10.9	14.0	10.0	56	w. 1.		kl. 2
	2 <sup>1/2</sup>	27.10.6	15.6	17.3	18	w. 1/2		kl. 1/2, ff. l. g.
	7 <sup>1/2</sup>	27.10.7	15.1	14.9	51	n. 1/2		kl. 3/4
3	7 <sup>1/4</sup>	27.11.2	14.2	12.7	55	0		kl. 2, d. l. ff. l. g.
	1 <sup>3/4</sup>	27.10.8	16.8	19.2	45	0		kl. 4.
	7	27.10.5	16.5	17.2	16	0		kl. 4.
4	6	27.10.5	14.9	11.0	55	w. 1/2		kl. 1 <sup>1/2</sup> (gelblich)
	2 <sup>1/4</sup>	27.9.9	17.9	21.1	16	w. 1.		kl. 2-3, ff. l. g.
	7	27.9.5	17.6	19.2	18	w. 1/2		kl. 2
5	8 <sup>1/4</sup>	27.9.8	16.2	15.2	59	sw. 1.		kl. 2 <sup>1/2</sup> , ff. l. g.
	2 <sup>3/4</sup>	27.9.7	17.4	17.8	54	w. 1.		kl. 2.
	7 <sup>1/2</sup>	27.9.3	17.1	16.9	55	w. 1/2		kl. 3/4
6	7 <sup>1/4</sup>	27.10.2	16.5	14.9	56	w. 1.		kl. 1, ff. l. g.
	2.	27.10.0	18.3	19.5	17	0		kl. 5/8, ff. l. g.
	7 <sup>1/2</sup>	27.9.2	17.2	17.8	18	w. 1/4		kl. 2, d. l. g.
7	5 <sup>1/4</sup>	27.8.3	16.3	14.5	56	w. 1.		kl. 2 <sup>1/2</sup> ff.
	5	27.9.2	17.0	17.5	14	w. 2.		kl. 1, ff. l. g.
	8 <sup>1/2</sup>	27.10.4	15.9	13.1	51	w. 1.		kl. 2, ff. l. g.
8	6	27.11.4	16.2	11.7	59	0		kl. 2, ff. l. g.
	2 <sup>1/4</sup>	27.11.2	18.3	18.8	15	w. 1/2		kl. 1.
	7 <sup>1/2</sup>	27.10.6	17.2	17.6	17	w. 1/2		kl. 1 <sup>1/2</sup> , ff. l. g.
9	5 <sup>1/4</sup>	27.10.8	16.5	12.6	56	0 w. 1/2		kl. 4 + kl. 0.
	2	27.10.9	19.2	22.0	14	w. 1/2		kl. 2 <sup>1/2</sup> , ff. l. g.
	8	27.11.7	18.0	18.2	15	0		kl. 2 <sup>1/2</sup>
10	6 <sup>1/4</sup>	27.11.8	16.3	14.1	53	0		kl. 4
	2	27.11.5	20.0	22.1	13	0		kl. 2.
	9	27.10.3	19.1	17.7	16	sw. 1.		kl. 3, ff. l. g.

1. Auf 8: L. 4, ff. l. g. - um 10: ff. l. g. - ab. so. 4. w. 1/2







Fahr 1832. Monat Julius.

Tag	Zeit	Barom.	Thermom. a. Bar. i. Frey.	Hygr.	Wind.	Hyd.	Atm.	Witterung.
11	4 1/2	27.9.7	18.1	15.9	63	nm 1/2		kl 2
	1 1/2	27.10.1	20.0	22.2	69.	W 1/2		kl 1. um 10 1/2 Uhr Op. mittelmäßig
	8.	27.10.3	19.0	19.2	54.	S. 1/2		Morgen früh Abend früh
12	8.	27.10.1	18.6	18.2	57.	S. 1.		kl 4.
	1.	27.10.8	20.0	25.5	46	S. 1		kl 4. } früh
	9	27.10.0	20.0	20.1	51.	NW.		kl 4
13	6 1/2	27.10.4	19.2	17.0	62.	0.		kl 4
	2.	27.10.8	22.0	24.0	42.	0		kl 4
	8.	27.10.0	21.0	22.0	45.	0.		kl 4 } 20 1/2 Uhr Abend Regen früh
14	9.	28.0.2	20.2	20.5	48.	0		kl 4
	2 1/2	28.0.6	22.6	24.0	42.	0		kl 1.
	8	27.11.5	22.0	22.5	45	0		kl 4 } früh
15	8 1/2	28.1.6	21.0	19.2	46	W 1		kl 2
	1 1/2	28.1.8	22.0	21.2	44	W 1		kl 2 } Morgen früh
	8	28.1.5	20.5	18.6	45.	W 1		kl 1.
16	9 1/2	28.1.5	18.9	17.1	46.	SW 2		kl 2
	1 1/2	28.1.1	18.9	17.1	44	SW 2		kl 2 } Nacht bewölkt früh
	8	28.0.6	18.9	17.0	46	SW 2		kl 2
17	8	28.0.3	17.5	15.0	50.	W 2		kl 2 1/2
	2 1/2	28.0.1	19.6	19.5	45.	W 1.		kl 2. } früh - morgen
	7.	27.11.3	19.0	19.0	46.	NW 1		kl 2 } früh
18	9.	27.9.5	18.6	19.1	48	NW.		kl 3.
	2 1/2	27.9.2	19.5	20.1	45	W. 2		kl 1. mindig. } Windig - morgen Abend früh
	9	27.10.0	17.0	17.0	47.	W 1.		kl 4.
19	8.	27.10.6	15.0	14.0	48	NO 1/2		kl 2.
	2 1/2	27.10.6	16.3	15.5	44.	W 1.		kl 2 } Morgen früh - früh - Abend
	8	27.11.0	15.5	14.5	46.	W 1.		kl 4.
20	8	27.11.5	15.0	12.0	47.	NW 1.		kl 3
	2	27.11.1	16.0	15.0	45.	NW 1/2		kl 1. } Morgen früh - früh
	8	27.10.8	14.4	14.0	42	NW		kl 2.



1	1.1.1	1.1.1	1.1.1	1.1.1	1.1.1
2	1.1.2	1.1.2	1.1.2	1.1.2	1.1.2
3	1.1.3	1.1.3	1.1.3	1.1.3	1.1.3
4	1.1.4	1.1.4	1.1.4	1.1.4	1.1.4
5	1.1.5	1.1.5	1.1.5	1.1.5	1.1.5
6	1.1.6	1.1.6	1.1.6	1.1.6	1.1.6
7	1.1.7	1.1.7	1.1.7	1.1.7	1.1.7
8	1.1.8	1.1.8	1.1.8	1.1.8	1.1.8
9	1.1.9	1.1.9	1.1.9	1.1.9	1.1.9
10	1.1.10	1.1.10	1.1.10	1.1.10	1.1.10
11	1.1.11	1.1.11	1.1.11	1.1.11	1.1.11
12	1.1.12	1.1.12	1.1.12	1.1.12	1.1.12
13	1.1.13	1.1.13	1.1.13	1.1.13	1.1.13
14	1.1.14	1.1.14	1.1.14	1.1.14	1.1.14
15	1.1.15	1.1.15	1.1.15	1.1.15	1.1.15
16	1.1.16	1.1.16	1.1.16	1.1.16	1.1.16
17	1.1.17	1.1.17	1.1.17	1.1.17	1.1.17
18	1.1.18	1.1.18	1.1.18	1.1.18	1.1.18
19	1.1.19	1.1.19	1.1.19	1.1.19	1.1.19
20	1.1.20	1.1.20	1.1.20	1.1.20	1.1.20
21	1.1.21	1.1.21	1.1.21	1.1.21	1.1.21
22	1.1.22	1.1.22	1.1.22	1.1.22	1.1.22
23	1.1.23	1.1.23	1.1.23	1.1.23	1.1.23
24	1.1.24	1.1.24	1.1.24	1.1.24	1.1.24
25	1.1.25	1.1.25	1.1.25	1.1.25	1.1.25
26	1.1.26	1.1.26	1.1.26	1.1.26	1.1.26
27	1.1.27	1.1.27	1.1.27	1.1.27	1.1.27
28	1.1.28	1.1.28	1.1.28	1.1.28	1.1.28
29	1.1.29	1.1.29	1.1.29	1.1.29	1.1.29
30	1.1.30	1.1.30	1.1.30	1.1.30	1.1.30
31	1.1.31	1.1.31	1.1.31	1.1.31	1.1.31

1	1.1.1
2	1.1.2
3	1.1.3
4	1.1.4
5	1.1.5
6	1.1.6
7	1.1.7
8	1.1.8
9	1.1.9
10	1.1.10
11	1.1.11
12	1.1.12
13	1.1.13
14	1.1.14
15	1.1.15
16	1.1.16
17	1.1.17
18	1.1.18
19	1.1.19
20	1.1.20
21	1.1.21
22	1.1.22
23	1.1.23
24	1.1.24
25	1.1.25
26	1.1.26
27	1.1.27
28	1.1.28
29	1.1.29
30	1.1.30
31	1.1.31

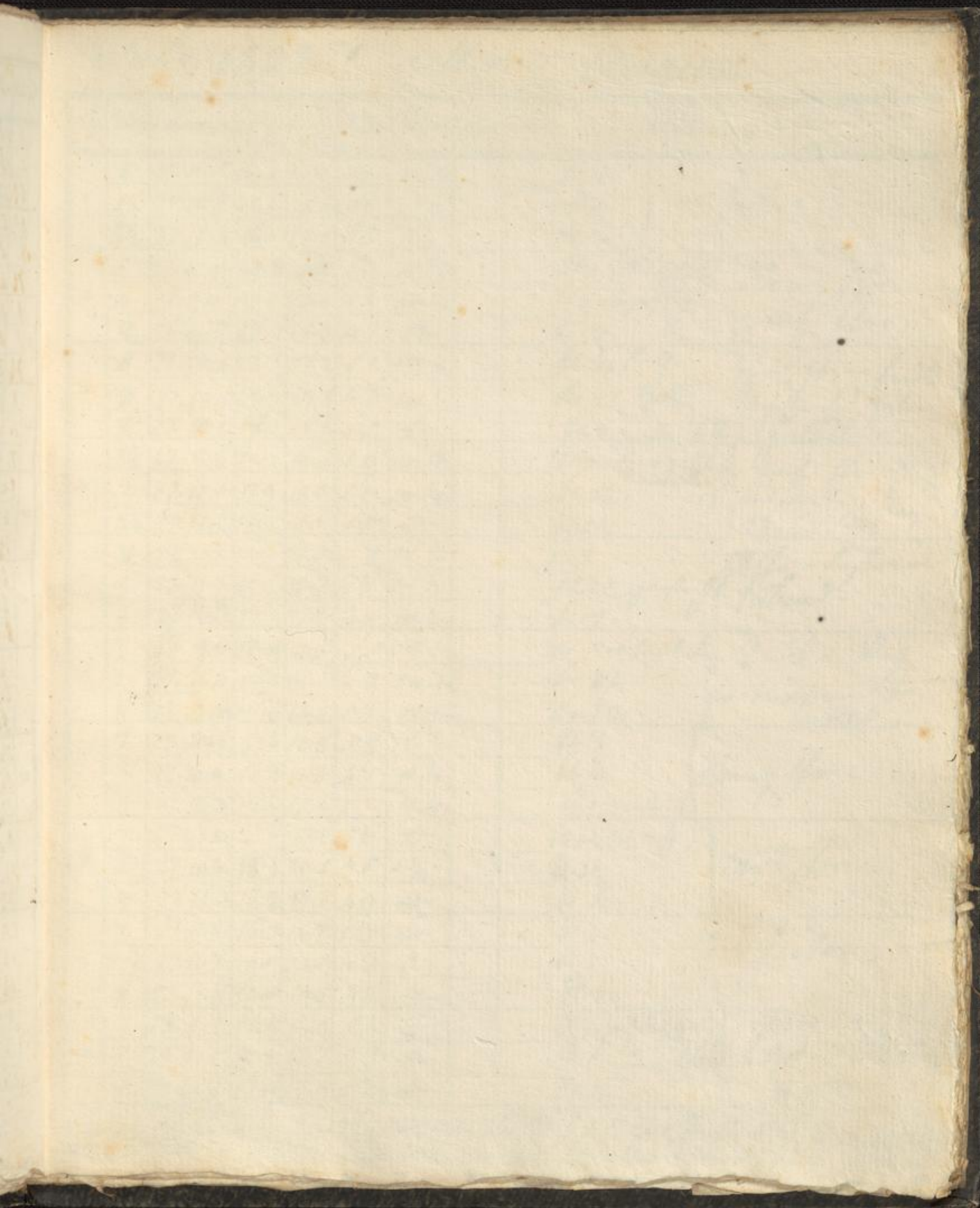


Jahr 1832. Monath Julius.

Tag	Zeit.	Barom.	Thermom. a. Bar. i. Frey.	Hyg.	Wind.	Hyd.	Stem.	Witterung.
21	8.	27.10.9	15.2	11.1	42.	110 1/2		kl. 4 } Wind still.
	2.	27.10.5	15.3	14.8	43.	110.		
	6 1/2	27.10.6	15.0	14.0	44.	110.		
22	8 1/2	27.11.2	15.6	15.2	47.	110 1/4		kl. 2 } Morgen und Abend wenig still - wind.
	3.	27.10.7	15.6	16.7	44.	110.		
	7 1/2	27.10.7	15.0	15.3	45	110 1/2		
23	8	27.11.2	14.5	12.6	51.	110		kl. 1. } Wind - windstill - kl. 3. } zinnig still
	2.	27.10.8	16.9	17.8	45	11 1/2		
	7 1/4	27.11.0	15.8	15.3	46.	110 1/2		
24	8	27.11.6	12.3	12.2	48.	110.1.		kl. 2 } kl. 3. Regen. } Wind - Regen - kl. 2. } windstill
	1.	27.11.6	15.0	13.9	47.	110.2		
	7.	27.11.7	14.5	11.9	57	110.1		
25	8 1/2	28.0.1	13.2	11.2	53.	110 1/2		kl. 3 } kl. 3. Regen } Wind und Regen.
	2	27.11.5	14.0	14.1	47.	110.1		
	7 1/4	27.10.6	14.6	13.5	57.	110.2		
26	8.	27.10.2.	13.1	12.5	58.	110.1		kl. 3 } Regen } Wind - Regen - kl. 2. } Regen } windstill
	2.	27.10.4	13.8.	12.5	58.	110.1		
	8.	27.10.3.	13.5.	12.4.	60.	110.1.		
27	7 3/4	27.9.9.	13.4	12.9	59.	110.1		kl. 1. } kl. 2. } Allmählich windstill - kl. 4. } Abend still.
	2.	27.9.8.	15.1	15.4	50.	110.1		
	8.	27.10.0.	14.0.	14.1.	50.	110.1		
28	7 1/2.	27.10.4.	12.8.	11.0.	57.	110.1		kl. 2. } kl. 2. } zinnig still.
	1 1/4.	27.10.6	14.9	15.2	58.	110.1		
	7 3/4	27.10.9.	14.4	14.3	49.	110.2		
29	8.	27.11.3	13.1	13.1	57.	110.2		kl. 3 } kl. 3. Regen. } morgen Regen. kl. 3. Regen } Regen Abend zinnig still kl. 2. } 8 1/2 Punkte Gewitter Regen
	1 1/2.	27.11.8	13.4	12.4	59	110.1		
	7 3/4	28.0.3	13.7	13.0	61	110.2		
30	7.	28.0.8	13.2	12.4	67	110.2		kl. 1 } kl. 3 } still
	1 1/4.	28.0.6	15.8	18.1	55.	110.1		
	7 1/2	28.0.2	15.1	15.2	54	110.2		
31	8	28.0.8	14.2	13.0	60	110.1		kl. 1 } kl. 4 } morgen bewölkt, finst kl. 4 } still
	1 1/2	28.0.7	16.4	17.0	51.	110.1		
	7 3/4	28.0.1	15.8	15.2	51.	110.2		









No

Tag

1	8
1	12
	8
	5
1	4
	8
	8
3	8
	7
4	2
	8
	8
3	2
	8
	7
11	2
	8
	7
1	8
	7
	8
9	2
	8
	7
10	2
	8

≠  
H