

Badische Landesbibliothek Karlsruhe

Digitale Sammlung der Badischen Landesbibliothek Karlsruhe

Carlsruher meteorologische Beobachtungen vom Jahr ...

Carlsruher meteorologische Beobachtungen vom Jahr 1834

Boeckmann, Carl Wilhelm

Carlsruhe, 1834

Januar

[urn:nbn:de:bsz:31-276520](https://nbn-resolving.org/urn:nbn:de:bsz:31-276520)

Jahr 1874. Monat Januar.

Tag	Zeit	Barom.	Thermom.		Klapp.	Wind	Kugel	Tem.	Witterung.
			in Sch.	in Frei.					
1	6	27.7.0	7.1	5.2	60	SW 2 1/2			kl. 1. 1. 2. 3. 4. 5. 6. 7. 8. 9. 10. 11. 12. gelblich-ab.
	2	27.7.7	7.1	4.7	62	W 1 1/2			kl. 2. gelblich-ab.
	7 1/2	27.8.4	6.4	3.6	64	NW 1/2			kl. 2. weißlich-ab.
2	6	27.8.9	5.9	4.1	65	W 1 1/2			kl. 3. 4. 5. 6. 7. 8. 9. 10. 11. 12. Fein-ab. gelblich.
	2	27.10.0	5.6	4.0	62	W 1 1/2			kl. 3. 4. 5. 6. 7. 8. 9. 10. 11. 12. Fein-ab. gelblich.
	8	27.11.8	5.4	2.6	64	W 1/2			kl. 2. 3. 4. 5. 6. 7. 8. 9. 10. 11. 12. Fein-ab. gelblich.
3	7 1/2	28.1.2	4.6	1.5	66	W 3/4			kl. 2. 3. 4. 5. 6. 7. 8. 9. 10. 11. 12. Fein-ab. gelblich.
	2	28.0.4	4.6	2.2	67	SW 1/2			kl. 2. 3. 4. 5. 6. 7. 8. 9. 10. 11. 12. Fein-ab. gelblich.
	8	27.9.8	4.2	1.5	72	SW 2 1/2			kl. 2. 3. 4. 5. 6. 7. 8. 9. 10. 11. 12. Fein-ab. gelblich.
4	6 1/2	27.7.2	4.4	4.6	77	SW 2			kl. 2. 3. 4. 5. 6. 7. 8. 9. 10. 11. 12. Fein-ab. gelblich.
	1 1/2	27.7.5	5.2	7.2	74	NW 1 1/2			kl. 1. 2. 3. 4. 5. 6. 7. 8. 9. 10. 11. 12. Fein-ab. gelblich.
	7 1/2	27.11.0	4.8	2.6	57	NW 1/2			kl. 1. 2. 3. 4. 5. 6. 7. 8. 9. 10. 11. 12. Fein-ab. gelblich.
5	7 1/2	28.0.8	2.9	0.1	68	NO 1/2			kl. 1. 2. 3. 4. 5. 6. 7. 8. 9. 10. 11. 12. Fein-ab. gelblich.
	2 1/4	28.0.1	4.8	2.2	63	NW 1/2			kl. 1. 2. 3. 4. 5. 6. 7. 8. 9. 10. 11. 12. Fein-ab. gelblich.
	7 1/2	28.0.0	4.0	1.2	65	NW 1/2			kl. 1. 2. 3. 4. 5. 6. 7. 8. 9. 10. 11. 12. Fein-ab. gelblich.
6	6 1/2	27.11.2	2.7	1.7	66	NO 1/2			kl. 1. 2. 3. 4. 5. 6. 7. 8. 9. 10. 11. 12. Fein-ab. gelblich.
	1 3/4	27.10.2	5.2	5.2	62	NO 1/2			kl. 1. 2. 3. 4. 5. 6. 7. 8. 9. 10. 11. 12. Fein-ab. gelblich.
	8	27.9.4	4.1	1.9	67	NO 1/2			kl. 1. 2. 3. 4. 5. 6. 7. 8. 9. 10. 11. 12. Fein-ab. gelblich.
7	7 1/2	27.8.0	2.2	1.0	68	SW 1/2			kl. 1. 2. 3. 4. 5. 6. 7. 8. 9. 10. 11. 12. Fein-ab. gelblich.
	1 3/4	27.8.6	4.2	5.2	69	SW 1/2			kl. 1. 2. 3. 4. 5. 6. 7. 8. 9. 10. 11. 12. Fein-ab. gelblich.
	7 1/2	27.8.6	4.1	5.1	66	SW 2			kl. 1. 2. 3. 4. 5. 6. 7. 8. 9. 10. 11. 12. Fein-ab. gelblich.
8	6	27.6.6	2.6	2.2	71	SW 1/2			kl. 1. 2. 3. 4. 5. 6. 7. 8. 9. 10. 11. 12. Fein-ab. gelblich.
	1 1/2	27.4.6	4.1	4.7	67	S 1/2			kl. 1. 2. 3. 4. 5. 6. 7. 8. 9. 10. 11. 12. Fein-ab. gelblich.
	8	27.3.7	4.0	2.1	67	S 1/2			kl. 1. 2. 3. 4. 5. 6. 7. 8. 9. 10. 11. 12. Fein-ab. gelblich.
9	7	27.2.1	2.7	1.1	68	W 1/2			kl. 1. 2. 3. 4. 5. 6. 7. 8. 9. 10. 11. 12. Fein-ab. gelblich.
	1 3/4	27.2.7	2.9	1.9	67	W 1/2			kl. 1. 2. 3. 4. 5. 6. 7. 8. 9. 10. 11. 12. Fein-ab. gelblich.
	8	27.4.0	2.7	2.2	69	W 1/2			kl. 1. 2. 3. 4. 5. 6. 7. 8. 9. 10. 11. 12. Fein-ab. gelblich.
10	7 1/2	27.3.4	2.5	2.2	71	SW 1/2			kl. 1. 2. 3. 4. 5. 6. 7. 8. 9. 10. 11. 12. Fein-ab. gelblich.
	2	27.3.7	4.1	5.0	69	SW 1/2			kl. 1. 2. 3. 4. 5. 6. 7. 8. 9. 10. 11. 12. Fein-ab. gelblich.
	7 1/2	27.4.0	4.0	2.4	72	SW 1/2			kl. 1. 2. 3. 4. 5. 6. 7. 8. 9. 10. 11. 12. Fein-ab. gelblich.

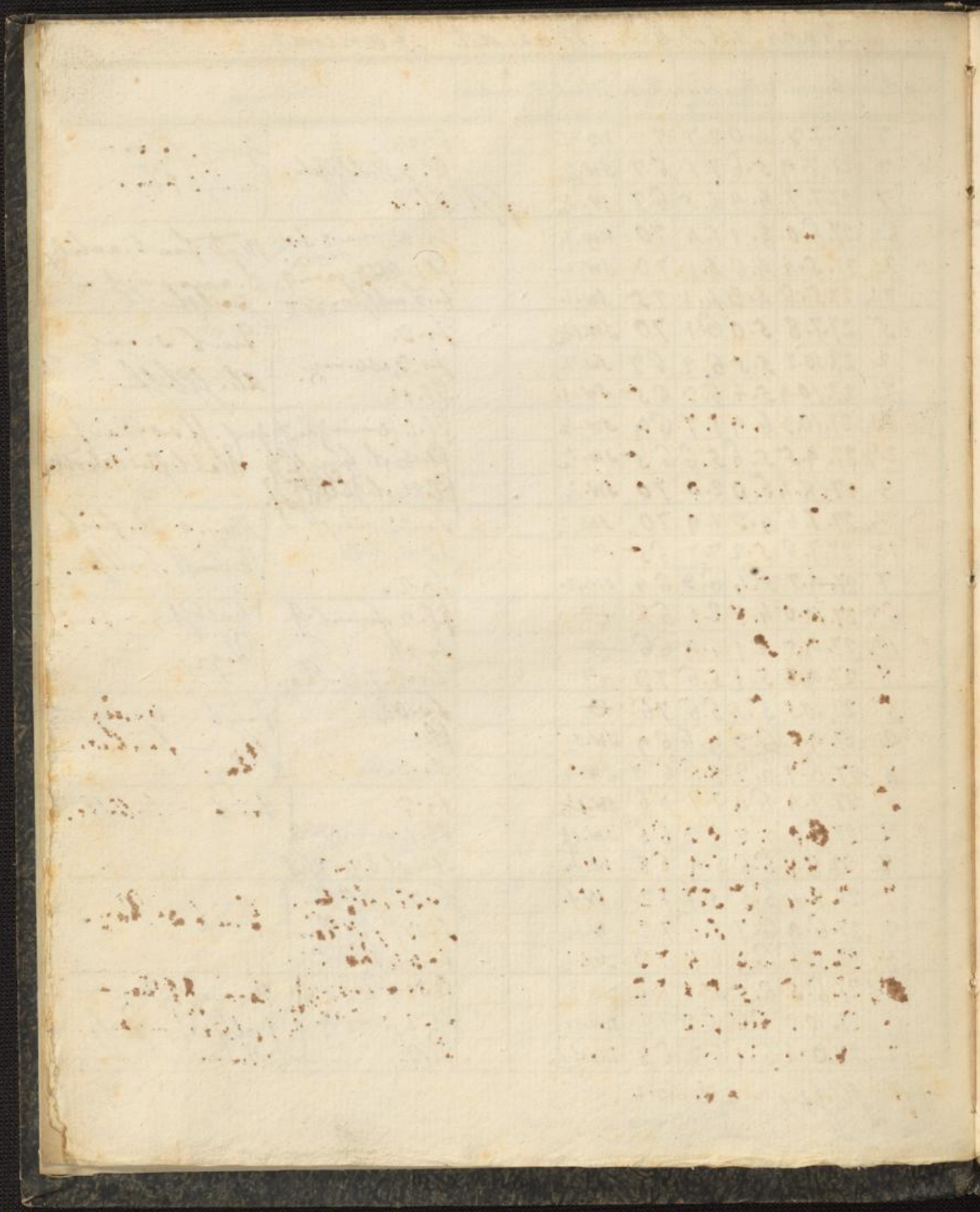
+ gelblich 11 u. 12: kl. 2. 3. 4. 5. 6. 7. 8. 9. 10. 11. 12. Fein-ab. gelblich.
 (Klapp. 11 u. 12: kl. 2. 3. 4. 5. 6. 7. 8. 9. 10. 11. 12. Fein-ab. gelblich.)

Handwritten text at the top left, possibly a date or page number.

Handwritten text at the top right, possibly a date or page number.

Main body of handwritten text, appearing to be a list or ledger with multiple columns and rows.

Vertical text on the right edge of the page, possibly a margin or index.



F
24
25
26
27
28
29
30
31
32
33
34
35
36
37
38
39
40
41
42
43
44
45
46
47
48
49
50
51
52
53
54
55
56
57
58
59
60
61
62
63
64
65
66
67
68
69
70
71
72
73
74
75
76
77
78
79
80
81
82
83
84
85
86
87
88
89
90
91
92
93
94
95
96
97
98
99
100

Jahr 1824. Monat Januar.

Tag	Zeit.	Barom.	Thermom. a. Bar. i. Frey	Hyg.	Wind.	Hyd.	Atm.	Witterung.
21	7	28.0.6	5.8	4.5	68	11.1/2		kl. 4/4
	10 1/2	28.0.2	7.0	6.8	62	11.1/2		kl. 2, l. 9. Galbfl. d. l. g.
	7 1/2	27.11.8	6.1	4.8	67	11.1/2		kl. 2. Geyfl. l. g.
22	5 1/2	27.11.2	5.8	4.4	65	11.1/2		kl. 2, l. 9. kl. 2. Geyfl. l. g.
	10 1/2	27.10.0	7.6	10.8	58	11.1/2		kl. 2, l. 9. kl. 2. Geyfl. l. g.
	7 1/2	27.9.7	7.0	9.0	60	11.2		kl. 2, l. 9. kl. 2. Geyfl. l. g.
23	6	28.0.0	7.0	6.8	65	11.1/2		kl. 2, l. 9. kl. 2. Geyfl. l. g.
	1 1/2	27.10.8	7.1	6.8	67	11.2		kl. 2, l. 9. kl. 2. Geyfl. l. g.
	8	27.11.2	7.2	8.5	69	11.2		kl. 2, l. 9. kl. 2. Geyfl. l. g.
24	7	28.0.1	8.0	9.0	72	11.2		kl. 2, l. 9. kl. 2. Geyfl. l. g.
	2	27.11.8	8.5	10.2	69	11.2		kl. 2, l. 9. kl. 2. Geyfl. l. g.
	7	27.11.6	8.6	10.6	68	11.2		kl. 2, l. 9. kl. 2. Geyfl. l. g.
25	6 1/2	27.10.9	9.0	10.2	69	11.2		kl. 2, l. 9. kl. 2. Geyfl. l. g.
	2	27.11.6	9.1	8.9	69	11.2		kl. 2, l. 9. kl. 2. Geyfl. l. g.
	8	28.1.1	8.8	7.1	70	11.2		kl. 2, l. 9. kl. 2. Geyfl. l. g.
26	7	28.0.5	8.2	7.2	75	11.2		kl. 2, l. 9. kl. 2. Geyfl. l. g.
	2	27.11.1	9.1	10.2	66	11.2		kl. 2, l. 9. kl. 2. Geyfl. l. g.
	7 1/2	27.11.2	9.0	10.2	69	11.2		kl. 2, l. 9. kl. 2. Geyfl. l. g.
27	5	27.11.0	8.8	9.1	59	11.2		kl. 2, l. 9. kl. 2. Geyfl. l. g.
	1 1/2	27.10.0	9.2	10.5	59	11.2		kl. 2, l. 9. kl. 2. Geyfl. l. g.
	7 1/2	27.10.6	8.9	7.7	62	11.1		kl. 2, l. 9. kl. 2. Geyfl. l. g.
28	7 1/2	27.9.1	8.4	8.2	54	11.2		kl. 2, l. 9. kl. 2. Geyfl. l. g.
	2	27.7.7	10.2	12.2	43	11.2		kl. 2, l. 9. kl. 2. Geyfl. l. g.
	8	27.6.5	9.6	11.5	44	11.2		kl. 2, l. 9. kl. 2. Geyfl. l. g.
29	7	27.8.1	8.1	4.9	59	11.2		kl. 2, l. 9. kl. 2. Geyfl. l. g.
	1 1/2	27.9.5	8.2	5.1	60	11.1/2		kl. 2, l. 9. kl. 2. Geyfl. l. g.
	7 1/2	27.11.2	7.6	2.1	57	11.1/2		kl. 2, l. 9. kl. 2. Geyfl. l. g.
30	6 1/2	28.0.9	6.5	1.7	62	11.1/2		kl. 2, l. 9. kl. 2. Geyfl. l. g.
	1 1/2	28.1.1	7.2	4.2	58	11.1		kl. 2, l. 9. kl. 2. Geyfl. l. g.
	8	28.1.4	6.3	2.8	59	11.2		kl. 2, l. 9. kl. 2. Geyfl. l. g.
31	6 1/2	28.1.2	5.7	0.7	59	11.2		kl. 2, l. 9. kl. 2. Geyfl. l. g.
	2 1/2	28.1.1	7.5	4.2	54	11.2		kl. 2, l. 9. kl. 2. Geyfl. l. g.
	7 1/2	28.1.2	5.7	1.2	57	11.1		kl. 2, l. 9. kl. 2. Geyfl. l. g.

Fein 10 1/2; kl. 2 d. nat. 2347. Fein 11 1/2; kl. 2, nimmst l. d. d. l. g.

Jahr

Tag

24.27

13.27.11

8.27.11

13.27.11

2.27.11

8.27.11

7.27.11

13.27.11

7.27.11

7.27.16

13.27.9

7.27.9

8.27.11

13.27.11

8.27.11

7.27.11

13.27.11

8.27.11

7.27.11

13.27.11

8.27.11

7.27.11

13.27.11

2.27.11

7.27.11

7.28.

2.28.0

8.28.1

7.28.2

2.28.1

7.28.1