

# **Badische Landesbibliothek Karlsruhe**

**Digitale Sammlung der Badischen Landesbibliothek Karlsruhe**

## **Carlsruher meteorologische Beobachtungen vom Jahr ...**

Carlsruher meteorologische Beobachtungen vom Jahr 1840/41

**Boeckmann, Carl Wilhelm**

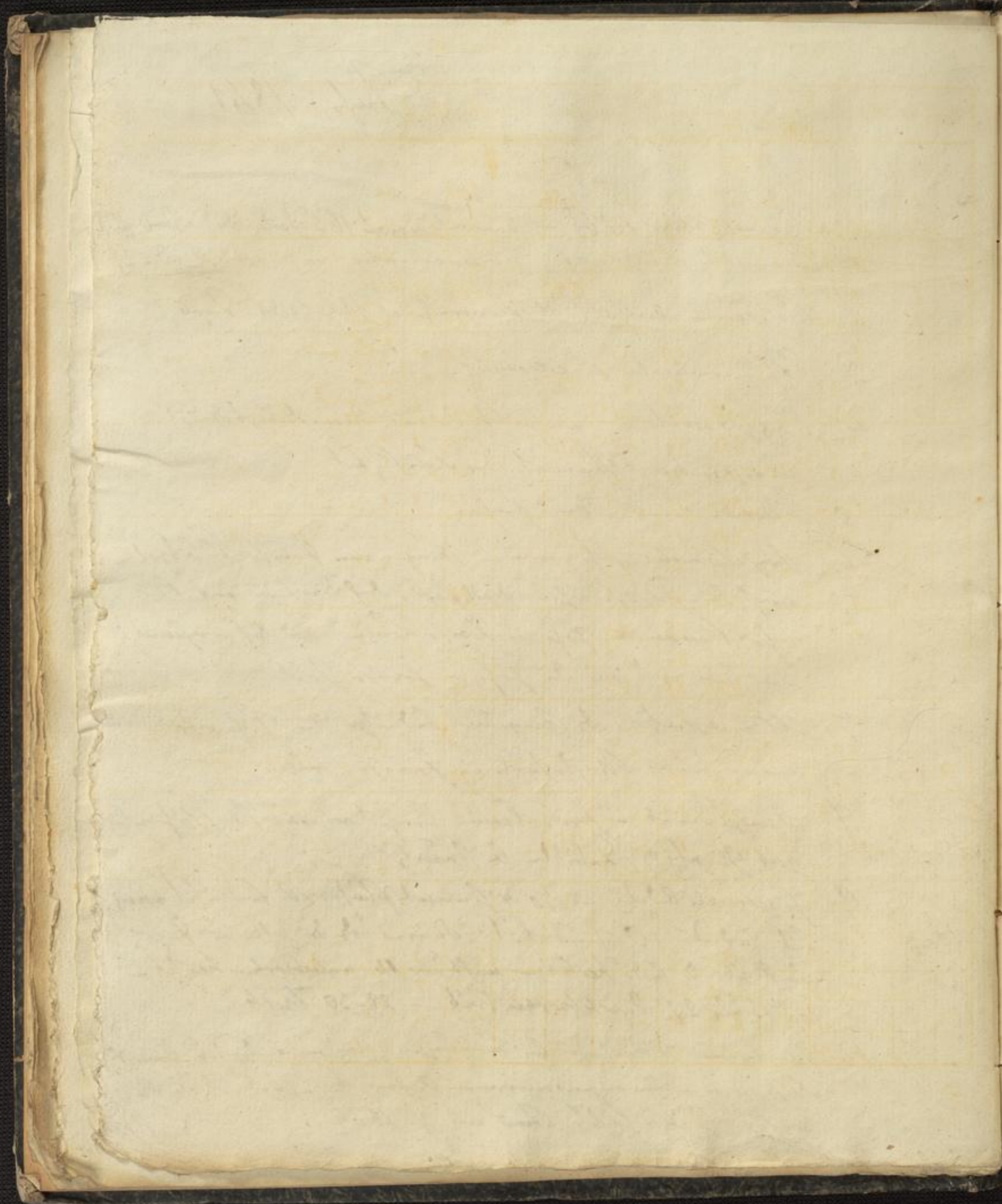
**Carlsruhe, 1840/41**

Vorblatt

[urn:nbn:de:bsz:31-276535](https://nbn-resolving.org/urn:nbn:de:bsz:31-276535)

Juni. 1841.

- Die von Thaler auf's - Anmerk. in Nr. 16 S. 16" hoch. über dem Grundflusse
1. Eisenwerk stand auf Zuberbauwerk mit 10° R. und in 1
  2. Colicium erfüllt d. Zungen mit d. d. Länge.
  3. Eisenwerk Reducement.
  4. Zylinderwerk - erfüllt die mit dem Steinwerk d. haupten Eisenwerk der Eisenbahn
  5. Steinwerk auf Steinwerk
  6. Zylinderwerk, Eisenwerk in Menge von Eisenwerk in der Höhe  
auf der Eisenbahn stand fest, auf die in mit 12  
erfüllt wenn die Zylinder in Eisenwerk und auf Eisenwerk  
die in mit 12 die Zylinder in Eisenwerk
  7. Eisenwerk. die Eisenwerk in der Höhe die Zylinder in  
und in der Höhe Eisenwerk in Eisenwerk
  8. Eisenwerk in Eisenwerk in der Höhe die Zylinder in  
mit 12 die Zylinder in Eisenwerk.
  9. Eisenwerk in der Höhe die Zylinder in  
die Zylinder, 0 die Zylinder. Summe der die Zylinder in der Höhe  
mit 12 die Zylinder in Eisenwerk - mit 12 die Zylinder in Eisenwerk -  
mit 12 die Zylinder in Eisenwerk - 12-10 die Zylinder
  10. Eisenwerk in der Höhe die Zylinder in Eisenwerk. Zylinder in der Höhe die Zylinder  
die Zylinder in Eisenwerk in Eisenwerk. 12.3' die Zylinder in Eisenwerk  
mit 12 die Zylinder in Eisenwerk in J. 1824.



No

Tag

1	4
2	7
3	9
4	7
5	9
6	7
7	9
8	7
9	9
10	7