

# **Badische Landesbibliothek Karlsruhe**

**Digitale Sammlung der Badischen Landesbibliothek Karlsruhe**

## **Carlsruher meteorologische Beobachtungen vom Jahr ...**

Carlsruher meteorologische Beobachtungen vom Jahr 1840/41

**Boeckmann, Carl Wilhelm**

**Carlsruhe, 1840/41**

Februar

[urn:nbn:de:bsz:31-276535](https://nbn-resolving.org/urn:nbn:de:bsz:31-276535)

Jahr 1841.

Monat Februar.

Tagzeit	Barom.	Thermom. a. Bar. u. Frei.	Hygr.	Wind.	Höhet.	Nim.	Sicht.	De. Wirk.	Witterung.	Rhein
1.	7	13.053	-5.71	86	0'		105	7	Ab. Nebel, Duff, Auf	16.9
	2	12.935	-5.1	81	NO'	0.50	123	6	Ab. Nebel	
	9½	12.091	-6.36	85	NO'		98	0	fast klar	
2.	7	10.657	-7.34	82	NO'		86	10	Neb. hoher Nebel	17.8
	2	10.372	-5.6	80	NO'	0.35	100	10	Neb. Regen	
	9½	10.715	-5.31	83	NO'		106	4	nebel. Regen	
3.	7	11.297	-7.42	84	S'		87	10	Neb. sehr viel Regen	18.0
	2	11.357	-5.8	80	SW'	0.37	125	5	unter. fast	
	9½	11.029	-7.17	85	NO'		91	2	fast klar	
4.	7	9.368	-8.96	86	NO <sup>2</sup>		77	3	unter. fast. Duff. Nebel	18.3
	2	7.581	-5.4	77	NO <sup>3</sup>		123	6	Ab. Nebel. Duff. Nebel	
	9½	6.517	-3.92	80	NO <sup>2</sup>		113	10	Neb. Regen	
5.	7	6.236	-4.72	90	N'		120	10	Neb. Duff. Regen	18.5
	2	6.871	-4.4	87	NO'	27.00	127	10	Neb. Regen	
	9½	7.631	-4.80	86	NO'		113	10	Neb. Duff.	
6.	7	7.899	-12.04	85	NO <sup>3</sup>		57	6	Ab. Nebel. Duff.	18.6
	2	7.298	-8.1	73	NO <sup>4</sup>		84	10	Neb. Regen	
	9½	7.449	-5.92	76	NO <sup>3</sup>		88	8	Ab. Nebel. Regen	
7.	7	6.604	-8.00	78	NO <sup>2</sup>		77	7	Ab. Nebel. Regen	19.1
	2	5.648	-5.1	79	O <sup>4</sup>		119	10	Neb. Regen	
	9½	5.046	-3.84	75	NO <sup>2</sup>		109	10	Neb. Regen	
8.	7	4.771	-3.04	84	O'		131	9	Ab. Nebel. Regen	19.1
	2	5.221	-1.2	81	O'	0.25	162	10	Neb.	
	9½	5.776	-0.56	88	SW'		170	10	Neb. Regen	
9.	7	6.096	+1.36	95	SW'		217	10	Neb. Duff. Regen	19.3
	2	6.923	+2.9	77	SW <sup>2</sup>	26.25	251	5	Ab. Nebel	
	9½	8.286	+1.76	91	SW'		216	3	unter. fast	
10.	7	10.329	+0.48	92	SW'		195	10	Neb. Duff. Regen	19.4
	2	11.537	+1.04	84	N'	17.00	188	10	Neb.	
	9½	12.522	-0.80	91	NO'		172	6	Ab. Nebel. Regen	

Barom. red. u. auf 10.0.

Rechnung von Steffel



Tagheit	Barom.	Thermom. a. Bar. u. Frei.	Hggr.	Wind	Hget.	Atm.	Beichte.	Deu.	Witterung	Rhein
11.	7	11.014	0.00	0.92	NO'		187	10	hüb. kühl	18.9
	2	11.606	+1.3	+2.88	87	0°	229	10	hüb. kühl	
	9½	10.776	+1.12	96	0°		216	10	hüb.	
12.	7	9.695	-0.56	96	NO'		190	10	hüb. kühl (Zunahme)	18.4
	2	9.681	+1.0	+1.92	87	SW°	209	10	hüb. kühl	
	9½	10.377	+1.52	91	SW°	5.00	211	10	hüb. kühl	
13.	7	11.025	+2.72	96	S'	14.00	248	9	stark. kühl. kühl. kühl. kühl.	18.0
	2	9.996	+3.9	+6.64	87	0°	305	3	hüb. kühl. kühl. kühl. kühl.	
	9½	8.308	+2.39	89	0°		222	0	hüb. kühl. kühl. kühl. kühl.	
14.	7	7.624	+1.04	44	NO'		210	6	stark. kühl. kühl. kühl. kühl.	17.5
	2	6.789	+3.1	5.47	80	N.W.	260	10	hüb. kühl. kühl. kühl. kühl.	
	9½	6.738	2.96	91	NO°	0.10	239	9	stark. kühl. kühl. kühl. kühl.	
15.	7	6.390	2.00	94	SW'		229	7	stark. kühl. kühl. kühl. kühl.	17.0
	2	5.026	+4.2	8.96	66	SO'	286	0	stark. kühl. kühl. kühl. kühl.	
	9½	4.255	1.60	77	NO'		183	0	stark. kühl. kühl. kühl. kühl.	
16.	7	3.701	-0.36	86	NO'		171	4	stark. kühl. kühl. kühl. kühl.	16.6
	2	3.112	1.8	4.42	68	NO'	202	2	stark. kühl. kühl. kühl. kühl.	
	9½	3.522	1.36	81	NO°		186	5	stark. kühl. kühl. kühl. kühl.	
17.	7	5.773	1.36	90	NO°		203	10	stark. kühl. kühl. kühl. kühl.	16.2
	2	7.074	3.5	7.80	75	0°	288	6	stark. kühl. kühl. kühl. kühl.	
	9½	8.378	1.58	90	NO°		210	0	stark. kühl. kühl. kühl. kühl.	
18.	7	8.883	0.53	90	N'		193	1	stark. kühl. kühl. kühl. kühl.	16.0
	2	8.179	3.1	7.98	64	N'	258	5	stark. kühl. kühl. kühl. kühl.	
	9½	7.957	1.74	93	NO'		222	10	stark. kühl. kühl. kühl. kühl.	
19.	7	9.241	2.31	94	S°		235	8	stark. kühl. kühl. kühl. kühl.	16.5
	2	9.761	4.7	7.82	72	NO'	294	4	stark. kühl. kühl. kühl. kühl.	
	9½	10.587	4.09	93	NO°		268	8	stark. kühl. kühl. kühl. kühl.	
20.	7	11.098	1.34	96	0'		220	10	hüb. kühl. kühl. kühl. kühl.	16.5
	2	10.536	4.7	8.58	79	SO°	326	0	stark. kühl. kühl. kühl. kühl.	
	9½	11.158	4.33	92	NO°		271	0	stark. kühl. kühl. kühl. kühl.	

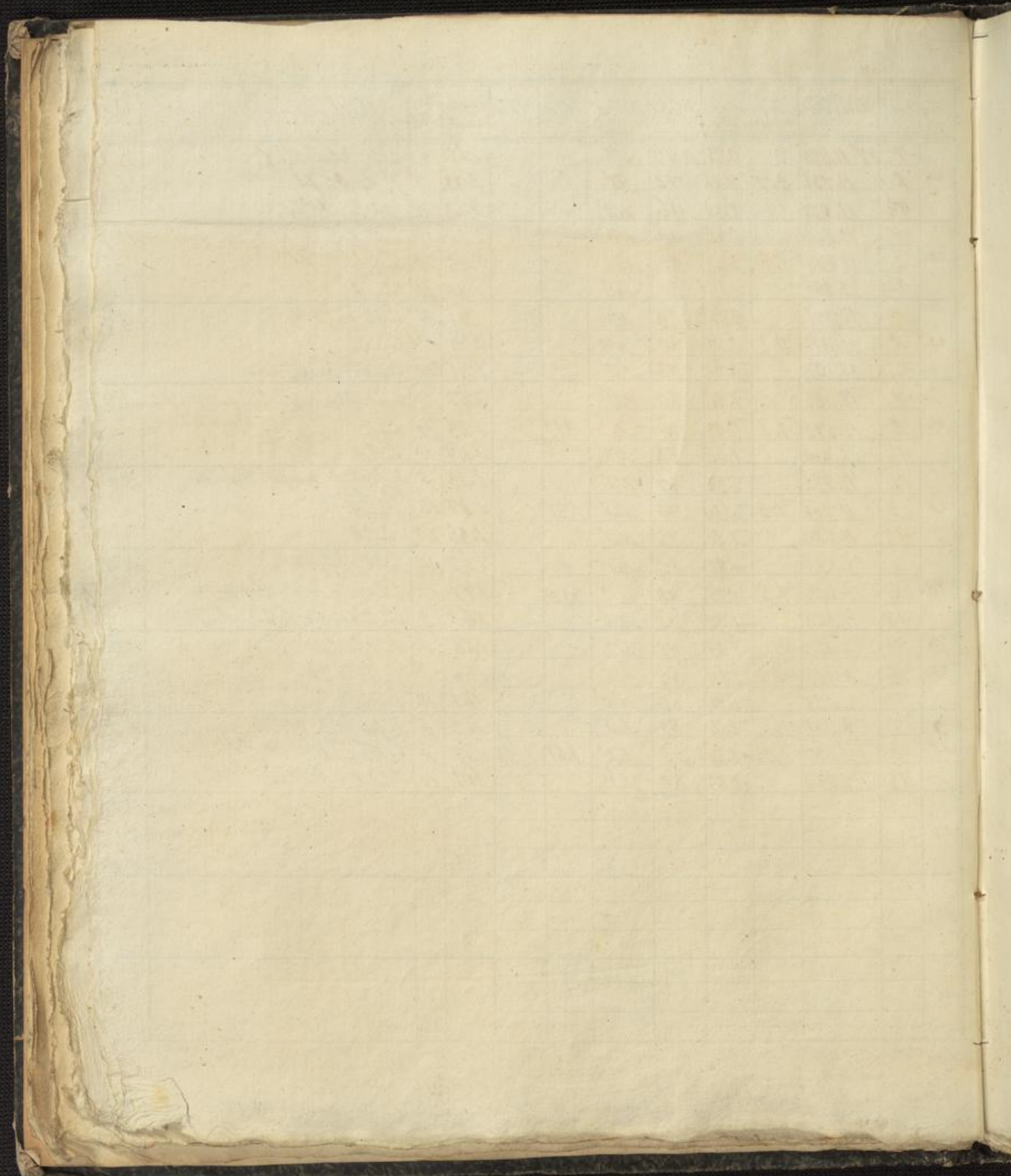
*[Faint, illegible handwritten text in a ledger format, possibly a calendar or account book.]*

*[Marginal notes and a table on the right edge of the page.]*

7
21
22
23
24
25
26
27
28
29
30
31

Tag	Zeit	Barom	Thermom a. Bar. i. Frei	Nygr	Wind	Kyct	Alm.	Sicht 20ft.	Be- wölk.	Witterung	Rht
21.	7	27 11.670	0.21	97	S°			205	2	fr. l. Nebel. Berf. G. l.	15.1
	8	11.724	3.57	8.26	74	SO°		2.93	0	fr. l. Berf.	
	9½	12.575	2.84	96	NO'			2.43	0	fr. l. Berf.	
22.	7	13.000	0.80	96	NO'			2.15	6	überh. Berf. Berf. G. l.	14.1
	8	13.274	1.8	8.44	83	NO'		2.28	10	überh. Berf.	
	9½	13.381	1.18	81	NO'			1.84	10	überh.	
23.	7	13.174	0.84	80	NO'			1.76	10	überh. Berf. G. l.	14.2
	8	12.913	0.2	0.37	80	N'		1.68	10	überh.	
	9½	13.107	-0.69	73	NO'			1.41	10	überh. Regenf. l.	
24.	7	12.623	-1.26	80	NO'			1.43	10	überh. Schnee. Graug. l. Meißer Dunst. l.	14.7
	8	12.372	-1.3	-0.93	76	N'	0.10	1.43	10	überh.	
	9½	12.461	-1.66	84	NO'			1.47	10	überh.	
25.	7	12.332	-2.38	87	NO'			1.26	5	überh. überh. Berf. G. l.	15.0
	8	11.763	-1.3	-0.36	70	NW'	1.30	1.37	10	überh.	
	9½	11.059	-1.26	75	NW'			1.36	10	überh.	
26.	7	8.855	-1.82	85	SW <sup>3</sup>			1.47	10	überh. Berf.	14.9
	8	6.207	-1.5	-0.77	93	SW <sup>4</sup>	33.00	1.77	10	überh. Berf. Meißer.	
	9½	7.549	-1.90	95	SW'			1.63	3	überh. überh. Berf.	
27.	7	4.940	-2.95	95	N'			1.48	6	überh. überh. Berf. Berf.	15.7
	8	5.553	-0.5	+2.39	67	SW'		1.69	5	überh. überh. Berf. NW	
	9½	7.532	-0.84	80	NW'			1.51	10	überh.	
28.	7	8.061	-2.14	85	SW'			1.43	6	überh. überh. Berf. Berf. Berf.	16.0
	8	7.637	0.06	+2.80	65	SW'	1.61	1.420	5	überh. überh.	
	9½	7.539	-0.85	80	SW'			1.57	10	überh. Berf.	
29.										max. med. 17.0	17.0
										max 14.1	
										min 14.4	
30.											
31.											

Regultat med 9.034 -0.15 84 Jun 130.23 0.620 med 1.77 fr. l. überh. - 16. - überh. med 0.69.  
 Des max. 13.381 8.96 97 max 33.0 3.26 fr. 7. - fr. 10. - überh. - 10.6) 16. 16. 3. -  
 Februar min. 3.112 -12.04 64 0.57 fr. 21. - überh. 6. - überh. 5. -  
 12.5. N. 8. - NO. 39. - O. 10. - O. 3. - S. 4. - SW. 15. - W. 20. - NW. 62. - W. 22. -







In

Engl

1	
2	
3	
4	
5	
6	
7	
8	
9	
10	

B

Co