

Badische Landesbibliothek Karlsruhe

Digitale Sammlung der Badischen Landesbibliothek Karlsruhe

Carlsruher meteorologische Beobachtungen vom Jahr ...

Carlsruher meteorologische Beobachtungen vom Jahr 1840/41

Boeckmann, Carl Wilhelm

Carlsruhe, 1840/41

April

[urn:nbn:de:bsz:31-276535](https://nbn-resolving.org/urn:nbn:de:bsz:31-276535)

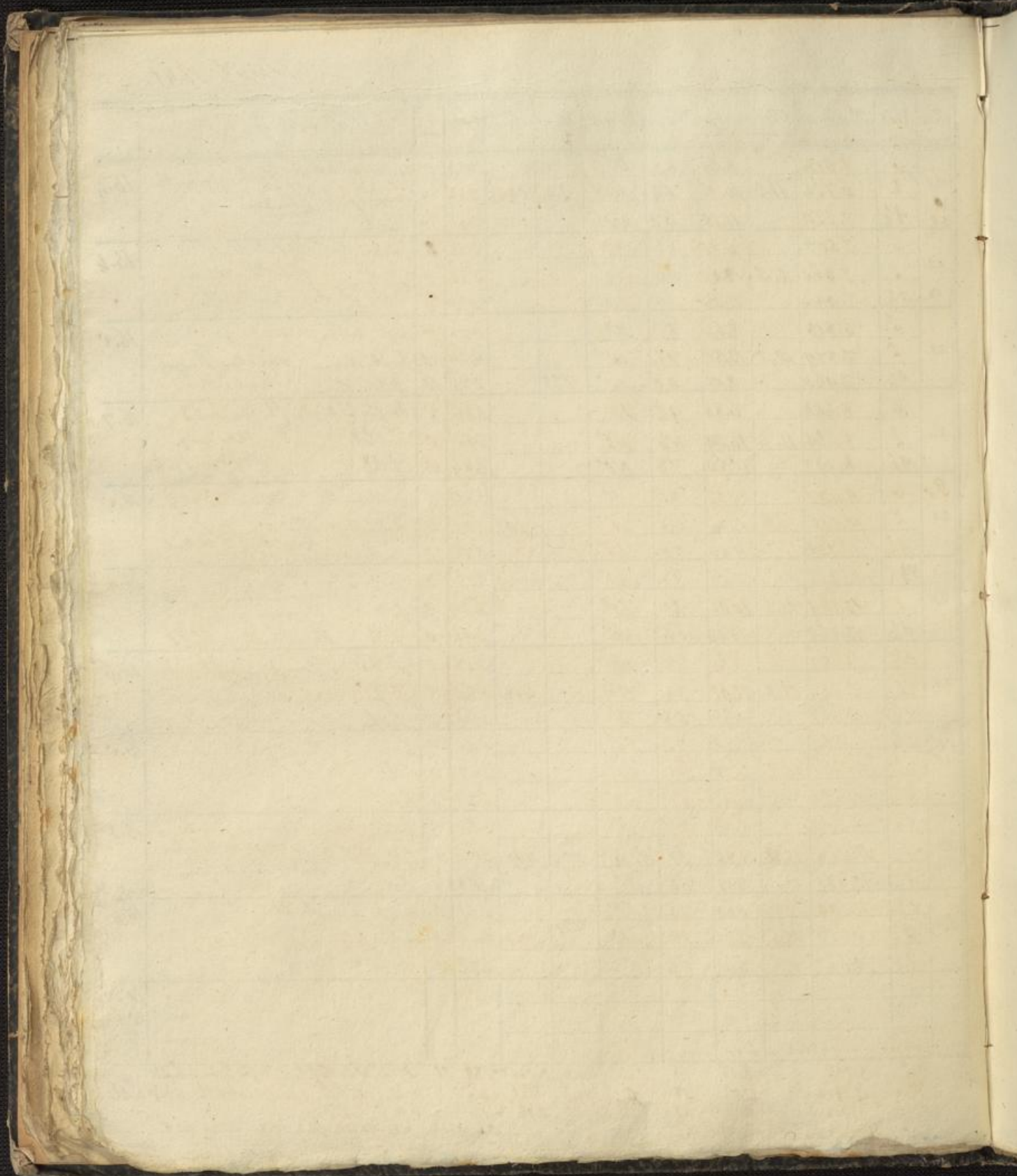
Jahr 1841

Monat April

Tagzeit	Barom.	Thermom. auf d. Frei.	Hygr.	Wind	Höhet.	Atm.	Wärm. metr.	De. Wirt.	Witterung	Wind
1. 6	7.806	4.17	84	S'			244	7	Stiller, kühl, Neffler Regen	16.1
1. 2	7.641	6.3	9.61	SW ²	1.60		242	10	Stiller	
1. 9 1/2	8.212	4.25	8.5	SW'			230	2	unw. f. f. f.	
2. 6	7.945	1.90	90	SW'			216	4	unw. f. f. f., Stiff, Stiff	15.9
2. 2	6.317	5.9	11.39	SW'	10.40		250	8	Stiff, kühl	
2. 9 1/2	6.361	4.42	88	SW ⁴			262	10	Stiff Regen, Stiff	
3. 6	8.441	1.50	90	SW'	0.65		215	2	unw. f. f. f. kühl Regen, Stiff	15.8
3. 2	7.611	5.6	11.36	W'			214	4	unw. f. f. f.	
3. 9 1/2	6.279	3.93	66	SW ⁰			188	4	unw. f. f. f.	
4. 6	6.000	2.71	70	SW'			181	8	Stiff kühl Stiff kühl	15.9
4. 2	6.710	5.9	10.91	N'			205	10	Stiff	
4. 9 1/2	7.338	4.01	68	SW ⁰			193	0	f. f. f.	
5. 6	6.458	0.69	80	NO'			176	1	f. f. f. Stiff, Stiff Regen	16.1
5. 2	5.486	6.4	12.40	NO'	1.40		207	5	Stiff kühl	
5. 9 1/2	4.908	6.45	59	NO ⁰			208	7	Stiff kühl	
6. 6	5.768	1.98	81	N ⁰			196	5	Stiff kühl, Stiff Regen	16.3
6. 2	5.015	5.5	10.50	N ⁴			193	8	Stiff, Stiff	
6. 9 1/2	6.209	4.09	74	S'			215	2	unw. f. f. f.	
7. 6	6.958	1.09	80	NO ⁰			179	5	Stiff kühl, Stiff Regen, Stiff	16.1
7. 2	7.070	4.2	8.47	W'	8.60	235	250	7	Stiff kühl, Stiff Regen, Stiff	
7. 9 1/2	7.917	3.12	87	W'			232	3	unw. f. f. f.	
8. 6	8.572	2.55	91	SW'			243	10	Stiff, Stiff kühl, Stiff Regen	16.3
8. 2	8.792	6.1	10.26	SW'			210	6	Stiff kühl, Stiff Regen, Stiff	
8. 9 1/2	9.037	5.39	69	S'			220	6	Stiff kühl, Stiff Regen	
9. 6	9.436	3.93	85	SW'			254	10	Stiff Regen	16.2
9. 2	8.959	5.9	9.61	SW ⁴			235	10	unw. f. f. f.	
9. 9 1/2	7.960	4.33	87	S'	43.25		256	10	Stiff Regen	
10. 6	8.690	2.55	88	SW'			230	9	Stiff kühl Regen mit Stiff	15.9
10. 2	9.378	5.7	9.04	SW ²	9.43		290	4	unw. f. f. f., Stiff Regen, Stiff	
10. 9 1/2	9.672	4.98	88	SW'			272	4	unw. f. f. f., Stiff Regen, Stiff	

April. 1841.

Tagzeit	Barom.	Thermom. auf 1000 u. Frei.	Hggt	Wind	Hggt.	Alm.	Zeit 20'	De wält	Witterung	Rhin
11. 6	8.920	med	4.50	8h	NW°		251	10	kalt, feine Nebel	15.8
2	7.970	6.7	8.64	62	NW°		264	8	warmer Nebel	
9 1/2	7.738		4.01	8h	NW		241	0	feine einige Regenschauer	
12. 6	7.558		2.47	92	NO'		236	10	kalt Nebel	15.8
2	7.458	5.8	6.20	82	SW²		284	9	warmer Nebel	
9 1/2	8.720		5.31	89	W'	14.70	284	9	warmer Nebel	
A 6	10.583		1.42	87	NO'		201	3	unwahr. feine feine Regen	16.0
13. 2	10.457	6.6	11.72	43	NW'	4.40	220	3	deutsches P. P. Regen	
9 1/2	12.359		6.61	62	N'		221	3	deutsches P. Regen	
14. 6	12.804		2.23	81	NO'		200	1	feine Regen	16.1
2	12.393	6.6	12.12	31	NO²		171	1	deutsches P. Regen	
9 1/2	12.180		6.39	65	N'		211	0	deutsches P. Regen	
15. 6	11.108		2.31	85	N°		211	3	unwahr. feine Regen	16.3
2	8.959	8.5	11.80	36	W°		237	4	unwahr. feine Regen	
9 1/2	8.003		8.39	60	SW'		248	6	warmer Nebel	
16. 6	7.405		6.04	77	SW'		268	6	warmer Nebel	16.2
2	7.017	8.8	12.70	53	N'		311	7	warmer Nebel	
9 1/2	7.116		7.82	70	NW'		278	10	warmer Regen	
17. 6	6.997		6.94	85	N'	2.30	313	10	warmer Regen	16.5
2	7.400	8.6	10.02	83	N²	4.13	389	10	warmer Regen	
9 1/2	8.800		8.80	88	NW°	5.83	377	10	warmer Regen	
18. 6	10.217		8.06	93	SW'		375	10	warmer Nebel	16.5
9 1/2	10.839	9.7	12.72	67	SW'		341	10	warmer Regen	
2	11.161		8.59	84	SW'	4.55	348	6	warmer Nebel	
19. 6	10.569		7.26	90	S'		343	7	warmer Regen	16.6
2	9.672	8.5	11.39	50	SW²		251	8	warmer Regen	
9 1/2	9.363		6.86	93	SW'	46.05	341	10	warmer Regen	
20. 6	9.694		3.77	92	SW°		258	2	unwahr. feine Regen	16.5
2	7.922	7.7	12.94	48	O'		285	5	warmer Regen	
9 1/2	7.167		6.45	72	NO'		254	2	unwahr. feine Regen	



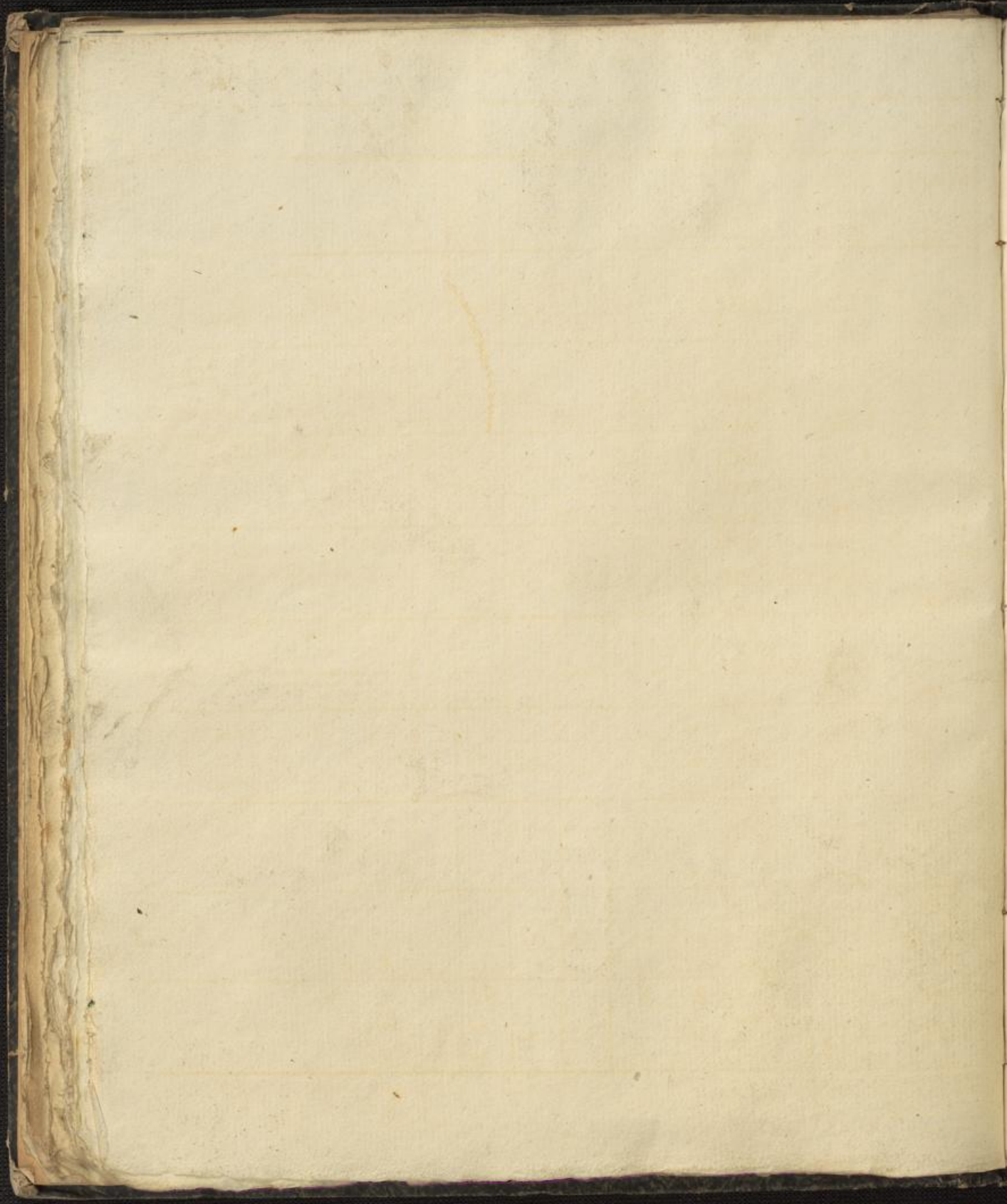


Table-Of-Contents (partial view from the right page):

1	
2	
3	
4	
5	
6	
7	
8	
9	
10	