

Badische Landesbibliothek Karlsruhe

Digitale Sammlung der Badischen Landesbibliothek Karlsruhe

Carlsruher meteorologische Beobachtungen vom Jahr ...

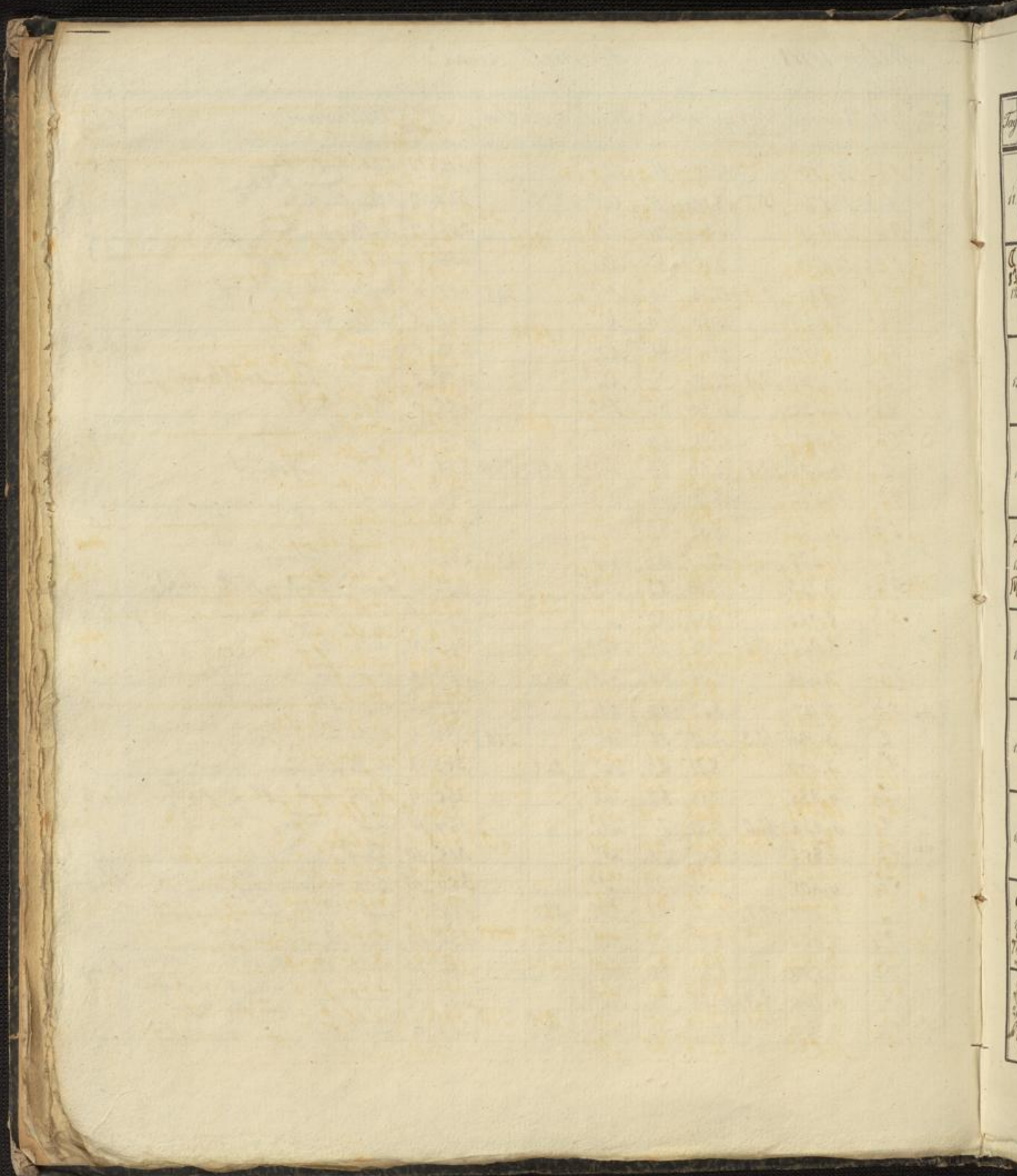
Carlsruher meteorologische Beobachtungen vom Jahr 1840/41

Boeckmann, Carl Wilhelm

Carlsruhe, 1840/41

Juni

[urn:nbn:de:bsz:31-276535](https://nbn-resolving.org/urn:nbn:de:bsz:31-276535)



Juni 1841

Tagzeit	Barom.	Thermom. auf 4. Frei.	Hyg.	Wind	Hyel.	Atm.	Sign.	De. Wol.	Witterung	Barom. Barom.	Wind	Ther.
11. 5 1/2	4.773	7.02	93	SW ³					leib Regen	552	10	12.5
2	4.972	10.3	83	W ¹		358			Staubregen leib Regen	432	7	
9 1/2	5.627	9.77	76	SW ¹	150.00				Staubregen leib Regen.	350	8	
12. 5 1/2	6.348	8.72	93	SW ¹			410	9	Staub leib Regen			12.5
2	7.326	12.2	16.74	SW ¹			419	7	Staub leib Regen			
9 1/2	8.190	11.23	86	SW ¹	14.55		457	10	leib Regen			
13. 5 1/2	8.695	9.93	89	SW ²			433	10	leib. Staub Regen			12.8
2	9.561	11.0	13.66	NO ⁰			397	9	Staub leib			
9 1/2	10.048	9.65	65	O ¹	2485		293	10	leib			
14. 5 1/2	10.897	7.82	74	N ¹			305	8	Staub leib			12.2
2	11.509	10.8	14.64	W ¹			313	5	Staub leib			
9 1/2	11.579	9.96	78	SW ¹			364	10	leib.			
15. 5 1/2	11.109	9.04	75	W ²			332	10	leib, Regen			11.9
2	10.449	11.8	13.69	SW ²		500	460	10	leib, Regen			12.2
9 1/2	10.885	10.74	78	SW ¹	18.25		388	7	Staub leib, Gewitter Regen.			
16. 5 1/2	12.331	8.22	75	W ¹			314	5	wä. fe. Regen			12.7
2	12.987	10.4	14.82	W ²	0.25		264	4	wä. fe. Regen			11.9
9 1/2	13.335	8.30	83	NW ¹			343	1	fe. T.			
17. 5 1/2	12.996	5.79	86	SO ⁰			300	2	fe. T. driff			12.7
2	11.782	11.3	17.31	NO ²			335	3	wä. fe. T.			
9 1/2	11.025	10.83	73	NO ¹			368	2	fe. T.			
18. 5 1/2	10.081	9.65	79	NO ²			368	5	Staub leib Gewitter			13.6
2	8.457	13.8	19.42	NO ¹		500	419	2	wä. fe. T. Gewitter			
9 1/2	7.765	12.70	74	NO ¹			430	2	wä. fe. T. Gewitter			
19. 5 1/2	4.226	10.50	85	O ⁰			452	9	Staub leib			13.6
2	7.922	11.6	14.96	SW ²	6.725	6.725	464	10	leib Regen			
9 1/2	8.769	9.85	87	SW ⁰	2.03		407	6	Staub Regen			
20. 5 1/2	9.741	8.88	86	SW ²			404	3	wä. fe. T. Regen			13.9
2	10.165	13.1	17.64	SW ¹	0.35	310	395	4	wä. fe. T. Regen			
9 1/2	11.082	12.78	80	SO ⁰			470	10	leib Regen			

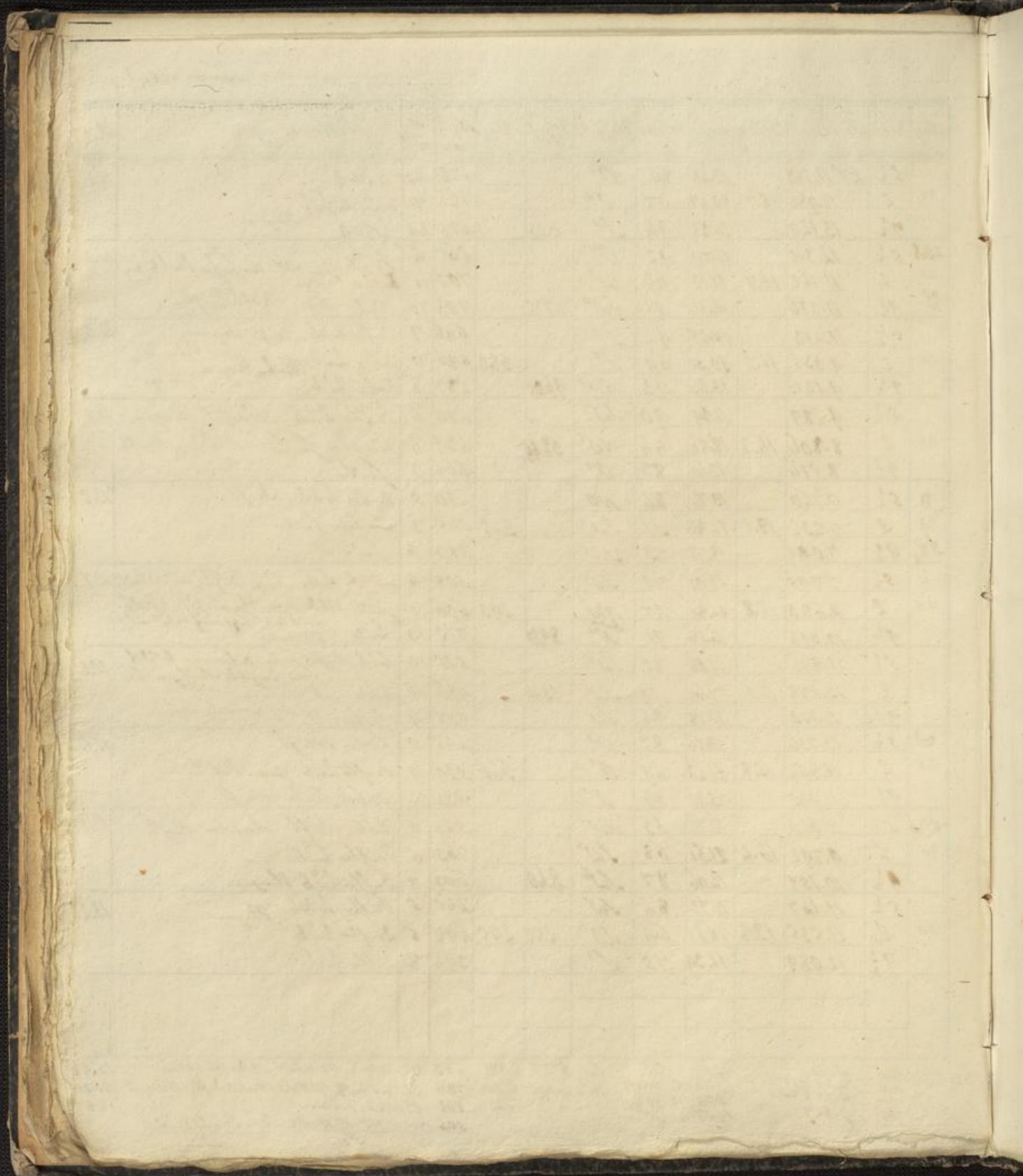
an 36

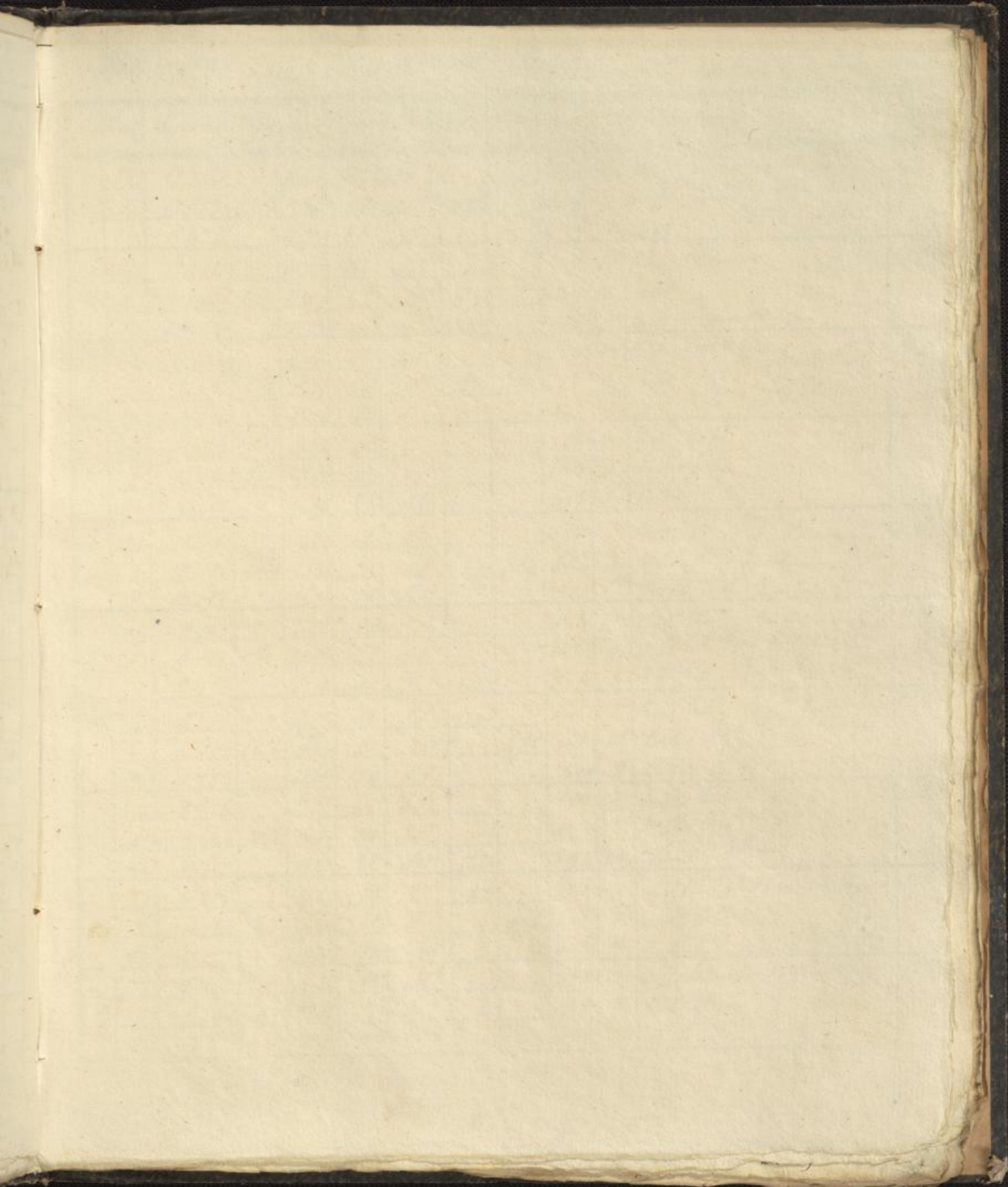
an 54

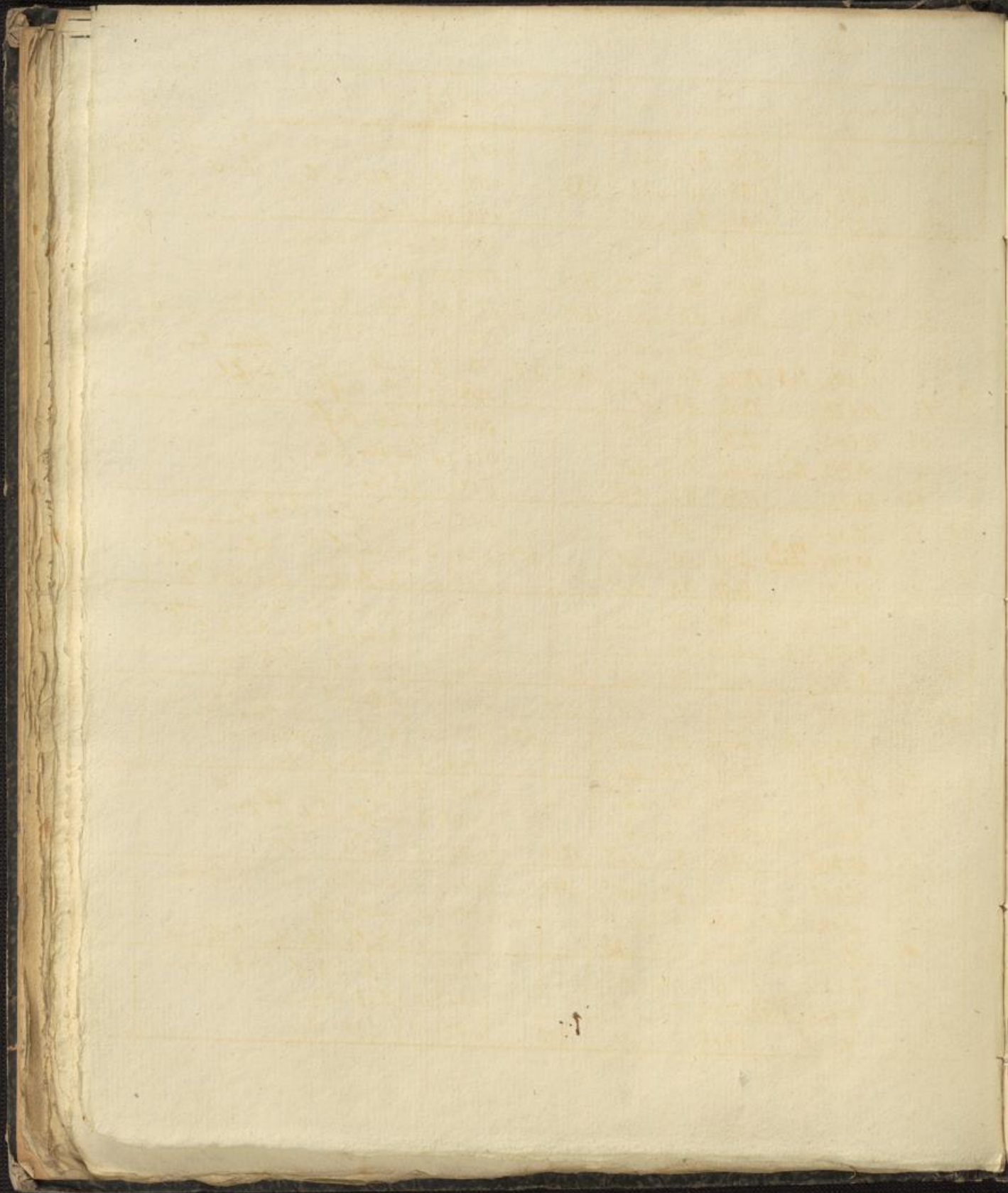
Juni. 1861

Tag	Zeit	Barom.	Thermom. a. Bar. i. Frei.	Nygr.	Wind.	Hget.	Alm.	Höhe 207m	De. wölkl.	Witterung	Wind
27.	5 1/2	11.150	12.44	80	0°			478	82	hiesig	14.1
	2	11.980	15.7	77	W ²			786	74	3 wölkl. f. d. Regen	
	9 1/2	13.129	14.32	94	S ⁰	6.13		625	84	f. d. d.	
28.	5 1/2	12.865	12.70	92	0°			565	2	f. d. d. im f. d. Regen	14.0
	2	11.742	16.17	21.12	66	W ¹		707	4	2 f. d. d. im f. d. Regen	
29.	9 1/2	11.320	16.34	91	SW ⁰	47.35		703	10	hiesig f. d. d. Regen	
	5 1/2	12.413	15.53	92	S ⁰			696	7	hiesig hiesig hiesig Regen	14.0
	2	9.331	16.4	20.00	69	S ¹	380	696	6	hiesig hiesig hiesig Regen	
23.	9 1/2	9.132	13.66	93	NW ⁰	96.05		587	8	hiesig hiesig	
	5 1/2	9.289	11.39	90	SW ²			470	6	hiesig hiesig. hiesig Regen	13.9
	2	8.806	14.2	18.54	44	NW ¹	38.25	439	4	hiesig f. d. d. - auf dem Markt	
24.	9 1/2	8.514	12.61	83	0°			469	0	f. d. d.	
	5 1/2	7.760	10.74	84	NW ¹			430	5	hiesig hiesig. hiesig.	13.5
	2	7.232	18.1	24.86	31	SW ²	34.5	545	3	hiesig f. d. d.	
25.	9 1/2	7.091	18.75	73	NW ¹			583	0	f. d. d.	
	5 1/2	7.795	13.91	79	SW ²			508	4	hiesig f. d. d. Regen. f. d. d. Regen	12.7
	2	9.483	18.8	24.86	47	NW ¹	29.3	630	1	f. d. d. hiesig hiesig im f. d. d. Regen	
26.	9 1/2	10.316	16.58	91	N ¹	89.20		715	10	hiesig 70 hiesig.	
	5 1/2	11.896	13.06	80	SW ²			505	10	hiesig. hiesig f. d. d. 2 hiesig 6.23	12.3
	2	13.578	14.1	17.64	59	SW ¹	13.00	486	10	hiesig f. d. d. im f. d. d. Regen	
27.	9 1/2	14.130	12.78	86	SW ¹			507	4	f. d. d. hiesig hiesig im f. d. d. Regen	
	5 1/2	13.736	13.26	87	0°			445	0	f. d. d. hiesig	12.6
	2	12.804	15.8	21.20	49	0°	34.6	520	9	hiesig hiesig. hiesig hiesig	
28.	9 1/2	11.965	15.90	83	0°			534	4	hiesig f. d. d. hiesig	
	5 1/2	10.640	12.70	83	NW ⁰			524	9	hiesig. hiesig. hiesig hiesig	13.1
	2	9.792	16.4	21.61	68	SW ¹		763	6	hiesig hiesig	
29.	9 1/2	10.157	14.96	87	SW ²	8.40		603	9	hiesig hiesig Regen	
	5 1/2	11.147	11.72	84	SW ¹			465	5	hiesig hiesig Regen	13.2
	2	11.535	13.8	18.21	64	SW ¹	25.0	295	497	5	hiesig hiesig
30.	9 1/2	12.089	11.39	75	S ¹			394	8	hiesig hiesig	
	31.										

Resultate hiesig 9.944 (17) 13.41 73 Sum 877.71 4.819 443 62 - hiesig. 11.2. hiesig. 13. d. d. hiesig. 5. d. d. 13.4
 hiesig 14.130 (17) 24.86 (20) 96 (10) hiesig 6.095 f. d. d. 786 22 hiesig. 5. d. d. 1. hiesig. 1. hiesig. 7. d. d. 5. d. d. hiesig. 11.9
 hiesig 9.557 19.07 65 hiesig 0.16 282 23 hiesig. 1. hiesig
 504 NW. 10. N. S. 10. 13. - 0.8. - d. d. - d. d. - d. d. - d. d. 12
 21.54







M

1	
2	
3	
4	
5	
6	
7	
8	
9	
10	
11	
12	
13	
14	
15	
16	
17	
18	
19	
20	
21	
22	
23	
24	
25	
26	
27	
28	
29	
30	
31	
32	
33	
34	
35	
36	
37	
38	
39	
40	
41	
42	
43	
44	
45	
46	
47	
48	
49	
50	
51	
52	
53	
54	
55	
56	
57	
58	
59	
60	
61	
62	
63	
64	
65	
66	
67	
68	
69	
70	
71	
72	
73	
74	
75	
76	
77	
78	
79	
80	
81	
82	
83	
84	
85	
86	
87	
88	
89	
90	
91	
92	
93	
94	
95	
96	
97	
98	
99	
100	