

# **Badische Landesbibliothek Karlsruhe**

**Digitale Sammlung der Badischen Landesbibliothek Karlsruhe**

## **Carlsruher meteorologische Beobachtungen vom Jahr ...**

Carlsruher meteorologische Beobachtungen vom Jahr 1840/41

**Boeckmann, Carl Wilhelm**

**Carlsruhe, 1840/41**

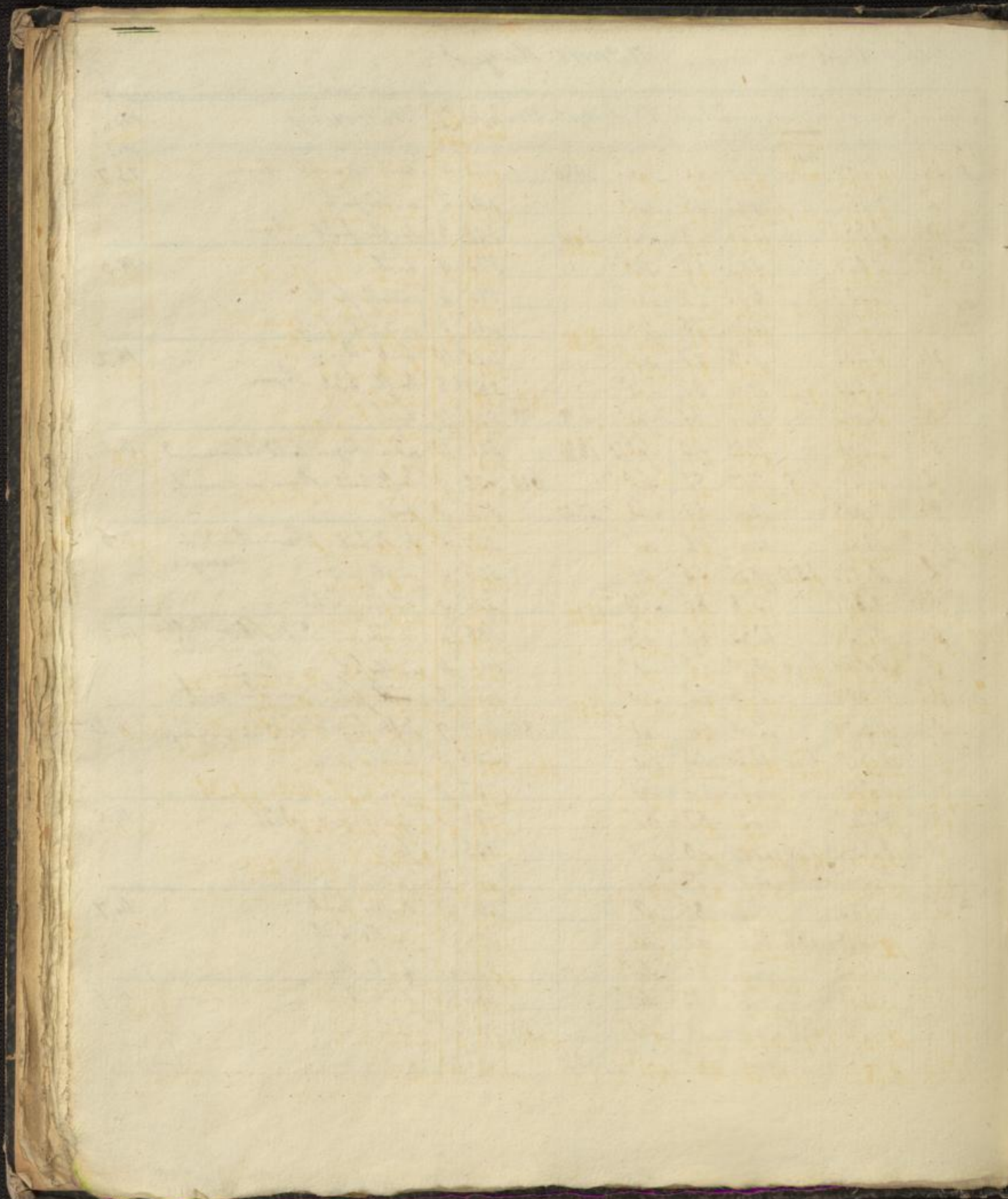
August

[urn:nbn:de:bsz:31-276535](https://nbn-resolving.org/urn:nbn:de:bsz:31-276535)

Jahr 1841

Monat August.

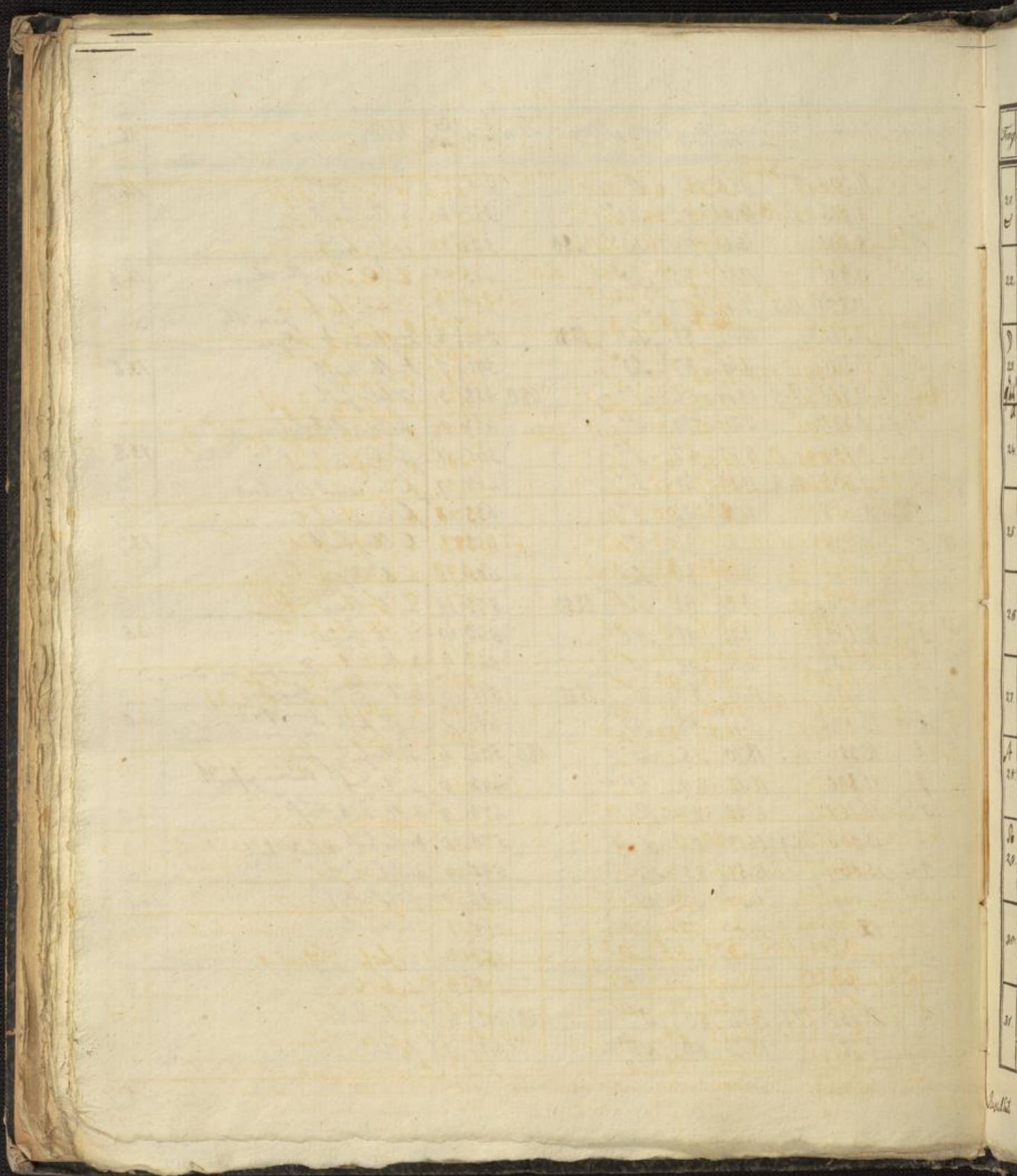
Tagzeit	Barom.	Thermom. in Frei.	Hggt.	Wind.	Hgel.	Alm.	Sighe.	De. Wkt.	Witterung	Rhein.
1. 5 $\frac{1}{2}$	7.169	10.17	92	SW <sup>1</sup>	39.80		441	10	heiß heult Regen	13.7
1. 7 $\frac{1}{2}$	8.157	14.97	58	SW <sup>3</sup>			401	2	winterlich	
1. 9 $\frac{1}{2}$	9.889	10.74	79	SW <sup>1</sup>	5.90		342	8	drücker heiß Regen	
2. 0	11.078	9.53	82	SW <sup>2</sup>			373	9	heiß	14.0
2. 2 $\frac{1}{2}$	11.207	16.82	44	SW <sup>2</sup>			378	4	winterlich	
2. 4 $\frac{1}{2}$	11.214	12.36	75	SW <sup>1</sup>			426	3	winterlich	
3. 5 $\frac{1}{2}$	10.233	12.04	77	SW <sup>2</sup>			425	10	heiß Regen	14.2
3. 7	9.235	14.40	87	SW <sup>3</sup>			582	8	drücker heiß Regen	
3. 9 $\frac{1}{2}$	8.495	14.14	81	SW <sup>2</sup>	4.15		531	10	heiß	
4. 5 $\frac{1}{2}$	7.081	12.53	90	SW <sup>1</sup>	18.30		521	10	heiß. Regen, bald Thaumwind.	14.2
4. 7	6.116	14.5	17.07	82	SW <sup>3</sup>	610	632	9	drücker heiß Regen am Nachmittag	
4. 9 $\frac{1}{2}$	7.688	13.20	89	SW <sup>1</sup>	27.00		572	10	heiß	
5. 5 $\frac{1}{2}$	10.217	12.44	92	SW <sup>1</sup>			537	7	drücker heiß. Thaumwind. in Menge.	14.0
5. 7	10.977	15.0	19.34	55	W <sup>1</sup>		506	3	winterlich	
5. 9 $\frac{1}{2}$	9.891	13.13	86	NO <sup>1</sup>			521	3	winterlich	
6. 5 $\frac{1}{2}$	9.734	12.83	89	W <sup>0</sup>			488	4	winterlich, drücker. Folgt Thaumwind aus SW.	14.1
6. 7	10.044	14.4	19.70	42	W <sup>3</sup>		411	4	winterlich	
6. 9 $\frac{1}{2}$	11.307	12.78	72	SW <sup>1</sup>			422	2	winterlich. Thaumwind.	
7. 5 $\frac{1}{2}$	11.509	12.61	74	SW <sup>2</sup>		480	427	7	drücker heiß. bald in Menge Regen	14.2
7. 7	11.310	15.4	19.26	54	SW <sup>2</sup>		525	3	winterlich	
7. 9 $\frac{1}{2}$	11.056	14.32	74	SW <sup>1</sup>			487	0	heiß	
8. 5 $\frac{1}{2}$	10.040	11.36	87	NO <sup>0</sup>			478	2	winterlich. drücker	14.5
8. 7	8.034	17.0	23.64	40	NO <sup>1</sup>		633	1	heiß	
8. 9 $\frac{1}{2}$	7.247	16.02	79	W <sup>0</sup>			591	0	heiß	
9. 5 $\frac{1}{2}$	6.893	15.94	88	O <sup>1</sup>			660	9	drücker heiß	14.7
9. 7	7.918	16.4	19.18	66	W <sup>1</sup>		628	8	drücker heiß	
9. 9 $\frac{1}{2}$	9.243	14.23	81	SW <sup>1</sup>	6.90		534	10	heiß Regen	
10. 5 $\frac{1}{2}$	10.561	11.31	93	SW <sup>0</sup>			484	10	heiß, Regen	14.7
10. 7 $\frac{1}{2}$	11.180	13.7	16.66	69	SW <sup>1</sup>	450	545	1	heiß	
10. 9 $\frac{1}{2}$	11.572	13.10	80	S <sup>0</sup>	45.30		483	8	drücker heiß	



11
12
13
14
15
16
17
18
19
20
21
22
23
24
25
26
27
28
29
30
31
32
33
34
35
36
37
38
39
40
41
42
43
44
45
46
47
48
49
50

Tagzeit	Barom.	Thermom. an der Fre.	Hygr.	Wind	Höhet.	Alm.	Sicht.	De- vult.	Witterung	Them.
11. 5 $\frac{1}{2}$	11.206	med. 9.53	75	0°			340	0	fein. Duft	14.7
2	9.516	14.5 10.07	52	SW°			532	8	Düster heiß Regen	
9 $\frac{1}{2}$	8.595	13.82	79	SW <sup>2</sup>	480		504	8	heiß. heiß	
12. 5 $\frac{1}{2}$	9.851	11.31	85	SW <sup>2</sup>			443	10	heiß. kühler Regen	14.4
2	10.870	11.5 12.94	77	S°			459	4	unwiderf. feine Gewitter	
9 $\frac{1}{2}$	11.512	10.42	81	SW°	29.85		344	8	Düster heiß Regen	
13. 5 $\frac{1}{2}$	11.316	9.45	87	SW°			391	7	Düster heiß	13.6
2	10.855	12.9 17.64	54	S°	480		458	3	unwiderf. feine	
9 $\frac{1}{2}$	10.375	11.71	79	S°			428	0	fein. Nebel	
14. 5 $\frac{1}{2}$	9.756	8.47	87	S°			365	0	fein.	13.8
2	9.606	14.9 21.37	41	S°			464	0	fein. mit Erbsen	
9 $\frac{1}{2}$	9.651	14.88	92	S°			633	0	fein.	
20. 5 $\frac{1}{2}$	9.235	11.63	84	0°			450	7	Düster heiß	13.7
15. 2	9.462	13.7 16.10	80	SW°			605	10	heiß. Regen	
9 $\frac{1}{2}$	9.814	13.50	92	SW°	22.50		573	10	heiß. Regen	
10. 5 $\frac{1}{2}$	9.265	12.44	91	SW°			540	10	heiß. Regen	13.8
2	10.207	14.1 16.66	69	W°			546	9	Düster heiß Gewitter mit dem	
10. 9 $\frac{1}{2}$	11.301	12.86	86	W°	25.55		512	10	heiß. Regen Gewitter	
12. 5 $\frac{1}{2}$	12.976	12.12	88	SW°			493	9	Düster heiß Gewitter mit dem	14.0
17. 2	12.356	14.3 18.70	55	SW°	480		504	4	unwiderf. feine fall	
9 $\frac{1}{2}$	12.890	12.12	89	SW°			493	0	fein. Duft Silber gesch	
18. 5 $\frac{1}{2}$	13.127	11.23	87	SW°			478	8	Düster heiß Duft.	14.0
2	13.006	15.9 21.13	54	S°			570	5	Düster heiß Abend heiß	
9 $\frac{1}{2}$	13.069	15.37	83	NO°			595	4	unwiderf. feine	
19. 5 $\frac{1}{2}$	13.130	11.07	91	NO°			494	0	fein. Duft	14.1
2	12.719	16.0 22.02	69	NO°			562	1	unwiderf. feine	
9 $\frac{1}{2}$	12.415	14.96	81	NO°			563	0	fein.	
20. 5 $\frac{1}{2}$	11.681	11.47	89	N°			473	0	fein. Duft	13.8
2	10.135	17.1 23.56	50	0°	440		632	4	unwiderf. feine	
9 $\frac{1}{2}$	9.281	16.26	80	NO°			613	0	fein.	

291 11.2-11.4-10.14-0.5-10.4-8.13-11.42-11.8  
3-11-26 11.8-67



Fragment of a table from the adjacent page, showing a column of numbers and some text.

21	
22	
23	
24	
25	
26	
27	
28	
29	
30	
31	

August 1841.

Tagzeit	Barom.	Thermom. an Feil (in Frei)	Nygr	Wind.	Hyd.	Atm.	Regne.	Be- wölk.	Witterung	Rhein
21. 5 $\frac{1}{2}$	8.697	12.53	89	SW <sup>0</sup>			540	0	frische Luft	14.0
2 2	8.209	18.0	24.44	38	SW <sup>2</sup>		513	2	Wille für	
9 $\frac{1}{2}$	8.932	16.99	76	SW <sup>1</sup>			618	10	frisch gewillt Regen	
22. 5 $\frac{1}{2}$	10.800	13.34	91	SW <sup>1</sup>	32.00		662	8	de. hül	14.2
2 2	11.597	15.2	14.18	53	SW <sup>2</sup>	440	478	2	Wille für	
9 $\frac{1}{2}$	11.593	12.73	84	N <sup>1</sup>			500	0	frisch	
23. 5 $\frac{1}{2}$	11.000	11.07	91	S <sup>0</sup>			466	3	Wille für	14.3
2 2	10.384	17.0	22.83	59	S <sup>1</sup>		686	0	frisch	
9 $\frac{1}{2}$	9.762	17.07	82	SW <sup>0</sup>			671	0	frische Luft	
24. 5 $\frac{1}{2}$	10.704	13.91	90	SW <sup>1</sup>	30.80		578	9	frisch, häufig gewillt Regen	14.4
2 2	12.085	13.4	16.50	62	SW <sup>2</sup>		486	5	frische hül	
9 $\frac{1}{2}$	12.840	10.02	85	SW <sup>1</sup>			402	0	frisch	
25. 5 $\frac{1}{2}$	12.308	8.31	90	SW <sup>1</sup>			378	2	Wille für 24 Stunden	14.3
2 2	13.051	11.9	17.15	52	SW <sup>2</sup>	424	388	6	frische hül	
9 $\frac{1}{2}$	13.454	10.24	81	NW <sup>1</sup>			390	2	Wille für	
26. 5 $\frac{1}{2}$	13.916	6.70	87	0 <sup>0</sup>			312	0	frische Luft	14.5
2 2	13.996	12.3	18.29	49	NO <sup>1</sup>		412	3	Wille für	
9 $\frac{1}{2}$	14.116	12.04	76	NO <sup>1</sup>			418	0	frisch	
27. 5 $\frac{1}{2}$	13.908	9.28	90	N <sup>1</sup>			397	2	Wille für Luft	14.1
2 2	13.225	14.6	20.64	61	SO <sup>1</sup>		590	4	Wille für	
9 $\frac{1}{2}$	12.795	13.82	89	NO <sup>0</sup>			568	2	frisch	
28. 5 $\frac{1}{2}$	12.697	10.42	95	S <sup>1</sup>			477	1	frische Luft	13.5
2 2	12.176	15.8	21.62	63	W <sup>1</sup>	423	703	1	frisch	
9 $\frac{1}{2}$	12.201	15.45	90	SO <sup>0</sup>			647	3	Wille für Luft	
29. 5 $\frac{1}{2}$	12.307	11.80	91	SO <sup>0</sup>			494	1	frische Luft	14.0
2 2	11.479	17.0	22.34	54	N <sup>1</sup>		650	3	Wille für	
9 $\frac{1}{2}$	11.284	16.99	82	NO <sup>0</sup>			667	1	frische Luft	
30. 5 $\frac{1}{2}$	10.954	12.61	92	NO <sup>1</sup>			531	0	frische Luft	14.3
2 2	10.252	17.5	23.73	46	0 <sup>2</sup>		612	1	frische Luft	
9 $\frac{1}{2}$	9.825	16.24	74	NO <sup>1</sup>			570	0	frisch	
31. 5 $\frac{1}{2}$	9.587	11.80	88	SO <sup>0</sup>			480	0	frische Luft	14.5
2 2	8.735	17.6	24.05	48	S <sup>1</sup>	460	642	1	frische Luft	
9 $\frac{1}{2}$	8.682	16.99	79	S <sup>1</sup>			638	4	Wille für	
med.	10.683	11.85	75				512	424	6 hül. - 14.5 hül. - 5.24. - 5.16.	14.1
max.	13.996	24.45(21)	95(28)				703		15. Reg. - 3 gewillt. - 15. Luft. - 3 hül.	13.5
min.	6.116	6.70(26)	38(21)				312		15 hül. - 5 (1.21.3). - 2 hül.	14.7
24	7.880	17.75	57				391		14.2 - 14. - 10.14. - 0.6 - 10.4 - 6.15. - 14.42 - 11.8	
									2-4=26	

Regel lat.

