

Badische Landesbibliothek Karlsruhe

Digitale Sammlung der Badischen Landesbibliothek Karlsruhe

Carlsruher meteorologische Beobachtungen vom Jahr ...

Carlsruher meteorologische Beobachtungen vom Jahr 1840/41

Boeckmann, Carl Wilhelm

Carlsruhe, 1840/41

October

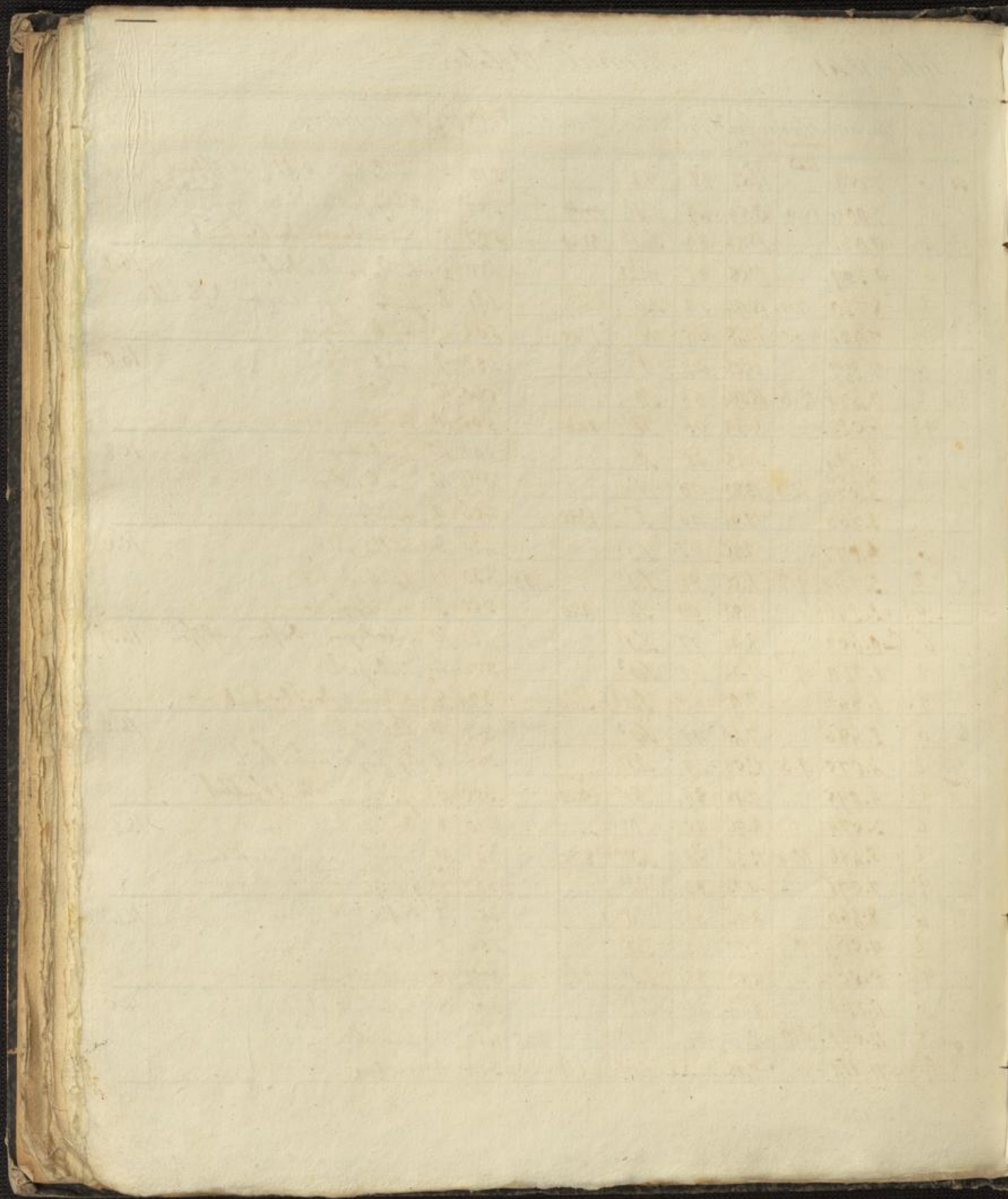
[urn:nbn:de:bsz:31-276535](https://nbn-resolving.org/urn:nbn:de:bsz:31-276535)

Jahr 1841

Monat October.

Tagzeit	Barom.	Thermom. in Grad. R.	Hggt.	Wind.	Hgel.	Alm.	Visit.	De. Stk.	Witterung	Min.
2	6	7.159	12.53	88	NO ¹		510	3	wolkig für 2 Stkft (Kochstoffland)	15.9
1	2	7.001	15.9	21.54	69	SW ²	45.9	557	4	Stark für 2, dem Regen
	9 ¹	9.021	13.58	89	SW ¹	32.60	557	5	Regen dem Dampftrüb	
2	6	9.319	10.58	92	N ¹ W.		455	5	Dampftrüb. Stkft	16.3
	2	8.730	12.7	15.94	79	NO ¹		591	8	für 2 Regenherf d. Stkft
	9 ¹	7.924	11.68	95	N ¹	17.55	502	10	trüb Regen	
3	6	7.272	10.58	97	O ¹		482	9	trüb Regen	16.0
	2	7.679	12.6	15.94	84	SO ¹		560	10	trüb
	9 ¹	6.522	11.39	96	N ¹	54.60	505	10	trüb	
4	6	4.414	11.23	95	N ¹		502	10	trüb. Regen	15.8
	2	3.250 3.519	12.0	13.82	90	N ¹		574	10	trüb Regen
	9 ¹	3.769	10.91	90	SO ²	23.55	456	9	trüb	
5	6	4.077	9.85	92	SW ²		429	8	Dampftrüb	15.5
	2	3.749	9.7	11.55	81	SW ¹	40.2	430	10	trüb Regen
	9 ¹	2.246	7.81	90	SW ¹	9.20	555	3	wolkig für 2	
6	6	0.652	8.96	97	SW ²		420	10	trüb Regen. Dampf w. Stkft	14.9
	2	1.220	9.6	12.04	67	SW ³		352	4	wolkig für 2
	9 ¹	1.848	7.92	89	SW ²	38.59	374	8	Regen; Dampftrüb	
7	6	2.486	7.40	91	SW ³		362	10	trüb Regen	14.0
	2	4.075	9.3	12.53	69	SW ³		388	4	Regen für 2 wolkig für 2
	9 ¹	4.095	7.98	89	SW ⁰	63.00	355	0	für 2 Stkft	
8	6	3.574	8.96	95	SO ⁰		410	8	Dampftrüb Regen	13.4
	2	5.486	10.4	12.36	69	SW ²⁺³	8.75	591	10	trüb Dampftrüb Kochstoffland
	9 ¹	7.091	9.95	83	SW ¹		387	10	trüb	
9	6	8.460	8.96	89	SW ¹		386	7	Dampftrüb Regen	12.6
	2	9.564	10.4	12.70	72	SW ¹		384	5	Dampftrüb Regen
	9 ¹	10.552	9.53	84	SW ³	9.32	379	10	trüb Regen	
10	6	11.162	8.14	90	SW ²		364	8	Dampftrüb Regen	12.5
	2	11.561	9.0	10.99	82	SW ¹	44.5	419	10	trüb Regen
	9 ¹	11.117	7.98	90	SW ⁰	45.58	359	0	für 2	

*2611348

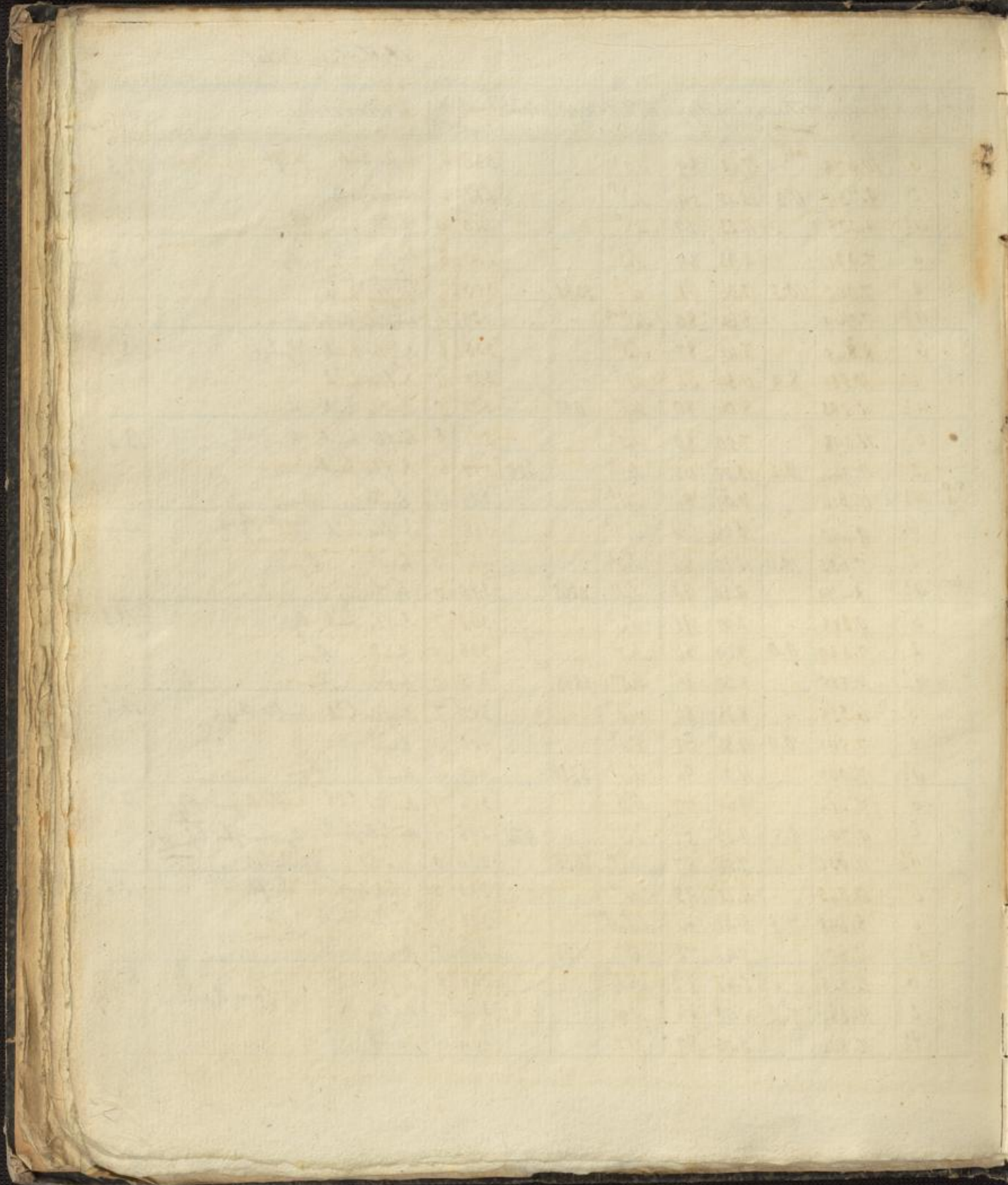


Index

11	
12	
13	
•	
14	
15	
16	
17	
18	
19	
20	
21	
22	
23	
24	
25	
26	
27	
28	
29	
30	

Oktober 1861

Tagezeit	Barom.	Thermom. Bar. & Fren.	Hygr.	Wind.	Hyet.	Alm.	Therm. Dunst	De. Wärte	Witterung	Rhe.
11.	6	10.678	7.42	89	SO ¹		336	6	draußen kühl Luft	12.3
	2	9.739	11.3	15.13	SW ¹		415	4	unterer feuch	
	9 ¹ / ₂	9.008	11.23	79	S ⁰		410	10	kühl Regen	
12.	6	7.921	9.93	89	SW ¹		415	8	draußen kühl Regen	12.7
	2	7.002	10.3	12.36	S ²	20.85	350	4	unterer feuch	
	9 ¹ / ₂	7.769	8.64	80	SW ⁴⁺³		339	4	draußen kühl Regen	
13.	6	8.845	7.42	87	SW ²		333	8	draußen kühl Regen	13.2
	2	10.521	8.9	11.39	W ²		338	6	draußen kühl	
	9 ¹ / ₂	12.583	8.06	80	SW ¹	0.80	321	5	draußen kühl Regen	
14. 5.0 2.	6	12.498	7.50	80	SW ³		321	8	draußen kühl kühler Regen	13.4
	2	11.946	10.2	13.09	SW ⁴	4.28	377	6	draußen kühl	
	9 ¹ / ₂	11.614	10.09	84	SW ³		399	10	kühl Regen	
15. C	6	9.490	10.58	79	SW ³		388	7	draußen kühl kühler Regen Mist	13.4
	2	7.652	10.6	12.20	SW ³		447	10	kühl Regen	
	9 ¹ / ₂	8.479	9.20	90	SW ¹	2.565	395	0	feuch	
16.	6	9.358	7.90	91	SW ³		363	7	draußen kühl Regen	13.3
	2	7.629	9.0	9.69	SW ²		338	10	kühl Regen	
	9 ¹ / ₂	4.715	8.30	91	SW ⁴	8.855	375	10	kühl Regen	
17.	6	6.528	8.38	86	SW ³		357	7	draußen kühl kühler Regen	13.4
	2	7.591	10.9	12.36	SW ²		401	10	kühl	
	9 ¹ / ₂	7.097	12.04	84	SW ⁴	57.10	466	10	kühl Regen	
18.	6	7.614	9.69	77	SW ⁴		356	7	draußen kühl kühler Regen Luft	13.5
	2	9.794	9.5	11.23	SW ⁴	4.70	298	4	unterer feuch Regen Mist	
	9 ¹ / ₂	11.632	7.58	87	SW ¹	22.25	336	0	feuch Mist	
19.	6	10.043	4.25	93	N ⁰		280	2	unterer feuch Luft	12.8
	2	8.698	7.5	10.42	SW ³		322	9	draußen kühl	
	9 ¹ / ₂	10.891	7.98	72	W ²	1.35	288	5	draußen kühl Regen	
20.	6	12.128	5.47	87	SW ¹		289	8	draußen kühl	11.7
	2	11.286	7.2	10.09	NO ¹		304	7	draußen kühl Foggen Regen	
	9 ¹ / ₂	10.816	6.03	89	N ¹		304	10	kühl	



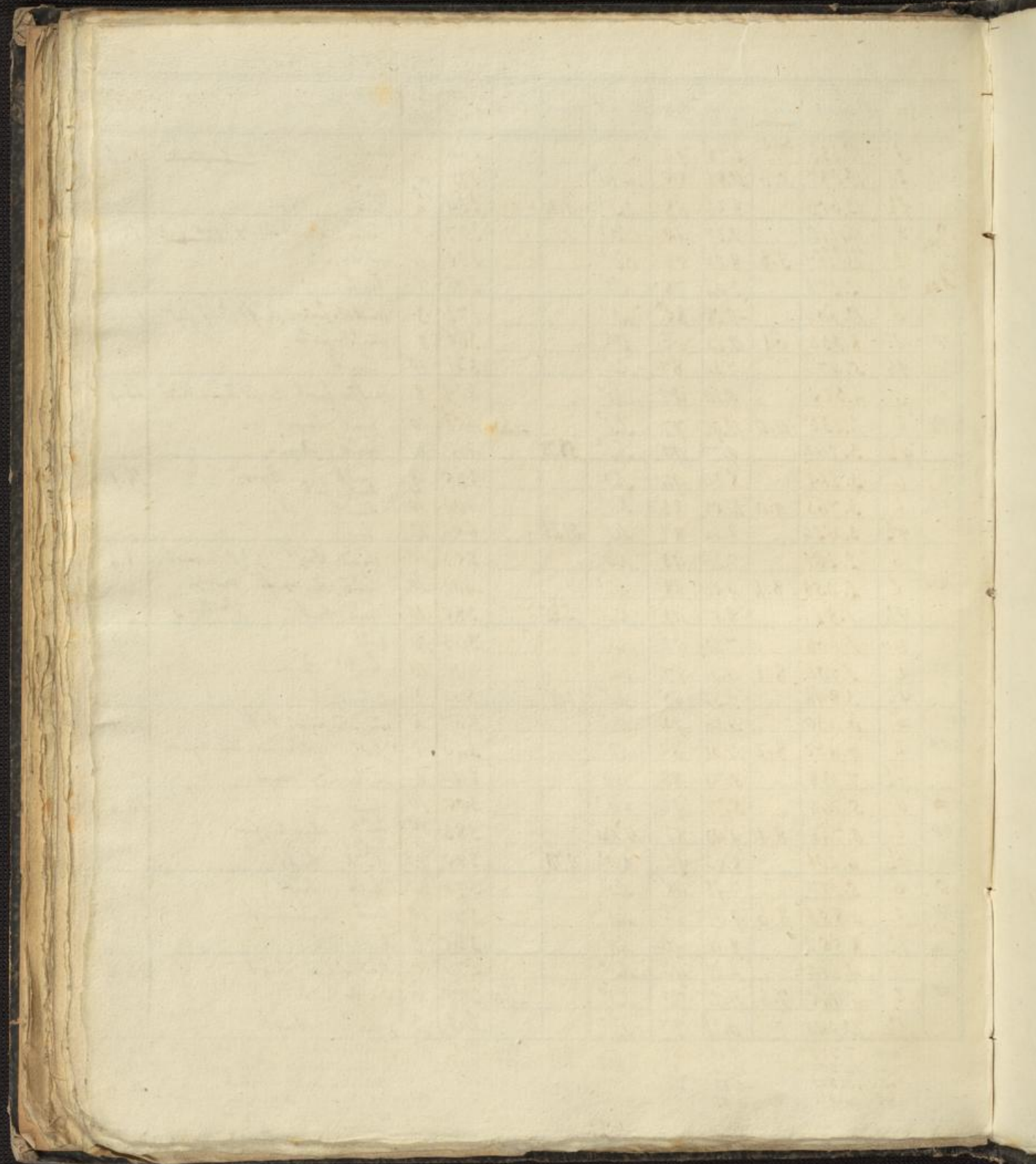
Foglia

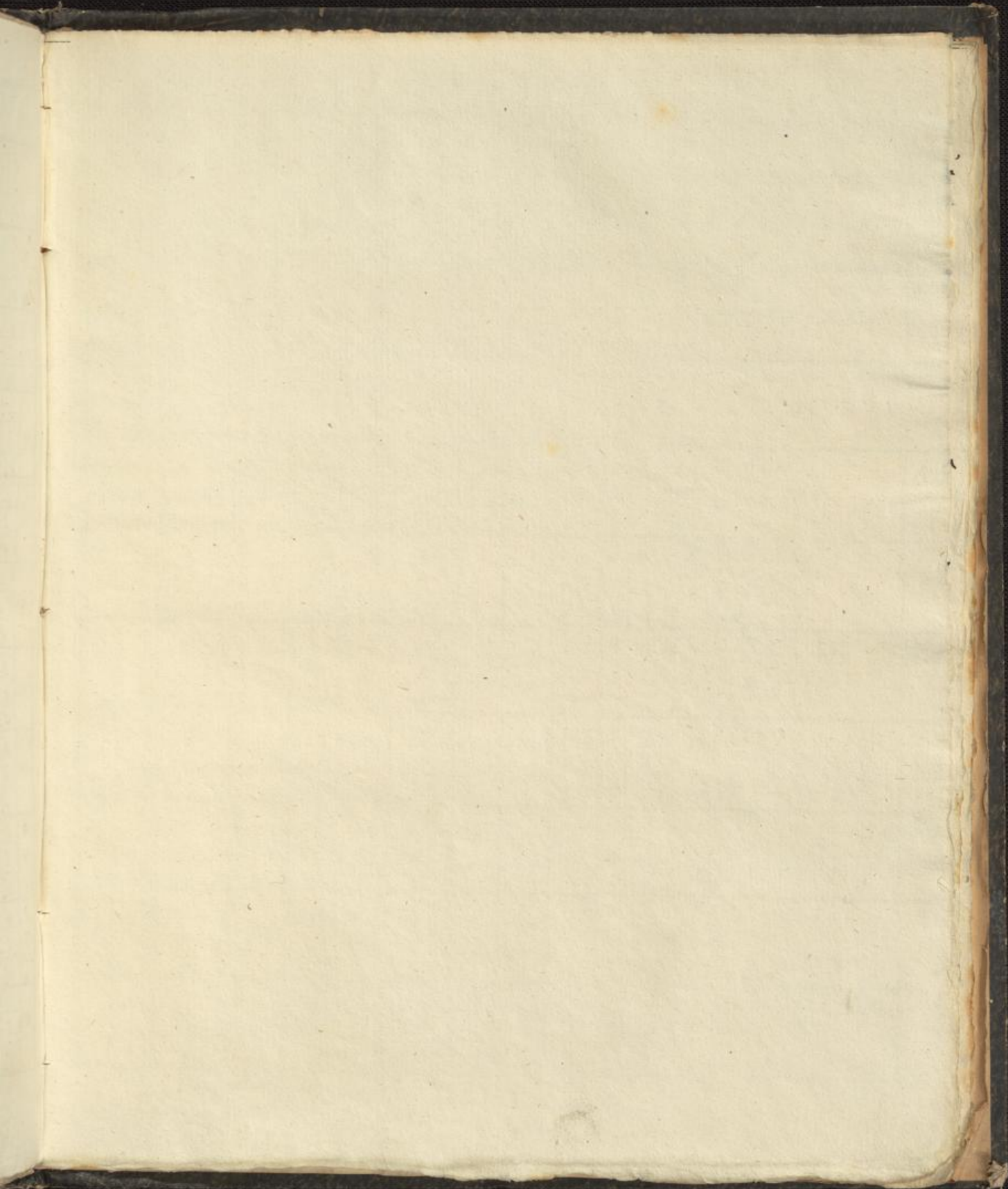
21	1	1
22	1	1
23	1	1
24	1	1
25	1	1
26	1	1
27	1	1
28	1	1
29	1	1
30	1	1
31	1	1
32	1	1
33	1	1

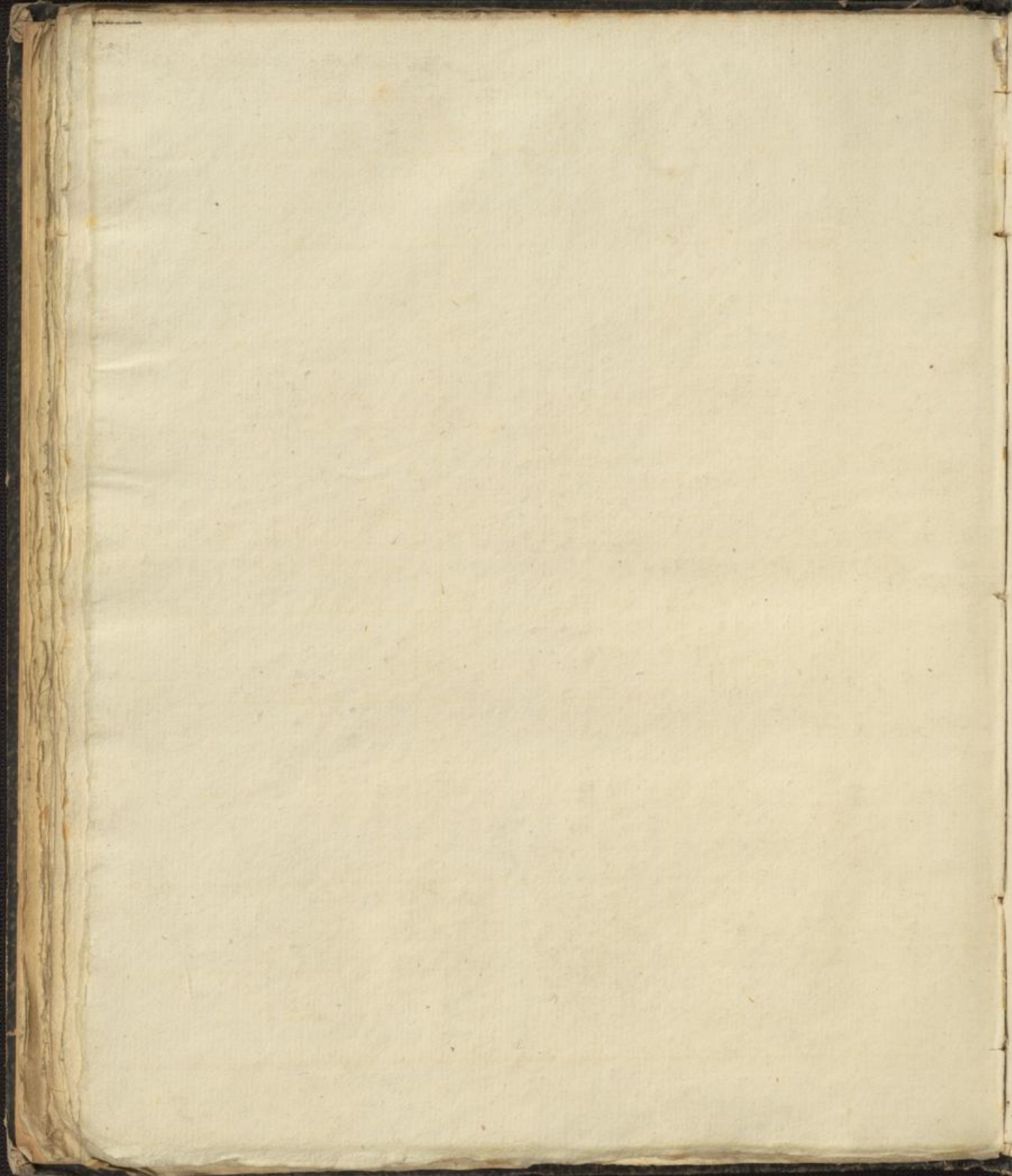
October 1841.

Tagzeit	Barom.	Thermom. an d. Therm. i. Frei.	Hyge	Wind	Hyg. Alm.	Luft Dunst	Luft Dunst	Witterung	Rein
21. 6	10.336	med. 2.78	94	S'		246	3	windlos für 4 1/2 auf feine	12.6
2 10.087	5.6	10.82	85	SW ^h		271	6	Dunst für	
9 1/2 13.656		9.36	88	SW ²	11.00	239	0	fein Regen	
22. 6 14.110		0.37	95	SW'		207	1	fein Regen für 1/2 auf feine	13.3
2 13.227	3.8	8.06	86	NO ²		225	4	windlos für	
9 1/2 12.278		3.04	78	NO'		208	1	fein	
23. 6 10.604		-0.28	85 ^a	W'		172	3	windlos für 1/2 auf feine	13.6
2 8.032	6.1	11.23	69	O'		360	3	windlos für	
9 1/2 5.976		7.34	87	SW		331	10	fein	
24. 6 4.525		9.20	97	SW ⁰		429	8	Dunst für 1/2 auf feine	13.9
2 4.232	11.0	13.98	77	SW ³	4.30	451	10	fein Regen	
9 1/2 3.262		9.77	90	SW ²	5.75	416	10	fein Regen	
25. 6 3.219		8.22	94	SW'		385	9	fein Regen	14.1
2 3.763	9.0	10.58	83	SW'		409	10	fein Regen	
9 1/2 3.624		8.14	87	SW'	31.25	354	10	fein	
26. 6 2.201		7.26	93	NO'		353	10	fein Regen (1/2 auf feine)	14.4
2 2.058	8.4	9.53	88	N'		401	10	fein Regen (1/2 auf feine)	
9 1/2 1.826		8.54	92	NO ⁰	2.25	385	10	fein Regen (1/2 auf feine)	
27. 6 1.468		7.62	92	SW'		363	10	fein	14.6
2 2.101	8.1	9.61	87	SW'		398	10	fein Regen	
9 1/2 3.898		7.34	95	SW'	1.00	362	2	windlos für	
28. 6 6.430		6.84	93	O ⁰		337	4	windlos für 1/2 auf feine	14.6
2 6.966	8.2	12.02	62	NO'		346	1	fein Regen (1/2 auf feine)	
9 1/2 7.338		5.79	88	NO'		296	2	windlos für 1/2 auf feine	
29. 6 5.744		5.71	92	NO ²		305	10	fein	14.4
2 3.748	8.1	9.93	82	N ² NO ²		383	10	fein Regen (1/2 auf feine)	
9 1/2 4.208		8.54	92	NO'	0.70	385	10	fein Regen	
30. 6 5.177		7.98	95	SW'		394	10	fein Regen	14.8
2 6.853	8.6	9.61	82	SW ²		371	10	fein Regen (1/2 auf feine)	
9 1/2 8.552		8.14	90	SW'		365	8	Dunst für	
31. 6 9.619		4.01	96	SW ⁰		276	5	Dunst für 1/2 auf feine	14.6
2 9.945	7.3	11.71	70	SW ⁰	2.60	377	5	Dunst für	
9 1/2 10.449		6.21	77	SW ⁰		268	0	fein Regen	

med. 7.370 9.28 82
 max. 14.300 21.54 97
 min. -0.652 -0.28 49
 Duf. 14.952 21.82 45
 Sum. 609.21 2.436 375
 Höh. 4.23 0.078 591
 172
 419
 68... 68... 68...
 26 Regen - 1 Hagel - 11 Duff - 3 Sch. f
 21 Wind - 14 Wind (3) - 7 Regen.
 NW 2 - N 6 - NO 10 - O 3 SW 6 - S 4 - SW 4 - S 4
 ON 25 W 70







Fragment of a table from the adjacent page, showing a grid structure with some handwritten entries.

1	
2	
3	
4	
5	
6	
7	
8	
9	
10	