

# **Badische Landesbibliothek Karlsruhe**

**Digitale Sammlung der Badischen Landesbibliothek Karlsruhe**

## **Carlsruher meteorologische Beobachtungen vom Jahr ...**

Carlsruher meteorologische Beobachtungen vom Jahr 1840/41

**Boeckmann, Carl Wilhelm**

**Carlsruhe, 1840/41**

November

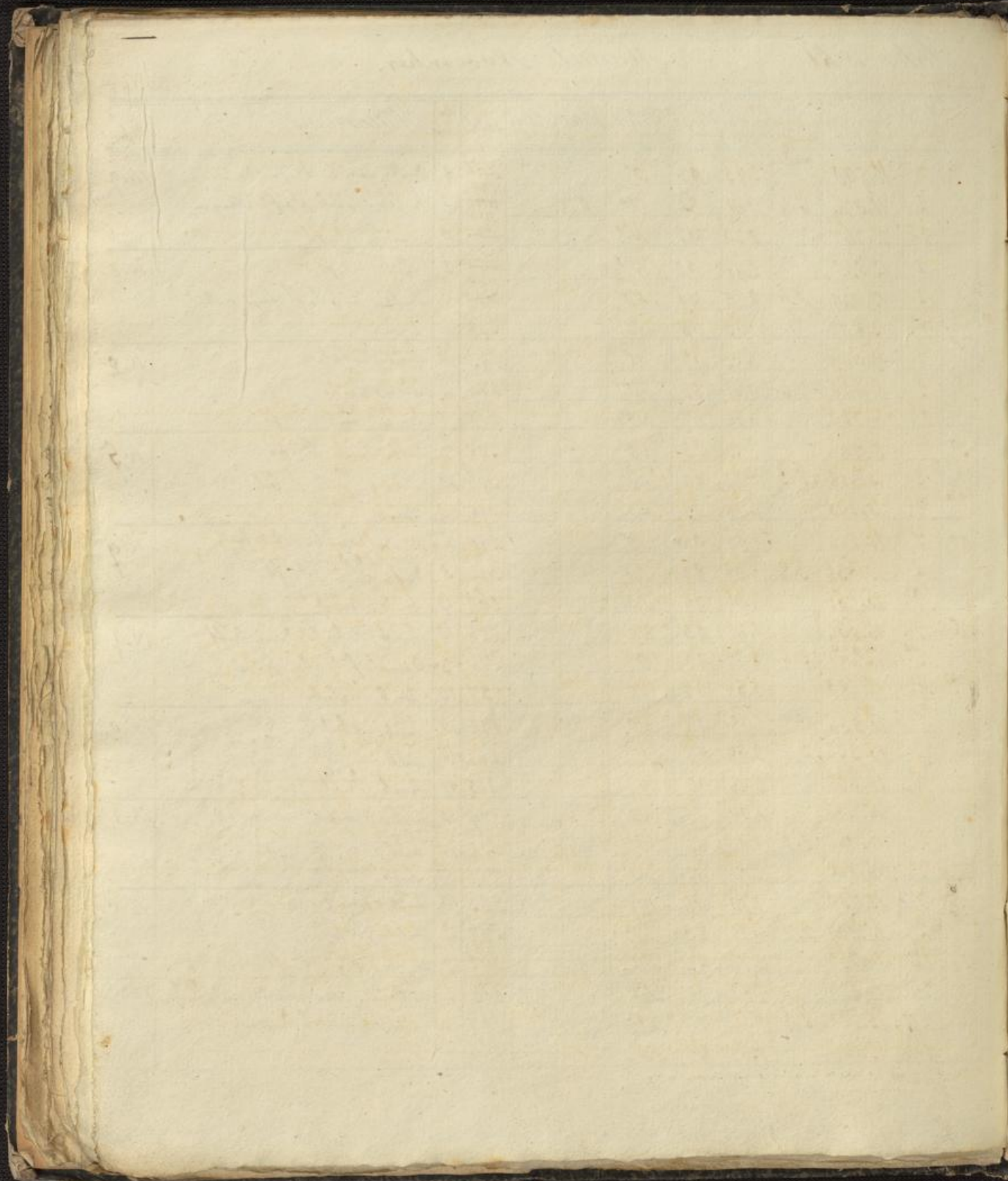
[urn:nbn:de:bsz:31-276535](https://nbn-resolving.org/urn:nbn:de:bsz:31-276535)

Jahr 1841

Monat November.

Tagzeit	Barom.	Thermom. alt. Bar. in Frei.	Hygr.	Wind	Hyet.	Alm.	Luft	De witt.	Witterung	Abm.
1. 7	10.590	med.	3.93	93	0°		291	8	Düster trüb. Dufft	14.9.
2	10.976	6.4	10.01	84	S°	0.45	388	7	Düster trüb. Dufft. Regen	
9 <sup>1</sup> / <sub>2</sub>	11.767		5.39	92	N°		296	0	frisch Dufft	
2. 7	12.555		2.96	94	N°		254	2	frisch Dufft	15.2
2	13.049	5.9	8.30	89	NO'		366	5	trüb. trüb. Dufft. sehr trüb	
9 <sup>1</sup> / <sub>2</sub>	13.802		6.53	95	NO'		338	10	trüb	
3. 7	13.969		6.52	97	W'		343	10	trüb. trüb	15.2
2	14.444	7.6	9.61	83	NO'		374	4	unth. frisch	
9 <sup>1</sup> / <sub>2</sub>	14.739		6.84	87	NO'		316	9	Düster trüb Dufft	
4. 7	14.784		2.23	93	NO°		235	7	Düster trüb Dufft	15.5
2	14.818	5.3	7.42	80	NO'		304	10	trüb. sehr trüb	
9 <sup>1</sup> / <sub>2</sub>	15.195		6.28	91	NO'		315	10	trüb	
5. 7	15.244		1.09	94	SO°		210	4	10 Dufft trüb. trüb. Dufft	15.9
2	15.638	3.8	6.37	89	SW'		312	5	trüb. Dufft	7
9 <sup>1</sup> / <sub>2</sub>	16.161		4.01	94	SW'		269	10	trüb. trüb	
6. 7	16.564		1.42	93	NO'		224	10	trüb. trüb. Dufft	15.9
2 <sup>10</sup>	16.910	3.4	6.27	80	O <sup>2</sup>		274	3	0 unth. frisch bei frisch	
9 <sup>1</sup> / <sub>2</sub>	16.480		2.63	93	NO'		237	10	trüb. trüb	
7. 7	16.534		1.18	94	NO'		212	10	trüb. trüb	16.0
2	16.344	2.7	3.68	86	N'		242	10	trüb	
9 <sup>1</sup> / <sub>2</sub>	16.405		3.28	90	N'		245	10	trüb. Dufft	
8. 7	16.296		1.09	93	NO°		209	10	trüb. trüb	16.3
2	16.064	2.1	3.20	83	W'		225	10	trüb	
9 <sup>1</sup> / <sub>2</sub>	16.185		2.06	92	SW'		224	10	trüb. Dufft	
9. 7	15.750		1.50	96	W <sup>2</sup>		223	10	trüb. trüb	16.5
2	15.009	3.7	6.21	80	SW <sup>2</sup>		277	2	unth. frisch	
9 <sup>1</sup> / <sub>2</sub>	14.768		3.36	91	SW'		247	3	unth. frisch, Dufft.	
10. 7	14.304		1.82	90	SW'		214	4	unth. frisch. Morgenroth. Dufft.	16.5
2	13.389	5.3	8.46	71	W <sup>3</sup>		297	3	unth. frisch. trüb. in die	
9 <sup>1</sup> / <sub>2</sub>	13.141		5.63	82	SW <sup>2</sup>		269	2	frisch	

unwetterhaft  
hell und milde  
frisch



11	
12	
13	
14	
15	
16	
17	
18	
19	
20	
21	
22	
23	
24	
25	
26	
27	
28	
29	
30	
31	
32	
33	
34	
35	
36	
37	
38	
39	
40	
41	
42	
43	
44	
45	
46	
47	
48	
49	
50	

7 November 1841

Tagzeit	Barom.	Thermom. auf dem i. Frei.	Hygr.	Wind.	Höhet.	Alm.	Regen	Dir. Witt.	Witterung	Rhe.	
11.	6 $\frac{1}{2}$	12.682	5.06	87	SW <sup>1</sup>		273	10	hüb., Sonn. Auflockerung	17.0	
	2	11.727	6.4	78	SW <sup>1</sup>		294	10	hüb., Sonn. wenig Regen		
	9 $\frac{1}{2}$	11.791	6.37	77	SW <sup>1</sup>		271	10	hüb.		
12.	6 $\frac{1}{2}$	10.416	6.45	79	SW <sup>2</sup>		279	7	Drücker hüb. Morgens	17.2	
	2	7.800	7.1	8.14	71	SW <sup>3</sup>	2.05	289	10	hüb. Regen	
	9 $\frac{1}{2}$	6.210	6.69	88	SW <sup>4</sup>		316	10	hüb. Regen Sturm		
13.	6 $\frac{1}{2}$	6.679	4.90	80	W <sup>2</sup>	38.50	256	7	Drücker hüb. Regen	17.3	
	2	6.637	5.7	6.45	63	SW <sup>3</sup>	520	223	10	hüb. Regen	
	9 $\frac{1}{2}$	5.597	5.87	69	SW <sup>4</sup>		232	2	Drücker für 4 Stunden		
14.	6 $\frac{1}{2}$	2.761	6.37	70	SW <sup>4</sup>	5.80	244	9	hüb. Regen Sturm	17.0	
	2	0.890	5.8	7.82	86	SW <sup>2</sup>		273	10	hüb. Regen	
	9 $\frac{1}{2}$	0.691	3.85	88	SW <sup>4</sup>	20.50	250	10	hüb. Regen		
15.	6 $\frac{1}{2}$	3.687	1.74	78	W <sup>1</sup>	26.00	205	7	Drücker hüb. kurz Regen Sturm	17.1	
	2	5.259	3.0	5.39	61	W <sup>2</sup>		188	2	Drücker für 4 Stunden	
	9 $\frac{1}{2}$	4.068	1.00	81	NO <sup>2</sup>		187	10	hüb.		
16.	6 $\frac{1}{2}$	3.320	1.12	81	SW <sup>1</sup>	17.00	187	9	Drücker hüb. kurz Regen Sturm	16.8	
	2	3.756	1.77	3.43	87	N <sup>0</sup>		226	10	hüb. Regen, fast kein	
	9 $\frac{1}{2}$	6.522	0.77	86	SW <sup>2</sup>	41.50	188	9	Drücker hüb. spärlicher Regen		
17.	6 $\frac{1}{2}$	8.445	0.00	86	SW <sup>2</sup>		185	8	Drücker hüb.	16.8	
	2	9.313	1.40	3.20	80	N <sup>0</sup>		216	3	Drücker für 4 Stunden	
	9 $\frac{1}{2}$	7.546	1.16	74	N <sup>1</sup>		172	10	hüb.		
18.	6 $\frac{1}{2}$	4.465	0.36	89	D <sup>2</sup>		191	10	hüb. Regen und Regen	16.8	
	2	5.419	4.4	7.74	82	SW <sup>3</sup>		321	10	hüb. Regen, klarer Auflockerung	
	9 $\frac{1}{2}$	6.546	4.98	86	SW <sup>4</sup>	52.10	268	10	hüb. Regen Sturm		
19.	6 $\frac{1}{2}$	9.797	2.15	88	W <sup>1</sup>		225	7	Drücker für 4 Stunden	16.4	
	2	9.321	4.7	6.35	76	NO <sup>2</sup>		251	3	Drücker für 4 Stunden	
	9 $\frac{1}{2}$	7.981	5.71	86	SW <sup>1</sup>		285	10	hüb. Regen		
20. 5m	6 $\frac{1}{2}$	6.810	7.34	87	SW <sup>4+3</sup>	43.20	330	9	Drücker hüb. kurz Regen Sturm	16.1	
	2	7.152	8.6	10.91	70	SW <sup>3</sup>	550	354	3	Drücker für 4 Stunden	
	9 $\frac{1}{2}$	7.179	7.66	90	SW <sup>4</sup>	13.45	350	10	hüb. spärlicher Regen Sturm		

Faint, illegible handwritten text on a grid-lined page, likely bleed-through from the reverse side.

Fragment of a handwritten table on the right edge of the page.

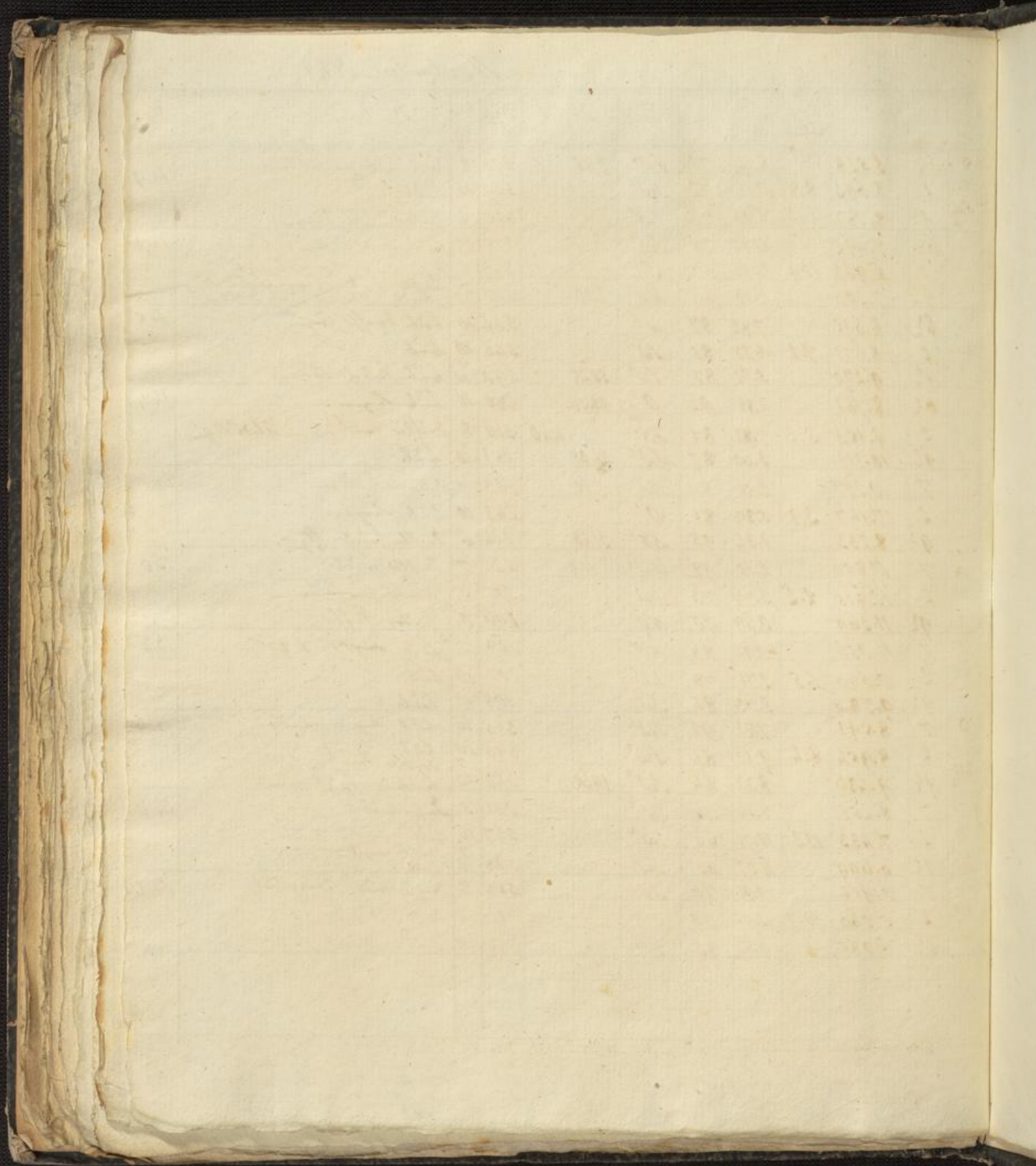
Tagesbuch	
19	6 1/2
20	6 1/2
21	6 1/2
22	6 1/2
23	6 1/2
24	6 1/2
25	6 1/2
26	6 1/2
27	6 1/2
28	6 1/2
29	6 1/2
30	6 1/2
31	6 1/2

November 1841

Tag	Zeit	Barom.	Thermom. in Rheinl. Frei.	Hygr.	Wind.	Hyet.	Alm.	Be- weil.	Witterung	Barom.	
21.	6 $\frac{1}{2}$	8.528	med	8.14	72	SW <sup>4</sup>	3.85	293	8	Andere hies. künft. Thermo	14.9
	1	8.693	8.8	10.26	72	SW <sup>2</sup>		339	10	hies	
	9 $\frac{1}{2}$	8.187		8.06	76	SW <sup>0</sup>		385	8	Andere hies. Regen	
22.	6 $\frac{1}{2}$	7.692		10.82	75	SW <sup>3</sup>		375	10	hies künft. Regen Thermo	14.4
	2	6.963	12.9	14.72	67	S <sup>2</sup>		449	9	Andere hies. Regen künft. Thermo	
	9 $\frac{1}{2}$	7.206		13.10	66	NW <sup>2</sup>	2.00	400	10	Andere hies. Regen künft. Thermo	
23.	6 $\frac{1}{2}$	8.695		7.80	87	W <sup>2</sup>		344	10	hies. künft. Regen	14.5
	2	8.071	7.2	8.22	85	SW <sup>1</sup>		346	10	hies	
	9 $\frac{1}{2}$	9.270		5.71	87	SW <sup>1</sup>	50.45	290	7	hies. künft. Regen	
24.	6 $\frac{1}{2}$	8.761		4.58	93	O <sup>1</sup>	58.50	280	10	hies. Regen	14.4
	2	9.163	5.3	7.82	82	SW <sup>1</sup>	44.0	310	8	Andere hies. künft. Regen	
	9 $\frac{1}{2}$	10.111		3.60	87	SW <sup>2</sup>	24.00	251	7	hies	
25.	7	10.277		2.56	89	SW <sup>1</sup>	2.25	243	9	Andere hies. Regen	14.1
	2	7.147	3.1	5.39	81	O <sup>1</sup>		243	10	hies. Regen	
	9 $\frac{1}{2}$	8.233		1.34	95	NO <sup>1</sup>	31.50	224	6	Andere hies. Regen	
26.	7	10.856		2.15	92	SW <sup>1</sup>		227	7	Andere hies	15.0
	2	10.815	2.2	3.77	73	SW <sup>1</sup>		205	3	Andere hies. Regen	
	9 $\frac{1}{2}$	11.269		0.69	90	NO <sup>1</sup>		196	0	Andere hies. Regen	
27.	7	11.054		-0.92	84	NO <sup>1</sup>		158	2	Andere hies. Regen	13.3
	2	10.640	1.5	2.71	78	W <sup>1</sup>		201	10	hies	
	9 $\frac{1}{2}$	9.786		2.63	81	SW <sup>1</sup>		208	10	hies	
28.	7	8.591		7.82	92	SW <sup>4</sup>		365	10	Andere hies. Regen Thermo	13.6
29.	2	8.954	8.4	9.12	84	SW <sup>2</sup>		270	10	Andere hies. Regen	
	9 $\frac{1}{2}$	9.430		8.22	84	SW <sup>2</sup>	19.65	344	10	Andere hies. Regen	
30.	7	8.251		8.14	74	SW <sup>2</sup>		302	5	Andere hies	14.0
	2	7.433	10.0	10.71	66	SW <sup>2</sup>		337	10	hies	
	9 $\frac{1}{2}$	6.699		11.07	66	SW <sup>1</sup>		338	7	Andere hies	
31.	7	5.912		10.01	76	SW <sup>0</sup>		358	8	Andere hies. Regen Thermo	14.2
	2	5.560	10.7	12.52	73	N <sup>0</sup>	37.0	420	9	Andere hies	
	9 $\frac{1}{2}$	6.085		9.51	82	NO		376	10	Andere hies. Regen	

med. 4.984      2.52      85      Jan 452.75      1.880      277      77. - O hies - 5 ab hies - 13 ab hies - 12 hies      15.5  
 max. 16.9106      14.72 (29)      97      Feb 314      Tagh. 449      13 Regen - 2 hies Regen - 1 ab hies - 12 ab hies - 12 ab hies      13.0  
 min. 0.427 (24)      -0.92 (27)      61           0.07      158      2 ab hies - 9 ab hies - 18 ab hies - 9 ab hies - 7 ab hies      17.3  
 Sp. 10.483      15.64      56                291      Nov 29 - 10.17 - 0.00 - 0.00 - 0.00 - 0.00 - 0.00 - 0.00

04 51      15.59







118

Jan

Tage	
1	7
2	8
3	9
4	7
5	8
6	9
7	7
8	8
9	9
10	7
11	8
12	9
13	7
14	8
15	9
16	7
17	8
18	9
19	7
20	8
21	9
22	7
23	8
24	9
25	7
26	8
27	9
28	7
29	8
30	9