

# **Badische Landesbibliothek Karlsruhe**

**Digitale Sammlung der Badischen Landesbibliothek Karlsruhe**

## **Carlsruher meteorologische Beobachtungen vom Jahr ...**

Carlsruher meteorologische Beobachtungen vom Jahr 1842

**Boeckmann, Carl Wilhelm**

**Carlsruhe, 1842**

Januar

[urn:nbn:de:bsz:31-276541](https://nbn-resolving.org/urn:nbn:de:bsz:31-276541)

Jahr 1842.

Monat Januar. 1842.

Tagzeit	Barom.	Thermom. a Bar. u. Frei.	Hggr.	Wind.	Hggl.	Atm.	Feucht. Druck	De. wülk.	Witterung.	Rhein	
1.	7 $\frac{1}{2}$	13.265	med	1.34	80	NO <sup>1</sup>		183	10	hüb.	16.0
	2	13.131	1.7	2.71	75	NO <sup>1</sup>		192	9	hüb. feine Nebelwolke	
	9 $\frac{1}{2}$	13.061	1.01	83	NO <sup>1</sup>			185	10	hüb. bläuliche Dampfe	
2.	7 $\frac{1}{2}$	12.204		0.00	82	N <sup>1</sup>		168	10	hüb. Dunst Dampfe	16.1
	2	11.332	0.9	1.66	85	NO <sup>1</sup>		191	10	hüb. Dampfe	
	9 $\frac{1}{2}$	10.722	-2.84	89	NO <sup>1</sup>			168	10	hüb. Dampfe	
3. 0.42 a	7 $\frac{1}{2}$	10.048		-2.54	85	NO <sup>1</sup>		158	8	Dunst hüb. Dampfe	16.3
	2	9.889	-1.8	0.00	77	S <sup>0</sup>		157	10	hüb. Dampfe	
	9 $\frac{1}{2}$	9.582	-2.84	86	0 <sup>0</sup>	32.00		133	10	hüb. Dampfe	
4.	7 $\frac{1}{2}$	8.918		-4.09	87	NO <sup>1</sup>		123	10	hüb. Dampfe hüb. Dampfe	16.4
	2	8.641	-3.4	-2.38	83	NO <sup>1</sup>		135	10	hüb. Dampfe hüb. Dampfe	
	9 $\frac{1}{2}$	8.946	-3.77	80	NO <sup>1</sup>			123	10	hüb.	
5.	7 $\frac{1}{2}$	9.451		-4.34	87	N <sup>1</sup>	4.80	120	10	hüb. hüb. Dampfe	16.7
	2	9.717	-5.4	-3.93	75	NO <sup>2</sup>		107	1	hüb. Dampfe hüb. Dampfe	
	9 $\frac{1}{2}$	10.273	-7.90	84	NO <sup>1</sup>			83	8	hüb. hüb. Dampfe	
6.	7 $\frac{1}{2}$	10.620		-7.21	81	NO <sup>1</sup>		91	10	hüb. hüb. Dampfe hüb. Dampfe	17.0
	2	11.006	-6.1	-3.69	70	0 <sup>2</sup>		95	2	hüb. hüb. Dampfe	
	9 $\frac{1}{2}$	12.261	-5.39	74	NO <sup>1</sup>			93	10	hüb. hüb. Dampfe	
7.	7 $\frac{1}{2}$	13.429		-7.10	82	NO <sup>1</sup>		88	1	hüb. hüb. Dampfe hüb. Dampfe	16.9
	2	13.516	-5.5	-2.88	69	NO <sup>3</sup>		107	2	hüb. hüb. Dampfe hüb. Dampfe	
	9 $\frac{1}{2}$	14.166	-6.60	74	NO <sup>3</sup>			83	4	hüb. hüb. Dampfe hüb. Dampfe	
8.	7 $\frac{1}{2}$	14.036		-7.58	73	NO <sup>3</sup>		82	6	hüb. hüb. Dampfe hüb. Dampfe	16.8
	2	13.536	-6.4	-4.98	71	NO <sup>3</sup>		92	4	hüb. hüb. Dampfe hüb. Dampfe	
	9 $\frac{1}{2}$	13.393	-6.78	72	NO <sup>2</sup>			79	2	hüb. hüb. Dampfe hüb. Dampfe	
9.	7 $\frac{1}{2}$	12.762		-7.58	76	NO <sup>1</sup>		84	10	hüb. hüb. Dampfe hüb. Dampfe	17.0
	2	12.263	-5.8	-3.36	74	NO <sup>1</sup>		112	10	hüb. Dampfe	
	9 $\frac{1}{2}$	12.445	-6.36	83	N <sup>0</sup>			100	10	hüb. hüb. Dampfe hüb. Dampfe	
10.	7 $\frac{1}{2}$	12.373		-6.20	85	NO <sup>0</sup>	21.25	107	10	hüb. hüb. Dampfe hüb. Dampfe	17.6
	2	12.280	-4.8	-2.96	74	NO <sup>1</sup>		115	10	hüb. hüb. Dampfe hüb. Dampfe	
	9 $\frac{1}{2}$	12.558			83	S <sup>0</sup>	2.30	105	9	hüb. hüb. Dampfe hüb. Dampfe	



Januar 1842.

Tag	Zeit	Barom.	Thermom. in Frei.	Hyg.	Wind	Höht.	Atm.	Dunst Druck	Wind Druck	Witterung	Rhein
17.	7 $\frac{1}{2}$	12.832	-9.61	83	SO <sup>o</sup>			70	4	sehr feil. Duft	17.5
	2	12.040	-7.8	74	O <sup>o</sup>			107	0	sehr feil. Duft	
	9 $\frac{1}{2}$	11.916	-10.02	84	NO <sup>o</sup>			69	0	sehr feil. Duft	
18.	7 $\frac{1}{2}$	12.211	-12.36	84	S <sup>o</sup>			69	10	sehr feil. Duft	17.7
	2	12.384	-8.5	79	SW <sup>o</sup>			85	10	sehr feil. Duft	
	9 $\frac{1}{2}$	12.936	-6.60	83	SW <sup>o</sup>	080		93	10	sehr feil. Duft	
19.	7 $\frac{1}{2}$	12.806	-9.77	83	NO <sup>o</sup>			73	0	sehr feil. Duft	17.7
	2	11.902	-7.7	74	O <sup>o</sup>			94	0	sehr feil. Duft	
	9 $\frac{1}{2}$	11.202	-8.22	80	NO <sup>o</sup>			77	7	sehr feil. Duft	
20.	7 $\frac{1}{2}$	10.297	-5.55	83	NO <sup>o</sup>			103	10	sehr feil. Duft	17.6
	2	9.704	-1.8	71	O <sup>o</sup>	486		155	9	sehr feil. Duft	
	9 $\frac{1}{2}$	9.518	-0.80	80	NO <sup>o</sup>			151	10	sehr feil. Duft	
21.	7 $\frac{1}{2}$	10.705	-3.69	85	NO <sup>o</sup>			131	10	sehr feil. Duft	17.7
	2	11.408	-2.6	71	NO <sup>o</sup>			140	8	sehr feil. Duft	
	9 $\frac{1}{2}$	11.810	-4.17	79	NO <sup>o</sup>			118	9	sehr feil. Duft	
22.	7 $\frac{1}{2}$	11.410	-0.84	87	SW <sup>o</sup>			175	10	sehr feil. Duft	18.2
	2	11.792	+1.6	91	SW <sup>o</sup>			252	10	sehr feil. Duft	
	9 $\frac{1}{2}$	12.693	+2.23	93	SW <sup>o</sup>	40.00		229	10	sehr feil. Duft	
23.	7 $\frac{1}{2}$	13.574	+1.17	87	SW <sup>o</sup>	4.00		205	8	sehr feil. Duft	18.2
	2	13.837	+2.4	82	SW <sup>o</sup>		360	244	10	sehr feil. Duft	
	9 $\frac{1}{2}$	14.410	+1.36	89	SW <sup>o</sup>			209	10	sehr feil. Duft	
24.	7 $\frac{1}{2}$	14.413	-0.06	92	NO <sup>o</sup>			189	7	sehr feil. Duft	18.1
	2	14.518	+1.1	80	NO <sup>o</sup>			211	10	sehr feil. Duft	
	9 $\frac{1}{2}$	15.050	+0.44	88	NO <sup>o</sup>			193	10	sehr feil. Duft	
25.	7 $\frac{1}{2}$	14.679	-1.34	90	O <sup>o</sup>			189	10	sehr feil. Duft	18.2
	2	13.706	+0.8	83	NO <sup>o</sup>			200	10	sehr feil. Duft	
	9 $\frac{1}{2}$	12.830	+1.09	81	NO <sup>o</sup>			198	10	sehr feil. Duft	
26.	7 $\frac{1}{2}$	11.742	0.61	81	NO <sup>o</sup>			182	10	sehr feil. Duft	18.3
	2	11.112	+1.00	75	NO <sup>o</sup>			175	10	sehr feil. Duft	
	9 $\frac{1}{2}$	11.067	0.77	80	NO <sup>o</sup>			176	10	sehr feil. Duft	

Blank ledger page with a grid pattern. The page is mostly empty, with some faint, illegible markings and a few dark spots. The right edge shows the binding and the start of the next page, which contains a table with numerical entries.

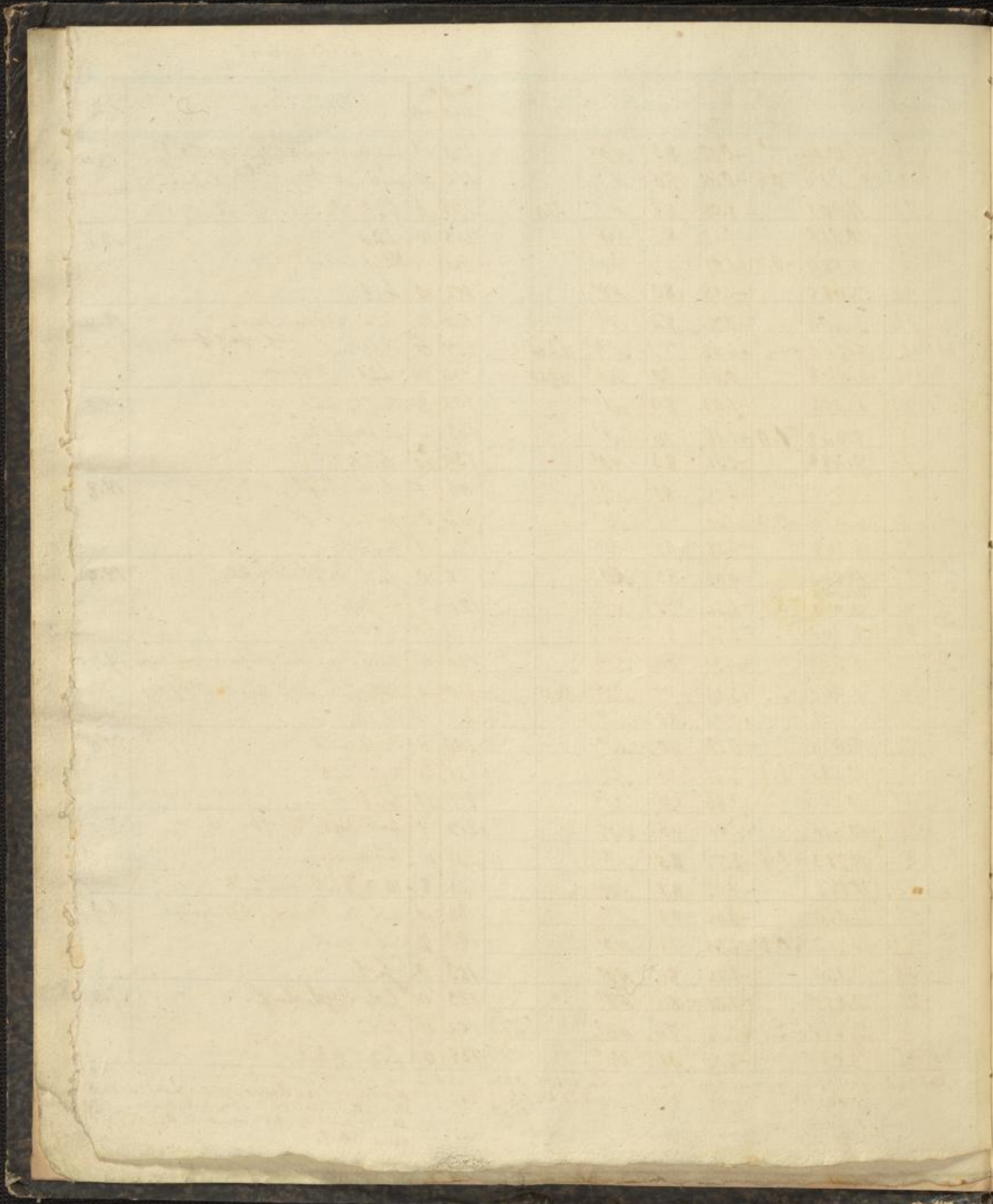
Fragment of a table from the adjacent page, showing numerical data in a grid format.

1		
2		
3		
4		
5		
6		
7		
8		
9		
10		
11		
12		
13		
14		
15		
16		
17		
18		
19		
20		
21		
22		
23		
24		
25		
26		
27		
28		
29		
30		
31		
32		
33		
34		
35		
36		
37		
38		
39		
40		

Baromet. auf 10° Red. Januar. 1642.

Tagzeit	Barom.	Thermom. a. Bar. i. Frei.	Höge	Wind	Hyet.	Alm.	Dunst Dunst	Be- weith	Witterung.	Ther.
21.	7½ 11.090	-0.12	83	NO¹			170	10	hüb., windig, geschw. in d. Luft	18.5
	2 11.119	-0.68	80	N²			154	10	hüb. ft. hübl. Regen	
	9½ 11.201	-1.58	88	N¹	1.40		179	10	hüb. Reg. f. d. G. d. G.	
22.	7½ 10.545	-1.42	82	NO¹			148	10	hüb.	18.6
	2 9.559	-0.7	+1.01	72	NO²		161	7	hüb. Luft hell	
	9½ 7.685	-1.58	80	NO⁰			152	10	hüb.	
23.	7½ 3.404	-0.76	84	O¹			160	10	hüb. Regen, d. d. d.	18.7
	2 3.260	+1.5	+4.58	77	S²	24.00	227	6	hüb. Regen, d. d. d.	
	9½ 4.468	+0.61	90	SW²	39.50		194	10	hüb. Regen	
24.	7½ 8.954	-1.90	89	W¹			173	8	hüb. hüb.	18.8
	2 7.869	-1.0	+1.18	76	W¹		168	4	windig f. d. h.	
	9½ 9.438	-2.14	83	NO¹			139	10	hüb.	
25.	7½ 7.872	-6.28	83	NO¹			96	1	f. d. d. d.	18.8
	2 6.579	-3.9	-1.00	73	NO²		134	0	f. d. d. d.	
	9½ 8.148	-1.58	83	N¹			121	10	hüb.	
26. 6.15 a.	7½ 10.833	-9.03	83	NO¹			78	0	f. d. d. d. hüb.	18.9
	2 10.070	-5.1	-2.54	75	NO¹		121	3	windig f. d. h.	
	9½ 8.100	-3.69	83	SW¹			121	10	hüb. d. d.	
27.	7½ 8.629	+2.31	89	SW³			212	10	hüb. Regen, hüb. Regen, hüb.	19.0
	2 9.942	+2.2	+3.36	77	SW²	26.25	210	4	windig f. d. h., w. d. d. d.	
	9½ 11.110	+0.93	85	SW¹			202	10	hüb.	
28.	7½ 11.074	+0.28	90	SW⁰			200	8	hüb. hüb.	19.0
	2 10.485	+2.1	+4.41	79	SW¹		235	9	hüb. hüb.	
	9½ 10.550	+1.66	89	SW⁰			211	10	hüb. Regen	
29.	7½ 10.640	+1.01	90	SW⁰			217	10	hüb. d. d. d.	18.9
	2 10.753	+1.9	+3.77	85	S⁰		238	10	hüb. Regen	
	9½ 11.173	+0.93	89	NO⁰			199	8+10	hüb. hüb., d. d. d.	
30.	7½ 11.950	-0.68	88	N¹			184	10	hüb., hüb. in d. d. d.	18.9
	2 12.218	+0.1	+2.63	74	NO¹		190	7	hüb. hüb.	
	9½ 13.139	-1.74	86	NO¹			153	0	f. d. d.	
31.	7½ 13.550	-4.09	86	NO¹			123	0	f. d. d. d.	19.0
	2 13.445	-2.7	+0.12	74	NO²	47½	152	0	f. d. d.	
	9½ 13.867	-4.09	91	NO¹			138	0	f. d. d.	

Resultate:   
 hüb. 11.203 -2.21 82 d. d. 205.00 0.834 148 074   
 m. 18.000(18) 4.66 93 Höh. 1.42 f. d. d. 252   
 min. 3.260(25) -12.36 69 2.6 pit 69   
 d. d. 11.79 17.02 24 183   
 d. d. 2. d. d. f. d. d. 17.8   
 d. d. 100-0-176 d. d. 16.0   
 d. d. 11. d. d. 13. -Reg. 3.- d. d. 2 19.0   
 d. d. 12. d. d. 14. d. d. 15. d. d. 10 3.0   
 d. d. 2. d. d. f. d. d.







Jahr

Tag

1	7	1
2	7	1
3	7	1
4	7	1
5	7	1
6	7	1
7	7	1
8	7	1
9	7	1
10	7	1
11	7	1
12	7	1
13	7	1
14	7	1
15	7	1
16	7	1
17	7	1
18	7	1
19	7	1
20	7	1
21	7	1
22	7	1
23	7	1
24	7	1
25	7	1
26	7	1
27	7	1
28	7	1
29	7	1
30	7	1
31	7	1