

Badische Landesbibliothek Karlsruhe

Digitale Sammlung der Badischen Landesbibliothek Karlsruhe

Carlsruher meteorologische Beobachtungen vom Jahr ...

Carlsruher meteorologische Beobachtungen vom Jahr 1842

Boeckmann, Carl Wilhelm

Carlsruhe, 1842

Juni

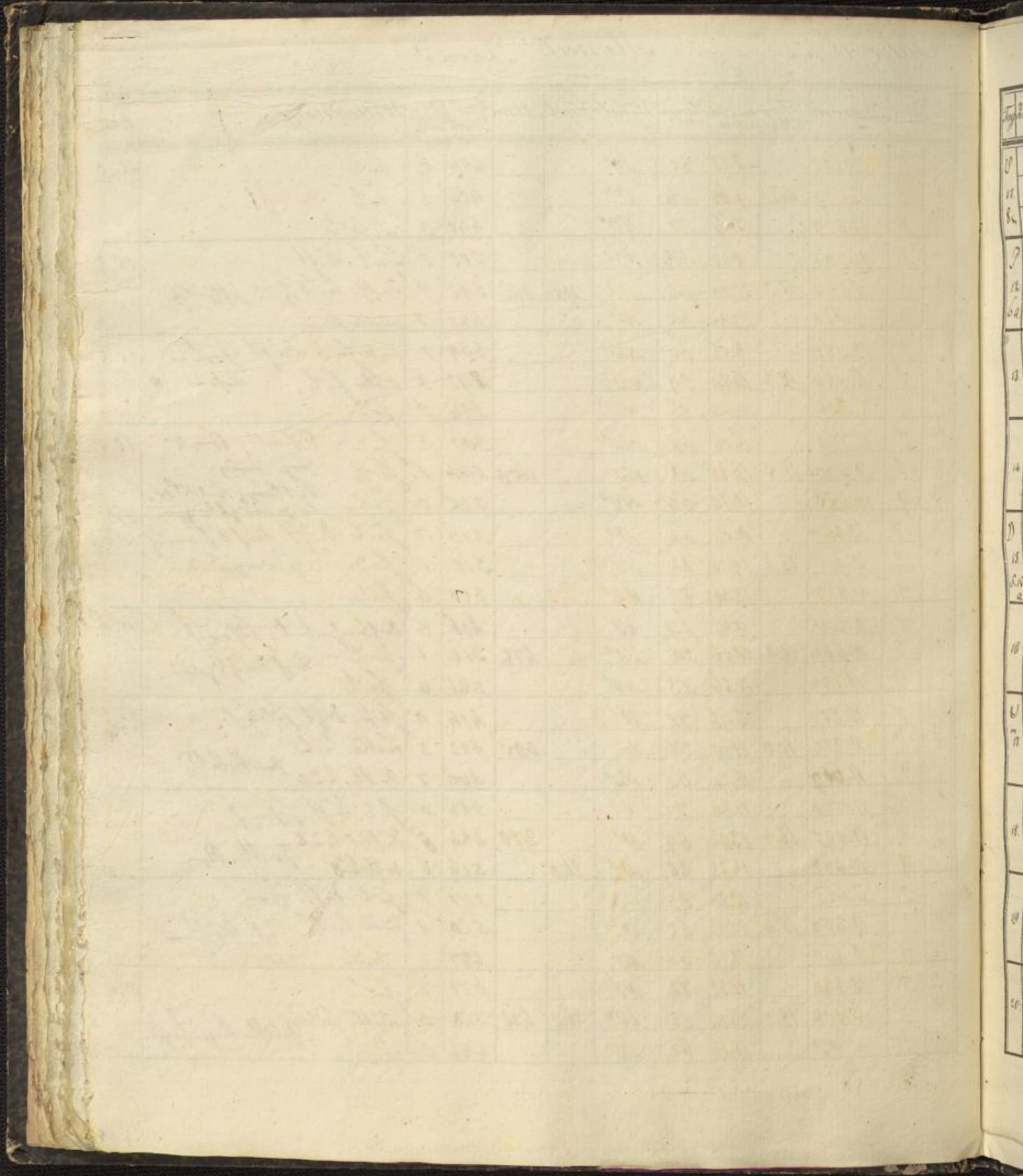
[urn:nbn:de:bsz:31-276541](https://nbn-resolving.org/urn:nbn:de:bsz:31-276541)

Jahr 1842

Monat Juni

1842

Tagheit	Barom.	Thermom. a. Bar. u. in Frei.	Nygr	Wind	Nyel.	Alm	Dunst Dunst.	De- wölk.	Witterung	Rhein
1. 7	13.292	9.10	85	SO ⁰			484	0	feil	15.3
2	12.776	14.2	44	O ²			419	2	feil	
725 9	12.579	13.66	71	NO ⁰			440	3	in feil	
2. 7	12.361	9.12	78	SO ⁰			400	2	in feil, driff	15.4
2	11.387	15.0	22.00	34	W ³	23.50	366	390	7	Dalle hieb, feil, selbige Reg.
9	12.021	13.84	45	N ¹			482	3	in feil	
3. 7	13.180	8.56	65	Nal ¹			309	2	in feil, driff, Geseh in	15.3
2	12.569	12.3	16.80	39	Nal ²		292	3	in feil, driff	
9	12.045	11.44	56	Nal ¹			294	0	feil	
4. 7	11.729	6.56	68	Nal ¹			300	0	feil, driff, Geseh in	15.2
2	10.600	11.5	16.80	33	Nal ²	4.50	266	1	feil, driff, Geseh in	
42 9	10.485	11.20	64	NO ⁰			328	0	feil, driff, Geseh in	
5. 7	10.349	6.56	64	O ⁰			310	0	feil, driff, Geseh in	15.2
2	9.956	13.1	19.20	34	NO ²		316	1	feil, driff, Geseh in	
9	9.923	13.66	57	NO ⁰			357	0	feil	
6. 7	9.700	9.84	59	NO ¹			406	6	driff, driff, Geseh in	15.2
2	9.664	15.2	20.56	29	NO ²	6.78	312	1	feil, driff, Geseh in	
9	10.284	15.36	53	NO ¹			381	0	feil	
7. 7	11.277	8.96	72	O ¹			414	0	feil, driff, Geseh in	15.2
2	11.229	15.5	21.20	38	W ²	3.00	423	3	in feil, driff	
9	11.649	16.24	63	NW ⁰			500	7	Dalle hieb, Geseh in	
8. 7	11.770	12.80	77	N ¹			546	0	feil, driff, Geseh in	15.3
2	11.127	16.7	23.04	39	O ¹	2.70	484	6	Dalle hieb, Geseh in	
1047 9	11.672	14.16	80	W ⁰	24.0		516	6	Dalle hieb, Geseh in	
9. 7	11.625	12.80	83	NO ²			517	1	feil, driff, Geseh in	15.3
2	10.839	16.9	21.76	45	O ²		520	2	in feil, driff, Geseh in	
9	10.669	18.24	64	NO ¹			484	1	feil, driff, Geseh in	
10. 7	10.830	12.30	72	NO ¹			521	0	feil	15.4
2	10.208	18.2	26.16	38	NO ²	21.0	478	3	in feil, driff, Geseh in	
9	10.931	16.24	62	NO ¹			486	0	feil, driff, Geseh in	



7	
8	
9	
10	
11	
12	
13	
14	
15	
16	
17	
18	
19	
20	
21	
22	
23	
24	
25	
26	
27	
28	
29	
30	

June 1842

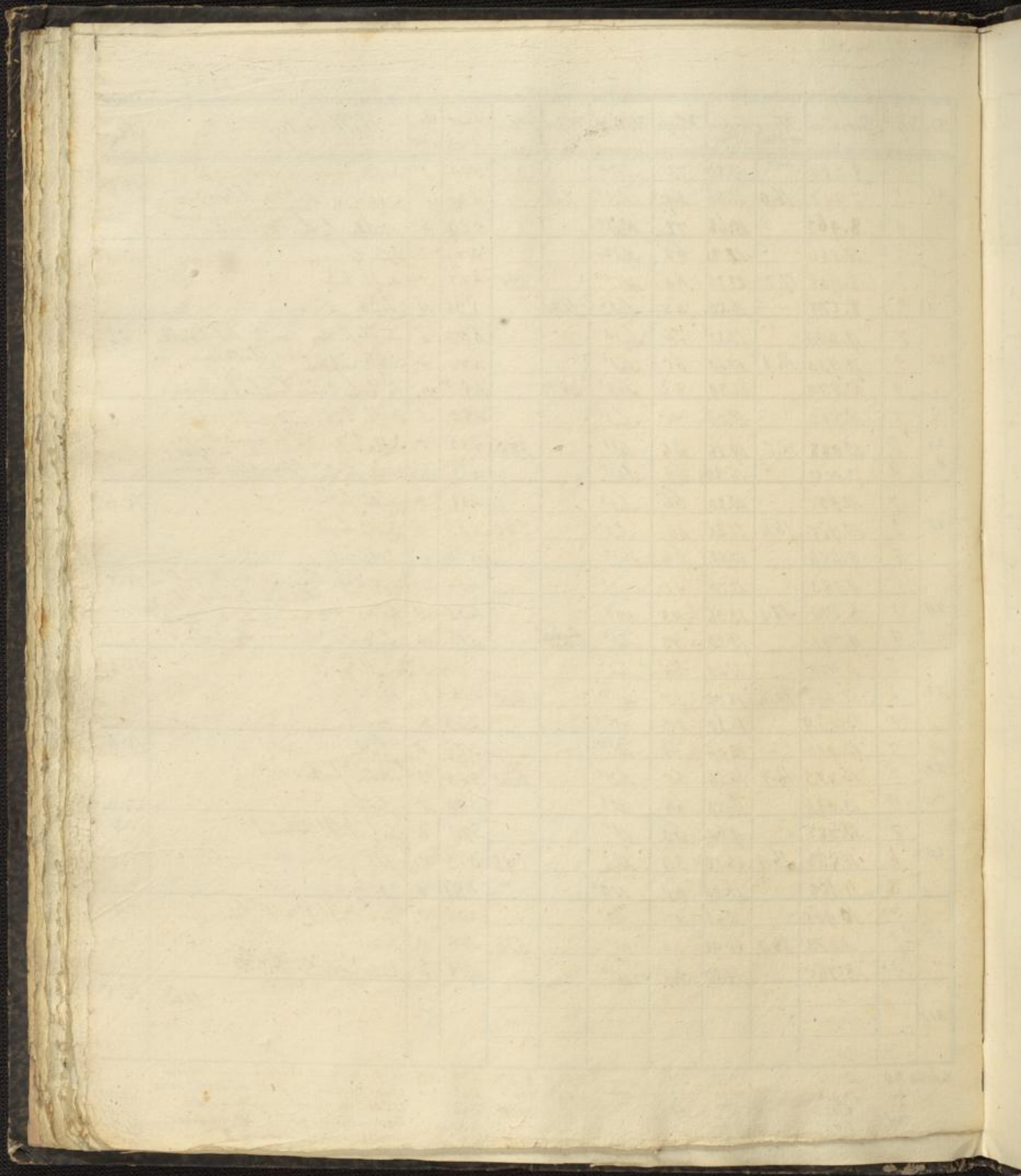
Tagzeit	Barom.	Thermom. auf Bar. in Frei.	Hygr.	Wind.	Hyet.	Nim.	Donst. Druck	De. Witt.	Witterung	Rhein
10 7	11.722	mes 12.16	62	NO ¹			444	0	feil	15.4
11 2	11.476	18.3 24.88	37	NO ²		320	537	1	feil Regen	
8 9	12.598	18.00	56	NO ⁰			488	0	feil	
P 7	12.626	12.80	53	NO ¹			397	0	feil Regen	15.5
12 2	12.434	19.0 25.44	35	NO ¹		402	537	0	feil	
6 9	12.441	18.72	51	NO ⁰			479	0	feil	
7	12.678	12.16	63	NO ¹			458	0	feil Regen	15.6
13 2	11.498	18.3 21.32	32	NO ²		375	430	0	feil	
9	11.827	18.86	45	W ⁰			423	0	feil	
7	11.094	11.92	63	NO ¹			452	0	feil Regen	15.7
14 2	10.533	17.0 22.80	21	NO ²		443	244	0	feil	
9	10.523	16.24	56	N ¹			435	0	feil	
D 7	10.081	11.60	63	SO ⁰			427	1	feil Regen Regen	15.8
15 2	9.161	16.8 23.20	34	W ²⁺⁴		400	452	5	Regen Regen	
5 9	9.640	15.60	61	W ²	3.0		443	7	Regen Regen	
7	10.752	10.20	51	NO ²			321	2	unfeil Regen Regen	15.8
16 2	10.103	15.0 18.96	30	W ²			277	1	unfeil Regen	
9	10.103	16.20	53	W ¹			400	7	Regen Regen	
U 7	11.052	12.24	55	N ¹			340	2	feil	15.8
17 2	10.604	14.6 18.40	33	N ¹		490	301	6	Regen Regen Regen	
9	11.167	13.28	59	N ¹	2.0		360	6	Regen Regen	
7	11.626	8.80	62	O ¹			345	3	unfeil Regen Regen	15.6
18 2	10.734	13.1 17.36	39	W ¹		300	316	4	unfeil Regen	
9	10.559	13.04	60	NO ⁰			358	4	unfeil Regen	
19 7	9.669	10.88	70	SO ⁰			409	8	Regen Regen Regen	15.6
2	8.674	14.9 20.80	35	W ²⁺³			384	3	unfeil Regen Regen	
9	8.930	13.12	82	W ¹	4.75		489	7	Regen Regen Regen	
20 7	9.178	10.80	83	W ¹			513	8	Regen Regen Regen Regen	15.6
2	9.025	14.4 18.68	57	W ³	3.10	426	484	5	unfeil Regen	
9	9.266	13.92	80	NO ⁰			474	1	feil	

10(1)21 - 10(1)7 - June 2

Juni 1847

Tag	Zeit	Barom.	Thermom. <small>an Hand, i. Frei.</small>	Hygr.	Wind.	Hyet.	Alm.	Quant. Druck	De. Stk.	Witterung	Ther.
21.	7	8.452	med 10.80	73	SO ⁰			520	5	Duffel heiß Duffel Luft	15.6
	2	7.992	16.0 21.36	39	SW ³	1.40		435	6	Duffel heiß Dunst ^{My. Spinnweben} fliegen und	
	9	8.963	15.68	72	NO ⁰			529	4	weilber feine Duffel	
0 22. 9 ⁵⁵ a	7	10.026	12.80	68	SW ²			511	2	fein	15.6
	2	8.908	17.2 22.24	40	W ¹		510	477	5	Duffel heiß	
	9	8.279	16.86	67	SW ²	1.80		538	9	heiß Regen	
23.	7	9.404	12.32	74	SW ³			490	4	weilber feine weid; schmelzt in the A. Bonn	15.6
	2	9.930	14.1 17.60	65	SW ¹			470	4	weilber feine Regen	
	9	10.579	12.30	82	SW ¹	35.75		457	4	weilber feine weid; Regen	
0 24. 11 ^m	7	10.792	10.56	75	SW ¹			484	5	Duffel heiß, auf Kuffelgalle	15.6
	2	10.088	15.0 14.28	44	W ¹		385	433	5	Duffel heiß ^{Spinnweben} Luft.	
	9	10.000	14.80	69	SW ⁰			488	4	weilber feine Spinnweben	
25.	7	10.375	10.80	66	SW ²			488	3	weilber feine	15.6
	2	10.035	16.4 21.24	43	SW ¹		295	493	7	Duffel heiß	
	9	9.454	17.00	64	SW ⁰			518	6	Duffel heiß	
26.	7	9.083	15.76	56	SW ³			454	5	Duffel heiß. Regen gift ^{Spinnweben} fliegen	15.5
	2	8.274	18.1 23.36	43	W ⁴			463	10	heiß Regen, heiter, heiter	
	9	9.793	15.20	73	SW ²	2.50		516	9	heiß ^{weilber feine} Regen	
27.	7	11.740	10.40	68	SW ²			376	2	weilber feine	15.4
	2	12.666	14.4 18.08	35	W ²		740	314	4	weilber feine	
	9	13.439	14.60	53	W ¹			333	8	heiß.	
A 28. 10 ^m	7	13.916	10.64	61	W ⁰			372	0	fein	15.6
	2	13.353	14.7 19.44	35	SW ¹		270	343	3	weilber feine	
	9	13.034	14.24	64	W ¹			396	0	fein	
29.	7	12.788	9.60	63	W ¹			390	0	fein Duffel Luft	15.8
	2	11.533	16.2 23.12	30	N ¹		298	373	0	fein	
	9	11.150	16.00	60	NO ⁰			451	0	fein	
30.	7	10.965	10.96	57	SW ¹			408	0	fein Duffel Luft	15.9
	2	9.478	18.7 23.92	33	W ¹		536	508	0	fein	
	9	8.765	14.20	64	W ⁰			618	3	fein ^{Atmos. Feine} Regen	
31.										med.	15.5

Resultats Med 10.813 15.70 56 Juni 133.70 8.329 429 0.28 W 9. - N 7. - NO 23. - SO 6. - S 1. - SW 21. -
 Max 13.916 26.16 83 Höhe 0.92 Tagl. 5.48 W 16. - (O) 14.6. - (W) 8.44. - Frank 106. - ON 10
 Min 8.274 6.56 21 27796 2.44 W 5.56. - N 2.11. - N 2.11. - S 1.6. - 5.16. S. - 2.60.
 Diff 5.642 14.60 62 3.04 Reg 11. - Hyg 1. - Quant 3. - Hyg 11. - Höhe 11
 W (1) 21. - W (5) 7. - Anmer 2.



1	2
3	4
5	6
7	8
9	10
11	12
13	14
15	16
17	18
19	20
21	22
23	24
25	26
27	28
29	30
31	32
33	34
35	36
37	38
39	40
41	42
43	44
45	46
47	48
49	50
51	52
53	54
55	56
57	58
59	60
61	62
63	64
65	66
67	68
69	70
71	72
73	74
75	76
77	78
79	80
81	82
83	84
85	86
87	88
89	90
91	92
93	94
95	96
97	98
99	100