

# **Badische Landesbibliothek Karlsruhe**

**Digitale Sammlung der Badischen Landesbibliothek Karlsruhe**

## **Carlsruher meteorologische Beobachtungen vom Jahr ...**

Carlsruher meteorologische Beobachtungen vom Jahr 1842

**Boeckmann, Carl Wilhelm**

**Carlsruhe, 1842**

August

[urn:nbn:de:bsz:31-276541](https://nbn-resolving.org/urn:nbn:de:bsz:31-276541)

Jahr 1842

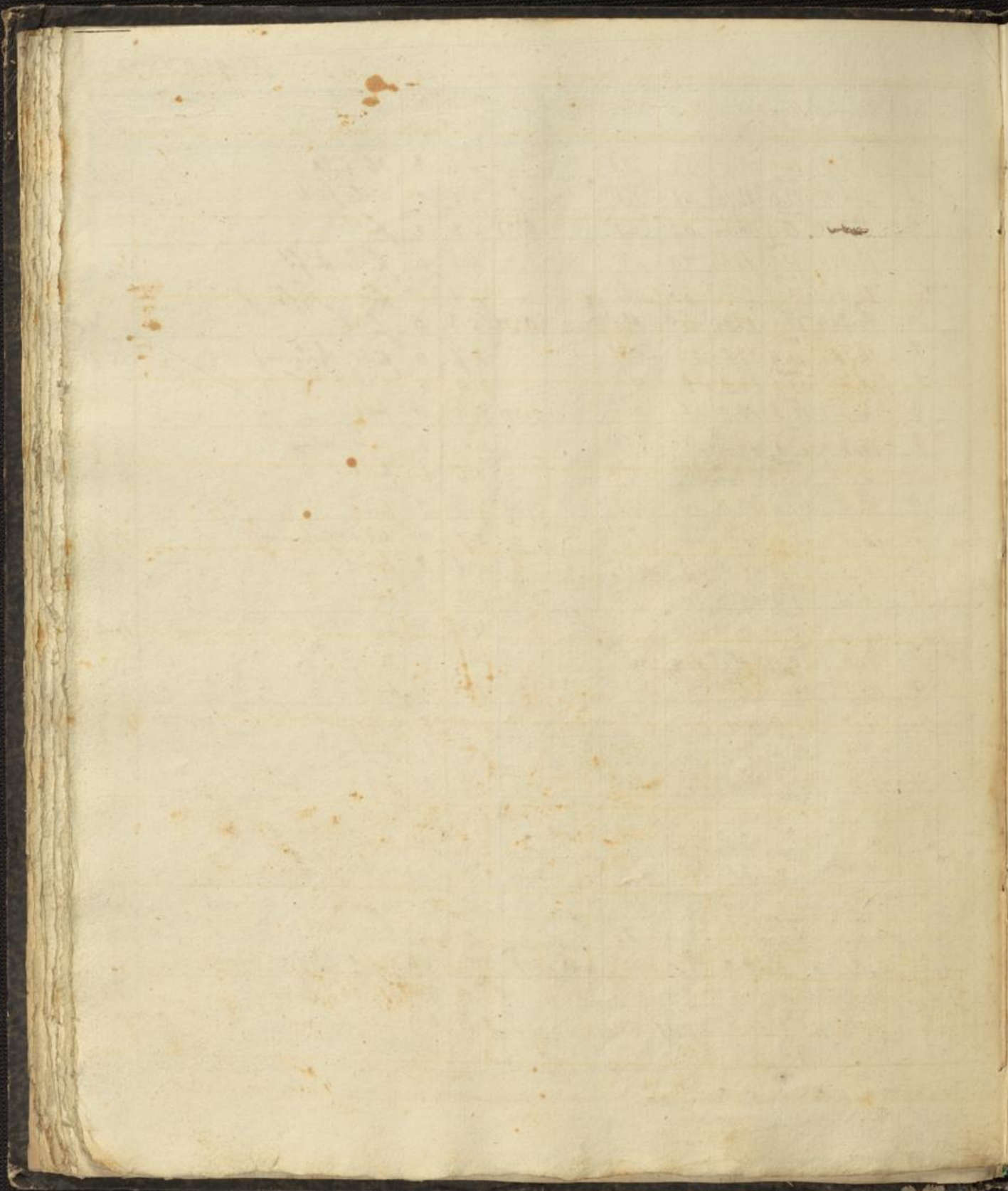
Monat August

Tagzeit	Barom	Thermom in Frei.	Hygr	Wind	Hget. Mm	Luft Druck	Witterung	Ther.
1. 7	11.660	11.3	85	NW <sup>0</sup>		3.9	7 36.26, 2.11, feine Nebel	13.2
2	12.054	16.3	81	NW <sup>1</sup>		4.0	4 2.10.10	
9	12.470	14.3	83	N <sup>0</sup>		5.2	10 heil. Regen	
2. 7	11.864	12.0	89	NO <sup>0</sup>	10.00	5.6	9 32.26, 2.11, feine Nebel	14.3
2	11.040	20.3	55	O <sup>1</sup>		5.6	4 unklar feine	
9	10.482	16.0	74	NO <sup>0</sup>		5.4	0 feine	
3. 7	10.066	11.8	78	NO <sup>1</sup>	335	5.0	0 feine, feine	14.0
2	9.292	25.0	38	NO <sup>1</sup>		4.8	1 feine	
9	8.945	17.5	61	NO <sup>0</sup>		5.3	2 feine	
4. 7	9.258	12.9	77	SW <sup>1</sup>		5.1	8 heil	14.1
2	9.253	23.28	39	SW <sup>2</sup>	350	5.1	2 unklar	
9	10.503	18.0	70	SW <sup>2</sup>		6.1	2 unklar feine	
5. 7	11.497	13.4	73	SW <sup>1</sup>		5.5	1 unklar feine	14.6
2	11.120	24.32	38	SW <sup>1</sup>	#	5.0	1 feine	
9	10.684	18.7	66	SW <sup>0</sup>	413	6.0	4 unklar feine	
6. 7	10.382	14.9	88	NO <sup>1</sup>	35.15	6.3	6 feine heil, nach 2 Stunden mit 1 un-	15.0
2	10.010	22.1	62	SW <sup>1</sup>	12.25	6.8	3 unklar feine, nach 10 Uhr Regen	
9	10.262	17.9	70	SW <sup>1</sup>		6.4	9 heil. Nebel, Regen	#
7. 7	10.432	15.0	80	SW <sup>1</sup>		6.2	4 unklar feine, nach 10 Uhr Regen	15.2
2	10.584	22.2	58	NW <sup>4</sup>	12.00	5.9	2 unklar nach 10 Uhr Regen	
9	11.195	17.7	83	NO <sup>0</sup>		6.2	0 feine	
8. 7	11.447	13.4	86	NO <sup>0</sup>	0.80	6.2	5 unklar feine, nach 10 Uhr Regen	15.4
2	11.090	23.0	52	NO <sup>1</sup>		6.6	2 unklar feine, nach 10 Uhr Regen	
9	11.277	16.1	78	SW <sup>0</sup>		6.6	6 unklar feine	
9. 7	11.492	13.0	82	NO <sup>1</sup>		5.9	0 feine, nach 10 Uhr Regen	14.9
2	10.755	25.0	41	NO <sup>1</sup>	350	5.8	0 feine, nach 10 Uhr Regen	
9	10.634	18.8	60	SO <sup>0</sup>		6.0	0 feine	
10. 7	10.242	14.1	70	NO <sup>1</sup>		5.2	0 feine, nach 10 Uhr Regen	13.7
2	8.845	26.00	36	O <sup>1</sup>	#	5.4	0 feine, nach 10 Uhr Regen	
9	8.472	20.0	60	NO <sup>0</sup>	370	6.0	0 feine, nach 10 Uhr Regen	



August, 1842.

Tag	Zeit	Barom.	Thermom. a. Bar. u. Frei.	Hggt.	Wind	Hget.	Alm	Dunst Dunst.	Des Sollt.	Witterung	Bar.
11.	7	11.010	<sup>max.</sup> 16.2 <sup>min.</sup> 16.5	63	W <sup>3</sup>			4.6	8	ob. heil	14.3
	2	11.437	<sup>max.</sup> 22.0 <sup>min.</sup> 21.76	42	SW <sup>2</sup>			4.1	2	unter heil	
	9	12.395	<sup>max.</sup> 18.3 <sup>min.</sup> 16.64	62	SW <sup>0</sup>		0.373	4.8	2	feil	
12.	7	13.620	<sup>max.</sup> 12.2 <sup>min.</sup> 13.84	70	NO <sup>1</sup>			4.2	0	feil Luft	14.9
	2	13.390	<sup>max.</sup> 23.28 <sup>min.</sup> 22.64	33	NW <sup>1</sup>			4.1	2	feil Luft	
	9	14.044	<sup>max.</sup> 17.5 <sup>min.</sup> 17.04	65	NW <sup>2</sup>		0.375	5.3	0	feil	
13.	7	14.2	<sup>max.</sup> 11.4 <sup>min.</sup> 13.7	59	NO <sup>1</sup>			3.7	0	feil Gefahrung.	15.1
	2	14.6	<sup>max.</sup> 23.7 <sup>min.</sup> 23.0	28	N <sup>2</sup>			3.9	0	feil	
	9	14.6	<sup>max.</sup> 17.5 <sup>min.</sup> 18.0	37	N <sup>1</sup>		0.381	3.9	0	feil.	
14.	7	14.8	<sup>max.</sup> 12.1 <sup>min.</sup> 14.5	37	NO <sup>1</sup>			3.2	1	feil. abfl.	15.2
	2	14.0	<sup>max.</sup> 24.2 <sup>min.</sup> 23.5	26	N <sup>3</sup>			3.5	1	feil.	
	9	13.8	<sup>max.</sup> 17.4 <sup>min.</sup> 18.0	40	NO <sup>1</sup>		0.39	3.3	0	feil.	
15.	7	12.2	<sup>max.</sup> 12.1 <sup>min.</sup> 14.6	46	NO <sup>2</sup>			3.4	0	feil. Gefahrung	15.3
	2	12.2	<sup>max.</sup> 26.3 <sup>min.</sup> 25.0	26	NO <sup>2</sup>			4.1	0	feil.	
	9	12.0	<sup>max.</sup> 19.2 <sup>min.</sup> 18.9	36	NO <sup>0</sup>		0.37	5.0	0	feil.	
16.	7	12.2	<sup>max.</sup> 12.2 <sup>min.</sup> 15.0	42	NO <sup>1</sup>			4.0	0	feil. abfl.	15.4
	2	11.7	<sup>max.</sup> 25.5 <sup>min.</sup> 24.3	26	NO <sup>1</sup>			4.4	0	feil.	
	9	11.0	<sup>max.</sup> 19.1 <sup>min.</sup> 19.7	38	NO <sup>0</sup>		0.36	5.0	0	feil.	
17.	7	10.7	<sup>max.</sup> 13.5 <sup>min.</sup> 15.1	65	S <sup>1</sup>			4.3	5	unter feil.	15.7
	2	10.1	<sup>max.</sup> 25.6 <sup>min.</sup> 25.3	24	NO <sup>1</sup>			4.1	1	feil.	
	9	9.9	<sup>max.</sup> 20.1 <sup>min.</sup> 19.2	53	NO <sup>0</sup>		0.34	4.7	0	feil. abfl.	
18.	7	10.3	<sup>max.</sup> 15.4 <sup>min.</sup> 13.5	46	SO <sup>1</sup>			4.4	5	unter feil.	16.0
	2	9.8	<sup>max.</sup> 27.2 <sup>min.</sup> 23.8	20	NO <sup>1</sup>			3.9	1	feil.	
	9	9.9	<sup>max.</sup> 21.2 <sup>min.</sup> 19.8	33	NO <sup>0</sup>		0.355	4.6	0	feil.	
19.	7	10.4	<sup>max.</sup> 13.5 <sup>min.</sup> 15.6	43	S <sup>1</sup>			4.4	0	feil.	16.0
	2	9.3	<sup>max.</sup> 28.1 <sup>min.</sup> 26.5	18	SO <sup>1</sup>			3.9	1	feil.	
	9	9.4	<sup>max.</sup> 20.3 <sup>min.</sup> 20.0	31	SW <sup>0</sup>	6.45	0.392	4.9	5	unter feil.	
20.	7	11.2	<sup>max.</sup> 15.8 <sup>min.</sup> 16.5	49	SW <sup>4</sup>	6.45		6.0	8	ob. heil. Gewitter.	16.1
	2	11.1	<sup>max.</sup> 22.3 <sup>min.</sup> 21.6	39	SW <sup>3</sup>			4.6	4	unter feil.	
	9	11.1	<sup>max.</sup> 19.0 <sup>min.</sup> 17.1	68	SW <sup>0</sup>			5.0	0	feil.	



Fogel

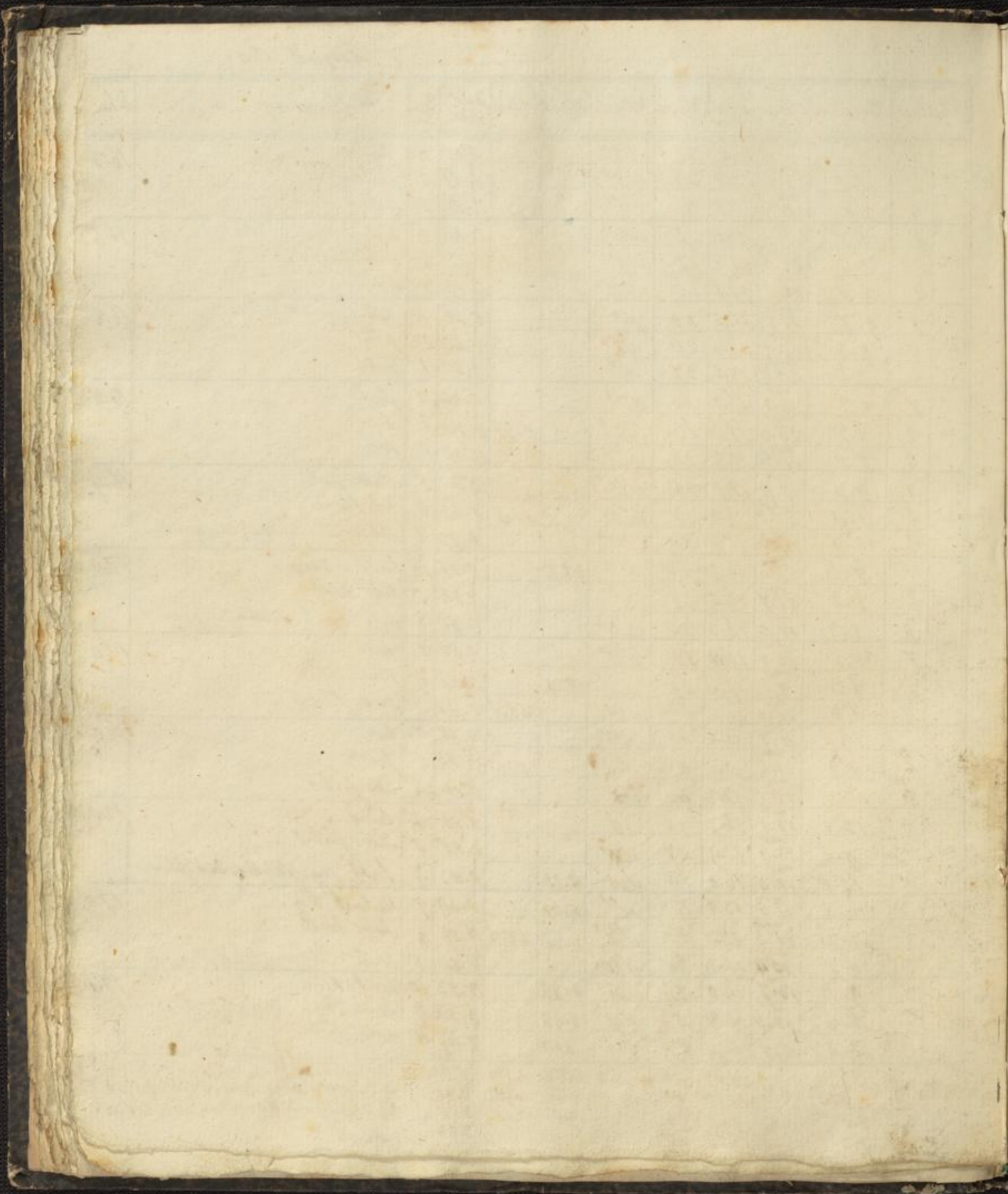
21	
22	
23	
24	
25	
26	
27	
28	
29	
30	
31	

Rechnung

August 1842

Tag	Zeit	Barom.	Thermom. a Bar i Frei.	Hygr.	Wind.	Högt.	Atm.	Dunst druck	Bar. unt. Bar.	Witterung	Rhei
21.	7	10.9	<sup>max</sup> 12.3 <sup>min</sup> 10.0	14.4	60	NO <sup>0</sup>		0.46	0	feiltes	16.3
	2	10.0	<sup>max</sup> 23.7 <sup>min</sup> 18.0	29.9	29	SO <sup>1</sup>		0.51	2	feiltes	
	9	9.7	<sup>max</sup> 18.0 <sup>min</sup> 18.0	18.0	40	N <sup>1</sup>		0.51	0	feiltes	
22.	7	9.5	<sup>max</sup> 13.3 <sup>min</sup> 20.0	19.1	67	NO <sup>1</sup>		0.40	0	feiltes	16.6
	2	9.0	<sup>max</sup> 26.0 <sup>min</sup> 19.6	24.6	27	NO <sup>1</sup>	0.40	0.52	4	inhalb feiltes	
	9	8.8	<sup>max</sup> 19.6 <sup>min</sup> 14.5	19.5	36	NO <sup>0</sup>		0.43	0	feiltes	
23.	7	9.7	<sup>max</sup> 14.5 <sup>min</sup> 25.9	16.1	43	NO <sup>1</sup>		0.43	0	feiltes	16.8
	2	9.3	<sup>max</sup> 25.9 <sup>min</sup> 20.2	24.8	26	0 <sup>1</sup>	0.37	0.50	2	feiltes	
	9	9.1	<sup>max</sup> 20.2 <sup>min</sup> 14.3	18.5	37	S <sup>0</sup>		0.50	1	feiltes	
24.	7	8.7	<sup>max</sup> 14.3 <sup>min</sup> 26.9	16.1	42	NO <sup>1</sup>		0.44	0	feiltes	16.8
	2	7.7	<sup>max</sup> 26.9 <sup>min</sup> 20.6	25.6	26	NO <sup>1</sup>	0.35	0.36	2	feiltes	
	9	7.0	<sup>max</sup> 20.6 <sup>min</sup> 19.1	19.9	34	NO <sup>1</sup>		0.46	0	feiltes	
25.	7	6.9	<sup>max</sup> 19.1 <sup>min</sup> 25.5	18.0	38	SW <sup>1</sup>		0.50	5	inhalb feiltes	16.9
	2	6.9	<sup>max</sup> 25.5 <sup>min</sup> 20.4	24.3	28	SW <sup>1</sup>	0.455	0.43	6	inhalb feiltes	
	9	8.1	<sup>max</sup> 20.4 <sup>min</sup> 13.4	15.6	59	SW <sup>4</sup>		0.50	9	inhalb feiltes. Opus. Mat. i. Rhein.	
26.	7	8.6	<sup>max</sup> 13.4 <sup>min</sup> 20.7	14.0	49	W <sup>2</sup>	38.10	0.51	10	inhalb. Regen	17.0
	2	8.2	<sup>max</sup> 20.7 <sup>min</sup> 17.0	19.5	37	N <sup>1</sup>		0.52	5	inhalb. feiltes	
	9	8.3	<sup>max</sup> 17.0 <sup>min</sup> 13.4	16.3	50	SW <sup>2</sup>		0.50	8	inhalb. feiltes. Mitternacht	
27.	7	8.6	<sup>max</sup> 13.4 <sup>min</sup> 19.1	13.8	75	SW <sup>1</sup>		0.50	9	inhalb	17.0
	2	8.7	<sup>max</sup> 19.1 <sup>min</sup> 15.9	17.4	52	SW <sup>1</sup>	8.01	0.52	9	inhalb	
	9	9.3	<sup>max</sup> 15.9 <sup>min</sup> 11.5	15.0	60	SW <sup>1</sup>	0.428	0.51	4	inhalb feiltes	
28.	7	10.1	<sup>max</sup> 11.5 <sup>min</sup> 21.0	14.4	62	S <sup>0</sup>		0.48	0	feiltes	17.0
	2	9.9	<sup>max</sup> 21.0 <sup>min</sup> 16.2	20.5	33	NO <sup>1</sup>		0.53	2	feiltes	
	9	10.1	<sup>max</sup> 16.2 <sup>min</sup> 13.1	17.3	60	SW <sup>1</sup>		0.51	4	inhalb feiltes	
29.	7	10.2	<sup>max</sup> 13.1 <sup>min</sup> 23.4	14.3	62	SO <sup>1</sup>		0.50	1	feiltes	17.0
	2	9.6	<sup>max</sup> 23.4 <sup>min</sup> 18.3	22.9	27	SW <sup>1</sup>		0.55	5	inhalb feiltes	
	9	10.0	<sup>max</sup> 18.3 <sup>min</sup> 12.5	16.0	59	SW <sup>1</sup>	8.21	0.53	9	inhalb. Regen. Mitternacht	
30.	7	10.2	<sup>max</sup> 12.5 <sup>min</sup> 20.3	13.9	70	S <sup>1</sup>	5.65	0.49	7	inhalb. Regen.	17.0
	2	9.6	<sup>max</sup> 20.3 <sup>min</sup> 15.0	20.0	33	SW <sup>1</sup>	42.0	0.57	8	inhalb. feiltes	
	9	9.5	<sup>max</sup> 15.0 <sup>min</sup> 13.7	15.0	60	SW <sup>1</sup>		0.56	8	inhalb. Mitternacht	
31.	7	9.1	<sup>max</sup> 13.7 <sup>min</sup> 15.3	14.0	84	SW <sup>2</sup>	4.80	0.53	10	inhalb. Regen.	17.1
	2	9.3	<sup>max</sup> 15.3 <sup>min</sup> 14.5	14.8	59	SW <sup>2</sup>	2.40	0.52	9	inhalb. Regen.	
	9	10.4	<sup>max</sup> 14.5 <sup>min</sup> 12.5	12.5	83	W <sup>1</sup>	15.0	0.47	4	inhalb feiltes	

17. Resultate (Mittl.) 11.24 18.07 59 Sum 188.86 8.379 5.0 0.30. NW 7-N. 6-20.34-0.4-10.7-16-12.26 18.7  
 max. 14.8 28.40 89 Höhe 109 6.84 W. 3-ON 51-W. 42-Höhe 97-ON 47.10 4.50.  
 min. 8.5 9.60 24 1.10 0.27 3.20 29.11-Quitt-Druck-Höhe 4 W. 29.10. W. 29.5  
 27. 6.3 18.76 65 3.64 Am. 3.-







Handwritten scribble or mark, possibly a signature or initials, located in the upper left quadrant of the page.

*Jahr*

<i>Tag</i>	
1	7
	9
	7
2	2
	9
	7
3	2
	9
	7
4	2
	9
	7
5	2
	9
	7
6	2
	9
	7
7	2
	9
	7
8	2
	9
	7
9	2
	9
	7
10	2
	9