

Badische Landesbibliothek Karlsruhe

Digitale Sammlung der Badischen Landesbibliothek Karlsruhe

Carlsruher meteorologische Beobachtungen vom Jahr ...

Carlsruher meteorologische Beobachtungen vom Jahr 1842

Boeckmann, Carl Wilhelm

Carlsruhe, 1842

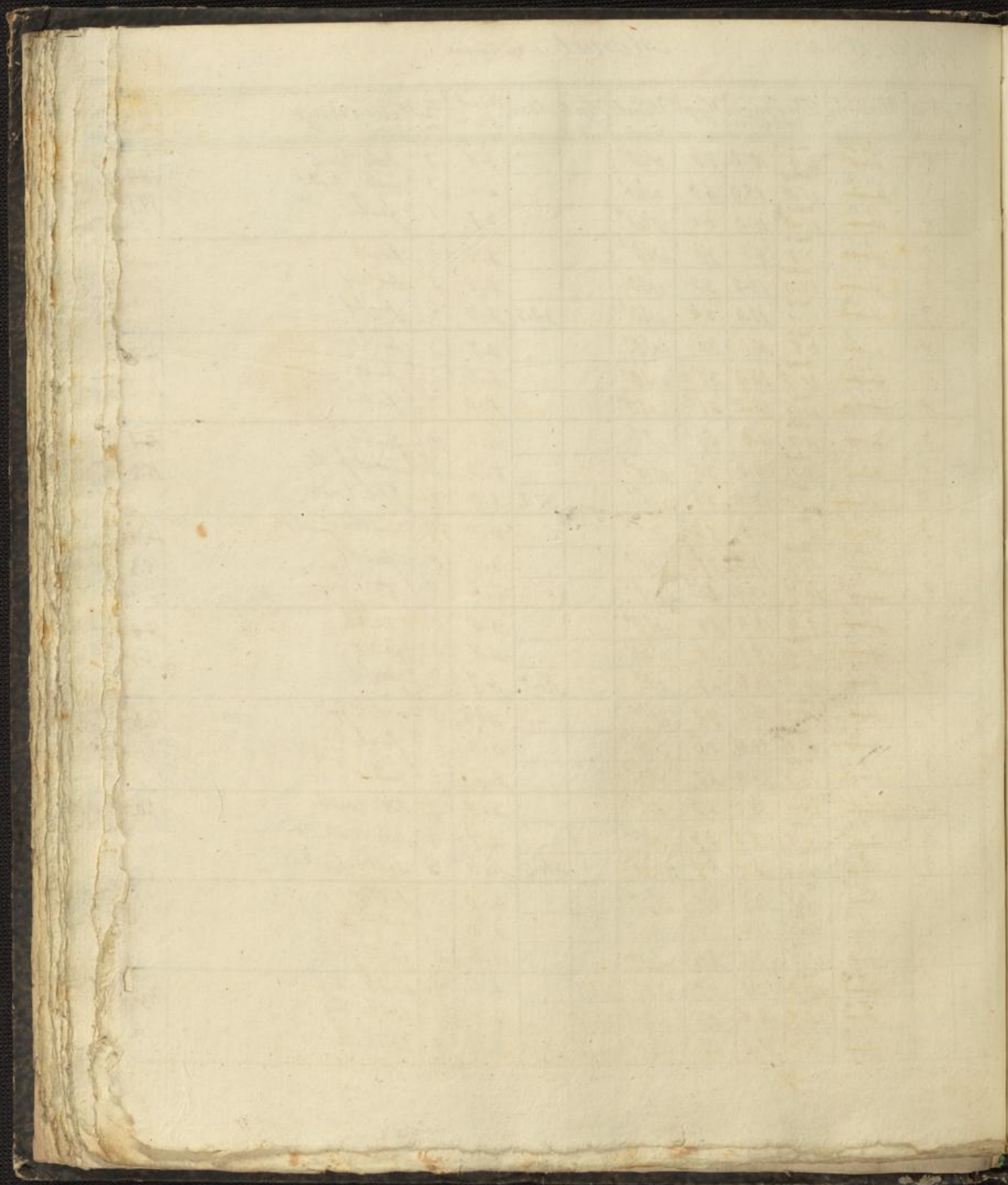
September

[urn:nbn:de:bsz:31-276541](https://nbn-resolving.org/urn:nbn:de:bsz:31-276541)

Jahr 1842

Monat September.

Tagezeit	Barom	Thermom a. Bar. in Frei.	Hygr	Wind	Hyet.	Alm	Dunst druck.	$\frac{2}{3}$ Witterung	Phi.		
1.	7	13.1 H. 5	min 9.9	10.2	76	SW ¹		3.8	8	Sch. Weib	16.2
	2	12.8 H. 2	max 15.9	15.0	40	SW ¹		4.2	5	unth. feilt.	17.1
	9	13.0 H. 4	med 12.0	11.0	61	SW ¹		3.7	1	feilt.	
2.	7	13.1 H. 5	min 7.8	9.1	70	NO ⁰		3.6	8	Weib	14.3
	2	13.2 H. 6	max 14.0	16.9	35	NO ¹		4.5	5	feilt.	17.2
	9	13.4 H. 7	med 12.4	12.4	54	NO ⁰	39.5	4.3	0	feilt.	
3.	7	14.3 H. 7	min 8.5	10.0	76	NO ¹		3.7	0	feilt.	14.8
	2	13.5 H. 9	max 20.5	19.9	37	NO ²		4.6	2	feilt.	16.2
	9	13.2 H. 6	med 14.5	15.0	51	NO ¹		5.0	0	feilt.	
4.	7	13.0 H. 6	min 11.2	11.0	69	S ¹		4.1	0	feilt.	14.1
	2	12.4 H. 8	max 20.0	20.0	30	SW ¹		5.3	6	unth. feilt.	15.2
	9	13.0 H. 6	med 16.1	15.6	51	N ¹	42.2	4.9	8	Bl. Weib	
5.	7	13.5 H. 5	min 11.3	11.9	55	N ¹		4.0	6	unth. feilt.	14.6
	2	13.3 H. 7	max 18.1	17.3	27	N ²		3.6	0	feilt.	15.8
	9	12.6 H. 8	med 14.7	13.9	55	N ¹		3.4	0	feilt.	
6.	7	12.8 H. 7	min 8.9	10.0	49	NO ⁰		3.5	0	feilt.	14.8
	2	11.2 H. 11	max 19.9	19.2	28	SW ¹		4.7	0	feilt.	16.2
	9	10.6 H. 9	med 14.4	14.8	47	S ⁰	36.2	4.7	0	feilt.	
7.	7	10.7 H. 7	min 12.3	14.0	52	S ⁰		4.6	5	unth. feilt.	16.6
	2	10.1 H. 5	max 21.4	21.0	26	SW ¹		4.8	1	feilt.	
	9	9.2 H. 6	med 16.7	16.9	40	NO ⁰		5.1	2	feilt.	
8.	7	9.1 H. 7	min 13.1	15.2	49	S ¹		4.8	7	Bl. Weib.	17.0
	2	9.1 H. 5	max 18.5	18.3	33	SW ⁴		4.7	8	Bl. Weib. Pl. unth.	
	9	9.5 H. 6	med 15.8	15.0	47	SW ²	44.5	4.6	6	unth. feilt.	
9.	7	10.0 H. 8	min 10.4	11.7	60	SW ²		4.0	3	feilt.	17.2
	2	9.8 H. 8	max 16.8	16.5	28	SW ³		3.1	6	unth. feilt.	
	9	9.7 H. 7	med 13.8	13.8	42	SW ³		4.0	6	unth. feilt.	
10.	7	8.9 H. 7	min 12.5	13.5	81	SO ¹	1.40	4.6	8	Weib. Reg.	17.3
	2	7.4 H. 8	max 15.8	14.5	53	SW ³	21.65	4.3	10	Weib. Reg.	
	9	7.7 H. 7	med 14.2	11.1	61	SW ³	9.17 12.30	3.9	9	Weib. Reg.	

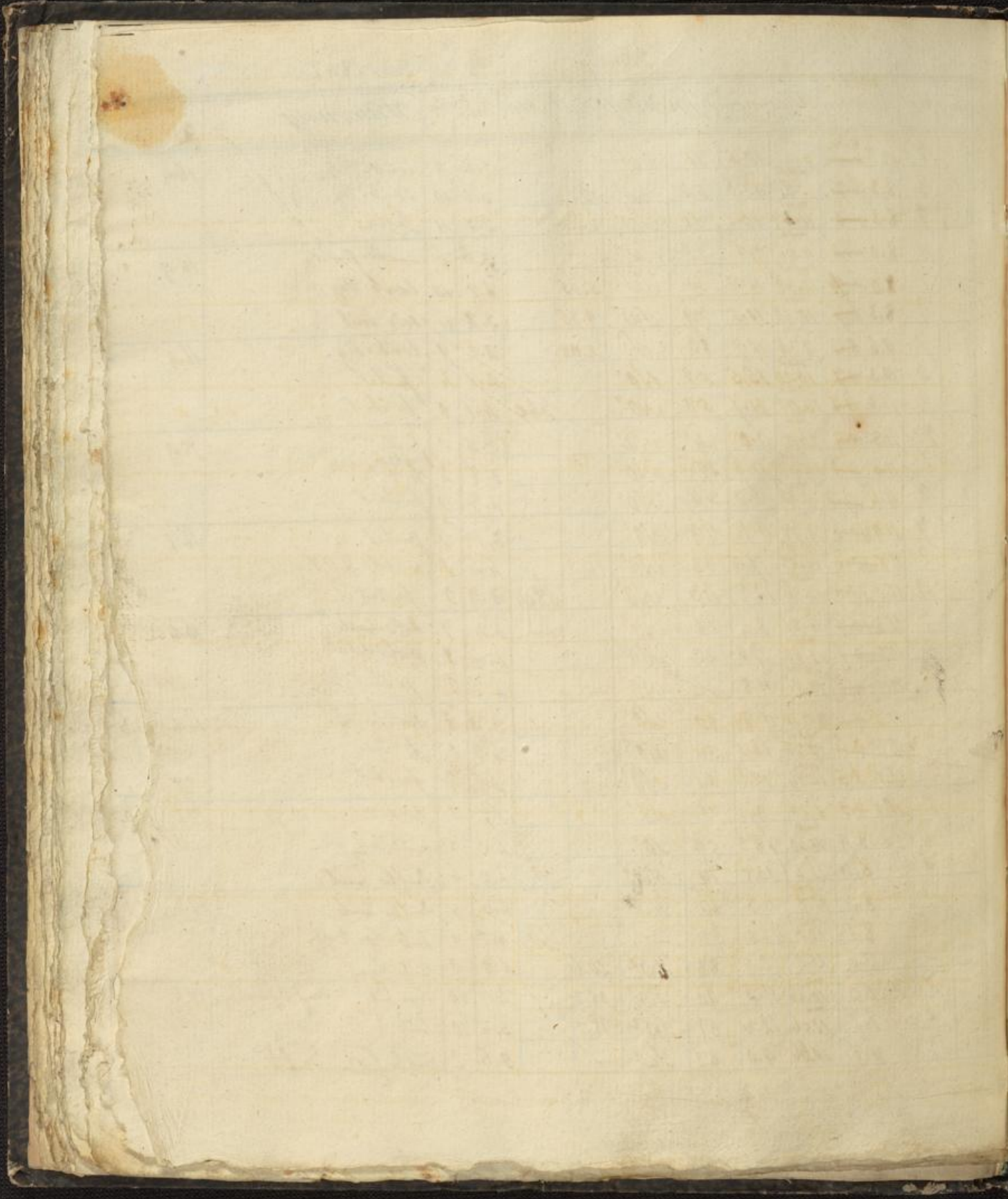


Topica

7	
11	
12	
13	
14	
15	
16	
17	
18	
19	
20	

September. 1842.

Tagzeit	Barom.	Thermom. a. Bar. u. Frei.	Hggr	Wind	Högel	Alm	Luft höch.	Ther.	Witterung	Re.
11. 7	27 ⁰ 8.2	9.92	10.5	71	SW ³		3.8	9	leib. Reg.	16.9
2	8.3 4.4	12.87	12.6	54	SW ²	10.23	3.8	10	leib. Reg.	
9	8.3 4.4	11.29	10.2	61	SW ¹	24.86	3.5	4	frisch.	
12. 7	8.0 6.4	9.04	9.9	71	SW ¹	—	3.6	6	unw. frül.	16.9
2	8.0 4.4	12.88	12.2	60	SW ¹	5.05	4.2	10	leib. Reg.	
9	8.3 6.7	10.46	10.5	79	SW ¹	9.85	3.8	6	stb. leib. R	
13. 7	9.6 8.0	9.84	10.7	83	S ¹	2.08	4.2	9	leib. Reg.	16.9
2	10.3 4.4	16.20	15.5	52	NO ¹		4.2	4	frül.	
9	11.3 4.4	13.07	11.7	58	NO ¹	360	4.1	0	frül.	
14. 7	11.5 4.4	7.60	9.0	84	NO ¹		3.5	0	frül.	15.9
2	11.0 4.4	18.08	17.6	27	NO ³		3.8	4	frül.	
9	11.4 4.4	12.84	11.0	44	NO ²		4.3	0	frül.	
15. 7	11.9 4.3	9.28	11.1	79	NO ¹		3.1	0	frül.	16.1
2	11.7 4.4	18.45	17.9	33	NO ³		4.4	3	unw. frül.	
9	12.0 10.4	13.86	12.8	43	NO ¹	384	3.9	0	frül.	
16. 7	12.3 10.4	6.88	8.4	78	NO ¹		3.4	7	stb. leib.	16.4
2	11.7 4.4	18.55	17.5	29	NO ¹		4.6	8	stb. leib.	
9	11.7 4.4	12.71	11.8	56	NO ¹		4.2	0	frül.	
17. 7	11.0 4.4	8.24	9.8	80	NO ¹		3.9	8	stb. leib.	16.8
2	10.2 8.6	17.28	16.5	36	NO ²		4.3	0	frül.	16.9
9	10.1 8.5	12.76	12.6	51	NO ¹		4.1	0	frül.	
18. 7	10.1 8.5	8.40	9.6	70	NO ¹		3.7	1	frül. Duft	17.1
2	8.9	18.40	18.3	59	SO ⁰		4.5	3	unw. frül.	6.1
9	8.4	13.4	13.5	79	NW ⁰		4.5	4	stb. leib.	
19. 7	8.4	10.7	11.8	80	NW ⁰		4.0	6	stb. leib.	17.5
2	8.1	17.0	17.5	62	SW ¹	440	4.7	9	leib. Reg.	6.5
9	7.6	13.4	12.9	88	SW ⁰	10.6	4.8	9	leib. Reg.	
20. 7	7.0	10.66	11.3	90	SW ¹	55.7	4.7	10	leib. Reg. auf Ofenbau	17.4
2	7.2	12.56	12.6	61	SW ²	15.7	3.4	10	leib.	
9	6.7	10.66	9.0	82	SW ¹		3.6	2	unw. frül. Duft	



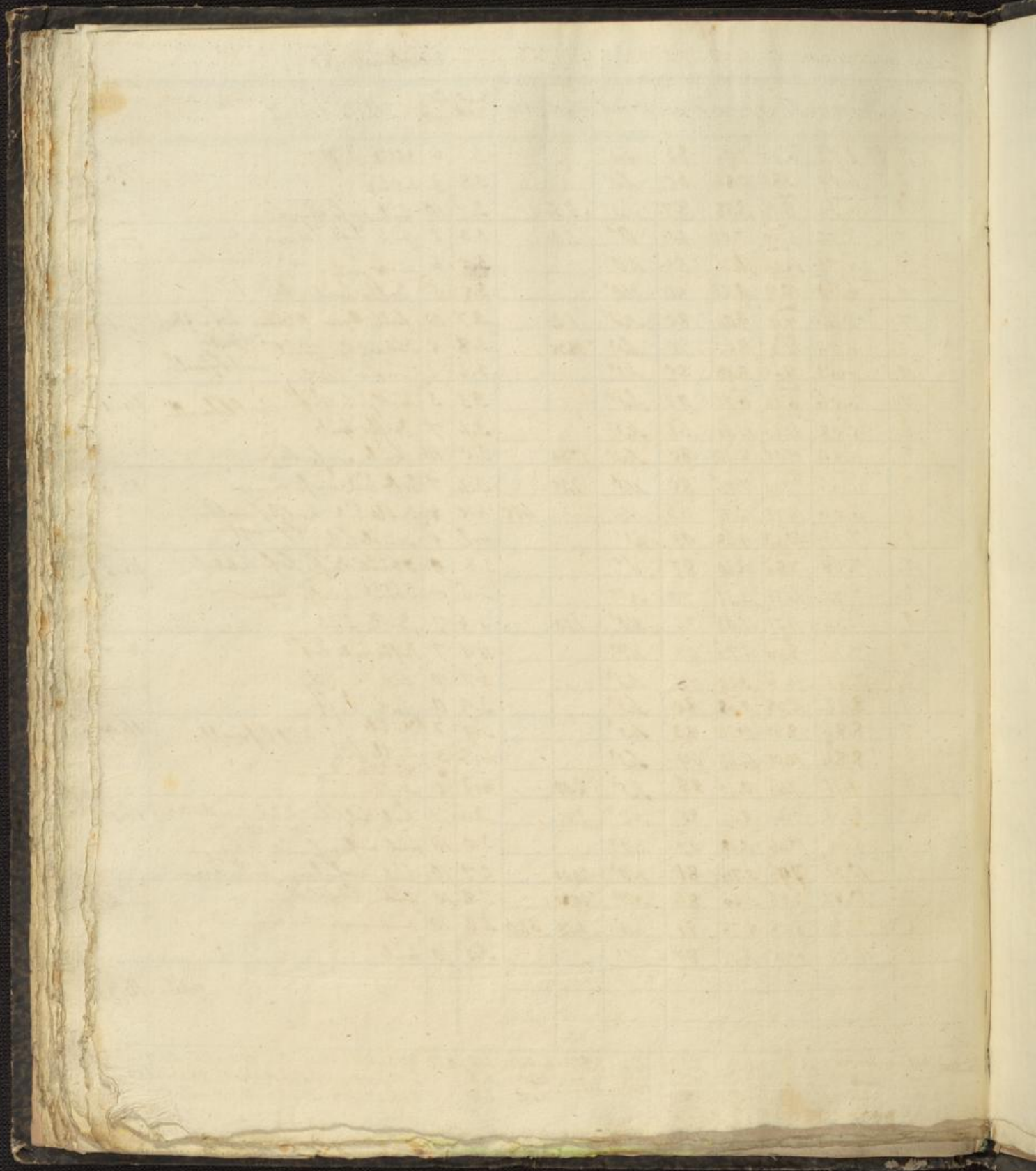
Tageszeit	
21	7 2 9
22	7 2 9
23	7 2 9
24	7 2 9
25	7 2 9
26	7 2 9
27	7 2 9
28	7 2 9
29	7 2 9
30	7 2 9
31	

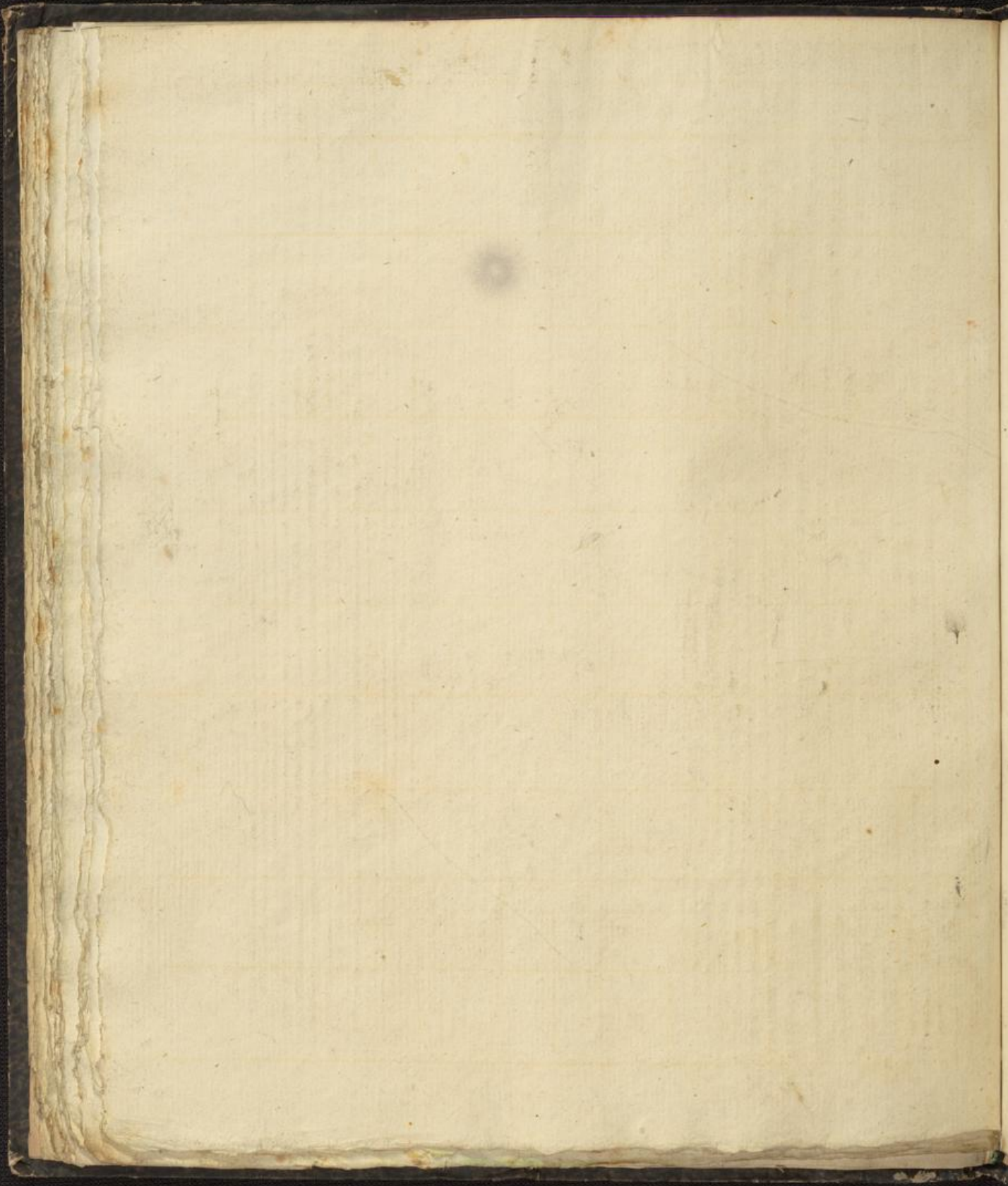
Handwritten notes at the bottom of the page, including the word "Hospital" and some illegible characters.

Septemb. 1842.

Tag	Zeit	Barom.	Thermom. a. Bar. i. Frei	Hygr.	Wind.	Hyet.	Alm.	Donn. Zeit	Be- wölk.	Witterung	Wind
21.	7	27' 5.72	6.56 7.04	83	SW ⁰			3.1	6	Schül, Duft.	17.6
	2	6.09	13.84 13.84	60	SW ¹			3.8	6	Schül	
	9	6.34	9.76 8.88	87	SW ¹	5.50		3.7	10	hüb, wasser Regen	
22.	7	5.54	6.90 7.52	85	O ⁰	2.30		3.3	2	schül, Duft. Regen fallen mit 2h Windstärkung	17.9
	2	4.76	14.24 14.24	54	NO ¹			3.5	4	unw. f. t.	
	9	4.63	10.19 9.52	80	NO ⁰			3.5	6	Duffe hüb. alle 12.5	
23.	7	5.66	7.9 9.04	85	SW ¹	1.20		3.7	10	hüb, Regen. Stellen hief auf hieb	17.1
	2	6.24	12.3 11.52	71	SW ²	58.35		3.8	5	hüb, wasser Regen in Pflanzg.	
	9	6.51	9.44 8.08	85	SW ⁰			3.4	2	unw. f. t. auf Pflanzg.	
24.	7	6.56	6.24 6.72	92	SW ⁰			3.3	3	unw. f. t. Duft. auf Pflanzg.	16.9
	2	5.58	12.60 12.60	61	SW ²			3.4	7	Duffe hüb	
	9	6.80	9.45 8.30	85	SW ¹	1780		3.5	10	hüb, wasser Regen	
25.	7	6.65	7.20 7.76	85	NO ⁰	2.25		3.4	7	Duffe hüb, wasser Regen	17.0
	2	6.56	14.72 14.72	66	NO ⁰	415		4.5	8	Duffe hüb auf Pflanzg.	
	9	7.11	10.53 9.68	91	W ¹			4.2	5	unw. f. t.	
26.	7	7.68	7.84 9.20	87	S ⁰			3.8	9	Schül, Duft. f. t. hieb	16.3
	2	7.75	14.32 14.32	70	N ⁰			4.6	7	Schül wasser Regen	
	9	7.64	11.71 12.96	74	NO ¹	1.00		4.4	7	Duffe hüb	
27.	7	7.14	8.96 9.76	90	NO ⁰			4.1	7	Duffe hüb. Duft.	16.9
	2	7.41	14.40 13.20	78	SW ²			4.7	10	hüb	
	9	8.12	10.68 9.68	85	SW ⁰			3.9	0	schül Duft.	
28.	7	8.86	8.80 10.16	83	SW ¹			3.9	7	Schül auf Pflanzg.	16.9
	2	8.84	10.52 14.40	69	SW ¹			4.6	3	unw. f. t.	
	9	9.11	11.60 10.40	88	SW ¹	2.00		4.3	2	unw. f. t.	
29.	7	8.78	7.60 8.64	85	NO ²	2.75		3.6	10	hüb. Duft. f. t. hieb. Ute wasser in d. Pflanzg. in d. Pflanzg.	16.1
	2	8.38	10.18 10.18	67	NO ²			3.0	10	hüb, wasser wasser Regen	
	9	10.02	7.96 5.76	81	NO ²	40.00		2.7	10	hüb, wasser Regen, hieb Regen	
30.	7	10.82	4.86 5.36	86	NO ¹	29.00		2.8	10	hüb. Duft. Regen	16.5
	2	11.06	8.08 8.08	81	NO ¹	1.55	340	3.3	10	hüb, wasser Regen	
	9	11.23	6.65 6.72	87	N ¹			3.1	10	hüb	
31.										med.	16.8

Resultate med. 4.84 9.48 12.16 72 Sum. 318.71 4.046 4.0 0.52 NW3-N6-NO32-O1-NO3-S6-S238
 mx 4.8 14.3 21.1 92 Höh. 2.21 tägl 5.3 w.1. ON32-w.48-Stärke 101-ON.42-w.59-
 mi. 2.6 5.3 4.6 40 0.135 2.8 Reg. 14-Duffe 8-Haupt 1-w.00(15-w.00) 15
 inf. 6.3 8.8 16.5 52 2.5 Fern-1





Index

1	7
2	
3	
4	
5	
6	
7	
8	
9	
10	