

Badische Landesbibliothek Karlsruhe

Digitale Sammlung der Badischen Landesbibliothek Karlsruhe

Carlsruher meteorologische Beobachtungen vom Jahr ...

Carlsruher meteorologische Beobachtungen vom Jahr 1842

Boeckmann, Carl Wilhelm

Carlsruhe, 1842

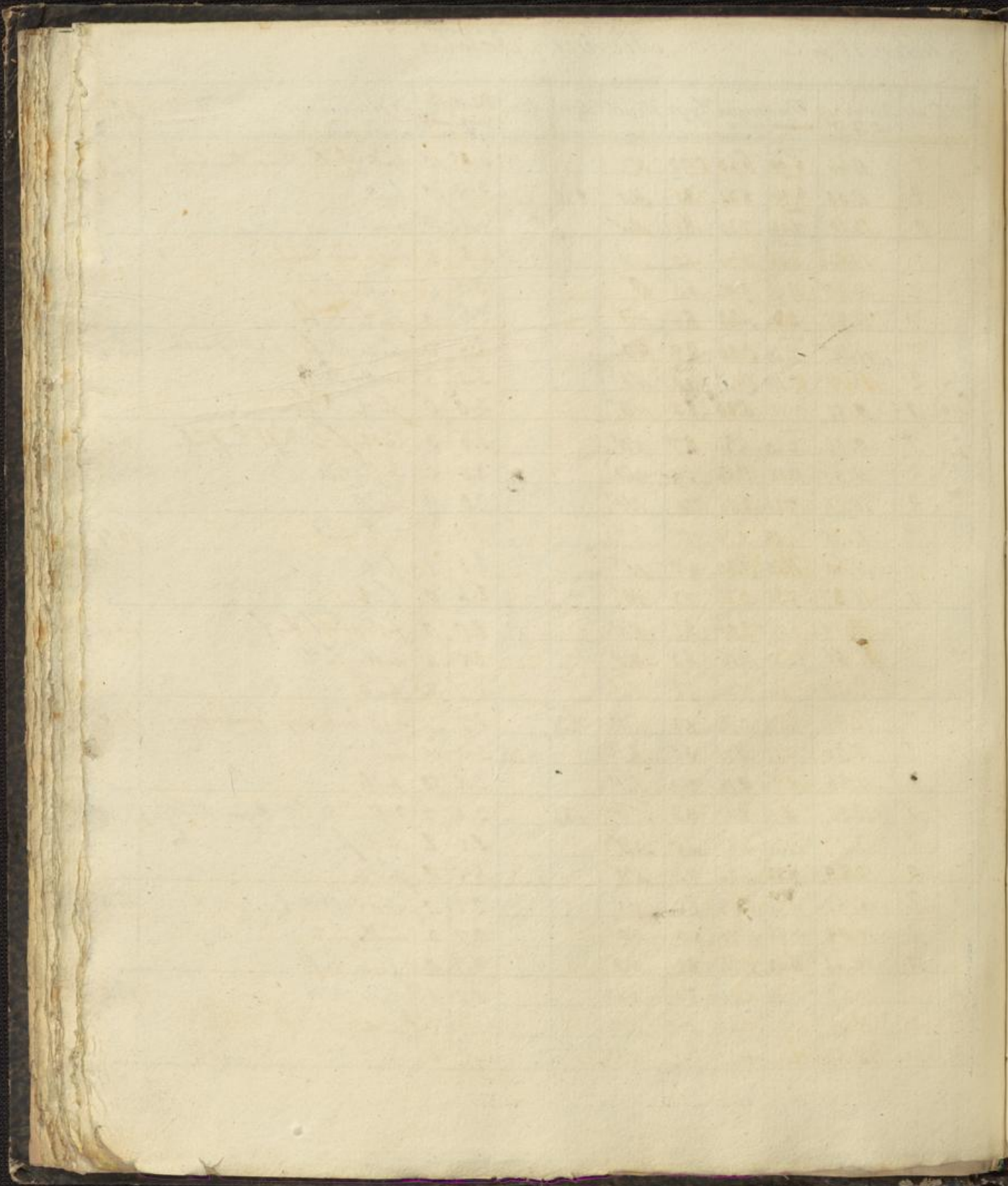
October

[urn:nbn:de:bsz:31-276541](https://nbn-resolving.org/urn:nbn:de:bsz:31-276541)

Jahr 1842

Monat October

Tagzeit	Barom. zu 7 10°	Thermom. in Luft i. Frei.	Hygr.	Wind	Högel.	Alm.	Druck Dreh.	Druck Wind.	Witterung	Rhein	
1.	7	11.44	6.00	6.40	0.90	N'		3.10	10	leiblich, dunn Regen	16.8
	2	12.00	8.96	8.72	81	NW'	0.25	3.44	10	leiblich	
	9	13.10	7.44	7.36	81	NW'		3.1	10	leiblich	
2.	7	13.83	5.20	5.76	85	NO'		2.8	7	leiblich, Nebel	16.2
	2	13.37	9.92	9.92	66	O'		3.1	4	leiblich	
	9	12.75	6.64	6.80	84	NO'		2.6	0	leiblich	
3. 12a	7	11.19	2.40	3.36	88	NO'		2.4	0	leiblich, auf Regen	16.2
	2	10.17	12.16	11.76	60	NO ²		3.2	3	leiblich	
	9	9.77	7.12	6.80	83	NO'		3.0	0	leiblich	
4. 12a	7	9.14	2.40	4.32	87	NO'		2.6	3	leiblich, auf Regen	16.9
	2	9.67	11.28	11.28	59	NO'		3.0	5	leiblich	
	9	10.24	9.41	8.56	70	NO'		3.0	9	leiblich	
5.	7	11.35	4.88	5.28	71	N'		2.3	6	leiblich	16.4
	2	11.60	11.20	11.20	45	N'		2.3	1	leiblich	
	9	12.37	7.30	5.76	73	N'		2.6	0	leiblich	
6.	7	12.00	1.64	2.00	82	NO'		2.0	0	leiblich, auf Regen	16.9
	2	12.66	12.32	12.16	44	NW'		2.5	4	leiblich	
	9	12.96	7.04	7.36	71	NW'		2.7	8	leiblich	
7.	7	12.86	4.00	5.68	82	SW'	2.20	2.7	7	leiblich, auf Regen	17.5
	2	12.35	11.44	10.72	66	SW'	4.30	3.0	10	leiblich	
	9	11.84	8.2	9.28	79	SW'		3.5	10	leiblich	
8.	7	12.25	8.16	8.72	83	SW ^o	1.83	3.4	7	leiblich, auf Regen	17.8
	2	13.54	12.16	11.84	45	NO ^c		2.5	2	leiblich	
	9	14.80	8.80	6.24	73	NO'		2.5	0	leiblich	
9.	7	15.43	1.76	2.48	80	NO'		2.2	0	leiblich	17.9
	2	15.08	11.76	11.76	50	NO ²		2.7	3	leiblich	
	9	15.41	6.40	5.76	82	NO'		2.7	0	leiblich	
10.	7	15.43	4.08	4.24	80	NO'		2.5	1	leiblich	18.0
	2	15.18	12.16	11.44	57	NO ²		2.7	2	leiblich	
	9	14.89	7.52	6.32	79	NO'		2.7	0	leiblich	



Fragment of a table from the adjacent page, showing a grid structure with handwritten numbers and some illegible text at the top.

Tages	
00	2
11	
7.2	
	12
	13
	14
	15
	16
	17
	18
	19
	20
	21
	22
	23
	24
	25
	26
	27
	28
	29
	30
	31

Ostoten 1842.

Tagzeit	Barom.	Thermom. in der Luft	Thermom. in der Sonne	Hygr.	Wind	Höhet.	Atm.	Dampf Druck	Be- weil.	Witterung	Mer.
DR 7	14.19	3.20	3.68	0.82	NO'			2.5	1	fein, kühl.	18.2
11	13.47	12.00	11.68	55	W'		343	3.0	1	fein	
7.14	13.11	7.20	6.60	83	SW ⁰			2.9	0	fein	
12	11.62	5.26	6.64	84	SW ²			3.0	9	Wind, sehr kühl, sehr feine Schneeflocken	18.3
2	10.89	10.72	10.70	64	NW ²	4.25		3.2	7	Wind, sehr kühl, sehr feine Schneeflocken	
9	11.31	7.84	7.44	80	W ¹	1.85		3.0	9	Wind	
13	11.19	6.68	5.80	85	NO ¹			2.8	9	Wind, allg. kühl	18.4
2	11.35	9.52	9.52	55	N ²			2.6	9	Wind, kühl	
9	12.42	7.16	7.28	66	NO'			2.6	10	Wind	
14	12.66	5.28	5.84	74	NO'			2.5	7	Dunkel, kühl	18.7
2	12.75	9.44	9.44	55	NO ²			2.5	6	Dunkel, kühl	
9	13.30	6.37	6.40	73	NO'			2.2	0	fein	
15	13.51	1.46	1.40	79	NO'			1.9	0	fein, kühl, sehr kühl	18.9
2	12.98	8.48	8.48	50	NO'			2.1	0	fein	
9	12.10	6.27	3.84	74	NO'			2.2	0	fein, kühl	
16	12.94	0.40	0.88	84	NO'			1.8	1	fein, kühl, sehr kühl	19.0
2	12.33	9.84	9.84	51	NO'		380	2.4	0	fein	
9	12.33	5.12	5.12	72	NO'			2.3	0	fein	
17	11.50	1.44	2.16	89	NO'			2.2	0	fein, sehr kühl, sehr kühl	19.2
2	9.00	11.10	11.10	59	NO ⁰			2.8	0	fein	
9	8.10	5.20	4.60	84	S'			2.4	0	fein	
18	6.56	0.56	1.20	89	SW ⁰			2.1	0	sehr kühl, sehr kühl	19.4
2	8.77	12.56	12.32	53	SW ²			2.8	0	fein	
9	4.56	7.10	8.16	75	SW ¹			2.9	7	Dunkel, kühl	
19	1.62	6.80	8.68	87	NO ⁰	2.90		3.7	7	sehr kühl, sehr kühl, sehr kühl	19.5
2	2.64	11.36	9.36	85	SW ²	33.00		3.8	10	sehr kühl, sehr kühl, sehr kühl	
9	5.01	8.30	6.88	72	SW ¹	3.00		2.6	9	Wind	
20	6.21	6.16	6.48	85	SW ¹			2.6	9	Wind	19.5
2	7.03	7.52	7.44	59	W'			2.3	6	Dunkel, kühl	
9	8.67	4.68	2.16	89	W'			2.2	0	fein	

—(10)—

Faint, illegible handwriting on a lined page, possibly bleed-through from the reverse side.

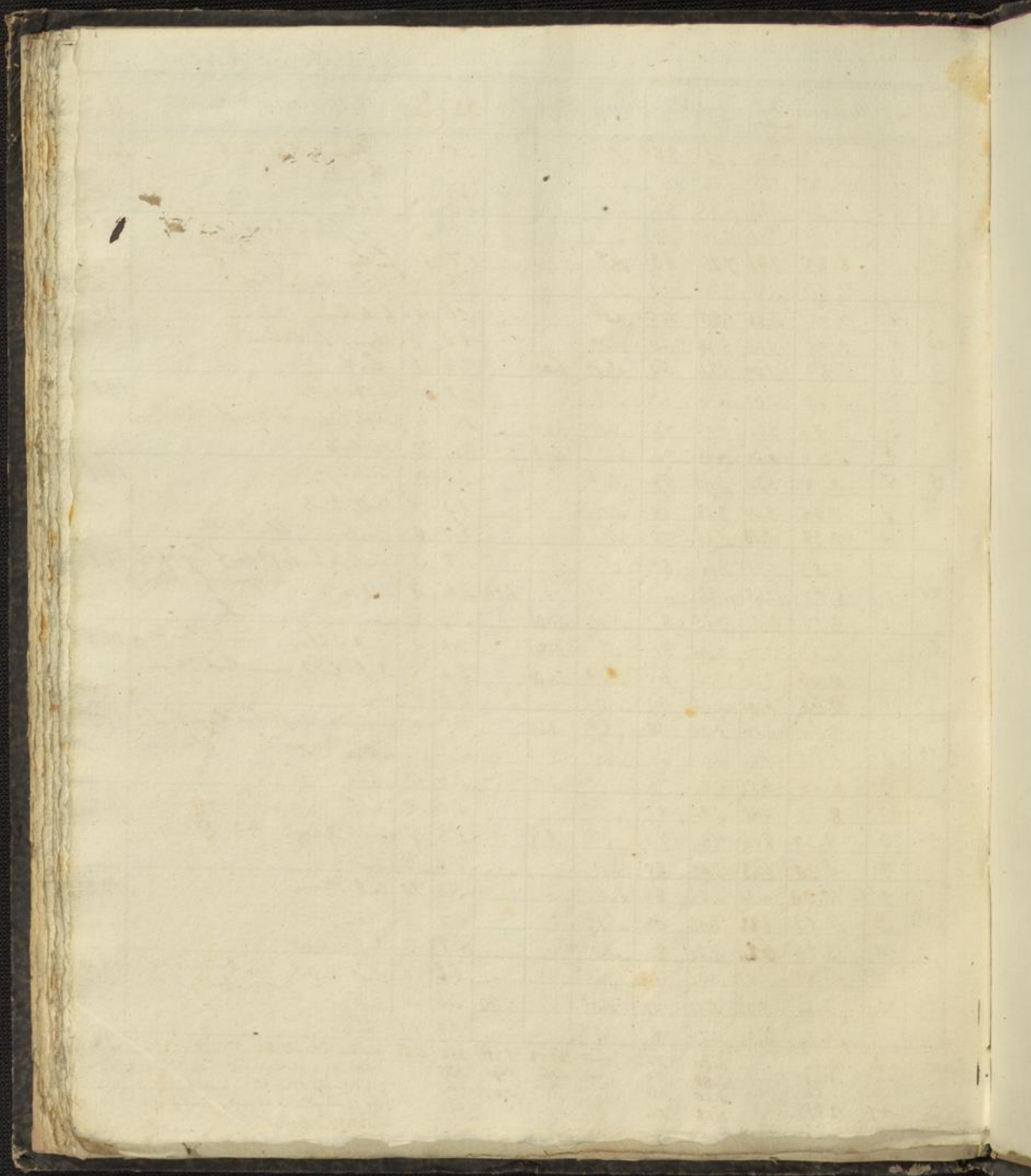
Fragment of a table from the adjacent page, showing a grid structure with numbers and some handwritten entries.

21	7
22	
23	7
24	
25	
26	
27	
28	
29	
30	
31	

Tag	Zeit	Barom.	Thermom. a. Bar. i. Frei	Hygr.	Wind.	Hyet.	Atm.	S.S.	de. d. d. d.	Witterung	Ther.
21.	7	9.50	0.72 1.12	88	S ¹			2.0	5	unth. f. t., D. f. l., R. f. t.	19.6
	9	10.40	4.13 4.40	81	SW ¹			2.3	10	h. b.	
	2	9.55	7.28 7.28	60	SW ¹			2.2	7	h. b.	
22.	7	10.38	0.80 0.88	88	S ¹			1.9	2	unth. f. t., R. f. t.	19.6
	9	7.80	3.81 2.72	69	SW ¹			1.8	1	f. t., M. u. d. f. t.	
	2	8.85	7.92 7.76	43	SW ¹			1.7	1	f. t., h. b. R. f. t.	
23.	7	3.78	6.80 6.80	45	SW ⁴		423	1.6	9	h. b., Regen, Sturm	19.0
	9	2.58	8.04 8.48	60	SW ⁴			2.5	10	Regen, h. b., Sturm	
	2	2.82	7.09 5.84	62	SW ⁴	6.00		2.3	1	f. t.	
24.	7	3.40	5.60 6.16	65	S ³			2.2	7	h. b.	19.1
	9	3.24	6.34 4.88	73	SW ²	6.00		2.2	8	h. b.	
	2	3.96	8.64 7.76	74	SW ²	3.30		2.8	4	unth. f. t., unth. f. t., unth. f. t., unth. f. t.	
25.	7	9.15	3.76 4.00	77	SW ³			2.2	6	unth. f. t.	19.2
	9	10.38	5.26 3.44	75	SW ¹			2.1	0	f. t., unth. f. t.	
	2	10.38	8.48 8.48	48	SW ³			1.3	7	h. b.	
26.	7	9.53	1.12 1.12	81	S ¹			1.8	5	unth. f. t., D. f. l., R. f. t., R. f. t., R. f. t.	19.1
	9	9.28	7.04 7.12	87	SW ¹	52.60		3.3	10	h. b., Regen, Sturm	
	2	8.77	12.88 12.88	40	SW ³	420		2.4	4	unth. f. t., unth. f. t., unth. f. t., unth. f. t.	
27.	7	9.44	5.36 5.68	86	S ¹	1780		2.8	9	h. b., Regen, Sturm, unth. f. t., unth. f. t.	19.0
	9	10.68	6.00 5.44	69	SW ³	24.00		2.2	8	h. b.	
	2	10.46	7.12 7.12	65	SW ³	24.00		2.4	8	D. f. l., h. b., unth. f. t., unth. f. t.	
28.	7	9.64	4.56 5.04	78	SW ³	3.25		2.5	4	unth. f. t., unth. f. t., unth. f. t., unth. f. t.	19.0
	9	9.40	9.44 9.44	51	SW ²			2.3	5	D. f. l., unth. f. t., unth. f. t., unth. f. t.	
	2	8.28	6.51 5.52	78	SW ¹	5.15		2.6	10	h. b., Regen	
29.	7	8.22	4.80 5.04	80	SW ⁰			2.5	10	h. b., Regen, unth. f. t., unth. f. t., unth. f. t.	18.8
	9	9.20	6.43 5.92	85	SW ¹			2.9	10	h. b.	
	2	8.49	8.56 7.84	70	SW ¹	0.25		2.8	10	h. b., unth. f. t., unth. f. t., unth. f. t.	
30.	7	10.09	4.24 4.24	88	SW ¹			2.6	10	h. b., Nebel	18.2
	9	13.24	6.24 5.60	82	SW ⁰			2.7	7	D. f. l., h. b.	
	2	11.52	8.88 8.08	68	SW ²			2.7	2	unth. f. t.	
31.	7	13.82	1.92 1.92	94	SW ²			2.2	10	h. b., unth. f. t., unth. f. t., unth. f. t.	18.5
	9	14.14	5.92 5.92	77	SW ³		290	2.6	10	h. b.	
	2	14.12	4.61 5.76	82	SW ²			2.7	10	h. b.	

Result.	med.	10.52	6.49	72	Sum	167.58	2.286	2.08	0.48	NW.7-N.7-NO.30-O.1-D.2-S.6-	18.4
	max.	15.43	12.88	94	Höht.	1.16	tägl.	3.80		SW26-W.4-O-N.45-W.5.48-Süd.127	
	min.	1.62	0.40	40			0.07	1.64		ON.40-W.5.77-A.7-u.ht.8-D.11-26.5	
	diff.	13.81	12.48	54				2.16		Ry.12-D.11.15-Nel.3-Ru.19-W.23.17	

W.2(3)8 - from 1



In	
1	7
2	2
3	6
4	1
5	2
6	4
7	7
8	4
9	7
10	2
11	9
12	7
13	2
14	9
15	7
16	2
17	9
18	7
19	2
20	9
21	7
22	2
23	9
24	7
25	2
26	9
27	7
28	2
29	9
30	7
31	2
32	9
33	7
34	2
35	9
36	7
37	2
38	9
39	7
40	2
41	9
42	7
43	2
44	9
45	7
46	2
47	9
48	7
49	2
50	9