

Badische Landesbibliothek Karlsruhe

Digitale Sammlung der Badischen Landesbibliothek Karlsruhe

Carlsruher meteorologische Beobachtungen vom Jahr ...

Carlsruher meteorologische Beobachtungen vom Jahr 1842

Boeckmann, Carl Wilhelm

Carlsruhe, 1842

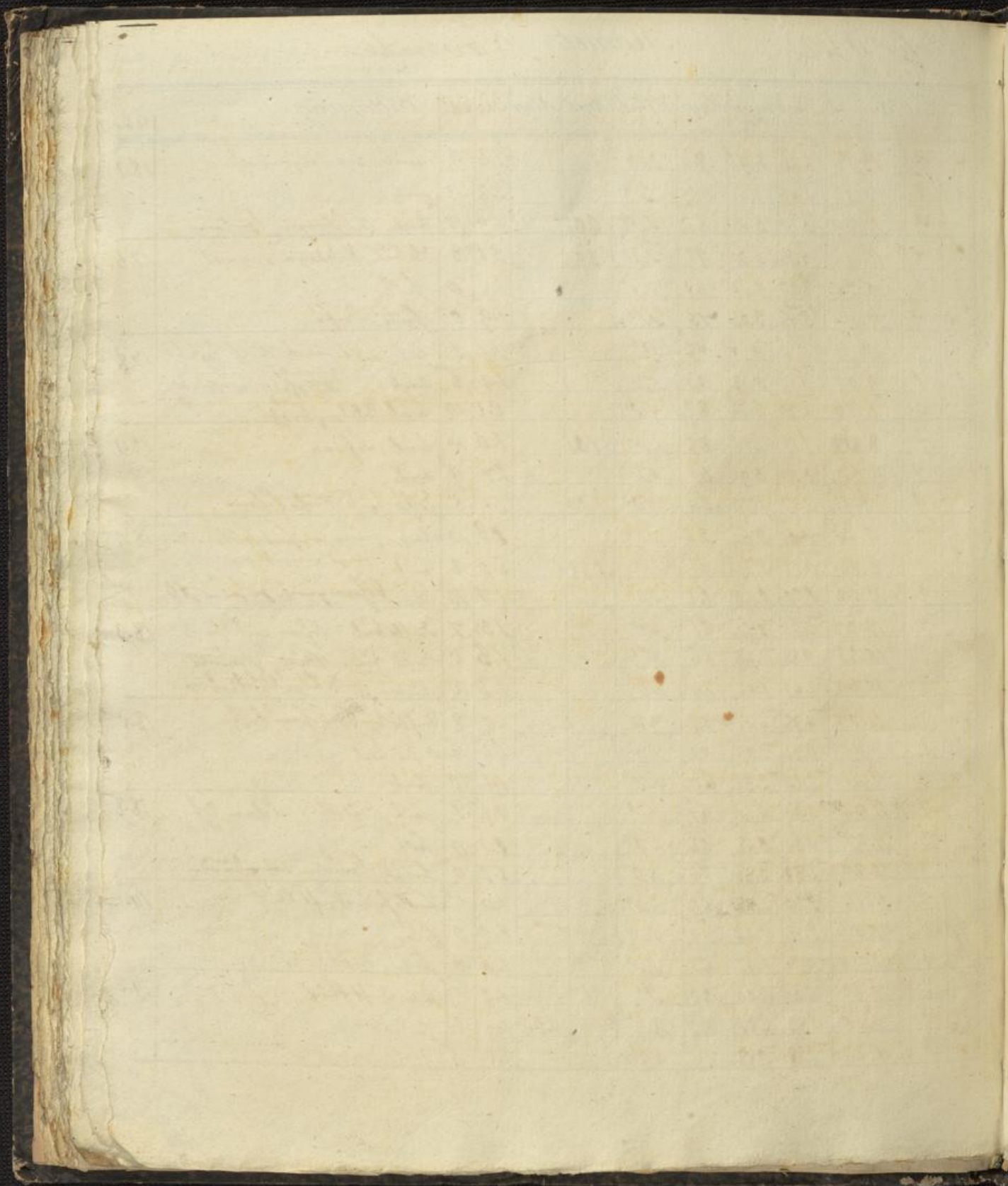
November

[urn:nbn:de:bsz:31-276541](https://nbn-resolving.org/urn:nbn:de:bsz:31-276541)

Jahr 18 1/2

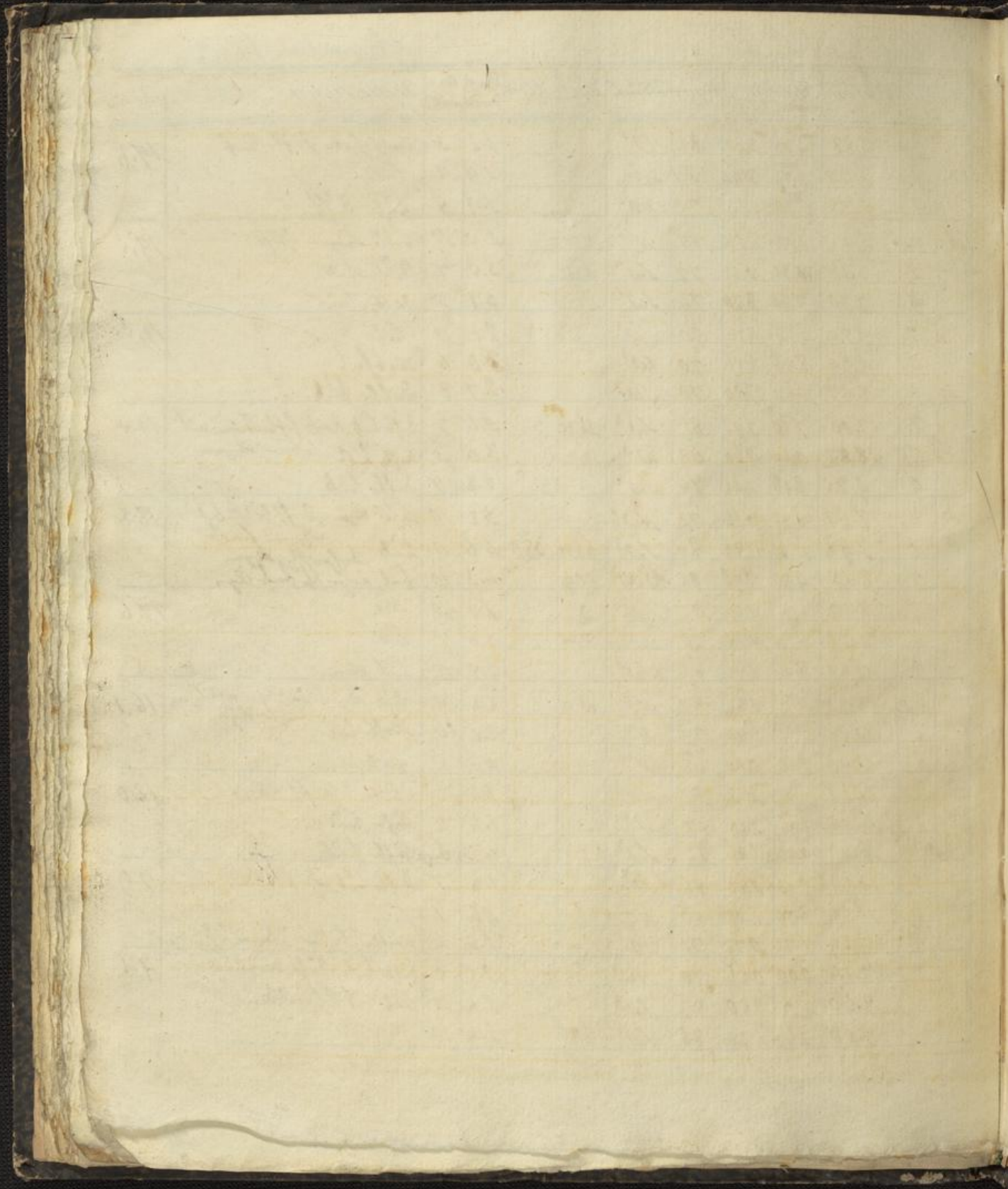
Monat November

Tagzeit	Barom.	Thermom. a. Bar. v. Frei.	Hygr	Wind	Höhet.	Atm	D.D.	Wdk	Witterung	Chi.	
1. 7	13.18	4.06	4.96	84	SW ³			2.6	9	hüb., Nebelzug hoch	18.1
2	12.54	6.96	6.64	77	SW ²			2.8	9	hüb.	
9	11.69	8.10	6.48	85	SW ²	0.50		2.9	10	hüb., Nebelzug / sparsam	
2. 7	11.14	6.00	6.00	91	NO ¹	3.00		3.1	8	st. hüb., Nebelzug / sparsam	17.6
2. 2	10.76	8.00	8.00	61	NO ²			2.5	0	früh	
4. 9	10.63	5.68	3.06	73	N ¹			1.9	0	früh, Dunst.	
3. 7	10.12	0.8	0.10	88	0°			1.7	2	früh, D. St., starke Nebel. Luft li. <small>Luft li. D. St. D. St. D. St. D. St.</small>	17.8
2	9.09	6.32	2.68	59	NO ¹			1.9	8	hüb. <small>Luft li. D. St. D. St. D. St. D. St.</small>	
9	8.76	2.70	2.48	82	NO ¹			2.1	10	hüb., Nebelzug hoch	
4. 7	8.82*	1.12	1.12	88	NO ¹	1.00		2.0	10	hüb., Dufan.	18.1
2	9.37	3.92	3.92	61	NO ²			1.7	9	hüb.	
9	9.91	2.27	1.76	60	NO ³	1.00		1.4	5	D. St. hüb., nach Dufan	
5. 7	9.46	0.00	0.64	84	NO ¹			2.8	10	hüb., Dufan, D. St. / sparsam	18.2
2	8.74	3.12	2.64	81	NO ¹	5.25		2.0	8	hüb. zug unmittelbar.	
9	9.44	1.17	0.40	82	NO ¹			1.7	10	hüb., Dufan zug. zu sein ad NO	
6. 7	10.38	3.50	3.44	81	NO ¹			1.3	7	stille hüb., Dufan li. D.	18.3
2	10.33	0.88	0.48	66	N ¹			1.8	5	stille hüb., Mündungswind	
9	10.69	1.41	1.52	74	NO ¹			1.3	10	hüb. in D. St. / D. St. / D. St.	
7. 7	11.07	4.88	4.56	74	NO ¹			1.0	8	D. St. hüb., Dufan li. D.	18.5
2	11.05	0.32	0.08	55	NO ²			1.1	6	D. St. hüb.	
8. 9	11.41	2.29	2.32	65	NO ¹			1.1	10	hüb.	
7	11.58	6.40	6.40	67	N ¹			0.8	1	früh, D. St., Dufan li. D.	18.8
2	11.17	+0.80	+0.48	54	NO ²			2.2	0	früh	
9	10.89	2.88	2.88	74	NO ¹			1.2	0	früh <small>Luft li. D. St. D. St. D. St. D. St.</small>	
9. 7	11.14	5.60	4.88	80	SW ⁰			1.0	2	stille fr. D. St. D. St.	19.1
2	10.51	2.16	1.44	67	SW ¹			1.5	0	früh	
9	10.79	1.79	1.92	83	SW ¹			1.4	0	früh D. St.	
10. 7	10.88	4.00	4.00	82	0°			1.2	1	früh D. St. D. St.	19.2
2	10.00	2.80	2.52	57	NO ¹	4.00		1.4	2	früh	
11. 9	9.27	0.80	0.88	77	NO ¹			1.5	0	früh	



Fragment of a table from the adjacent page, showing a grid structure with handwritten numbers and letters.

11	
A	
12	
13	
14	
A	
15	
16	
17	
0	
18	
19	
20	
21	



Fragment of a table from the adjacent page, showing a grid structure with handwritten numbers and some illegible text at the top.

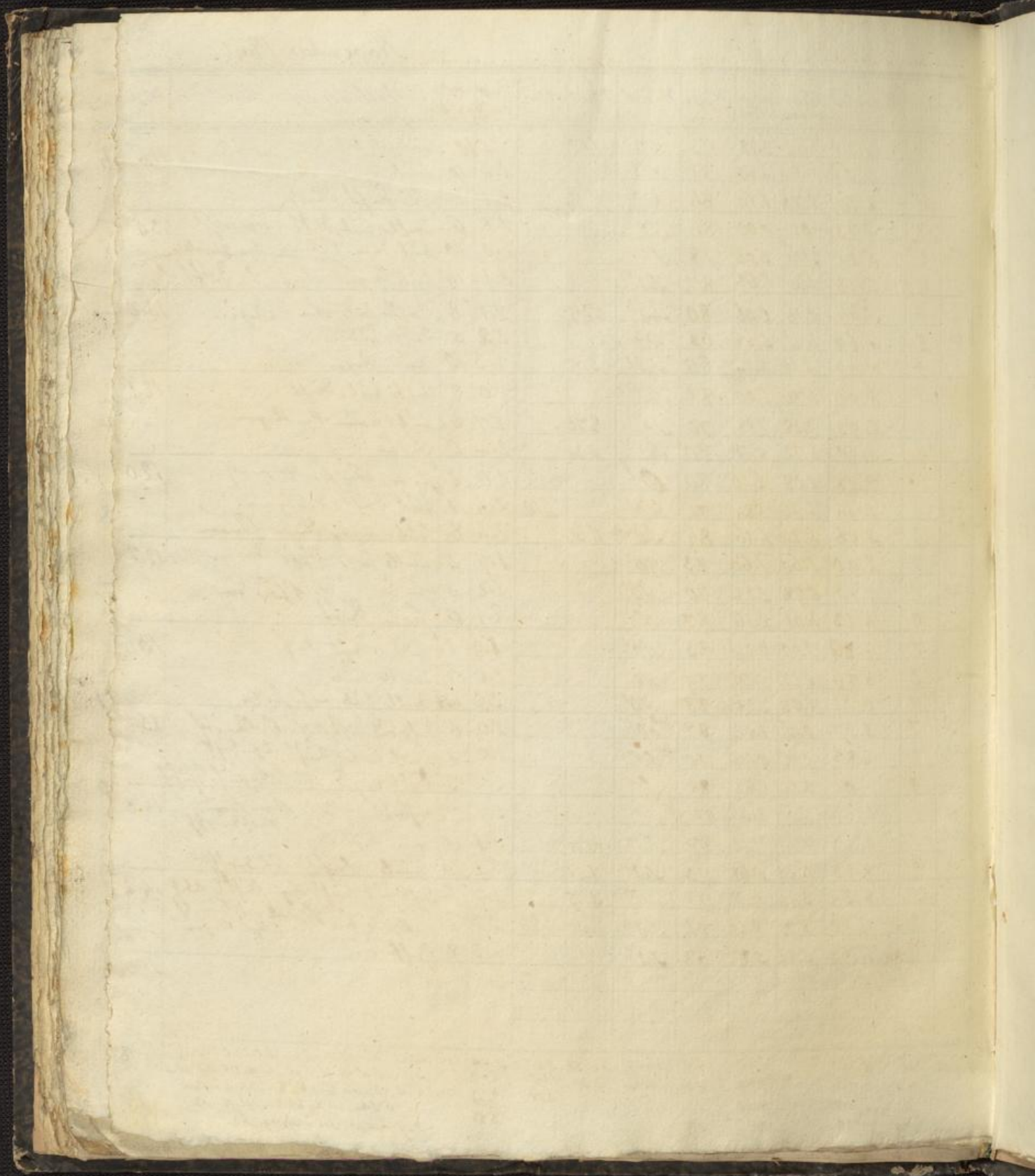
20	7
21	7
22	7
23	7
24	7
25	7
26	7
27	7
28	7
29	7
30	7
31	7

August. 16
1687

November 1842

Tag	Zeit	Barom.	Thermom. in Schatten i. Frei	Hygr.	Wind.	Hyd.	Atm.	Druck Druck	De Wolke	Witterung	Wind
21.	7	6.70	2.64	5.28	93	NO ¹	1.00	2.5	10	hüb. Nebel	11.6
	2	7.04	4.40	81	N ¹			2.4	10	hüb	
	9	8.20	2.70	1.10	86	NO ⁰		2.1	0	kei. Drift Auf	
22.	7	7.73	-0.5	0.00	86	SO ⁰		1.8	6	Düster Nebel, Drift Morgennell	13.0
	2	5.39	3.76	5.00	78	S ¹		2.0	10	hüb. dann Regen von 2h ab anfang	
	9	3.18	1.60	1.68	87	SW ¹		2.1	10	hüb. Regen, Aufhören Drift	
23.	7	5.69	2.16	2.96	80	SW ³	47.85	2.1	8	Düster Nebel, Anhalt Regen	13.2
	2	6.69	6.16	5.68	68	W ³		2.2	5	Düster Nebel	
	9	6.44	4.19	4.24	80	SW ¹	3.95	2.3	10	hüb. Regen	
24.	7	4.00	1.76	2.00	82	SW ¹		2.0	8	Düster Nebel, Drift	12.1
	2	2.93	7.28	7.28	70	S ³	8.75	2.7	8	hüb. Anhalt Regen	
	9	4.20	4.72	5.12	80	SW ³	5.30	2.4	0	frisch	
25.	7	3.25	2.08	2.40	80	O ²		2.0	2	frisch, Aufhören Morgennell	12.0
9.33 m	2	1.44	6.64	5.84	71	NO ¹	4.10	2.4	10	hüb. Drift, Nebelregen	
	9	3.56	4.24	4.16	84	SW ⁴	11.65	2.4	8	hüb. - nach Regen Anhalten	
26.	7	2.90	1.60	1.60	83	NO ¹		1.9	4	mitte frisch, Drift. Morgennell	12.7
	2	2.10	5.28	5.28	70	NO ¹		2.2	3	frisch	
	9	4.23	3.01	2.16	87	N ¹		2.1	0	frisch Drift Aufhören	
27.	7	6.89	0.00	0.24	93	NO ⁰		1.9	1	frisch Drift Auf	13.0
	2	6.86	5.20	5.20	79	NO ¹		2.5	7	Düster Nebel	
	9	6.22	2.83	3.28	80	NO ⁰		2.2	4	Düster Nebel, aufhören	
28.	7	5.27	0.96	1.52	87	NO ¹		2.0	6	Düster Nebel, Drift, Aufhören. Stellen voll	13.6
	2	4.83	5.76	5.76	75	SO ⁰		2.5	4	mitte frisch Drift Aufhören	
	9	6.06	3.20	2.88	85	SO ⁰		2.2	3	Drift, nach Regen frisch, Aufhören	
29.	7	8.47	6.00	6.00	91	S ¹		3.1	7	frisch, Aufhören Regen Storm Stellen voll	14.3
	2	8.53	7.76	7.20	87	SW ⁰	65.25	3.3	10	hüb. Drift Regen	
	9	8.23	6.50	5.68	93	SW ¹	1.25	3.1	10	hüb. Drift Aufhören	
30.	7	8.35	3.20	4.68	92	NO ⁰	5.75	2.7	6	Düster Nebel, Aufhören Regen, Drift Stellen voll	14.4
	2	9.35	8.72	8.40	54	SW ⁴	6.55	2.2	4	mitte frisch Regen, Stellen voll, Anhalten	
	9	11.39	5.92	5.84	68	SW ²		2.3	8	Düster Nebel	
31.											

Result.	Med	8.74	3.26	77	Sum	133.50	1.37	2.99	259	Med. v. N. 11. - N. 25. - O. 4. - S. 0. - S. 0. - S. 31. -	16.48
	mx	16.92	12.32	95	Höhe	3.01	Tägl.	2.19		W. 4. - O. N. 45. - W. 0. 25. - hüb. 115. - O. N. 45. -	
	min	1.44	- 6.40	54			2.05	4.04		W. 0. 70. - hüb. 3. - N. 45. 8. - D. 16. 14. - hüb. 5. -	
	dy.	15.48	18.72	39				0.76		Rg. 15. - S. 11. 2. - Rg. 14. 2. - 24. 15. - N. 1	
								3.88		24. 11. - W. (2) 15. - W. (2) 9. - S. 11. 3. -	



Jahr 1842

Spinal-Barren

1	6.07
2	6.08
3	15.06
4	6.01
5	14.70
6	14.75
7	16.91
8	7.9
9	16.6
10	16.0
11	15.6
12	15.1
13	7.15
14	7.15
15	9.15
16	7.15
17	7.15
18	9.15
19	7.15
20	7.15
21	7.15
22	7.15
23	7.15
24	7.15
25	7.15
26	7.15
27	7.15
28	7.15
29	7.15
30	7.15
31	7.15
32	7.15
33	7.15
34	7.15
35	7.15
36	7.15
37	7.15
38	7.15
39	7.15
40	7.15
41	7.15
42	7.15
43	7.15
44	7.15
45	7.15
46	7.15
47	7.15
48	7.15
49	7.15
50	7.15