

Badische Landesbibliothek Karlsruhe

Digitale Sammlung der Badischen Landesbibliothek Karlsruhe

Carlsruher meteorologische Beobachtungen vom Jahr ...

Carlsruher meteorologische Beobachtungen vom Jahr 1842

Boeckmann, Carl Wilhelm

Carlsruhe, 1842

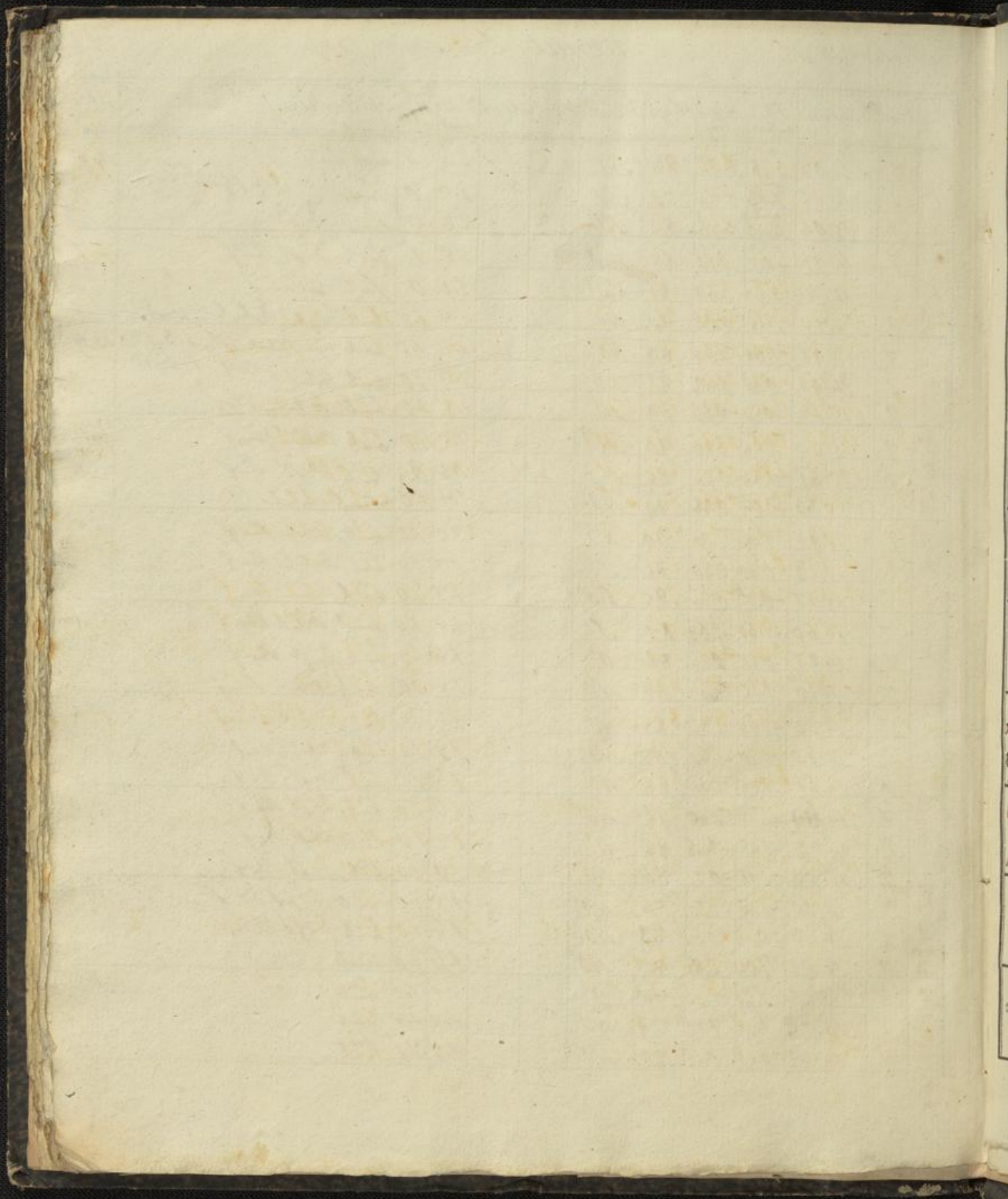
December

[urn:nbn:de:bsz:31-276541](https://nbn-resolving.org/urn:nbn:de:bsz:31-276541)

Jahr 1842

Monat December 1842

Tagzeit	Barom.	Thermom. auf 30°	Hygr.	Wind	Höht.	Alm.	9.9 nach 0°	Witterung	Wind	
1. 7	14.07	3.28	3.52	86	SW'		2.4	4	wül. f. u.	14.6
1. 2	14.42	7.76	7.76	73	SW'		2.9	0	f. u.	14.6
1. 9	15.04	4.93	3.76	82	SW ^o		2.3	0	f. u. d. f.	
2. 7	14.91	-0.72	0.00	88	NW'		1.8	1	f. u., d. f., d. f.	13.7
2. 2	14.70	3.60	3.60	81	NW'		2.1	0	f. u. f. u.	13.9
2. 9	14.75	1.15	0.56	90	NO'		1.9	1.0	hül. n. n. (hül. d. f.)	
3. 7	14.91	-1.60	-1.60	89	NO'		1.6	1.0	hül. n. n. (hül. d. f.)	13.9
3. 2	14.99	0.40	0.40	82	SW'		1.9	1.0	hül. hül. d. f.	
3. 9	15.46	-0.50	-0.80	89	SW'		1.8	1.0	hül. hül. d. f.	
4. 7	16.09	-2.64	-2.60	90	N'		1.5	1.0	hül. hül. d. f.	14.3
4. 2	15.61	0.24	0.24	85	N ²		1.8	0.8	hül. d. f. d. f.	14.5
4. 9	15.83	-1.09	-0.88	90	NO'		1.7	1.0	hül. hül. d. f.	
5. 7	15.91	-2.48	-2.00	90	NO'		1.5	1.0	hül., hül. d. f.	14.5
5. 2	15.43	0.40	0.40	81	S'		1.7	1.0	hül., hül. d. f.	
5. 9	15.17	-0.77	-0.24	85	SW ^o		1.7	1.0	hül.	
6. 7	14.60	-1.60	-1.60	87	S'		1.5	1.0	hül., hül. d. f.	15.1
6. 2	14.27	-0.24	-0.24	82	O'		1.6	1.0	hül., d. f. d. f.	15.6
6. 9	14.16	-1.15	-1.60	87	NO'		1.5	1.0	hül. hül. d. f.	
7. 7	14.33	-2.64	-2.32	88	NO'		1.5	1.0	hül., hül. d. f.	
7. 2	14.25	-1.60	-1.60	87	NO ²		1.9	1.0	hül., hül. d. f.	16.0
7. 9	14.41	-1.76	-1.04	88	NO'		1.6	1.0	hül., d. f. d. f.	
8. 7	14.49	-1.84	-1.60	92	NO ²		1.6	1.0	hül., d. f. d. f.	16.2
8. 2	14.98	-0.48	-0.48	85	O'		1.7	1.0	hül., d. f. d. f.	
8. 9	15.53	-1.01	-0.72	83	NO'		1.6	1.0	hül., d. f. d. f.	
9. 7	15.75	-1.60	-1.60	86	NO'		1.5	1.0	hül. d. f. d. f.	16.2
9. 2	15.43	-0.64	-0.64	83	NO'		1.6	1.0	hül. d. f. d. f.	
10. 9	15.41	-1.04	-0.88	87	NO'		1.6	1.0	hül.	16.5
10. 7	15.40	-1.30	-1.30	85	O'		1.5	1.0	hül.	16.5
10. 2	15.02	1.04	0.72	79	NO'		1.7	1.0	hül.	
10. 9	14.48	-0.03	0.16	82	NO'		1.7	1.0	hül.	



December 1842

Tagzeit	Barom.	Thermom. auf 32.° u. 50.°	Hggr.	Wind.	Höhet.	Nm.	D.D. 2 u. 5	De. 10 u. 5	Witterung	Rth.
7 a. 11.	13.74	0.56 - 0.56	82	0'			1.6	1.0	hüb	16.7
2	13.40	1.20 0.72	75	SW'			1.6	0	frisch	
9	13.72	-0.05 - 0.80	88	SW'			1.7	10	hüb, Nebel	
7	14.11	-1.60 - 1.04	88	0°			1.6	10	hüb, Nebel	17.0
2	14.16	+0.08 - 0.08	80	S°			1.6	10	hüb, Nebel	
9	14.41	-0.67 - 0.48	85	S°			1.6	6	hüb, Nebel	
7	14.46	-1.60 - 1.28	86	NO°			1.6	2	frisch, 2-4 Pf. Regen	17.1
2	13.91	4.00 3.60	71	NO'			2.0	1	frisch	
9	14.08	0.91 0.32	82	SW°			1.9	6	frisch, hüb, Nebel	
7	14.39	-0.80 - 0.48	91	SO°			1.8	1.0	hüb, Nebel	17.4
2	14.29	+0.88 0.56	86	SO°			1.8	1.0	hüb, Nebel	
9	14.65	-0.24 - 0.80	87	S°			1.7	1.0	hüb, Nebel	
7	14.91	-2.48 - 2.48	90	S'			1.5	1.0	hüb, Nebel, Regen	17.6
2	14.90	-0.16 - 0.16	82	S'			1.6	1.0	hüb, Nebel, Regen	
9	15.01	-1.65 - 2.32	91	NO'			1.5	1.0	hüb, Nebel, Regen	
7	14.40	-4.00 - 4.00	90	S'			1.6	1.0	hüb, Nebel, Regen	17.7
2	13.62	-0.08 - 0.08	84	S'			1.7	0.3	hüb, frisch, 2-4 Pf. Regen	
9	13.39	-2.00 - 2.00	86	S°			1.5	6	frisch, hüb, Nebel, Regen	
7 7.19 a. 8 11 a.	13.48	3.44 - 1.84	89	SW'			1.5	7	frisch, hüb, 2-4 Pf. Regen, 10 Pf. Regen	17.7
2	13.20	3.36 3.36	75	SW'	420		2.0	8	frisch, hüb	
9	13.29	4.44 4.40	82	SW'			2.4	10	hüb	
7	13.61	3.92 3.92	92	SW°	2255		2.6	10	hüb, 10 Pf. Regen, 2-4 Pf. Regen, 10 Pf. Regen	17.8
2	14.32	5.36 4.72	91	W°			2.8	10	hüb, Nebel	
9	15.69	3.79 2.88	88	SW'			2.3	9	frisch, hüb.	
7	15.58	2.08 2.08	90	SW ³			2.2	9	hüb	18.0
2	15.52	4.40 4.40	87	SW ³	1.45		2.6	6	frisch, hüb, 10 Pf. Regen.	
9	16.03	3.49 4.00	88	SW'			2.5	10	hüb, 10 Pf.	
7	16.23	1.52 1.68	94	SW'			2.2	7	frisch, hüb, 10 Pf. Regen	18.2
2	16.13	5.04 5.04	80	SW ²			2.4	7	frisch, hüb	
9	15.98	3.36 3.52	85	SW'			2.3	10	hüb	

Faint, illegible handwritten text on a large, aged, cream-colored page, possibly a ledger or account book. The text is arranged in horizontal lines across the page.

Fragment of a table from the adjacent page, showing a column of numbers and some handwritten entries.

Kapitel	7
21	7
	7
22	7
	7
23	7
	7
24	7
	7
25	7
	7
26	7
	7
27	7
	7
28	7
	7
29	7
	7
30	7
	7
31	7
	7
32	7
	7
33	7
	7
34	7
	7
35	7
	7
36	7
	7
37	7
	7
38	7
	7
39	7
	7
40	7
	7
41	7
	7
42	7
	7
43	7
	7
44	7
	7
45	7
	7
46	7
	7
47	7
	7
48	7
	7
49	7
	7
50	7
	7
51	7
	7
52	7
	7
53	7
	7
54	7
	7
55	7
	7
56	7
	7
57	7
	7
58	7
	7
59	7
	7
60	7
	7
61	7
	7
62	7
	7
63	7
	7
64	7
	7
65	7
	7
66	7
	7
67	7
	7
68	7
	7
69	7
	7
70	7
	7
71	7
	7
72	7
	7
73	7
	7
74	7
	7
75	7
	7
76	7
	7
77	7
	7
78	7
	7
79	7
	7
80	7
	7
81	7
	7
82	7
	7
83	7
	7
84	7
	7
85	7
	7
86	7
	7
87	7
	7
88	7
	7
89	7
	7
90	7
	7
91	7
	7
92	7
	7
93	7
	7
94	7
	7
95	7
	7
96	7
	7
97	7
	7
98	7
	7
99	7
	7
100	7
	7

December. 1842

Tag	Zeit	Barom.	Thermom. an Bar. i. Frei.	Höge	Wind.	Hyd.	Altm.	Druck. Druck. w. d. H.	De. w. d. H.	Witterung.	Rhein
21.	7	15.14	^{max} 3.20 ^{min} 5.28	89	SW ³			2.5	8	Thiel kühler Regen	18.0
	2	14.65	^{max} 5.52 ^{min} 5.28	85	SW ¹	12.85		2.7	10	hüb, w. d. Regen	
	9	14.48	^{max} 4.40 ^{min} 4.56	94	SW ¹	7.25		2.8	10	hüb Regen Nebelregen	
22.	7	14.10	4.50 4.80	95	SW ¹	14.55		2.8	10	hüb, Nebelregen	17.9
	2	13.07	7.04 6.80	85	SW ²			2.9	10	hüb	
	9	12.63	6.21 6.80	86	SW ¹			3.1	10	hüb	
23.	7	10.55	5.04 5.04	90	SW ¹			2.8	8	Drüber hüb	18.0
	2	8.42	6.24 5.92	85	SW ¹			2.9	10	hüb	
	9	7.56	5.20 4.24	93	SW ¹			2.7	10	hüb	
24.	7	6.94	3.84 4.08	90	SW ¹			2.6	10	hüb Regen	18.1
	2	7.44	5.92 5.92	90	SW ¹	14.00		3.0	10	hüb Regen	
	9	9.06	4.56 3.92	84	N ¹	12.65		2.5	10	hüb	
25.	7	10.88	1.04 1.84	89	SW ¹			2.1	7	Drüber hüb	18.2
	2	11.02	4.08 4.08	75	SW ¹			2.2	0	fuhr	
	9	11.14	9.70 0.08	88	SW ¹			1.8	0	fuhr	
26.	7	10.78	-1.04 -1.04	88	0°			1.6	1	fuhr, Druff, Regen (Nebelregen)	18.3
	2	10.23	3.68 3.68	71	SW ²			2.2	4	unw. Regen fuhr	
	9	9.72	1.39 1.52	87	SW ¹			2.0	0	fuhr Druff hüb. m. d. Nebel	
27.	7	8.56	0.00 0.64	90	NO°			1.9	6	Druff hüb, Druff hüb (Nebelregen)	18.5
	2	7.83	4.64 4.64	80	NO°			2.4	8	hüb Druff Regen	
	9	7.63	2.24 2.24	87	NO°	1.25		2.2	3	hüb fuhr Druff Regen	
28.	7	9.49	2.00 2.80	87	SW ¹			2.3	10	hüb Druff	18.5
	2	10.90	5.52 5.52	86	SW ¹			2.8	10	hüb Druff Regen	
	9	13.02	3.90 4.08	87	SW°	3.80		2.4	8	Drüber hüb. Druff	
29.	7	14.69	0.24 0.24	91	SO°			1.9	0	fuhr Druff hüb. hüb	18.3
	2	14.80	3.20 3.20	76	SW ¹			2.0	1	fuhr	
	9	14.73	2.19 3.12	71	SW ¹			1.9	10	hüb unklar Regen	
30.	7	14.53	2.80 3.44	95	SW ⁴			2.6	10	hüb, Regen	18.4
	2	13.98	6.16 6.16	77	SW ⁴	1.25		2.6	10	hüb Regen	
	9	13.80	5.00 5.92	85	SW ⁴			2.9	10	hüb Regen	
31.	7	13.35	6.48 6.48	85	SW ⁴	6.05		3.0	10	hüb Regen	18.3
	2	11.91	7.44 7.12	83	SW ⁴		4.45	3.1	7	Druff Regen hüb, Regen	
	9	11.10	6.54 5.84	90	SW ³	14.50		2.0	10	hüb Regen	

Resultat med. 13.47 163 285 Sum 111.20 0.86 208 0.78
 ma. 16.23 7.76 95 Hüb. 0.77 Tief 3.11
 min. 6.94 -4.00 71 1.30
 dif. 9.29 11.76 24 1.81
 No. 2 - N. 3 - NO. 18 - O. 7 - SO. 3 - S. 11 - 16.9
 SW. 48 - W. 1 - O. N. 30 - W. 56. Häufige 106
 O. N. 29. W. 57 - 55 - u. h. 6 - 24. 8 -
 Tab. 17 - R. 8 - Druff 17. Nebel 10. - Regen 17. Sum 7
 Hüb. 1.

Blank ledger page with a grid of approximately 15 columns and 25 rows. The page contains very faint, illegible handwritten entries.