

Badische Landesbibliothek Karlsruhe

Digitale Sammlung der Badischen Landesbibliothek Karlsruhe

Carlsruher meteorologische Beobachtungen vom Jahr ...

Carlsruher meteorologische Beobachtungen vom Jahr 1843

Boeckmann, Carl Wilhelm

Carlsruhe, 1843

Januar

[urn:nbn:de:bsz:31-276559](https://nbn-resolving.org/urn:nbn:de:bsz:31-276559)

Jahr 1873

Monat Januar

Tag	Zeit	Barom.	Thermom. in der Luft	Thermom. in der Sonne	Hyg.	Wind	Höhet.	Alm.	Druck	De. Druck	Witterung	Rhein
1.	7	10.33	4.80	4.80	84	W ¹	40.00		2.6	4	wülde für te, Regen Regen	18.0
	8	11.12	4.56	4.56	69	NW ²			2.1	8	Dunke. Nebel, "	
	9	11.17	3.92	2.40	68	N ⁰	6.00		1.7	7	Dunke. Nebel	
2.	7	9.34	0.80	0.80	80	SW ²			1.8	9	Dunke. Nebel, Kniffelregen	17.6
	8	8.02	0.88	0.88	83	SW ³			1.8	10	Nebel Regen	
	9	9.36	0.56	0.56	86	SW ²	2.00		1.8	6	Dunke. Nebel Regen	
3.	7	11.00	0.56	0.56	80	SW ²			1.5	7	Dunke. Nebel, Regen Regen	16.9
	8	12.03	2.40	1.84	81	SW ¹	8.00		1.9	4	wülde für te	
	9	13.77	0.56	0.16	83	N ⁰	4.70		1.7	8	Dunke. Nebel Regen	
4.	7	16.33	3.68	2.48	86	SW ⁰			1.6	10	Nebel, Nebel	16.2
	8	13.56	0.88	0.88	78	SW ¹			1.7	4	wülde für te	
	9	12.10	0.91	0.08	76	SW ²			1.7	10	Nebel	
5.	7	11.50	-1.04	0.64	87	SW ⁴	10.50		1.9	3	wülde für te, Kniffelregen in Regen	16.8
	8	9.51	1.36	1.36	88	SW ⁴	9.00		2.0	9	Nebel, Kniffelregen Regen in Regen	
	9	7.84	0.64	1.76	87	SW ²	4.50		2.1	10	Nebel, Regen	
6.	7	8.92	0.00	0.04	85	SW ³	8.30		1.8	10	Nebel, Kniffelregen Regen Regen	17.2
	8	9.61	1.60	1.60	83	SW ³	5.25		1.9	10	Nebel, Kniffelregen Regen Regen	
	9	11.95	0.93	1.20	87	SW ¹	1.65		2.0	4	wülde für te Regen Regen	
A 4m	7	12.00	0.00	0.04	84	SW ³			1.9	10	Nebel, Regen	17.5
	8	10.63	2.48	2.48	86	SW ⁴	6.85		2.2	10	Nebel, Regen	
	9	9.99	2.08	3.76	87	SW ⁴	3.30		2.4	10	Nebel Regen	
D 8.45	7	7.40	5.36	5.36	87	SW ⁴	34.00		2.8	10	Nebel, Regen Regen	17.5
	8	4.62	6.80	6.80	80	SW ⁴	30.00		2.9	10	Nebel, Regen Regen	
	9	5.37	5.15	3.28	80	NW ¹ SW ¹	18.55		2.2	10	Nebel Regen, Regen Regen Regen	
9.	7	5.02	1.04	1.04	90	SW ⁴			2.0	10	Nebel, Regen, Regen Regen	16.9
	8	6.77	2.96	1.76	83	SW ³	16.55	460	2.0	10	Nebel Regen Regen	
	9	8.44	1.63	0.88	65	W ⁰			1.4	9	Dunke. Nebel	
10.	7	3.39	2.40	1.36	83	SW ⁴			1.9	10	Nebel, Regen Regen Regen Regen	15.5
	8	-0.27	4.80	4.80	80	SW ⁴	40.00		2.4	10	Nebel, Regen Regen Regen Regen	
	9	3.10	2.83	3.28	67	SW ⁴	10.00		1.8	9	Nebel, Regen Regen Regen	

* 26/11.73

Januar 1843

Tagzeit	Barom.	Thermom. auf der Höhe	Thermom. auf der Erde	Hygr.	Wind	Höhet. Alm.	Zeit dauert	Ort dauert	Witterung	Abm.
11. 7	1.90	2.16	3.76	77	SW ³	5.25	2.2	9	Düffel h ⁵ B, Regen, k ¹ ufft über Regen	13.6
2	2.29	4.00	4.08	85	W ³		2.5	10	h ⁵ B Regen	
9	1.45	3.55	4.40	92	W ²	88.55	2.7	8	Düffel h ⁵ B, w ¹ für un ¹ ter Regen	
12. 7	26 ¹⁰ .086	5.84	6.16	86	SW ⁴	27.50	2.9	10	h ⁵ B, Regen über	13.8
2	26 ¹⁰ .82	6.16	5.84	71	SW ³	4.25	2.7	7	Düffel h ⁵ B, w ¹ für Regen	
9	0.93	5.79	4.00	85	SW ²	1.85	2.4	10	h ⁵ B w ¹ für Regen	
13. 7	3.73	2.40	2.40	75	SW ²	10.85	1.9	4	w ¹ für h ⁵ , k ¹ ufft Regen	13.7
2	0.89	3.36	3.36	50	SW ⁴		1.6	10	h ⁵ B	
9	1.94	4.21	4.88	70	SW ⁴	4.25	2.1	6	Düffel h ⁵ B, w ¹ für Regen	
14. 7	3.08	1.68	3.20	68	SW ⁴	5.75	1.8	8	Düffel h ⁵ B, k ¹ ufft f ¹ ell, f ¹ uppel, k ¹ ufft	12.7
2	4.25	3.36	1.44	85	SW ⁴	*	2.0	10	h ⁵ B über w ¹ für f ¹ ell, f ¹ uppel, w ¹ für f ¹ uppel	
9	1.03	2.64	3.52	68	SW ²	8.25	1.9	10	h ⁵ B	
15. 7	-1.37	2.08	2.88	70	SW ⁴	81.75	1.8	8	Düffel h ⁵ B, k ¹ ufft über, w ¹ für f ¹ uppel, k ¹ ufft mit f ¹ uppel in Regen über in d ¹ er w ¹ für f ¹ uppel	12.5
2	0.32	5.04	3.04	68	SW ¹		2.1	10	h ⁵ B	
9	-0.14	3.57	3.60	78	SW ¹	7.85	2.2	8	h ⁵ B, w ¹ für Regen	
16. 7	2.73	0.88	0.88	81	SW ¹		1.8	8	h ⁵ B	12.9
2	4.35	1.68	1.68	81	W ²		1.9	3	Düffel f ¹ für h ⁵	
9	7.19	1.31	1.36	77	SW ¹		1.8	10	h ⁵ B, Regen	
17. 7	10.74	0.00	0.24	84	SW ²		1.7	8	h ⁵ B, Düffel	13.3
2	12.63	3.00	2.80	73	SW ¹	2.65	1.9	7	Düffel h ⁵ B	
9	14.75	1.10	0.24	88	W ¹		1.8	0	f ¹ für h ⁵ Düffel	
18. 7	15.92	-0.88	-0.88	86	O ¹		1.5	7	h ⁵ B über h ⁵ Düffel	13.7
2	16.31	0.96	0.40	72	NO ²		1.5	4	w ¹ für f ¹ für h ⁵	
9	17.03	0.03	-0.16	79	NO ¹		1.6	10	h ⁵ B	
19. 7	16.86	-2.40	-1.68	83	NO ²		1.4	9	h ⁵ B Düffel	14.3
2	16.30	-0.24	-0.24	72	NO ¹		1.4	1	f ¹ für h ⁵	
9	15.87	1.57	2.08	88	NO ²		1.5	0	f ¹ für h ⁵	
20. 7	14.08	-3.92	-3.12	86	NO ¹		1.3	0	f ¹ für h ⁵ Düffel, w ¹ für	14.9
2	13.05	3.76	2.48	66	NO ²		1.7	0	f ¹ für h ⁵	
9	13.10	-0.19	-0.40	80	NO ¹		1.6	0	f ¹ für h ⁵ , Düffel	

[Faint, illegible handwriting on a large sheet of paper, possibly a ledger or account book.]

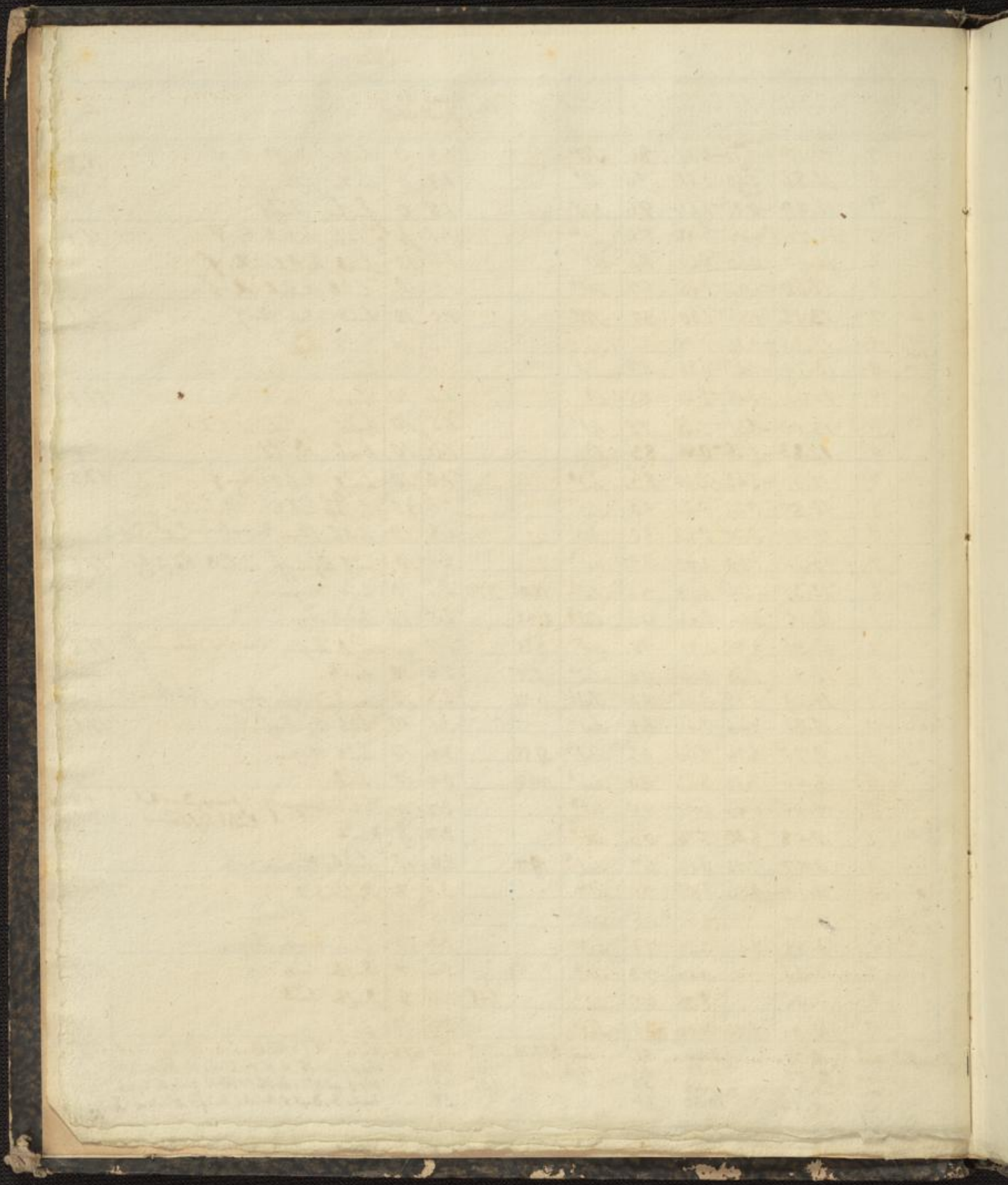
[Handwritten table on the right edge of the page, containing numerical entries.]

1	2
3	4
5	6
7	8
9	10
11	12
13	14
15	16
17	18
19	20
21	22
23	24
25	26
27	28
29	30
31	32
33	34
35	36
37	38
39	40
41	42
43	44
45	46
47	48
49	50
51	52
53	54
55	56
57	58
59	60
61	62
63	64
65	66
67	68
69	70
71	72
73	74
75	76
77	78
79	80
81	82
83	84
85	86
87	88
89	90
91	92
93	94
95	96
97	98
99	100

Lamar 1843.

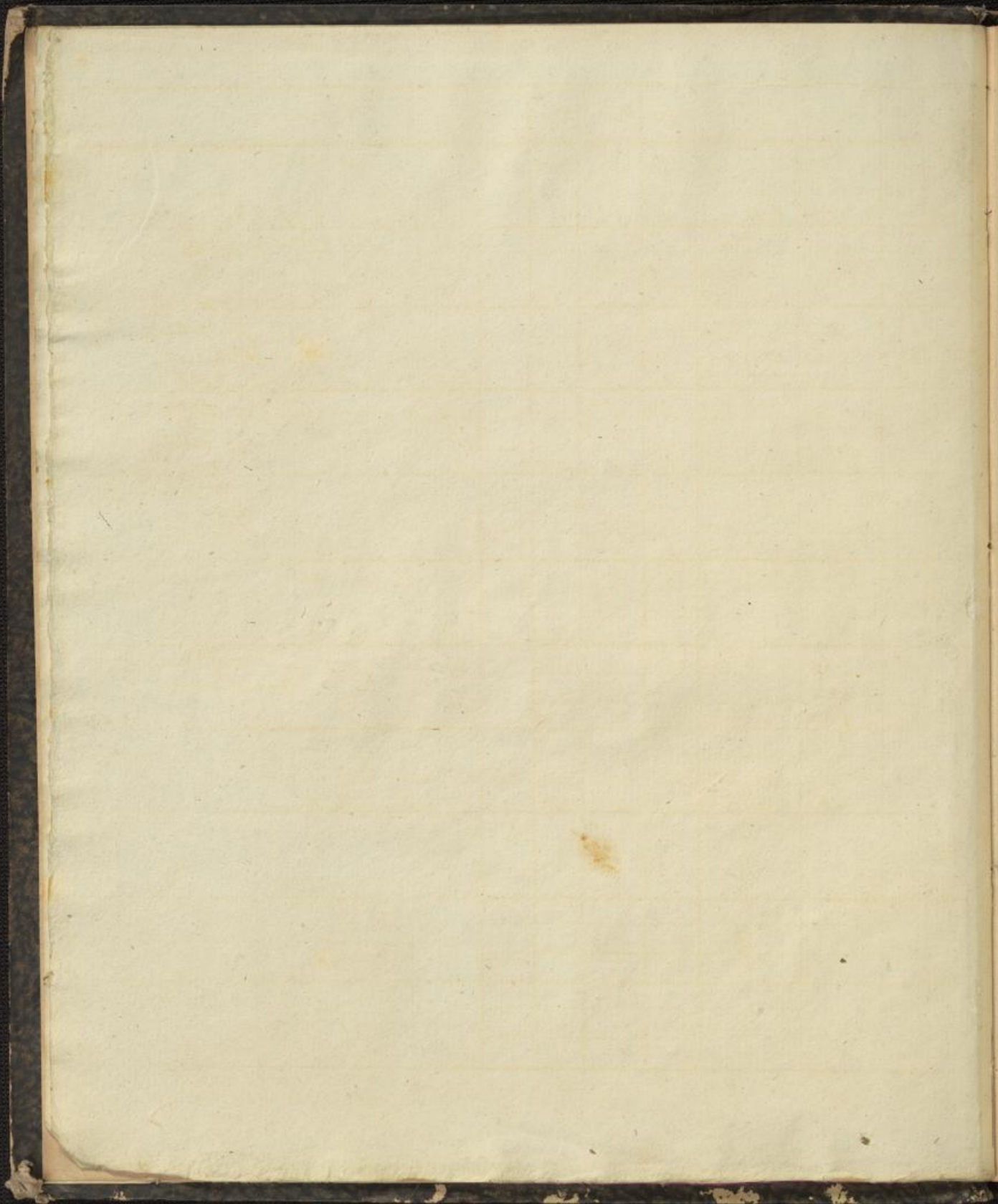
Tag	Zeit	Barom.	Thermom. a. Ther. i. Frei.	Höhe	Wind	Höhe	Alm.	Dunst Dunst	De. Wolk	Witterung	Thim
21.	7	13.10	-3.12 -3.12	86	SO ⁰			1.3	0	fr. br. Duft, Duf	15.6
	2	12.84	2.60 1.52	74	O ¹			1.7	0	fr. L. Schmelz	
	9	12.99	-0.70 -1.44	84	NO ¹			1.5	0	fr. br. Duf	
22.	7	12.74	-4.48 -4.48	84	W ⁰			1.1	6	fr. br. Nebel, Duf	16.1
	2	12.17	0.40 -0.66	84	W ¹			1.6	10	fr. br. Nebel, Duf	
	9	12.60	-1.92 -1.68	87	W ⁰			1.5	10	fr. br. Nebel, Duf	
23. 1.30 m.	7	13.10	7.84 -1.60	87	SO ⁰			1.5	10	fr. br. Nebel, Duf	16.6
	2	13.59	-0.24 -0.24	82	SW ¹			1.6	10	fr. br. Duf	
	9	13.70	-1.00 -0.88	87	SW ¹			1.6	10	fr. br. fr. br. Nebel	
24.	7	13.61	-2.48 -2.48	85	O ¹			1.4	10	fr. br. fr. br. Nebel	17.1
	2	13.00	-0.32 -0.48	72	W ¹			1.5	10	fr. br. fr. br. Nebel	
	9	12.83	-1.26 -0.88	83	O ¹			1.6	10	fr. br. Duf	
25.	7	12.64	-2.40 -2.40	86	SW ⁰			1.3	10	fr. br. Nebel, Duf	17.3
	2	12.87	-0.24 -0.24	80	SW ¹			1.6	10	fr. br. Nebel, Duf	
	9	13.21	0.70 0.60	85	SW ¹			1.8	10	fr. br. Regen, davon Nebel, Duf	
26.	7	13.24	1.60 1.60	89	SW ²			2.1	10	fr. br. Regen, davon Nebel, Duf	17.4
	2	12.32	4.08 4.08	84	SW ³	15.00	370	2.4	10	fr. br. Regen	
	9	12.45	3.04 3.44	93	SW ³	21.42		2.0	10	fr. br. Regen	
27.	7	12.31	3.92 3.92	95	SW ⁴	8.80		2.7	10	fr. br. Regen, davon Nebel, Duf	17.4
	2	12.01	5.68 5.68	90	SW ³	5.50		2.8	10	fr. br.	
	9	11.79	5.17 5.92	84	SW ⁴	6.37		2.8	10	fr. br. Regen, davon Nebel, Duf	
28. m.	7	10.92	7.44 7.44	81	SW ⁴			3.1	10	fr. br. Regen, davon Nebel, Duf	17.1
	2	9.75	8.24 7.60	93	SW ⁴	51.50		3.6	10	fr. br. Regen	
	9	8.56	7.76 8.24	96	SW ⁴	108.40		3.9	10	fr. br.	
29.	7	10.45	6.16 6.72	75	W ³			2.7	9	fr. br. Regen, davon Nebel, Duf	15.0
	2	10.58	8.00 7.76	68	W ²			2.7	9	fr. br.	
	9	9.57	7.76 9.12	87	SW ⁴	19.20		3.8	10	fr. br. Regen, davon Nebel, Duf	
30. 0.30 a.	7	9.19	8.56 8.56	71	W ⁴			3.0	8	fr. br. Nebel	14.4
	2	9.09	8.32	68	SW ⁴			2.8	10	fr. br. Regen	
	9	9.28	8.11 7.44	73	SW ⁴			2.8	10	fr. br. Regen, davon Nebel, Duf	
31.	7	11.03	6.56	73	W ³			2.6	7	fr. br. Nebel	10.7
	2	11.94	8.08	65	W ³		415	2.6	8	fr. br. Nebel	
	9	12.02	7.10 6.56	81	SW ⁰			2.9	10	fr. br.	

Resultate med. 9.58 2.36 81 Sum 807.79 1.705 2.0 0.78 NW. 2 - N. 1 - NO. 10 - O. 4 - SO. 3 - S. 1 - W. 15.5
 mx 17.03 9.12 96 Hdh. 5.61 3.9 SW. 57 - W. 18 - O. N. 17 - W. 2 - SW. 206 12.5
 min. -1.91 -4.48 50 0.05 1.1 Nr. 2. ub. htr 1 26 26 17 26 11 2.13, 3-4, 25-3 18.0
 Duf. 18.94 13.60 46 2.8 hgt. 3, Duf. 5, Nebel 4, Duf. 6, Hdh. 2, Duf. 1, Hdh. 13 5.5



8

8



Fragment of a table from the adjacent page, showing a grid with handwritten numbers and some illegible text.

1	7
2	7
3	7
4	7
5	7
6	7
7	7
8	7
9	7
10	7
11	7
12	7
13	7
14	7
15	7
16	7
17	7
18	7
19	7
20	7
21	7
22	7
23	7
24	7
25	7
26	7
27	7
28	7
29	7
30	7