

Badische Landesbibliothek Karlsruhe

Digitale Sammlung der Badischen Landesbibliothek Karlsruhe

Carlsruher meteorologische Beobachtungen vom Jahr ...

Carlsruher meteorologische Beobachtungen vom Jahr 1844

Boeckmann, Carl Wilhelm

Carlsruhe, 1844

April

[urn:nbn:de:bsz:31-276566](https://nbn-resolving.org/urn:nbn:de:bsz:31-276566)

Jahr 1844

Monat April 1844.

Tage	Zeit	Barom.	Thermom. in der Luft	Thermom. in der Sonne	Regel	Wind	Regel	Alm.	Beicht.	Dr. mit	Rhein	Witterung
1.	7	13.53	2.40	3.28	86	NO ¹			2.3	1	14.8	fein, leicht, N. 8
	8	12.95	12.88	12.56	42	NO ²			2.4	0	14.9	fein
	9	12.97	6.68	7.76	70	NO ¹			2.7	0		fein, leicht.
2.	7	12.90	2.64	3.44	83	NO ¹			2.3	0	14.9	fein, leicht, Mist
	8	11.90	14.64	13.84	35	SO ¹			2.3	0		fein, leicht, hellen
	9	11.44	8.51	8.24	70	SO ⁰			2.9	1		fein, leicht
3.	7	11.22	3.12	4.08	84	W ⁰			2.4	1	14.9	fein, leichter, leicht, Mist
	8	10.17	15.12	14.72	40	NO ¹	360		2.8	1		fein, leicht
	9	9.19	9.04	8.88	55	NO ¹			2.4	0		fein, leicht.
4.	7	8.50	4.88	8.60	60	NO ¹			25	1	14.9	fein, leicht, Regen
	8	8.20	16.56	15.92	32	O ²			24	0	15.0	fein
	9	8.27	10.43	9.84	45	NO ¹			21	0		fein
5.	7	8.90	4.32	4.72	62	NO ²			19	0	14.9	fein
	8	8.90	14.72	14.16	40	NO ¹	360		26	0		fein
	9	9.00	9.41	9.20	41	O ¹			18	0		fein
6.	7	8.81	3.84	4.16	57	O ³			17	0	14.7	fein
	8	8.31	10.80	10.48	34	NO ³			17	0		fein
	9	8.96	6.77	6.68	51	NO ¹			17	0		fein
7.	7	10.07	1.76	2.88	68	NO ¹			18	1	14.6	fein, leicht, leichter, leicht
	8	10.45	12.08	10.48	44	N ¹			22	1		fein
	9	11.81	6.83	6.64	55	O ¹			20	0		fein
8.	7	13.91	1.92	3.28	72	NO ²	500		19	0	14.4	fein
	8	14.20	15.20	13.60	32	NO ¹			20	0		fein
	9	14.70	8.69	8.96	40	NO ¹			17	0		fein
9.	7	15.70	1.92	3.28	70	NO ¹			19	0	14.3	fein, leicht, sehr leicht, blüht.
	8	15.10	15.44	15.04	25	NO ¹			18	0		fein, leicht, hellen, Regen
	9	15.20	9.07	9.84	40	NO ¹			19	0		fein
10.	7	15.13	4.00	5.60	72	NO ¹			24	2	14.6	leicht, fein, leicht, Regen
	8	14.00	16.88	16.16	42	NO ¹			32	0		fein, leicht, hellen, Regen
	9	13.27	10.45	10.48	58	NO ⁰			28	0		fein, leicht, leicht, Regen, leicht

A large, mostly blank ledger page with a faint grid pattern. The grid consists of approximately 10 columns and 20 rows. The page is aged and shows some discoloration and faint, illegible markings.

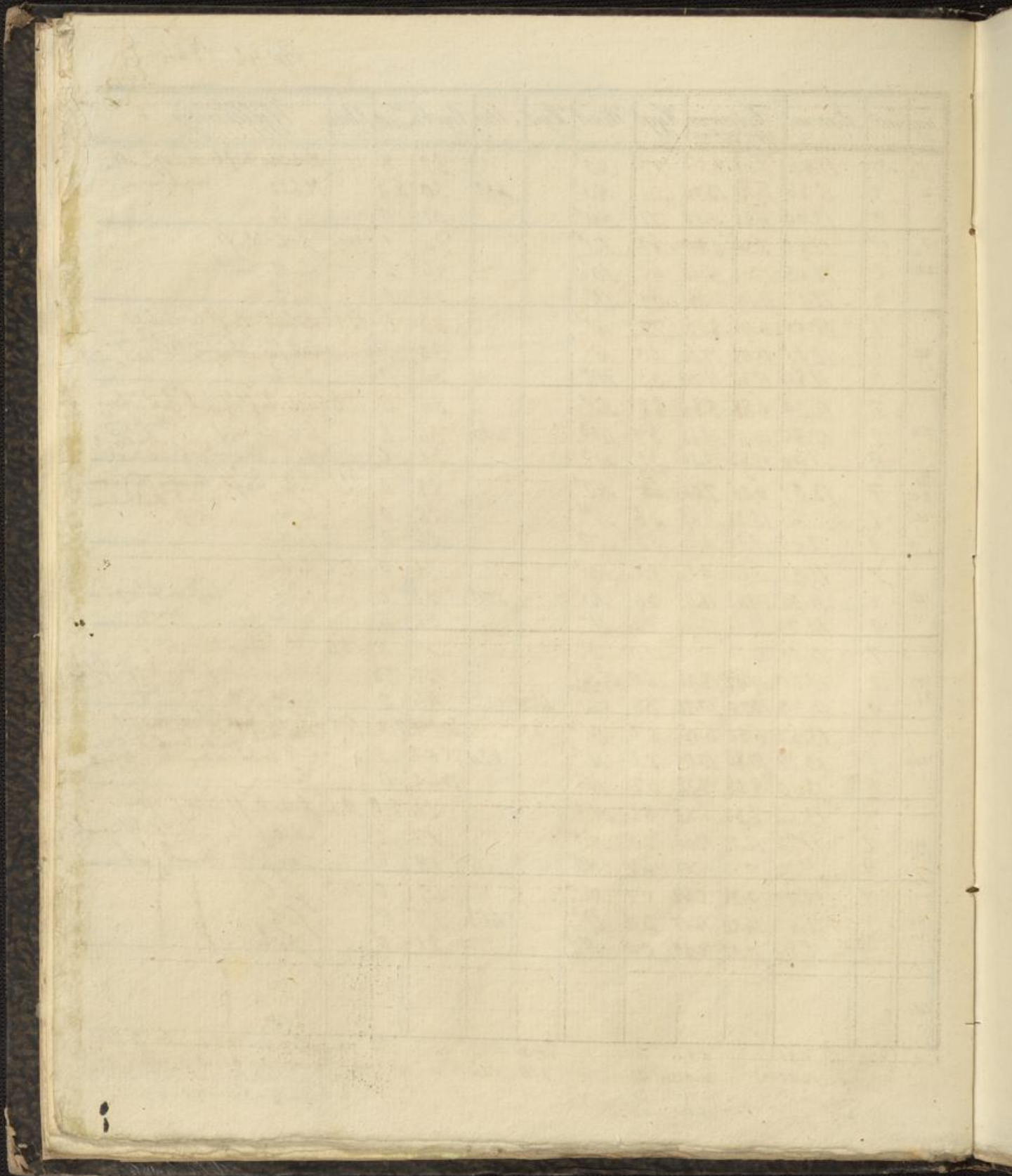
Fragment of a table from the adjacent page, showing a vertical list of numbers in a column.

11.
12.
13.
14.
15.
16.
17.
18.
19.
20.

Tag	Zeit	Barom.	Thermom. Höhe in F.	Thermom. Höhe in C.	Wind	Wind Höhe	Wolken	Psych. Höhe	Relativ	Witterung	
11.	7	12.15	6.48	7.44	65	0'		25	0	15.1	für die Luft kühl. blüß
	2	10.51	17.76	17.04	33	SW'	475	2.7	0		für die Luft kühl. blüß
	9	10.00	12.60	12.96	37	SW ³		2.2	6		Schnee
12.	7	9.37	8.24	8.24	84	SW ²	1085	34	10	15.0	kühl. Regen, Kunst Regen. Luft geruch.
	2	10.10	9.52	7.12	79	W ³		29	10		kühl. Regen
	9	10.71	8.08	6.48	83	SW ²	24.00	29	7		Schnee
13.	7	9.66	6.88	6.48	80	S ⁰		28	5	14.8	Schnee, Luft kühl. Regen
	2	8.92	10.16	8.24	73	SW ³	9.05	30	9		kühl. wasser Regen gelber
	9	9.57	7.30	6.96	88	SW ²	21.70	32	10		kühl. Regen
14.	7	10.26	6.48	6.48	90	SW ²		32	10	14.0	kühl. Regen
	2	9.94	10.68	10.04	91	SW ²	30.00	40	9		Regen Schnee
	9	11.01	8.43	8.32	87	W ⁰	26.55	36	10		kühl. Regen
15.	7	12.37	7.12	7.68	89	SW'	1.00	35	7	12.9	Schnee, Luft kühl. Regen
	2	12.65	12.32	10.40	71	SW ⁰	380	34	9		kühl. wasser Regen
	9	12.80	9.60	9.36	85	SW ⁰	0.50	38	10		kühl. Regen
16.	7	13.16	7.12	7.60	86	O'		33	3	12.3	kühl. für die Luft kühl. Regen
	2	13.10	16.04	14.48	45	NO ²		30	1		für die Luft kühl. Regen
	9	13.29	7.55	9.52	66	N ⁰		30	0		für die Luft kühl. Regen
17.	7	13.30	5.60	7.12	74	NO ²		28	1	10.9	kühl. für die Luft kühl. Regen
	2	12.55	16.96	16.80	38	O'		30	4		kühl. für die Luft kühl. Regen
	9	12.16	10.96	10.32	63	NO'		30	2		für die Luft kühl. Regen
18.	7	11.80	6.96	8.08	69	NO'		28	2	10.4	für die Luft kühl. Regen
	2	11.22	16.88	16.72	34	O ²	440	27	1		für die Luft kühl. Regen
	9	11.27	11.69	10.64	54	NO'		27	0		für die Luft kühl. Regen
19.	7	12.03	5.20	7.36	77	NO'		29	0	11.5	für die Luft kühl. Regen
	2	11.92	15.92	15.12	53	NO ³		38	2		kühl. für die Luft kühl. Regen
	9	12.74	10.08	9.12	74	N'		32	1		für die Luft kühl. Regen
20.	7	13.00	7.12	8.08	78	N'		31	10	12.1	kühl. (Lufte kühl) kühl. Regen
	2	12.81	13.84	13.12	58	NO'		34	7		Schnee Regen für die Luft kühl. Regen
	9	12.76	10.30	9.84	64	N'		30	9		kühl. Regen

Blank ledger page with a grid of approximately 15 columns and 25 rows. The page is mostly empty, with some faint, illegible markings.

1	
2	
3	
4	
5	
6	
7	
8	
9	
10	
11	
12	
13	
14	
15	
16	
17	
18	
19	
20	
21	
22	
23	
24	
25	



Tabelle

1	2			
2	3			
3	4			
4	5			
5	6			
6	7			
7	8			
8	9			
9	10			
10	11			
11	12			
12	13			
13	14			
14	15			
15	16			
16	17			
17	18			
18	19			
19	20			
20	21			
21	22			
22	23			
23	24			
24	25			
25	26			
26	27			
27	28			
28	29			
29	30			
30	31			
31	32			
32	33			
33	34			
34	35			
35	36			
36	37			
37	38			
38	39			
39	40			
40	41			
41	42			
42	43			
43	44			
44	45			
45	46			
46	47			
47	48			
48	49			
49	50			
50	51			
51	52			
52	53			
53	54			
54	55			
55	56			
56	57			
57	58			
58	59			
59	60			
60	61			
61	62			
62	63			
63	64			
64	65			
65	66			
66	67			
67	68			
68	69			
69	70			
70	71			
71	72			
72	73			
73	74			
74	75			
75	76			
76	77			
77	78			
78	79			
79	80			
80	81			
81	82			
82	83			
83	84			
84	85			
85	86			
86	87			
87	88			
88	89			
89	90			
90	91			
91	92			
92	93			
93	94			
94	95			
95	96			
96	97			
97	98			
98	99			
99	100			