

Badische Landesbibliothek Karlsruhe

Digitale Sammlung der Badischen Landesbibliothek Karlsruhe

Carlsruher meteorologische Beobachtungen vom Jahr ...

Carlsruher meteorologische Beobachtungen vom Jahr 1844

Boeckmann, Carl Wilhelm

Carlsruhe, 1844

Juli

[urn:nbn:de:bsz:31-276566](https://nbn-resolving.org/urn:nbn:de:bsz:31-276566)

Jahr 1844

Monat

Juli 1844

Tag	Zeit	Barom.	Thermom. Morg. Ab.	Hyg.	Wind	Hyg.	Mon.	Psych.	Be. mit	Relativ	Witterung	
1.	7	8.40	11.52 12.08	89	NW'	94.75		6.9	10	13.8	hüb, Regen, Duff	4.6
	1	8.53	19.12 18.24	62	S'			5.5	3.8		hüb, Regen, vorfr. u. h. f. t.	
	9	8.01	15.53 14.96	85	NO'	16.55		5.9	8		St. hüb, vorfr. Regen	
2.	7	7.53	13.52 15.12	82	SW'			5.8	9	13.9	St. hüb, Duff bei Nebel	3.9
	2	7.68	17.56 15.28	85	NO'	138.50		61	10		hüb, vorfr. 2 mal, h. f. t. Regen	
	9	7.60	14.94 14.08	87	O'	40		57	6		St. hüb, vorfr. u. h. f. t.	
3.	7	7.76	11.36 13.20	84	N'			51	7	13.9	St. hüb, Duff bei Nebel	5.8
	2	8.66	17.20 16.64	63	S ^e	2.00	330	50	3		u. h. f. t. vorfr. Regen h. f. t. Regen, Nebel	
	9	9.65	13.65 12.40	84	SW ^o	4.70		48	5		St. hüb, vorfr. Regen	
4.	7	9.14	10.64 12.52	82	NO ^o			47	8	13.7	St. hüb, Duff bei Nebel	7.1
	2	8.24	17.68 16.72	68	SW'	1.15		54	9		hüb, Regen, h. f. t. Duff, u. h. f. t.	
	9	7.68	13.89 13.36	87	SW'	9.05		53	8		St. hüb, vorfr. Regen	
5.	7	7.20	12.24 13.12	83	SW ^e			50	9	12.9	hüb, h. f. t. Regen Duff bei Nebel	4.9
	2	6.40	17.12 16.64	66	SW'	1.95		51	6		St. hüb, vorfr. u. h. f. t. u. h. f. t. Regen	
	9	6.70	13.84 12.16	87	SW'	36.05		49	4		u. h. f. t. vorfr. Regen	
6.	7	7.43	10.72 12.32	87	SW ^e			49	8	11.4	St. hüb, Regen	5.3
	2	8.07	16.96 15.76	66	W ^e	46.85		48	6		St. hüb, Regen, Gew. h.	
	9	8.96	13.49 12.80	89	SW'	9.55		52	5		St. hüb, vorfr. Regen	
0.5	7	9.64	10.72 10.88	88	NO'	7.45		44	9	11.6	hüb, Regen, vorfr. u. h. f. t. h. f. t.	5.7
	2	9.48	16.40 16.16	57	NW'	38.50		43	4		u. h. f. t.	
	9	9.40	13.01 11.92	69	NO'			38	2		u. h. f. t.	
0.2	7	8.94	8.96 10.56	85	NO'			42	7	11.1	St. hüb, Duff	7.7
	2	8.71	16.72 15.52	49	N ^e		520	35	1		f. t.	
	9	8.92	12.30 11.12	77	N'			40	0		f. t. Duff	
-0.5	7	9.46	8.88 12.52	77	SW ^e			43	3	10.8	u. h. f. t. Duff	9.0
	2	9.00	17.92 17.64	50	W'			42	7		St. hüb, h. f. t. beginnend	
	9	9.33	13.04 12.32	83	SW'	5.25		44	8		St. hüb, vorfr. Regen	
0.6	7	9.56	11.44 12.88	85	S'	5.00		46	9	11.3	hüb, Regen	7.0
	2	9.81	18.40 17.76	55	SW ^e	0.50		42	6		St. hüb, vorfr. Regen	
	9	10.22	14.48 13.60	85	SW'	1.65		53	10		hüb, Regen	

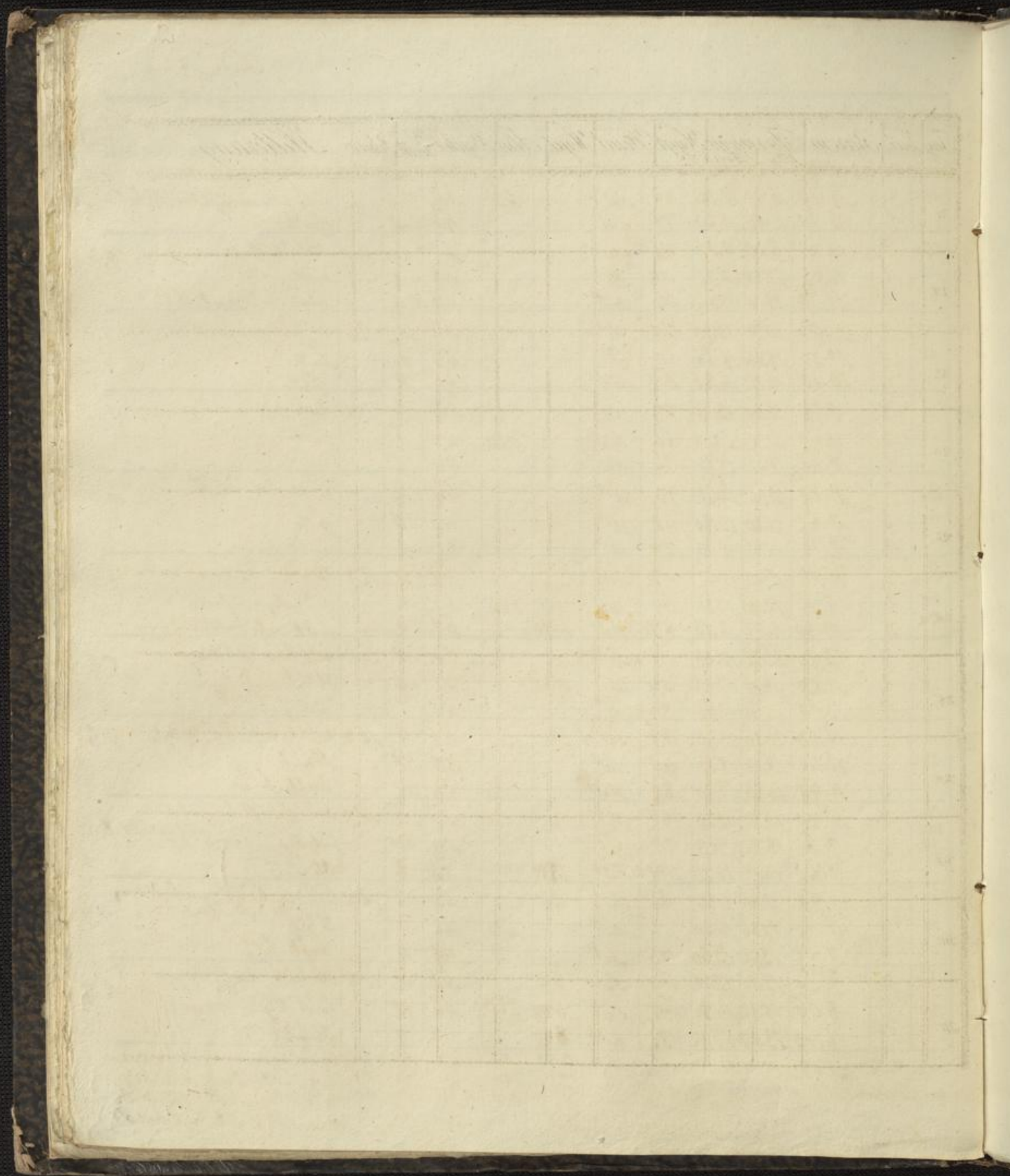
Febr. 1844.

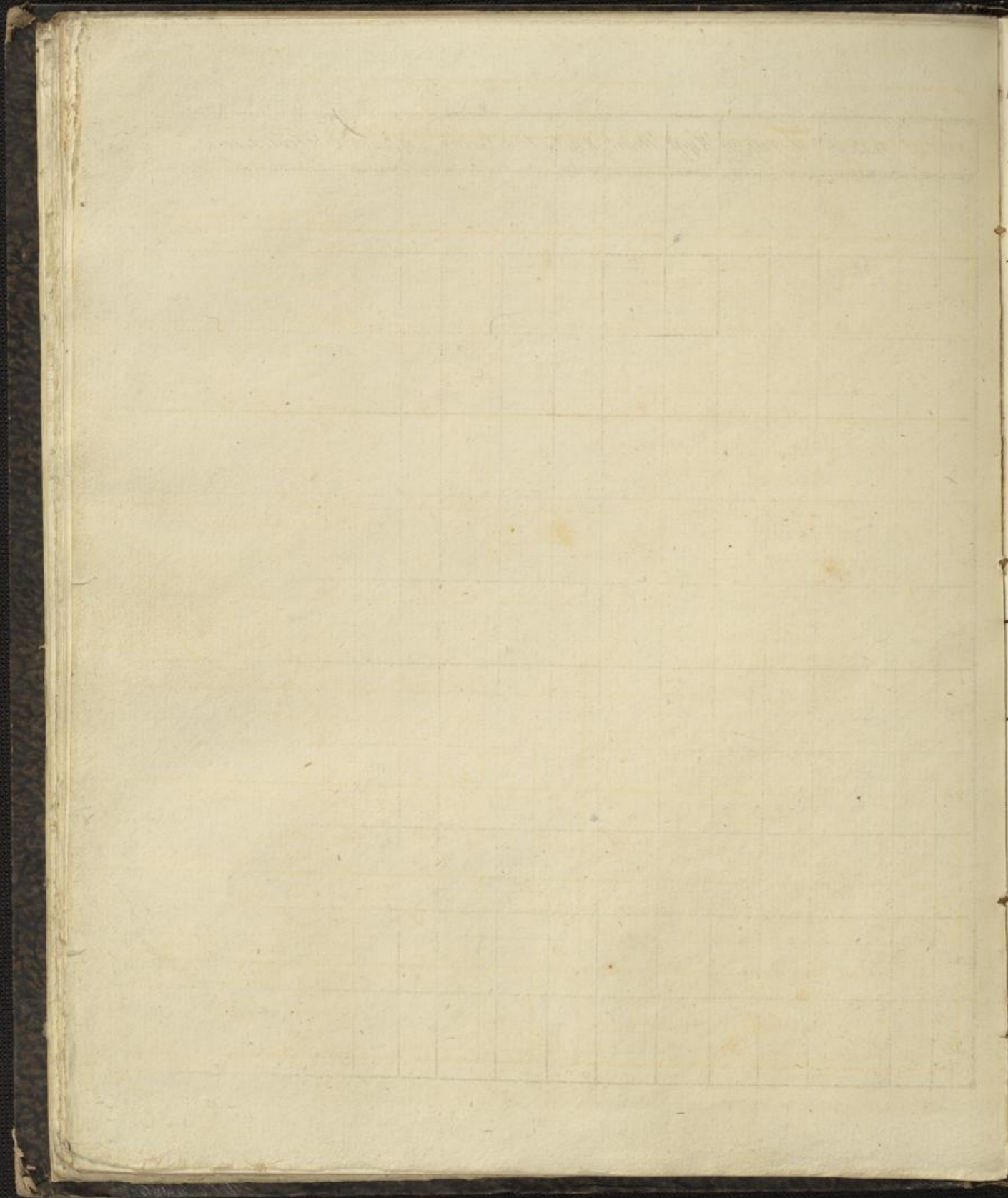
Tag	Zeit	Barom.	Thermom. 22.5 Grad.	Thermom. 1.5 Grad.	Hygr.	Wind	Hygr.	Alm.	Psych.	W. mit	Therm.	Witterung
± 0.4	7	10.76	12.32	14.40	79	SW ¹			5.2	6	10.9	St. Nebel, ^{maxim. Temp. in Sch.} 3.6. Mülben 7.2
11	2	10.36	19.52	18.64	56	SW ³		410	5.0	4		w. f. h. Regenhaft
	9	10.63	15.55	14.80	78	SW ¹			5.4	7		St. Nebel
± 0.3	7	10.20	13.36	14.56	85	SW ²	38.45		5.7	4	10.8	w. f. h. Regen, Mülben 4.1
12	2	9.88	17.52	14.64	80	SW ¹	2.75		5.4	9		St. Nebel, w. f. h. Regen
U _m	9	9.90	14.75	13.36	71	SW ²	2.00		4.4	3.5		St. Nebel, w. f. h. Regen
± 0.8	7	10.54	10.96	12.40	72	SW ²			4.1	6	11.4	St. Nebel 6.2
13	2	10.80	17.20	15.36	58	SW ²			4.2	8		St. Nebel Regenhaft
m	9	10.02	13.76	13.12	68	0°	1.00		4.1	7		St. Nebel
- 0.1	7	7.84	12.72	15.12	66	SW ³		451	4.6	8	11.6	St. Nebel, w. f. h. Regen, Mülben 6.2
+ 1.6	14	7.76	18.88	17.68	56	SW ⁴			4.8	9		St. Nebel Regenhaft
	9	9.36	14.86	12.40	90	SW ⁰	23.75		5.1	10		St. Nebel, Mülben
± 0.6	257	7	10.22	11.76	12.48	89	S ¹	7.00	5.1	10	11.8	St. Nebel, Mülben 7.3
13	2	9.67	19.12	17.76	73	W ¹	11.85		6.3	7		St. Nebel
	9	9.87	15.07	14.32	89	SW ¹	30.00		5.9	10		St. Nebel Regen
± 1.2	7	11.10	12.72	13.84	83	SW ¹	18.00		5.3	6	11.4	St. Nebel, Regen, Mülben 5.1
10	2	10.87	17.76	15.12	73	SW ²	3.00		5.1	4.9		St. Nebel, w. f. h. Regen, Mülben
	9	9.90	13.89	11.20	90	NO ¹	12.85 10.60		4.6	10		St. Nebel, w. f. h. Regen, Mülben
- 0.8	7	10.68	9.52	10.32	92	NO ¹			4.2	10	11.5	St. Nebel, w. f. h. Regen, Mülben 7.1
14	2	10.41	16.56	15.20	61	NO ¹		400	4.3	5.7		St. Nebel (w. f. h. Regen)
	9	9.94	12.61	11.76	82	S ¹			4.4	3		w. f. h. Regen
± 1.7	7	8.07	9.12	10.88	86	NO ¹	6.00		4.3	9	11.5	St. Nebel, Regen 9.4
15	2	6.43	18.48	18.48	68	SW ³	33.55		6.2	7		St. Nebel
	9	7.64	13.63	13.28	83	S ⁰	6.00		5.1	8		St. Nebel, w. f. h. Regen, Mülben
± 0.9	7	7.87	11.04	12.24	80	SW ¹			4.5	8	11.5	St. Nebel 5.6
16	2	8.13	16.56	14.16	56	NO ²			3.7	5		St. Nebel, w. f. h. Regen
	9	8.82	12.96	11.28	83	S ¹	9.35		4.3	6		St. Nebel, w. f. h. Regen
± 2.8	7	10.33	9.84	11.20	83	S ²	14.85		4.3	7	11.7	St. Nebel, Regen 5.3
20	2	11.18	15.12	15.12	60	NO ¹			4.2	8.4		St. Nebel, w. f. h. Regen, Mülben
	9	13.06	11.60	9.84	85	N ¹	20.50		4.0	7		St. Nebel

July 1864

Tag	Zeit	Barom.	Thermom. 2200 1.500	Hygt.	Wind	Hygt. 1.500	Um	Beob.	Be. mitt.	Relativ	Witterung.	Therm. 0.1	
0.6	21	7	13.88	8.40	10.24	82	SW ¹		39	6	11.7	welt. f. h., wolke Nebel	7.6
		2	14.10	16.00	18.28	49	SW ²	430	35	7.4		welt. f. h., wolke Nebel	
		9	13.80	11.90	11.20	78	SW ¹		41	0		f. h.	
-1.6	22	7	13.33	8.00	9.76	91	SW ¹		42	6	11.7	Abkühl. drifft	9.3
		2	12.53	17.28	16.72	50	SW ¹		39	2		welt. f. h.	
		9	11.70	13.10	13.84	76	SW ¹		49	7.4		welt. f. h., wolke Nebel	
-0.9	23	7	11.02	10.72	13.20	75	SW ¹		45	5	11.4	SW 2.6, wolke Nebel überh. 7.9	7.9
		2	10.36	18.64	18.48	49	0 ¹		44	1		f. h.	
		9	10.10	14.72	14.80	67	SW ¹		46	0		f. h.	
-0.3	24	7	10.23	10.64	13.04	77	SW ²		46	0	11.8	f. h., drifft.	9.7
		2	9.89	20.32	20.08	46	SW ²	520	47	0		f. h.	
		9	10.00	18.56	18.12	79	SW ¹		56	2		f. h.	
0.6	25	7	10.29	10.64	14.16	76	W ⁰		49	2	12.3	welt. f. h., drifft	10.6
		2	9.82	21.20	20.80	40	W ¹		43	0		f. h.	
		9	9.71	18.81	18.60	79	W ⁰		57	3		welt. f. h.	
+0.7	26	7	9.57	10.40	18.52	67	SW ⁰		49	5	12.8	Abkühl. drifft, wolke Nebel	9.2
		2	9.68	14.60	19.36	69	SW ¹	155 363	67	3.8		Abkühl. drifft, wolke Nebel	
		9	11.30	14.72	14.16	87	SW ¹	4480	57	8		Abkühl. drifft, wolke Nebel	
+1.3	27	7	10.94	12.72	12.88	91	SW ²		54	10	12.9	Abkühl. drifft, wolke Nebel	5.5
		2	11.50	18.16	17.92	59	W ²	5670	51	6		Abkühl. drifft, wolke Nebel	
		9	12.20	14.64	12.96	84	W ¹		50	1		welt. f. h.	
-0.5	28	7	12.40	12.56	13.44	85	SW ⁰		52	9	12.8	Abkühl. drifft, wolke Nebel	5.6
		2	12.45	18.16	18.16	60	SW ¹		53	7		Abkühl.	
		9	11.97	14.83	13.76	85	SW ⁰		54	2		welt. f. h.	
7.3	29	7	10.70	10.72	13.36	82	SW ⁰		50	6	12.3	Abkühl. drifft, wolke Nebel	8.0
		2	9.61	18.72	17.28	71	SW ¹		59	10		Abkühl. drifft, wolke Nebel	
		9	9.43	14.18	12.72	91	SW ¹	19.55	53	8		Abkühl.	
2.5	30	7	9.80	9.60	11.84	84	SW ¹	2.35	46	2	12.5	Abkühl. drifft, wolke Nebel	7.7
		2	9.01	17.36	16.40	54	SW ¹	400	42	7		Abkühl.	
		9	7.52	13.52	13.60	76	SW ¹		48	4		welt. f. h.	
+1.3	31	7	7.29	12.24	13.20	69	SW ⁴	8.15	42	5	12.8	Abkühl. drifft, wolke Nebel	2.9
		2	8.06	15.12	14.32	69	SW ³	220	46	10		Abkühl.	
		9	8.63	13.57	13.36	72	SW ³	8.20	44	7		Abkühl.	

Resultate zw 9.68 14.05 74 1029.3 4.034 48 59 12.0 22.22 2.14 11.4 12.19 13.5 6.4 2
 max. 14.25 (21) 21.2 (28) 92 229.4 5.13 67 10.8 12.8 14.10 14.03 16.18 16.46 14.9
 min 6.40 (6) 8.0 (22) 40 1.5 8.8 35 3.1 13.9 12.29 12.64 12.22 12.22 12.22
 dif. 7.85 13.2 52 11.7 7.1 3.2 11.1 12.1 12.1 12.1 12.1 12.1





Plan
Jah.

-0.7	1
+0.7	2
-1.1	3
+1.6	4
-0.5	5
2.5	6
-0.4	7
+0.0	8
-0.7	9
-2.5	10