

# **Badische Landesbibliothek Karlsruhe**

**Digitale Sammlung der Badischen Landesbibliothek Karlsruhe**

## **Carlsruher meteorologische Beobachtungen vom Jahr ...**

Carlsruher meteorologische Beobachtungen vom Jahr 1844

**Boeckmann, Carl Wilhelm**

**Carlsruhe, 1844**

August

[urn:nbn:de:bsz:31-276566](https://nbn-resolving.org/urn:nbn:de:bsz:31-276566)

Jahr 1844

Monat

August 1844.

Bar. Diff.	Tagzeit	Barom.	Thermom. in Frei	Hygr.	Wind	Hyel.	Atm.	D. Hölz.	De. Wolk.	Witterung	Therm. Diff.		
-0.7	1.	7 8.76	10.52 17.12 13.09	11.76 17.12 11.84	75 45 76	SW <sup>3</sup> SW <sup>2</sup> SW <sup>1</sup>			40 35 41	0 8 7	12.9 Schub Schub, Allw. Regen, Luft	6.8	
+0.7	2.	7 8.85	8.64 14.40 11.36	11.12 12.08 11.04	71 80 83	SW <sup>3</sup> SW <sup>2</sup> SW <sup>1</sup>			36 44 42	6 7 3	12.4 Schub, Regen wolk. für	5.8	
-1.1	3.	7 8.20	8.16 17.92 17.92	10.40 17.92 13.04	75 48 76	NO <sup>1</sup> SW <sup>2</sup> SW <sup>1</sup>			37 42 45	4 6 9	12.9 wolk. für, Duft Schub leicht, wolk. Regen	9.8	
+1.6	4.	7 8.40	8.80 13.64 16.56	12.64 12.64 16.56	68 67 79	SW <sup>3</sup> SW <sup>3</sup> SW <sup>1</sup>			40 52 45	1 4 5	13.0 für wolk. für Schub	6.0	
-0.3	5.	7 10.35	10.53 11.36 17.68	12.88 16.40 16.40	78 64 84	W <sup>1</sup> NO NO <sup>1</sup>			46 49 48	7 10 5	12.9 Schub, Regenschiff Schub, Regen / Rücken faden Schub (für faden & wolk. Blau)	6.3	
-2.3	6.	7 8.32	9.77 9.84 24.32 23.52	12.32 8.64 24.32 23.52	86 51 73	NO <sup>1</sup> NO <sup>1</sup> SW <sup>1</sup>			49 67 55	1 4 6	13.2 für, Duft / faden wolk. ab 14.5 wolk. für 6h Regen wolk. Schub wenig Regen	4.5	
-0.4	7.	7 10.07	10.02 13.68 15.12	15.12 7.6 13.84	76 40 67	SW <sup>2</sup> W <sup>3</sup> SW <sup>1</sup>			53 37 43	4 1 2	12.9 wolk. für für für	5.1	
+0.5	8.	7 8.68	8.68 11.20 13.12	13.12 7.3 13.12	73 79 79	S <sup>1</sup> SW <sup>1</sup> SW <sup>2</sup>			44 51 42	4 10 3	13.2 wolk. für, Duft Schub Regen wolk. für wolk. Regenschiff	4.4	
-0.7	9.	7 8.89	9.64 10.32 11.16	11.16 8.4 10.80	84 55 84	SW <sup>2</sup> W <sup>1</sup> SW <sup>1</sup>	8.85		44 37 42	3 6 3	13.5 wolk. für, wolk. Regen Schub wolk. für, Allw. Regen	5.7	
-2.5	10.	7 6.53	7.98 8.80 10.80	10.80 8.1 17.60	81 48	SW <sup>1</sup> SW <sup>2</sup>	0.15		41 41	5 8	13.5 Schub, Duft drum Regenschiff Schub, Regenschiff	9.2	
		9	5.56	13.20	13.00	83	NO <sup>0</sup>	8.40	49	10		Schub Regen	

Tag	
+ 2.9	11
- 0.8	12
+ 0.3	13
- 3.	14
- 7.1	15
+ 3.2	16
- 7.0	17
+ 0.9	18
- 0.4	19
- 7.7	20

August 1864

Tagheit	Barom.	Thermom. auf 10. Frei.	Hygr.	Wind	Hyet.	Alm.	Zeit 12 Uhr	De. 12 Uhr	Witterung			
2.9	7	6.67	11.20	11.92	90	N <sup>2</sup>	53.55	49	9	13.5	St. hül, Regen	4.7
11.	2	8.34	15.92	15.12	71	NW <sup>1</sup>	1.55	50	4	10	hül, w. f. u. h. f. l., auf Regen	
	9	9.61	13.20	12.48	84	SW <sup>0</sup>		48	8		St. hül	
2.8	7	9.04	9.12	11.44	79	SO <sup>0</sup>		41	5	12.5	St. hül, Stiff	7.6
12.	2	8.35	16.72	16.72	55	SW <sup>2</sup>		44	6		St. hül	
	9	8.29	12.80	12.56	84	SW <sup>1</sup>		49	9		hül	
0.3	7	8.26	11.20	12.88	83	SW <sup>2</sup>		49	6	11.9	St. hül, w. f. u. h. f. l.	4.9
13.	2	8.10	16.08	15.92	68	SW <sup>3</sup>	8.15	58	4		w. f. u. h. f. l., w. f. u. h. f. l. & Regen	
	9	8.38	13.12	12.08	87	SW <sup>1</sup>	53.25	48	10		hül, w. f. u. h. f. l. Regen	
3/	7	7.12	10.96	12.24	79	S <sup>1</sup>		44	9	12.5	St. hül, w. f. u. h. f. l., w. f. u. h. f. l. & Regen	6.7
3.5 m	2	5.33	17.68	17.20	62	SW <sup>3</sup>		51	5		St. hül, w. f. u. h. f. l.	
14.	9	4.07	13.69	11.84	91	SW <sup>4.2</sup>	34.05	49	10		hül, w. f. u. h. f. l. Regen	
7.1	7	4.33	9.84	10.48	88	SW <sup>3</sup>	66.25	43	10	12.3	hül, w. f. u. h. f. l. Regen, St. hül	3.0
15.	2	5.19	12.88	11.52	82	SW <sup>2</sup>	33.80	43	9		hül, w. f. u. h. f. l. Regen	
	9	5.43	10.99	10.24	88	SW <sup>3</sup>	7.55	42	10		hül	
3.2	7	6.86	10.00	11.36	90	SW <sup>2</sup>	22.75	47	7	11.6	St. hül, Stiff, Regen, St. hül	6.3
16.	2	8.42	16.32	15.04	78	SW <sup>2</sup>	9.25	54	3		w. f. u. h. f. l., w. f. u. h. f. l. & Regen	
	9	10.08	13.07	12.88	91	SW <sup>2</sup>	2.95	54	10		hül, w. f. u. h. f. l. Regen	
7.0	7	10.83	11.12	11.28	88	SW <sup>2</sup>		46	7	11.1	St. hül, Stiff	6.5
17.	2	10.13	17.60	16.72	60	SW <sup>2</sup>		48	3		w. f. u. h. f. l.	
	9	9.82	14.37	14.40	79	SW <sup>1</sup>		52	10		hül	
3.9	7	10.37	11.20	11.20	88	SW <sup>3</sup>	53.10	46	9		St. hül, Regen, St. hül	4.7
18.	2	10.71	15.92	15.44	56	W <sup>3</sup>		41	5		St. hül	
	9	11.27	12.88	11.52	74	SW <sup>2</sup>		39	9		St. hül, Stiff, Regen	
2.4	7	11.10	9.36	9.56	77	W <sup>3</sup>		35	9		St. hül, Stiff, w. f. u. h. f. l.	4.7
19.	2	10.70	14.08	13.84	63	W <sup>3</sup>		37	10		hül	
	9	10.70	11.82	11.12	72	W <sup>2</sup>	1.75	37	4		w. f. u. h. f. l.	
7.1	7	10.02	9.76	10.08	83	SW <sup>4</sup>	2.95	39	10		hül, Regen	4.6
20.	2	9.79	14.40	13.68	70	SW <sup>4</sup>		44	10		hül	
	9	8.96	12.07	12.64	83	SW <sup>2</sup>	2.10	48	10		hül, w. f. u. h. f. l. Regen	

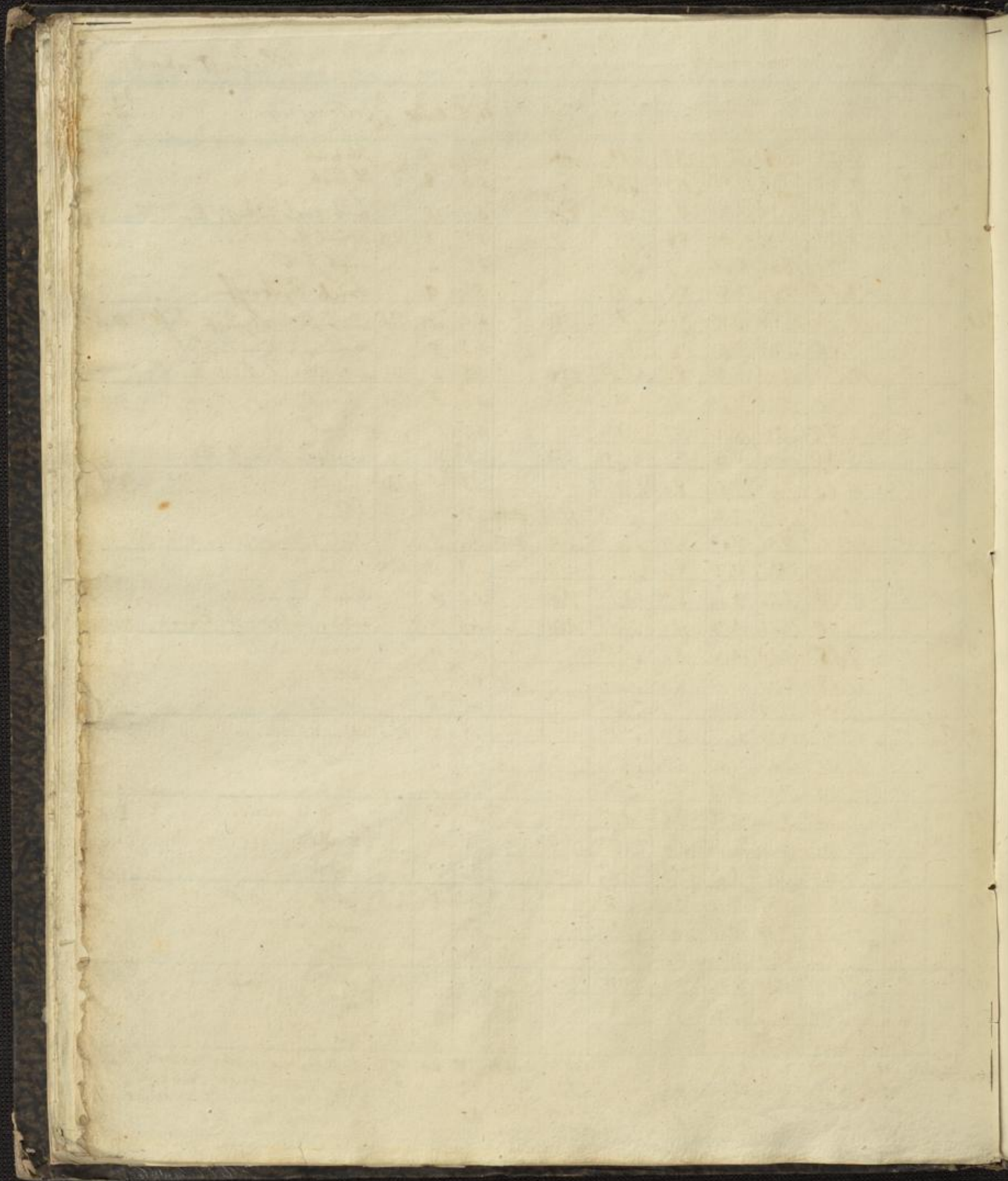
5

Tag	Temp
21	21
22	22
23	23
24	24
25	25
26	26
27	27
28	28
29	29
30	30
31	31

August 1864.

Tag	Zeit	Barom.	Thermom.		Hyg.	Wind.	Hjel.	Atm.	Sych.	Dunst.	Witterung.	Stf. Ther.	
			an Bar.	an Frei.									
20.5	21.	7.91	12.49	13.12	82	WS			49	8	8.7	St. Neb	5.2
	2	7.72	12.68	17.52	67	SW <sup>2</sup>			56	8		St. Neb	
0.3	22.	8.00	14.37	12.96	91	NO <sup>0</sup>	18.0		54	10		St. Neb, wolk. Schuffl. Regen	
	23.	8.00	12.24	12.64	88	NO <sup>1</sup>			51	8	9.3	St. Neb, Nebel, Schuffl.	6.4
2.0	24.	7.71	18.64	18.40	57	SW <sup>2</sup>			51	4		mit 6. f. w. b.	
	9	8.00	15.07	14.52	85	SO <sup>0</sup>			56	9		St. Neb, Schuffl.	
2.0	25.	8.24	11.76	13.12	86	O <sup>1</sup>	0.85		52	4	10.5	mit 6. f. w. b., Schuffl. Schuffl.	9.4
	26.	7.54	21.20	20.80	58	NO <sup>1</sup>		296	63	5		St. Neb, wolk. Schuffl. Schuffl.	
2.0	27.	10.20	12.00	15.04	83	WS <sup>2</sup>	17.00		58	4		mit 6. f. w. b., Schuffl. Regen	
	28.	7.30	11.30	14.56	85	O <sup>1</sup>	7.50		58	5	11.0	St. Neb, wolk. Schuffl. Regen	9.0
1.7	29.	6.85	20.30	18.00	73	SO <sup>2</sup>			64	7		St. Neb	
	30.	8.80	14.96	13.28	76	SW <sup>2</sup>	1.78		46	4		mit 6. f. w. b., wolk. Regen	
0.2	31.	9.25	7.80	11.52	82	SW <sup>1</sup>			43	5	11.5	St. Neb	5.4
	1.	10.20	13.28	13.78	74	SW <sup>2</sup>	31.60		45	6		St. Neb, Regen	
0.2	2.	10.92	10.55	10.56	89	SW <sup>2</sup>	4.70		46	8		St. Neb, Regen	
	3.	11.27	10.72	10.72	86	SW <sup>2</sup>			43	9	11.6	St. Neb	2.7
0.3	4.	11.19	13.44	13.44	87	SW <sup>2</sup>	0.50		54	6		St. Neb, Regen	
	5.	11.40	11.41	10.08	92	SW <sup>2</sup>	9.10		44	4		mit 6. f. w. b., wolk. Regen	
0.0	6.	11.45	9.60	10.56	88	SW <sup>2</sup>			43	6	12.0	St. Neb, Schuffl.	4.4
	7.	11.18	14.00	14.00	86	SW <sup>2</sup>		490	56	7		St. Neb	
0.2	8.	11.53	11.63	11.78	77	SW <sup>1</sup>			40	8		St. Neb	
	9.	12.00	6.10	8.72	89	SW <sup>1</sup>			38	5	12.2	St. Neb	8.2
0.2	10.	12.00	14.56	14.56	50	SW <sup>1</sup>			33	4		mit 6. f. w. b.	
	11.	11.99	10.37	10.16	75	NO <sup>1</sup>			36	1		f. w. b.	
0.2	12.	11.74	5.30	7.36	82	NO <sup>1</sup>			31	0	12.4	f. w. b., Schuffl.	8.7
	13.	11.72	14.00	14.00	54	NO <sup>2</sup>			35	6		St. Neb	
0.2	14.	11.89	9.12	8.96	74	NO <sup>1</sup>			32	0		f. w. b.	
	15.	11.85	4.80	7.20	81	NO <sup>2</sup>			30	0	12.8	f. w. b., Schuffl.	10.4
0.2	16.	11.75	15.20	15.20	46	O <sup>2</sup>			32	4		mit 6. f. w. b.	
	17.	12.04	10.33	10.00	84	NO <sup>1</sup>			40	0		f. w. b.	
1.0	18.	13.53	5.00	7.92	86	NO <sup>1</sup>			34	0	13.1	f. w. b., Schuffl.	11.2
	19.	13.91	16.24	16.24	46	SO <sup>2</sup>		500	36	4		mit 6. f. w. b.	
	20.	14.59	10.89	11.44	78	NO <sup>1</sup>			41	3		mit 6. f. w. b.	

Resultate med. 9.37 12.86 75 500.25 3.002 15.59 11.7 2=22, d=9, n=2 ad(127.000)12.4.4  
 max. 14.50 24.32 92 107.6 164 67 5.1 N22, N2, N216, O3, 204, 23, Schuffl. w. b.  
 min. 4.07 4.80 40 4.21.69 0.13 50 13.5 0N23, w. b. 70, w. b. stärke für 2 O-N: w. b. = 113: 1.94  
 dif. 10.43 19.52 52 6.3.47 67 7.4 h2 0, u. h2 8, St. Neb 21, St. 2.







*Handwritten table on the right edge of the page, partially visible.*

Tage	
21	1
20	2
19	3
18	4
17	5
16	6
15	7
14	8
13	9
12	10
11	11
10	12
9	13
8	14
7	15
6	16
5	17
4	18
3	19
2	20
1	21