

Badische Landesbibliothek Karlsruhe

Digitale Sammlung der Badischen Landesbibliothek Karlsruhe

Carlsruher meteorologische Beobachtungen vom Jahr ...

Carlsruher meteorologische Beobachtungen vom Jahr 1848

Boeckmann, Carl Wilhelm

Carlsruhe, 1848

Maerz

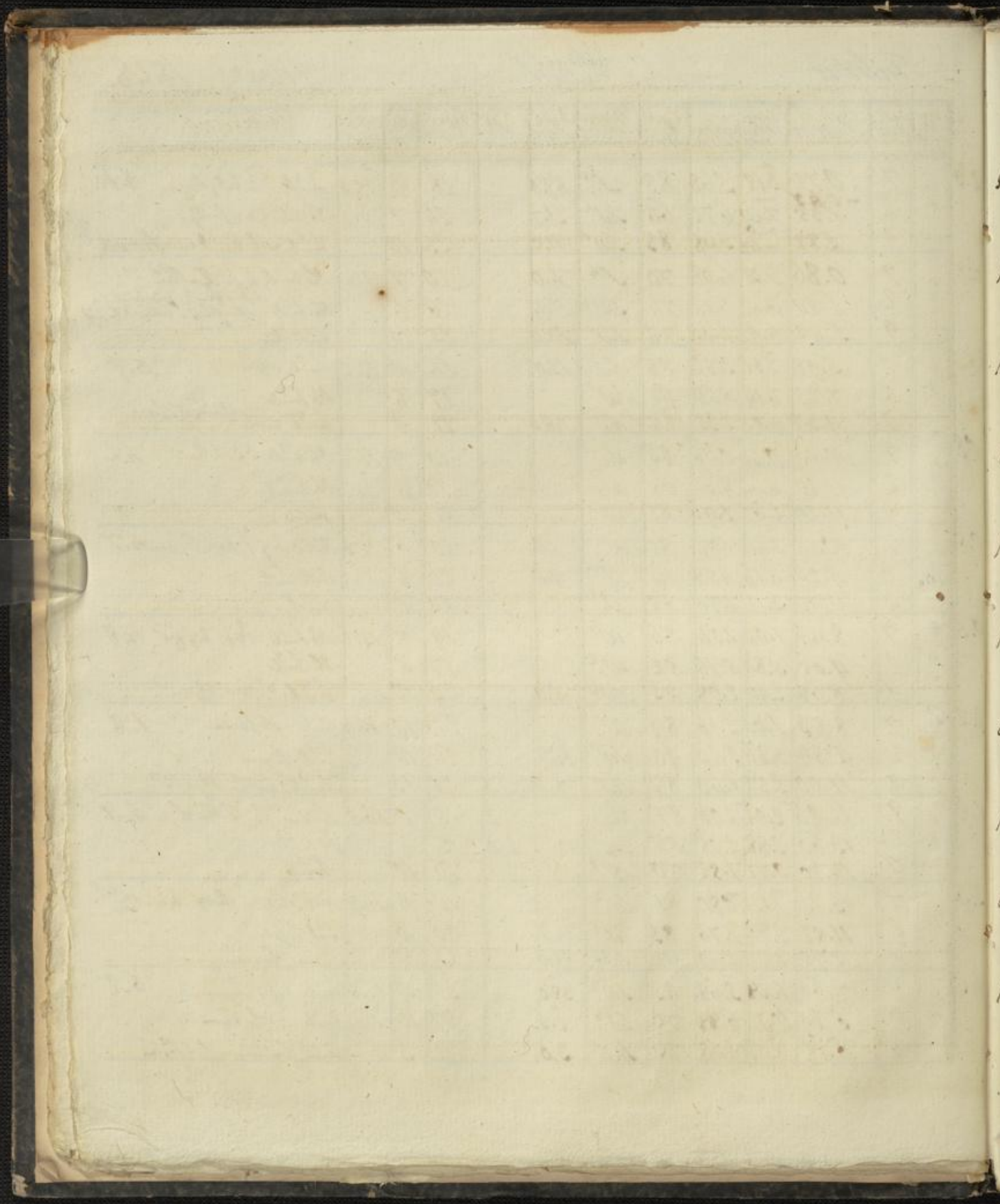
[urn:nbn:de:bsz:31-276601](https://nbn-resolving.org/urn:nbn:de:bsz:31-276601)

Jahr 18

Monat

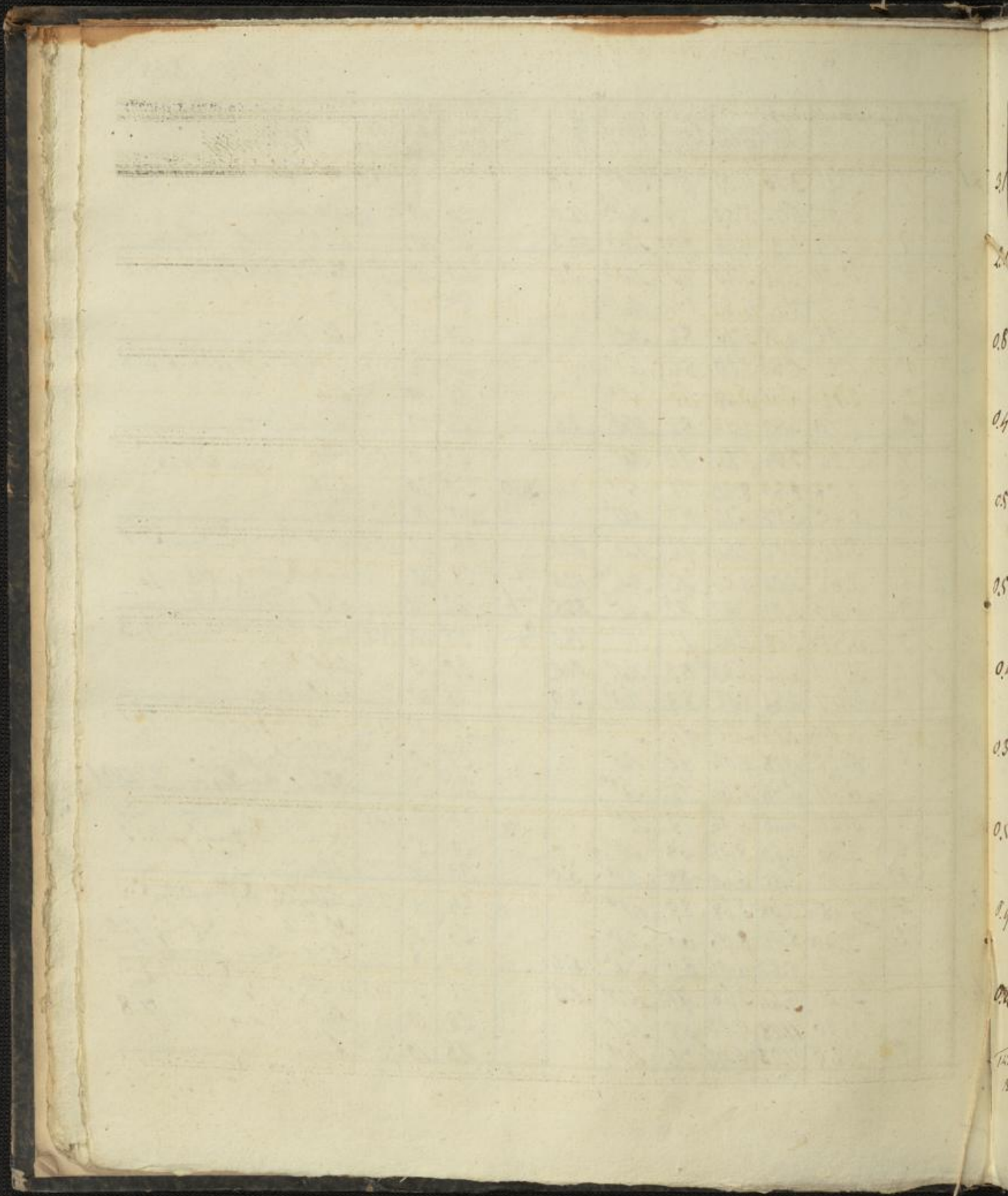
Maerz 1848.

Tage	Zeit	Barom.	Thermom. Mitt. 5. Frei.	Thermom. Nacht	Wind	Höhd.	Alm.	Beucht.	Dr. mit	Phän.	Witterung		
1.3	1.	7	0.72	5.12	5.68	85	S ^o	17.0		28	10	13.2	hüb, Windel, Regen 4.1
	2	2	0.72 1.33	7.20	6.72	66	SW ⁴	21.7		24	7		hüb, nach Regen
	9	9	2.87	4.67	3.68	83	SW ^o	11.5		23	10		hüb, nach Regen, Saure Regen
2.5	2.	7	0.86	3.28	4.08	70	S ⁴	4.0		20	7	11.9	hüb, heftig Regen 3.1
	2	2	1.90	6.40	6.16	74	SW ⁵	7.4		26	6		hüb, heftig Regen, Saure Regen, Windel, Regen
	9	9	3.42	4.92	4.00	88	SW ¹	20.0		25	10		hüb, Regen
3.4	3.	7	5.98	2.32	3.52	88	SW ¹	13.0		24	10	13.0	hüb, Regen 3.9
	2	2	7.73	6.16	5.60	82	SW ¹			17	8		hüb
	9	9	9.37	4.00	2.32	84	NO ¹	18.0		21	10		hüb, nach Regen, Saure Regen
0.8	4.	7	10.50	0.40	0.96	86	SW ¹			19	7	13.4	hüb, heftig Regen 4.2
	2	2	11.20	4.64	4.64	65	SW ¹			20	6		hüb
	9	9	11.29	2.67	2.96	81	W ¹			21	10		hüb
0.5	5.	7	10.19	1.44	1.76	85	N ¹	1.0		20	6	14.3	hüb, heftig Regen, Saure Regen 4.7
	2	2	9.70	6.16	4.88	64	O ¹	7.8		20	4		hüb, heftig
	9	9	9.70	3.12	1.76	85	O ¹			20	0		hüb
0.3	6.	7	8.93	1.04	1.04	86	W ¹			19	7	13.2	hüb, heftig Regen, Saure Regen 4.8
	2	2	9.05	5.84	5.76	52	W ²			17	5		hüb
	9	9	8.68	2.99	2.08	93	W ²	5.0		23	10		hüb, heftig Regen
2.2	7.	7	8.83	1.60	2.16	89	W ¹			22	10	13.9	hüb, heftig Regen 1.8
	2	2	9.34	3.36	3.20	90	SW ¹	55.7		24	10		hüb, heftig Regen
	9	9	11.00	2.37	1.60	87	SW ¹	8.0		20	10		hüb, nach Regen
1.2	8.	7	12.96	2.04	2.08	87	SW ¹			15	0	16.5	hüb, heftig Regen, Saure Regen 4.9
	2	2	13.60	2.88	2.08	54	SW ¹	430		13	6		hüb
	9	9	14.20	0.77	1.82	70	N ¹			16	10		hüb
3.6	9.	7	13.47	7.12	7.80	81	W ²			15	4	16.8	hüb, heftig Regen, Saure Regen, Windel, Regen 4.1
	2	2	11.52	3.04	1.76	83	W ²	14.0		20	10		hüb, heftig Regen
	9	9	9.95	1.44	2.40	91	SW ³	28.0		23	10		hüb, heftig Regen
1.5	10.	7	7.69	4.48	5.68	93	SW ³	35.0		31	10	17.0	hüb, heftig Regen 6.2
	2	2	6.49	10.72	6.88	75	W ⁴	2.3		27	10		hüb, nach Regen
	9	9	6.18	5.96	4.48	75	SW ⁴	3.0		22	3		hüb, heftig Regen, Saure Regen



May 1848

Tage	Zeit	Barom.	Thermom. Morgens	Thermom. Abends	Regel	Wind	Regel	Ulm	Regel	Dr. Wind	Barom.	Witterung
5.1	7	5.14	3.76	4.00	81	SW ³	16.0		23	7	16.6	St. L. B., kühler Therm. Regen 2.9
"	2	2.02	6.72	5.52	79	NW ⁴	15.0		26	10		kühler Regen
"	9	0.04	4.91	4.24	89	SW ²	16.3		26	10		kühler, roter Regen Therm.
1.3	7	0.00	2.40	3.10	76	SW ³	10.0		20	5	16.1	St. L. B., kühler Regen 4.8
"	2	-0.27	7.20	6.80	64	SW ²			23	5		kühler, feiner
"	9	1.02	4.45	3.76	82	SW ¹			23	6		St. L. B.
1.2	7	1.53	0.80	1.20	86	W ⁰			20	4	15.5	kühler, feiner, kühler Regen 5.8
"	2	2.12	6.64	6.48	61	N ²			22	10		kühler
"	9	2.70	3.89	4.24	82	NW ¹	2.8		24	10		kühler, Regen
2.2	7	3.25	3.84	3.84	92	SW ¹			26	10	10.3	kühler, Lichten u. Regen 8.0 Apfen blühen
"	2	4.08	8.80	8.80	71	N ¹	3.80		30	10		kühler
"	9	5.45	6.27	6.16	87	NO ²			30	10		kühler
1.1	7	5.20	1.92	4.80	92	SW ¹	60.0	win.	28	10	15.4	kühler Regen (Lichten 3.1)
"	2	5.65	5.04	4.56	92	SW ¹	112.0	win.	28	10		kühler Regen (Lichten 3.1)
"	9	6.30	3.97	1.97	91	SW ³	85.5	win.	22	10		kühler, Regen (Lichten 3.1)
1.3	7	6.55	2.48	2.96	92	S ⁰	23.0	Regen	25	10	15.1	kühler, kühler, kühler Regen 4.3
"	2	5.20	6.80	6.80	83	SW ¹	14.0		30	10		kühler, Regen.
"	9	6.07	4.80	5.12	89	SW ¹	3.0		28	10		kühler, Regen
0.6	7	6.57	2.16	2.32	91	S ⁰	3.0		23	0	13.6	feiner, kühler, kühler 7.1
"	2	6.22	9.28	9.04	52	SW ⁰			27	5		St. L. B. kühler
"	9	6.01	5.68	5.60	75	SO ⁰			25	7		St. L. B., kühler, kühler, kühler
1.4	7	5.32	4.48	4.96	79	SO ⁰			24	7	13.0	St. L. B., kühler, kühler, kühler 5.1
"	2	3.90	9.60	8.96	68	W ¹			29	5		St. L. B. kühler, kühler, kühler
"	9	4.17	6.85	6.40	85	SW ¹	5.0		30	10		kühler, Regen
0.7	7	4.18	3.68	3.68	85	W ⁰			24	4	13.6	kühler, feiner, kühler, kühler 5.3
"	2	3.49	8.96	8.96	60	SW ⁴			26	5		St. L. B. kühler, kühler, kühler
"	9	4.11	5.87	4.96	86	SW ²	5.4		27	8		kühler, Regen, kühler, kühler
1.2	7	3.71	3.44	3.68	91	NO ⁰	2.3		26	3	14.1	kühler, feiner, kühler, kühler, kühler
"	2	2.46	11.28	11.12	55	SW ⁰			28	10		L. B. Corvus blüht 7.8
"	9	2.65	7.23	6.96	76	W ¹			28	10		kühler



Mars 1848

Tage	Zeit	Barom.	Thermom. 1000 f. Seeh.	Hyg.	Wind	Hgt. Alm	Regel	Beim mittl.	Relativ	Witterung		
3.1	7	2.63	3.20	4.40	81	O'		2.4	8	14.7	hüb, d. fl. bewölkt 5.6	
	21	2	3.66	8.80	5.46	80	W ³	2.5			hüb, Regen	
	9	3.73	5.28	3.84	84	SW ²	14.0	2.4	10		hüb, warme Regen 3.4	
2.1	7	7.65	2.88	4.24	80	SW ²		2.3	10	15.0	hüb, Regen 4.8	
	22	2	7.82	7.68	5.92	89	O'	16.0	30	10	hüb, Regen	
	9	9.75	5.19	6.88	91	W ⁰	2.0	4.50	3.3	8.10	hüb, Duft	
0.8	7	10.15	7.92	7.92	93	SW ³		6.0	37	10	15.0	hüb, Regen 3.2
	23	2	10.59	11.12	10.64	63	SW ⁴	4.0	31	6.8		hüb, Regen
	9	10.90	9.20	8.56	83	SW ¹	3.0		35	10		hüb, Regen
0.4	7	10.97	7.08	7.08	94	SW ²		8.0	37	10	14.4	hüb, Regen 3.4
	24	2	10.83	11.12	11.12	67	SW ¹		35	8		hüb, Regen
	9	11.25	8.88	7.84	84	SW ¹	4.3		33	8		hüb, Regen
0.5	7	11.20	6.30	6.70	84	SW ¹			30	10	12.8	hüb, d. fl. Regen 2.7
	25	2	10.80	9.00	8.50	78	W ¹		34	8		hüb
	9	10.70	7.30	6.50	85	SW ¹	10.9		36	10		hüb, Regen
0.5	7	10.30	7.00	8.50	90	SW ⁰	6.6		37	9	11.9	hüb, d. fl. Regen 2.8
	26	2	9.90	9.80	9.50	76	SW ¹		34	5		hüb
	9	9.80	8.00	7.20	83	SW ⁰			31	5		hüb, Regen
0.4	7	9.40	5.52	5.80	85	N ¹			28	6	11.3	hüb, Regen 7.6
	27	2	9.00	13.12	12.20	56	SW ¹		31	3		will. f. h.
	9	9.03	9.12	8.70	77	SW ⁰			33	0		hüb
0.3	7	10.35	5.60	6.40	83	SW ⁰			29	7	12.3	hüb, d. fl. Regen 8.7
	28	2	10.62	14.32	13.92	52	NO ¹		33	4		will. f. h.
	9	10.30	10.20	10.08	73	NO ⁰			34	0		hüb
0.5	7	11.04	5.82	5.60	85	NO ¹			28	4	13.2	will. f. h. Regen 10.1
	29	2	10.51	10.60	14.64	54	SW ¹		37	3		will. f. h. Regen
	9	10.57	10.51	10.40	80	NO ⁰	5.00		39	6		hüb
0.9	7	10.76	6.80	7.28	85	SW ⁰			32	8	13.7	hüb, d. fl. Regen 10.6
	30	2	9.90	17.44	16.48	52	NO ¹		41	3		will. f. h.
	9	10.13	12.00	11.76	62	NO ¹			34	10		hüb
31	7	10.61	7.12	7.44	82	O ⁰			31	2	13.7	hüb, d. fl. Regen 10.7
	2	10.21	17.76	17.28	47	W ¹	1.20		39	3		will. f. h.
	9	10.62	11.89	10.80	75	N ⁰			38	0		hüb

Absolute max 27.92
 min -0.47
 dif 28.39
 5.98
 17.76 (31)
 -2.08 (8)
 19.84
 76
 94 (24)
 47 (31)
 47
 808.2 1.980
 max 257.2 (15)
 2.58 2.71 14.28
 11.3 (37) 21.28 21.51
 1.3 (8) 17.0 (15) 2/8. 25.4. 21. 2/17. h. l. 2/24
 2.8 5.7 10. (3) 15. (3) 10. (3) 7. (3) 120
 max: 257 = 0.87: 149

