

Badische Landesbibliothek Karlsruhe

Digitale Sammlung der Badischen Landesbibliothek Karlsruhe

Carlsruher meteorologische Beobachtungen vom Jahr ...

Carlsruher meteorologische Beobachtungen vom Jahr 1848

Boeckmann, Carl Wilhelm

Carlsruhe, 1848

April

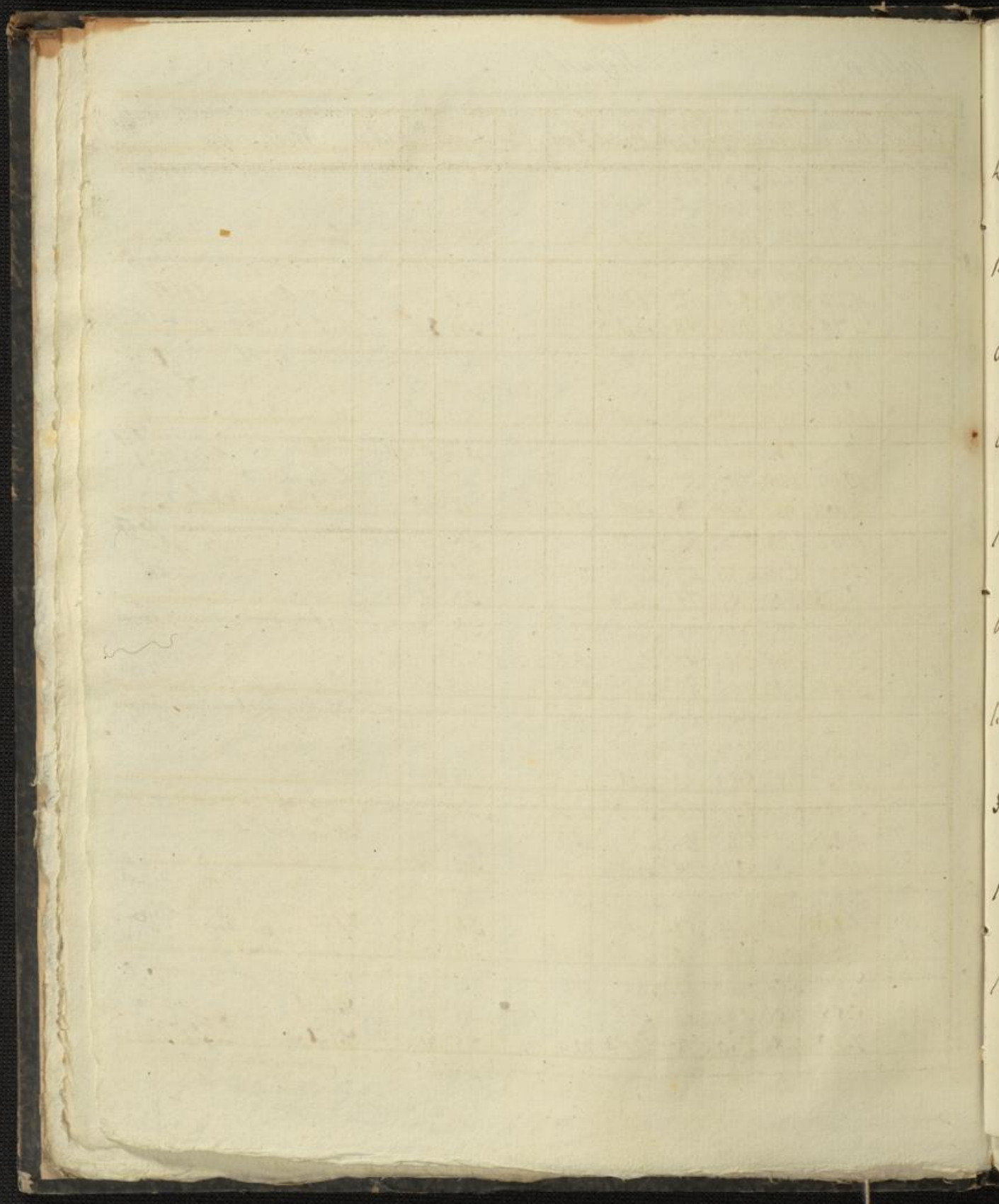
[urn:nbn:de:bsz:31-276601](https://nbn-resolving.org/urn:nbn:de:bsz:31-276601)

Jahr 18

Monat

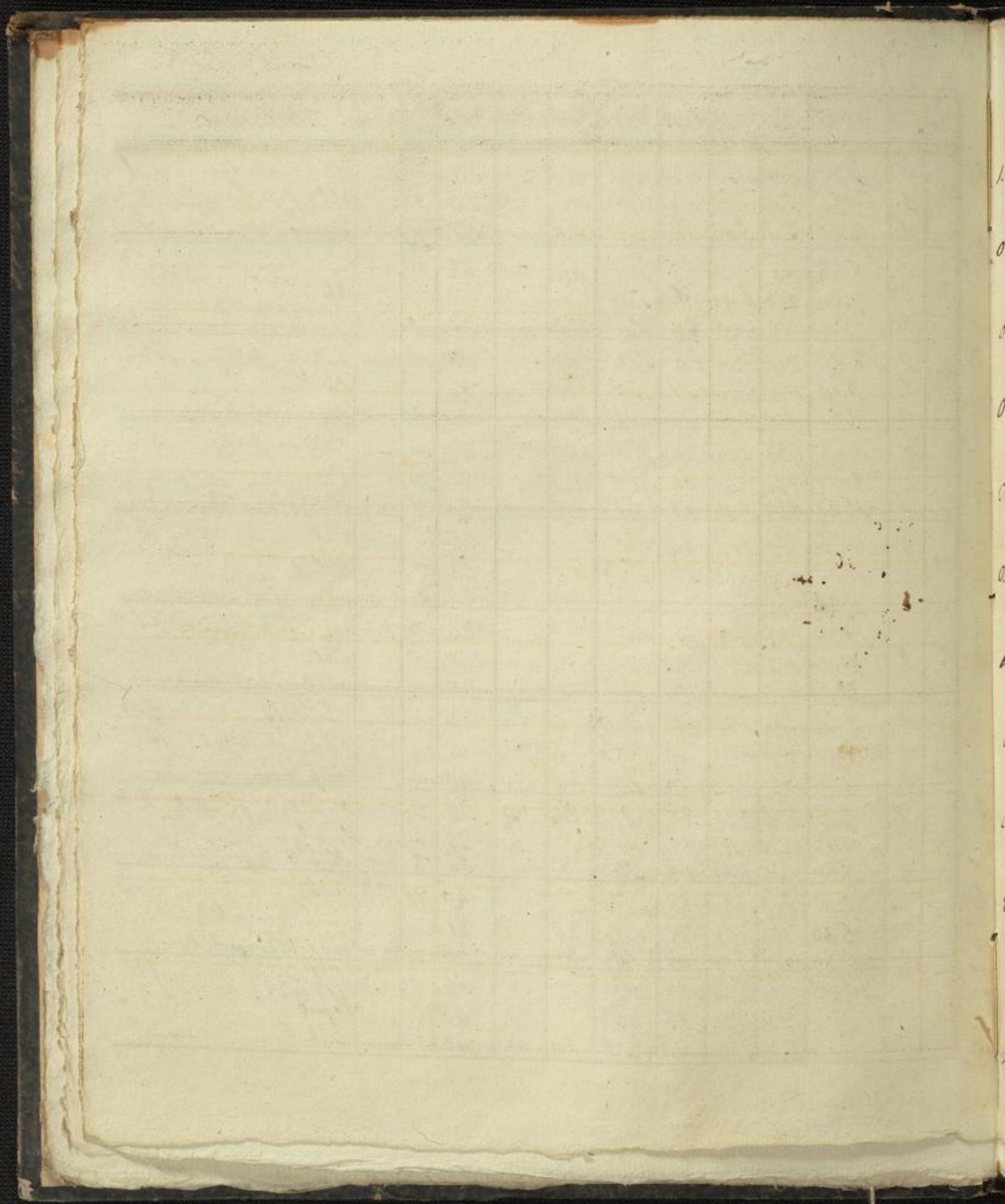
April 1848.

Tag	Zeit	Barom.	Thermom. Mitt. <small>max. min.</small>	Högt.	Wind	Högt.	Wind	Beucht	Beucht mitt.	Relativ	Wetterung
06	7	11.33	6.24 7.20	80	O'			30	0	14.0	frisch, Dampf 11.6
1.	2	10.76	17.76 17.60	45	NO'			38	0		frisch
	9	10.72	11.81 11.44	72	NO°			38	0		frisch
2.8	7	10.48	8.40 9.28	75	NO'			33	0	14.2	frisch, Dampf 11.6
	2	9.66	18.90 18.70	42	O'			39	0		frisch, Dampf
	7	9.79	13.41 12.88	58	NO'			34	2.0		frisch, Dampf, Wind
2.7	7	10.77	7.60 7.84	76	NO'			32	0	14.4	frisch, Dampf 11.6
	2	10.15	19.20 19.20	38	NO'	480		37	2		frisch, Dampf
	9	10.16	13.87 13.92	63	NO'			40	0		frisch
1.1	7	10.51	10.32 10.72	73	S'			37	3	14.6	frisch, Dampf 7.7
	2	10.69	18.00 17.92	52	SW ³			45	1		frisch, Wind
	9	11.64	13.23 11.36	78	SW ²	12.3		41	10		frisch, Regen, Nebel
2.7	7	11.62	8.88 9.76	83	SW ²			38	4	14.6	frisch, Dampf 6.9
	2	10.49	18.70 15.36	57	W ²			41	3		frisch, Dampf
	9	8.93	12.05 11.52	71	SW ¹			38	1		frisch
1.1	7	6.95	9.52 10.96	75	SW ¹			38	8	14.6	frisch, Dampf 6.2
	2	5.94	13.68 12.92	62	SW ¹	5.5		40	7		frisch, Regen
	9	5.82	12.05 9.52	87	SW ¹	22.0		40	2		frisch, Regen, Wind
0.0	7	4.72	7.76 8.80	85	S°	0.5		36	7	14.4	frisch, Dampf 4.4
	2	4.30	12.16 12.16	74	NO°	7.0		41	7		frisch, Regen
	9	4.13	9.57 8.80	90	SW ¹			38	2		frisch
1.7	7	2.48	8.16 8.16	90	SW ¹	3.3		36	10	14.3	frisch, Regen 6.1
	2	2.95	14.32 12.88	84	O'	10.0		49	7		frisch, Regen
	9	4.20	11.07 10.72	79	SW ¹			39	4		frisch
0.6	7	5.82	8.16 8.72	71	SW ²	17.0		30	4	14.6	frisch, Dampf 6.5
	2	5.40	14.72 14.72	52	W ¹			34	7		frisch, Regen
	9	5.20	10.75 9.36	73	W ¹	0.3		33	6		frisch, Regen
1.6	7	5.59	5.04 6.96	81	SW ¹	4.0		30	7	14.5	frisch, Dampf 6.5
	2	5.55	11.52 10.96	63	S ²	4.0		32	6		frisch
	9	7.10	7.84 5.60	75	SW ¹	10.9		25	6		frisch, Regen



April. 1848.

Tag	Zeit	Barom.	Thermom. Mitt. 5. Frei.	Regel	Wind	Regel	Alm	Psych.	De. mitt.	Wind	Witterung
4.2	7	5.74	4.08	5.36	83	SW	26.0	27	7	14.2	St. Wind, aufsteigend 4.1
"	2	7.36	8.16	6.72	72	W	18.1	26	8		St. Wind, aufsteigend 4.1
"	9	7.95	6.11	6.08	68	SW	4.0	23	6.2		St. Wind, aufsteigend 4.1
1.0	7	8.38	6.68	6.00	82	SW	1.0	28	10	14.2	St. Wind, aufsteigend 5.7
"	2	7.84	10.16	9.92	68	SW	3.0	32	7		St. Wind, aufsteigend 5.7
"	9	7.42	7.85	8.00	88	SW	27.0	35	10		St. Wind, aufsteigend 5.7
0.5	7	8.75	7.12	7.44	88	SW	16.0	33	10	14.0	St. Wind, aufsteigend 5.2
"	2	9.10	12.32	12.16	67	SW	3.0	37	6		St. Wind
"	9	8.61	9.47	8.96	89	SW	17.0	39	9		St. Wind, aufsteigend 5.2
6.0	7	4.45	4.80	9.44	81	SW	25.0	37	10	13.5	St. Wind, aufsteigend 5.8
"	2	8.07	10.64	7.64	61	W	20.0	24	10		St. Wind, aufsteigend 5.8
"	9	10.42	8.29	5.04	82	SW	4.5	26	7		St. Wind, aufsteigend 5.8
1.5	7	11.73	1.76	3.60	80	SW		22	9.6	12.5	St. Wind, aufsteigend 8.0
"	2	11.25	9.76	9.12	52	SW		23	7		St. Wind
"	9	10.94	5.71	5.60	71	SW	48.0	23	0		St. Wind
0.1	7	10.35	4.96	6.00	76	SW		26	10	11.6	St. Wind, aufsteigend 8.9
"	2	10.46	1.88	9.76	67	SW		31	10		St. Wind
"	9	10.42	7.76	7.44	91	SW	2.0	35	7		St. Wind, aufsteigend 8.9
1.3	7	9.69	6.24	7.36	88	O		33	9	11.3	St. Wind, aufsteigend 9.4
"	2	8.17	15.68	15.36	48	SW		35	3.8		St. Wind, aufsteigend 9.4
"	9	8.91	10.37	9.20	90	SW	12.5	40	4		St. Wind, aufsteigend 9.4
3.2	7	9.09	6.80	8.80	88	O	2.1	38	7	12.0	St. Wind, aufsteigend 8.4
"	2	7.85	15.20	14.72	52	SW		35	6		St. Wind
"	9	5.86	11.15	11.44	68	SW		36	8		St. Wind, aufsteigend 8.4
1.6	7	5.40	9.60	9.84	85	S		40	10	11.8	St. Wind, aufsteigend 4.2
"	2	5.06	13.84	11.76	75	SW	3.0	41	10		St. Wind, aufsteigend 4.2
"	9	3.84	11.09	9.60	87	SW	3.1	40	4		St. Wind, aufsteigend 4.2
1.1	7	2.43	7.76	8.32	88	NO		36	10	12.5	St. Wind, aufsteigend 9.2
"	2	2.02	17.04	16.64	53	NO		42			St. Wind
"	9	3.13	12.08	11.44	79	SW	1.0	41			St. Wind, aufsteigend 9.2



April 1848.

Tage	Zeit	Barom.	Thermom. 11.00. 1.50.	Nykt.	Wind	Nykt. Alm	Regel	De. mitl.	Rhein	Witterung.	
1.5	1	5.70	7.48	7.60	82	SW ²	32.0	32	10	13.2	hüb, Regen, nach Sturm 8.5
21.	2	4.95	10.00	10.00	72	SW ³	10.0	460	34	9	hüb, nach Regen
	9	5.22	8.68	8.56	83	SW ¹	8.2	35	10		hüb, nach Regen
0.7	7	5.12	7.84	9.04	80	SW ¹		35	9	12.8	hüb, Regen kurz 1.3
22.	2	5.32	9.12	9.12	85	S ¹	13.0	37	10		hüb, Regen, Agne blüht
	9	4.61	8.67	8.00	87	SW ²	33.0	35	10		hüb, Regen
0.4	7	5.63	7.52	7.52	82	SW ³	5.0	32	10	11.7	hüb, Regen, kurz 3.9
23.	2	6.00	11.36	9.68	69	SW ²	0.2	32	10		hüb, nach Regen kurz
	9	5.87	8.88	7.76	82	SW ¹	2.0	32	10		hüb, R.
0.8	7	5.72	7.28	7.52	90	SW ²	24.0	34	10	11.1	hüb, R. 4.7
24.	2	6.04	12.00	10.96	75	SW ¹	6.0	38	7		hüb, nach Regen
	9	6.47	9.44	8.96	87	SW ¹	1.0	38	10		hüb, nach heftigem Regen
0.8	7	6.87	7.84	9.44	84	SW ²	0.7	38	7	10.7	hüb, kühler, nach Regen 5.6
25.	2	7.05	13.36	13.20	61	SW ¹	0.3	37	6		hüb, nach Regen, kurz, blühen
	9	7.69	10.27	9.60	79	SW ¹		36	10		hüb, nach Regen, kurz 6.
0.7	7	8.09	6.88	8.64	79	SW ¹	25.0	33	10	11.0	hüb, Regen, blü. 4.2
26.	2	8.22	11.12	10.16	61	SW ¹		29	10		hüb, R., blühen, kurz
	9	8.79	8.88	6.88	82	SW ¹		29	10		hüb, nach Regen
0.0	7	10.09	4.48	5.44	80	SW ¹		26	1	11.8	hüb, nach Regen, kurz 6.8
27.	2	10.04	11.28	10.88	51	NW ¹	480	26	3		hüb, nach Regen, kurz, blühen
	9	10.08	7.47	6.64	77	SW ¹		27	0		hüb
0.8	7	9.69	11.00	5.68	74	NW ⁰		24	7	12.3	hüb, nach Regen, kurz 11.0
28.	2	8.86	14.96	14.32	37	W ¹		34	1		hüb
	9	9.30	9.55	10.00	76	SW ¹	0.8	36	0		hüb, nach Regen
0.5	7	9.99	9.44	9.68	79	S ⁰		36	3	12.7	hüb, nach Regen, kurz, blühen 7.8
29.	2	9.66	17.20	17.12	44	SW ²		36	5		hüb, nach Regen
	9	10.23	12.16	11.04	81	NW ²	17.5	42	10		hüb, nach Regen, kurz
2.1	7	10.05	7.04	11.20	82	SW ²	5.0	42	6	12.5	hüb, nach Regen, kurz 7.1
30.	2	10.67	14.08	11.04	76	NW ²	400	39	10		hüb, nach Regen
	9	12.12	10.77	7.04	84	SW ¹	37.9	31	3		hüb, nach Regen
31.											

6.62

1.54
 m. 7.741
 n. 12.12 (30)
 o. 2.02 (30)
 s. 10.1
 9.49
 19.30 (3)
 7.766 (5)
 17.44
 74
 34
 37
 34
 487.0
 2.74
 49.5
 0.963
 3.45
 4.9
 2.2
 2.7
 62
 13.05
 13.7
 14.6
 3.9
 NW 3/4 NW 2/4, De. 10. 11. 12. 13. 14. 15. 16. 17. 18. 19. 20. 21. 22. 23. 24. 25. 26. 27. 28. 29. 30. 31. 32. 33. 34. 35. 36. 37. 38. 39. 40. 41. 42. 43. 44. 45. 46. 47. 48. 49. 50. 51. 52. 53. 54. 55. 56. 57. 58. 59. 60. 61. 62. 63. 64. 65. 66. 67. 68. 69. 70. 71. 72. 73. 74. 75. 76. 77. 78. 79. 80. 81. 82. 83. 84. 85. 86. 87. 88. 89. 90. 91. 92. 93. 94. 95. 96. 97. 98. 99. 100. 101. 102. 103. 104. 105. 106. 107. 108. 109. 110. 111. 112. 113. 114. 115. 116. 117. 118. 119. 120. 121. 122. 123. 124. 125. 126. 127. 128. 129. 130. 131. 132. 133. 134. 135. 136. 137. 138. 139. 140. 141. 142. 143. 144. 145. 146. 147. 148. 149. 150. 151. 152. 153. 154. 155. 156. 157. 158. 159. 160. 161. 162. 163. 164. 165. 166. 167. 168. 169. 170. 171. 172. 173. 174. 175. 176. 177. 178. 179. 180. 181. 182. 183. 184. 185. 186. 187. 188. 189. 190. 191. 192. 193. 194. 195. 196. 197. 198. 199. 200. 201. 202. 203. 204. 205. 206. 207. 208. 209. 210. 211. 212. 213. 214. 215. 216. 217. 218. 219. 220. 221. 222. 223. 224. 225. 226. 227. 228. 229. 230. 231. 232. 233. 234. 235. 236. 237. 238. 239. 240. 241. 242. 243. 244. 245. 246. 247. 248. 249. 250. 251. 252. 253. 254. 255. 256. 257. 258. 259. 260. 261. 262. 263. 264. 265. 266. 267. 268. 269. 270. 271. 272. 273. 274. 275. 276. 277. 278. 279. 280. 281. 282. 283. 284. 285. 286. 287. 288. 289. 290. 291. 292. 293. 294. 295. 296. 297. 298. 299. 300. 301. 302. 303. 304. 305. 306. 307. 308. 309. 310. 311. 312. 313. 314. 315. 316. 317. 318. 319. 320. 321. 322. 323. 324. 325. 326. 327. 328. 329. 330. 331. 332. 333. 334. 335. 336. 337. 338. 339. 340. 341. 342. 343. 344. 345. 346. 347. 348. 349. 350. 351. 352. 353. 354. 355. 356. 357. 358. 359. 360. 361. 362. 363. 364. 365. 366. 367. 368. 369. 370. 371. 372. 373. 374. 375. 376. 377. 378. 379. 380. 381. 382. 383. 384. 385. 386. 387. 388. 389. 390. 391. 392. 393. 394. 395. 396. 397. 398. 399. 400. 401. 402. 403. 404. 405. 406. 407. 408. 409. 410. 411. 412. 413. 414. 415. 416. 417. 418. 419. 420. 421. 422. 423. 424. 425. 426. 427. 428. 429. 430. 431. 432. 433. 434. 435. 436. 437. 438. 439. 440. 441. 442. 443. 444. 445. 446. 447. 448. 449. 450. 451. 452. 453. 454. 455. 456. 457. 458. 459. 460. 461. 462. 463. 464. 465. 466. 467. 468. 469. 470. 471. 472. 473. 474. 475. 476. 477. 478. 479. 480. 481. 482. 483. 484. 485. 486. 487. 488. 489. 490. 491. 492. 493. 494. 495. 496. 497. 498. 499. 500. 501. 502. 503. 504. 505. 506. 507. 508. 509. 510. 511. 512. 513. 514. 515. 516. 517. 518. 519. 520. 521. 522. 523. 524. 525. 526. 527. 528. 529. 530. 531. 532. 533. 534. 535. 536. 537. 538. 539. 540. 541. 542. 543. 544. 545. 546. 547. 548. 549. 550. 551. 552. 553. 554. 555. 556. 557. 558. 559. 560. 561. 562. 563. 564. 565. 566. 567. 568. 569. 570. 571. 572. 573. 574. 575. 576. 577. 578. 579. 580. 581. 582. 583. 584. 585. 586. 587. 588. 589. 590. 591. 592. 593. 594. 595. 596. 597. 598. 599. 600. 601. 602. 603. 604. 605. 606. 607. 608. 609. 610. 611. 612. 613. 614. 615. 616. 617. 618. 619. 620. 621. 622. 623. 624. 625. 626. 627. 628. 629. 630. 631. 632. 633. 634. 635. 636. 637. 638. 639. 640. 641. 642. 643. 644. 645. 646. 647. 648. 649. 650. 651. 652. 653. 654. 655. 656. 657. 658. 659. 660. 661. 662. 663. 664. 665. 666. 667. 668. 669. 670. 671. 672. 673. 674. 675. 676. 677. 678. 679. 680. 681. 682. 683. 684. 685. 686. 687. 688. 689. 690. 691. 692. 693. 694. 695. 696. 697. 698. 699. 700. 701. 702. 703. 704. 705. 706. 707. 708. 709. 710. 711. 712. 713. 714. 715. 716. 717. 718. 719. 720. 721. 722. 723. 724. 725. 726. 727. 728. 729. 730. 731. 732. 733. 734. 735. 736. 737. 738. 739. 740. 741. 742. 743. 744. 745. 746. 747. 748. 749. 750. 751. 752. 753. 754. 755. 756. 757. 758. 759. 760. 761. 762. 763. 764. 765. 766. 767. 768. 769. 770. 771. 772. 773. 774. 775. 776. 777. 778. 779. 780. 781. 782. 783. 784. 785. 786. 787. 788. 789. 790. 791. 792. 793. 794. 795. 796. 797. 798. 799. 800. 801. 802. 803. 804. 805. 806. 807. 808. 809. 810. 811. 812. 813. 814. 815. 816. 817. 818. 819. 820. 821. 822. 823. 824. 825. 826. 827. 828. 829. 830. 831. 832. 833. 834. 835. 836. 837. 838. 839. 840. 841. 842. 843. 844. 845. 846. 847. 848. 849. 850. 851. 852. 853. 854. 855. 856. 857. 858. 859. 860. 861. 862. 863. 864. 865. 866. 867. 868. 869. 870. 871. 872. 873. 874. 875. 876. 877. 878. 879. 880. 881. 882. 883. 884. 885. 886. 887. 888. 889. 890. 891. 892. 893. 894. 895. 896. 897. 898. 899. 900. 901. 902. 903. 904. 905. 906. 907. 908. 909. 910. 911. 912. 913. 914. 915. 916. 917. 918. 919. 920. 921. 922. 923. 924. 925. 926. 927. 928. 929. 930. 931. 932. 933. 934. 935. 936. 937. 938. 939. 940. 941. 942. 943. 944. 945. 946. 947. 948. 949. 950. 951. 952. 953. 954. 955. 956. 957. 958. 959. 960. 961. 962. 963. 964. 965. 966. 967. 968. 969. 970. 971. 972. 973. 974. 975. 976. 977. 978. 979. 980. 981. 982. 983. 984. 985. 986. 987. 988. 989. 990. 991. 992. 993. 994. 995. 996. 997. 998. 999. 1000.

