

Badische Landesbibliothek Karlsruhe

Digitale Sammlung der Badischen Landesbibliothek Karlsruhe

Carlsruher meteorologische Beobachtungen vom Jahr ...

Carlsruher meteorologische Beobachtungen vom Jahr 1827

Boeckmann, Carl Wilhelm

Carlsruhe, 1827

Juli

[urn:nbn:de:bsz:31-276453](https://nbn-resolving.org/urn:nbn:de:bsz:31-276453)

Jahr 1827.

Monat Juli

Tag	Zeit	Barom.	Thermom. an der Freie	Therm. in der Höhe	Winds	Regel	Atm.	Witterung.
1	5½	27.11.0.	18.0	18.0	48	W		Bl 1- Bl 1 und 5 Auf abmalung -
	10½	10.4.	18.7	22.7	40	W		Bl 1 mindig ^{inoff.}
	10.	11.1.	18.0	18.0	45	W		Bl 1 aufgeruht
2	6.	11.0.	18.5	15.5	47	SW		Bl 4.
	9.	10.4.	20.9	26.5	38	W		Bl 4. mindig in NW gem. Abat.
	10.	10.2.	20.0	22.0	41	NW		Bl 4.
3	6	9.7.	14.0	18.5	44	W		Bl 5. After Regen fast
	9	10.5	19.7	20.5	43	W		Bl 2-3. verhalten ruhig.
	9½	28.0.0	14.0	17.3	45	W		Bl 5
4	6	1.4.	18.5	13.7	47	W		Bl 4
	9	1.5.	18.2	19.0	38	W		Bl 2
	9½	0.0.	18.8	14.7	40	W		Bl 4
5	6	1.6.	17.5	12.0	47	SW		Bl 4
	9	0.9.	18.0	20.0	48	NO		Bl 1-2
	9½	2.2.	16.9	16.7	48	NW		Bl 2-3.
6	6	2.0.	16.5	12.0	49	W.		Bl 2. fünfmal Regen
	9	2.0.	17.0	20.0	41	Ø		Bl 2-3 Gem. Abmalung
	9½	2.2.	16.8	14.7	44	NØ.		Bl 4. Regen fast
7	6	4.2.	17.5	16.3	43	NØ.		Bl 1-2
	9	2.2.	18.0	14.0	39	Ø.		Bl 1 } ganz still
	9½	4.2.	16.7	16.8	42	Ø.		Bl 2-3 } mehr reg.
8	6½	28.2.1.	16.4	26.5	45	NØ		Bl 2-3
	9	-1.9.	19.9	21.5	39	Ø		Bl 5
	9½	1.4.	18.0	16.0	43	NØ		Bl 4. Abmalung
9	5½	2.1	17.	15.5	45	Ø		Bl 3-4.
	9	1.1	2.0.	22.5	39	Ø		Bl 2-3
	10.	1.0.	19.	17.0	43	Ø.		Bl 4.
10	6½	27.11.0.	16.5	17.0	42	Ø.		Bl 2-3 bräunlich dunkel
	9	11.7.	21.0	23.0	40	SW		Bl 3-4.
	10.	11.5.	18.5	17.0	47	W.		Bl 4.

Ant.

1881

Tag	Zahl
1	4
"	10
"	6
"	2
"	10
"	8
"	3
"	10
"	6
"	2
"	10
"	8
"	3
"	10
"	6
"	2
"	10
"	6
"	3
"	10

July 1827.

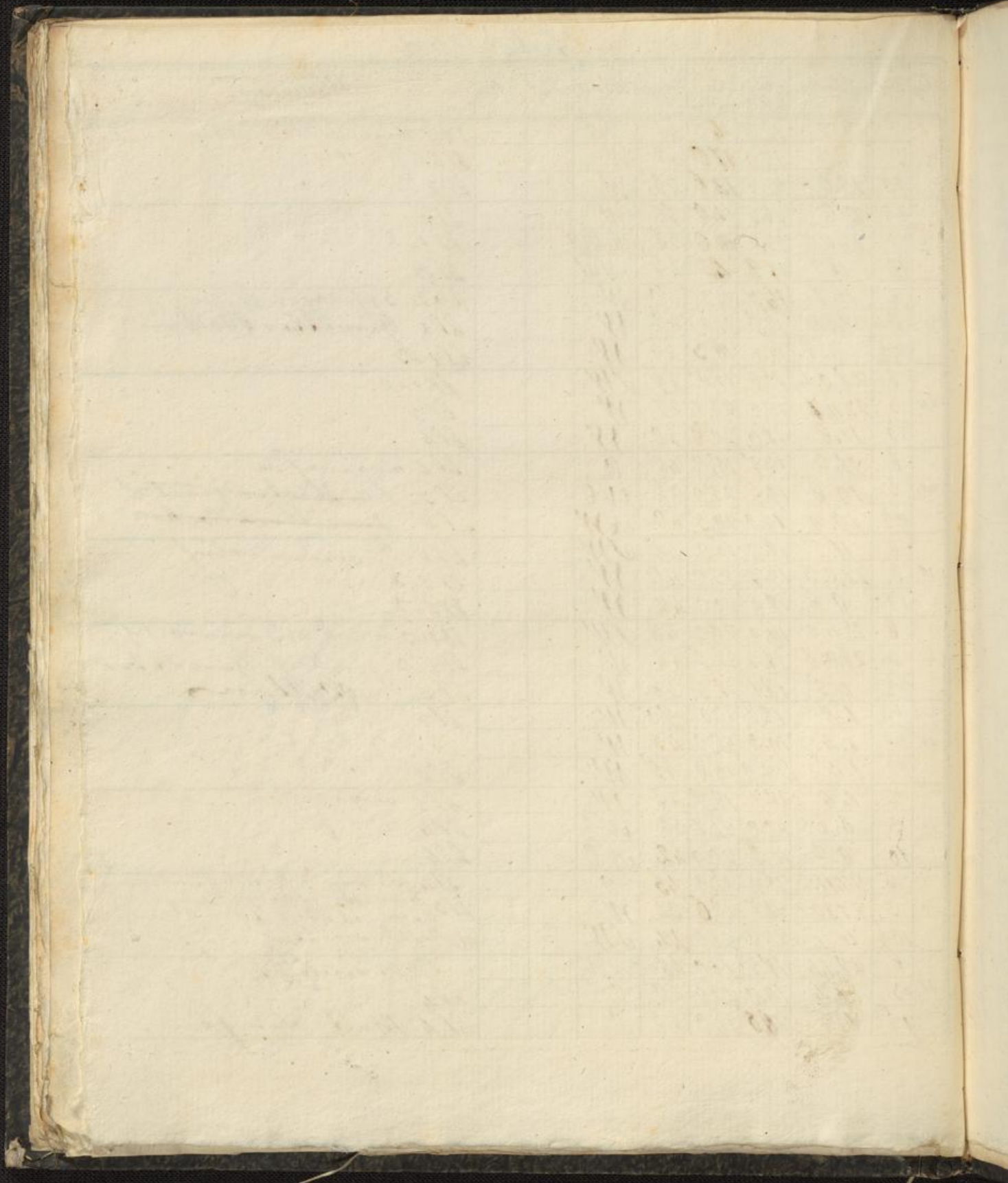
Tag.	Zeit.	Barom.	Thermom. a. bar. i. Reg.	Hygr.	Wind.	Hyd.	Ann.	Witterung.
	8.	27.11.0.	18.0.	17.7.	49.	W		St 2-3
"	9.	11.3.	18.0.	18.5.	41.	W		St 4 absond. windig.
	10.	28.0.1.	18.5.	18.3.	45.	W		St 4
	8.	0.2.	18.0.	14.8.	44.	N		St 2-3.
"	9.	0.3.	18.8.	18.0.	38.	N		St 4. windig.
	10.	0.8.	15.1.	13.7.	43.	N		St 3-4. absond. Gef. unruhig
	8.	0.6.	16.0.	10.0.	48.	N		St 4
"	9.	27.11.9.	16.5.	19.0.	37.	N		St 4
	10.	28.0.0.	14.8.	13.2.	43.	N		St 4.
	8.	27.11.0.	15.5.	12.0.	42.	NO		St 4. absond. Luft
"	9.	11.2.	16.7.	20.7.	35.	NW		St 4
	10.	11.1.	16.0.	18.7.	41.	NO		St 4.
	8.	27.10.5.	15.0.	16.0.	40.	SW		St 4
"	9.	10.2.	16.5.	18.0.	29.	SSW		St 2-3
	10.	10.0.	16.8.	17.0.	25.	W		St 3-4.
	8.	10.2.	16.5.	15.5.	47.	NO		St 5. mehr in unruhig und bewölkt.
"	9.	10.4.	17.7.	19.9.	42.	NO.		St 2-3 in NW. SW Gewitter absond.
	10.	10.8.	16.0.	18.0.	47.	W		St 2-3 absond. Gewitter und Regen.
	8 1/2	10.4.	16.9.	15.0.	50.	W		St 2. gewaltig Gewitter, aus unruhig und bewölkt.
"	9.	10.2.	16.0.	18.5.	45.	W.		St 2 Gewitter, Gewitter absond. für bewölkt absond.
	10.	11.3.	16.7.	16.0.	50.	W		St 3. Gewitter absond. in Gewitter Gewitter
	8.	11.2.	16.6.	13.0.	54.	W		St 2 unruhig
"	9.	10.4.	17.0.	19.0.	40.	W		St 2-3.
	10.	11.9.	18.8.	15.5.	48.	SW		St 2 absond. Gewitter.
	8 1/2	28.0.0.	16.4.	14.4.	50.	W		St 2-3.
"	9 1/2	27.11.5.	18.0.	20.7.	41.	W		St 2.
	10.	11.2.	17.5.	17.0.	46.	W		St 4.
	8.	10.5.	18.0.	14.5.	50.	W		St 4.
"	9.	9.0.	18.5.	18.8.	42.	N		St 4 Gewitter absond. absond.
	10.	8.5.	17.5.	14.3.	48.	NW		St 4.

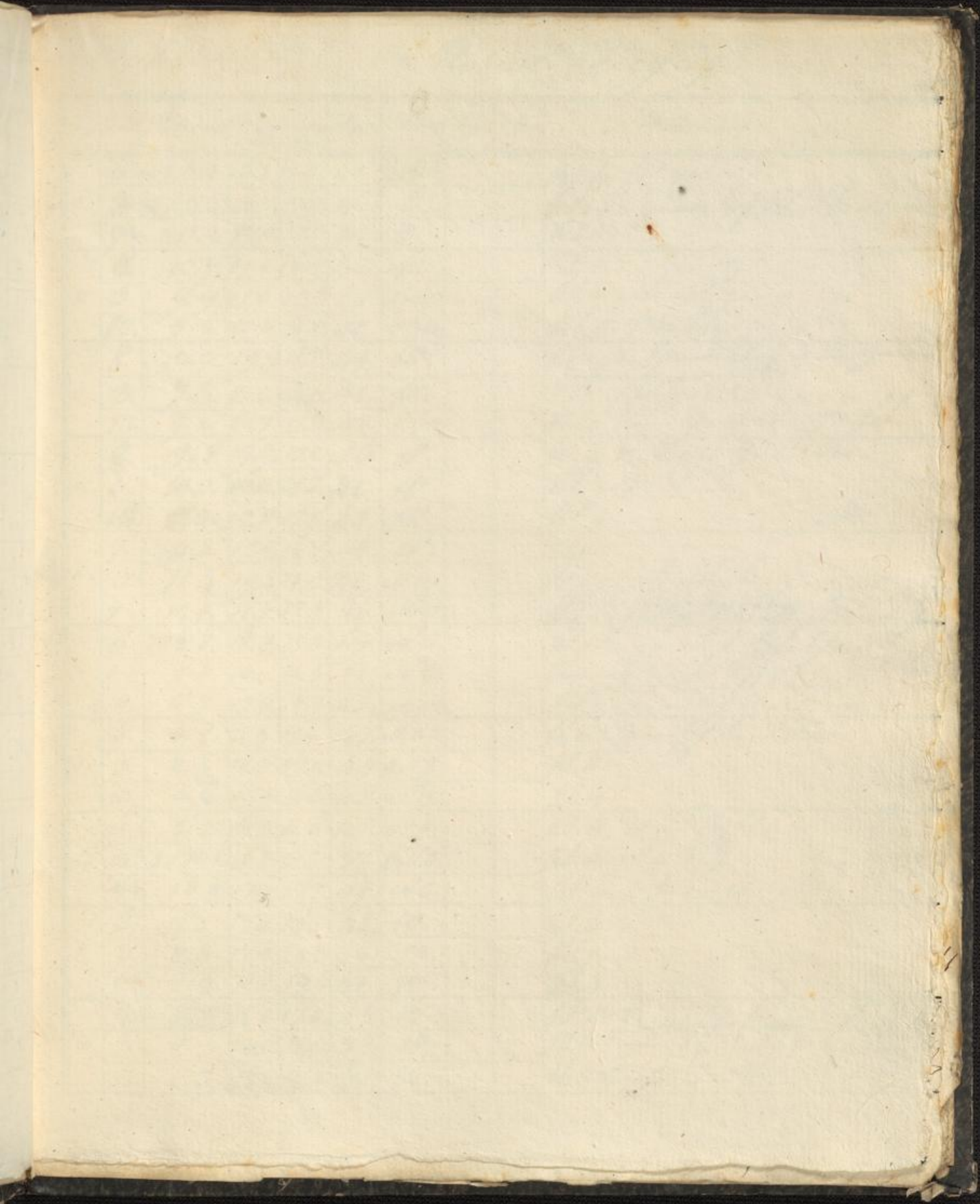
Faint, illegible handwriting on a grid-lined page, possibly representing a ledger or account book.

Fol. 201.	
11	10
12	10
13	10
14	10
15	10
16	10
17	10
18	10
19	10
20	10
21	10
22	10
23	10
24	10
25	10
26	10
27	10
28	10
29	10
30	10
31	10
32	10
33	10
34	10
35	10
36	10
37	10
38	10
39	10
40	10
41	10
42	10
43	10
44	10
45	10
46	10
47	10
48	10
49	10
50	10

Juli 1827

Tag	Zeit	Barom.	Thermom.		Högt.	Wind.	Högt.	Ann.	Witterung.
			a. Bar.	i. Therm.					
21	8	10.5	16.9	14.0	41	NW			16.5 Ungew. / gütlich / seftig
	9	11.3	16.0	17.0	44	W			16.2
	10	28.0.1	16.4	18.6	48	W			16.2-3
22	8 1/2	0.0	16.6	14.0	50	W			16.2
	9	27.11.7	17.9	20.0	38	WNW			16.1-2
	10	12.4	17.3	14.5	45	NW			16.3
23	8	11.8	16.4	14.3	50	W			16.2-3 / fernerer Regen
	9	28.0.0	14.5	21.0	40	W			16.2 Gewitter / Malheur
	9 1/2	0.5	17.1	16.3	44	W			16.2-3
24	8	28.0.4	14.0	15.0	48	SW			16.1-2
	9	27.11.7	19.0	23.7	37	W			16.5
	10	11.6	18.0	20.0	40	W			16.4
25	8	11.5	17.5	15.7	45	0			16.4 ungew. / in
	9	10.0	19.5	25.0	35	NO			16.5 Gewitter / Malheur
	9 1/2	10.9	19.0	20.5	40	NW			16.4 Gewitter / Malheur
26	8	11.5	18.0	16.0	45	SW			16.4-5 ungew. / in
	9	28.0.3	19.6	23.0	40	W			16.2-3
	10	0.6	18.0	20.0	42	W			16.2-3
27	8	27.11.9	19.0	20.0	40	SW			16.2-3 ungew. / in
	9	28.0.8	18.5	22.5	42	W			16.2-3 Gewitter / Malheur
	9 1/2	1.5	18.1	18.3	46	W			16.5 Malheur
28	8 1/2	1.8	18.7	14.0	50	W			16.2
	9 1/2	1.4	19.3	22.0	43	W			16.2-3
	10	1.5	19.0	19.0	45	W			16.5
29	7	1.4	18.7	18.5	46	W			16.3 ungew. / in
	9	0.6	20.0	24.7	38	N			16.4
	10	0.3	19.5	20.0	42	NO			16.4
30	6	27.11.3	18.0	17.0	45	0			16.4 Gewitter / Malheur
	9	27.10.2	21.7	28.0	34	W			16.5 Gewitter / Malheur
	10 1/2	11.4	21.0	21.2	44	SW			16.4 Gewitter / Malheur
31	6	28.1.4	18.5	18.0	48	NW			16.4 Gewitter / Malheur
	9	1.4	19.0	20.0	40	0			16.4
	9 1/2	1.5	18.5	16.0	43	0			16.4 Malheur





Jan

Tag	Zeit
6	
3	
9	
8	
9	
10	
6	
9	
10	
8	
3	
10	
7	
3	
9	
6	
2	
4	
6	
3	
10	
6	
9	
9	
8	
9	
6	
9	
6	