

Badische Landesbibliothek Karlsruhe

Digitale Sammlung der Badischen Landesbibliothek Karlsruhe

Carlsruher meteorologische Beobachtungen vom Jahr ...

Carlsruher meteorologische Beobachtungen vom Jahr 1827

Boeckmann, Carl Wilhelm

Carlsruhe, 1827

August

[urn:nbn:de:bsz:31-276453](https://nbn-resolving.org/urn:nbn:de:bsz:31-276453)

Jahr 1827.

Monat August.

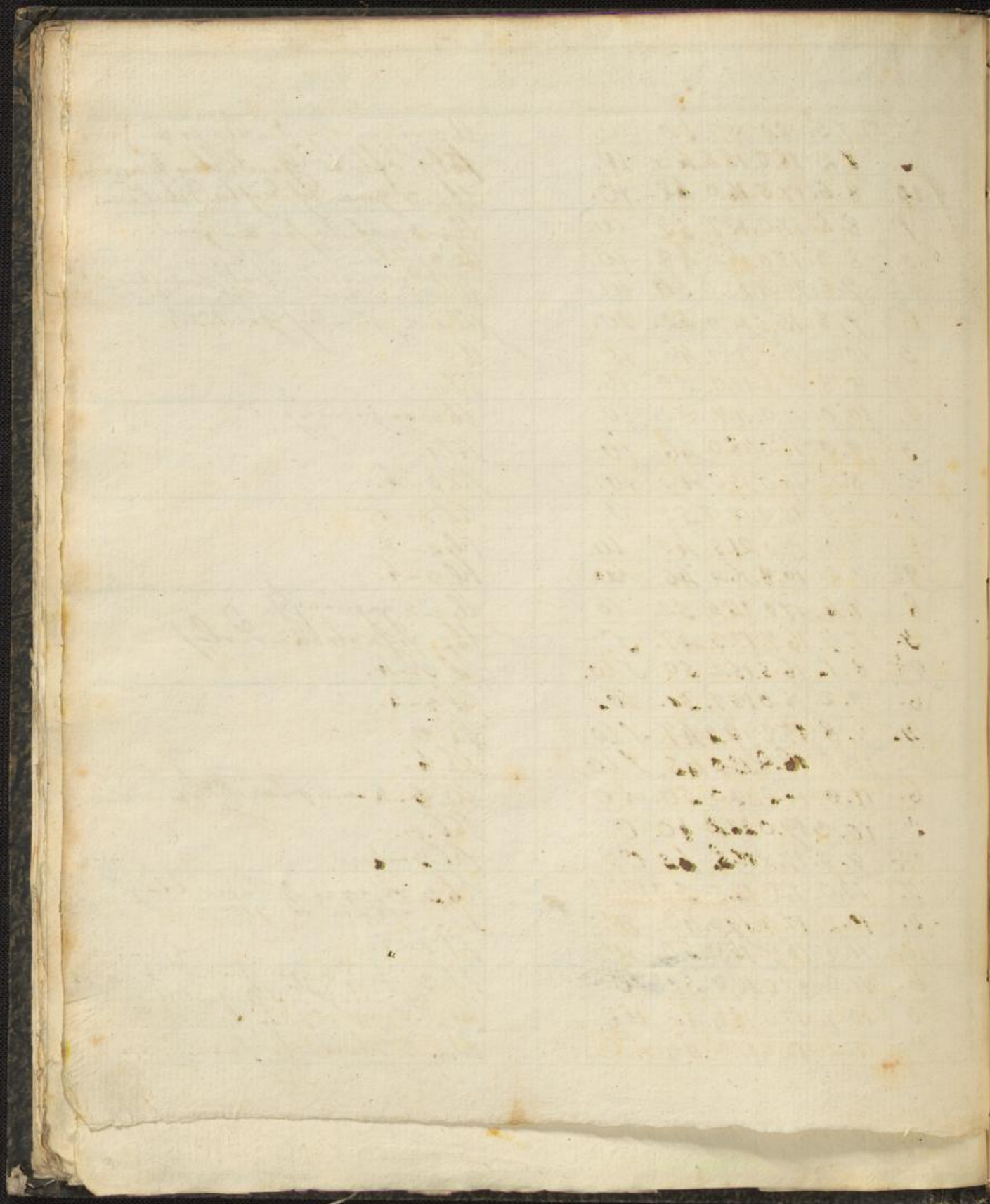
Tag	Zeit	Barom.	Thermom. airum i. Frei.	Thermom. i. Sch.	Hyp.	Wind	Hyp.	Atm.	Witterung.
1	6.	28.0.4	16.3.	13.0.	45.	SW.			N. 4. G. in d. N.
	9	27.11.3.	20.0.	23.0.	40.	0.			St. - 2. G. in d. N. (Schulden).
	9 $\frac{1}{2}$	11.2	24.0.	20.0.	42.	0.			N. 4.
2	6.	10.9.	19.0.	18.0.	47.	W.			N. 3.
	3.	9.9.	21.0.	25.8.	37.	SW.			N. 4. in d. N.
	10.	9.9.	20.2.	21.0.	41.	W.			N. 4. N. in d. N. (Schulden).
3	6.	10.0.	19.9.	13.2.	49.	SW.			St. - 3. G. in d. N. (Schulden).
	3.	9.6.	21.0.	24.0.	41.	W.			N. 1. f. in d. N.
	10.	9.1.	20.7.	21.0.	43.	SW.			N. 2. f. in d. N. (Schulden).
4	6.	9.8.	19.9.	17.2.	50.	W.			N. 3. f. in d. N. (Schulden).
	3.	10.0.	20.0.	21.7.	41.	W.			N. 2. - 3.
	10	10.0.	19.8.	17.5.	45.	W.			N. 4.
5	7.	11.5.	19.4.	16.7.	49.	W.			St. 2.
	3.	11.4.	19.4.	21.0.	40.	W.			N. 1. G. in d. N. (Schulden), f. in d. N.
	9 $\frac{1}{2}$	11.9.	18.9.	17.3.	44.	W.			N. 2. f. in d. N. (Schulden), f. in d. N.
6	6.	28.0.2.	18.7.	15.5.	49.	N. O.			N. 1. 2. G. in d. N. (Schulden).
	2 $\frac{1}{2}$	0.2.	18.5.	19.9.	42.	N. O.			St. in d. N. (Schulden), f. in d. N.
	9.	0.9.	17.9.	16.7.	45.	W.			N. 2. - 3. G. in d. N. (Schulden).
7	6.	0.8.	18.0.	13.6.	47.	W.			St. - 2. G. in d. N. (Schulden).
	3.	0.6.	17.5.	19.9.	43.	N. O.			N. 4.
	10.	0.6.	17.0.	14.0.	45.	N. O.			N. 4.
8	6.	0.2.	16.5.	11.6.	47.	W.			N. 4. N. in d. N. (Schulden).
	3.	27.11.1.	18.3.	21.3.	37.	N. O.			N. 4. N. in d. N. (Schulden).
	9 $\frac{1}{2}$	10.9.	17.3.	17.4.	49.	W.			N. 4. f. in d. N. (Schulden).
9	6.	10.5.	17.0.	13.5.	45.	W.			N. 2. - 3.
	3.	9.8.	17.6.	23.3.	36.	W.			N. 2.
	9 $\frac{1}{2}$	9.9.	18.2.	19.4.	41.	W.			St. -
10	6.	9.5.	18.0.	17.0.	43.	W.			N. 2. - 3. f. in d. N. (Schulden), f. in d. N.
	3.	8.3.	19.0.	21.5.	39.	W.			N. 1. - 2. f. in d. N. (Schulden), f. in d. N.
	10.	8.5.	18.2.	17.4.	42.	W.			St. in d. N. (Schulden).

[Faint, mostly illegible handwritten text, possibly bleed-through from the reverse side of the page.]

1	6
2	6
3	6
4	6
5	6
6	6
7	6
8	6
9	6
10	6
11	6
12	6
13	6
14	6
15	6
16	6
17	6
18	6
19	6
20	6
21	6
22	6
23	6
24	6
25	6
26	6
27	6
28	6
29	6
30	6
31	6
32	6
33	6
34	6
35	6
36	6
37	6
38	6
39	6
40	6
41	6
42	6
43	6
44	6
45	6
46	6
47	6
48	6
49	6
50	6
51	6
52	6
53	6
54	6
55	6
56	6
57	6
58	6
59	6
60	6
61	6
62	6
63	6
64	6
65	6
66	6
67	6
68	6
69	6
70	6
71	6
72	6
73	6
74	6
75	6
76	6
77	6
78	6
79	6
80	6
81	6
82	6
83	6
84	6
85	6
86	6
87	6
88	6
89	6
90	6
91	6
92	6
93	6
94	6
95	6
96	6
97	6
98	6
99	6
100	6

August 1827

Tag.	Zeit.	Barom.	Thermom.		Hygr.	Wind.	Hgd.	Atm.	Witterung.
			a. Ther.	i. Frey.					
11	6 $\frac{1}{2}$	27.7.5.	18.0.	15.7.	50.	W.			tl. 3. ungewissig S. u. Dra. W. Regen.
	3.	7.2.	18.0.	18.5.	49.	W.			tl. 2. isther Guedelbau Regen.
	10.	8.5.	17.5.	16.0.	42.	W.			tl. 3. ginnlich diehter Wolken
12	7.	8.5.	17.0.	12.7.	52.	W.			tl. 2-3. ginnlich Regen.
	3.	8.3.	17.0.	16.0.	48.	W.			tl. 3. isther Guedelbau Regen.
	9 $\frac{1}{2}$	9.2.	16.4.	13.0.	54.	W.			tl. 2. Regen, isther Guedelbau Regen.
13	6.	9.8.	15.5.	12.0.	52.	W.			tl. 1-2. ginnlich Guedelbau.
	3.	10.3.	16.0.	13.7.	46.	W.			tl.
	9 $\frac{1}{2}$	10.8.	15.8.	12.0.	50.	W.			tl. 2.
14	6.	10.0.	16.0.	11.7.	52.	W.			tl. 3. ungewissig.
	3.	9.0.	16.0.	18.0.	46.	W.			tl. 1.
	10.	8.3.	16.0.	15.0.	49.	W.			tl. 3-4.
15	6.	7.5.	15.0.	12.0.	52.	0.			tl. 3-4.
	3.	7.0.	17.0.	21.5.	42.	W.			tl. 2-3.
	9 $\frac{1}{2}$	7.2.	16.8.	16.4.	45.	W.			tl. 3-4.
16	6.	7.4.	17.0.	14.0.	52.	W.			tl. 2-3. ungewissig.
	3.	7.7.	16.7.	17.3.	47.	S.			tl. 2. isther Guedelbau Regen.
	9 $\frac{1}{2}$	8.1.	16.5.	15.2.	50.	SW.			tl. 3-4.
17	6.	9.2.	16.0.	13.7.	51.	W.			tl. 3-4.
	3.	9.8.	17.3.	19.4.	41.	SW.			tl. 3.
	10.	10.8.	16.8.	15.0.	45.	SW.			tl. 4.
18	6.	11.0.	16.5.	12.0.	50.	W.			tl. 3. ungewissig isther Guedelbau
	3.	10.3.	19.0.	22.0.	40.	0.			tl. 3.
	9 $\frac{1}{2}$	9.9.	17.8.	17.5.	45.	0.			tl. 3-4.
19	7.	10.0.	17.0.	14.5.	50.	WSW.			tl. 3. Regen, isther Guedelbau
	3.	10.2.	17.4.	19.0.	43.	W.			tl. 2. isther Guedelbau
	10.	11.1.	16.9.	15.0.	50.	W.			tl. 2-3.
20	6.	11.0.	17.0.	12.0.	52.	0.			tl. 3. ungewissig isther Guedelbau
	3.	10.7.	17.0.	18.6.	45.	SW.			tl. 2. ungewissig isther Guedelbau
	10 $\frac{1}{2}$	11.2.	16.8.	17.0.	46.	SW.			tl. 2-3. isther Guedelbau



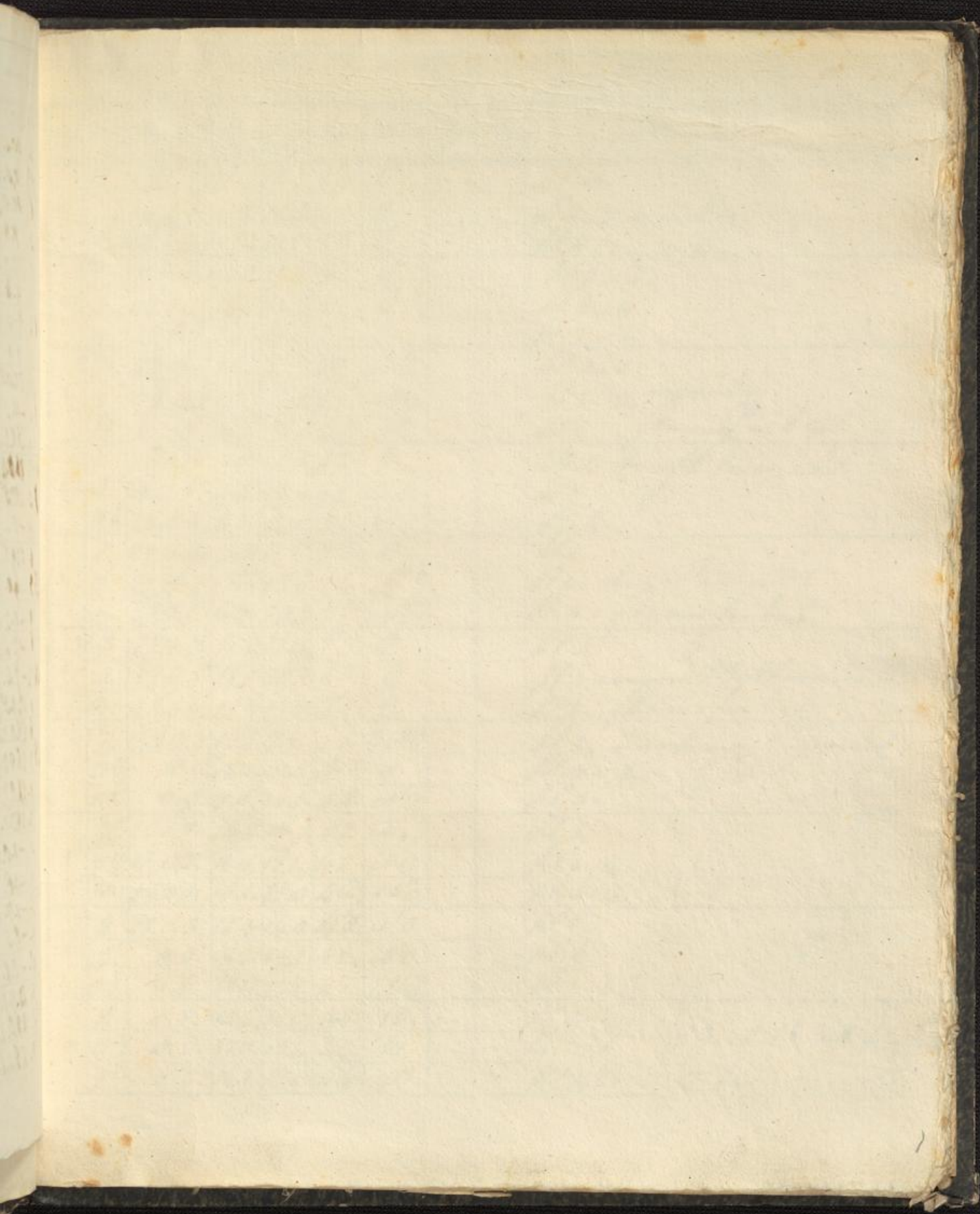
Fragment of a handwritten table on the right edge of the page. The table has several rows and columns, with some numbers and possibly names or dates written in cursive. The visible entries include:

6	6
3	3
7	7
6	6
3	3
12	12
4	4
3	3
9	9
3	3
3	3
0	0
4	4
6	6
3	3
9	9
8	8
26	26
9	9
28	28
3	3
9	9
1	1
2	2
4	4
1	1
3	3
1	1

August 1827.

Tage	Zeit.	Barom.	Thermom. in Bar. i. Foh.	Hyg.	Wind.	Höht.	Stem.	Witterung.
	6 ^{1/2}	27.10.5	16.0	13.0	51	W.		11.5-4.
21	9.	10.2	17.0	18.0	46	W.		16.1-2.
	9 ^{1/2}	10.5	16.7	15.2	50	W.		11.2.
	6.	10.0	16.0	13.0	53	W.		11.6.
22	9.	9.8	17.0	18.0	45	W.		11.6.
	9 ^{1/2}	27.0.0	13.0	10.0	48	W.		12.2-3.
	7.	9.3	14.0	9.4	52	W.		16.2-3.
23	9.	9.3	15.0	11.7	53	W.		16.2-3.
	9.	9.9	13.8	9.4	52	W.		16.1-2.
	6 ^{1/2}	27.10.8	15.8	10.5	55	W.		18.1
24	3.	-11.3	13.3	13.4	50	W.		16.2-3.
	9.	28.0.4	13.4	12.0	50	W.		16.4
	7.	28.0.0	13.7	11.0	53	W.		16.1-2.
25	0.	28.0.5	14.0	10.0	45	W.		16.5.
	4 ^{1/2}	-0.4	13.8	13.0	50	W.		16.3-4. Regen mit wenig.
	6.	27.9.5	13.0	9.4	52	W.		16.2-3.
26	3.	-9.0	12.9	12.3	44	W.		16.2.
	9.	-9.2	13.7	10.6	50	W.		16.1
	6.	-7.6	12.0	10.3	53	W.		16.1-2.
27	1 ^{1/2}	-7.4	12.5	13.7	49	W.		16.2-4. regnerisch.
	9.	27.9.5	12.8	12.5	54	W.		16.2-3.
	6.	27.9.4	13.7	11.2	52	W.		16.2-3. Regen
28	3.	28.0.0	14.0	13.7	50	W.		16.1
	9.	28.0.7	14.0	12.3	52	W.		16.2-3.
	7.	28.0.9	13.5	10.0	53	W.		16.2-3. Regen.
29	3.	-1.0	18.7	10.0	45	W.		16.2.
	9.	-1.8	12.6	12.0	50	W.		16.0-4.
	7.	-1.7	13.0	9.0	53	W.		16.2-3. Regen
30	6.	-0.5	13.0	13.0	45	W.		16.1-2. Regen
	10.	-0.1	13.0	9.7	52	W.		16.3-4. Regen
	7.	28.11.7	13.0	9.5	55	W.		16.3. Regen.
31	3.	28.0	12.7	12.5	51	W.		16.2. Regen
	9.	28.1.1	12.0	12.0	54	W.		16.4. Regen

[Faint, illegible handwritten text, likely bleed-through from the reverse side of the page.]



Hab

7.	28	
8.	28	
9.	28	
10.	28	
11.	28	
12.	28	
13.	28	
14.	28	
15.	28	
16.	28	
17.	28	
18.	28	
19.	28	
20.	28	
21.	28	
22.	28	
23.	28	
24.	28	
25.	28	
26.	28	
27.	28	
28.	28	
29.	28	
30.	28	
31.	28	
32.	28	
33.	28	
34.	28	
35.	28	
36.	28	
37.	28	
38.	28	
39.	28	
40.	28	
41.	28	
42.	28	
43.	28	
44.	28	
45.	28	
46.	28	
47.	28	
48.	28	
49.	28	
50.	28	