

Badische Landesbibliothek Karlsruhe

Digitale Sammlung der Badischen Landesbibliothek Karlsruhe

Formularbuch - Cod. Allerheiligen 2

[Horb], [1591-1599]

Kerfzettel und Bestandsbriefe

[urn:nbn:de:bsz:31-138720](https://nbn-resolving.org/urn:nbn:de:bsz:31-138720)

Wolgen Hernach

allerley Kerffzettel vnd Bestand,
trieb.

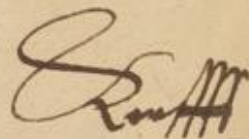
Kerffzettel vnd Bestand Etlicher gueter,
vil Jahr wegsendt. e.

Umwiken vnd Künd

gethon seye allermeriglich mit diesem vßgeschribte
Briue. In der Camerfaff p laun dem Kaufe
W. laun W. e. Baden Ein Bingsvnd
Verordnungs pflanzun, W. saligen Kind
Daselbst, mit halb laun Zuchtun der Kind
unßten laun vnd dem, Jost laun vnd
Zuchtun, vnd blig W. Jaußant p laun
vnd Stadtlig Bestandberib, W. Jaulan
vnd blig vnd saliger Bestand, die W
Jahrlig zu. vnd vndel sich samer der

vndig

manigfaltige Zahl von Gütern, welche zu
den gemeinen Nutzen dienen, Dreyzehntel
von dem also zu verkaufen. Und sein Lob
soll innerhalb eines Jahres zu Ende sein.
Daran Augen und Wissen müssen, doch mit
dem Beding das er die oder sonst etwas
zu den letzten Tag der gültigen Güter
zu Ende der Jahre zu verkaufen. Zu dem soll auch
die Kosten der Jahre zu Ende der Jahre
bestanden, wie auch sein sein zu Ende
zu Ende der Jahre zu Ende der Jahre
halten, und nach Konfirmation innerhalb
Jahre, soll er die Güter zu Ende der Jahre
widernicht zu verkaufen, und zu verkaufen
pflegen oder sonst was zu verkaufen
man haben, Darauslich und langweilig
und das zu verkaufen zu Ende der Jahre ..



Sketzettel so einer Etriggenm Dealog vund anders zu einer Fiegelgütem zu. fürren verdingt e..

üwiken vnd Thündt gethen

frey aller weiniglich, mit diesem vngeschritnen Zettel,
 Das ist Jans Dabunab, der Lufam ut. Sigilfrit
 zu ut. Dann Lubanau A. B. E. D. E. vund F. allen
 Koenigum vnd Fürstlichen Thaly Lann vnd Baisan,
 sein yofu ut. zupfönnun. Affang Land Kadiig
 vnd lögare vund vandingt gatt. Kramblig Land
 zum Lufam vnd vumellion Sigilfrit zu ..
 zupfönnun vnd lögare zu Thaly Lann vnd Baisan.
 Jann, Dabunau vünd, sollen pro Koenigum ait
 vnd lögare vund lögare, zum Land gunglig
 Das zupfönnun zu allen, Dann Thaly mit vnd
 zupfönnun. vnd lögare, vund lögare,
 vund vund vund solligot soll er Sigilfrit zup
 vnd lögare vund lögare, vund lögare
 vund lögare vund lögare vnd lögare

Jann

Standen mir zu 100 Pfundt an daz
 und dann von dem andern zuegen
 Kaufman stamm. von jedem 100. 7. b. 100. 7. b.
 wenn sie künften aufgeben künften und
 haben sollen offentlichem Zeugnis
 kein künft ni abendnemmen. Das zu dem
 künft misgepft. dann dem zuegen daz
 damit die künften ni allweg parastigat und
 mit künftentt stand. Ofen zu dem künftentt.

Kerzettel sozwen

pfleger zereit pfleger zu ei.
 wenn schneider verdingt.

Umwissen und künft gethon
 seye allermeiniglich mit diesem obgesagtem
 künft. Das ist ganz datmüß die künft
 W. W. künft W. W. künft Bürger und der
 Zeit künftentt pfleger W. W. künftentt
 künft zu W. W. dem künftentt W. W. künftentt

End

Handwritten text in a cursive script, likely a legal or administrative document. The text is written on aged, yellowed paper. A metal strip is visible on the left edge of the page, possibly a binding reinforcement. The text is arranged in approximately 15 lines, with some lines starting with a large initial letter 'H'.

H
Handwritten text in a cursive script, likely a legal or administrative document. The text is written on aged, yellowed paper. A metal strip is visible on the left edge of the page, possibly a binding reinforcement. The text is arranged in approximately 15 lines, with some lines starting with a large initial letter 'H'.

Handwritten signature or mark at the bottom right of the page.

Aber barmhertzen Anabarm also fasset vordere
 vntfalten vnter. Nodur sich gepuirt, lund der
 so mit elckem künde! soll er die Ducht
 fruchtigen zuer. Des lofgeholz fallen zu gebü.
 vnter dem abzug, oder abzug in allerz sofer.
 Damit kein weil luter es vnz billig. besfere
 vnter. Dese geuirt, zu lundgüld.

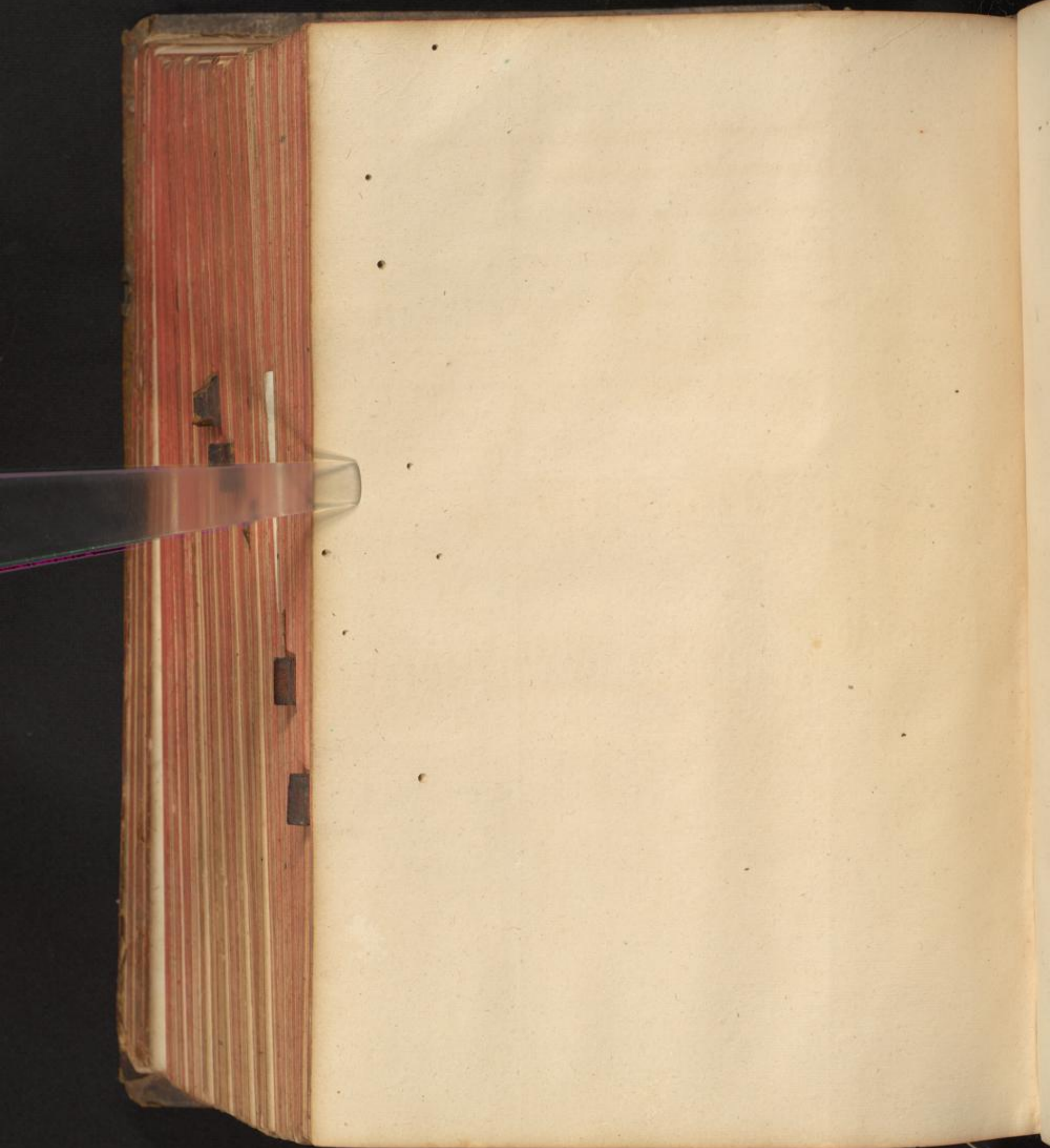
Scherkettel vnter
 ein Bestandtlicher güeter.

Unwissen vnter schindt ge
 tzen seye allermemiglich, mit diesem Briene,
 Das ist güit. Das die Rauffaffnen vnter
 vnter. vnter. vnter. vnter. vnter. vnter. vnter.
 vnter. vnter. vnter. vnter. vnter. vnter. vnter.

zu

Antennentum, zu dem sollen zwei sie Spital,
 pfleger, oder zwei Kaufmann, soll die Zeit
 von dem Bestand, wie zu dem das
 Spital die Zeit zu dem, mit volgerung
 zu dem und zu dem in zu dem was
 lisen parren, und zu dem salten, und was
 fessung am besten 6 Jahren, sollen sie
 dieselbe, wie sie die zwei Kupferung, lisen
 und was salten, und zu dem zu dem
 mitra zu dem was, lisen, Ofen zu
 und lisen:

[Faint, illegible handwritten text in a cursive script, likely a historical document or manuscript.]



558



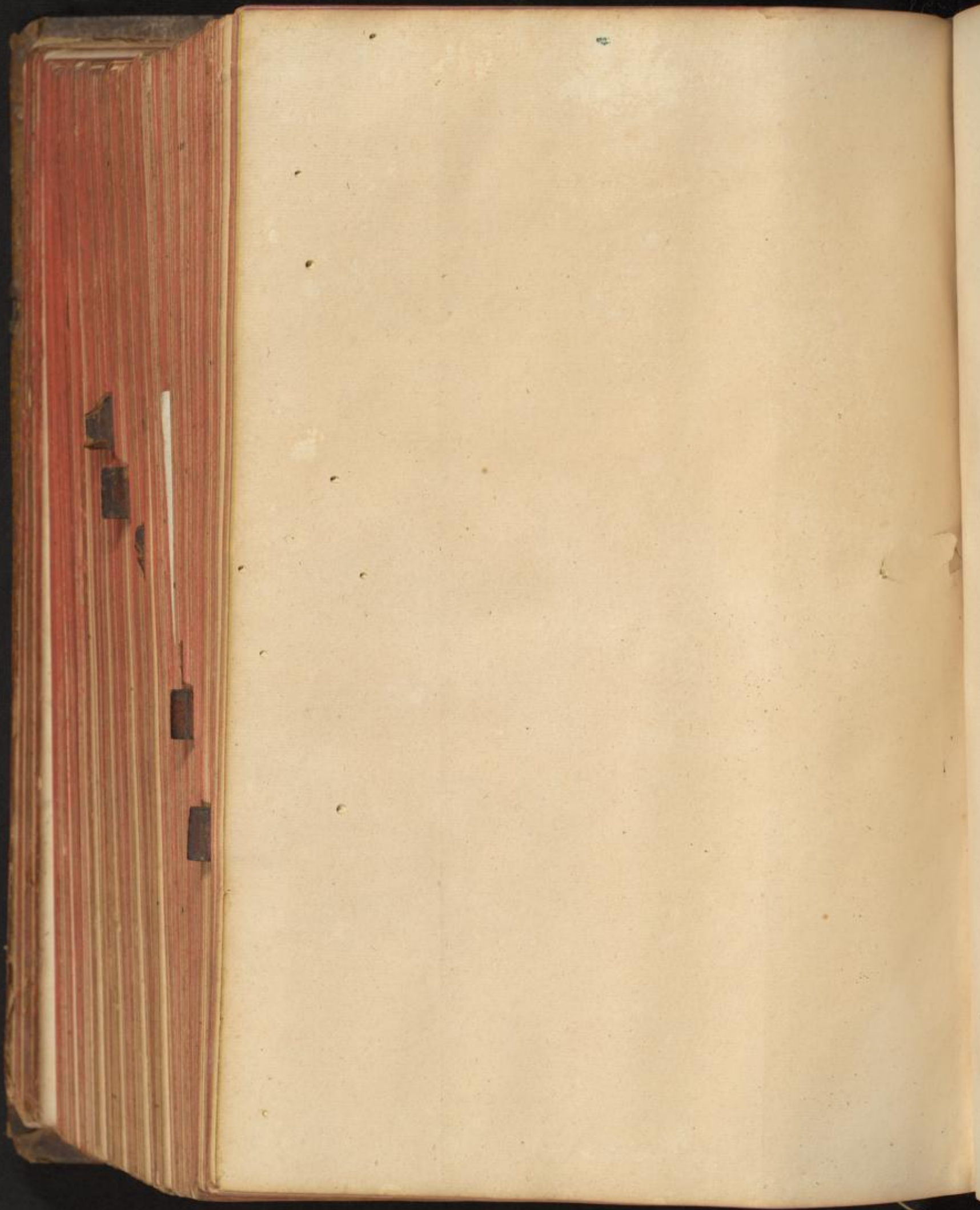


56a.



562





564



565



567

574





572



573

574

Faint, illegible text at the top of the page, possibly a title or header.

Large, faint, illegible text block in the middle of the page, possibly a main heading or section title.

Main body of faint, illegible text, appearing to be several lines of a letter or document.