

# **Badische Landesbibliothek Karlsruhe**

## **Digitale Sammlung der Badischen Landesbibliothek Karlsruhe**

Dezember/Jul

[urn:nbn:de:bsz:31-252530](https://nbn-resolving.org/urn:nbn:de:bsz:31-252530)



Aufnahme frei fochter, Ratische

**30**

Donnerstag

SR. 7.56 — SU. 16.33

**1**

Freitag

SR. 7.58 — SU. 16.32

### Im nördlichen Hochschwarzwald: Weg zur Untertalmatt

Wir sind hoch oben auf der ebenen Fläche des Bergrückens. Ihn bedeckt tiefer Schnee, den die Skispuren unserer Vorgänger durchziehen. An solchem sonnigen Tag wandert es sich besonders leicht über die weißen Höhen zwischen den verschneiten Wetterclanen und durch die schweigenden Wälder von Weihnachtsbäumen. Wintersport im Schwarzwald ist eine Quelle von tausend Freuden

## November / Dezember

Herausgeber: Landesfremdenverkehrsverband Baden, Karlsruhe i. B. / Verlag: C. Schmitt, Heidelberg

**2**

Samstag

SR. 7.59 — SU. 16.31

**3**

Sonntag

SR. 8.00 — SU. 16.31

\* 1939 \* BADISCHER KALENDER \* 1939 \*



Aufnahme Erich Bauer, Karlsruhe

**4**

**Montag**

SR. 8.01—SU. 16.30

**5**

**Dienstag**

Schlacht bei Leuthen  
1757 / Wolfgang  
Rind. Mozart f 1791  
SR. 8.03—SU. 16.30

### Adolf-Hitler-Platz in Karlsruhe

Wenn hoher Schnee den Adolf-Hitler-Platz und die schönen Weinbrennergebäude rings um ihn bedeckt, dann erhält das ruhige Bild der Stadtarchitektur eine neue Note. Die klaren Linien der klassizistischen Gebäude werden durch die aufgesetzten weißen Flächen noch einfacher und treten plastisch aus dem sonst etwas eintönig wirkenden Grau ihrer Farbgebung hervor. Unser Bild zeigt den Blick von der Säulenhalle der Evangelischen Stadtkirche auf das Rathaus und den Denkmalbrunnen.

**6**

**Mittwoch**

SR. 8.04—SU. 16.29

**7**

**Donnerstag**

SR. 8.05—SU. 16.29

## Dezember / Jul

Herausgeber: Landesfremdenverkehrsverband Baden, Karlsruhe i. B./Verlag: C. Schmitt, Heidelberg

\* 1939 \* BADISCHER KALENDER \* 1939 \*



Rufnahme Erich Bauer, Karlsruhe

**8**

**freitag**

Seefchlacht bei den  
falklandinseln 1914  
SR. 8.06 — SU. 16.29

**9**

**Samstag**

SR. 8.07 — SU. 16.29

### Skiraft auf dem feldberg

Am hohen fang, zur fahrt bereit,  
halt' ich am Stab für Rugenblide Raft  
und seh' geblendet weit und breit,  
die Welt in blau und weißem Glast,

hinabwärts ganz in Glanz verloten,  
durch Tal um Tal stürzt der geahnte Dfab.

Hermann Hesse

## Dezember / Jul

Herausgeber: Landesfremdenverkehrsverband Baden, Karlsruhe i.B./Verlag: C.Schmitt, Heidelberg

**10**

**Sonntag**

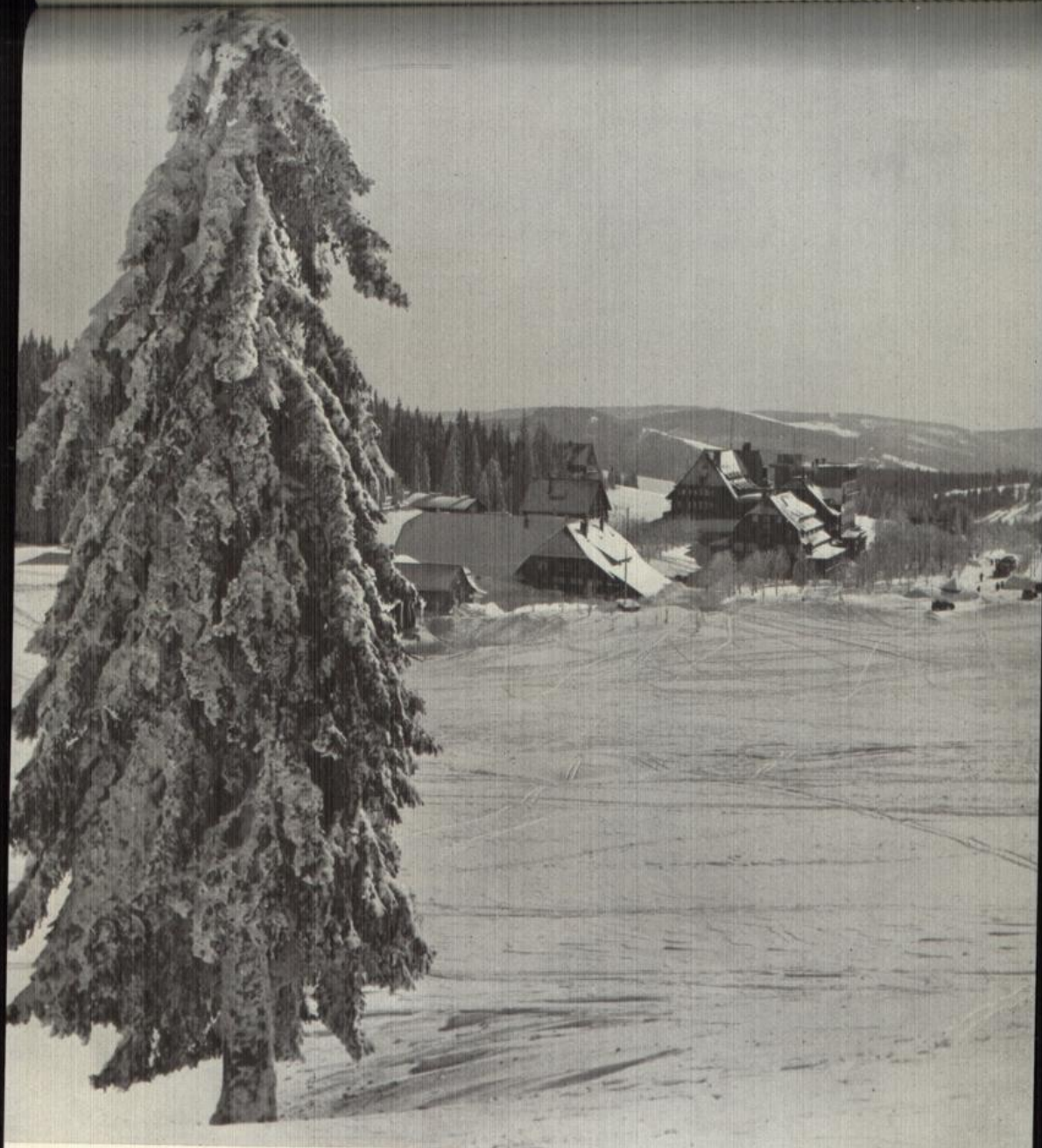
Eintopffonntag  
SR. 8.08 — SU. 16.28

**11**

**Montag**

Max v. Schenkendorf  
1783  
SR. 8.09 — SU. 16.28

\* 1939 \* BADISCHER KALENDER \* 1939 \*



Aufnahme Erich Bauer, Karlsruhe

**12**

**Dienstag**

SR. 8.10 — SU. 16.28

**13**

**Mittwoch**

SR. 8.11 — SU. 16.28

### Der feldbergerhof im Winter

Einst hat tiefes Schweigen die Winterlandschaft rund um die Höhengasthäuser des feldbergs eingehüllt. Heute hallen die Wälder der Seehalde vom fröhlichen Rufen der Skiläufer wider. Über den wind- und feigeglätteten Seebuck rutschen und purzeln Tausende zu Tal. Auch das schweigame Herzogenhorn im Süden erhält an Wintersportsonntagen frohen Besuch, wenn junge und alte Skiläufer den Hängen und Halden des feldbergs Striche und Punkte auf den Leib schreiben

**14**

**Donnerstag**

SR. 8.12 — SU. 16.28

**15**

**Freitag**

SR. 8.13 — SU. 16.29

## Dezember / Jul

Herausgeber: Landesfremdenverkehrsverband Baden, Karlsruhe i. B. / Verlag: C. Schmitt, Heidelberg

\* 1939 \* BADISCHER KALENDER \* 1939 \*



Aufnahme Erich Bauer, Karlsruhe

**16**

**Samstag**

Ludw. van Beethoven

\* 1770

SR. 8.14 — SU. 16.29

**17**

**Sonntag**

SR. 8.15 — SU. 16.29

### Sonne überm erstarrten Titisee

Auch im Winter ist die riesige Wasseroberfläche des Titisees ein ungeheurer Spiegel, der das Licht der Sonne mit gleißendem Schein zurückwirft. Die Eisdecke, die sich über die gewaltige Fläche spannt, ist oft so stark, daß sie nicht nur das Parkett für den wiegenden Tanz der Schlittschuhläufer abgibt, sondern sogar Kraftwagen und Motorräder heiße Rennen austragen läßt. Schlittenfahren und Skijöring hinter Pferd oder Motor über die schneebedeckte Eisfläche gehören auch zu dem sportlichen Programm, das der Titisee ausführen läßt und dem die schweigenden Berge ringsum zuschauen.

## Dezember / Jul

Herausgeber: Landesfremdenverkehrsverband Baden, Karlsruhe i. B. / Verlag: C. Schmitt, Heidelberg

**18**

**Montag**

SR. 8.16 — SU. 16.29

**19**

**Dienstag**

SR. 8.16 — SU. 16.29

\* 1939 \* BADISCHER KALENDER \* 1939 \*



Aufnahme Erich Bauer, Karlsruhe

**20**

Mittwoch

SR. 8.17—SU. 16.30

**21**

Donnerstag

SR. 8.17—SU. 16.30

## Winterliche Schwarzwaldhöhen

Blick über die Grafenmatt

Ein viel begangener Skiweg geht vom Sammelpunkt des Winterportals auf dem Feldberg, dem Feldbergeshof, über die Grafenmatt zum Herzogenhorn, von wo aus dann vielfältige Abfahrten nach allen Richtungen möglich ist. Weite dichte Wälder rahmen die weißen Halden ein, über die der Skiläufer keine Spuren zieht. Im Nordwesten dieses Skiweges liegt das fahle Loch mit dem großen Skistadion Feldberg, das durch die Beständigkeit der Schneedecke und durch seine neu errichteten Sprungschanzen berühmt ist.

**22**

Freitag

Wintersanfang

SR. 8.18—SU. 16.30

**23**

Samstag

SR. 8.18—SU. 16.31

## Dezember / Jul

Herausgeber: Landesfremdenverkehrsverband Baden, Karlsruhe i. B./Verlag: C. Schmitt, Heidelberg

\* 1939 \* BADISCHER KALENDER \* 1939 \*



Aufnahme Erich Bauer, Karlsruhe

**24**  
Sonntag  
SR. 8.19—SU. 16.32

Der Weihnachtsbaum für Alle  
auf dem Adolf-Hitler-Platz in Karlsruhe

**26**  
Dienstag  
2. Weihnachtstag  
SR. 8.20—SU. 16.33

Heiliger Abend

**25**  
Montag  
1. Weihnachtstag  
SR. 8.19—SU. 16.32

Dezember / Jul

**27**  
Mittwoch  
SR. 8.20—SU. 16.34

Herausgeber: Landesfremdenverkehrsverband Baden, Karlsruhe i.B./Verlag: C.Schmitt, Heidelberg

\* 1939 \* BADISCHER KALENDER \* 1939 \*





Rufnahme E. v. Dogenhardt, Baden-Baden

**28**

**Donnerstag**

Dogefchichtsforcher  
Gust. Koffinna † 1931  
SR. 8.20 — SU. 16.35

**Abschied vom alten Jahr**

**30**

**Samstag**

SR. 8.21 — SU. 16.36

**29**

**freitag**

SR. 8.20 — SU. 16.36

**Dezember / Jul**

**31**

**Sonntag**

Silvester

SR. 8.21 — SU. 16.37

Herausgeber: Landesfremdenverkehrsverband Baden, Karlsruhe i.B./Verlag: C.Schmitt, Heidelberg

**\* 1939 \* BADISCHER KALENDER \* 1939 \***