

Badische Landesbibliothek Karlsruhe

Digitale Sammlung der Badischen Landesbibliothek Karlsruhe

Juli/Heuert

[urn:nbn:de:bsz:31-252511](https://nbn-resolving.org/urn:nbn:de:bsz:31-252511)



Aufnahme Hans Rehloff, Berlin

Der Schwarzwälder ferien-gast und seine kleinen freundinnen aus dem Glottertal

29

Montag

SR. 4.04—SU. 20.34

Freundlich wie die schöne Landschaft des Schwarzwaldes sind auch seine Bewohner, die ihren Erholungsgästen mit einfacher Herzlichkeit entgegenkommen. Vor allem die Jugend schließt gern freundschaft mit dem ferienbesuch, und die reizvolle Vereinigung der gegenläufige städtischer Kleidung und ländlicher Volkstracht, wie wir sie auf unserm Bilde sehen, ist durchaus keine Seltenheit im Schwarzwald

1

Mittwoch

SR. 4.06—SU. 20.33

30

Dienstag

SR. 4.05—SU. 20.34

Juni / Juli

2

Donnerstag

SR. 4.06—SU. 20.33

Herausgeber: Landesverkehrsverband Baden, Karlsruhe i. B. / Verlag: C. Schmitt, Heidelberg

✱ 1936 ✱ Badischer Kalender ✱ 1936 ✱



Aufnahme Dr. Paul Wolff, Frankfurt a. M.

Segelbote vor Konstanz

3

freitag

SR. 4.07—SU. 20.32

4

Samstag

SR. 4.08—SU. 20.32

Konstanz, der unbestrittene Kultur- und Verkehrsmittelpunkt des Bodensees, besitzt seit frühesten Zeiten den Charakter einer Völker und Länder verbindenden Brücke. Hier vollzog sich ein reger Austausch geistiger und materieller Güter, und es ist aus seiner geographischen Lage und historischen Entwicklung gut begreiflich, daß Konstanz früher der Schauplatz wichtiger geschichtlicher und staatspolitischer Ereignisse war. Heute ist die Konzilstadt ein bedeutender Fremdenplatz an der Südgrenze des Deutschen Reiches, dessen Besucherzahlen sich von Jahr zu Jahr steigern. Die Konstanzer Bucht aber ist ein ideales Übungsfeld für den Wassersportler, für Ruderer, Segler und Motorbootfahrer; hier finden alljährlich große internationale Regatten statt.

5

Sonntag

SR. 4.09—SU. 20.32

6

Montag

SR. 4.10—SU. 20.31

Juli / Heuert

Herausgeber: Landesverkehrsverband Baden, Karlsruhe i. B. /Verlag: C. Schmitt, Heidelberg

✽ 1936 ✽ Badischer Kalender ✽ 1936 ✽



Aufnahme Dollt-Bergmayer, Heidelberg

Heidelberg, die Schatzkammer deutscher Kultur: Löwenbrunnen vor der Alten Universität

7

Dienstag

SR. 4.10—SU. 20.31

Die unbekümmerte Jugend, die an dem schönen Löwenbrunnen vor der Universität spielen darf, ahnt kaum etwas von dem Kulturreichtum, den Heidelbergs Ruperto Carola birgt. Die kostbarsten Schätze deutschen Kulturschaffens lagern in der alten Bibliothek, eine halbe Million Druckbände, Tausende alter Urkunden und Papyri, an die tausend Handschriften der klassischen und der deutschen Nationalliteratur, darunter die wundervolle Manesse'sche Liederammlung. In diesem Jahre feiert Heidelbergs Universität, die älteste in Deutschland, ihr 550-Jahr-Jubiläum

9

Donnerstag

SR. 4.12—SU. 20.30

8

Mittwoch

SR. 4.11—SU. 20.30

Juli / Feuert

10

Freitag

SR. 4.13—SU. 20.29

Herausgeber: Landesverkehrsverband Baden, Karlsruhe i. B. / Verlag: C. Schmitt, Heidelberg

✱ 1936 ✱ **Badischer Kalender** ✱ 1936 ✱



Aufnahme K. Seufert, Todtmoos

Im Hochtal der Wehra: Todtmoos im südlichen Schwarzwald

11

Samstag

SR. 4.14—SU. 20.28

12

Sonntag

SR. 4.15—SU. 20.28

Todtmoos ist einer jener entzückenden Gebirgswinkel, die vom Schöpfer mit besonders reicher Landschafts Schönheit bedacht wurden. Eigentlich ist es ein ganzes Dutzend malerischer Siedlungen, die in einem ganz grüner, sonniger Hochtal des südlichen Schwarzwaldes liegen. Hochragender Bergwald greift von den Höhen ringsum in die flachen Talmulden hinab und begrenzt die Wiesen und Ackerflüchen in spielerischen Umzäunungen. — Ein wahrhaft idyllisches Fleckchen Erde zum Ausruhen und Träumen

13

Montag

SR. 4.16—SU. 20.27

14

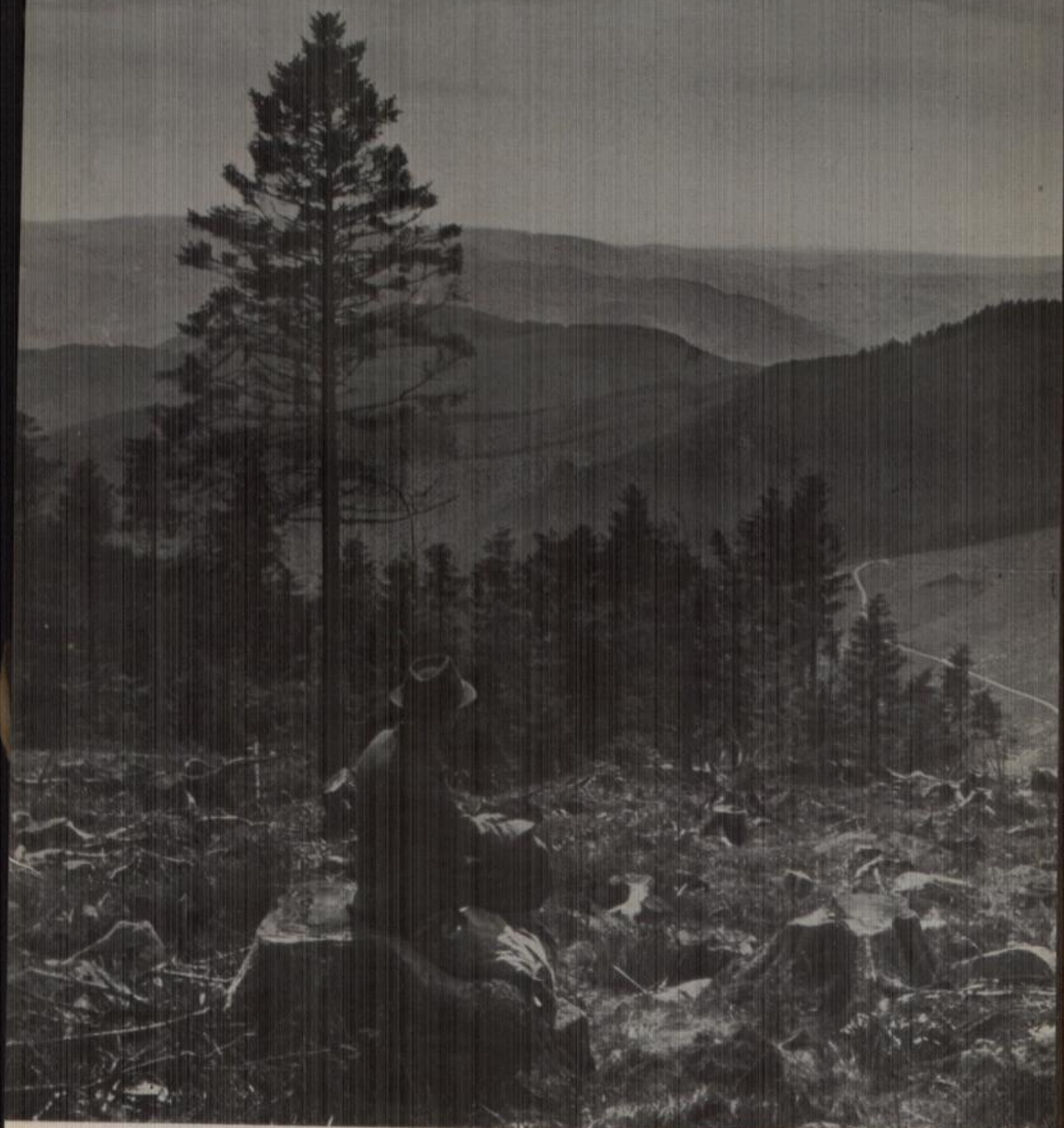
Dienstag

SR. 4.17—SU. 20.26

Juli / Heuert

Herausgeber: Landesverkehrsverband Baden, Karlsruhe i. B. / Verlag: C. Schmitt, Heidelberg

✽ 1936 ✽ **Badischer Kalender** ✽ 1936 ✽



Aufnahme W. Rudolf, Karlsruhe

Morgenwanderung im Schwarzwald: Ausblick vom Brandenkopf bei Oberharmersbach

15

Mittwoch

SR. 4.18—SU. 20.25

16

Donnerstag

SR. 4.19—SU. 20.24

O wunderbares, tiefes Schweigen,
 Wie einsam ist's noch auf der Welt!
 Die Wälder nur sich leise neigen,
 Als ging der Herr durchs stille Feld.
 Ich fühl mich recht wie neu geschaffen,
 Wo ist die Sorge nun und Not?
 Was mich noch gestern wollt erschaffen,
 Ich schäm mich des im Morgengrot.

Jos. Schc. v. Eichendorff

17

Freitag

SR. 4.21—SU. 20.22

18

Samstag

SR. 4.22—SU. 20.21

Juli / Heuert

Herausgeber: Landesverkehrsverband Baden, Karlsruhe i. B. / Verlag: C. Schmitt, Heidelberg

※ 1936 ※ **Badischer Kalender** ※ 1936 ※



Aufnahme Toelle, Leipzig

ferienfreuden unserer Jugend

19

Sonntag

SR. 4.23 — SU. 20.20

20

Montag

SR. 4.24 — SU. 20.19

Wie wissen es aus der eigenen Kinderzeit, wieviel freuden ferien auf dem Land gerade der Jugend zu schenken haben. Wenn zur Erntezeit Pferde und Wagen bestiegen sein wollen, wenn es gilt, Garben zu binden oder in ihrem Schatten auszuruhen, wie freuen sich da die Stadtkinder, mithelfen zu können beim Mähen und Dreschen, beim Auf- und Abladen. Das badische Land aber mit seinen fruchtbaren Ackerfluren, mit Wiesen und Wäldern ist reich an solchen freuden

21

Dienstag

SR. 4.26 — SU. 20.18

22

Mittwoch

SR. 4.27 — SU. 20.16

Juli / feuert

Herausgeber: Landesverkehrsverband Baden, Karlsruhe i. B. / Verlag: C. Schmitt, Heidelberg

✱ 1936 ✱ **Badischer Kalender** ✱ 1936 ✱



Aufnahme R. Kreiner, Karlsruhe

Der Schwarzwald, das Land ausichtsreicher Gebirgsbahnen

23

Donnerstag

SR. 4.29 — SU. 20.15

Von der Hauptverkehrslinie Badens, der Eisenbahnstrecke Frankfurt a. M. — Basel, nach Osten abzweigend, stoßen interessante Gebirgsbahnen, dem Lauf der Haupttäler berglein folgend, in den Schwarzwald bis zur Kammhöhe vor. So zweigt im nördlichen Schwarzwald die Murgtalbahn bei Rastatt ab, um in stetiger Aufwärtsbewegung, über Brücken und durch Tunnel die Scheitelhöhe des Gebirges bei Freudenstadt zu erreichen.

25

Samstag

SR. 4.31 — SU. 20.13

24

freitag

SR. 4.30 — SU. 20.14

Juli / Heuert

Herausgeber: Landesverkehrsverband Baden, Karlsruhe i. B. / Verlag: C. Schmitt, Heidelberg

26

Sonntag

SR. 4.33 — SU. 20.12

✽ 1936 ✽ **Badischer Kalender** ✽ 1936 ✽



Aufnahme Sauter, feldbergerhof

Auf dem höchsten Schwarzwälder Berggipfel: Turm und Gasthaus feldberg

27

Montag

SR. 4.34—SU. 20.10

Den der 1500-Meter-Höhe des „Höchsten“, der westlichen größten Erhebung des feldbergs im südlichen Schwarzwald, die den 1911 erbauten Friedrich-Luisen-Turm trägt, schauen wir weit über die Bergwelt des Schwarzwaldes und möchten hundert Augen haben, all die Schönheit auf einmal aufnehmen zu können. Die Alpen, die greifbar nahe zuweilen an den Schauenden heranzücken, haben hier auf dem feldberg eine große Zahl Vertreter ihrer charakteristischen Pflanzenwelt. Im Vordergrund unseres Bildes sehen wir hochstengeligen gelben Enzian

29

Mittwoch

SR. 4.37—SU. 20.07

28

Dienstag

SR. 4.36—SU. 20.09

Juli / Heuert

30

Donnerstag

SR. 4.38—SU. 20.05

Herausgeber: Landesverkehrsverband Baden, Karlsruhe i. B. /Verlag: C. Schmitt, Heidelberg

✱ 1936 ✱ **Badischer Kalender** ✱ 1936 ✱



Aufnahme R. Tölle, Leipzig

Der Bodensee ist der See des Wassersports

Wenn guter Wind die weißen Segel der Jachten, Kreuzer und Jollen prall füllt, so daß sie hell in der Sonne leuchten, wenn Diezer und Rhyter mit gleichmäßigen Riemenschlägen die Wellen teilen, freut sich der Wassersportler. Die internationalen Regatten auf dem Bodensee sind weit bekannt. Der Paddler zieht an den sonnigen Ufern entlang, von Zeltplatz zu Zeltplatz. In Licht, Luft und Wasser badet man die Haut braun und die Seele gesund und froh

31

Freitag

SR. 4.40—SU. 20.04

1

Samstag

SR. 4.41—SU. 20.02

2

Sonntag

SR. 4.43—SU. 20.01

3

Montag

SR. 4.44—SU. 19.59

Juli / August

Herausgeber: Landesverkehrsverband Baden, Karlsruhe i. B. / Verlag: C. Schmitt, Heidelberg

✽ 1936 ✽ Badischer Kalender ✽ 1936 ✽