

Badische Landesbibliothek Karlsruhe

Digitale Sammlung der Badischen Landesbibliothek Karlsruhe

April/Ostermond

[urn:nbn:de:bsz:31-252511](https://nbn-resolving.org/urn:nbn:de:bsz:31-252511)



Rufnahme fotogr. v. Dedtmann, Altona

Blicke durch das Tor des Klosters Birnau auf den Bodensee

29

Sonntag

SR. 6.00—SU. 18.43

Zwischen Überlingen und Uhdingen steht das Kloster Birnau, die einstige Sommerresidenz der Prälaten von Salem. Die Kirche wurde in den Jahren 1746 bis 1750 erbaut. Die prächtigen Deckengemälde, reichen Stuckverzierungen und der kunstvolle Hochaltar verdienen die Bewunderung, die ihnen von den Besuchern des schönen Rokokobauwerkes zuteil wird

31

Dienstag

SR. 5.55—SU. 18.46

30

Montag

SR. 5.57—SU. 18.44

März / April

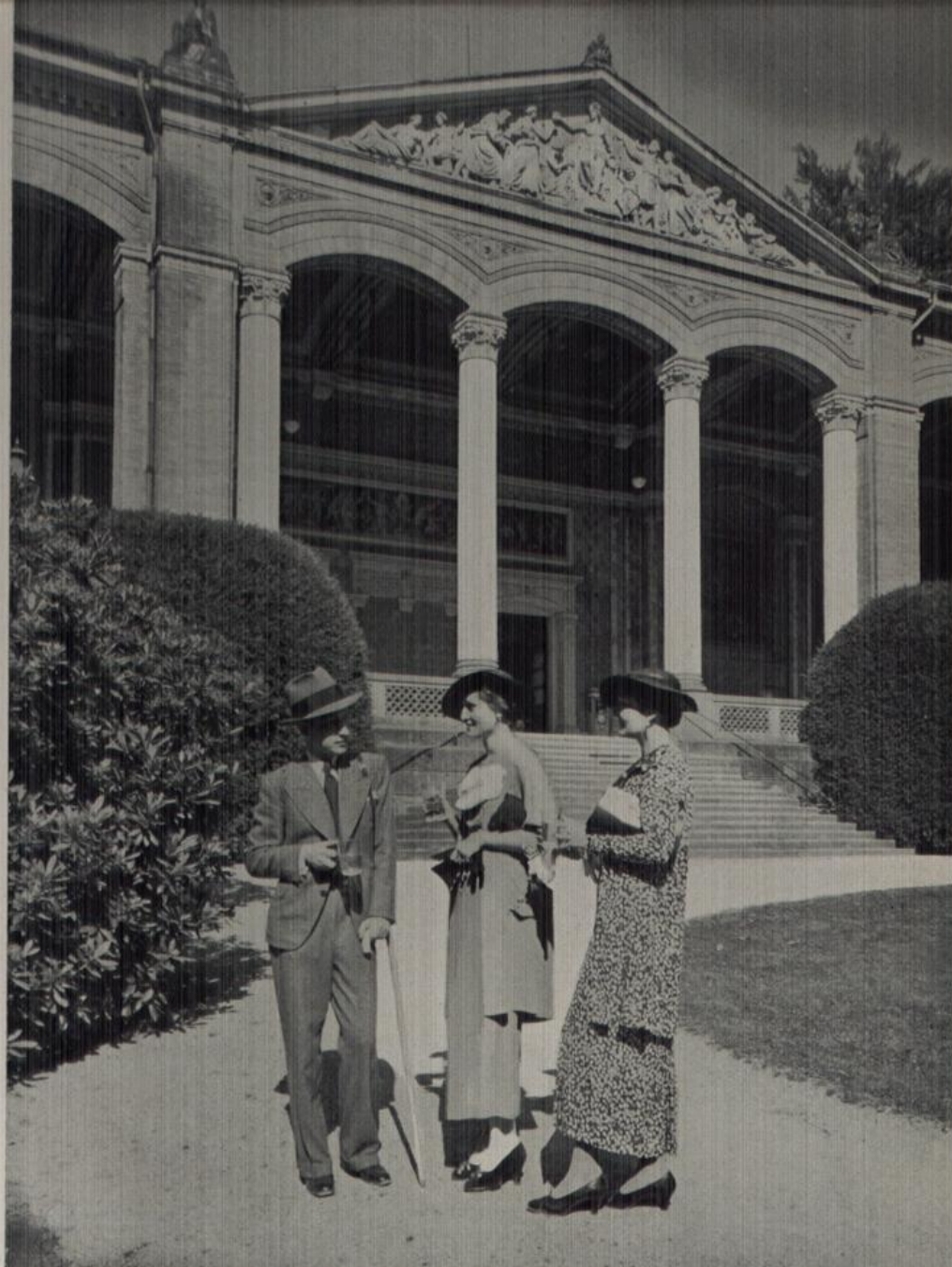
Herausgeber: Landesverkehrsverband Baden, Karlsruhe i. B. / Verlag: C. Schmitt, Heidelberg

1

Mittwoch

SR. 5.53—SU. 18.48

✱ 1936 ✱ **Badischer Kalender** ✱ 1936 ✱



Aufnahme Kühn, Baden-Baden

Kurbetrieb vor der Baden-Badener Trinkhalle

Baden-Badens Weltgeltung erkennt man schon an seinen Bauten, die den verschiedenen Trink- und Badekuren dienen. Wer die breiten Stufen zur schönen alten Trinkhalle emporsteigt, deren vornehme, ruhig gegliederte Fassade unvermuthet aus dem dichten Grün der gepflegten Anlagen vor dem Besucher aufsteht, ist überrascht. Besonders wenn er die prächtigen Fresken, Darstellungen aus der Sagenwelt der Umgebung, in der Wandelhalle erblickt

2

Donnerstag

SR. 5.51—SU. 18.50

3

Freitag

SR. 5.48—SU. 18.51

4

Samstag

SR. 5.46—SU. 18.53

5

Sonntag

SR. 5.44—SU. 18.54

April / Ostermond

Herausgeber: Landesverkehrsverband Baden, Karlsruhe i. B. / Verlag: C. Schmitt, Heidelberg

✱ 1936 ✱ **Badischer Kalender** ✱ 1936 ✱



Rufnahme Dr. Paul Wolff, Frankfurt a. M.

Deutscher Süden: Im Kurpark von Badenweiler

6

Montag

SR. 5.42—SU. 18.56

7

Dienstag

SR. 5.40—SU. 18.58

Im Quellgebiet der alten Römerthermen von Badenweiler ist die Bezeichnung „Deutscher Süden“ kein geographischer Begriff geblieben, sondern gilt als treffende Kennzeichnung von Klima und Landschaft. Am Fuß des Blauen, des hochbewaldeten schönen Schwarzwaldberges, breiten sich Badenweilers Kuranlagen wie ein südländischer Garten aus: Jeder, Mammutbaum und Muska — unser Bild — geben dem Kurpark sein Gepräge, einer Landschaft unter mildem Seeklima

8

Mittwoch

SR. 5.37—SU. 18.59

9

Donnerstag

SR. 5.35—SU. 19.01

April / Ostermond

Herausgeber: Landesverkehrsverband Baden, Karlsruhe i. B. / Verlag: C. Schmitt, Heidelberg

✽ 1936 ✽ **Badischer Kalender** ✽ 1936 ✽



Aufnahme R. Seufert, Todtmoos

Zwischen Lenz und Sommer auf freier Schwarzwaldhöhe

10

freitag

SR. 5.33—SU. 19.03

11

Samstag

SR. 5.31—SU. 19.05

... Es stöhn in thcäftige Teibe
 Neui Chcüter do, es schließcn in prächtige Gfalte
 Bluemen an Bluemen uf un geli saftigi Wiide!"

J. D. Hebel

12

Ostersonntag

SR. 5.29—SU. 19.06

13

Ostermontag

SR. 5.26—SU. 19.08

April / Ostermond

Herausgeber: Landesverkehrsverband Baden, Karlsruhe i. B. / Verlag: C. Schmitt, Heidelberg

✻ 1936 ✻ **Badischer Kalender** ✻ 1936 ✻



Aufnahme R. Richardt, Karlsruhe

frühlingsgewitter im Oberheintal: Bei Durlach

14

Dienstag

SR. 5.24—SU. 19.09

Das Dorland der Kraichgauberge im Nordosten von Karlsruhe ist ein ausgedehntes Bruchgebiet mit üppig grünenden Sauerwiesen, das von der Pfingz und ihren Kanälen durchflossen wird. Durch die Pfingz-Saalbach-Korrektion legt der Arbeitsdienst dieses häufig überschwemmte Gebiet zurzeit trocken. Gutes Ackerland wird dabei gewonnen, der Waldbestand wird wertvoller und der Untergrund für die Fortsetzung der Reichsautobahn von Heidelberg nach Süden geschaffen, die zwischen Karlsruhe, Durlach und Ettlingen in der Richtung auf Pforzheim und Stuttgart weiterverlaufen soll

16

Donnerstag

SR. 5.20—SU. 19.13

15

Mittwoch

SR. 5.22—SU. 19.11

April / Ostermond

Herausgeber: Landesverkehrsverband Baden, Karlsruhe i. B. / Verlag: C. Schmitt, Heidelberg

17

Freitag

SR. 5.18—SU. 19.14

✽ 1936 ✽ **Badischer Kalender** ✽ 1936 ✽



Rufnahme R. Weber & Co., Stuttgart

Tiengen, die wehrhafte Stadt am Oberrhein: St. Josefsbrunnen und Kirche

18

Samstag

SR. 5.16 — SU. 19.16

19

Sonntag

SR. 5.14 — SU. 19.17

„Obgleich ein Stett ist woll bewart
 halt sy doch noch nicht all Wollfahrt.
 Die beste Rindmair ist der Stett,
 Wenn sy eintrechtig Bürger hatt:
 Denn die Zwoytracht, so innerlich,
 Zerstückt hatt Deste, Stett und Ryck!“

Spruch im Balkonfenster des Rathauses
 von Hans Heinrich Groß 1652

20

Montag

Geburtsdag d. Führers

21

Dienstag

SR. 5.10 — SU. 19.21

April / Ostermond

Herausgeber: Landesverkehrsverband Baden, Karlsruhe i. B. / Verlag: C. Schmitt, Heidelberg

✻ 1936 ✻ **Badischer Kalender** ✻ 1936 ✻



Aufnahme Dr. Paul Wolff, Frankfurt a. M.

Baden-Baden, das vornehme Heilbad des Schwarzwaldes: Parkanlagen an der Oos

22

Mittwoch

SR. 5.08 — SU. 19.22

An Weltkühn steht die Lichtentaler Allee der Fifth Avenue nicht nach; vor hundert Jahren war sie schon in aller Munde als die Straße, auf der sich die gute Gesellschaft aus ganz Europa trifft. Dicht an ihr vorüber fließt die Oos, an deren Ufer vornehme Hotels stehen; alte südländische Bäume spannen grüne Sonnenschirme über die prachtvollen Anlagen

24

Freitag

SR. 5.04 — SU. 19.25

23

Donnerstag

SR. 5.06 — SU. 19.24

April / Ostermond

Herausgeber: Landesverkehrsverband Baden, Karlsruhe i. B. / Verlag: C. Schmitt / Heidelberg

25

Samstag

SR. 5.02 — SU. 19.27

✱ 1936 ✱ **Badischer Kalender** ✱ 1936 ✱



Aufnahme Thomé, Schwetzingen

Im schönsten deutschen Schloßgarten: Schwetzingen

26

Sonntag

SR. 5.00—SU. 19.29

27

Montag

SR. 4.58—SU. 19.30

Der feinschmecker kennt das freundliche Städtchen in der nordbadischen Rheinebene, legt es ihm doch alljährlich die leckeren Kostbarkeiten seines Spargels auf den Tisch. Die pfälzischen Kurfürsten, vor allem Karl Theodor in der zweiten Hälfte des 18. Jahrhunderts, hatten sich hier eine Sommerresidenz gebaut, deren geräumiger Park Welttruf besitzt. Was nur die Baukunst des Barock mit ihrer Freude am fremdländischen und Seltsamen in der Vereinerung aller nur erdenklichen Gegenstände zu schaffen vermochte, ist hier in einer überwältigenden Fülle zu sehen: Gärten in französischer und englischer Art, Skulpturen, Dogelhäuser und Laubengänge, Tempel aus der Antike, ein Badehaus im italienischen Stil, eine chinesische Brücke, künstliche Ruinen und eine richtige Moschee mit Minaretts, Wandelgängen und Koran-Inschriften an den Wänden

28

Dienstag

SR. 4.56—SU. 19.32

29

Mittwoch

SR. 4.54—SU. 19.33

April / Ostermond

Herausgeber: Landesverkehrsverband Baden, Karlsruhe i. B. / Verlag: C. Schmitt, Heidelberg

✽ 1936 ✽ **Badischer Kalender** ✽ 1936 ✽



Aufnahme Helmke-Wintzer, Dörfelhof

Auf der Scheitelhöhe der Schwarzwaldbahn: Landschaft bei St. Georgen-Peterzell

30

Donnerstag

SR. 4.52—SU. 19.35

1

Freitag

Nationaler Feiertag
des Deutschen Volkes

Wenn die Schwarzwaldbahn in Sommerau den höchsten Punkt ihrer Linienführung erreicht hat, hat sich die Landschaft, die den Zug begleitet, gänzlich verändert: Statt durch tiefe Täler und an steilen Berghängen empor eilt der Zug über eine fruchtbare, sonnige Hochebene mit sanften Hügeln, über die dunkler Wald und helle Wiesen in freundlichem Wechsel sich breiten

2

Samstag

SR. 4.48—SU. 19.38

3

Sonntag

SR. 4.47—SU. 19.40

April / Mai

Herausgeber: Landesverkehrsverband Baden, Karlsruhe i. B. / Verlag: C. Schmitt, Heidelberg

✻ 1936 ✻ **Badischer Kalender** ✻ 1936 ✻