

Badische Landesbibliothek Karlsruhe

Digitale Sammlung der Badischen Landesbibliothek Karlsruhe

Dezember

[urn:nbn:de:bsz:31-252503](https://nbn-resolving.org/urn:nbn:de:bsz:31-252503)

1930

★ Dezember ★

31 Tage

1

2

3

Montag

Dienstag

Mittwoch

Eligius

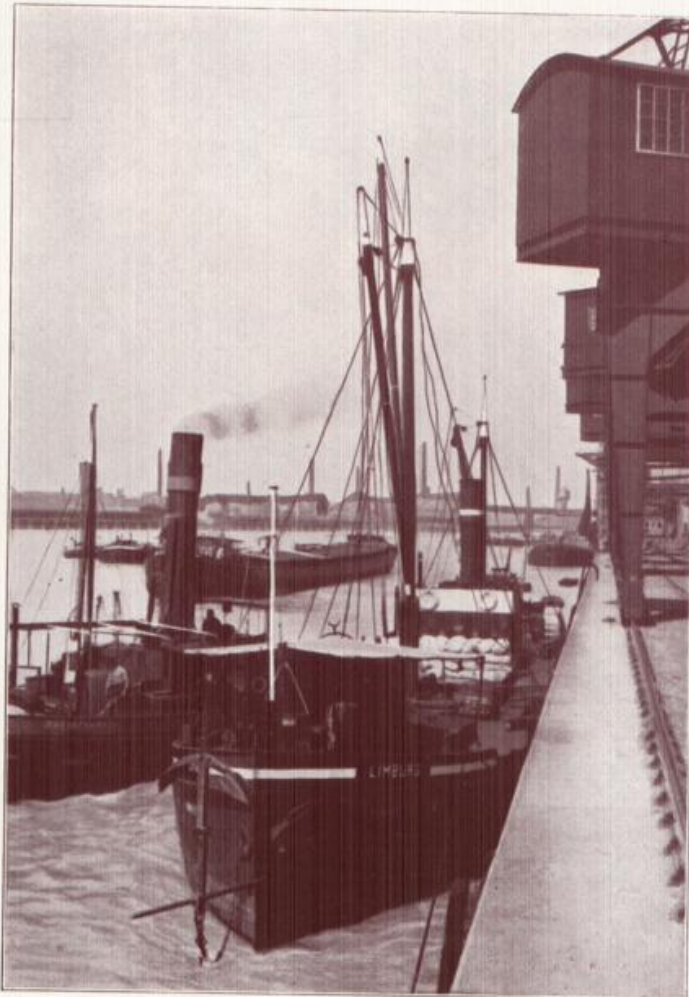
Arnold

Sibiana

Candidus

Franz Xaver

Cassian



Der Mannheimer Rheinhafen

ist die große Handels- und Verkehrsempor am Oberrhein, der Mittelpunkt des wirtschaftlichen Schaffens von Südwestdeutschland.

Eigentum des Verkehrsvereins Mannheim.

Badischer Kalender herausg.: Bad. Verkehrsverband, Karlsruhe / Verlag: Karl Schmitt, Heidelberg / Druck: C. F. Wagner Buchdruckerei A. G., Freiburg i. B.

1930

★ Dezember ★

31 Tage

4

Donnerstag

Barbara

5

Freitag

Sabbas

Abigall

6

Samstag

Nikolaus



Hornberg

ist ein Stützpunkt der weltberühmten Schwarzwaldbahn, gleich geschätzt durch seinen Gewerbesleiß wie als Kurort ausgezeichnet durch bürgerlich-gute Gaststätten.

Badischer Kalender Herausg.: Bad. Verkehrsverband, Karlsruhe / Verlag: Karl Schmitt, Heidelberg / Druck: C. A. Wagner Buchdruckerei A. G., Freiburg i. B.

1930

★ Dezember ★

31 Tage

7

Sonntag

2. Adventssonntag

8

Montag

Maria Empfängnis

9

Dienstag

Leokadia Joachim



Der Glaswaldsee

bei Bad Peterstal im nördlichen Schwarzwalde erfreut sich dank seiner Unberührtheit eines besonderen Rufes bei allen Naturfreunden.

Aufnahme: Gebrüder Metz in Tübingen.

Badischer Kalender Herausg.: Bad. Verkehrsverband, Karlsruhe / Verlag: Karl Schmitt, Heidelberg / Druck: C. A. Wagner Buchdruckerei A. G., Freiburg i. B.

1930

★ Dezember ★

31 Tage

10

Mittwoch

Melchisedes

Judith

11

Donnerstag

Damasus

12

Freitag

Epimachus



Das Wiesental.

Kein Schwarzwaldtal ist poetisch so verherrlicht worden, wie das vom Feldberg zum Rhein bei Basel sich hinziehende Wiesental, das schönste und gleichzeitig gewerbereichste Tal des südlichen Schwarzwaldes. Die Hauptorte Todtnau, Schönau, Zell sind gleichzeitig vielbesuchte Kurorte.

Aus dem Bildarchiv des Bad. Verkehrsverbandes.

Aufnahme: O. Rieger in Karlsruhe.

Badischer Kalender Herausg.: Bad. Verkehrsverband, Karlsruhe / Verlag: Karl Schmitt, Heidelberg / Druck: C. A. Wagner Buchdruckerei A. G., Freiburg i. B.

1930

★ Dezember ★

31 Tage

13

Samstag

Lucia

14

Sonntag

3. Adventes.

15

Montag

Eusebius

Johanna



Winteridyll im Schwarzwald.

Aufnahme: K. Seubert in Todtmoos.

Badischer Kalender Herausg.: Bad. Verkehrsverband, Karlsruhe / Verlag: Karl Schmitt, Heidelberg / Druck: C. A. Wagner Buchdruckerei A. G., Freiburg i. B.

1930

★ Dezember ★

31 Tage

16

17

18

Dienstag

Mittwoch

Donnerstag

Adelheid

Ananias

Quatember

Lazarus

Mariä Erwart.

Christoph



Am Schauinsland.

Die an sich schon grotesken Gefellen der windgescherten Wetterbuchen im Schauinslandgebiet wandeln sich im Schneegewande zu mehr wie phantastischen Gestalten. Die neue Schauinslandbahn führt von Freiburg aus in dieses Märchenreich des Schwarzwaldwinters.

Aus dem Bildarchiv des Bad. Verkehrsverbandes. Aufnahme: Prof. Dr. H. Schwarzweber in Freiburg i. B.

Badischer Kalender

Herausg.: Bad. Verkehrsverband, Karlsruhe / Verlag: Karl Schmitt, Heidelberg / Druck: C. A. Wagner Buchdruckerei A. G., Freiburg i. B.

1930

* Dezember *

31 Tage

19

20

21

Freitag

Samstag

Sonntag

Nemefius

Lot

Ammon

Abraham

4. Advents.

Thomas



Bärental-Feldberg

ist der Name der höchstgelegenen Station der Deutschen Reichsbahn, 977 Meter über dem Meere. Hier verläßt der Tourist die Dreiseisenbahn, um den Aufstieg auf den Feldberg zu nehmen.

Aus dem Bildarchiv des Bad. Verkehrsverbandes.

Aufnahme: Kresse in Hinterzarten.

Badischer Kalender Herausg.: Bad. Verkehrsverband, Karlsruhe / Verlag: Karl Schmitt, Heidelberg / Druck: C. A. Wagner Buchdruckerei A. G., Freiburg i. B.

1930

★ Dezember ★

31 Tage

22

23

24

Montag

Dienstag

Mittwoch

Flavian

Beata

Viktoria

Dagobert

Adam, Eva



„Der Christbaum für alle“

Ist das sinnige Motto für die schöne Sitte des Verkehrsvereins Karlsruhe, im dortigen Hauptbahnhof einen Christbaum zu errichten: zur Freude und Erbauung der Reisegäste.

Aufnahme: Reichsbahndirektion Karlsruhe.

Badischer Kalender

Herausg.: Bad. Verkehrsverband, Karlsruhe / Verlag: Karl Schmitt, Heidelberg / Druck: C. A. Wagner Buchdruckerei A. G., Freiburg i. B.

1930

★ Dezember ★

31 Tage

25

26

27

Donnerstag

Freitag

Samstag

Weihnachten Hl. Christfest

Stephanus 2. Christtag

Johannes



Bad Peterstal

ist eines der bekannnten Necktalbäder und erfreut sich dank seiner vorzüglichen Mineralquelle eines seit Jahrhunderten begründeten guten Rufes als Badeort.

Aufnahme: Gebrüder Metz in Tübingen.

Badischer Kalender

Herausg.: Bad. Verkehrsverband, Karlsruhe / Verlag: Karl Schmitt, Heidelberg / Druck: C. A. Wagner Buchdruckerei A. G., Freiburg i. B.

1930

★ Dezember ★

31 Tage

28 29 30 31

Sonntag

S. u. W. Unsch. Kindlein

Montag

Thomas B., Jonathan

Dienstag

David

Mittwoch

Eylvester



Eylvesterpöesie in Überlingen.

Aufnahme: Frau Münter in Überlingen.

Badischer Kalender Herausg.: Bad. Verkehrsverband, Karlsruhe / Verlag: Karl Schmitt, Heidelberg / Druck: C. F. Wagner Buchdruckerei A. G., Freiburg i. B.