

Badische Landesbibliothek Karlsruhe

Digitale Sammlung der Badischen Landesbibliothek Karlsruhe

November

[urn:nbn:de:bsz:31-252503](https://nbn-resolving.org/urn:nbn:de:bsz:31-252503)

1930

★ November ★

30 Tage

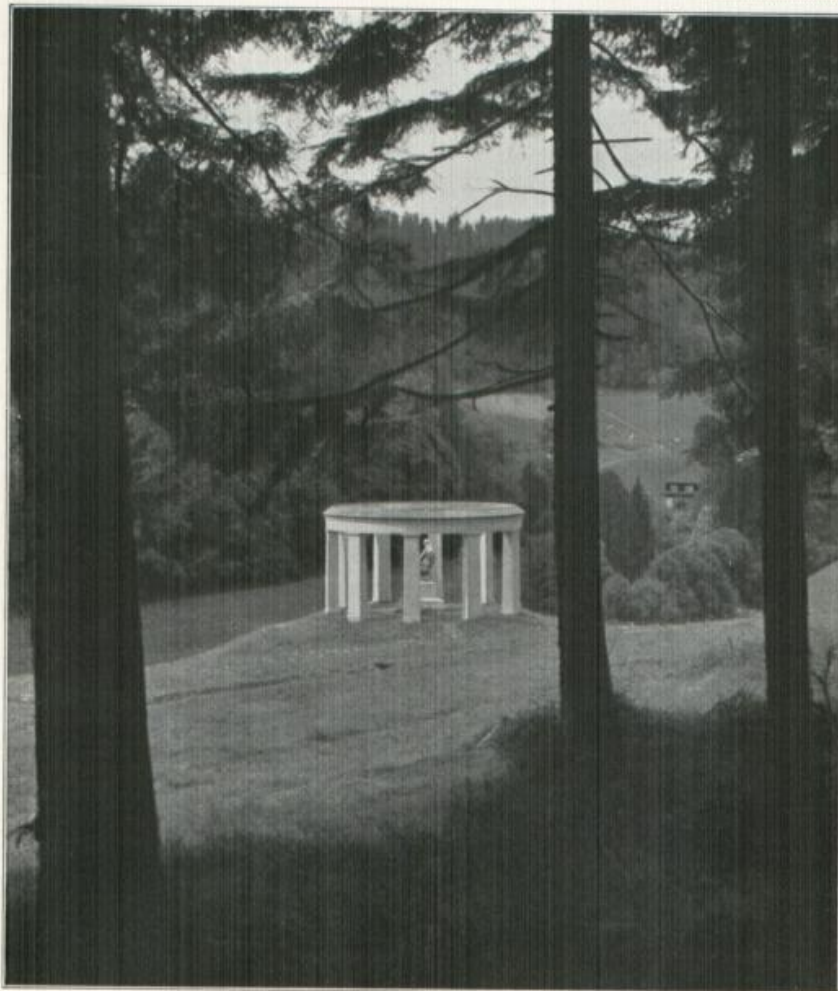
1

Samstag
Allerheiligen

2

Sonntag
Allerseelen

3

Montag
Hubertus
Gottlieb

Zum Gedächtnis der Gefallenen.

Ein ungemein würdiges Gedächtnismal hat der Schwarzwaldverein seinen für das Vaterland gefallenen Mitgliedern im ernsten Schwarzwaldgrunde zwischen Oppenau und Allerheiligen gesetzt. Die Kriegergestalt (Plastik von Riebert) im Rundtempel (von Meckel) mit der Inschrift: Wir heißen Euch hoffen!

Aufnahme: Ludwig Roth in Oppenau.

Badischer Kalender Herausg.: Bad. Verkehrsverband, Karlsruhe / Verlag: Karl Schmitt, Heidelberg / Druck: C. F. Wagner Buchdruckerei A. G., Freiburg i. B.

1930

★ November ★

30 Tage

4

Dienstag

Karl Borromäus Charlotte

5

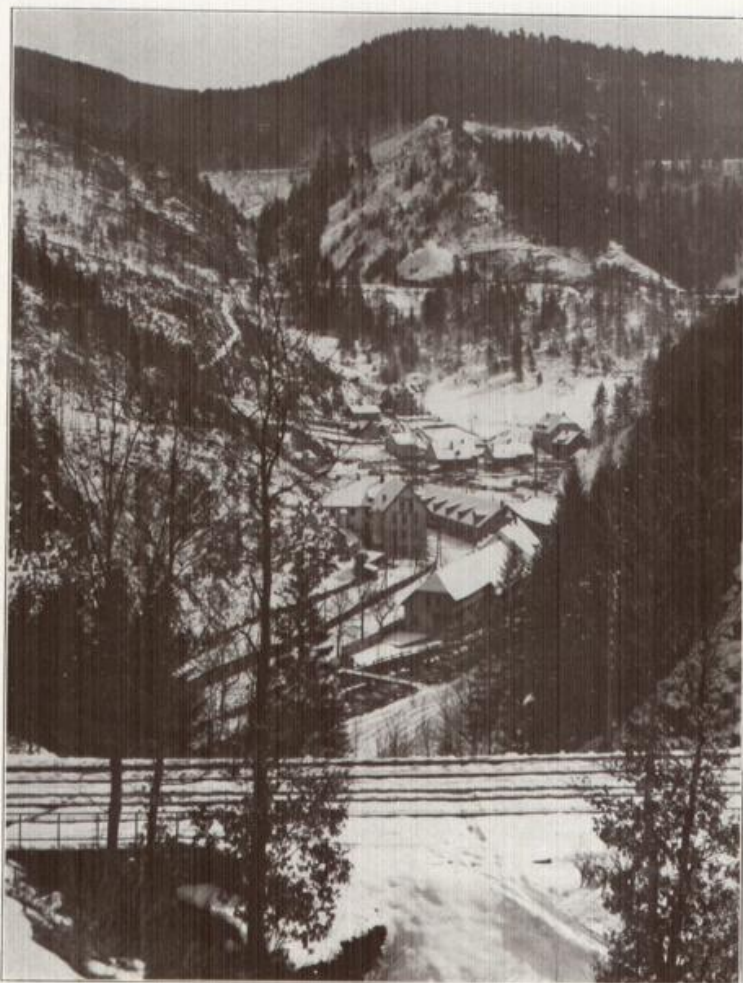
Mittwoch

Emmerich Blandina

6

Donnerstag

Leonhard



Triberg mit der Schwarzwaldbahn

verbinden sich untrennbar zu dem Begriffe „romantischer Schwarzwald, erschlossen durch ein Meisterwerk des Eisenbahnbaus“. Bob, Nodel, Ski und Eislauf machen Triberg zu einem Winterortplan von universaler Bedeutung.

Aus dem Bildarchiv des Bad. Verkehrsverbandes.

Aufnahme: Dr. P. Wolf in Frankfurt a. M.

Badischer Kalender Herausg.: Bad. Verkehrsverband, Karlsruhe / Verlag: Karl Schmitt, Heidelberg / Druck: C. A. Wagner Buchdruckerei A. G., Freiburg i. B.

1930

★ November ★

30 Tage

7

Freitag

Engelbert

8

Samstag

4. Betrönt. Märt. Gottfried

9

Sonntag

22. n. Pf. Theodorus 21. n. Tr.



Der schaurige Totentanz des Krieges

hat eine wahrhaft ergreifende Darstellung gefunden in dem Gefallenendenkmal, das die Stadt Ettlingen dem Gedächtnis ihrer und aller Kriegsväter dargebracht hat. Das bemerkenswerte Totenmal ist ein Werk des Ettlinger Bildhauers Oskar Alex Kiefer und hat seinen Platz am Rathaus des Städtchens. Aus dem Bildarchiv des Bad. Verkehrsverbandes.

Badischer Kalender Herausg.: Bad. Verkehrsverband, Karlsruhe / Verlag: Karl Schmitt, Heidelberg / Druck: C. A. Wagner Buchdruckerei A. G., Freiburg i. B.

1930

★ November ★

30 Tage

10

Montag

Andreas Av. Martin Luther

11

Dienstag

Martin Bfsh.

12

Mittwoch

Martin p. Jonas



Das Gerwig-Denkmal in Triberg

Ist ein sichtbares Dank- und Erinnerungszeichen an den genialen Schöpfer der Schwarzwaldbahn, der mit diesem Wunderwerk des Eisenbahnbaus auch den Grund zur Blüte und zum Aufschwung des berühmten Dreibergstädtchens Triberg gelegt hat.

Eigentum des Bad. Verkehrsverbandes.

Aufnahme: Nold in Karlsruhe.

Badischer Kalender

Herausg.: Bad. Verkehrsverband, Karlsruhe / Verlag: Karl Schmitt, Heidelberg / Druck: C. F. Wagner Buchdruckerei A. G., Freiburg i. B.

1930

★ November ★

30 Tage

13

14

15

Donnerstag

Freitag

Samstag

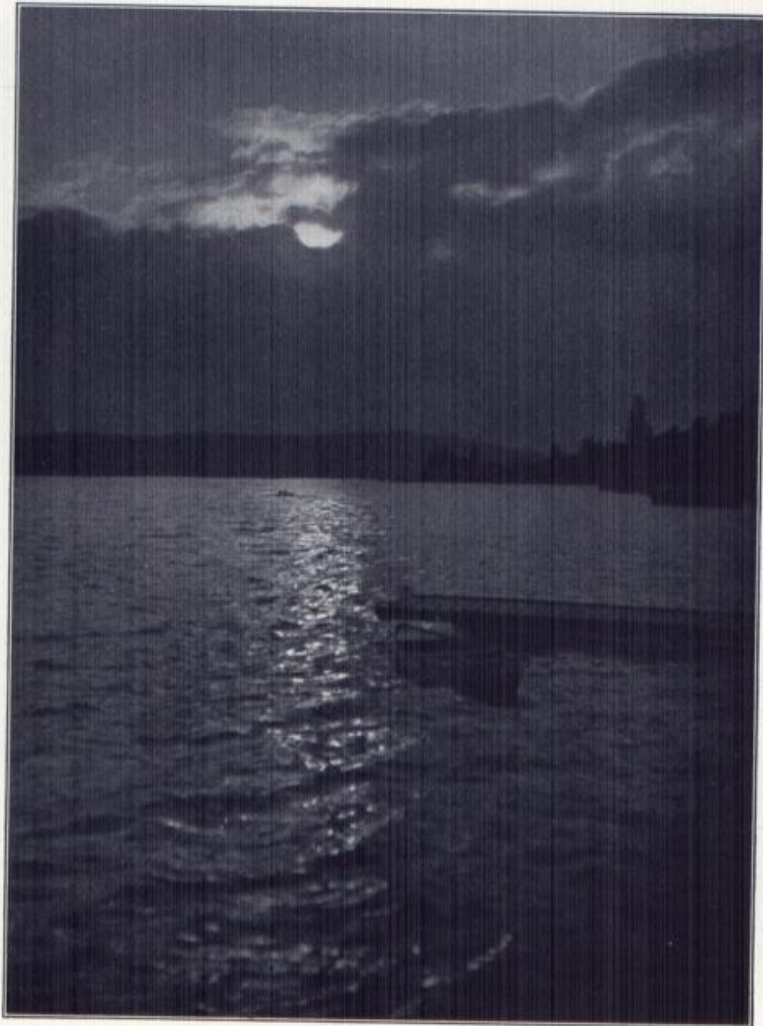
Stanislaus

Oriccius

Jufundus

Levinus

Leopold



Mondnacht am Bodensee.

Aufnahme: Frau Münter in Überlingen.

Badischer Kalender

Herausg.: Bad. Verkehrsverband, Karlsruhe / Verlag: Karl Schmitt, Heidelberg / Druck: C. F. Wagner Buchdruckerei A.G., Freiburg i. S.

1930

★ November ★

30 Tage

16

17

18

Sonntag

Montag

Dienstag

23. n. Pf.

22. n. Tr.

Gregor Thaum.

Hugo

Otto, Eugen

Gelasius



Die Wehra

kommt von den Hochbergen um Todtnoos und sucht teils durch wildromantische Felschluchten, die sich bis 400 Meter tief ins Urgestein bohren, teils durch idyllische Talgründe seinen Weg, um sich unweit Säckingen in den schäumenden Hochrhein zu ergießen.

Badischer Kalender

Herausg.: Bad. Verkehrsverband, Karlsruhe / Verlag: Karl Schmitt, Heidelberg / Druck: C. A. Wagner Buchdruckerei A. G., Freiburg i. B.

1930

★ November ★

30 Tage

19

20

21

Mittwoch

Donnerstag

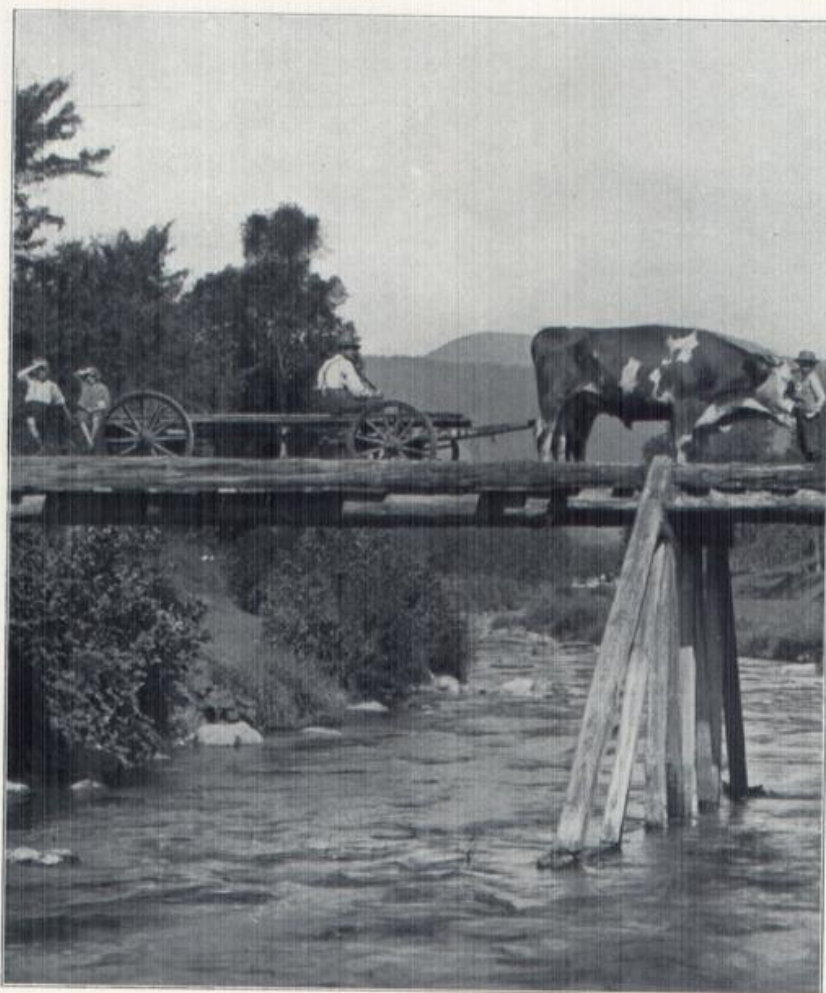
Freitag

Elisabeth Buß- und Betttag

Felix v. Valois

Amos

Mariä Opfergang



Im Schwarzwald

findet die Verkehrsentwicklung von zwei Jahrtausenden ihre sinnfällige Darstellung. Neben modernen Bergbahnen und Autostraßen von technisch einwandfreier Struktur alte Saumpfade und Pfade, neben dem eleganten 8-Zylinder das vorfünftliche Ochsengespann. Hier eine alte Holzbrücke bei Gutach. Aus dem Bildarchiv des Bad. Verkehrsverbandes. Aufnahme: E. Grüniger in Haslach (Kinzigtal).

Badischer Kalender Herausg.: Bad. Verkehrsverband, Karlsruhe / Verlag: Karl Schmitt, Heidelberg / Druck: C. A. Wagner Buchdruckerei A. G., Freiburg i. B.

1930

★ November ★

30 Tage

22

23

24

Samstag

Sonntag

Montag

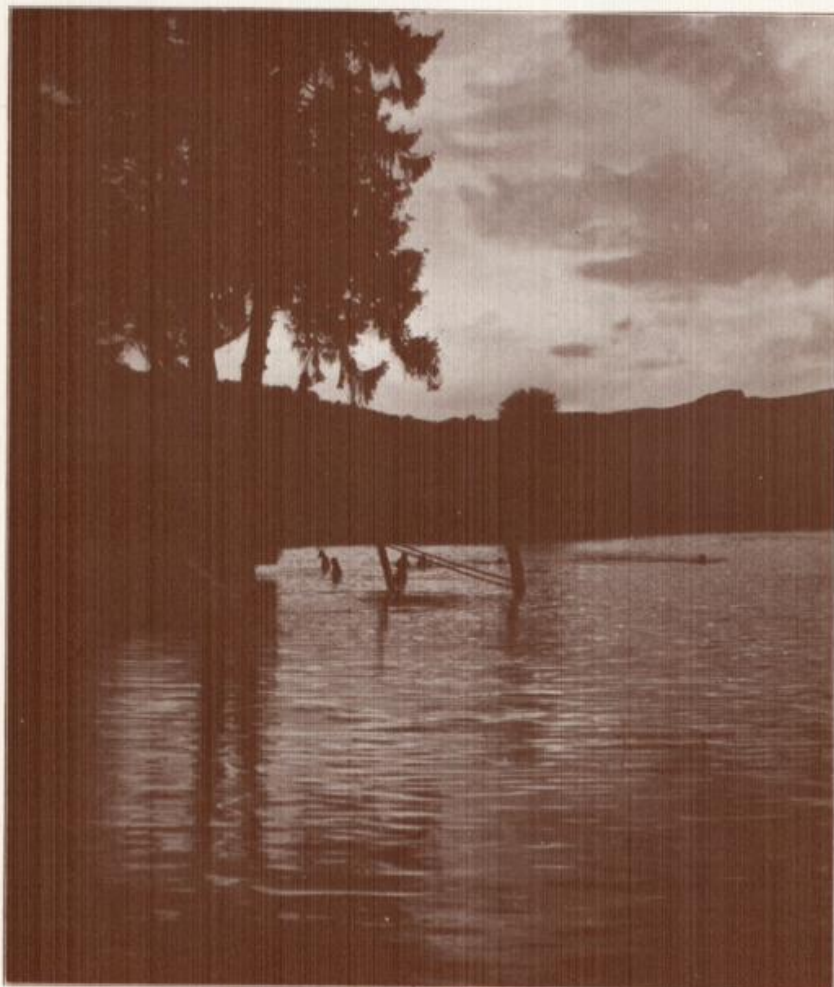
Cäcilia

Alfons

24. n. Pf.

23. n. Tr.

Chrysogonus



St. Georgen an der Schwarzwaldbahn.

Das Städtchen St. Georgen (5600 Einwohner) ist dank seiner Höhenlage (864 Meter) und seiner ausgezeichneten klimatischen Verhältnisse ein Lieblingsaufenthalt von Kurfremden und sportbegeisterten Wintergästen. Zehn Minuten von der Stadt entfernt, am Rande des Hochwaldes, neuzeitliches Licht-, Luft- und Sonnenbad. Neuerrichtetes, modernes Strandbad, Gondelfahrten, Forellenfischerei.

Aufnahme: Gerhard Haas in St. Georgen.

Badischer Kalender

Herausg.: Bad. Verkehrsverband, Karlsruhe / Verlag: Karl Schmitt, Heidelberg / Druck: C. A. Wagner Buchdruckerei A. G., Freiburg i. B.

1930

★ November ★

30 Tage

25

Dienstag
Katharina

26

Mittwoch
Konrad

27

Donnerstag
Virgilius
Otto

Stiftbröck im Schwarzwald.

Nicht nur auf dem Rücken des Pferdes, auch auf Skiern und hinter einem temperamentvollen Pferde durch die schöne Schneelandschaft des Schwarzwaldes zu saufen, bedeutet das höchste Glück dieser Erde. Bei Herrensweis im nördlichen Schwarzwald.

Aufnahme: Hubert Gombert in Bähl.

Badischer Kalender Herausg.: Bad. Verkehrsverband, Karlsruhe / Verlag: Karl Schmitt, Heidelberg / Druck: C. A. Wagner Buchdruckerei A. G., Freiburg i. B.

1930

★ November ★

30 Tage

28

29

30

Freitag

Samstag

Sonntag

Eosthenes

Günther

Saturnin

Eberhard

1. Adventf.

Andreas



Der nördliche Schwarzwald,

von Karlsruhe, Mannheim und Heidelberg aus bequem mit der Bahn zu erreichen, ist das Dorado des Wintersports für jung und alt. Am Staigerstopf oberhalb des Skiwegs.

Aus dem Bildarchiv des Bad. Verkehrsverbandes.

Aufnahme: Dipl.-Ing. Zollinger in Karlsruhe.

Badischer Kalender

Herausg.: Bad. Verkehrsverband, Karlsruhe / Verlag: Karl Schmitt, Heidelberg / Druck: C. A. Wagner Buchdruckerei A.G., Freiburg i. B.