

Badische Landesbibliothek Karlsruhe

Digitale Sammlung der Badischen Landesbibliothek Karlsruhe

Februar

[urn:nbn:de:bsz:31-252503](https://nbn-resolving.org/urn:nbn:de:bsz:31-252503)

1930

★ Februar ★

28 Tage

1

Samstag

Ignatius Brigitte

2

Sonntag

4. n. Ersch. Mariä Licht. 4. n. Ep.

3

Montag

Biosus



Das Mannheimer Schloßmuseum

ist eines der schönsten und interessantesten Schauplätze seiner Art und ein hochwertiges Beispiel für die Kunst- und Prachtliebe des kurpfälzischen Fürstengeschlechtes.

Elgentum des Schloßmuseums in Mannheim.

Badischer Kalender Herausg.: Bad. Verkehrsverband, Karlsruhe / Verlag: Karl Schmitt, Heidelberg / Druck: C. A. Wagner Buchdruckerei A. G., Freiburg i. B.

1930

* Februar *

28 Tage

4

Dienstag

Andr. Corstinus Veronika

5

Mittwoch

Agatha

6

Donnerstag

Dorothea



Bodman am Bodensee

liegt abseits der großen Dampferstraße des Schwäbischen Meeres, aber gerade deshalb steht es auf der Wanderliste des wahren Naturfreundes.

Aufnahme: Franz Walter in München.

Badischer Kalender

Herausg.: Bad. Verkehrsverband, Karlsruhe / Verlag: Karl Schmitt, Heidelberg / Druck: C. A. Wagner Buchdruckerei A. G., Freiburg i. B.

1930

★ Februar ★

28 Tage

7

Freitag

Romuald

8

Samstag

Richard

Johann v. M.

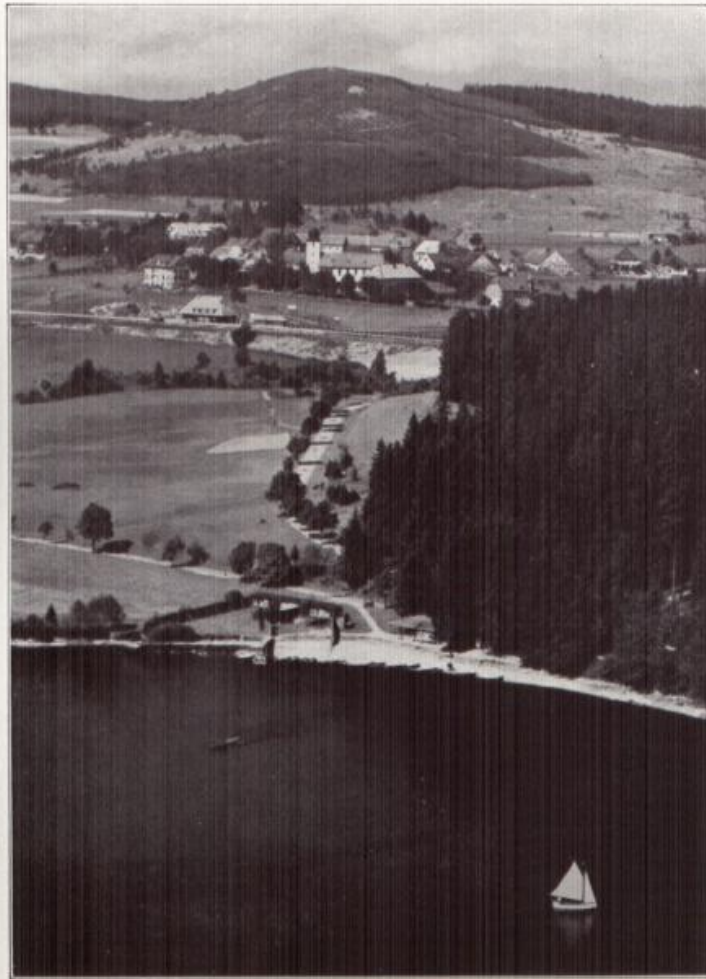
Salomon

S. n. Ersh.

9

Sonntag

S. n. Ep.



Der Schluchsee

mit dem gleichnamigen Kurort ist durch seine landschaftlichen Reize und die klimatischen Vorzüge seiner Söbenlage (952 Meter ü. d. M.) eine vielbesuchte Sommerfrische und ein Wintersportplatz sowohl für Eis- wie Skilauf.

Aufnahme: H. Sting in Tübingen.

Badischer Kalender Herausg.: Bad. Verkehrsverband, Karlsruhe / Verlag: Karl Schmitt, Heidelberg / Druck: C. A. Wagner Buchdruckerei A.G., Freiburg i. B.

1930

★ Februar ★

28 Tage

10

Montag

Scholastika

11

Dienstag

Desiderius Euphrosyna

12

Mittwoch

Eulalia



Ettenheim,

das malerische alte Städtchen an der nördlichen Grenze des Breisgaus, verbindet Rheinebene und Schwarzwaldberge zu einer reizvollen landschaftlichen Einheit. Das „untere Tor“ ist ein Zeuge interessanter geschichtlicher Vergangenheit.

Badischer Kalender herausg.: Bad. Verkehrsverband, Karlsruhe / Verlag: Karl Schmitt, Heidelberg / Druck: C. A. Wagner Buchdruckerei A. G., Freiburg i. B.

1930

★ Februar ★

28 Tage

13

Donnerstag

Benignus

14

Freitag

Valentinus

15

Samstag

Faustinus



Der Hohentwiel,

die romantische Festungsruine auf dem gewaltigen Vulkankegel, hält die Erinnerung wach an die Herzogin Mathilde und ihren Mönch Ekkehard wie an die heldenmütige Verteidigung durch Wiederhold. Kein dankbareres Wanderziel kann es geben zwischen Bodensee, Oberrhein und Schwarzwald als die aufblühende Stadt Singen mit dem Hegau-König Tübingen!

Aus dem Bildarchiv des Bad. Verkehrsverbandes. Aufnahme: Edgar Freiherr v. Rotberg in Karlsruhe.

Badischer Kalender

Herausg.: Bad. Verkehrsverband, Karlsruhe / Verlag: Karl Schmitt, Heidelberg / Druck: C. A. Wagner Buchdruckerei A.G., Freiburg i. B.

1930

★ Februar ★

28 Tage

16

Sonntag

Septuagesima

Juliana

17

Montag

Donatus

Konstantia

18

Dienstag

Simeon

Konordia



Am Feldberg-Sprunghügel

werden alljährlich unter der Ägide der Skiklub Feldberg die großen Skifurtenzen ausgetragen, die den Höhepunkt des winterlichen Sportlebens bedeuten.

Aus dem Bildarchiv des Bad. Verkehrsverbandes.

Aufnahme: Dr. P. Wolff in Frankfurt a. M.

Badischer Kalender Herausg.: Bad. Verkehrsverband, Karlsruhe / Verlag Karl Schmitt, Heidelberg / Druck: C. A. Wagner Buchdruckerei A. G., Freiburg i. B.

1930

★ Februar ★

28 Tage

19

20

21

Mittwoch

Donnerstag

Freitag

Cabinus

Eufanna

Eleutherius

Eucherius

Eleonora



Burg Hornberg am Neckar,

einst die Lieblingsstätte Götz von Berlichingens, in der er sich vermählte und in der er 1562 starb, liegt hoch über dem Dörflein Neckarzimmern an der badisch-württembergischen Grenze. In dem gut erhaltenen Teile sind Waffen- und Altertümersammlungen wie auch die Rüstung des Mannes mit der eisernen Faust enthalten.

Aus dem Bildarchiv des B. d. Verkehrsverbandes.

Aufnahme: Alfred Reinwarth in Mannheim.

Badischer Kalender

Herausg.: Bad. Verkehrsverband, Karlsruhe / Verlag: Karl Schmitt, Heidelberg / Druck: C. A. Wagner Buchdruckerei A. G., Freiburg i. B.

1930

* Februar *

28 Tage

22 23 24 25

Samstag
petri Stuhl.Sonntag
SexagesimaMontag
MatthiasDienstag
Walburga Viktorinus

Oppenau im Necktale,

ein aus dem Kranze der Berge bestrichend entgegenlächelndes Städtebild. Oppenau ist ein vielbesuchter Luftkurort mit hübschen Kuranlagen und zugleich der vorteilhafteste Stützpunkt für die Welt des Kniebis mit seinen Aussichtspunkten, Hochmoorseen, Wasserfällen und Waldesjamkeiten.

Aufnahme: L. Roth in Oppenau.

Badischer Kalender Herausg.: Bad. Verkehrsverband, Karlsruhe / Verlag: Karl Schmitt, Heidelberg / Druck: C. A. Wagner Buchdruckerei A. G., Freiburg i. B.

1930

★ Februar ★

28 Tage

26

27

28

Mittwoch

Donnerstag

Freitag

Alexander Nestor

Leander

Romanus Justus



Todtmoos.

Höhenluft und Höhen Sonne sind die wertvollen Heilelemente, die Todtmoos im Konkurrenzkampf der Kurorte siegreich ins Feld zu schicken hat. Kein Wunder, daß Todtmoos als Kurort in schönster Aufschwung sich befindet.

Aufnahme: K. Seibert in Todtmoos.

Badischer Kalender

Herausg.: Bad. Verkehrsverband, Karlsruhe / Verlag: Karl Schmitt, Heidelberg / Druck: C. A. Wagner Buchdruckerei A. G., Freiburg i. B.