

Badische Landesbibliothek Karlsruhe

Digitale Sammlung der Badischen Landesbibliothek Karlsruhe

Januar

[urn:nbn:de:bsz:31-252503](https://nbn-resolving.org/urn:nbn:de:bsz:31-252503)

1930

★ Januar ★

31 Tage

1

Mittwoch

Neujahr

2

Donnerstag

Maurus

Abel, Seth

3

Freitag

Genoveva

Enoch



Im Chor des Freiburger Münsters.

„Dein Dom ein steinern Sinngedicht,
Der Andacht ist es hold,
Ob ihn durchriefe Maienlicht,
Ob klar Septemborgold.“

(Aus Georg v. Derssen: „Auf Schwarzwaldwegen“.)

In Rosen und in Ranken
Aufblühend zum Azur:
So schufen ihn Gedanken
Voll ewigen Heimwehs nur.“

Aus dem Bildarchiv des Freiburger Verkehrsamtes.

Aufnahme: Ferrars in Freiburg i. Br.

Badischer Kalender

Herausg.: Bad. Verkehrsverband, Karlsruhe / Verlag: Karl Schmitt,
Heidelberg / Druck: C. A. Wagner Buchdruckerei A. G., Freiburg i. B.

1930

★ Januar ★

31 Tage

4

Samstag

Titus

Methusalem

5

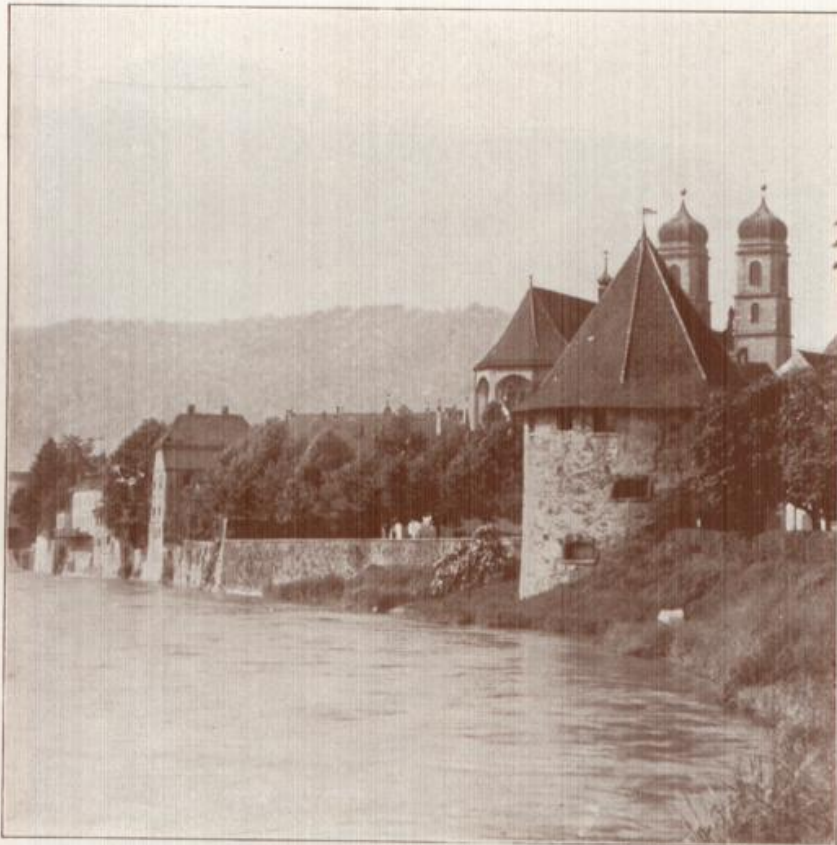
Sonntag

Nam.-J.-Fest Sim. S. u. Neuj.

6

Montag

Hl. 3 Könige Epiphania



Säckingen am Oberrhein.

Klingt es nicht wie fröhlicher Janfarenton, lockt nicht der magische Scheffelsang nach dieser malerischen Stadt am Oberrhein, diesem schönsten und beliebtesten Ausflugsort, der durch seine Kochsalzthermen gleichzeitig ein beliebter Badeort ist? Schwarzwald und Oberrhein zu verbinden, schafft Idealwerte, wie nur Scheffel sie hat in poetische Münze ausprägen können.

Aufnahme: F. Schillinger in Säckingen.

Badischer Kalender

Herausg.: Bad. Verkehrsverband, Karlsruhe / Verlag: Karl Schmitt, Heidelberg / Druck: C. A. Wagner Buchdruckerei A. G., Freiburg i. B.

1930

★ Januar ★

31 Tage

7

Dienstag

Lucian

Julian

8

Mittwoch

Severinus

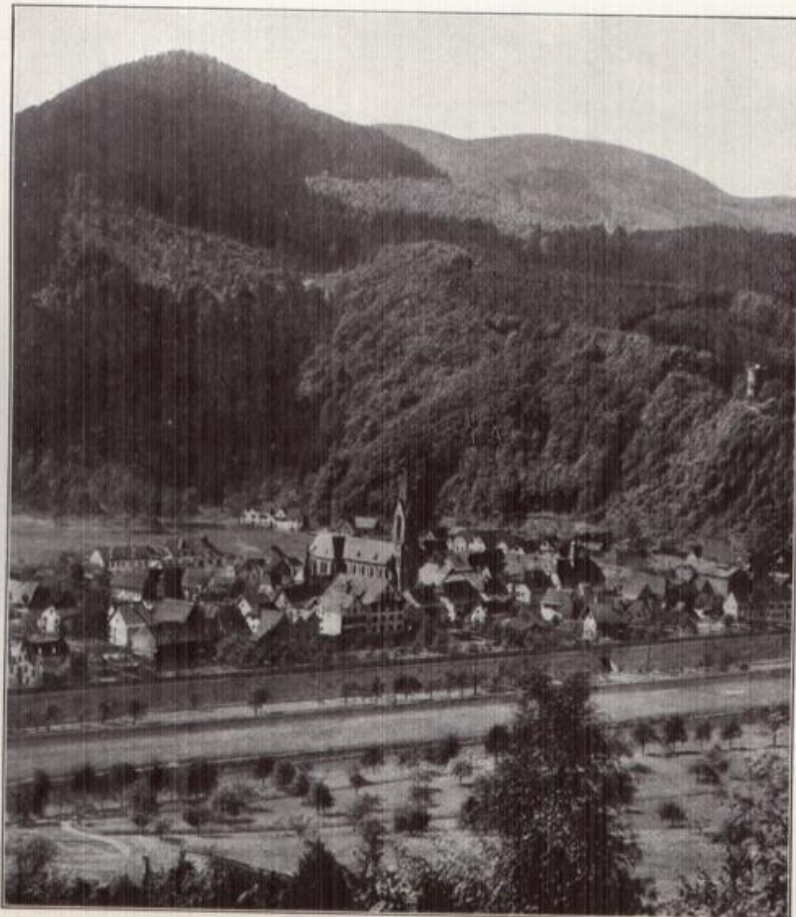
Erhard

9

Donnerstag

Julian

Seatus



Hausach im Schwarzwald.

Die eisenumspannene Schloßruine schaut in die engen mittelalterlichen Gassen des Städtchens herab. Der Schienenstrang der 1867—1873 von Gerwig erbauten Schwarzwaldbahn von Offenburg nach Konstanz hat das gewerbereiche Hausach an den großen Verkehr angeschlossen, wie auch der Umsteigeverkehr nach Württembergs bekannnten Plätzen Schramberg und Freudenstadt hier erfolgt.

Badischer Kalender Herausg.: Bad. Verkehrsverband, Karlsruhe / Verlag: Karl Schmitt, Heidelberg / Druck: C. F. Wagner Buchdruckerei A. G., Freiburg i. B.

1930

★ Januar ★

31 Tage

10

Freitag

Agathon Paulus Einsiedler

11

Samstag

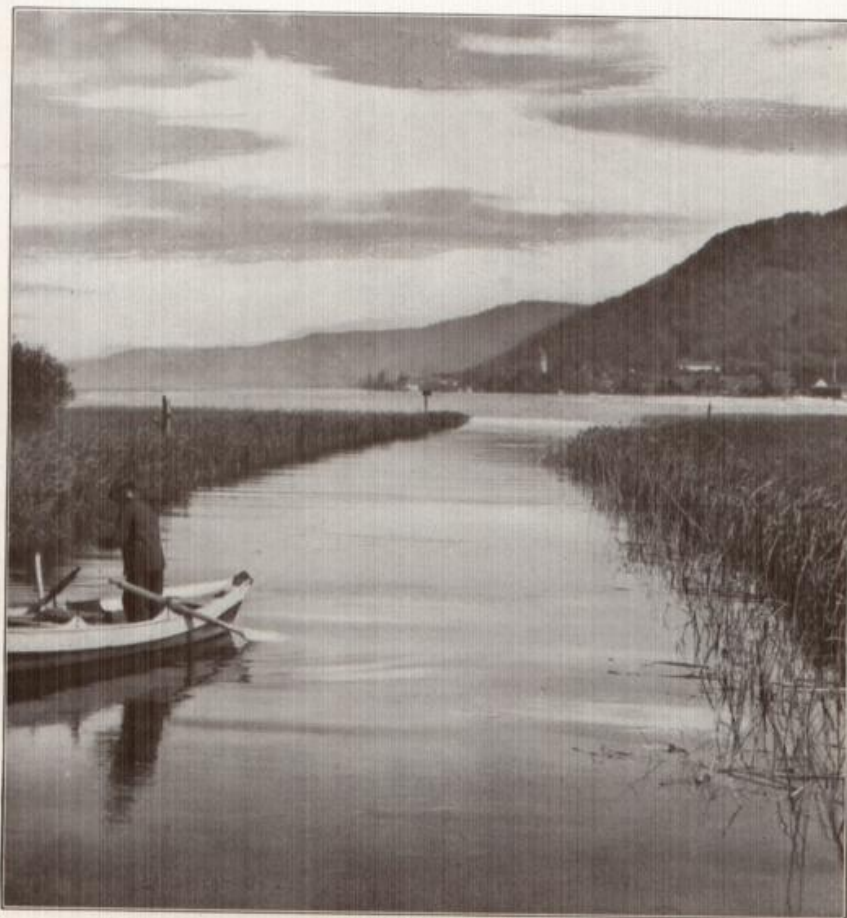
Hyginus

12

Sonntag

I. n. Erzb.

I. n. Ep.



Am Schwäbischen Meer.

Wo die Stockacher Aach in das „Schwabenmeer“ mündet, liegt gegenüber das idyllische Ortlein Bodman, nach dem im Mittelalter das ganze Gewässer der Bodmansee hieß. Hier ist der Bodensee nicht so vom Fremdenstrom heimgesucht, deshalb findet man hier Maler, Dichter und allerlei Gemensich, das dem Trubel gern aus dem Weg geht.

Aufnahme: Franz Walter in München.

Badischer Kalender Herausg.: Bad. Verkehrsverband, Karlsruhe / Verlag: Karl Schmitt, Heidelberg / Druck: C. A. Wagner Buchdruckerei A.G., Freiburg i. B.

1930

★ Januar ★

31 Tage

13

Montag

Gottfried

Gilarius

14

Dienstag

Felix

15

Mittwoch

Maurus



Früh übt sich ...

Nicht nur der Stifsgängling in reiferen Jahren, auch der Dreifläschoch übt die schwierige Kunst des Springens auf dem selbstgebauten Sprunghügel!

Aus dem Bildarchiv des Bad. Verkehrsverbandes.

Aufnahme: W. Rudolf in Karlsruhe.

Badischer Kalender

Herausg.: Bad. Verkehrsverband, Karlsruhe / Verlag: Karl Schmitt, Heidelberg / Druck: C. A. Wagner Buchdruckerei A.G., Freiburg i. B.

1930

★ Januar ★

31 Tage

16

Donnerstag

Marcellus

17

Freitag

Antonius

18

Samstag

Petri Stuhl. 3. K. Priata



Dem Stihafertl

schmeckt fein feugales Mittagäbrot nicht minder gut als den besser „betuchten“ Sportgästen das vorzügliche Mittagäbrot im eleganten Speisefaal des Feldberger Hofä.

Aus dem Bildarchiv des Bad. Verkehrsverbandes.

Aufnahme: C. J. Luther in München.

Badischer Kalender Herausg.: Bad. Verkehrsverband, Karlsruhe / Verlag: Karl Schmitt, Heidelberg / Druck: C. A. Wagner Buchdruckerei A.G., Freiburg i. B.

1930

★ Januar ★

31 Tage

19

20

21

Sonntag

Montag

Dienstag

2. n. Ersch. Kanut Sara 2. n. Ep.

Fabian, Sebastian

Agnes



Aus dem Barock-Mannheim.

Heute wie einst schaut der hl. Chrysostomus (Goldmund), eine bemerkenswerte Sandsteinfigur von Paul Egell, von der Südwestecke des Kaufhauses auf das irdische Treiben des Mannheimer Straßenlebens hinab. Eigentum des Schloßmuseums in Mannheim.

Badischer Kalender

Herausg.: Bad. Verkehrsverband, Karlsruhe / Verlag: Karl Schmitt, Heidelberg / Druck: C. A. Wagner Buchdruckerei A. G., Freiburg i. B.

1930

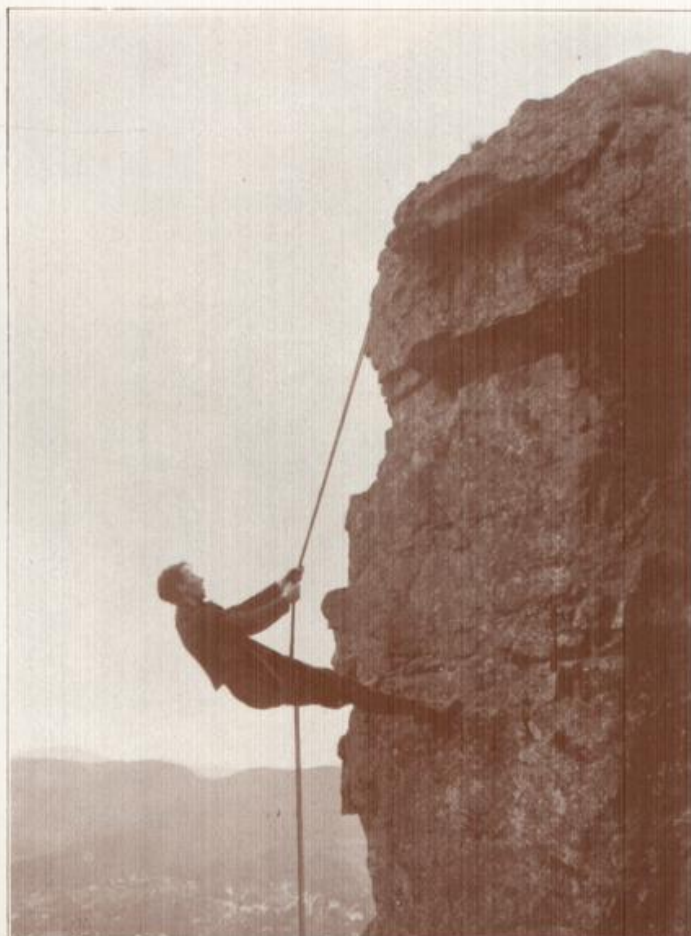
★ Januar ★

31 Tage

22

23

24

Mittwoch
VincentiusDonnerstag
EmerentianaFreitag
Timotheus

Klettersport im Schwarzwald.

Neben dem Höllental- und Feldberggebiet ist vor allem die Vatterpartie bei Baden-Baden ein beliebter Übungsfels für sportgerechte Kletterei.

Aus dem Bildarchiv des Bad. Verkehrsverbandes.

Aufnahme: W. Rudolf in Karlsruhe.

Badischer Kalender Herausg.: Bad. Verkehrsverband, Karlsruhe / Verlag: Karl Schmitt, Heidelberg / Druck: C. A. Wagner Buchdruckerei A. G., Freiburg i. B.

1930

★ Januar ★

31 Tage

25

Samstag
Pauli Bekehrung

26

Sonntag
3.n.Ersh. Polykarp 3.n.Ep.

27

Montag
Joh. Chrysostomus

Tauberbischofsheim

an der Bahnlinie Landa—Wertheim ist der Hauptort des badischen Frankenlandes („Taubergrund“). Schwunghafter Handel mit landwirtschaftlichen Erzeugnissen, bedeutender Weinort. Der Eingang des ehemaligen Schlosses, jetzt Realschule.

Aus dem Bildarchiv des Bad. Verkehrsverbandes.

Aufnahme: Frau Freudenberger in Baden-Lichtental.

Badischer Kalender

Herausg.: Bad. Verkehrsverband, Karlsruhe / Verlag: Karl Schmitt, Heidelberg / Druck: C. A. Wagner Buchdruckerei A.G., Freiburg i. B.

1930

* Januar *

31 Tage

28 29 30 31

Dienstag

Mittwoch

Donnerstag

Freitag

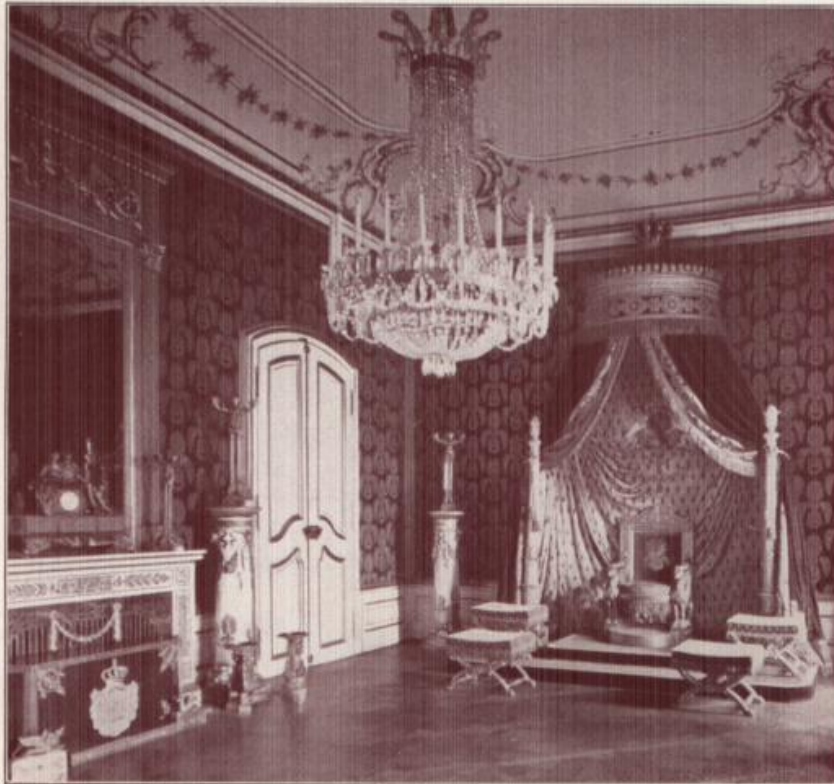
Karl der Große

Karl Franz v. Sales Valerius

Martina

Adelgund

Petrus Nolas. Vigilius



Schloß Karlsruhe

bietet an sich und als badisches Landesmuseum eine Fülle künstlerischer Werte. Das Emprezimmer (Thronsaal) mit Möbeln der Großherzogin Stefanie, geb. Beauharnais, der Adoptivtochter des großen Napoleon, hält die Erinnerung wach an den eigentlichen Gründer des heutigen badischen Landes.

Aufnahme: Dr. Wilhelm Burger in Karlsruhe.

Badischer Kalender

Herausg.: Bad. Verkehrsverband, Karlsruhe / Verlag: Karl Schmitt, Heidelberg / Druck: C. A. Wagner Buchdruckerei A. G., Freiburg i. B.