

Badische Landesbibliothek Karlsruhe

Digitale Sammlung der Badischen Landesbibliothek Karlsruhe

Dezember

[urn:nbn:de:bsz:31-252492](https://nbn-resolving.org/urn:nbn:de:bsz:31-252492)

1929

* Dezember *

31 Tage

1

Sonntag

1. Advent

2

Montag

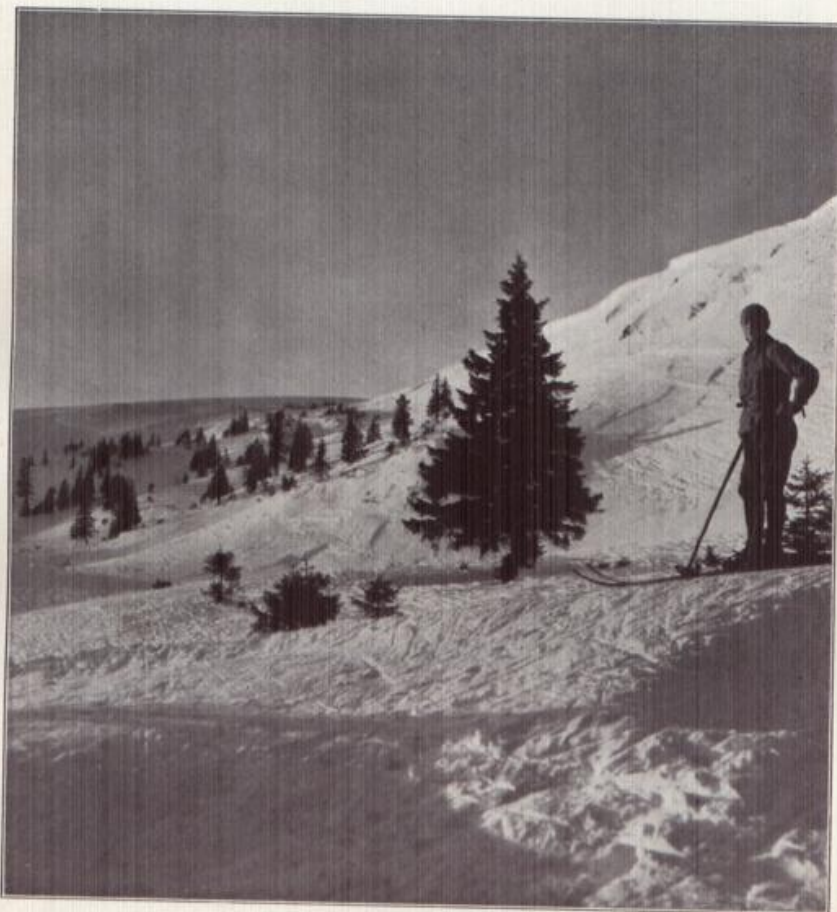
Sibiana

3

Dienstag

Franz Xaver

Coffan



Im Feldberggebiet.

Nur der hat den Feldberg gemeistert, der dem gewaltigen Waldenreger Buck, der den Feldberg nordwärts flankiert, seine Spuren aufgedrückt hat. Anfänger gehen ihm gerne aus dem Weg.

Aus dem photogr. Wettbewerb des Bad. Verkehrsverbandes Aufnahme: Josef Ansetm in Lahr i. B.

Badischer Kalender

Herausg.: Bad. Verkehrsverband, Karlsruhe / Verlag: Karl Schmitt, Heidelberg / Druck: C. A. Wagner Buchdruckerei A. G., Freiburg i. B.

1929

* Dezember *

31 Tage

4

Mittwoch

Barbara

5

Donnerstag

Sabba

Abgalt

6

Freitag

Nikolaus



Winter in Triberg.

Triberg, der mit Recht weltberühmte Sommer- und Winterkurort an der Schwarzwaldbahn, ist der einzige Wintersportplatz des Schwarzwaldes, wo alle Sportarten: Ski, Bob, Rodel und Eislauf in gleicher Weise gepflegt werden. Vorzügliche Hotelunterkunft und gemütvolle Geselligkeit rechtfertigen den Weltreuf Tribergs.

Aufnahme: G. Carle in Triberg.

Badischer Kalender Herausg.: Bad. Verkehrsverband, Karlsruhe / Verlag: Karl Schmitt, Heidelberg / Druck: C. F. Wagner Buchdruckerei A. G., Freiburg i. B.

1929

★ Dezember ★

31 Tage

7

Samstag

Ambrosius

Agathon

8

Sonntag

2. Advent

9

Montag

Leolada



Sanatorium und Kurhaus Bühlerhöhe

im nördlichen Schwarzwalde, zur Vannmeile Baden-Badens gehörend, genießen weit über die Grenze Deutschlands hinaus einen Weltruf als erstklassige Heil- und vornehme Kurgasstätten.

Aufnahme: H. Sting in Tübingen.

Badischer Kalender herausg.: Bad. Verkehrsverband, Karlsruhe / Verlag Karl Schmitt, Heidelberg / Druck: C. F. Wagner Buchdruckerei A.G., Freiburg i. B.

1929

★ Dezember ★

31 Tage

10

Dienstag

Melchisedech Judith

11

Mittwoch

Damasus

12

Donnerstag

Epimachus



Karlsruhes japanischer Tempel.

Einen der schönsten Stadtgärten Deutschlands darf Karlsruhe, die sehenswerte Hauptstadt des badischen Landes, sein eigen nennen. Schöpferische Gartenkunst im Verein mit einem ausgesprochenen architektonischen Empfinden haben hier ein Garten-Juwel erkunden lassen, das jeder Besucher des Schwarzwaldes auf sein Reiseprogramm setzen sollte.

Aufnahme: Alb. Glock & Cie. in Karlsruhe.

Badischer Kalender Herausg.: Bad. Verkehrsverband, Karlsruhe / Verlag: Karl Schmitt, Heidelberg / Druck: C. A. Wagner Buchdruckerei A. G., Freiburg i. B.

1929

★ Dezember ★

31 Tage

13

Freitag
Lucia

14

Samstag
Nikolaus

15

Sonntag
3. Advent

Hornberg an der Schwarzwaldbahn.

Mit seinen prächtigen Bergen und Wäldern ist Hornberg ein typisches Schwarzwaldstädtle, gleich beliebt bei Wandersleuten wie bei Kurgästen und Sommerfrischlern.

Badischer Kalender Herausg.: Bad. Verkehrsverband, Karlsruhe / Verlag: Karl Schmitt, Heidelberg / Druck: C. A. Wagner Buchdruckerei A. G., Freiburg i. B.

1929

★ Dezember ★

31 Tage

16

17

18

Montag

Dienstag

Mittwoch

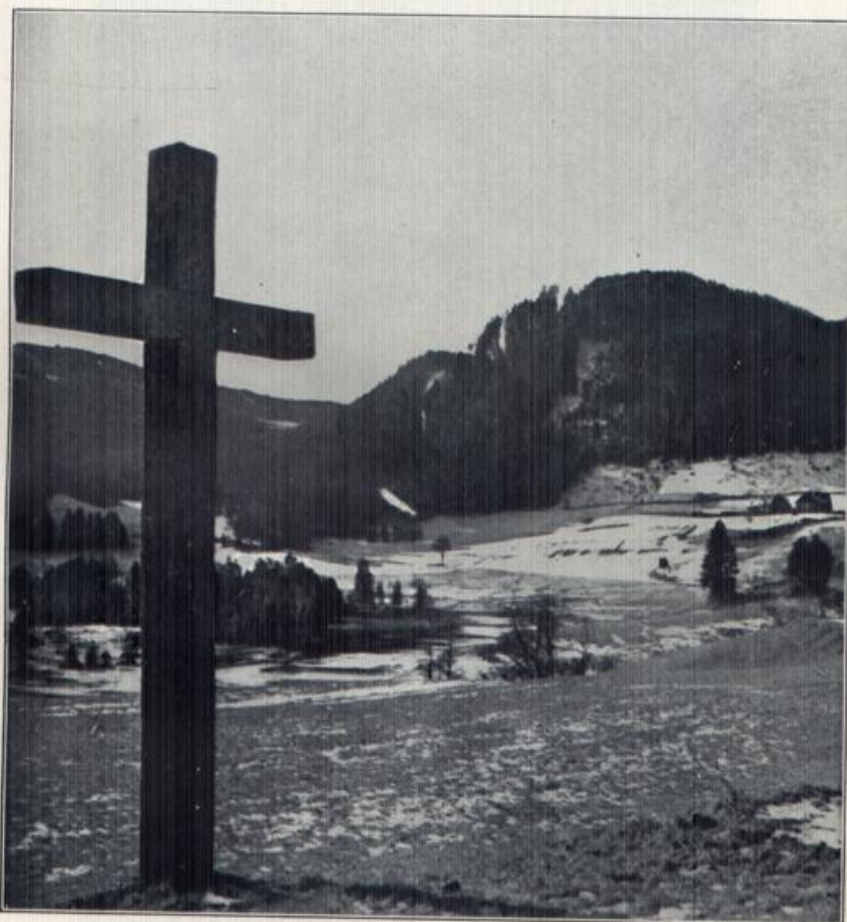
Adelheid

Ananias

Lazarus

Mariä Erwart.

Christoph



Der Ursee bei Lengkirch.

Ein Bild von großartiger Naturhaftigkeit bietet die Urseelandschaft bei Lengkirch. Auch dem Laien wird mit sinnfälliger Deutlichkeit der Verlandungsprozess eines ehemaligen Gletschersees vor Augen geführt. Aus dem photogr. Wettbewerb des Bad. Verkehrsverbandes. Aufnahme: Dr. J. Abels in Freiburg i. Br.

Badischer Kalender

Herausg.: Bad. Verkehrsverband, Karlsruhe / Verlag: Karl Schmitt, Heidelberg / Druck: E. A. Wagner Buchdruckerei A. G., Freiburg i. B.

1929

★ Dezember ★

31 Tage

19

20

21

Donnerstag

Freitag

Samstag

Nemesius

Lot

Quat.

Abraham

Quat. Thomas Thomas Ap.



Baden-Baden.

Für das 3. Schlesische Dragonerregiment Nr. 15 ist am 17. Juni 1928 beim Baden-Badener Jagdhaus, einem vielbesuchten Ausflugsort der Kurgäste, ein Erinnerungsdenkmal enthüllt worden. Es grüßt von der Höhe hinüber ins Elßah zum einstigen Garnisonsort des Regiments.

Badischer Kalender Herausg.: Bad. Verkehrsverband, Karlsruhe / Verlag: Karl Schmitt, Heidelberg / Druck: C. A. Wagner Buchdruckerei A. G., Freiburg i. D.

1929

★ Dezember ★

31 Tage

22

Sonntag

4. Advent

23

Montag

Victoria

Dagobert

24

Dienstag

Adam, Eva



Der Flughafen Mannheim

ist nicht nur der Zentralflughafen für Mannheim, die Handelsmetropole am Rhein und Neckar, für Heidelberg und Ludwigshafen, sondern auch der Hauptfluggelände des badischen Landes.

Badischer Kalender Herausg.: Bad. Verkehrsverband, Karlsruhe / Verlag: Karl Schmitt, Heidelberg / Druck: C. A. Wagner Buchdruckerei A.G., Freiburg i. B.

1929

★ Dezember ★

31 Tage

25

26

27

Mittwoch

Donnerstag

Freitag

Weihnachten Hl. Christfest

Stephanus 2. Christtag

Johannes



Gutenstein im Donautale.

„Romantik vermählt mit idyllischer Lieblichkeit“ ist das Kennzeichen des oberen Donautales von Friedingen bis Sigmaringen. Hier wird der Rhein mit seinen Burgen und Schlössern noch übertroffen: man darf das ohne Überhebung sagen.

Badischer Kalender

Herausg.: Bad. Verkehrsverband, Karlsruhe / Verlag: Karl Schmitt, Heidelberg / Druck: C. A. Wagner Buchdruckerei A. G., Freiburg i. B.

1929

* Dezember *

31 Tage

28 29 30 31

Samstag
Anschuld. KindleinSonntag
E. n. Weihn.Montag
DavidDienstag
Eylvefter

„Mosbacher Fayencen.“

Ein Zauberwort für Kenner und Sammler. Wer das altertümliche Städtchen Mosbach zwischen Heidelberg und Würzburg besucht, darf die berühmte Fayencensammlung aus der Zeit des Kurfürsten Karl Theodor von der Pfalz (1770) nicht überschlagen; sie enthält köstliche Stücke ländlicher Fayencenkunst.

Badischer Kalender Herausg.: Bad. Verkehrsverband, Karlsruhe / Verlag: Karl Schmitt, Heidelberg / Druck: C. A. Wagner Buchdruckerei A. S., Freiburg i. S.