

Badische Landesbibliothek Karlsruhe

Digitale Sammlung der Badischen Landesbibliothek Karlsruhe

November

[urn:nbn:de:bsz:31-252492](https://nbn-resolving.org/urn:nbn:de:bsz:31-252492)

1929

★ November ★

30 Tage

1

Freitag
Allerheiligen

2

Samstag
Allerseelen

3

Sonntag
24. n. Pf. 23. n. Er.**In Memoriam!**

Ein sinniges Denkmal hat die Gemeinde Gutach an der Schwarzwaldbahn ihren im Weltkriege gefallenen Söhnen gewidmet. Es stammt von dem bekannten, in Gutach ansässigen „Schwarzwald-Maler“ C. Liebich und ist ein mustergültiges Beispiel wahrhaft guter „Heimatkunst“.

Aufnahme: O. Rieger in Karlsruhe.

Badischer Kalender Herausg.: Bad. Verkehrsverband, Karlsruhe / Verlag: Karl Schmitt, Heidelberg / Druck: C. A. Wagner Buchdruckerei A. G., Freiburg i. B.

1929

★ November ★

30 Tage

4

Montag

Karl Borrom.

5

Dienstag

Charl.

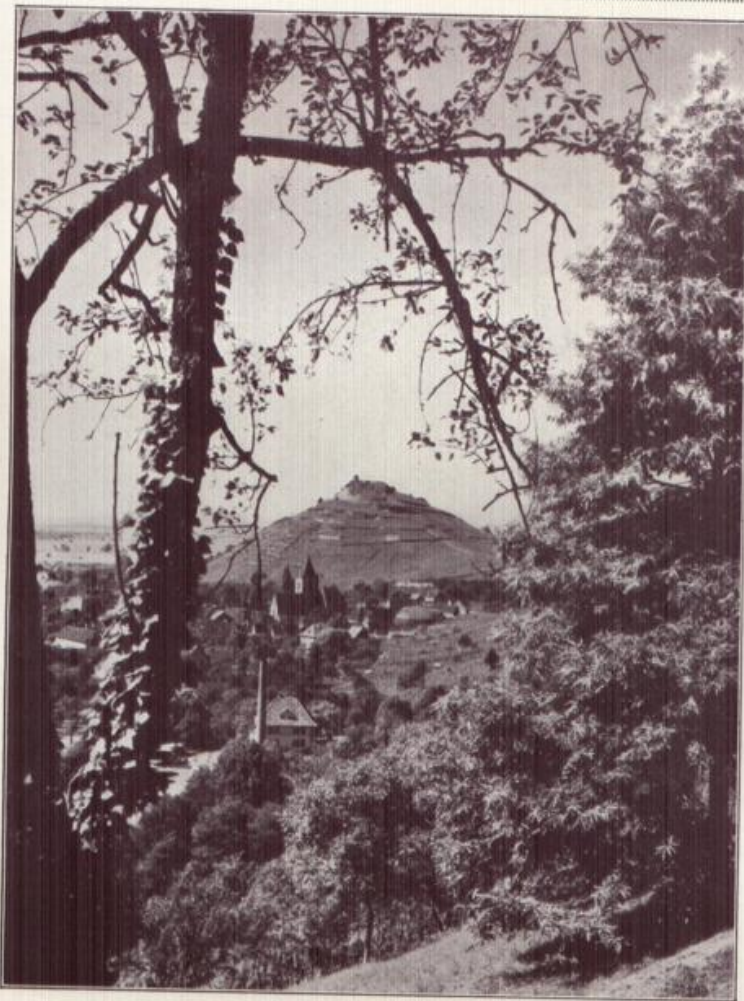
Emmerich

Blandina

6

Mittwoch

Leonhard



Staufen im Breisgau.

Wer die Schwarzwaldhauptstadt Freiburg besucht, sollte einen Ausflug in das alte fräuliche Städtchen, in dem der leidhaftige Dr. Johannes Faust, die Kardinalfigur der deutschen Dichtung, vom Teufel aus diesem irdischen Sünden- und Jammertale abgeholt ward, unbedingt auf sein Programm setzen. Daß man in Staufen ein Weinchen kredenzet bekommt, das einem wie faustisches Feuer in den Adern brennt, sei nur nebenbei bemerkt.

Aufn.: A. Kuban in Staufen i. Br.

Badischer Kalender Herausg.: Bad. Verkehrsverband, Karlsruhe / Verlag: Karl Schmitt, Heidelberg / Druck: C. A. Wagner Buchdruckerei A.G., Freiburg i. B.

1929

★ November ★

30 Tage

7

Donnerstag

Engelbert

8

Freitag

4 Sekrönt. Märt. Gottfried

9

Samstag

Theodorus



Das Schwarzwaldhaus.

Kein Geringerer als Hans Thoma rühmt die malerische Verbundenheit des Schwarzwaldhauses mit der Landschaft. Man ahnt wohl, daß die Baumeister ein angeborenes Künstlerbewußtsein gehabt haben müssen, so groß, daß ihr Schaffen durch Naturgesetze geleitet erscheint."

Aus dem photogr. Wettbewerb des Bad. Verkehrsverbandes. Aufnahme: Hermann Meßner in Köln a. Rh.

Badischer Kalender Herausg.: Bad. Verkehrsverband, Karlsruhe / Verlag Karl Schmitt, Heidelberg / Druck: C. A. Wagner Buchdruckerei A. G., Freiburg i. B.

1929

* November *

30 Tage

10

Sonntag

25. n. Pf.

24. n. Er.

11

Montag

Martin Bish.

12

Dienstag

Martin p.

Jonas



Bodensee: Heimkehr vom Segeln.

Viel mehr noch als die stattlichen Dampfschiffe und die behäbigen Fischerboote beleben die schnittigen Segel- und Motorjachten das Seebild des „Schwäbischen Meeres“. Denn der gewaltige Bodensee als der nördlichste der Alpenseen ist gleichzeitig eine Hocharena des zünftigen Wassersportes.

Aus dem photogr. Wettbewerb des Bad. Verkehrsverbandes.

Aufnahme: Ernst Ruder in Konstanz.

Badischer Kalender

Herausg.: Bad. Verkehrsverband, Karlsruhe / Verlag: Karl Schmitt, Heidelberg / Druck: C. A. Wagner Buchdruckerei A. G., Freiburg i. B.

1929

★ November ★

30 Tage

13

14

15

Mittwoch

Donnerstag

Freitag

Stanislaus

Briceus

Jukundus

Levinus

Leopold



Das Mannheimer Schloß,
dieser grandiose Zeuge aus Mannheims kurpfälzischer Glanzzeit, gewährt heute dem sehenswerten
„Schloßmuseum“ einen einzigartigen musealen Rahmen.

Badischer Kalender Herausg.: Bad. Verkehrsverband, Karlsruhe / Verlag: Karl Schmitt,
Heidelberg / Druck: C. A. Wagner Buchdruckerei A. G., Freiburg i. B.

1929

★ November ★

30 Tage

16

17

18

Samstag

Sonntag

Montag

Edmund

Ottomar

26. n. Pf.

25. n. Tr.

Otto, Eugen

Gelasius



Ottenhöfen.

Im schönsten Teil des nördlichen Schwarzwaldes gelegen, ist Ottenhöfen nicht nur ein Stützpunkt für Wandertouren im Sommer und Winter, sondern auch ein beliebter Aufenthaltsort in ländlich reizender Umgebung.

Aufnahme: B. Käshammer in Ottenhöfen.

Badischer Kalender Herausg.: Bad. Verkehrsverband, Karlsruhe / Verlag: Karl Schmitt, Heidelberg / Druck: C. F. Wagner Buchdruckerei A. G., Freiburg i. B.

1929

★ November ★

30 Tage

19

Dienstag

Elisabeth

20

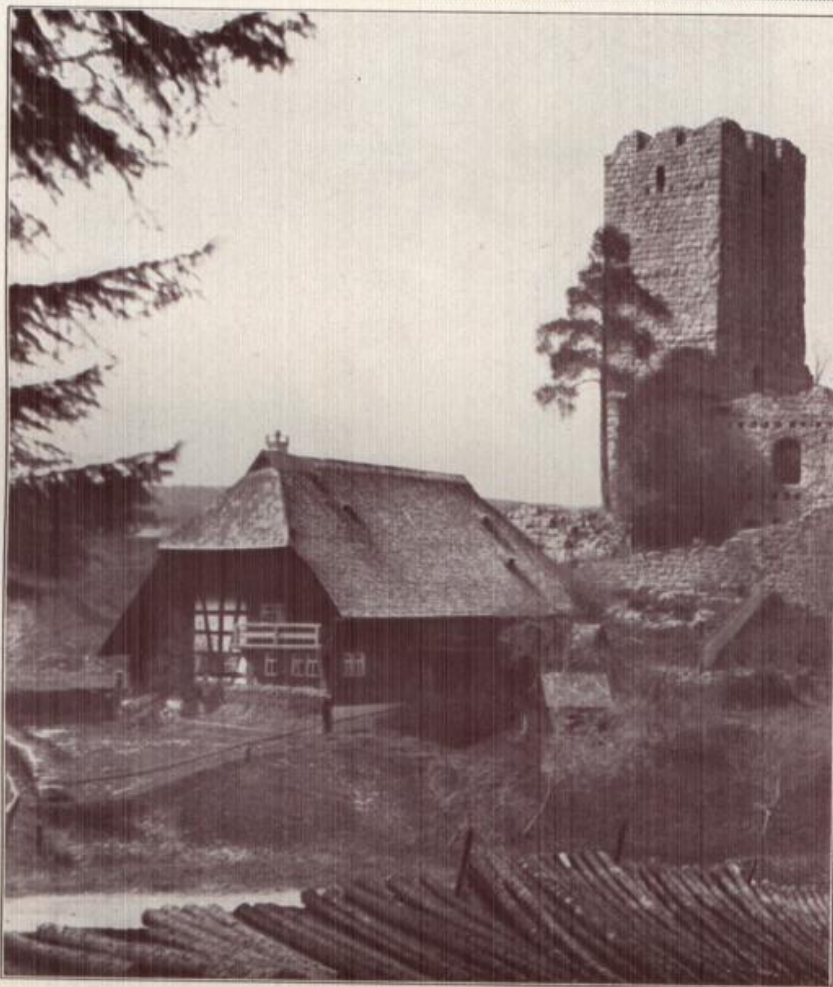
Mittwoch

Felix v. Val. Buß-u. Betttag

21

Donnerstag

Mariä Opfergang



Königsfeld,

ein an der Schwarzwaldbahn gelegener Höhenkurort, vereint dank seiner vorzüglichen klimatischen Verhältnisse, seiner schönen Landschaft und seiner gebiengen Unterkunftsmöglichkeiten sowohl im Sommer wie im Winter eine stattliche Zahl von Erholungsuchenden aus aller Welt zu einer dankbaren Kur-
gemeinde.

Aus dem photogr. Wettbewerb des bad. Verkehrsverbandes.

Aufnahme: G. Schöller in Rastatt.

Badischer Kalender

Herausg.: Bad. Verkehrsverband, Karlsruher / Verlag: Karl Schmitt,
Heidelberg / Druck: C. A. Wagner Buchdruckerei A. G., Freiburg i. B.

1929

* November *

30 Tage

22

23

24

Freitag

Cäcilia

Alfons

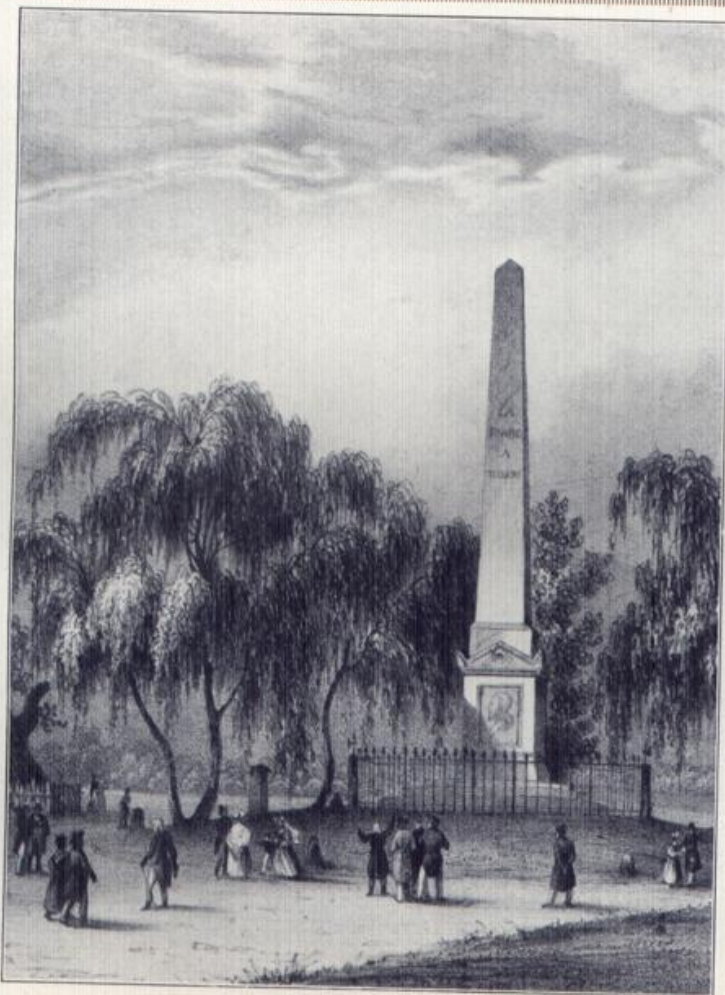
Samstag

Klemens

Sonntag

27. n. Pf.

26. n. Er.



Das Turenne-Denkmal bei Sasbach.

Gerade hundert Jahre sind es her, daß dieses Denkmal für den großen französischen Heerführer, der hier 1675 gefallen ist, auf deutschem Boden steht. Unbehelligt und unbeschädigt im Schutze eines gefitteten Volkes, ein vielstimmiger Gegensatz zu der gehässigen Denkmalschändung jenseits des Rheines!

Nach einer alten Lithographie von Th. Schuhmann.

Badischer Kalender Herausg.: Bad. Verkehrsverband, Karlsruhe / Verlag. Karl Schmitt, Heidelberg / Druck: E. A. Wagner Buchdruckerei A. G., Freiburg i. B.

1929

★ November ★

30 Tage

25

Montag
Katharina

26

Dienstag
Konrad

27

Mittwoch
Virgilius Otto

Am kleinen Spiehhorn.

Im Schneefönigreich des alten Herrschers Feldberg sind die beiden Spiehhörner drüben beim Herzogenhorn ein beliebtes Ziel stigetwandler Sportsleute und Naturfreunde.

Aus dem fotogr. Wettbewerb des Bad. Verkehrsverbandes Aufnahme: Dr. J. Abels in Freiburg i. Br.

Badischer Kalender Herausg.: Bad. Verkehrsverband, Karlsruhe / Verlag: Karl Schmitt, Heidelberg / Druck: C. F. Wagner Buchdruckerei A. G., Freiburg i. B.

1929

★ November ★

30 Tage

28

29

30

Donnerstag

Freitag

Samstag

Costheneo

Sünther

Saturnin

Eberhard

Andreas



Wolfach im Schwarzwald.

Einer der echtesten Schwarzwaldorte ist Wolfach. Reizvoll am Zusammenfluß der Wolf und Kinzig gelegen, wird das gewerbetätige Städtchen von Touristen und Kurgästen gern besucht.

Aufnahme: K. Stehle in Wolfach.

Badischer Kalender Herausg.: Bad. Verkehrsverband, Karlsruhe / Verlag: Karl Schmitt, Heidelberg / Druck: C. A. Wagner Buchdruckerei A. G., Freiburg i. B.