

# **Badische Landesbibliothek Karlsruhe**

## **Digitale Sammlung der Badischen Landesbibliothek Karlsruhe**

Januar

[urn:nbn:de:bsz:31-252492](https://nbn-resolving.org/urn:nbn:de:bsz:31-252492)

1929	★ Januar ★	31 Tage
<b>1</b>	<b>2</b>	<b>3</b>
<b>Dienstag</b> Neujahr	<b>Mittwoch</b> Nam.-Jesu-Fest. Abel, Seth	<b>Donnerstag</b> Genoveva Enoch



„Grüß Gott im schönen Badnerland!“

Aufnahme: Otto Busam in Oberkirch.

**Badischer Kalender** Herausg.: Bad. Verkehrsverband, Karlsruhe / Verlag: Karl Schmitt, Heidelberg / Druck: C. A. Wagner Buchdruckerei A. G., Freiburg i. B.

1929

★ Januar ★

31 Tage

4

Freitag

Titus

Methusalem

5

Samstag

Telephorus

6

Sonntag

Simeon

Hl. 3 Könige

Epiphania



Konstanz am Bodensee.

Invergeßlich bleibt jedem eine Fahrt über den stolzen blauen Bodensee. Wer aber in der Abendstimmung durch das Gold der sinkenden Sonne der wundervollen Silhouette der seeherrschenden alten Stadt entgegenfahren durfte, dem wurde ein Vollgenuß an Lebensfreude zuteil. . . .

Aus dem photogr. Wettbewerb des Bad. Verkehrsverbandes. Aufnahme: Ernst Ruder in Konstanz.

**Badischer Kalender** Herausg.: Bad. Verkehrsverband, Karlsruhe / Verlag: Karl Schmitt, Heidelberg / Druck: C. A. Wagner Buchdruckerei A.G., Freiburg i. B.



1929

★ Januar ★

31 Tage

7

8

9

Montag

Dienstag

Mittwoch

Lucian

Julian

Severinus

Seatus

Julian

Edehard



Das Freiburger Münster.

Unerreicht und unübertroffen ist der Freiburger Münsterturn „die erste Blüte und zugleich die reife Frucht der Turmbaukunst der deutschen Gotik“ (Bischof Paul Wilhelm von Keppeler).  
Eigentum des Städt. Verkehrsamtes Freiburg i. Br. Aufnahme: Dr. J. Abels in Freiburg i. Br.

**Badischer Kalender** Herausg.: Bad. Verkehrsverband, Karlsruhe / Verlag: Karl Schmitt, Heidelberg / Druck: C. A. Wagner Buchdruckerei A. G., Freiburg i. B.

1929

★ Januar ★

31 Tage

10

Donnerstag

Agathon Paulus Einsiedler

11

Freitag

Hyginus

12

Samstag

Artadius Reinhold



Donaueschingen.

Solbad, Luftkurort, fürstliche Residenz mit Schloß und Park, mit wertvoller Gemäldegalerie und Hofbibliothek, dazu die geographische Note Eins, daß hier die Donau entspringt, schaffen den berühmten Ort Donaueschingen, den jeder gebildete Europäer und Globetrotter wenigstens einmal in seinem Leben besucht haben muß.

Aus dem fotogr. Wettbewerb des Bad. Verkehrsverbandes. Aufnahme: Karl Tränkle in Bochum.

**Badischer Kalender** Herausg.: Bad. Verkehrsverband, Karlsruhe / Verlag: Carl Schmitt, Heidelberg / Druck: C. A. Wagner Buchdruckerei A. G., Freiburg i. B.



1929

★ Januar ★

31 Tage

13

Sonntag

I. n. Ep. Gottfried Hilarius

14

Montag

felix

15

Dienstag

Maurus



Offenburg, die Verkehrszentrale Mittelbadens.

Als Ausgangspunkt der Schwarzwaldbahn ist Offenburg ein Verkehrsnotenpunkt ersten Ranges. Dies und eine reiche ländliche Umgebung sind die Ursachen regen geschäftlichen Verkehrs.

**Badischer Kalender** Herausg.: Bad. Verkehrsverband, Karlsruhe / Verlag: Karl Schmitt, Heidelberg / Druck: C. A. Wagner Buchdruckerei A. G., Freiburg i. B.



1929

★ Januar ★

31 Tage

16

Mittwoch

Marcellus

17

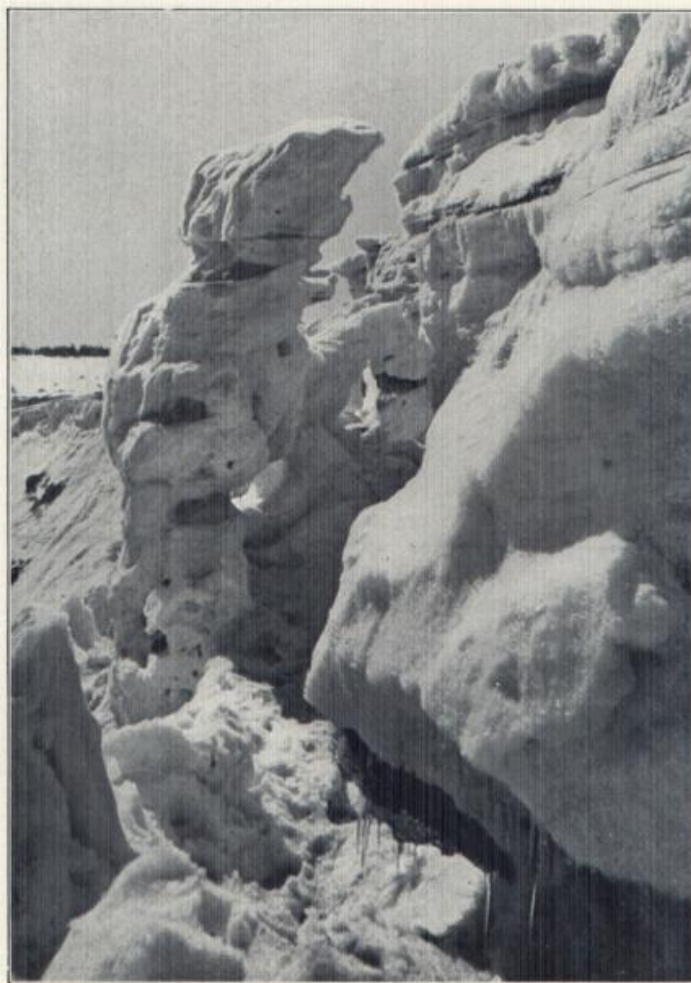
Donnerstag

Antonius

18

Freitag

Petri Stuhl f. z. R. Priota



**Die Wächte an der Hornisgrinde.**

Eine Kammwanderung über den kalten Klüften der Hornisgrinde mit dem prächtigen Rundblick dieses schönen Berges zählt sportlich und landschaftlich zu dem köstlichsten, was der nördliche Schwarzwald in so reicher Fülle bietet.

Aus dem phot. Wettbewerb des Bad. Verkehrsverbandes. Aufn.: J. Rittershofer in Mannheim-Waldhof.

**Badischer Kalender** Herausg.: Bad. Verkehrsverband, Karlsruhe / Verlag: Karl Schmitt, Heidelberg / Druck: C. A. Wagner Buchdruckerei A. G., Freiburg i. B.

1929

★ Januar ★

31 Tage

19

20

21

Samstag

Sonntag

Montag

Ranut

Sara

2. n. Ep.

Fabian

Agnes



Waldeszauber bei Todtmoos.

Rauschende Wasserfälle in düsterer Waldesschlucht sind charakteristische Merkmale des romantischen Schwarzwaldes. Kein Mittelgebirge Europas hat so viel Waldromantik aufzuweisen wie der Schwarzwald.

Aus dem fotogr. Wettbewerb des Bad. Verkehrsverbandes. Aufnahme: Karl Seufert in Todtmoos.

**Badischer Kalender** Herausg.: Bad. Verkehrsverband, Karlsruhe / Verlag: Karl Schmitt, Heidelberg / Druck: C. F. Wagner Buchdruckerei A.G., Freiburg i. B.



1929

\* Januar \*

31 Tage

22

23

24

Dienstag  
VincentiusMittwoch  
EmerentianaDonnerstag  
Timotheus

Wertheim am Main.

Die landschaftlichen Reize und künstlerischen Köstlichkeiten des badischen Landes beginnen in seinem nördlichsten Punkte mit Wertheim am Main und enden mit dem südlichsten: Konstanz am Bodensee. Wertheim bietet eine so unererschöpfliche Fülle von überraschenden Werten und Schönheiten, daß es mit Recht mehr und mehr zum Ziel des Reiseverkehrs wird.

Eigentum der Reichsbahndirektion Karlsruhe.

Aufnahme: Dr. P. Wolff in Frankfurt a. M.

**Badischer Kalender** Herausg.: Bad. Verkehrsverband, Karlsruhe / Verlag: Karl Schmitt, Heidelberg / Druck: C. A. Wagner Buchdruckerei A. G., Freiburg i. B.



1929

★ Januar ★

31 Tage

25

26

27

Freitag

Pauli Befehrung

Samstag

Polykarp

Sonntag

Septuagesimä



Meersburg am Bodensee.

Wie ein romantisches Märchen mutet das aus den blauen Fluten des Bodensees emporstehende, an hochstrebende Felsen angeschmiegte Städtlein an. Ein Stück echtes Mittelalter ist uns mit feinen traulichen Plätzen, Gassen, Mauern, Toren, Giebeln und Zinnen erhalten geblieben.

Aufnahme: A. Schwab in Karlsruhe.

**Badischer Kalender**

Herausg.: Bad. Verkehrsverband, Karlsruhe / Verlag: Kari Schmitt, Heidelberg / Druck: C. A. Wagner Buchdruckerei A. G., Freiburg i. B.



1929

\* Januar \*

31 Tage

28 29 30 31

Montag

Dienstag

Mittwoch

Donnerstag

Karl d. Gr.

Karl Franz v. Sales Valerius

Martina

Adelgund

Petrus Nolas. Vigilius



Das Karlsruher Grenadierdenkmal.

Stolz wie das badische Leibgrenadier-Regiment in der deutschen Seeresgeschichte dasteht, erhebt sich heute das Erinnerungsdenkmal für die gefallenen Grenadiere in der badischen Landeshauptstadt. Das Denkmal ist von den Architekten Gruber und Gutmann, der badische Greif von Bildbauer Karl Dietrich. Eigentum des Verkehrsvereins Karlsruhe.

Aufnahme: Langenauer & Tappen in Karlsruhe.

Badischer Kalender

Herausg.: Bad. Verkehrsverband, Karlsruhe / Verlag: Karl Schmitt, Heidelberg / Druck: C. F. Wagner Buchdruckerei A. G., Freiburg i. B.