

# **Badische Landesbibliothek Karlsruhe**

## **Digitale Sammlung der Badischen Landesbibliothek Karlsruhe**

September

[urn:nbn:de:bsz:31-252480](https://nbn-resolving.org/urn:nbn:de:bsz:31-252480)

1928

★ September ★

30 Tage

1

Samstag

Agidius

2

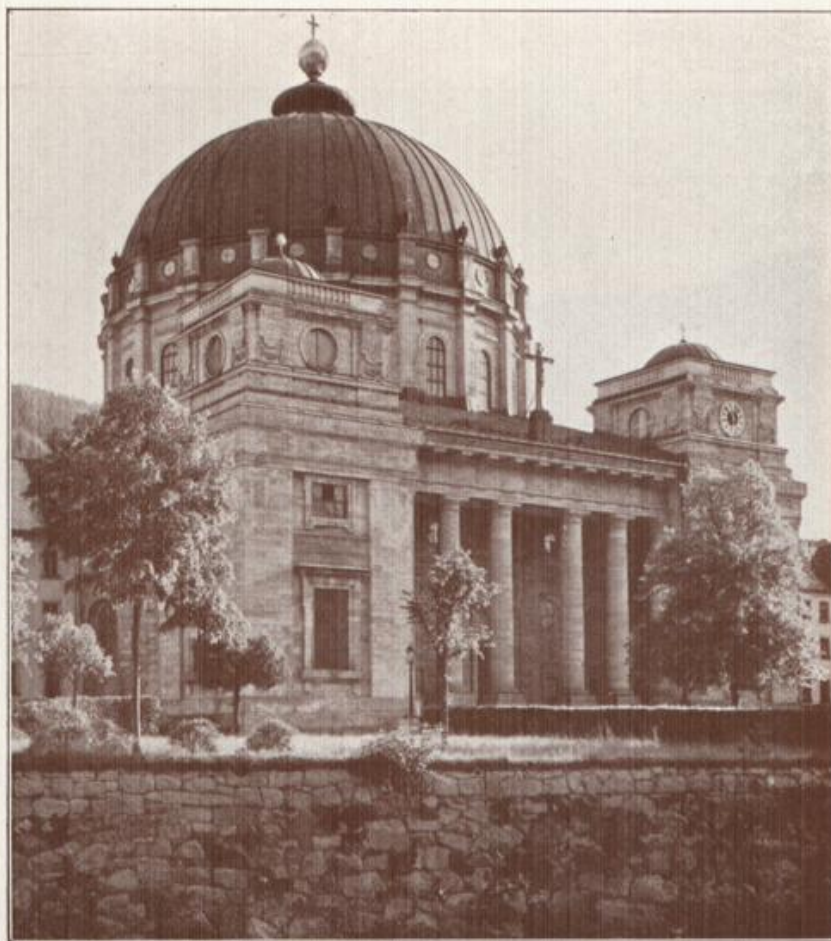
Sonntag

14. n. Pf. Ech.-J. Abf. 13. n. Tr.

3

Montag

Manfuctus



#### St. Blasien Kuppel

ist neben dem Freiburger Münster das hervorragendste Kunstwerk des Schwarzwaldes. Die mächtige Pantheons-Kuppel, die Schöpfung des berühmten Fürstbischofs Martin Gerbert († 1793), in der grandiosen Umrahmung des tiefdunkeln Hochwaldes, besitzt geradezu Volkstümlichkeit und internationale Berühmtheit. 800 Meter über dem Meere, herrliche Landschaft, seltene klimatische Vorgänge, das Zubehör vorzüglich geleiteter Kurstätten — bestimmte St. Blasien zu einem der gepriesensten Erholungs- und Heilplätze in Deutschland.

Aufnahme: E. Baumgartner in Freiburg i. Br.

**Badischer Kalender** Herausg.: Bad. Verkehrsverband, Karlsruhe / Verlag: Karl Schmitt, Heidelberg / Druck: C. A. Wagner Buchdruckerei A.G., Freiburg i. B.

1928

★ September ★

30 Tage

4

5

6

Dienstag

Mittwoch

Donnerstag

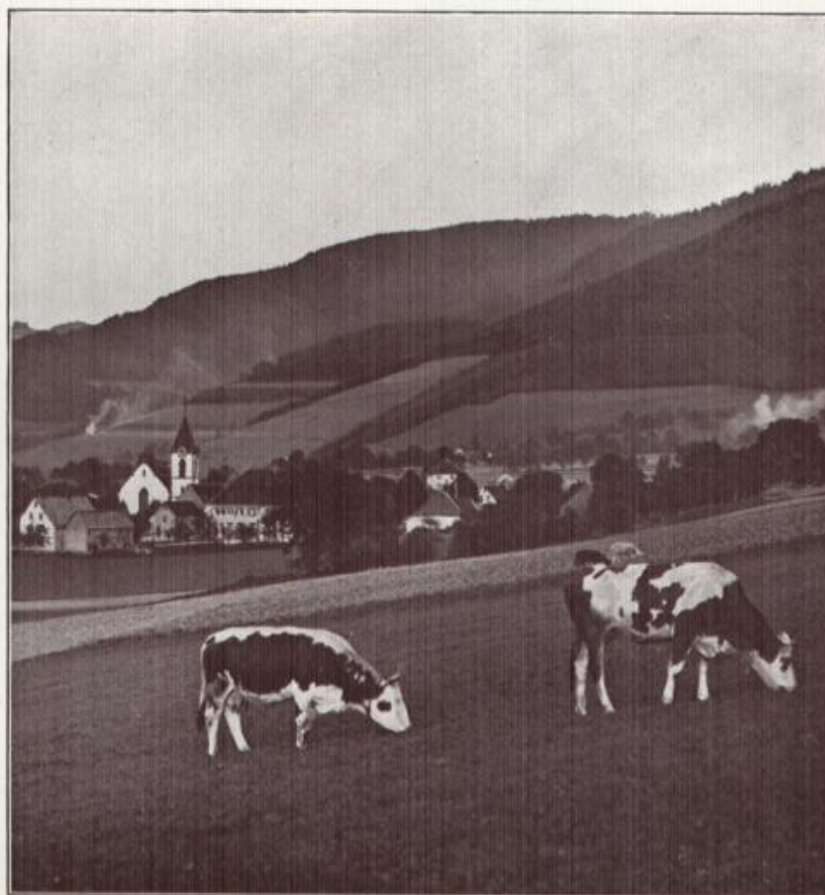
Rosalie

Moses

Laurentius

Herkules

Magnus



**Ein idyllischer Schwarzwald-Kurort**

ist Buchenbach, im Dreifamthale gelegen, dort wo die Höllentalbahn vor dem Eintritt in die Felsenwildnis das liebliche „Himmelreich“ durchquert.

Aufnahme: E. Baumgartner in Freiburg i. Br.

**Badischer Kalender**

Herausg.: Bad. Verkehrsverband, Karlsruhe / Verlag: Karl Schmitt, Heidelberg / Druck: F. B. Mooser Buchdruckerei S. B. Karlsruhe i. B.

1928

★ September ★

30 Tage

7

Freitag

Regina

8

Samstag

Mariä Geburt

9

Sonntag

15. n. Pf. Gorg. Bruno 14. n. Er.



#### Postromantik im Badnerland.

Daß die alte Romantik der schönen, gemüthlichen Postkutschenezeit noch nicht ganz ausgestorben ist, beweist uns die idyllische Postagentur in Dingelsdorf am Bodensee. Das reizende Ortlein liegt am südlichen Bergwaldufer des Überlinger Sees nicht weit von der Insel Mainau, der „Isola Bella“ des Schwäbischen Meeres.

Aufnahme: Professor Dr. B. v. Beck in Karlsruhe.

**Badischer Kalender**

herausg.: Bad. Verkehrsverband, Karlsruhe / Verlag: Karl Schmitt  
Heidelberg / Druck: C. A. Wagner Buchdruckerei A. G., Freiburg i. B.

1928



September



30 Tage

10

Montag

Nikolaus v. Tol. Costhenes

11

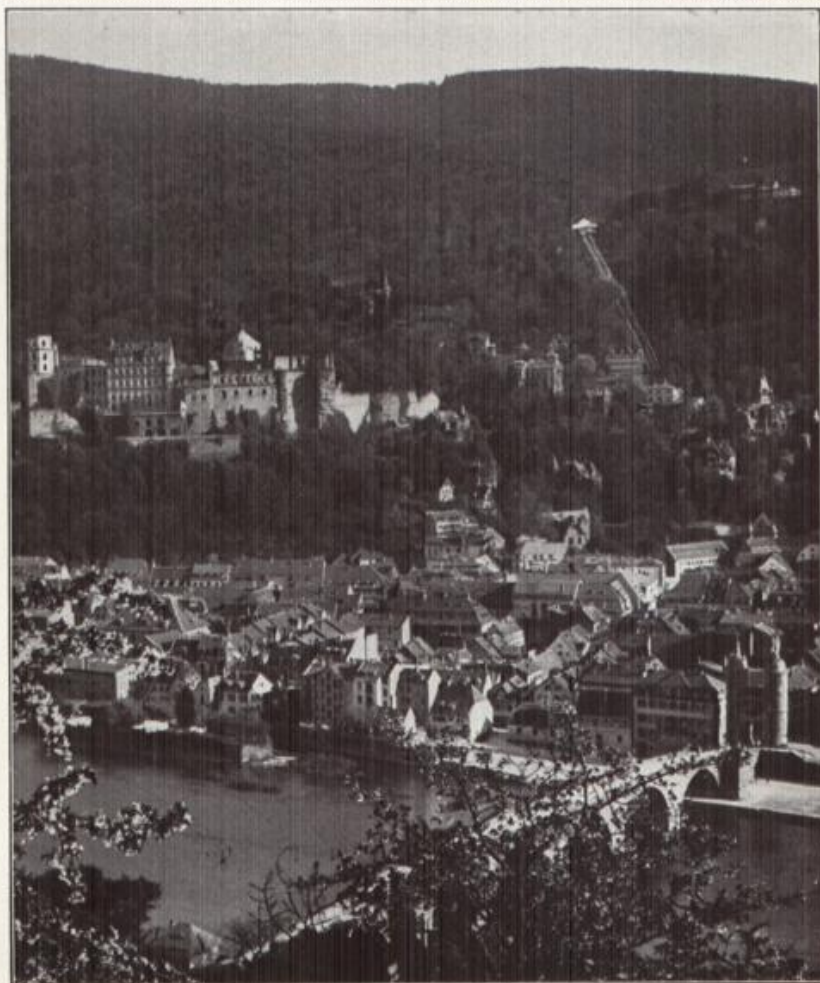
Dienstag

Protus

12

Mittwoch

Mariä Namensfest Cyrus



## Heidelberg . . .

„Sträucher blühen herab, bis wo im heitern Tal,  
an den Hügeln gelehnt, oder am Ufer hold  
deine fröhlichen Gassen  
unter duftenden Gärten ruh'n.“

(Höldelein)

Aufnahme: Hugo Peisker in Heidelberg.

**Badischer Kalender** Herausg.: Bad. Verkehrsverband, Karlsruhe / Verlag: Karl Schmitt,  
Karlsruhe / Druck: F. B. Wagner, Karlsruhe, B. G. - Zeitungs- u. A.

1928

\* September \*

30 Tage

13

14

15

Donnerstag

Maternus

Amatus

Freitag

Kreuzes Erhöhung

Samstag

Ilkomedes



#### Aus Heidelbergs Umgebung.

Nekartal, Odenwald und Bergstraße bilden die anziehende landschaftliche Fassung um Alt-Heidelberg, das Kronjuwel der deutschen Lande. Unser Bild zeigt die alte Klosterschmiede in dem Odenwaldstädtchen Schönau bei Heidelberg.

Aus dem photogr. Wettbewerb des Bad. Verkehrsverbandes. Aufnahme: August Meyer-Allstadt in Heidelberg.

**Badischer Kalender** Herausg.: Bad. Verkehrsverband, Karlsruhe / Verlag: Karl Schmitt, Heidelberg / Druck: C. A. Wagner Buchdruckerei A. G., Freiburg i. B.

1928

★ September ★

30 Tage

16

Sonntag

16. n. Pf. Korn. Euph. 15. n. Er.

17

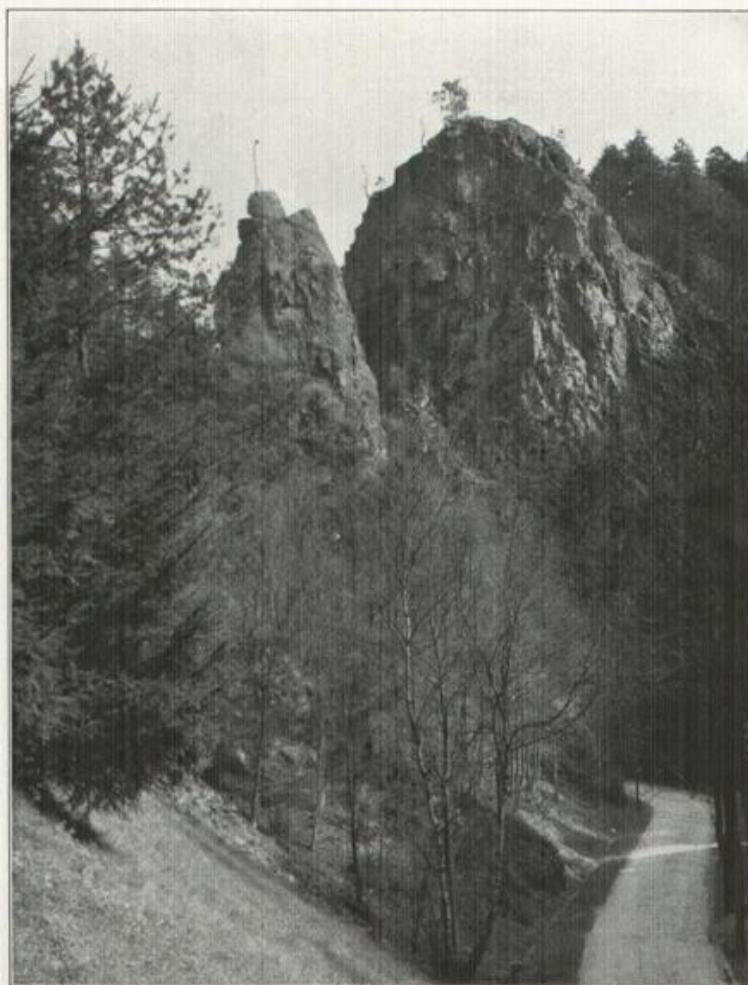
Montag

Lambertus

18

Dienstag

Thomas v. Villan. Titus



#### Das Höllentor.

Der Gegensatz regiert die Welt, und wo wir in der Natur den Gegensatz am schroffsten finden, ist sie uns am schönsten. Eine härtere Gegensätzlichkeit als Himmel und Hölle kann es nicht geben, und deshalb ist das Himmelreich und das Höllental die größte „Sehenswürdigkeit“ des Schwarzwaldes. „Es rieselt feucht von Steinwänden, die Sonne scheint auszulöschen, im tiefen, frostigen Schatten fällt es vom verschwindenden Himmel herab. Wir haben das eigentliche Höllental erreicht“, — schreibt Jansen in seinem Schwarzwaldwerk.

Aufnahme: Dr. J. Abels in Freiburg i. Br.

**Badischer Kalender** Herausg.: Bad. Verkehrsverband, Karlsruhe / Verlag: Karl Schmitt, Heidelberg / Druck: C. A. Wagner Buchdruckerei A. G., Freiburg i. B.

1928

\* September \*

30 Tage

19

20

21

Mittwoch

Donnerstag

Freitag

Quat.

Januarius

Eustachius

Fausta

Quat.

Matthäus Co.



#### Der Flughafen Mannheim

ist nicht nur der Zentralflughafen für Mannheim, die Handelsmetropole am Rhein und Neckar, für Heidelberg und Ludwigshafen, sondern auch der Hauptflughafen des badischen Landes.

Aufnahme: Paul Mehlhorn in Mannheim.

**Badischer Kalender** Herausg.: Bad. Verkehrsverband, Karlsruhe / Verlag: Karl Schmitt, Heidelberg / Druck: C. A. Wagner Buchdruckerei A.G., Freiburg i. B.



1928

★ September ★

30 Tage

22

23

24

Samstag

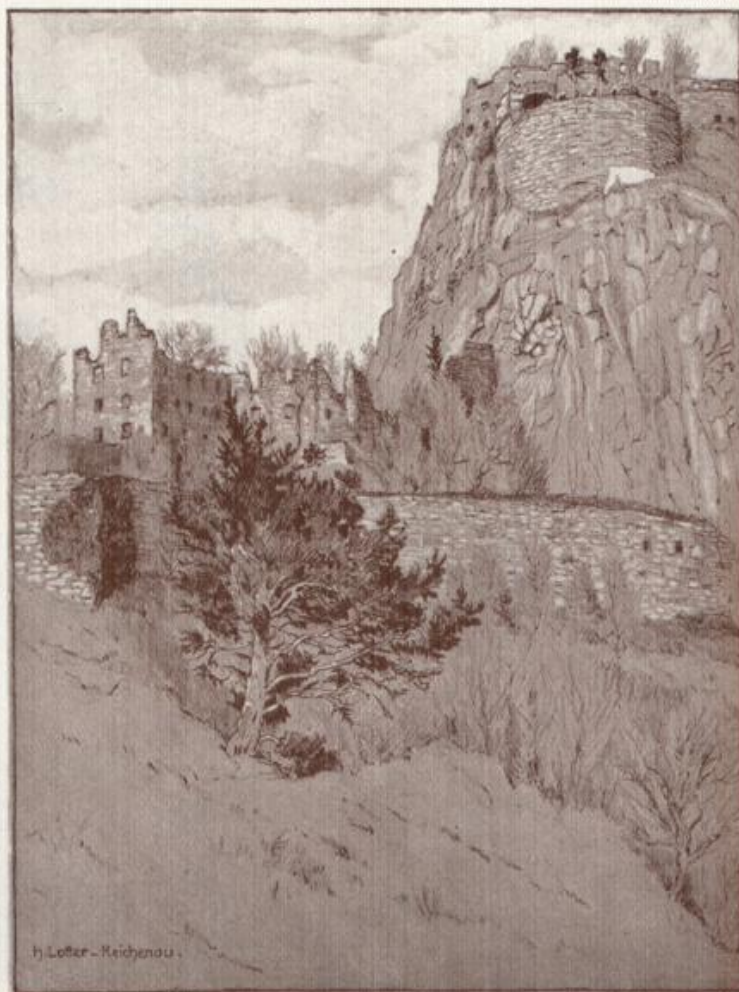
Quat. Moriz

Sonntag

17.n.Pf. Thelja Hof. 16.n.Tr.

Montag

Johann. Empf.



#### Der Hohentwiel

bei Singen ist von den sieben Vulkankegeln des Hegaus der größte und berühmteste. Die großartige Ruine Twiel erzählt uns ihre Frühgeschichte aus der Zeit der alemannischen Herzöge, durch Schöffels unsterbliche Dichtung (Ekkehard) verherrlicht, von fünf schweren Belagerungen im Dreißigjährigen Krieg und dem endlichen Untergang der gewaltigen Festung. Im Sommer vielbesuchte Festspiele. Unvergleichliche Aussicht auf Schwarzwald, Bodensee und Alpen.

Nach einer Originalzeichnung von H. Lotter in Reichenau.

**Badischer Kalender**

Herausg.: Bad. Verkehrsverband, Karlsruhe / Verlag: Karl Schmitt, Heidelberg / Druck: C. A. Wagner Buchdruckerei A.G., Freiburg i. B.

1928

★ September ★

30 Tage

25

Dienstag

Kleophas

26

Mittwoch

Cyprianus

27

Donnerstag

Kosmas, Damian



#### Das reizvolle Ettlingen.

Ein Dolmenstein am Rathaus bezeugt die Herkunft dieser Siedelung aus altömischen Tagen. Heute ist Ettlingen, anmutig im Albtaie gelegen, eine regsame Amtsstadt von annähernd 10.000 Seelen, die lebhafteste Föhlung mit der nahen Landeshauptstadt, mit dieser durch eine elektrische Bahn verbunden, und mit dem umgebenden Schwarzwalde unterhält.

**Badischer Kalender** Herausg.: Bad. Verkehrsverband, Karlsruhe / Verlag: Karl Schmitt, Heidelberg / Druck: C. A. Wagner Buchdruckerei A.G., Freiburg i. B.

1928

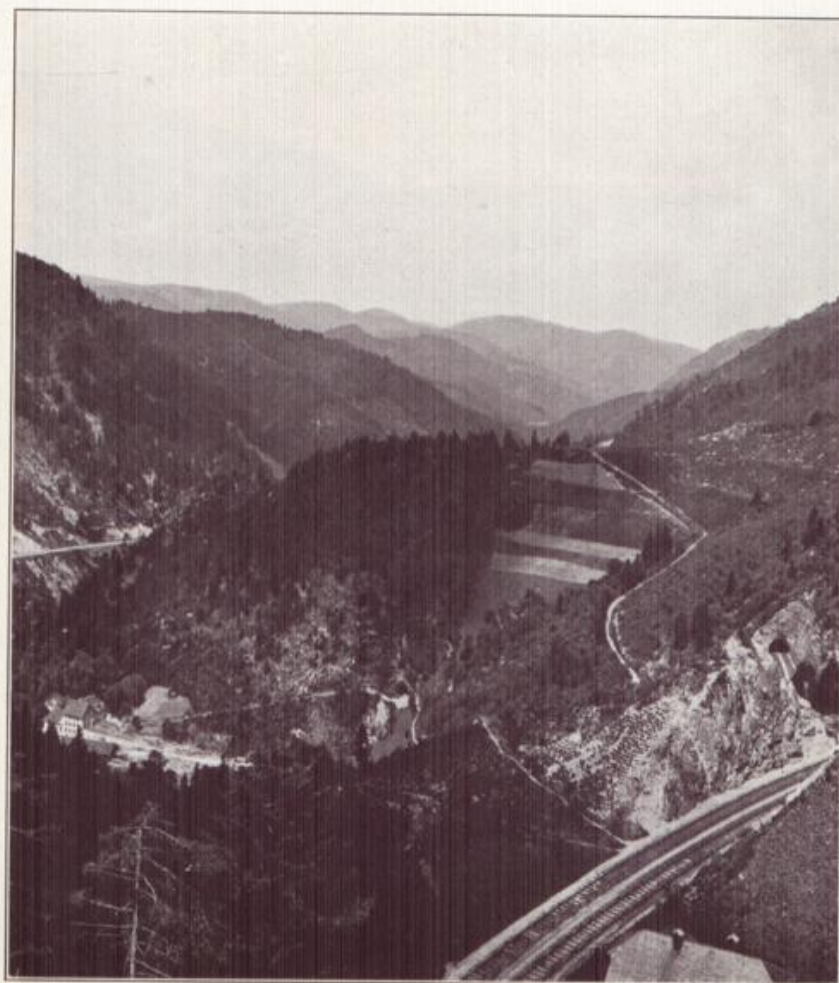
\* September \*

30 Tage

28

29

30

Freitag  
WenzeslausSamstag  
MichaelsSonntag  
18. n. Pf. Hier. Cented. 17. n. Tr.

### Die Schwarzwaldbahn

ist und bleibt die technisch großartigste und die landschaftlich schönste Gebirgsbahn Deutschlands. Ein Meisterwerk des Bahnbaus ist die Entwicklung der Bahnlinie unterhalb und oberhalb von Triberg.

Aus dem fotogr. Wettbewerb des Bad. Verkehrsverbandes.

Aufnahme: Dr.-Ing. Courtin in Karlsruhe.

**Badischer Kalender**

Herausg.: Bad. Verkehrsverband, Karlsruhe / Verlag: Karl Schmitt, Heidelberg / Druck: C. A. Wagner Buchdruckerei A. G., Freiburg i. B.