

# **Badische Landesbibliothek Karlsruhe**

**Digitale Sammlung der Badischen Landesbibliothek Karlsruhe**

Juni

[urn:nbn:de:bsz:31-252480](https://nbn-resolving.org/urn:nbn:de:bsz:31-252480)

1928

★ Juni ★

30 Tage

1

Freitag

Quat. + Juventius Nifomed.

2

Samstag

Quat. Erasmus Marcellinus

3

Sonntag

Dreifalt. J. Klot. Eras. Trin.



**Die Eröffnung der Dreiseenbahn,**

die den Titisee mit dem Schluchsee verbindet und den Feldberg und St. Blasien dem Verkehr erst richtig erschlossen hat, zeigte ein Aufgebot von Hunderten von „Crachien-Mädle“, die den Festakt bunt belebten.

**Badischer Kalender** Herausg.: Bad. Verkehrsverband, Karlsruhe / Verlag: Karl Schmitt, Heidelberg / Druck: C. A. Wagner Buchdruckerei A.G., Freiburg i. B.

1928

★ Juni ★

30 Tage

4

Montag

Quirinus

Carpasus

5

Dienstag

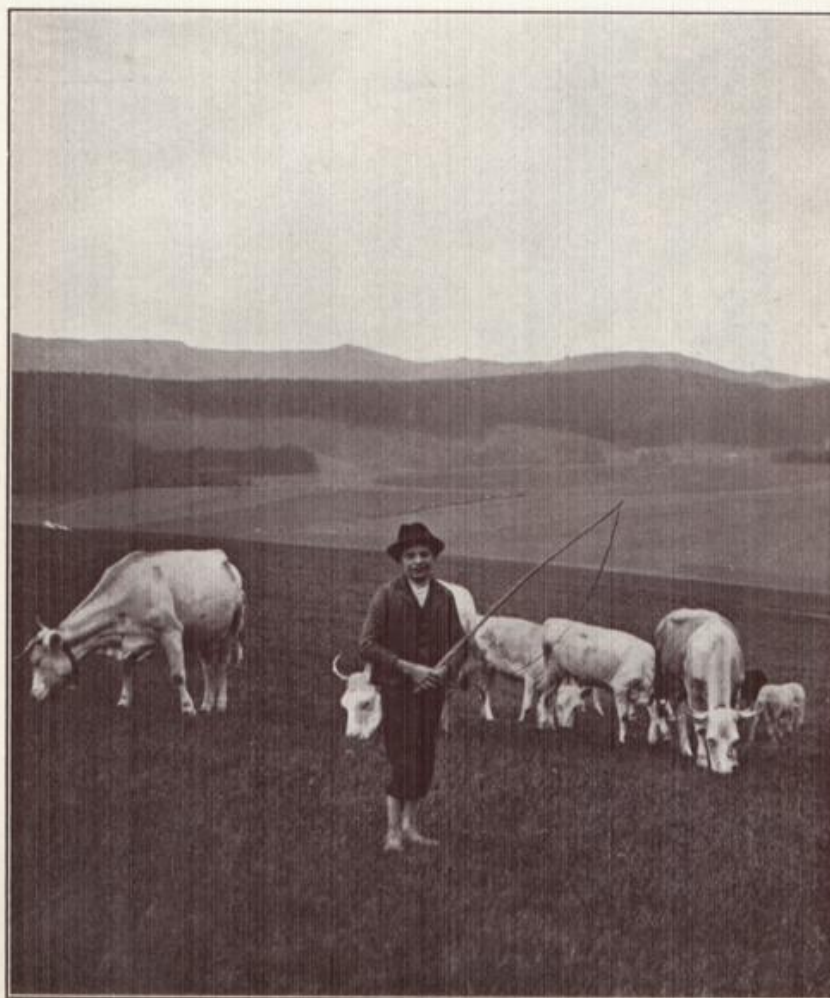
Bonifatius

6

Mittwoch

Norbert

Benignus



**Auf einsamen Schwarzwaldhöhen.**

Wo im Winter auf breitem Bergrücken der Skiläufer seine Spur im weißen Felde zieht, erfreut im Sommer munteres Herdengeläut den einsamen Wandersmann.

Aus dem photogr. Wettbewerb des Bad. Verkehrsverbandes. Aufnahme: Hermann Messmer in Köln a. Rh.

**Badischer Kalender** Herausg.: Bad. Verkehrsverband, Karlsruhe / Verlag: Karl Schmitt, Heidelberg / Druck: C. A. Wagner Buchdruckerei A. G., Freiburg i. O.



1928

★ Juni ★

30 Tage

7

Donnerstag

Frontleichnam      Lukretia

8

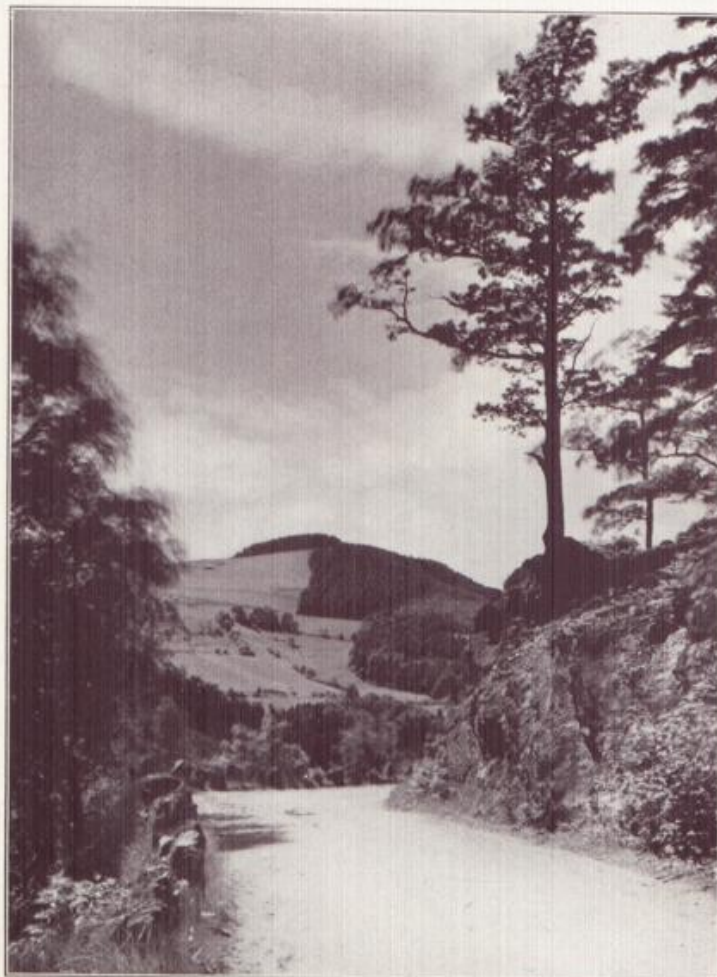
Freitag

Medardus

9

Samstag

primus



#### Don Nürburg nach Freiburg.

Unter dieser Parole hat sich der Allgemeine Deutsche Automobilclub (A. D. A. C.) eine Sportattraktion von internationalem Rufe geschaffen. Nach den Veranstaltungen auf der Rennbahn des Nürburgringens in der Eifel sind die Schwarzwald-Welordtage auf der Flachrennstrecke bei Rimsingen und auf der Schauinslandstraße (Kilometerford und Bergford) der Höhepunkt des deutschen Automobilsports. Die Freiburger Rennen finden jeweils im August und 8 Tage vor dem Klausenpaß-Wettbewerb statt. Unser Bild zeigt die Schauinslandstraße, eine der schönsten Gebirgsstraßen Deutschlands.

Aufn.: Dr. Abels in Freiburg i. Br.

**Badischer Kalender** Herausg.: Bad. Verkehrsverband, Karlsruhe / Verlag: Karl Schmitt, Heidelberg / Druck: C. A. Wagner Buchdruckerei A. G., Freiburg i. B.



1928

★ Juni ★

30 Tage

10

Sonntag

2. n. Pf. Margar. Gn. 1. n. Tr.

11

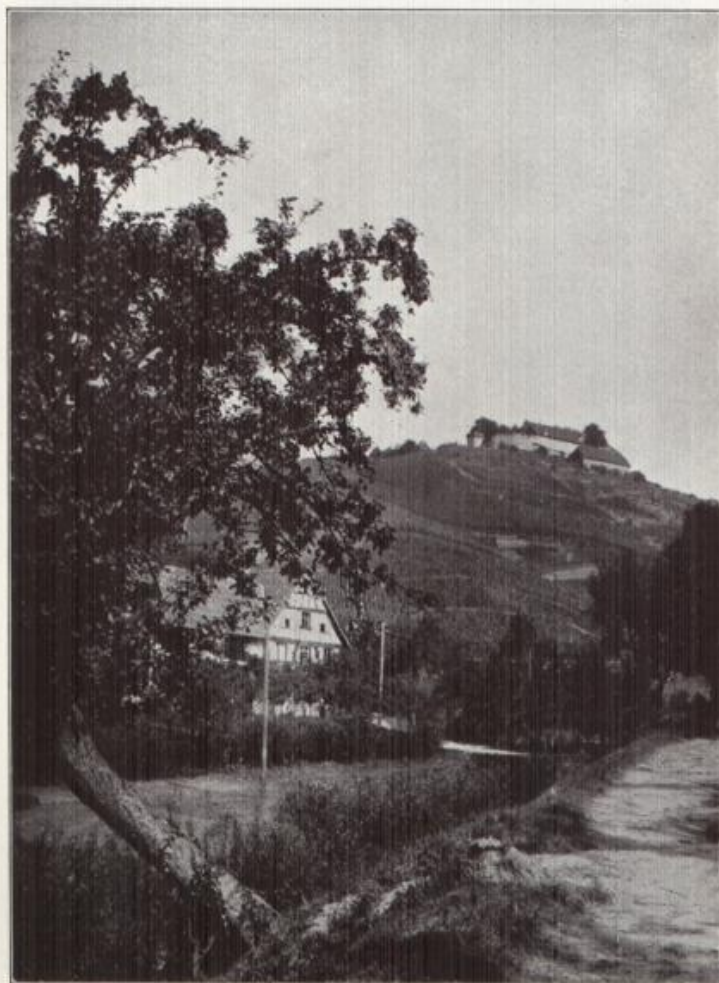
Montag

Sarnabas

12

Dienstag

Basiliides



#### Schloß Staufenberg bei Durbach

ist eine Hohenstauffische Gründung aus dem ersten Jahrhundert. An den Hängen des Schloßberges gedeiht eine der erlesensten Marken der weingefegneten Ortenau.

Aus dem photogr. Wettbewerb des Bad. Verkehrsverbandes.

Aufnahme: H. Schenkgal in Offenburg.

**Badischer Kalender** Herausg.: Bad. Verkehrsverband, Karlsruhe / Verlag: Karl Schmitt, Karlsruhe / Druck: B. Wagner, Karlsruhe



1928

\* Juni \*

30 Tage

13

14

15

Mittwoch

Donnerstag

Freitag

Anton von Padua Tobias

Basilus

Elisäus

Herz-Jesu-Fest

Vitus



#### Das Konstanzer Münster

beherrscht mit seiner feinen Silhouette das Land am Bodensee und grüßt weit in das Schwäbische Meer hinein. Ein gut Stück deutscher Geschichte hat sich zu seinen Füßen abgepielt. In Konstanz schließt Friedrich Barbarossa 1185 Frieden mit den lombardischen Städten; hier ward 1417 der tapfere Hohenzoller und Burggraf von Nürnberg mit der Mark Brandenburg belohnt. Das Konstanzer Konzil (1414—1418) wirft seinen Glanz und Schatten, den Widerschein seiner Scheiterhaufen weit in die europäischen Länder. 1548 verliert das „fürnehme Kleinod“ die seit 1192 zäh behauptete Reichsunmittelbarkeit und gelangt 1806 von Österreich an Baden.

**Badischer Kalender** Herausg.: Bad. Verkehrsverband, Karlsruhe / Verlag: Karl Schmitt, Heidelberg / Druck: C. A. Wagner Buchdruckerei A. G., Freiburg i. B.



1928

\* Juni \*

30 Tage

16

17

18

Samstag

Sonntag

Montag

Denno

Justina

J.n.Pf. Adolf Volkmar 2.n.Tr.

Mark. u. Marcell.

Renulf



#### Das Herz-Denkmal in Karlsruhe.

Die Karlsruher Technische Hochschule hält mit begreiflichem Stolz das Gedächtnis an den berühmten Physiker und Entdecker wach. „An dieser Stelle entdeckte Heinrich Hertz die elektrischen Wellen in den Jahren 1885—1889“ — kündet das Denkmal am Hochschulgebäude.

Aufnahme: Bauer in Karlsruhe.

**Badischer Kalender**

Herausg.: Bad. Verkehrsverband, Karlsruhe / Verlag: Karl Schmitt, Heidelberg / Druck: C. F. Wagner Buchdruckerei A.G., Freiburg i. B.



1928

★ Juni ★

30 Tage

19

Dienstag

Cerofius Protasius

20

Mittwoch

Silvester

21

Donnerstag

Aloysius Albanus



**Karlsruhe: Luftaufnahme.**

Gerade bei Städten wie Karlsruhe mit ihren strengen architektonischen Formen bietet der Luftverkehr dem modernen Reisenden Eindrücke von stärkster Eigenart.

Luftaufnahme der Badisch-Pfälzischen Lufthansa A. G. in Karlsruhe.

**Badischer Kalender** Herausg.: Bad. Verkehrsverband, Karlsruhe / Verlag: Karl Schmitt, Heidelberg / Druck: C. A. Wagner Buchdruckerei A. G., Freiburg i. B.



1928

★ Juni ★

30 Tage

22

23

24

Freitag

Samstag

Sonntag

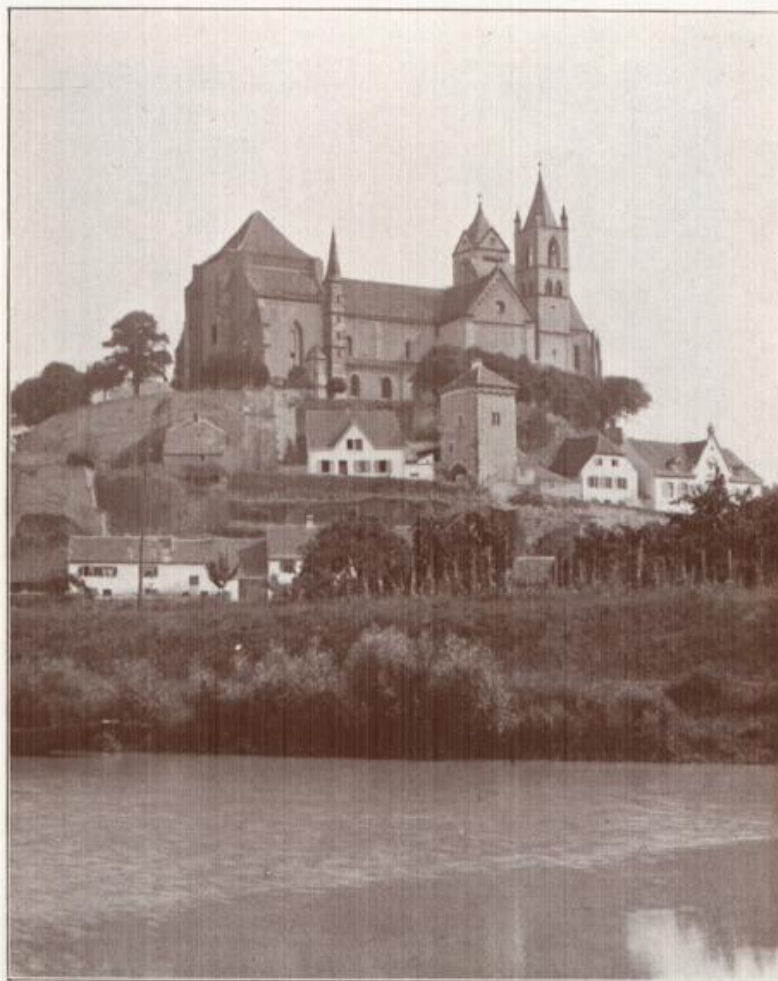
Paulinus

Achatius

Edeltrud

Basilius

4.n.Pf. Johann.d.T. 3.n.Tr.



### Das Breisacher Münster.

Breisach „Kopf und Schlüssel des alten Deutschen Reiches“. Tausendjähriger romanisch-frühgotischer Dom mit herrlichem holzgeschnitztem Hochaltar. Sagen- und legendenumwobene Rheinstadt wie Kantien, Worms und Speyer. Herrliche Lage zwischen Schwarzwald und Vogesen; Rundblick bis zum Berner Oberland und Montblanc. Festspiele auf dem historischen Münsterplatz. Von Freiburg aus bequem zu erreichen.

Aufnahme: Hauptlehrer J. Schnacher in Freiburg i. Br.

**Badischer Kalender** herausg.: Bad. Verkehrsverband, Karlsruhe / Verlag: Karl Schmitt, Heidelberg / Druck: C. F. Wagner Buchdruckerei A. G., Freiburg i. B.



1928

★ Juni ★

30 Tage

25

26

27

Montag

Dienstag

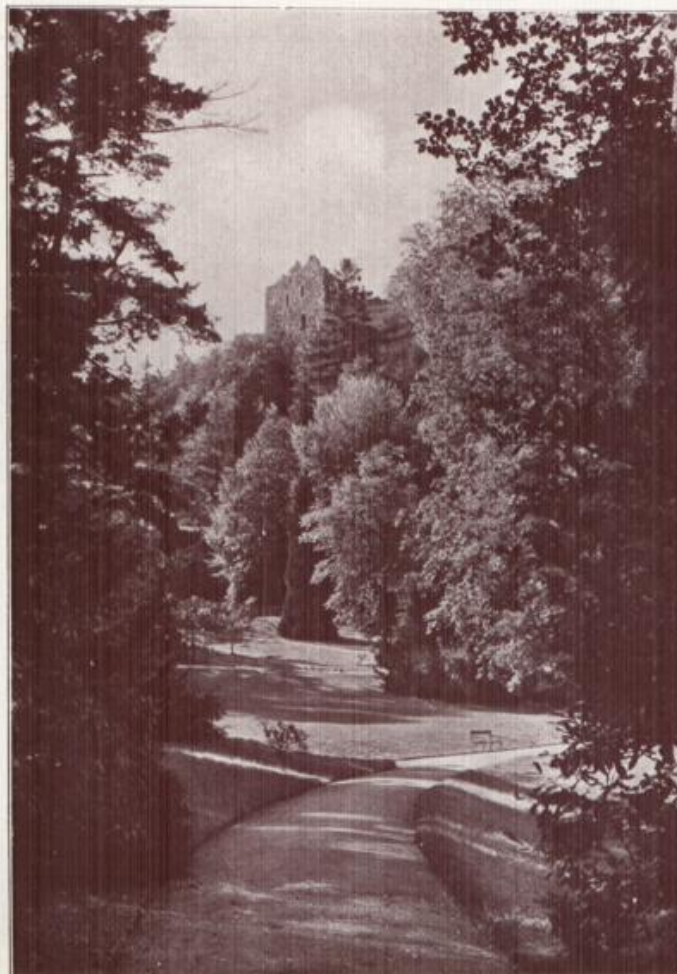
Mittwoch

Prosper

Elogius

Johann u. Paul Jeremias

LadislauS Sieben Schläfer



**Der Kurpark zu Badenweiler**

mit herrlichem Baumwuchs und seltenen subtropischen Pflanzen ist einer der schönsten Kurparks Europas.  
Aufnahme: P. Haarstick in Badenweiler.

**Badischer Kalender**

Herausg.: Bad. Verkehrsverband, Karlsruhe / Verlag: Karl Schmitt, Heidelberg / Druck: C. A. Wagner Buchdruckerei A.G., Freiburg i. B.



1928

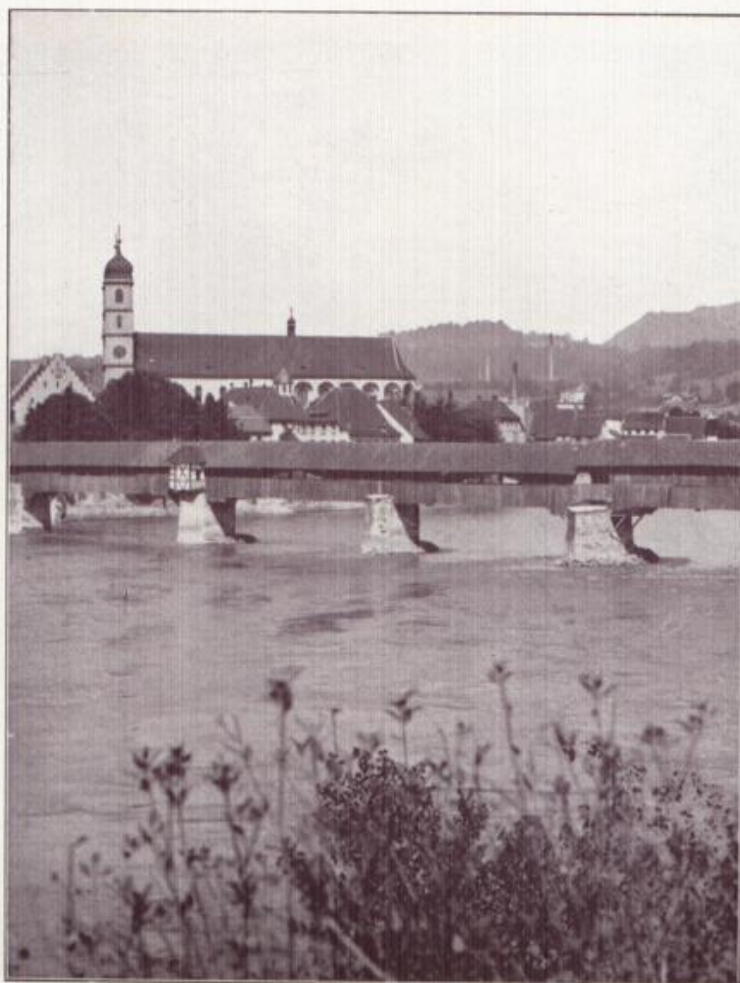
★ Juni ★

30 Tage

28

29

30

Donnerstag  
Leo II. P.Freitag  
Peter u. PaulSamstag  
Pauli Gedächtnis

#### Säckingen am Oberrhein

ist der Schauplatz von Scheffels weltberühmter Trompeter-Dichtung und übt als solche noch immer eine gewaltige Anziehung. Das reizende Rheinstädtchen wurde 522 von dem irischen Glaubensboten Fridolin gegründet, seine Reliquien werden in dem Fridolinsmünster aufbewahrt.

Aufnahme: Prof. B. v. Beck in Karlsruhe.

**Badischer Kalender**

Herausg.: Bad. Verkehrsverband, Karlsruhe / Verlag: Kari Schmitt, Heidelberg / Druck: C. A. Wagner Buchdruckerei A. G., Feilburg i. D.