

Badische Landesbibliothek Karlsruhe

Digitale Sammlung der Badischen Landesbibliothek Karlsruhe

Februar

[urn:nbn:de:bsz:31-252480](https://nbn-resolving.org/urn:nbn:de:bsz:31-252480)

1928

* Februar *

29 Tage

1

2

3

Mittwoch

Donnerstag

Freitag

Ignatius

Brigitte

Mariä Lichtm. Mariä Rein.

Dionys



Mannheim und sein Schloß

bilden eine bewundernswerte Städtebauliche Einheit. Schloß, Jesuitenkirche, Nationaltheater und Sternwarte, Kauf- und Zeughaus sind die Repräsentanten jener denkwürdigen Zeit, deren Ausgang vom Wirken eines Schiller, Dalberg und Jffland beherrscht war. Hofgarten, Kunsthalle, Herschelbad und Planetarium sind Gegenwartszeugen eines großartigen bürgerlichen Gemeinfinns, die diesen bedeutendsten Handelsplatz Südwestdeutschlands auszeichnen.

Badischer Kalender Herausg.: Bad. Verkehrsverband, Karlsruhe / Verlag: Karl Schmitt, Heidelberg / Druck: C. F. Wagner Buchdruckerei A.G., Freiburg i. B.

1928

★ Februar ★

29 Tage

4

5

6

Samstag

Sonntag

Montag

Andr. Corfinus Veronika

Septuagesimä Agatha

Dorothea



Freiburg im Breisgau.

„Die Freiburger Kathedrale ist ein wunderschönes Gebäude, groß und erhaben, echt deutsch oder vielmehr gotisch. Der wundervolle Dom ragt wie ein ehrlicher Mann über die Erbärmlichkeiten des Lebens über seine Umgebungen hervor.“

Aus dem Tagebuch eines hessischen Freiheitskämpfers 1814.

Aufnahme: Luis Gruber in Freiburg i. Br.

Badischer Kalender Herausg.: Bad. Verkehrsverband, Karlsruhe / Verlag: Karl Schmitt,

Goldshorn / Kund. K. D. Maxime Goldshorn, Karlsruhe

APRIL 1928 KARLSRUHE

VERLAG K. SCHMITT, KARLSRUHE

Preis 1.00 M.

Bestellungsformulare sind in jedem Buchhandel zu beziehen.

Bestellungsformulare sind in jedem Buchhandel zu beziehen.

Bestellungsformulare sind in jedem Buchhandel zu beziehen.

Bestellungsformulare sind in jedem Buchhandel zu beziehen.

Bestellungsformulare sind in jedem Buchhandel zu beziehen.

Bestellungsformulare sind in jedem Buchhandel zu beziehen.

Bestellungsformulare sind in jedem Buchhandel zu beziehen.

Bestellungsformulare sind in jedem Buchhandel zu beziehen.

Bestellungsformulare sind in jedem Buchhandel zu beziehen.

Bestellungsformulare sind in jedem Buchhandel zu beziehen.

Bestellungsformulare sind in jedem Buchhandel zu beziehen.

Bestellungsformulare sind in jedem Buchhandel zu beziehen.

Bestellungsformulare sind in jedem Buchhandel zu beziehen.

Bestellungsformulare sind in jedem Buchhandel zu beziehen.

Bestellungsformulare sind in jedem Buchhandel zu beziehen.

Bestellungsformulare sind in jedem Buchhandel zu beziehen.

Bestellungsformulare sind in jedem Buchhandel zu beziehen.

Bestellungsformulare sind in jedem Buchhandel zu beziehen.

Bestellungsformulare sind in jedem Buchhandel zu beziehen.

Bestellungsformulare sind in jedem Buchhandel zu beziehen.

1928

* Februar *

29 Tage

7

8

9

Dienstag

Mittwoch

Donnerstag

Romuald

Richard

Johann v. Matha Salomon

Apollonia



Schwarzwaldhaus

mit altmodischer Obstpresse. Immer und überall im ganzen Schwarzwalde bewundern wir die bodenständige Kraft und Originalität, die wahrhaft ideale Verbundenheit des Schwarzwaldhauses mit Erde und Landschaft. Aus dem fotogr. Wettbewerb des Bad. Verkehrsverbandes. Aufnahme: Arnold Sturm in Schopfheim.

Badischer Kalender Herausg.: Bad. Verkehrsverband, Karlsruhe / Verlag: Karl Schmitt, Heidelberg / Druck: C. A. Wagner Buchdruckerei A. G., Freiburg i. B.

1928

★ Februar ★

29 Tage

10

Freitag

Scholastika

11

Samstag

Desiderius

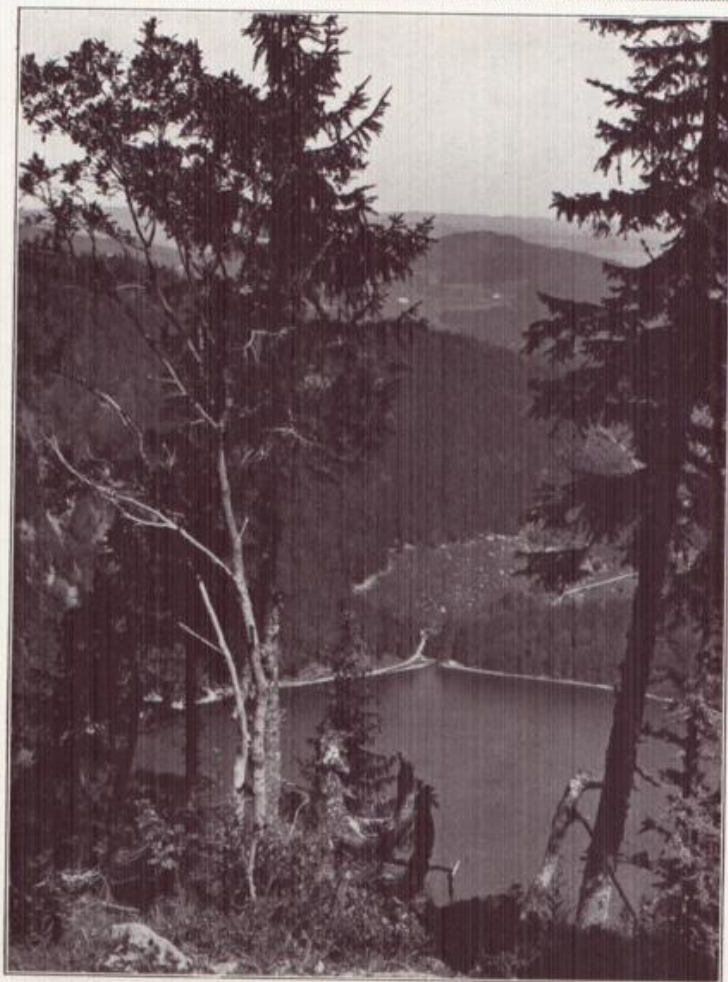
Euphrosyna

12

Sonntag

Sexagesimä

Eulalia



Der Seebuck

blickt wie ein großer, tintenschwarzer Augenstern zum Seebuck (1450 m) hinauf. Rund liegt er drunten in der Trichtertiefe, mehr als zur Hälfte von starrenden Felsabstürzen umschlossen, während ein Drittelkreis hoher, dunkler Gipfel das fehlende Einsatzstück darstellt. Er bietet weitaus das wildeste und malerischste Seebild des Schwarzwaldes. (Wilhelm Jensen.)

Aus dem fotogr. Wettbewerb des Bad. Verkehrsverbandes.

Aufnahme: A. Sauter, Feldbergerhof.

Badischer Kalender

Herausg.: Bad. Verkehrsverband, Karlsruhe / Verlag: Karl Schmitt, Heidelberg / Druck: C. H. Wagner Buchdruckerei A. G., Freiburg i. D.

1928

★ Februar ★

29 Tage

13

Montag
Benignus

14

Dienstag
Valentinus

15

Mittwoch
Faustinus

Der malerische Oberrhein.

Die Kaufenburger Stromschnellen übertreffen fastglos an großartiger und vielfältiger Schönheit den weitberühmten Rheinfall von Schaffhausen.
(Wilhelm Jensen.)

Aus dem photogr. Wettbewerb des Bad. Verkehrsverbandes. Aufnahme: Wilhelm Denzer † in Freiburg i. Br.

Badischer Kalender

Herausg.: Bad. Verkehrsverband, Karlsruhe / Verlag: Karl Schmitt, Heidelberg / Druck: C. R. Wanner Buchdruckerei A. G., Freiburg i. B.

1928

★ Februar ★

29 Tage

16

17

18

Donnerstag

Freitag

Samstag

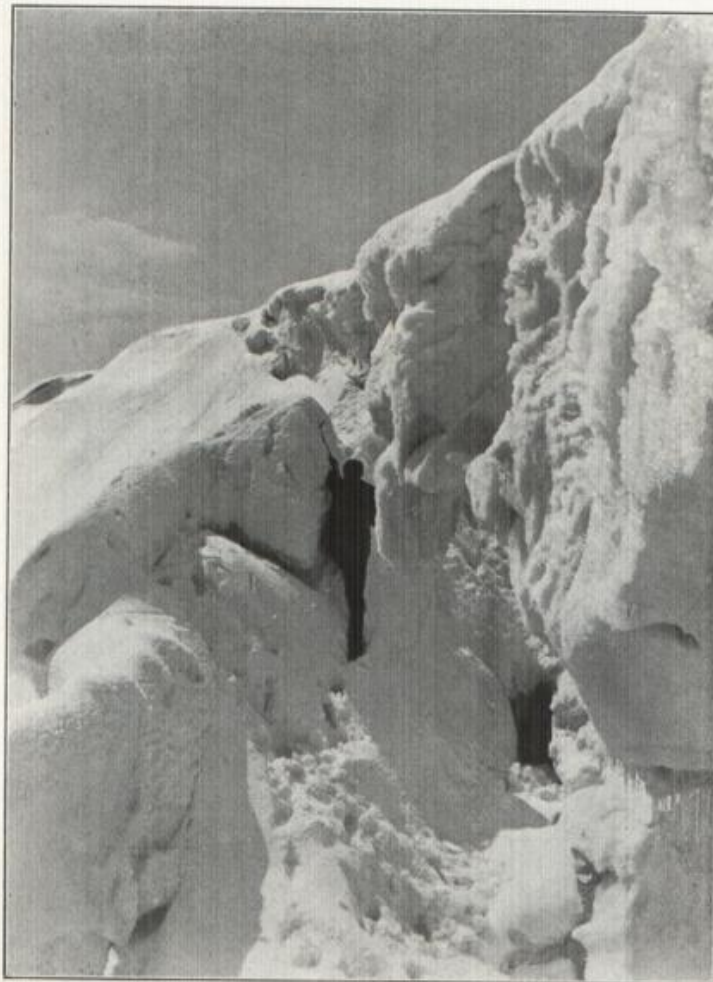
Juliana

Donatus

Konstantia

Simeon

Konordia



Feldberg-Winter.

Von Weihnachten bis April ist Hochsaison auf dem Feldberg, dem Wintersportplatz von europäischem Ruf. Die Schneemassen der Seebuckwädicke gestatten Ski- und Kletterpartien von alpinem Reiz.

Aus dem fotogr. Wettbewerb des Bad. Verkehrsverbandes.

Aufnahme: Oskar Mayer, Feldbergerhof.

Badischer Kalender Herausg.: Bad. Verkehrsverband, Karlsruhe / Verlag: Karl Schmitt, Heidelberg / Druck: C. A. Wagner Buchdruckerei A.G., Freiburg i. B.

1928

★ Februar ★

29 Tage

19

20

21

Sonntag

Montag

Dienstag

Cabinus

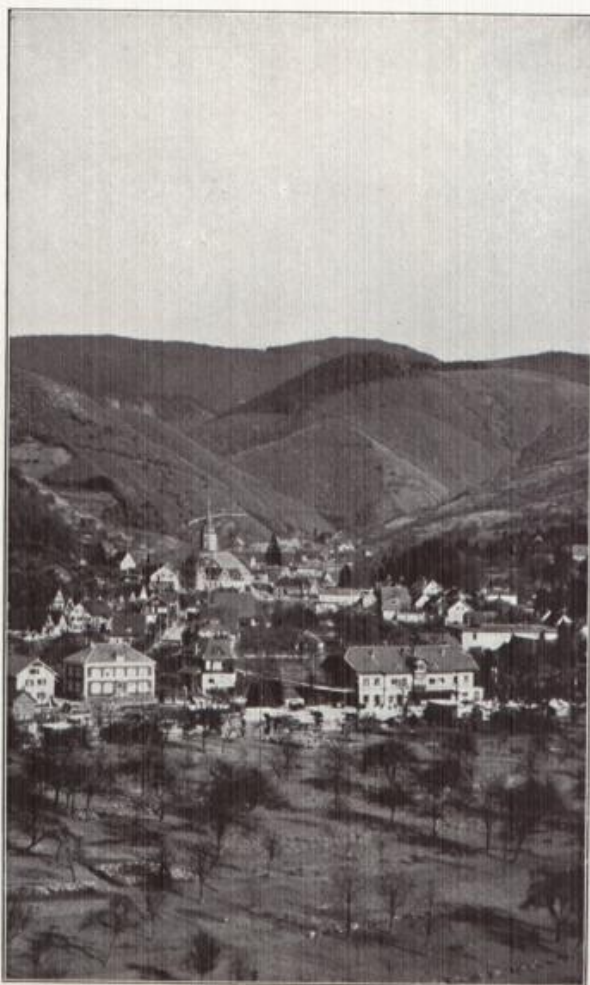
Eufanna

Eleutherius

Eucherius

Fastnacht

Eleonora



Oppenau im Rendthal.

Das freundliche Schwarzwaldstädtchen am Fuße des Kniebis ist eine der Haupteingangspforten zum schönsten Teile des nördlichen Schwarzwaldes. Die bekannten Badeorte Griesbach, Peterstal, Freiertsbach, Antogast, die „Zusflucht“ und die berühmten Wasserfälle von Allerheiligen besucht man am besten über Oppenau.

Badischer Kalender

herausg.: Bad. Verkehrsverband, Karlsruhe / Verlag: Karl Schmitt,

1928

★ Februar ★

29 Tage

22 23 24 25

Mittwoch

Aschermittw. Petr. Euf.

Donnerstag

Petrus Dam. Serenus

Freitag

Erntedankfest

Samstag

Matthias



Endingen am Kaiserstuhl,

ein entzückendes Städtchen an den Vulkanbergen des Oberrheins, uralt, gastlich, weinstroh, ist immer ein genußreiches Ziel froher Wanderfahrt zu Fuß oder im Motorwagen.

Aufnahme: Franz Huysser in Merzhausen bei Freiburg i. Br.

Badischer Kalender

Herausg.: Bad. Verkehrsverband, Karlsruhe / Verlag: Karl Schmitt, Heidelberg / Druck: C. F. Wagner Buchdruckerei A.G., Freiburg i. B.

1928

★ Februar ★

29 Tage

26 27 28 29

Sonntag

1. Inoc. Walb. Viktorin.

Montag

Alexander Nestor

Dienstag

Leander

Mittwoch

Quat. Romanus Justus



Der Schluchsee

ist nicht nur einer der größten und schönsten Seen, sondern mit dem gleichnamigen Orte auch einer der beliebtesten Kurgebiete des Schwarzwaldes. Als Endpunkt der neuen, an landschaftlichen Reizen unübertroffenen „Reisebahn“ ist Schluchsee heute an den großen Verkehr angeschlossen und erfreut sich einer stetig wachsenden Besucherzahl.

Aufnahme: Franz Huysser in Merzhäusen bei Freiburg i. Br.

Badischer Kalender

Herausg.: Bad. Verkehrsverband, Karlsruhe / Verlag: Karl Schmitt, Heidelberg / Druck: G. A. Maasner Buchdruckerei & Verlagsb. G.