

Badische Landesbibliothek Karlsruhe

Digitale Sammlung der Badischen Landesbibliothek Karlsruhe

Januar

[urn:nbn:de:bsz:31-252480](https://nbn-resolving.org/urn:nbn:de:bsz:31-252480)

1928

★ Januar ★

31 Tage

1

Sonntag

Neujahr

2

Montag

Nam.-Jesu-Fest. Abel, Seth

3

Dienstag

Genoveva Enoch



Glüdauf zum neuen Jahre!

Der Schneeschuh ist im Schwarzwald nicht nur das beliebte Sportgerät, er ist auch ein unentbehrliches Verkehrsmittel geworden. Der Landjäger und Bieftträger bedienen sich seiner ebenso gut wie der Christliche auf ihren Dienstgängen. Die Schuljugend vor allem weiß das Angenehme mit dem Nützlichen zu verbinden, und überall klingt einem das muntere „Ski Heil!“ entgegen.

Aus dem photogr. Wettbewerb des Bad. Verkehrsverbandes.

Aufnahme: Arnold Sturm in Schopfheim.

Badischer Kalender

Herausg.: Bad. Verkehrsverband, Karlsruhe / Verlag: Karl Schmitt, Heidelberg / Druck: C. A. Wagner Buchdruckerei A. G., Freiburg i. A.

1928

★ Januar ★

31 Tage

4

5

6

Mittwoch

Donnerstag

Freitag

Titus Methusalem

Telesphorus Eimeon

Heil. J. Kön. Epiph.



Der Triberger Wintersport

mit seinen weiten Schneefeldern und der musterergültigen Bobbahn übt in Verbindung mit dem unterhaltlichen Kautbetrieb und der vorzüglichen Hotel-Unterkunft seine alte Anziehung aus. Wenn man in der internationalen Sportswelt vom Winter im Schwarzwald redet, wird immer Triberg mit in erster Linie genannt.

Aufnahme: G. Carle in Triberg.

Badischer Kalender. Herausg.: Bad. Verkehrsverband, Karlsruhe / Verlag: Karl Schmitt, Karlsruhe. Druck: E. Neumann, Neudamm. 7. 8. - 1928. 1. 1.

1928

★ Januar ★

31 Tage

7

Samstag

Lucian

8

Sonntag

Julian

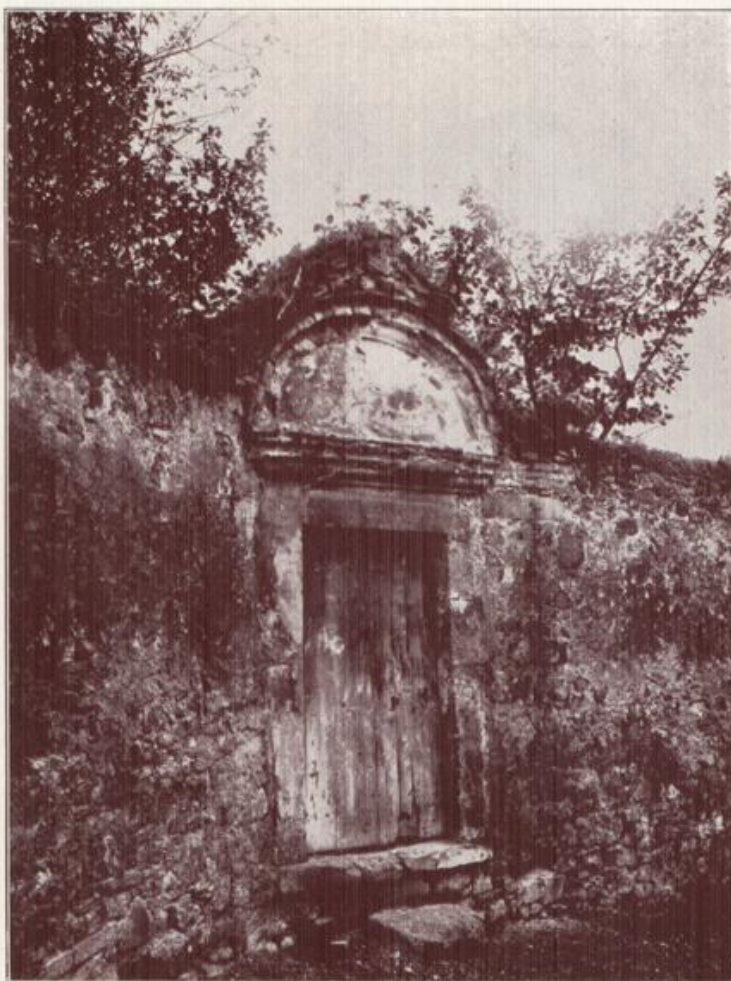
I. n. Ep. Severinus Erhard

9

Montag

Julian

Seatus



Ein Toridyll aus Alt-Breisach am Rhein.

Ein Traum aus Deutschlands Vergangenheit ist ein Rundgang durch das Rheinstädtchen Breisach, einst wie heute „des Deutschen Reiches Schlüssel“ am Oberrhein.

Aufnahme: Franz Huysser in Merzhausen bei Freiburg i. Br.

Badischer Kalender

Herausg.: Bad. Verkehrsverband, Karlsruhe / Verlag: Karl Schmitt,
Gaisathaus / Druck: C. F. W. Braun, Buchdruckerei & B. Verlagsanstalt

1928

* Januar *

31 Tage

10

Dienstag

Agathon Paulus Einsiedler

11

Mittwoch

Hygin

12

Donnerstag

Arctadius Reinhold



Das malerische Meersburg,

das trutzige alte Felsenfest mit Burg und Bischofschloß, mit Türmen, Toren, Zinnen und Gräben schafft am Bodensee eine Küstenstaffage von italienischer Kraft und Fülle. Der gewaltige Bodensee und die schneebedeckten Alpenpartien umrahmen das grandiose Bild. In Meersburg lebte und liegt begraben Deutschlands größte Dichterin Annette von Droste-Hülshoff.

Aufnahme: E. Kresse in Hinterzarten.

Badischer Kalender

Herausg.: Bad. Verkehrsverband, Karlsruhe / Verlag: Karl Schmitt, Heidelberg / Druck: C. A. Wagner Buchdruckerei A. G., Freiburg i. B.

1928

★ Januar ★

31 Tage

13

Freitag

Gottfried Hilarius

14

Samstag

Felix

15

Sonntag

2. n. Ep. Maurus



Seldberg-Titisee.

Ein Blickbild von europäischer Berühmtheit erschließt der Seldberg, der König unserer Schwarzwaldberge. Wenn auch vom mächtigen Gebirgsmassiv des Seldbergs nach allen Richtungen der Windrose ausblickreiche Wege führen, so ist und bleibt der schönste und bequemste Aufstieg von Titisee durch das Varental. Durch die Dreiseenbahn wurde das Seldberggebiet für den Sommer- und Winterverkehr mit der höchsten deutschen Reichsbahnstation „Seldberg-Varental“ glänzend erschlossen.

Badischer Kalender Herausg.: Bad. Verkehrsverband, Karlsruhe / Verlag: Karl Schmitt, Heidelberg / Druck: C. A. Wagner Buchdruckerei A.G., Freiburg i. B.

1928

★ Januar ★

31 Tage

16

Montag

Marcellus

17

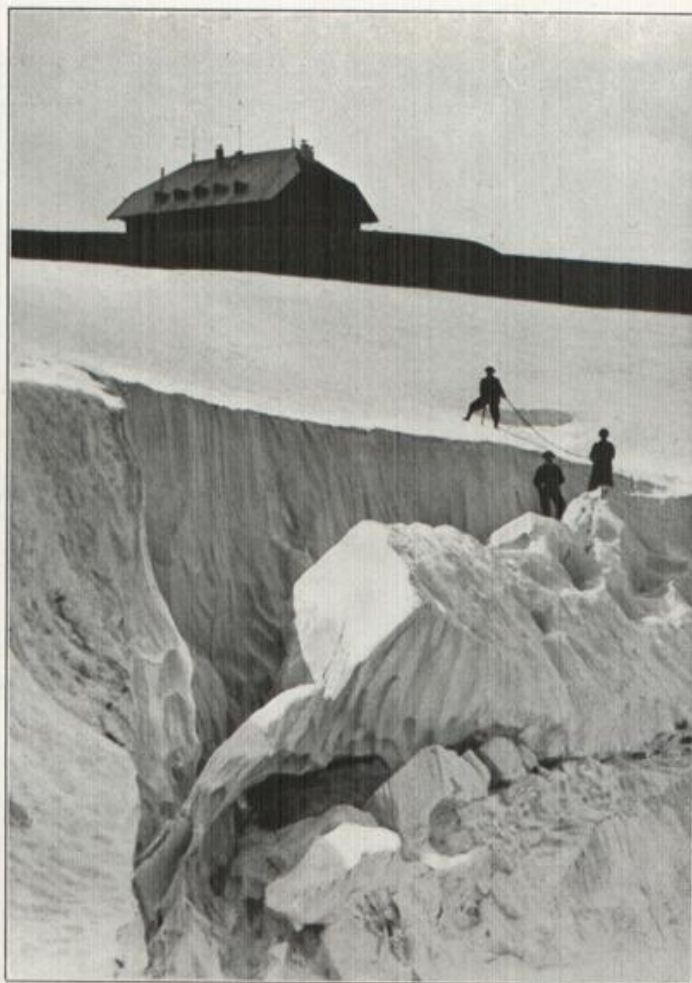
Dienstag

Antonius

18

Mittwoch

Petri Stuhl. z. R. Prisca



Der Feldberg im Frühling.

Wenn unten in der Aebene die Wärme längst vorüber ist und am Kaiserstuhl die frühesten der Reife entgegengehen, tobt auf den Rücken und Kuppen des alten Feldberg der erbitterte Stellungskrieg der jungen Sommerjonne mit den mächtigen Schneemassen des alten Winters; unwirsch und verbissen räut dieser das Feld, um nun für herrliche Sommermonate die Herrschaft an die Wanderscharen und die Weidheerden mit ihrem Glockengebimmel abzutreten.

Aus dem photogr. Wettbewerb des Bad. Verkehrsverbandes. Aufnahme: Wilhelm Denzer † in Freiburg i. Br.

Badischer Kalender Herausg.: Bad. Verkehrsverband, Karlsruhe / Verlag: Karl Schmitt, Heidelberg / Druck: C. A. Wagner Buchdruckerei A. G., Freiburg i. B.

1928

★ Januar ★

31 Tage

19

20

21

Donnerstag

Ranut

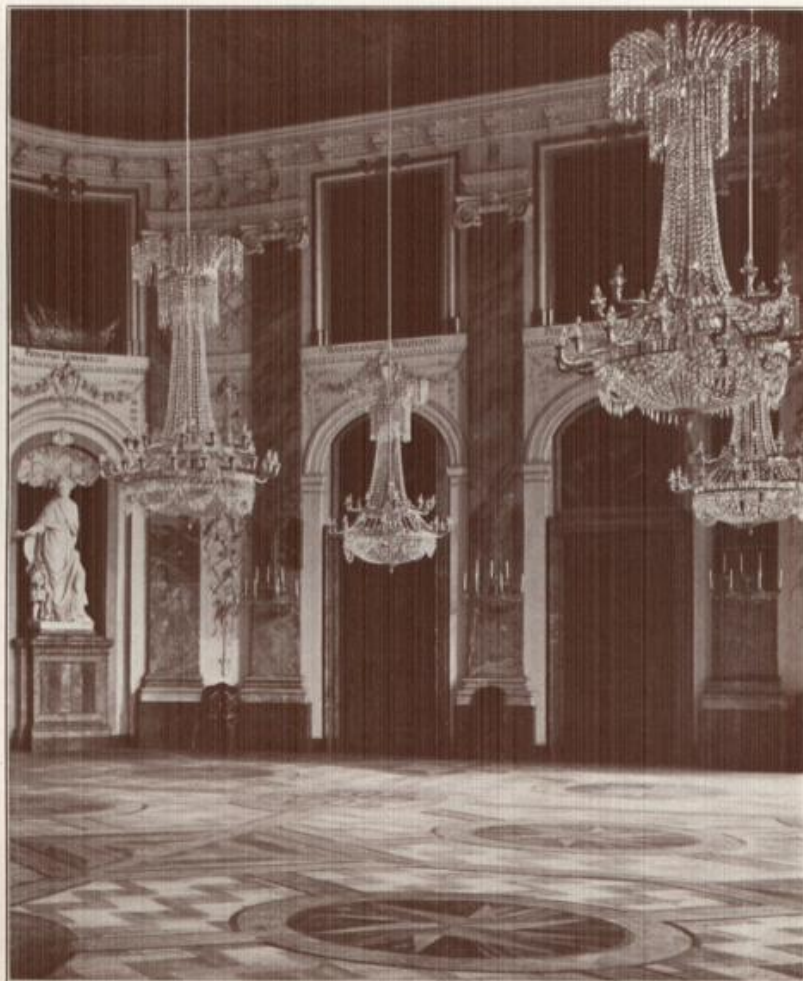
Eara

Freitag

Fabian, Sebastian

Samstag

Agnes



Das Mannheimer Schloß

ist eine der schönsten und wertvollsten Schloßanlagen unseres Kontinentes und gleichzeitig ein glänzendes Beispiel für die Prachtliebe der pfälzischen Kurfürsten. Heute ein prachtvoller Rahmen für das lebenswerte Mannheimer Schloßmuseum. Der Rittersaal steht auch heute wieder Veranstaltungen künstlerischer und festlicher Art.

Badischer Kalender Herausg.: Bad. Verkehrsverband, Karlsruhe / Verlag: Karl Schmitt, Heidelberg / Druck: E. A. Wagner Buchdruckerei A.G., Freiburg i. B.

1928

★ Januar ★

31 Tage

22

23

24

Sonntag

Montag

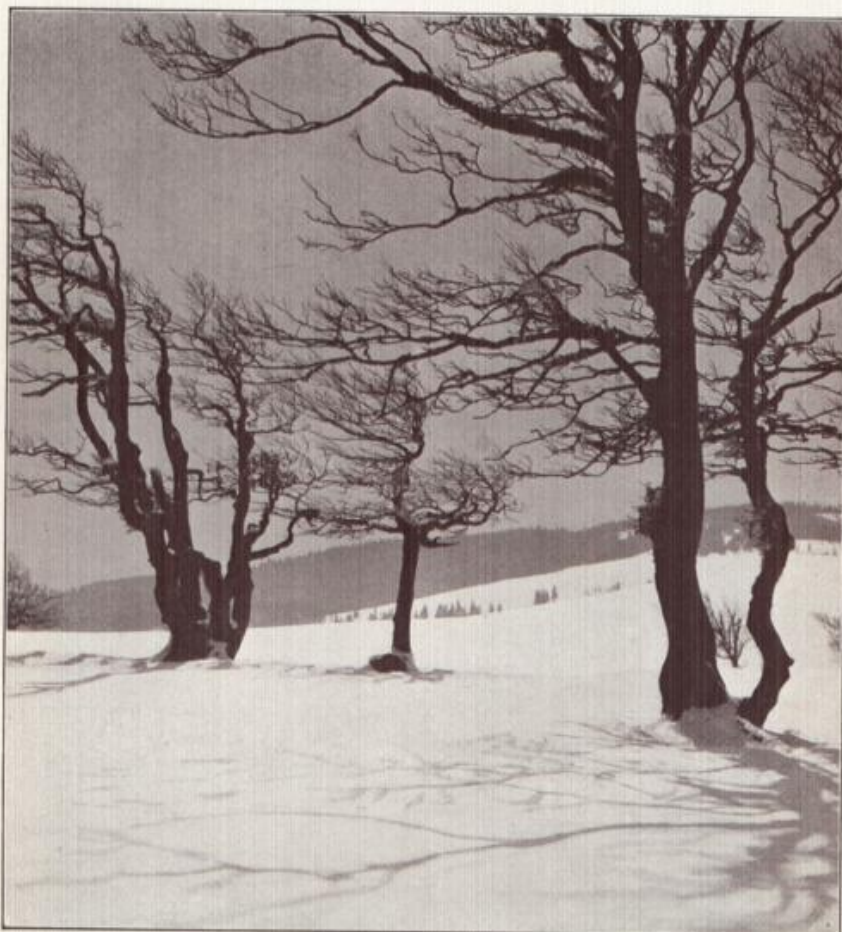
Dienstag

S. n. Ep.

Vincentius

Emerentiana

Timotheus



Freiburg-Schauinsland.

Der Schauinsland ist mit seiner majestätischen Höhe von 1286 Metern der höchste Punkt der freiburger Gemarkung und erschließt einen Rundblick von passender Wucht und Größe. Die knorrigen, windgescherten Wetterbuchen schaffen Bilder von jener „bewegten Ruhe“, die in der Landschaftsmalerei so sehr geschätzt wird.

Aus dem photogr. Wettbewerb des Bad. Verkehrsverbandes.

Aufnahme: K. Siebold in Lörrach.

Badischer Kalender Herausg.: Bad. Verkehrsverband, Karlsruhe / Verlag: Karl Schmitt, Heidelberg / Druck: C. A. Wagner Buchdruckerei A. G., Freiburg i. B.

1928

★ Januar ★

31 Tage

25

26

27

Mittwoch
Pauli BekehrungDonnerstag
PolykarpFreitag
Joh. Eusebius

Bad Peterstal,

das vielbesuchte Mineralbad im nördlichen Schwarzwald, ist durch den Ausbau der Renchtalbahn im Jahr 1926 dem modernen Verkehr neu erschlossen worden.

Badischer Kalender

Herausg.: Bad. Verkehrsverband, Karlsruhe / Verlag: Kari Schmitt,
Heidelberg / Druck: C. A. Wagner Buchdruckerei A.-G., Freiburg i. B.

1928	★ Januar ★		31 Tage
28	29	30	31
Samstag	Sonntag	Montag	Dienstag
Karl d. Gr.	Karl s. n. Ep. Franz v. S. Valer.	Martina Adelgund	Petrus Nolas. Vigilius



Die Hornisgrinde

ist mit 1166 Meter der höchste Berg des nördlichen Schwarzwaldes. Vom neuen Aussichtsturm des Schwarzwaldvereins hat man eine umfassende Rundschau über die Rheinebene mit Straßburg und den Vogesen, zur Hardt und zum Taunus, im Osten zur Schwäbischen Alb mit dem Hohenzollern. Bei klarer Luft schließt im Süden die feinschimmernde Alpenkette den Horizont.

Badischer Kalender Herausg.: Bad. Verkehrsverband, Karlsruhe / Verlag: Karl Schmitt, Heidelberg / Druck: C. A. Waaner Buchdruckerei A. G. Freiburg i. B.