

Badische Landesbibliothek Karlsruhe

Digitale Sammlung der Badischen Landesbibliothek Karlsruhe

Juni

[urn:nbn:de:bsz:31-252469](https://nbn-resolving.org/urn:nbn:de:bsz:31-252469)

1926

★ Juni ★

30 Tage

1

2

3

Dienstag

Mittwoch

Donnerstag

Juventius

Nikomedes

Erasmus

Marcellinus

Fronleichnam

Erasmus



Ein Passions-Kreuz im Elztale

Aus dem photogr. Wettbewerb des Bad. Verkehrsverbandes.

Aufnahme: Baurat K. Siebold, Lörrach.

Badischer Kalender

Herausg.: Bad. Verkehrsverband, Karlsruhe / Verlag: Karl Schmitt, Heidelberg / Druck: C. A. Wagner Buchdruckerei A. G., Freiburg i. B.

1926

★ Juni ★

30 Tage

4

Freitag

Quirinus

Carpasius

5

Samstag

Bonifatius

6

Sonntag

2. n. Pf. Robert 1. n. Er. Gen.



Das Schwabentor zu Freiburg i. B.

Aufnahme: G. Rübcke, Freiburg i. B.

Badischer Kalender

Herausg.: Bad. Verkehrsverband, Karlsruhe / Verlag: Karl Schmitt,
Heidelberg / Druck: E. A. Wagner Buchdruckerei A. G., Freiburg i. B.

1926

★ Juni ★

30 Tage

7

Montag

Robert

Zufretia

8

Dienstag

Medardus

9

Mittwoch

Primus



Das Heimatmuseum zu Triberg, Prachtstück eines alten Fachwerbbaues

Aufnahme: G. Carle, Triberg.

Badischer Kalender Herausg.: Bad. Verkehrsverband, Karlsruhe / Verlag: Karl Schmitt, Heidelberg / Druck: C. A. Wagner Buchdruckerei A. G., Freiburg i. B.

1926

★ Juni ★

30 Tage

10

Donnerstag
Margareta Onuphrius

11

Freitag
Herz-Jesu-Fest Barnabas

12

Samstag
Baslides



Tempel der Minerva im Schwefinger Schloßpark

Aufnahme: Meyer-Allstädt, Heidelberg.

Badischer Kalender

Herausg.: Bad. Verkehrsverband, Karlsruhe / Verlag: Karl Schmitt, Heidelberg / Druck: C. A. Wagner Buchdruckerei A. G., Freiburg i. B.

1926

★ Juni ★

30 Tage

13

Sonntag

3. n. Pf. Ant. v. p. 2. n. Tr. Tob.

14

Montag

Basilius

15

Dienstag

Vitus



Auf des Feldbergs Höhen, Belchenbild

Aus dem fotogr. Wettbewerb des Bad. Verkehrsverbandes.

Aufnahme: v. Frankenberg, Mannheim.

Badischer Kalender Herausg.: Bad. Verkehrsverband, Karlsruhe / Verlag: Karl Schmitt, Heidelberg / Druck: C. A. Wagner Buchdruckerei A. G., Freiburg i. B.

1926

★ Juni ★

30 Tage

16

17

18

Mittwoch

Donnerstag

Freitag

Benno

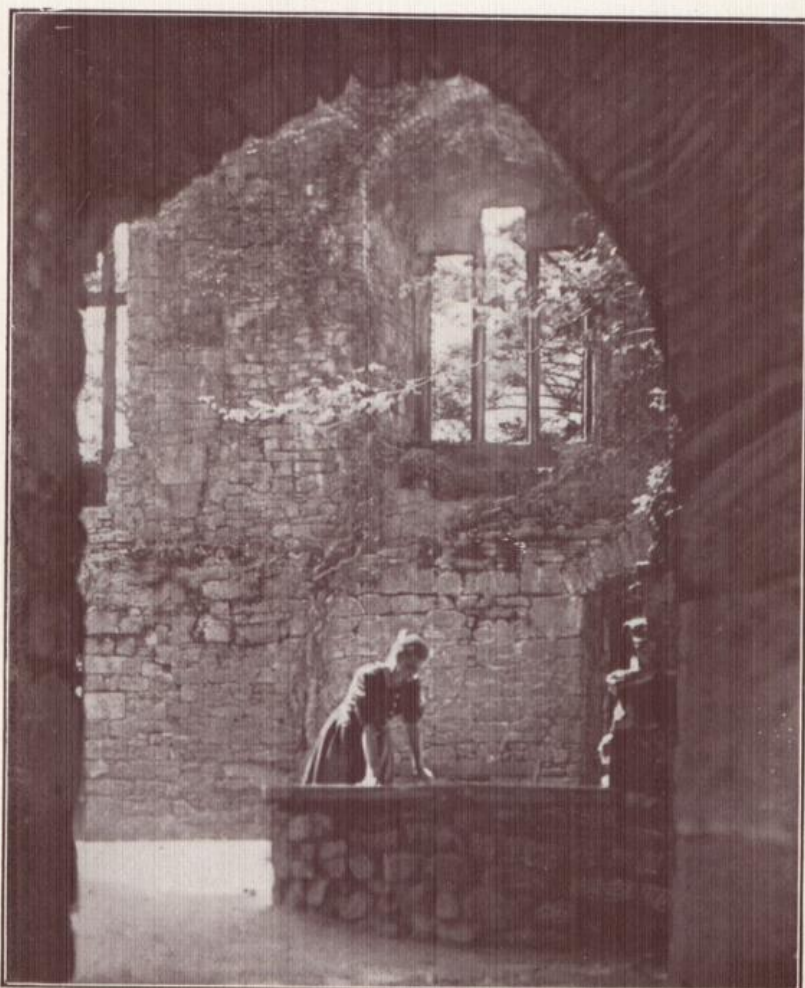
Justina

Adolf

Volkmar

Marf. u. Marcell.

Arnulf



Ein Märchenbild aus dem Alten Schloß bei Baden=Baden

Aus dem fotogr. Wettbewerb des Bad. Verkehrsverbandes.

Aufnahme: J. Österle, Offenburg.

Badischer Kalender Herausg.: Bad. Verkehrsverband, Karlsruhe / Verlag: Karl Schmitt, Heidelberg / Druck: C. A. Wagner Buchdruckerei A. G., Freiburg i. B.

1926

★ Juni ★

30 Tage

19

20

21

Samstag

Sonntag

Montag

Servafius, Protafius

4. n. Pf. Silber. 3. n. Tr.

Aloystus

Albanus



Die „Flora“ im prächtigen Karlsruher Stadtgarten

Badischer Kalender Herausg.: Bad. Verkehrsverband, Karlsruhe / Verlag: Karl Schmitt,
Heidelberg / Druck: C. A. Wagner Buchdruckerei A.G., Freiburg i. B.

1926

★ Juni ★

30 Tage

22

23

24

Dienstag

Paulinus

Mittwoch

Achatius

Edeltrud

Basilus

Donnerstag

Johannes der Täufer



Aus dem malerischen Frankenlande: Tauberbischofsheim

Aufnahme: A. Meyer-Ailstädt, Heidelberg.

Badischer Kalender Herausg.: Bad. Verkehrsverband, Karlsruhe / Verlag: Karl Schmitt, Heidelberg / Druck: C. A. Wagner Buchdruckerei A. G., Freiburg i. B.

1926

★ Juni ★

30 Tage

25

26

27

Freitag

Samstag

Sonntag

Prosper

Elogius

Johann u. Paul

Jeremias

S.n.Pf. Lad. 4.n.Tr. S. & Hl.



Im altertümlichen Stadtgarten zu Überlingen

Aus dem photogr. Wettbewerb des Bad. Verkehrsverbandes.

Aufnahme: Frau Münter, Überlingen.

Badischer Kalender Herausg.: Bad. Verkehrsverband, Karlsruhe / Verlag: Karl Schmitt, Heidelberg / Druck: C. A. Wagner Buchdruckerei A. G., Freiburg i. B.

1926

★ Juni ★

30 Tage

28

Montag

Leo II.

29

Dienstag

Peter u. Paul

30

Mittwoch

Pauli Gedächtnis



Schloß Ortenberg, das Wahrzeichen der weinreichen Ortenau

Aus dem fotogr. Wettbewerb des Bad. Verkehrsverbandes.

Aufnahme. H. Schmittgall, Offenburg.

Badischer Kalender Herausg.: Bad. Verkehrsverband, Karlsruhe / Verlag: Karl Schmitt, Heidelberg / Druck: C. A. Wagner Buchdruckerei A.G., Freiburg i. B.