

Badische Landesbibliothek Karlsruhe

Digitale Sammlung der Badischen Landesbibliothek Karlsruhe

[Werbung]

[urn:nbn:de:bsz:31-252394](https://nbn-resolving.org/urn:nbn:de:bsz:31-252394)

G. Braunsche Hofbuchdruckerei und Verlag, Karlsruhe.

Kriegsliteratur

Richtlinien für die Kriegsinvalidenfürsorge im Großherzogtum Baden

Aufgestellt vom Badischen Landesauschuß für Kriegsinvalidenfürsorge. 60 Seiten mit vielen Anlagen, Vorreden usw. Preis 30 Pfg.

Bereits über 26 000 Exemplare
:: dieser Broschüre verbreitet ::

Die ertragreiche Bewirtschaftung kleiner Gärten

Von Großh. Obstbaulehrer Georg Thiem, Augustenberg
Herausgegeben v. Badischen Landeswohnungsverein
Preis 30 Pfg.

Krieg und Kunst

Kriegsvortrag von Geh. Hofrat Professor
Dr. Adolf von Döschelhaeuser
Preis 50 Pfg.

Der Weltkrieg und die höheren Schulen Badens im Schuljahr 1914—1915

Von Geh. Hofrat Dr. F. Häußner, Gymnasiumsdirektor.
(133 Seiten Quart.) Preis M. 1.—

Das Werk eignet sich besonders gut als Geschenk für Schüler, ist jedoch auch jedem Erwachsenen als ein für jedermann lesenswerter Beitrag zur Literatur des großen Krieges warm zu empfehlen.

Die Auslandsdeutschen und ihr Vaterland

Stimmen aus dem neutralen Ausland. Eine Auslese interessanter Stellen einiger an das Nachrichtenbureau für das neutrale Ausland in Karlsruhe gerichteten Briefe von Auslandsdeutschen. Herausgegeben von Rudolph Kay, Leiter des Nachrichtenbureaus. Preis M. 1.

Zu beziehen durch jede Buchhandlung und direkt vom Verlag.



Den badischen Eisenbahnbeamten

empfehlen sich:

- Baden-Baden.** Hotel Terminus 3
- Bruchsal.** Maschinenfabrik Bruchsal A.-G. vorm.
Schnabel & Henning *Gegenüber der Tasche.*
- Freiburg i. B.** Kürzel, Ad., Manufaktur- u. Modewaren 5
- Gießen.** Gailsche Dampfziegelei und Tonwarenfabrik
Nach dem Schluß des Anzeigenteils.
- Heidelberg.** Heidelberger Aktienbrauerei vorm. Kleinlein 3
- Karlsruhe.** Bankhaus Carl Götz 5
- Brauerei Fr. Höpfner *Tasche.*
- Karlsruher Lebensversicherung a. G. 6
- Brauerei Moninger, Hauptausschank Ecke Kaiser-
und Karlstr. *Erste innere Deckelseite.*
- G. Braunsche Hofbuchdruckerei u. Verlag II, VIII, 190 u. 2
- Oertel, Christ., Wäsche, Betten u. Kleiderstoffe
Kaiserstr. 101—103 5
- Kassel.** Rosenzweig & Baumann, Kasseler Farben,
Glasuren- und Lackfabrik, Kgl. Hoflieferanten.
Erste Seite nach dem Umschlag.
- Konstanz.** Gradmann, A., Drogen und Farbwaren . 6
- Lugano** (Schweiz). Hotel Adler (vielfache Anerken-
nungen) 3
- Mannheim.** Rhein. Hypothekenbank
Zweite Seite nach dem Umschlag.
- Offenburg.** Hauser & Levi, Damen- und Herren-
konfektion, Kleiderstoffe und Aussteuerartikel . 5
- Osnabrück-Schinkel.** Rawie, A., Bremsprellböcke D.R.P. 6
- Singen a. H.** Restauration »Zur alten Post« . . . 3
- Restauration »Scheffelhof« 4
- Straßburg i. E.** V. Heupel, Schirmfabrik 4
- Triberg.** Hotel und Pension »Sonne« 4
- Weinheim.** Porphywerk, G. m. b. H.
Nach dem Schluß des Anzeigenteils.

G. Braunsche Hofbuchdruckerei und Verlag, Karlsruhe.

Kriegsliteratur

Großherzogl. Oberverwaltungssekretär **C. Mathos**,

Die gesamten Vorschriften betreffend:

- I. **Die Unterstützung von Familien** der infolge Mobilmachung in Dienst getretenen bezw. zu Friedensübungen einberufenen Mannschaften.
- II. **Die Gewährung v. Beihilfen an Kriegsteilnehmer.**
- III. **Die Aufwandsentschädigungen an Familien** für im Reichswehr, in der Marine oder in den Schutztruppen eingestellte Söhne, mit allen Vollzugs-Erlassen zc.

Kart. Mark 1.80

Impressen dazu nur vom Verlag

Einarm-Fibel

Ein Lehr-, Lese- und Bilderbuch für Einarmer

Mit Unterstützung des Badischen Landesauschusses für Kriegsinvalidenfürsorge herausgegeben von Privatdozent Dr. Eberh. Frhr. v. Künzberg und den Lehrern der Ettlinger Einarmschule
Zweite, erweiterte Auflage Mit zahlreichen Abbildungen Preis M. 1

Es muß reichen!

Sparfame Volksernährung — eine Vorbedingung unseres Sieges!

Von A. Hink

mit Anhang: Süddeutsche Hausmannskost (Kriegskost)
Von Hilde Hink Preis 30 Pfg.

Pfarrer Franz Rohde

Kriegspredigten

Deutscher Glaube

60 Pfg.

Zweite Folge der Kriegspredigten 60 Pfg.

Kreuz und Krieg

Dritte Folge der Kriegspredigten Preis 80 Pfg.

Gehalten in der Christuskirche zu Karlsruhe i. B.

Kriegstagebuch mit Kriegsdepeschen

Ein großes schwarz-weiß-rot kartoniertes Heft mit einem Eisernen Kreuz geziert. Preis M 1.—

Das Heft ist bestimmt, die vom Verlag gelieferten einseitig bedruckten, nur wahrheitsgetreuen Kriegsdepeschen aufzunehmen, dieselben sind gummiert, also fertig zum Einleben, Preis pro Woche 30 Pfg.

Von Kriegsbeginn an lieferbar.

Zu beziehen durch jede Buchhandlung und direkt vom Verlag.

Baden-Baden Hotel Terminus

gegenüber dem Bahnhof (links). Das ganze Jahr geöffnet. Neuzeitlich eingerichtetes gut empfohlenes Familien- und Passantenhotel. Südliche freie Lage. Zimmer von 2 Mk. an. Restaurant und Terrasse. Zentralheizung. Offene badische Weine. Ermäßigung für Kriegseilnehmer.

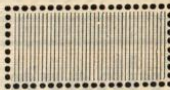
E. Bilharz, Besitzer.

Heidelberger Aktienbrauerei



vorm. Kleinlein

empfiehlt



Spezialbier hell und dunkel

Lugano (Schweiz), Adler, Hotel u. Pension

beim Bahnhof, das ganze Jahr offen. Treffpunkt der Bahnbeamten. Neu eingerichtet 1914. Warmwasserheizung, elektr. Licht, Bäder, Dunkelk., jedes Zimmer mit Aussicht auf den See. Für die Hochzeitsreise ganz speziell geeignet. Zimmer von 2 Fr., Pension von 6.50 Fr. an. Bei Ankunft gefl. unseren Portier verlangen. **F. Kappenberger.**

Singen a.H., gegenüber dem Bahnhof Restauration „Zur alten Post“

Gut bürgerliches Haus. Vorzügliche Küche. ff. Biere, hell und dunkel. Reine Weine. Mäßige Preise. Grosser schattiger Garten. Treffpunkt der Lokomotivbeamten. Es empfiehlt sich bestens

Franz Schüle.

Ziele und Wege für die Jungtürkische Wirtschaftspolitik

Von Dr. C. A. Schaefer

Preis: Mark 3.20

Verlag der G. Braunschen Hofbuchdruckerei, Karlsruhe i. Bad.

Singen am Hohentwiel Hotel-Restaurant Scheffelhof

Gegenüber dem Bahnhof. Telephon Nr. 48. Bürgerliches Haus. Gute Küche. Reine Weine direkt von Produzenten. Hell und dunkel Bilgerbräu vom Fass. Freundliche Zimmer von M. 1.20 an mit vorzüglichen Betten. Elektr. Licht. Schöner schattiger Garten. Kegelbahn. Gaststall.

K. Sturm,

langj. Oberkellner im Bahnhof Singen.

Triberg Hotel und Pension Sonne

Nächst dem Bahnhof, 8 Minuten zu den Wasserfällen. Altrenommiertes, **bestbesuchtes** Haus, von den Herren Geschäftsreisenden und Touristen wegen **vorzüglicher Küche** und reinen **selbstgezogenen Weinen** bestens bekannt. Bäder im Hause. Elektr. Licht. **Zentralheizung**. Omnibus am Bahnhof. Telephon Nr. 21. Pension von M. 5.— an. Besitzer: **Robert Meyer.**

V. Heupel, Strassburger Schirmfabrik



Hoflieferant
Gegründet 1857



Reelle Bedienung
Telephon 383

Größte Auswahl

Billigste Preise

Schirme und Stöcke

Filialen in: Karlsruhe, Kaiserstr. 201. Mannheim, P 4, 15. Baden-Baden, Lichtentalerstr. 11 u. Langstr. 3. Heidelberg, Hauptstr. 62. Straßburg, Metzger-
gässen 5, Gewerbelauben 52, Münsterplatz 13, Langstr. 60.

Reparaturen. Überziehen schnell und billig.

Das Murgkraftwerk

Maßgebende Gesichtspunkte beim Bau elektrischer Wasserkraftanlagen

Von

Dr. Hans Schutzer

Preis Mk. 2.80

Verlag der G. Braunschen Hofbuchdruckerei in Karlsruhe

Altbewährte beste Bezugsquelle für
Damenkonfektion ❖ Kinderkonfektion
Damenkleiderstoffe, Herrenkleiderstoffe
 ===== **Aussteuerartikel** =====
Teppiche, Decken, Gardinen, Linoleum
 Grösste Auswahl :: Billigste Preise
Hauser & Levi, Offenburg

Wäsche- und Betten-Ausstattungen
Kleiderstoffe für Damen und Herren

empfiehlt in großer Auswahl

Christ. Oertel

Karlsruhe Telefon 217 Kaiserstr. 101/103

1899 Gegründet 1848

Bankhaus Carl Götz Karlsruhe

Hebelstrasse 11/15, beim Rathaus.

Inhaber: **Ludwig Götz,**

Grossh. badischer Lottereeinnehmer der Preussisch-süddeutschen Klassenlotterie
 Vermittlung für Überseeverkehr

der Holland-Amerika-Linie | Kgl. Holländischer Lloyd
 Österreichischer Lloyd : | Austro-Americana u. a. m.

Lederhandlung, Maschinenriemen und Holz-Riemenscheiben-Lager
 Telefon 1559 Telegr : Lotteriebank Götz-Karlsruhe Telefon 1559

ADOLF KÜRZEL

Kaiserstr. 49. Freiburg i. B. Kaiserstr. 49.

Spezialhaus

für

Manufaktur- u. Modewaren.

Medicinal- und
technische Drogen

A. Gradmann, Konstanz

liefert alle einschlägigen Artikel
preiswert in besten Qualitäten

Hussenstraße No. 10

Material- und
Farbwaren

A. Rawie

Osnabrück-Schinkel und Berlin-Charlottenburg 5

Rawie'sche Brems-Prellböcke D.R.P. in verschied. Größen für Rangier- u. Personenbahnhöfe ausgef. u. erprobt
Jeder Zug wird auf dem kürzesten Weg zum Halten gebracht.

Im In- und **Auslande** in großer Anzahl aufgestellt.

Wirtschaftlich billigster Prellbock.

Ferner: Drahtzug- und Handschranken, Lademasse, Neigungszeiger, Lokomotivschuppenschornsteine, Weichenverschlüsse, Leitungsmaterialien, Eisengießerei.

Weltausstellung Brüssel: Ehrenpreis. Weltausstellung Turin: Grand Prix.

Karlsruher

Lebensversicherung a. G.

vormals Allgemeine Versorgungs-Anstalt

Bisher beantragte Versicherungen 1500 Millionen Mark.
Dividendenzahlungen an die Versicherten in den beiden
Kriegsjahren mehr als 15 Millionen Mark.

— Mitversicherung der Kriegsgefahr. —

Bei badischen Beamten Prämienzahlung durch Gehaltsabzug.

Badische
Landesbibliothek

Porphyrawerk Weinheim

Gesellschaft m. b. H.

WEINHEIM

in Baden.

Telegramm - Adresse:
Porphyrawerk Weinheim.



Telephon-Anschluß
Nr. 6.

Maschinenbetrieb

zur Herstellung von

Straßen- und Gleisschotter, Grus, Sand

Betonierungs-Material,

== Gestück- und Pflaster-Steinen. ==

Normalgleis-Anschluß der Station Weinheim-Tal (Pr.-Hess. Bahn)

Tägliche Leistung ca. 100 Waggons.

Frostsichere Wandplättchen

**Platten und Verblend-
steine** in heller Naturfarbe
und in Scharffeuegglasuren für
Unterführungen und dergleichen

Gail'sche Dampfziegelei und Tonwarenfabrik **Gießen**

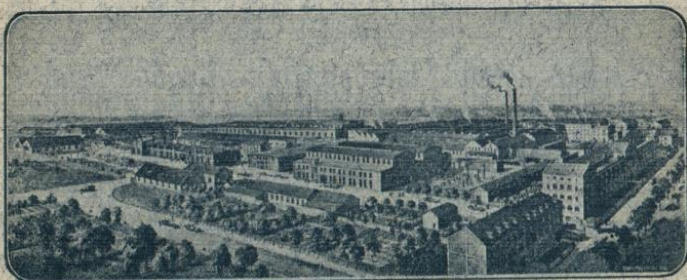
Hartbrandklinker, Bahnsteigklinker, Terrakotten,
Baukeramik, Schamottesteine, Schamottemörtel,
Drainröhren, Dachfalzziegel, Ton und Sand

Maschinenfabrik Bruchsal

Aktien-Gesellschaft vorm. Schnabel & Henning

Bruchsal

Gegründet 1869



Gesamtansicht der Maschinenfabrik Bruchsal

Die Firma liefert:

**Mechanische, elektrisch
gesteuerte Druckluft- und rein-
elektrische Stellwerks-Anlagen,
Apparate für selbsttätige
Zugsicherung,**

Einrichtungen für Stations- u. Streckenblockung,
aufschneidbare Weichenspitzenverschlüsse
Weichenverriegelungen, Gleissperren und
Sperrschienen, Signale und Vorsignale jeder Art,
Weichen- und Signal-Laternen, sowie Wege-
schranken für Nah- und Fernbedienung.

20 37525 4 031

BLB Karlsruhe

Hoepfner-Biere
sind allgemein beliebt