

Badische Landesbibliothek Karlsruhe

Digitale Sammlung der Badischen Landesbibliothek Karlsruhe

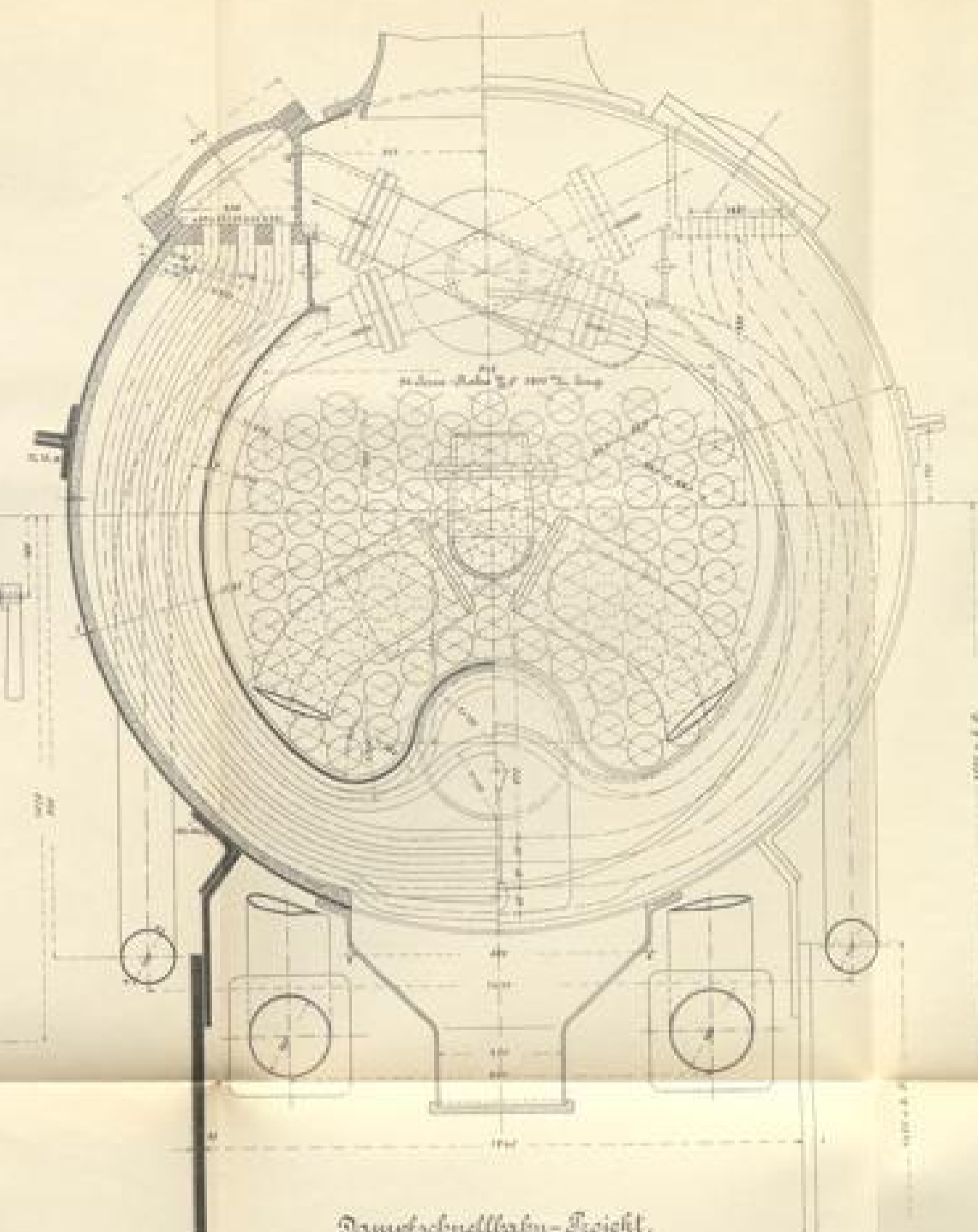
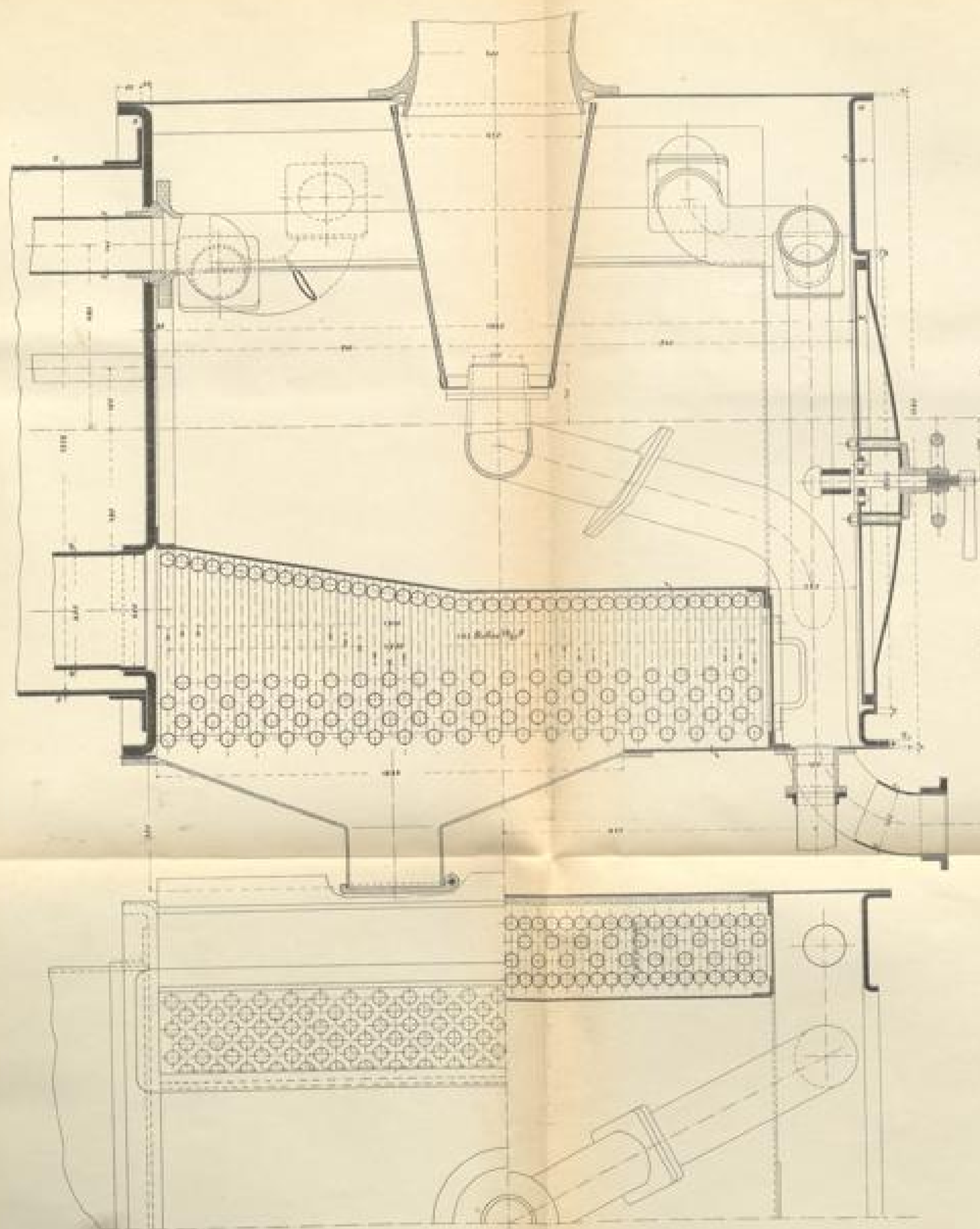
Dampfschnellbahnzug für 120 km mittlere stündliche Geschwindigkeit (150 Km-St. maximal)

Mehlis, Heinrich

Karlsruhe, 1903

Illustrationen: Blatt Nr. 9

[urn:nbn:de:bsz:31-274022](https://nbn-resolving.org/urn:nbn:de:bsz:31-274022)



Dampf Schnellkochen-Projekt.

100 km. mittl. dinst. Geschwindigkeit

Rauchkammer mit Hebebitze.

Maßstab 1:5



Heute 1 gang mit 100 km. dinst. Geschwindigkeit

